

Petite enfance

Carnet d'adresses

à l'usage des parents



REGION CENTRE 2020

canton de
vaud
liberté
patrimoine



Département de la formation,
de la jeunesse et de la culture
**Service de protection
de la jeunesse (SPJ)**

Département de la santé
et de l'action sociale
**Direction générale
de la santé (DGS)**

Chers futurs parents, chers parents,

L'arrivée d'un enfant dans une vie est sans nul doute l'une des plus belles aventures que vous aurez à vivre. Mais une aventure s'avère difficile quand elle est menée seul. Vous aurez sans doute régulièrement besoin d'une adresse, d'un renseignement sur des services et des prestations, ou encore de conseils dans votre rôle de parents. Ce « Carnet d'adresses Petite Enfance à l'usage des parents » est un guide pour vous faire connaître l'offre et les ressources locales à disposition pour vous accompagner dans votre vie de parents.

Ces Carnets sont gratuits et sont édités par l'Etat de Vaud pour chacune des quatre régions du Canton. Ils font partie intégrante du « Programme cantonal de promotion de la santé et de prévention primaire enfants (0 – 4 ans) – parents » mené par le Service de la protection de la jeunesse et par la Direction générale de la santé qui s'engageant auprès des parents et des familles vaudoises.

Nous espérons de tout cœur que ce guide vous accompagnera utilement durant les prochaines années et qu'il vous permettra de trouver tous les renseignements nécessaires dans votre vie de parents.

Nous vous souhaitons, chers futurs parents, chers parents, le meilleur dans votre vie familiale et beaucoup de joie avec votre enfant.

La cheffe du Département
de la formation,
de la jeunesse et de la culture



Cesla Amarelle

La cheffe du Département
de la santé
et de l'action sociale



Rebecca Ruiz

Vous pouvez retrouver ce « Carnet » sur le site de l'Etat de Vaud
www.vd.ch/ca-petite-enfance

Sommaire

1 Urgences

2. Bien vivre

- a. La grossesse
- b. La naissance
- c. L'enfance de 0 à 4 ans

3. Vivre en collectivité

- a. Accueil enfants/parents
- b. Accueil et garde d'enfants
- c. Pédibus

4. Loisirs et bonnes adresses

- a. Cours et conférences
- b. Bibliothèques
- c. Ludothèques
- d. Théâtres
- e. Vacances

5. Difficultés

- a. Aide aux familles
- b. Aide aux immigrés
- c. Pédopsychiatrie
- d. Psychologie, logopédie et psychomotricité

- e. Enfants malades
- f. Enfants handicapés ou confrontés à une longue maladie
- g. Consultations juridiques et financières
- h. Aides financières
- i. Addictions
- j. Violences
- k. Deuil

6. Relations avec les pouvoirs publics

- a. État civil
- b. Aides juridiques
- c. Recherche en paternité
- d. Conflits familiaux, séparation, divorce
- e. Adoption
- f. Médiation administrative



1. Urgences

1 Urgences



Urgences médicales et ambulances	144
Produits toxiques	145
Police secours	117
Pompiers	118
Centrale téléphonique des médecins de garde et des pharmacies de garde – urgences médicales, pédiatriques et dentaires	0848 133 133
Urgences d'obstétrique (grossesse) et urgences d'accouchement CHUV <i>Pierre Decker 2, Maternité, 1011 Lausanne</i>	021 314 35 05
Urgences pédiatriques CHUV – Hôpital de l'Enfance <i>Montétan 16, 1007 Lausanne</i>	021 314 84 84
Pharmacie 24 SA <i>7j/7j de 8h à 24h</i> <i>Montchoisi 3, 1006 Lausanne</i>	021 613 12 24
<i>Après minuit</i>	0848 133 133

2. Bien vivre

- a. La grossesse
- b. La naissance
- c. L'enfance de 0 à 4 ans



a. La grossesse



Consultations

HOPITAUX

CHUV Centre Hospitalier Universitaire Vaudois
Policliniques, consultations sur rendez-vous
Maternité, Pierre-Decker 2, 1011 Lausanne

021 314 35 00

CHUV Halte-jeu La Récré

Enfants 0-12 ans, gratuite pour les femmes qui
viennent en consultation à la maternité et les visiteurs
Mont-Paisible 14, 1011 Lausanne

079 556 93 98

www.chuv.ch/dgo

GYNECOLOGUES

Cepleanu Andrei

Croix-Blanche 42, 1066 Epalinges

021 784 80 80

Samim Ali

Corniche 1, 1066 Epalinges

021 525 81 05

Schumacher Viviane

Corniche 1, 1066 Epalinges

021 525 81 10

Al Chab Ebtisam

Pré-du-Marché 23, 1004 Lausanne

021 312 22 48

Akram Ahmad-Nehad

Chavannes 9, 1007 Lausanne

021 622 89 01

Azam Ahmad-Zalmaï

Gare 4, 1003 Lausanne

021 312 32 73

**Beck Catherine***Gare 15, 1003 Lausanne*

021 323 50 00

Benyamina-Chikhi Linda*Pavement 85, 1018 Lausanne*

021 648 55 88

Beurret Lepori Nathalie*Vigie 5, 1003 Lausanne*

021 351 42 42

Bracher Philippe*Fauvette 4, 1012 Lausanne*

021 654 34 30

Chardonnens Eric*Louis-Ruchonnet 30, 1003 Lausanne*

021 343 01 54

Châtelain Jean-Paul*Saint-Pierre 2, 1003 Lausanne*

021 312 82 66

Fankhauser-Cazaux Martine*Louis-Ruchonnet 38, 1003 Lausanne*

021 311 38 42

Gasser Brigitte*Croix-Rouges 2, 1007 Lausanne*

021 646 07 94

Grueninger Rey Laurence*Grand-Pont 10, 1003 Lausanne*

021 320 21 10

Grutter Frank*Gare 25, 1003 Lausanne*

021 323 83 21

Hamel Ilinca*Centrale 15, 1003 Lausanne*

021 311 99 26

Heer Luis Eduardo*Rumine 6, 1005 Lausanne*

021 323 44 71

Hoang-Dao Thu Thuy*Rumine 29, 1005 Lausanne*

021 351 29 29

Kotalova Monika*Petit-Beaulieu 4, 1004 Lausanne*

021 647 56 24

Kovaliv Pierre*Retraites 11, 1004 Lausanne*

021 312 88 21

Matile Piguet Claudine*Théâtre 7, 1005 Lausanne*

021 312 30 23

**Mayer Philippe***Batelière 4, 1007 Lausanne*

021 616 20 10

Megalo Alexandre*Louis-Ruchonnet 30, 1003 Lausanne*

021 343 01 56

Monnier-Cornuz Véronique*Juste-Olivier 2, 1006 Lausanne*

021 312 66 62

Monod Jean-François*Croix-Rouge 16, 1007 Lausanne*

021 312 56 53

Nguyen Duc-Huy*Caroline 7, 1003 Lausanne*

021 323 48 53

Nguyen Lan*Maupas 6, 1004 Lausanne*

021 312 72 72

Noth-Vallotton Donald*Victor-Ruffy 9, 1012 Lausanne*

021 653 57 84

Reymond Olivier*Saint-Pierre 2, 1003 Lausanne*

021 312 82 77

Rochat Consenti Nathalie*Marterey 56, 1005 Lausanne*

021 312 33 28

Rodriguez Maillot Cristina*Retraites 11, 1004 Lausanne*

021 625 22 88

Rossinelli Jean-Claude*Batelière 4, 1007 Lausanne*

021 616 26 57

Schaad Didier*Bergières 2, 1004 Lausanne*

021 647 13 13

Schmidt Norman*Croix-Rouges 2, 1007 Lausanne*

021 312 73 37

Seraj Fatemeh Nesi*Chavannes 11, 1007 Lausanne*

021 622 88 22

Spinosa Jean-Pierre*Terreaux 2, 1003 Lausanne*

021 329 09 80

Stan Catalin-Mircea*Vinet 16, 1004 Lausanne*

021 648 55 40



Vajda-Girod Patricia <i>Centrale 15, 1003 Lausanne</i>	021 601 19 04
Vesnaver Megalo Sara <i>Savoie 10, 1003 Lausanne</i>	021 321 26 80
Viardot Caroline <i>Tribunal-Fédéral 27, 1005 Lausanne</i>	021 320 20 88
Welti Stéphane <i>Elysée 35, 1006 Lausanne</i>	021 617 40 32
Wirthner Daniel <i>Vigie 5, 1003 Lausanne</i>	021 321 15 80
Francioli Martine <i>Grand-Rue 1, 1095 Lutry</i>	021 791 59 91
Junod-Mayor Patricia <i>Cossonay 28B, 1008 Prilly</i>	021 626 21 56
Nicod Anne-Claude <i>Cossonay 28B, 1008 Prilly</i>	021 626 21 36
Bonanomi Schumacher Sylvia <i>Général-Guisan 44, 1009 Pully</i>	021 721 10 10
Diserens Bernard <i>Osches 15, 1009 Pully</i>	021 729 72 72
Genolet Pierre-Michel <i>Osches 15, 1009 Pully</i>	021 729 72 72
Robyr Damien <i>Mèbre 8, 1020 Renens</i>	021 636 18 92
Baez Juanita Yolanda <i>Mèbre 8, 1020 Renens</i>	021 636 18 92
Nguyen Minh-Tri <i>Poste 3, 1020 Renens</i>	021 634 02 03
Tran Luan <i>Mèbre 2, 1020 Renens</i>	021 634 36 36



SAGES-FEMMES INDEPENDANTES

Sages-femmes indépendantes en cabinet ou à domicile

Permanence téléphonique cantonale

de 10h à 18h (7j/7j)

021 213 79 05

www.votresagefemme.ch

Conseils en périnatalité

SAGES-FEMMES CONSEILLERES ET ASSISTANTES SOCIALES EN PERINATALITE

*Entretiens et conseils: grossesse, accouchement,
accueil du bébé, maternité, paternité, organisation
familiale, questions juridiques et sociales*

CHUV Conseil en périnatalité

Pierre-Decker 2, Maternité, 1011 Lausanne

Sages-femmes conseillères

021 314 32 32

Service social de la maternité

021 314 31 98

www.chuv.ch/dgo

PROFA Conseil en périnatalité

Georgette 1, 1003 Lausanne

021 631 01 50

Lausanne 21, 1020 Renens

www.profa.ch/perinatalite

Cours de préparation à la naissance

Cours en groupe et en individuel

SAGES-FEMMES INDEPENDANTES

*Sages-femmes indépendantes en cabinet ou à domicile
voir sous rubrique 2 a. La grossesse, Consultations*

Permanence téléphonique cantonale

de 10h à 18h (7j/7j)

021 213 79 05

www.votresagefemme.ch



Cours en groupe

SAGES-FEMMES DE L'HOPITAL

CHUV Centre Hospitalier Universitaire Vaudois
Pierre-Decker 2, Maternité, 1011 Lausanne
www.chuv.ch/dgo

021 314 33 27

Cours de préparation à la naissance en langues étrangères pour femmes migrantes avec interprétariat / PAN-MILAR

Permanence téléphonique
www.pan-milar.ch

077 410 20 24

Appartenances, Centre femmes

Terreaux 10, 1003 Lausanne

021 351 28 80

Informations

Baby Guide

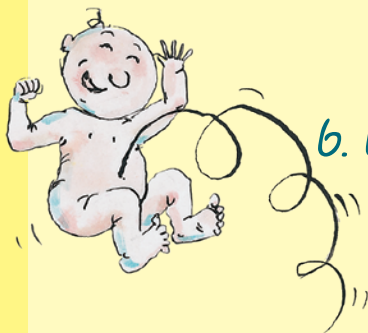
Le Guide-Conseil suisse pour futurs et jeunes parents
www.babyguide.ch

Brochure inforMaternité

Etre enceinte au travail –
vos droits sur votre lieu de travail
www.informaternite.ch

Mamagenda

Echéancier digital pour
accompagner les employées enceintes
www.mamagenda.ch



b. La naissance

Accouchement à l'hôpital

CHUV Centre Hospitalier Universitaire Vaudois
Maternité, salle d'accouchement
Pierre-Decker 2, 1011 Lausanne
www.chuv.ch/dgo

021 314 35 05

Accouchement à l'hôpital ou en clinique

Clinique Cecil

Louis-Ruchonnet 53, 1003 Lausanne
www.hirslanden.ch/cecil

021 310 51 79

Clinique de la Source

Vinet 30, 1004 Lausanne
www.lasource.ch

021 641 31 20

Accouchement en maison de naissance

Maison de naissance Aquila

www.aquila-naissance.ch

Maison de naissance Eden

1010 Lausanne
www.maison-eden.ch

079 846 40 99



Accouchement à domicile

SAGES-FEMMES INDEPENDANTES

Sages-femmes indépendantes en cabinet ou à domicile
voir sous rubrique 2 a. La grossesse, Consultations

Permanence téléphonique cantonale

de 10h à 18h (7j/7j)

www.votresagefemme.ch

021 213 79 05



2. Bien vivre

Consultations

PLANNING FAMILIAL

Information, prévention, sexualité, contraception, test VIH

PROFA Consultation de santé sexuelle – planning familial

Georgette 1, 1003 Lausanne

Lausanne 21, 1020 Renens

www.profa.ch

021 631 01 42

021 631 01 43

Retour à domicile

SAGES-FEMMES INDEPENDANTES

Sages-femmes indépendantes en cabinet ou à domicile

Suivi à domicile jusqu'au 56^e jour après la naissance

et au delà. Trois consultations d'allaitement remboursées

par la LAMAL durant toute la période de l'allaitement

Permanence téléphonique cantonale

de 10h à 18h (7j/7j)

www.votresagefemme.ch

021 213 79 05

INFIRMIERES PETITE ENFANCE

Visites à la maternité, suivi à domicile

Prestations non facturées

Voir sous rubrique 2 c. L'enfance 0 à 4 ans

Permanence téléphonique

www.avasad.ch/petite-enfance

021 641 08 10



Soutien à l'allaitement

SAGES-FEMMES INDEPENDANTES

*Sages-femmes indépendantes en cabinet ou à domicile
voir sous rubrique 2 a. La grossesse, Consultations*

Permanence téléphonique cantonale

de 10h à 18h (7j/7j)

021 213 79 05

www.votresagefemme.ch

INFIRMIERES PETITE ENFANCE

Permanence téléphonique

Prestations non facturées

Voir sous rubrique 2 c. L'enfance de 0 à 4 ans

www.avasad.ch/petite-enfance

021 641 08 10

Fondation suisse pour

la Promotion de l'Allaitement maternel

www.allaiter.ch

LLL, Ligue La Leche

Conseils de « mère à mère »

www.romandie.stillberatung.ch



c. L'enfance de 0 à 4 ans

Conseils, soutien et orientation

INFIRMIERES PETITE ENFANCE

Age préscolaire

Visites à domicile, consultations de puériculture
en individuel ou en groupe et conseils par téléphone
Prestations non facturées

Consultations – rencontres parents-enfants :

Lausanne (8 lieux répartis dans la ville),
Bussigny, Cully, Echallens, Ecublens,
Epalinges, Le Mont-sur-Lausanne,
Oron-la-Ville, Prilly, Pully, Renens,
Romanel-sur-Lausanne

Adresses et horaires sur:

www.avasad.ch/petite-enfance

par téléphone

par mail: ipe.lausanne@avasad.ch



2. Bien vivre

021 641 08 10



Pédiatrie

HOPITAUX

CHUV Centre Hospitalier Universitaire Vaudois

Bugnon 46, 1011 Lausanne

Service social de néonatalogie

Service social de pédiatrie

021 314 34 64

021 314 31 73

021 314 35 75

ou 021 314 55 38

www.chuv.ch/dsi

Hôpital de l'Enfance de Lausanne

Montétan 16, 1000 Lausanne 7

Service social

www.hopital-enfance.ch

021 314 95 44

021 314 83 35

PEDIATRES

Bertoncini Claude

Saint-Germain 3, 1042 Assens

021 881 63 53

Altwegg Alain

Vuichardaz 11, 1030 Bussigny

021 701 39 39

Oberson Christophe

Vuichardaz 11, 1030 Bussigny

021 701 39 39

Edgar Zangger Evelyne

Blancherie 13, 1022 Chavannes

021 636 17 17

Perrenoud Rottigni Juliette

Blancherie 13, 1022 Chavannes

021 636 17 17

Cevey-Macherel Manon

Centrale 30, 1022 Chavannes-près-Renens

021 636 31 33

Basha-Hamiti Fatbardha

Jura 2, 1023 Crissier

021 634 83 92

Bérard Yvonne

Bois 17, 1024 Ecublens

021 694 33 94

Clement François

Bois 17, 1024 Ecublens

021 694 33 94

**Giracasa Chiara***Bois 17, 1024 Ecublens*

021 694 33 94

Pelet Céline*Sentier de l'Arzillier 2, 1066 Epalinges*

021 653 47 61

Rossier-Furrer Marie-Thérèse*Sentier de l'Arzillier 2, 1066 Epalinges*

021 653 07 53

Jundt Herman Nicole*Bourg 1, 1037 Etagnières*

021 867 12 00

Newman-Klee Catherine*Bourg 1, 1037 Etagnières*

021 867 12 00

Benkebil Faiza*Chavannes 11A, 1007 Lausanne*

021 622 89 40

Besse-Ullmo Sandra*Fontenay 15, 1007 Lausanne*

021 601 69 66

Bosset Murone Anne-Joëlle*Boisy 40, 1004 Lausanne*

021 641 60 30

Campos Maria Del Pilar*Grand-Chêne 6, 1003 Lausanne*

021 312 71 31

Chamaa-Salamé Nada*Beaulieu 33, 1004 Lausanne*

021 643 75 25

Clement Paredes Vallelian Amaya*Grand-Chêne 6, 1003 Lausanne*

021 312 71 31

Corboz-Fargeon Véronique*Echallens 63, 1004 Lausanne*

021 620 05 40

Corniche Valérie*Tribunal-Fédéral 27, 1005 Lausanne*

021 310 17 00

Courvoisier Murielle*Tribunal-Fédéral 27, 1005 Lausanne*

021 310 17 00

Darmal-Zaki Rohina*Cour 36, 1007 Lausanne*

021 601 31 04

Delich Valéria*Beaulieu 33, 1004 Lausanne*

021 643 75 25

**Gapany Nathalie***Tribunal-Fédéral 27, 1005 Lausanne*

021 310 17 00

Gubler Marie-Odile*Cour 36, 1007 Lausanne*

021 601 60 45

Héritier Odile*Gratta-Paille 21, 1018 Lausanne*

021 642 70 60

Jacquier-Goetschmann Magaly*Grancy 19, 1006 Lausanne*

021 311 03 57

Jéquier Elise*Gare 7, 1003 Lausanne*

021 320 28 80

Lucas Edouard*Ale 25, 1003 Lausanne*

021 312 73 73

Makki-Awada Dina*Cour 36, 1007 Lausanne*

021 601 60 45

M'baye Nafi-Amélie*Ale 25, 1003 Lausanne*

021 312 73 73

Mialon Anaïs*Grand-Pont 10, 1003 Lausanne*

021 323 12 61

Miauton Chloé*Gratta-Paille 21, 1018 Lausanne*

021 642 70 60

Monget Barbara*Gare 7, 1003 Lausanne*

021 323 25 37

Moulet Fabienne*Grand-Chêne 6, 1003 Lausanne*

021 312 71 31

Ngo Trieu Minh Hai*Prairie 5E, 1007 Lausanne*

021 625 30 05

Oro Barbara*Grancy 19, 1006 Lausanne*

021 311 03 57

Reinhardt-Owlya Laurence*Grand-Pont 10, 1003 Lausanne*

021 323 12 61

Roulet Nathalie*Chavannes 11A, 1007 Lausanne*

021 622 88 08

**Senly-Zryd Jeanne***Chavannes 11, 1007 Lausanne*

021 312 76 64

Sichitiu Serban*Juste-Olivier 16, 1006 Lausanne*

021 323 90 04

Stalé Jacques-Pascal*Aloys-Fauquez 56, 1018 Lausanne*

021 648 21 21

Stucki Pascal*Chailly 52, 1012 Lausanne*

021 728 12 18

Thurler Thiele Florence*Boisy 40, 1004 Lausanne*

021 641 60 30

Turello Rita*Ale 25, 1003 Lausanne*

021 312 73 73

Tzogalis-Briner Dominique*Echallens 63, 1004 Lausanne*

021 620 05 40

Vibert Martial*Berne 24, 1010 Lausanne*

021 653 46 11

Widmer Mathias*Prairie 5E, 1007 Lausanne*

021 625 30 05

Zeier Gregory*Berne 24, 1010 Lausanne*

021 652 26 44

Muller Saegesser Gabriela*Grand-Mont 17, 1052 Le Mont-sur-Lausanne*

021 652 24 77

Anibal Iglesias Stéphanie*Rionzi 55, 1052 Le Mont-sur-Lausanne*

021 647 60 50

Collet Schwaab Elsa*Rionzi 55, 1052 Le Mont-sur-Lausanne*

021 647 60 50

Gehrigier Lionel*En Budron D1, 1052 Le Mont-sur-Lausanne*

021 653 43 51

Krähenbühl Jean-Daniel*En Budron D1, 1052 Le Mont-sur-Lausanne*

021 653 43 51

Miauton Espejo Lise*Rionzi 55, 1052 Le Mont-sur-Lausanne*

021 647 60 50

**Bille Karin***Remparts 4, 1095 Lutry*

021 612 30 90

Huynh-Ba Manal*Remparts 4, 1095 Lutry*

021 612 30 90

Prince-dit-Clottu-Rossier H el ene*Remparts 4, 1095 Lutry*

021 612 30 90

Vienny Herv e*Flumeaux 1, 1008 Prilly*

021 624 71 72

Cavin-Milhaud Tania*Publoz, centre commercial, 1070 Puidoux-Gare*

021 946 45 33

Fridelance Meloro St ephanie*Publoz, centre commercial, 1070 Puidoux-Gare*

021 946 45 33

Monney Deshaie Martine*Place Neuve 2, 1009 Pully*

021 728 87 87

Mottet-Otto Sylvia*Roches 9, 1009 Pully*

021 728 79 48

Pfyffer Pierre-Antoine*Midi 15, 1020 Renens*

021 635 30 13

Progin St ephanie*Palce Neuve 2, 1009 Pully*

021 728 87 87



Informations aux parents

Pipad'es

Programme vaudois de prévention

des accidents domestiques d'enfants entre 0 et 5 ans

www.pipades.ch

021 623 36 28

Formation des parents CH

Steinwiesstrasse 2, 8032 Zurich

www.formation-des-parents.ch

044 253 60 65

APE Association vaudoise des parents d'élèves

Rumine 2, 1005 Lausanne

www.ape-vaud.ch

021 341 90 77

Informations pour les familles

www.vaudfamille.ch

Site officiel de la Ville de Lausanne

www.lausanne.ch

voir sous Ecole, enfance, jeunesse / 0-4 ans

Bureau Info cité – Ville de Lausanne

Place de la Palud 2, 1002 Lausanne

www.lausanne.ch/infocite

021 315 25 55



Parents - Lieux de partage

Jardin des Parents

*Un espace de rencontres et de dialogue
pour les parents d'enfants et d'adolescent-e-s*
www.jardin-des-parents.ch

078 669 51 59

Ecole des parents de Prilly et environs

www.parentsinfosprilly.ch

Association Jeunes Parents

Soutien et conseils juridiques et financiers
www.jeunesparents.ch

077 474 73 37

Ecole des grands-parents de Suisse romande

Riponne 5, 1005 Lausanne
www.ecoledesgrands-parents.ch/fr/accueil.html

021 311 13 39

2. *Bien vivre*

3. Vivre en collectivité

- a. Accueil enfants/parents
- b. Accueil et garde d'enfants
- c. Pédibus



a. Accueil enfants / parents

Accueil type Maison Verte

Lieux d'accueil, d'échanges et de rencontres
pour enfants de 0 à 5 ans accompagnés
d'un adulte et pour futurs parents.
Pas d'inscription, entrée libre

L'Aronde

Vallée de la Jeunesse 1, 1007 Lausanne
<http://www.cvaj.ch/v-d-j-accueils.html>

021 315 68 95

La Maison Ouverte

Aloys-Fauquez 23, 1018 Lausanne
www.lamaisonouverte.ch

021 646 92 90

Aux Quatre Coins

Censuy 5, 1020 Renens
www.auxquatrecoins.ch

021 634 40 30



Accueil Parents-enfants

ARC-Echange

Espace de rencontre parents-enfants pour tisser des liens

Différents lieux d'accueil sur le canton

077 520 28 11

www.arc-echange.ch

Accueil Parents-Enfants de Montoie

Centre de vie infantine de Montoie

Montoie 20b, 1007 Lausanne

021 315 47 94



6. Accueil et garde d'enfants

Accueil de jour

Nurseries, crèches, garderies, centres de vie infantine, unités d'accueil pour écoliers (APEMS et UAPE) et accueillantes en milieu familial

Les réseaux d'accueil de jour des enfants comprennent des structures d'accueil collectif préscolaire et parascolaire et de coordination des accueillantes de jour.

Les parents peuvent obtenir des renseignements auprès du réseau de leur domicile via:
www.vd.ch/accueil-jour-enfants

BIP Bureau d'information aux parents
Chauderon 9, 1002 Lausanne
www.lausanne.ch/bip

021 315 60 00



Jeunes filles au pair

Pro Fila

Rumine 32, 1005 Lausanne
www.profilia.ch



021 323 77 66

Baby-sitting

Croix-Rouge suisse, section vaudoise

Beau-Séjour 9-13, 1002 Lausanne
www.croixrougevaudoise.ch

021 340 00 80



Garde d'enfants malades ou garde d'enfants de parents malades ou absents

Croix-Rouge suisse, section vaudoise

Beau-Séjour 9-13, 1002 Lausanne

www.croixrougevaudoise.ch

021 340 00 80

c. Pédibus

Ensemble à pied à l'école

www.pedibus.ch

076 330 83 58

Lausanne

www.lausanne.ch/pedibus

021 315 64 19

4. Loisirs et bonnes adresses

- a. Cours et conférences
- b. Bibliothèques
- c. Ludothèques
- d. Théâtres
- e. Vacances



a. Cours et conférences



Croix-Rouge suisse, section vaudoise

Cours: Bébé arrive et Gestes en cas d'accident

Beau-Séjour 9-13, 1002 Lausanne

www.croixrougevaudoise.ch

021 329 00 29

Espace Prévention Lausanne

Massages, gym parents-bébé,

alimentation des tout-petits

Pré-du-Marché 23, 1004 Lausanne

www.espace-prevention.ch

021 545 12 00

Formation des parents CH

Steinwiesstrasse 2, 8032 Zurich

www.formation-des-parents.ch/fr

044 253 60 65

Ecole des parents de Prilly et environs

www.parentsinfosprilly.ch

ACVG *Association cantonale vaudoise de gymnastique*

Gym parents-enfants de 2 ans et demi à 5 ans

www.acvg.ch

077 450 65 76

079 674 74 50



6. Bibliothèques

Bibliothèque communale et scolaire

Collèges 2B, 1030 Bussigny 021 706 12 50

Bibliothèque communale

Marcolet 39, 1023 Crissier 021 631 96 26

Bibliothèque scolaire, Collège de Marcolet

Marcolet 42, 1023 Crissier 021 557 89 68

Bibliothèque communale

Temple 17, 1096 Cully 021 799 10 80

Bibliothèque d'Épalinges

Bois-Murat 15, 1006 Épalinges 021 557 15 57

Bibliothèque de Froideville

Bas de la Fin 2A, 1055 Froideville 021 881 18 83

Bibliobus

*Bibliothèque itinérante
Chauderon 11, 1003 Lausanne* 079 622 63 74

Bibliomedia – Bibliocentre de la Suisse romande

César-Roux 34, 1005 Lausanne 021 340 70 30

Bibliothèque municipale d'Entre-Bois

Entre-Bois 10, 1018 Lausanne 021 315 69 18

Bibliothèque municipale de Chailly

Vallonnette 12, 1012 Lausanne 021 315 69 70

Bibliothèque de La Sallaz

Sallaz 4, 1010 Lausanne 021 315 69 90

Bibliothèque municipale de Montriond

Harpe 2, 1007 Lausanne 021 315 69 80

Bibliothèque municipale jeunesse

Echallens 2A, 1004 Lausanne 021 315 69 17

Bibliothèque de Lutry

Château 1, 1095 Lutry 021 791 10 15

**Bibliothèque intercommunale***Collège du Raffort, 1083 Mézières*

021 557 35 21

1001 Pages*Le Collège, 1377 Oulens*

021 882 51 30

Bibliothèque communale*Section jeunesse**Cossonay 42, 1008 Prilly*

021 622 72 16

Bibliothèque des Jeunes*Fau-Blanc 15, 1009 Pully*

021 721 36 43

Bibliothèque communale et scolaire*Léman 10, 1020 Renens*

021 632 73 49

Globlivres – bibliothèque interculturelle*Livres pour enfants et adultes**en 200 langues, prêt gratuit**Neuve 2B, 1020 Renens*

021 635 02 36

Bibliothèque Jeunesse Papyrus*Cousson 2, 1032 Romanel-sur-Lausanne*

021 647 09 60

Bibliothèque de Savigny – Forel*Mollie-Margot 1, 1073 Savigny*

021 781 07 60



c. Ludothèques



Association Vaudoise des Ludothèques

www.avdl.ch

Ludothèque Ludo-Bib

Maison-de-Ville (Abri PC), 1053 Bretigny-sur-Morrens 079 303 53 68

Ludothèque L'Oasis

Roséaz 12 (Ecole enfantine), 1030 Bussigny 076 472 63 61

Ludothèque le Dé-Tour

Lausanne 4, 1033 Cheseaux 021 731 43 57

Ludo Echallens

Grand-Records 54B, 1040 Echallens 021 882 26 72

Ludothèque d'Epalinges

Mont-Repos 9, 1066 Epalinges 021 784 17 07

Ludothèque Ali Baba

Av. des Boveresses 27B, 1010 Lausanne
www.ludothequelausanne.ch 021 653 87 08

Ludothèque La Cigale et la Fourmi

Devin 10 – Collège Chailly, 1012 Lausanne 021 315 60 78

Ludothèque Pinocchio

Palud 7, 1003 Lausanne 021 311 62 87

Ludothèque La Place de jeux

Lausanne 10 – Collège d'Oron, 1610 Oron-la Ville 078 812 06 72

Ludothèque «L'île aux trésors»

Château 1, 1008 Prilly 021 625 02 10

**Ludothèque La Chenille***Collège Arnold Reymond, 1009 Pully*

077 475 07 90

Ludothèque Le Potiron (EFRE)*Source 2, 1020 Renens*

021 634 20 75

Ludothèque « Le Sac à Malices »*Cousson 2, 1032 Romanel-sur-Lausanne*

021 647 09 60

Ludothèque La Cigale*Collège 7, 1073 Savigny*www.ludosavigny.ch

021 781 23 70

d. Théâtres

Le Petit Théâtre*Cathédrale 12, 1005 Lausanne*www.lepetittheatre.ch

021 323 62 13

Théâtre de Marionnettes de Lausanne, Double Jeu*Bergières 44, Aula du collège des Bergières,**1004 Lausanne*www.marionnettes-lausanne.ch

021 624 54 77

Théâtre des Lutins*Pépinet, Petit-Saint-Jean 1A, 1003 Lausanne*www.theatre-des-lutins.ch

021 323 34 43



e. Vacances



Maison d'accueil, l'Abbaye

Accueil de familles

La Croisée de Joux, Tour 4, 1344 L'Abbaye
www.croiseedejoux.ch

021 841 17 84

Les Ateliers de la Maison de l'Enfance (CVAJ)

Ateliers d'éveil à la créativité pour les enfants
de 2 ans et demi à 6 ans

Vallée de la Jeunesse 1, 1007 Lausanne
www.cvaj.ch/v-d-j-accueil.ch

021 315 68 91

ARC-Echange

Camp mamans-enfants
www.arc-echange.ch

077 520 28 11



Catalogue de camps de vacances

GRAJ Groupe romand des activités de jeunesse
Beaulieu 9, 1004 Lausanne
www.graj.ch

021 312 95 25

Vacances Reka
Neuengasse 15, 3001 Bern
www.reka.ch

031 329 66 99

4. Loisirs et bonnes adresses

5. Difficultés

- a. Aide aux familles
- b. Aide aux immigrés
- c. Pédopsychiatrie
- d. Psychologie, Logopédie et psychomotricité
- e. Enfants malades
- f. Enfants handicapés ou confrontés à une longue maladie
- g. Consultations juridiques et financières
- h. Aides financières
- i. Addictions
- j. Violences
- k. Deuil



a. Aide aux familles

Services sociaux

Caritas Vaud

César-Roux 8, 1005 Lausanne
www.caritas-vaud.ch

021 317 59 80

CSP, Centre Social Protestant

Service social polyvalent
 Beau-Séjour 28, 1003 Lausanne
www.csp.ch/vd

021 560 60 60

CSR Centre Social Régional Lausanne, Info Social

Chauderon 4, 1002 Lausanne
www.lausanne.ch/social

021 315 75 11

CSR Centre Social Régional Prilly-Echallens

Métiers 1, 1008 Prilly
www.araspe.ch

021 622 72 00

CSR Centre Social Régional de l'Est lausannois

Oron, Lavaux
 Villardin 2, 1009 Pully
www.arasoronlavaux.ch

021 557 84 00

CSR Centre Social Régional de l'Ouest lausannois

14 Avril 8, 1020 Renens
www.arasol.ch

021 316 84 00



Services socio-éducatifs

Histoires de PARENTS

Soutien à l'action éducative parentale
www.histoires-de-parents.ch

0848 044 444

Le Coteau

Soutien et accompagnement pour les familles
Grand-Vennes 32, 1010 Lausanne
www.association-chatelard.ch

021 653 11 08

SPJ – Service de protection de la jeunesse

ORPM du Centre
Office régional de protection des mineurs
Bâtiment administratif de la Pontaise,
Casernes 2, 1014 Lausanne
www.vd.ch/spj

021 316 53 10

SEI – Service Educatif Itinérant

Fondation de Verdeil
Soutien pédagogique et éducatif à domicile
pour les enfants d'âge préscolaire en difficulté
dans leur développement
Grey 38A, 1000 Lausanne 22
www.verdeil.ch

021 321 50 22

Fondation REPR

Accompagnement des enfants dans la relation
avec leur parent en milieu carcéral
www.repr.ch

021 791 02 72

Aide à domicile

CENTRES MEDICO-SOCIAUX

Soutien aux activités quotidiennes

CMS de Bussigny – Villars-Sainte-Croix
Industrie 58, 1030 Bussigny

021 706 57 00

CMS de Cully-Lavaux
Temple 17, 1096 Cully

021 799 99 88



CMS du Centre-Ville Saint-Martin 20, 1003 Lausanne	021 213 02 33
CMS d'Echallens Petit-Record 5, 1040 Echallens	021 886 16 20
CMS d'Ecublens, Chavannes et Saint-Sulpice Bois 29A, 1024 Ecublens	021 694 24 24
CMS d'Epalinges Corniche 1, 1066 Epalinges	021 784 84 50
CMS de l'Ancien-Stand Borde 42, 1018 Lausanne	021 641 02 50
CMS de Chailly/Sallaz Rovéréaz 5, 1012 Lausanne	021 654 55 55
CMS de Montelly Montoie 29, 1007 Lausanne	021 612 03 12
CMS d'Ouchy Cour 135, 1007 Lausanne	021 612 02 02
CMS Riponne Riponne 1, 1005 Lausanne	021 644 04 40
CMS de Valency Morges 64C, 1004 Lausanne	021 622 83 00
CMS du Mont Petit-Mont 6, 1052 Le Mont-sur-Lausanne	021 651 60 70
CMS d'Oron Le Bourg 40, 1610 Oron-la-Ville	021 907 35 50
CMS de Prilly-Nord Cossonay 26, 1008 Prilly	021 621 92 00
CMS de Prilly-Sud Cossonay 26, 1008 Prilly	021 621 81 00



CMS de Pully Lavaux 63, 1009 Pully	021 721 24 44
CMS de Renens-Nord – Crissier Poste 14, 1020 Renens	021 637 39 39
CMS de Renens-Sud Poste 14, 1020 Renens	021 632 53 53

Associations d'entraide

AFMR Association de familles monoparentales et recomposées Informations et aide Eglantine 6, 1006 Lausanne www.afmr.ch	021 312 16 40
JUMEAUX ET PLUS Association de parents de jumeaux et plus du canton de Vaud Case postale 51, 1030 Bussigny www.jumeauxetplus.ch	078 761 65 32
Association « Né trop tôt » Enfants prématurés CHUV – Pierre-Decker 2 – Espace Parents 8 ^e 1011 Lausanne www.netroptot.ch	
Association Jeunes Parents Soutien et conseils juridiques et financiers www.jeunesparents.ch	077 474 73 37



**Association des Familles
du Quart Monde de l'Ouest lausannois**

Bourg-Dessus 17, 1020 Renens
www.afqm.ch

021 635 22 98

@dopte.ch Association pour adoptés et adoptants
www.adopte.ch

077 483 37 54

Elles Entr'Aide

Accompagnement pour femmes en difficulté
Pré-du-Marché 15, 1004 Lausanne
www.ellesentraide.ch

021 311 86 76

Entraide familiale vaudoise

Rumine 2, 1005 Lausanne
www.entraidefamilialevaudoise.com

021 341 90 71

Fédération vaudoise des cartons du cœur

www.cartonsducoeur-lausanne.ch

078 717 35 25

Familles arc-en-ciel (homoparentalité)

www.regenbogenfamilien.ch/fr

La Main Tendue

Service d'écoute anonyme 24h/24h et 7j/7j
www.143.ch

143

Fondation Mère Sofia

Aide aux plus démunis
Avelines 6, 1004 Lausanne
www.meresofia.ch

021 661 10 15

MCPV Mouvement de la Condition Paternelle Vaud

Rumine 2, 1005 Lausanne
www.sospapas.ch

0848 49 50 51

SOS Futures Mamans Lausanne Ouest

Rionzi 28, 1028 Préverenges
www.sosfuturesmamans.org

0844 771 911



Consultations conjugales et familiales

www.problemedecouple.ch

CSP/PROFA

Programme cantonal d'aide et de conseils pour les couples

AVMF Association vaudoise pour la médiation
familiale (difficultés relationnelles, sexuelles,
affectives ou parentales)

www.vd.ch/mediationfamiliale

Fondation As'trame

Aide aux familles lors d'une maladie grave,
d'une séparation parentale, d'un deuil ou
d'une fragilité psychique d'un parent

Clos-de-Bulle 7, 1004 Lausanne

www.astrame.ch

0840 860 860

021 648 56 56

5. Difficultés

6. Aide aux immigrés

Brochures

Bureau cantonal pour l'intégration des étrangers et la prévention du racisme

Brochure « Bienvenue dans le canton de Vaud »

www.vd.ch/integration

021 316 49 59

Brochure « Vivre à Lausanne »

www.lausanne.ch/bli

021 315 72 45





Services sociaux et d'entraide

BLI , Bureau lausannois pour les immigrés – BLI Riponne 10, 1002 Lausanne	021 315 72 45
Appartenances, Centre femmes Terreaux 10, 1003 Lausanne www.appartenances.ch	021 351 28 80
Appartenances, Espace Mozaïk Alexandre-Vinet 19, 1004 Lausanne www.appartenances.ch	021 320 01 31
Appartenances, Consultations Migrants Terreaux 10, 1003 Lausanne www.appartenances.ch	021 341 12 50
Appartenances, Service d'interprètes Intermedia Terreaux 10, 1003 Lausanne www.appartenances.ch/intermedia	021 341 12 51
CSP Vaud, La Fraternité Service social pour immigré-e-s et sans papiers Arlaud 2, 1003 Lausanne www.csp.ch/vd	021 213 03 53
Caritas Vaud César-Roux 8, 1005 Lausanne www.caritas-vaud.ch	021 317 59 80
Association Entrelaçar Accompagnement social de personnes de langue portugaise Rumine 2, 1005 Lausanne www.entrelacar.ch	021 329 10 50
SSI Fondation Suisse du Service Social International Soutien social et juridique enfant / parent / couple binationaux Valais 9 – Case postale 1469, 1201 Genève www.ssiss.ch	022 731 67 00
SAJE Service d'aide juridique aux exilé-e-s Enning 4, 1003 Lausanne www.saje-vaud.ch	021 351 25 51



Cours de français

Appartenances, Centre Femmes

Terreaux 10, 1003 Lausanne
www.appartenances.ch

021 351 28 80

Appartenances, Espace Mozaïk

Alexandre-Vinet 19, 1004 Lausanne
www.appartenances.ch

021 320 01 31

Association Franc-Parler

Industrie 1, 1020 Renens
www.franc-parler.ch

021 634 69 63

Association Lire et Ecrire Lausanne et région

Pl. Saint-François 12B, 1003 Lausanne
www.lire-et-ecrire.ch

021 329 04 48

Français en Jeu

Lausanne

Pépinet 2, 1003 Lausanne

Ouest lausannois

Avenir 6, 1020 Renens

www.francaisenjeu.ch

021 329 04 49

021 552 44 04

Pôle Sud

Jean-Jacques Mercier 3, 1003 Lausanne
www.polesud.ch

021 311 50 46



c. Pédopsychiatrie



Traitement des troubles relationnels parents/enfants et des problèmes de développement psychologique de l'enfant dès la naissance (sommeil, alimentation, pleurs...)

SUPEA Service Universitaire de Psychiatrie de l'Enfant et de l'Adolescent
www.chuv.ch/fr/fiches-psy/service-universitaire-de-psychiatrie-de-lenfant-et-de-l-adolescent-supea/

021 314 19 53

Les Boréales

Centre de consultations pour enfants et parents confrontés à la maltraitance et aux abus sexuels pris dans des interactions violentes dans le cadre de la famille.
Recordon 40, 1004 Lausanne

021 314 66 33



d. Psychologie, Logopédie et psychomotricité

Pour les enfants **en âge préscolaire (0-4 ans) ou postobligatoire (16-20 ans)** et uniquement pour la logopédie, il est possible prendre contact avec le service PPLS régional pour l'obtention d'une autorisation de bilan garantissant le remboursement de celui-ci.

Les services régionaux PPLS, au nombre de 9 répartis dans tout le canton, dispensent des prestations de proximité pour chaque établissement scolaire. Les adresses des services régionaux sont accessibles via le lien suivant: www.vd.ch/themes/formation/pedagogie-specialisee/psychologues-psychomotriciens-et-logopedistes/services-ppls

Service de psychologie scolaire de la Ville de Lausanne Psychologues, psychomotriciennes et logopédistes

Place Chauderon 9, 1002 Lausanne

021 315 66 22

Service PPLS CRENOL

Lausanne 21, 1020 Renens

021 557 86 60

Service de consultations psychologiques et psychothérapeutiques

Association TELME

Charles-Monnard 6, 1003 Lausanne

www.telme.ch



e. Enfants malades

Garde d'enfants malades

Croix-Rouge suisse, section vaudoise

Beau-Séjour 9-13, 1002 Lausanne

www.croixrougevaudoise.ch

021 340 00 80

Enfants hospitalisés

**Bureau cantonal de médiation des patients,
résidents ou usagers d'établissements sanitaires
et d'établissements sociaux-éducatifs**

Montoie 36, 1007 Lausanne

021 316 09 87

Intervalle

Accueil et hébergement pour parents
d'enfants hospitalisés à Lausanne

Beaumont 6, 1012 Lausanne

021 312 48 00

Soins d'enfants malades à domicile

Soins infirmiers pédiatriques à domicile

www.apromad.ch

021 651 01 81



f. Enfants handicapés ou confrontés à une longue maladie

BSPE Besoins spéciaux de la petite enfance

Pierre-Decker 5, 1005 Lausanne

www.proinfirmis.ch

021 314 73 00

Fondation Pro-XY

Accompagnement des enfants à domicile pour
décharger la famille dans des activités quotidiennes

Morges 26, 1004 Lausanne

www.pro-xy.ch

021 646 83 93

Le Pivert

Unité d'Accueil Temporaire pour la petite enfance
en situation de handicap (0-10 ans)

Vallonnette 10, 1012 Lausanne

www.fondationcombe.ch

021 652 92 94

Phare, Pro Infirmis

Relève pour parents d'enfants handicapés

Grand-Pont 2B, 1003 Lausanne

www.proinfirmis.ch

058 775 34 34

SEI – Service Educatif Itinérant

Fondation de Verdeil

Soutien pédagogique et éducatif à domicile
pour les enfants d'âge préscolaire en difficulté
dans leur développement

Grey 38A, 1000 Lausanne 22

www.verdeil.ch

021 321 50 22

Association Arc-en-Ciel

Aide et soutien aux enfants et familles
vivant en contact avec le VIH/SIDA

Bugnon 5, 1020 Renens

www.aec-renens.ch

021 634 77 56



g. Consultations juridiques et financières



ASSUAS-VAUD Association Suisse des Assurés – Vaud
www.assuas-vaud.ch

022 301 00 31

BIF Bureau Information Femmes
Eglantine 6, 1006 Lausanne
www.bif-vaud.ch

021 320 04 04

Caritas Vaud, Tout compte fait
Accompagnement personnalisé et gratuit
pour prévenir le surendettement
César-Roux 8, 1005 Lausanne
www.caritas-vaud.ch

021 317 59 80

CSP Centre Social Protestant
Beau-Séjour 28, 1003 Lausanne
www.csp.ch/vd

021 560 60 60

FRC Fédération Romande des Consommateurs
Conseil en budget
Genève 17, 1002 Lausanne
www.frc.ch

078 940 12 29

OAV – Ordre des avocats vaudois
Permanence juridique
Grand-Chêne 8, 1003 Lausanne
www.oav.ch

021 311 77 39

Parlons cash!

Etablir un budget et évaluer les risques d'endettement
www.vd.ch/dettes

0840 43 21 00

SAJE Service d'aide juridique aux exilé-e-s
Enning 4, 1003 Lausanne
www.saje-vaud.ch

021 351 25 51



Service Social de Lausanne

UNAFIN, Unité d'Assainissement Financier
Gestion de budget et assainissement financier
Chauderon 9, 1002 Lausanne
www.lausanne.ch/unafin

021 315 77 54

SSI Fondation Suisse du Service Social International
Soutien social et juridique enfant/parent/couple binationaux
Valais 9 – Case postale 1469, 1201 Genève
www.ssiss.ch

022 731 67 00

h. Aides financières

Fondation La Solidarité

Aide ponctuelle à toute mère seule
avec enfant(s) à charge
Administration: Blancherie 23, 1950 Sion
www.fondationlasolidarite.ch

077 524 72 17

Fonds Mimosa Croix-Rouge vaudoise
Beau-Séjour 9-13, 1002 Lausanne
www.croixrougevaudoise.ch

021 340 00 70

Service des allocations de maternité
Caisse cantonale d'allocations familiales
Fonds cantonal pour la famille,
allocation de naissance
Moulins 3, 1800 Vevey
www.vd.ch

021 964 12 11





Subsides aux primes de l'assurance obligatoire des soins

Agence d'assurances sociales
dont dépend votre commune de domicile
www.vd.ch voir sous Assurance-maladie

021 557 47 47

PC familles – Prestations complémentaires cantonales pour familles

Agence d'assurances sociales
dont dépend votre commune de domicile
www.vd.ch/PCFamilles

RI – Revenu d'insertion

Voir sous CSR, Centre social régional
dont dépend votre commune de domicile – rubrique 5a

Rente de veuve, de veuf et d'orphelin

Agence d'assurances sociales
dont dépend votre commune de domicile
www.caisseavsvaud.ch

Aide individuelle au logement

Une aide financière directe peut être accordée,
s'adresser à sa commune de domicile.

i. Addictions

Addiction Suisse

Louis-Ruchonnet 14, 1003 Lausanne
www.addictionsuisse.ch

021 321 29 11

Al-Anon / Alateen

Groupe d'entraide pour les personnes affectées
par la consommation d'alcool d'un proche
www.alanon.ch

0848 848 833

**Alcooliques Anonymes**

Renseigne sur les groupes AA existants
www.aasri.org

0848 848 846

**Centre universitaire de médecine générale
et santé publique (Unisanté)**

Prévention tabagisme
tabagisme@unisante.ch
www.unisante.ch/tabagisme

021 545 31 96

Croix-Bleue romande

Problèmes d'alcool
Gare 31, 1022 Chavannes-Renens
www.croix-bleue.ch

021 633 44 33

Rel'Aids, Fondation le Relais

Travailleurs sociaux hors-murs pour personnes précarisées
confrontées à des problèmes de consommation
Grand-Rue 82, 1110 Morges
www.relais.ch

079 210 58 13

079 212 78 87

SOS Alcool

0848 805 005

FVA Fondation vaudoise contre l'alcoolisme

Provence 4, 1007 Lausanne
www.fva.ch

021 623 84 84

**Dispositif cantonal vaudois d'indication
et de suivi en addictologie**

Pour les demandes de séjours résidentiels
www.dcisa.ch

CHUV Policlinique d'addictologie

Accueil, orientation et traitement ambulatoire pour
les patients souffrants d'addictions aux substances
Bugnon 23, 1011 Lausanne

021 314 84 00



j. Violences

Association romande vivre sans violence

www.violencequefaire.ch

Bureau de l'égalité entre femmes et hommes

www.vd.ch/violence-domestique

Centre d'accueil Malley-Prairie

Accompagnement et accueil ambulatoire ou en résidentiel pour femmes victimes de violences dans le couple, avec ou sans enfants

Prairie 34, 1007 Lausanne

www.malleyprairie.ch

021 620 76 76

CHUV – Unité de médecine des violences

Accueil, examen clinique médico-légal et orientation des adultes victimes

Bugnon 44 (entrée urgences), 1011 Lausanne

www.chuv.ch/dsi

021 314 00 60

PROFA, Centre de consultation LAVI

Soutien psychologique, juridique et financier pour victimes d'une infraction

Grand-Pont 2B, 1003 Lausanne

www.lavi.ch

021 631 03 00

Centre Prévention de l'Ale

Accompagnement d'hommes et femmes ayant recours à la violence au sein du couple et/ou la famille

www.prevention-ale.ch

021 321 24 00



k. Deuil



AGAPA, Suisse romande

Association des groupes d'accompagnement:
perte de grossesse, abus, maltraitance, négligence

1700 Fribourg

Antenne Vaud:

www.agapa-suisseromande.ch

026 424 02 22

Association Vivre son deuil

www.vivresondeuil-suisse.ch

079 135 13 87

Fondation As'trame

Aide aux familles lors d'une maladie grave,
d'une séparation parentale, d'un deuil ou
d'une fragilité psychique d'un parent

Clos-de-Bulle 7, 1004 Lausanne

www.astrame.ch

021 648 56 56

6. Relations avec Les pouvoirs publics

- a. Etat civil
- b. Aides juridiques
- c. Recherche
en paternité
- d. Conflits familiaux,
séparation, divorce
- e. Adoption
- f. Médiation administrative



a. État civil

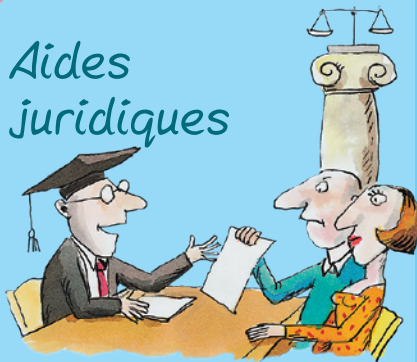
**Centre administratif
de l'Etat Civil du canton de Vaud**

*Pas de guichet, démarches
par téléphone ou internet uniquement*
www.vd.ch/etat_civil

021 557 07 07



6. Aides juridiques



Bureau d'assistance judiciaire

Service juridique et législatif
Château 1, 1014 Lausanne
www.vd.ch/assistance-judiciaire

021 316 45 45

PROFA Centre de consultation LAVI

Soutien psychologique, juridique et financier
pour victimes d'une infraction
Grand-Pont 2B, 1003 Lausanne
www.lavi.ch

021 631 03 00



c. Recherche en paternité

OCTP Office des curatelles et tutelles professionnelles
Mornex 32, 1014 Lausanne
www.vd.ch

021 316 66 66

d. Conflits familiaux, séparation, divorce



Justice de Paix du district de Lausanne

Côtes-de-Montbenon 8, 1014 Lausanne Adm cant VD
www.vd.ch

021 316 10 60

Justice de Paix du district de l'Ouest lausannois

Longemalle 1, 1020 Renens VD
www.vd.ch

021 316 12 00

Justice de Paix du district de Lavaux - Oron

Davel 9, Maison de Ville, 1096 Cully
www.vd.ch

021 557 82 55



BRAPA Bureau de recouvrement et
d'avances sur pensions alimentaires (DGCS – BAP)
Casernes 2, 1014 Lausanne
www.vd.ch/dsas

021 316 52 21

Tribunal d'Arrondissement de Lausanne
Ernest-Ansermet 2,
Palais de Justice de Montbenon, 1014 Lausanne

021 316 69 00

e. Adoption

SPJ Service de protection de la jeunesse
Autorité centrale cantonale en matière
d'adoption dans le canton de Vaud
Longemalle 1, 1020 Renens
www.vd.ch/spj

021 316 53 04

f. Médiation administrative

**Bureau cantonal de médiation
administrative BCMA**

Aide les usagères et les usagers dans leurs relations
avec les autorités et l'administration cantonale
Saint-Martin 6, 1002 Lausanne
www.vd.ch/mediation-administrative

021 557 08 99

IMPRESSUM

Service de la protection de la jeunesse

Illustrations: Anne Wilsdorf

Conception: WGR Lausanne, 2020

