

COMMUNE D'ORON

PPE A LA FAVERGE» - Bâtiment 1
Route de Palézieux, 19A

PARCELLE N° RF 11412-14

ESTIMATION DE VALEURS DEMI-PART DU COPROPRIETAIRE M. VIDAL BARTOLO SANDRO



PHOTOGRAPHIES

APPARTEMENT DE 4,5 PIECES - LOT de PPE N° 14
+ Place de parc intérieure N° 19 en servitude
appartenant à :M. Vidal Bartolo Sandro, pour ½, et Mme Bastos E. Silva
Cristina (Alves da Silva), pour ½

LES IMMEUBLES DU COMPLEXE





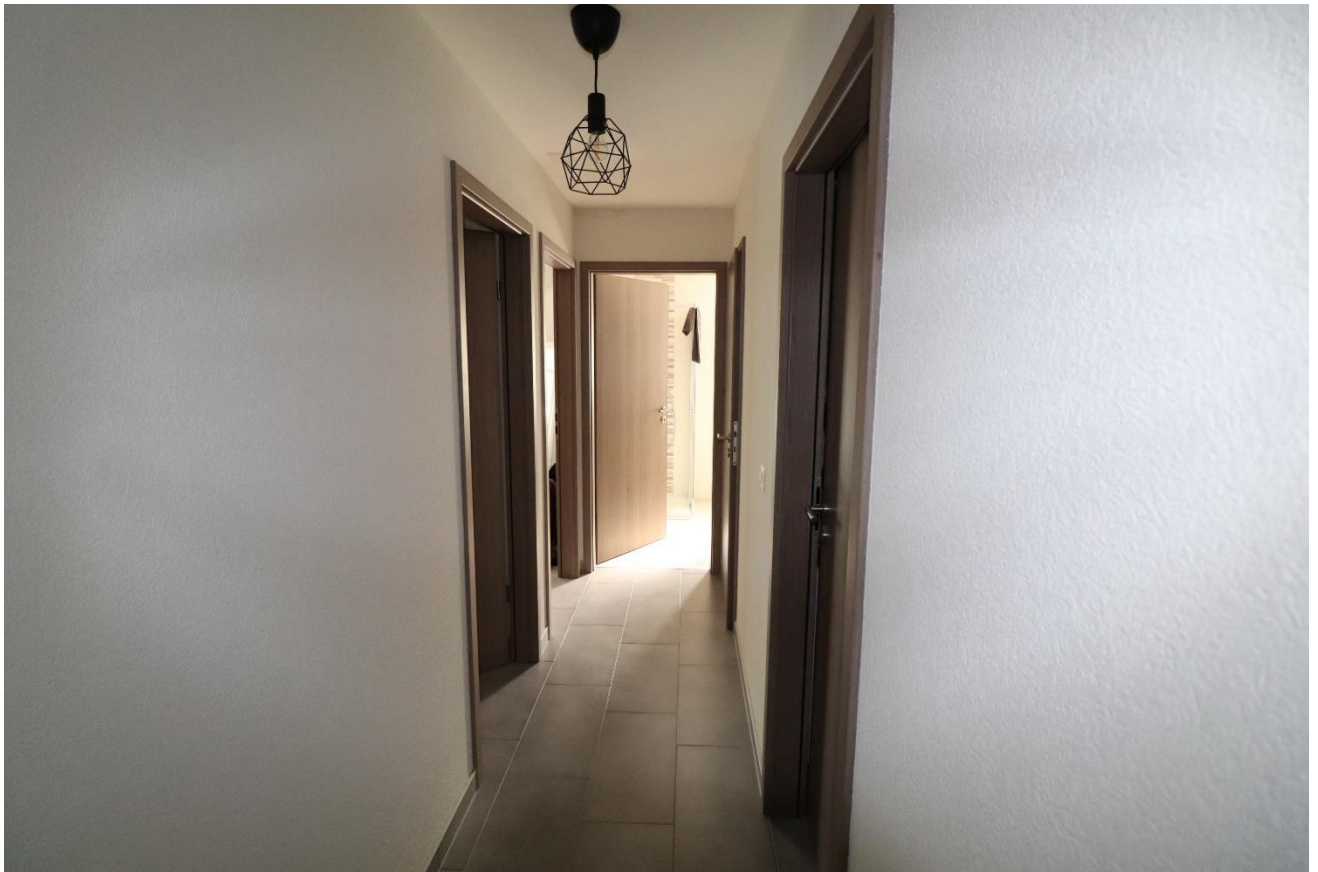
LE BATIMENT 1 – 19 A



LES COMMUNS (BUANDERIE)



L'APPARTEMENT, LE BALCON ET LA CAVE















LA PLACE DE PARC N° 19

