

1. À égalité : Ella Maillart à travers le monde126
2. À l'école : taux de scolarisation des filles dans le monde132
3. La politique : suffrage féminin137

À égalité : Ella Maillart à travers le monde

► Démarche

Chaque élève lit le texte, puis répond aux questions posées. L'élève peut s'aider du dictionnaire pour trouver l'emplacement des pays et des régions. Dans un deuxième temps, l'enseignant-e réalise une mise en commun réunissant toute la classe.

Cette activité n'est pas nécessairement pratiquée par toute la classe en même temps, elle peut constituer l'objet d'un atelier, d'un plan de travail, voire être proposée en devoir à domicile.

► Conclusion

Il existe des femmes et des hommes qui sortent des sentiers battus et qui ont un parcours de vie hors du commun. Il s'agit de montrer aux élèves qu'il est important de ne pas se laisser enfermer dans les stéréotypes propres à leur sexe et d'oser imaginer et concrétiser des choix atypiques dans leur vie.

Il est nécessaire que les élèves, filles comme garçons, disposent de modèles d'identification variés pour élargir leur éventail de possibilités. Cela permet de lutter contre le masculinisme de certains, contre le mépris dans lequel d'autres tiennent les femmes.

► Buts de l'activité

- Rechercher l'emplacement de pays et de régions sur la carte du monde
- Découvrir le destin d'une femme

► Tâches des élèves

- Lire un texte
- Placer différentes régions sur la carte du monde
- Répondre aux questions à partir du texte

Compléments d'information

MAILLART Ella (1991) : *La vie immédiate. Photographies*. Textes de N. Bouvier, Lausanne, Éditions Payot et Éditions 24 Heures.

Le texte ci-dessous est adapté de la biographie d'Ella Maillart disponible sur le site Internet : <<http://www.ellamaillart.ch>>

À égalité : Ella Maillart à travers le monde

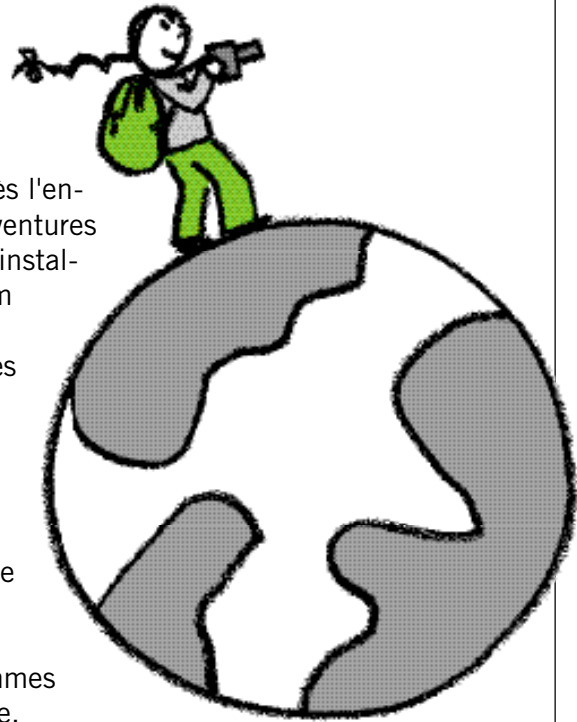
Découvre la vie d'Ella Maillart et réponds aux questions.

- 1 Ella Maillart est née le 20 février 1903 à Genève. Dès l'enfance, elle se passionne pour la lecture de livres d'aventures et les cartes géographiques. En 1913, ses parents s'installent au bord du Léman, au Creux-de-Genthod, à 7 km
- 5 de Genève. Ella y fait la connaissance d'Hermine de Saussure, « Miette », et elles deviennent des amies inséparables.

- Ella pratique intensément le ski. Avec son amie, elle apprend à barrer des voiliers. Elles gagnent des régates à 13 ans. Ella Maillart en a 16 quand
- 10 elle fonde le premier club féminin de hockey sur terre en Suisse romande.

- Elles ont à peine 20 ans lorsque les deux jeunes femmes font seules, et sans moteur, la traversée pour la Corse. Après avoir travaillé comme matelote sur des yachts
- 15 anglais, Ella Maillart barre pour la Suisse aux régates olympiques de 1924. Seule femme de la compétition, elle s'y classe neuvième sur dix-sept participant-e-s dans la catégorie Voile en solitaire. En 1931 et 1932, cette grande sportive dirige l'équipe féminine suisse de hockey sur terre. Et, membre de l'équipe suisse de ski, elle défend, pendant quatre ans, les couleurs de la Suisse aux championnats du monde de ski.
- 20 En 1929, avec un groupe étudiant, elle découvre le Caucase et la vallée perdue de Svanétie. Elle rentre par la Mer Noire et la Crimée. En 1932, elle se rend au Turkestan russe avec deux couples rencontrés à Moscou. Son énorme sac sur le dos, elle regagne seule l'Europe par les Républiques du sud. Elle voyage sans permis, en évitant les points de passage dangereux. C'est une performance que tout le monde salue quand elle arrive à
- 25 Paris, avec ses films et ses carnets de notes. Elle publie le récit de son voyage *Des Monts célestes aux Sables rouges*.

- Le Petit Parisien*, spécialisé dans le grand reportage, envoie Ella Maillart en Chine pour faire une enquête sur la Mandchourie, occupée par le Japon. Elle s'intéresse au Turkestan chinois, région interdite : personne ne sait exactement ce qui s'y passe depuis quatre ans.
- 30 Elle décide alors d'y aller et suit un itinéraire si malaisé que le gouvernement chinois n'a pas songé à l'interdire. Elle voyage avec Peter Fleming, journaliste du *Times*. En janvier 1935, les deux journalistes quittent Pékin pour la Chine intérieure, avec un permis pour la région du Koukou-Nor. De là, pour éviter les contrôles militaires, Ella Maillart et Peter Fleming vont se lancer dans « l'inconnu démesuré ». Après avoir traversé les hautes terres
- 35 du Tsaidam, d'une extrême pauvreté et au climat violent, les deux entreront au Sin-kiang et rejoindront, par la Route de la Soie, le Pamir. Huit mois après avoir quitté Pékin, ils arrivent à Srinagar au Cachemire, au terme d'un raid stupéfiant à travers une des régions



À égalité : Ella Maillart à travers le monde

les plus secrètes du globe. En 1936, notre voyageuse écrit *Oasis interdites*, livre qui retrace son périple et qui connaît un grand succès.

- 40 Ella Maillart continue de voyager pour le compte du *Petit Parisien* jusqu'en 1939. Elle parcourt la Turquie et l'Inde, à travers l'Iran et l'Afghanistan, en camion et en autobus, recueillant, chemin faisant, des notes pour un reportage sur les progrès réalisés dans ces pays. Elle donne des conférences dans plusieurs pays d'Europe.

- Ella Maillart passe les années de la deuxième guerre mondiale en Inde, vivant
45 difficilement de ses droits d'autrice. Elle s'installe au sud de Madras.

- Rentrée en Europe à la fin de la guerre, Ella Maillart s'établit dans le Val d'Anniviers, à Chandolin, et y passe désormais six mois de l'année, «de la dernière à la première neige». En 1948, elle fait construire son chalet. C'est le bonheur : pour la première fois, une maison est vraiment sienne. Mais, comme elle le disait toujours, l'aventure
50 est la plus forte.

Dès 1951, elle repart pour le Népal qui vient d'ouvrir ses frontières et écrit *The Land of the Sherpas*. Pendant 30 ans (de 1957 à 1987), elle organise des voyages culturels, entraînant avec elle de petits groupes de touristes dans de nombreux pays d'Asie, partout où on peut encore faire des découvertes.

- 55 Dans la dernière partie de sa vie, cette femme infatigable donne beaucoup de conférences. Une exposition de ses photographies de voyage est montrée dans de nombreuses villes en Europe. Dans son chalet de Chandolin, elle continue à recevoir ses amies et ses amis, à s'émerveiller du spectacle de la beauté du monde et de tout ce qu'elle a vécu.

- 60 Ella Maillart meurt à l'aube du 27 mars 1997.

Source : <<http://www.ellamaillart.ch>>

À égalité : Ella Maillart à travers le monde

1

Quelle était la profession d'Ella Maillart ?

.....
.....

2

À ton avis, quels aspects de la vie d'Ella Maillart sont «aventuriers» pour l'époque ? Et pour aujourd'hui ?

.....
.....
.....
.....
.....
.....
.....
.....
.....
.....
.....
.....
.....
.....

À l'école : taux de scolarisation des filles dans le monde

► Démarche

Les élèves réalisent l'activité par groupes de deux ou trois. Dans un deuxième temps, l'enseignant-e choisit une mise en commun réunissant toute la classe.

► Conclusion

Le taux de scolarisation des filles est en nette progression depuis 20 ans. Mais, malgré les avancées réalisées, « la proportion des filles inscrites à l'école reste plus faible que celle des garçons, et elles continuent de quitter les bancs de l'école plus tôt. L'idée perdure que la scolarisation des filles ne sert à rien, et que leur place est avant tout au foyer et non au travail, et que leurs capacités sont plus restreintes que celles des garçons ». Elles sont dans de nombreux pays astreintes aux tâches ménagères qui empiètent sur l'école et utilisent une grande part de leur énergie.

« Les progrès restent précaires : le nombre d'inscriptions des filles dans les écoles a en effet décrû dans certains pays au cours de la dernière décennie, là où la guerre, la récession économique et le déclin de l'assistance internationale font de la scolarisation un luxe que bien peu ont les moyens de se permettre. » (SEAGER Joni (2003) : *Atlas des femmes dans le monde. La réalité de leurs conditions de vie*. Paris, Éditions Autrement, p. 78)

► Buts de l'activité

- Découvrir la carte du monde
- Découvrir les différents taux de scolarisation des filles dans le monde

► Tâches des élèves

- Lire une carte
- Comprendre que la scolarisation n'est pas un fait acquis pour tous les enfants, filles ou garçons

À l'école : taux de scolarisation des filles dans le monde

À l'aide de la carte jointe, réponds aux questions suivantes :

1

Quels sont les pays dans lesquels le pourcentage des filles inscrites à l'école se situe en dessous de 50 % ? Cite cinq pays.

.....

.....

.....

2

Quels sont les pays dans lesquels le pourcentage des filles inscrites à l'école se situe entre 50 et 74 % ? Cite trois pays et précise dans quels continents se trouvent ces pays.

.....

.....

.....

3

Quels sont les pays dans lesquels le pourcentage des filles inscrites à l'école se situe entre 75 et 94 % ? Cite cinq pays.

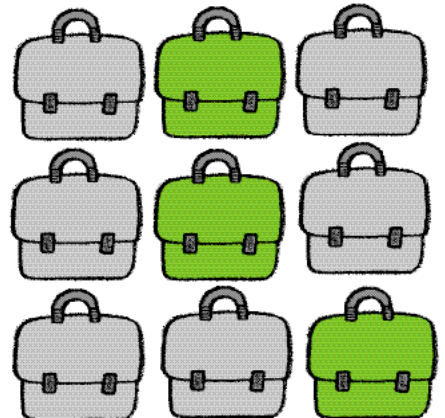
.....

.....

.....

.....

.....



À l'école : taux de scolarisation des filles dans le monde**4**

Quels sont les pays dans lesquels le pourcentage des filles inscrites à l'école est proche des 100 % ? Cite cinq pays.

.....

.....

.....

5

Quel est le pays dans lequel le pourcentage des filles inscrites à l'école est le plus bas ?

.....

6

Selon toi, dans quelle catégorie se trouve la Suisse ?

.....

.....

.....

7

Quels sont les pays dans lesquels le nombre de filles scolarisées a doublé entre le milieu des années 1970 et le milieu des années 1990 ? Cite cinq pays.

.....

.....

.....

8

Quel est le pourcentage des filles inscrites à l'école en Inde ?

.....

.....

.....

À l'école : taux de scolarisation des filles dans le monde**9****Quel est le pourcentage des filles inscrites à l'école au Soudan ?**

.....

10**Quel est le pourcentage des filles inscrites à l'école au Japon ?**

.....

11**Selon toi, quelles sont les raisons qui expliquent le faible pourcentage d'inscription des filles à l'école dans certaines régions du monde ?**

.....

.....

.....

.....

.....

.....

.....

.....

La politique : suffrage féminin

► Démarche

Compléter les cartes proposées en fonction des dates.

► Conclusion

Le droit de vote a presque toujours été accordé aux femmes après l'avoir été aux hommes, alors même qu'il était qualifié de « suffrage universel ». Parfois ce sont les conditions d'accès au vote qui sont plus restrictives pour les femmes : au Portugal, par exemple, le droit de vote est accordé en 1931 aux hommes qui savent lire et écrire, et aux femmes diplômées de l'enseignement supérieur. Il faudra attendre 1976 pour que ces conditions discriminatoires soient levées.

En Suisse, une première motion sur le droit de vote des femmes est déposée en 1918. Le suffrage féminin est refusé en votation fédérale en 1959 (66,9% de *non* contre 33,3% de *oui*). Il est enfin accepté en 1971 par 65,7% de *oui* contre 34,3% de *non*.

Mais le combat n'est pas gagné du point de vue communal ou cantonal : si certains cantons ont accordé le droit de vote aux femmes à ce niveau dès 1959 (les premiers sont les Cantons de Vaud et de Neuchâtel), et si 14 cantons l'ont fait avec ou juste à la suite de l'introduction du vote fédéral, Appenzell Rhodes-Extérieures a attendu le 30 avril 1989. Et c'est le Tribunal fédéral qui a contraint Appenzell Rhodes-Intérieures à introduire immédiatement ce droit de vote cantonal le 27 novembre 1990.

► Buts de l'activité

- Nommer et situer les cantons suisses
- Découvrir l'histoire du suffrage féminin en Suisse

► Tâches des élèves

- Noter l'emplacement des cantons suisses

Compléments d'information

Se rapporter également au site de la Commission fédérale des questions féminines qui contient une histoire de l'égalité en Suisse téléchargeable : voir en particulier le chapitre 2 sur le droit de vote : (<<http://www.comfem.ch>>)

La politique : suffrage féminin

Complète les cartes.

1

Colorie en vert les cantons qui ont institué le suffrage féminin cantonal avant 1971. Ce sont :

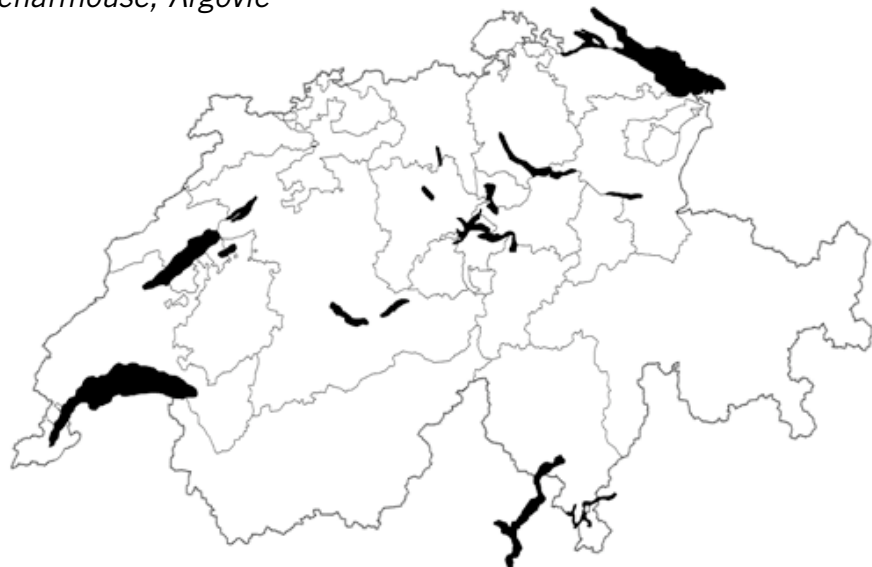
Vaud, Neuchâtel, Genève, Bâle-Ville, Valais, Tessin, Bâle-Campagne, Lucerne, Zurich



2

Colorie en orange les cantons qui ont accepté le suffrage féminin cantonal le 7 février 1971 en même temps que l'acceptation du suffrage féminin fédéral, soit :

Fribourg, Zoug, Schaffhouse, Argovie



La politique : suffrage féminin

3

Colorie en rouge les cantons qui ont accepté le suffrage féminin cantonal après 1971, c'est-à-dire :

Glaris, Berne, Thurgovie, Saint-Gall, Schwyz, Uri, Nidwald, Soleure, Grisons



4

En regard de ces trois cartes, quel canton n'est pas colorié ? Pourquoi ?

.....

.....

.....

.....

.....

.....

.....

.....

.....

.....

