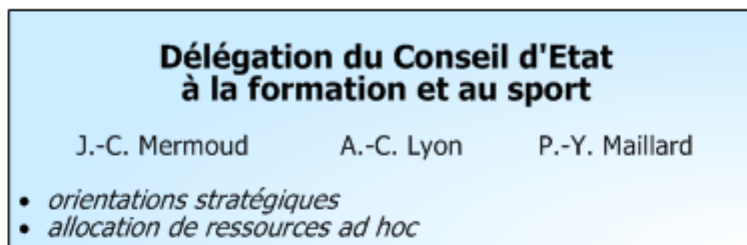


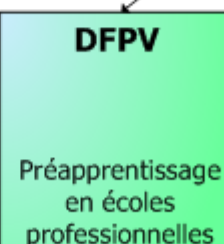
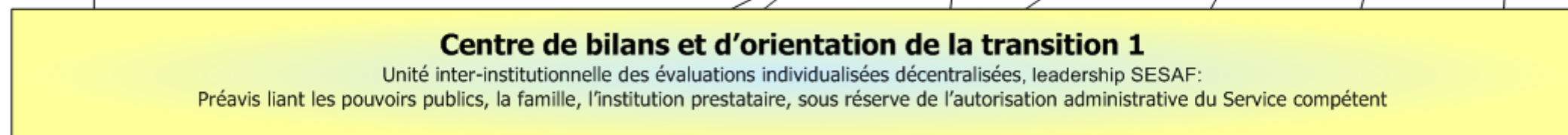
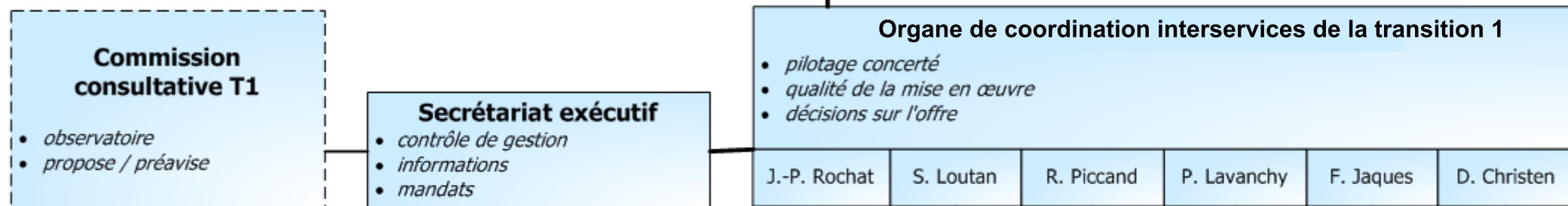
# Pilotage institutionnel de la transition 1

## Passage entre l'école obligatoire et la formation professionnelle ou l'emploi sans formation

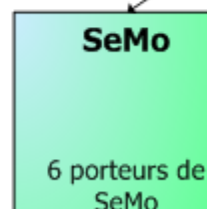
Annexe au rapport du  
COPIL T1, 28.5.08



NB : coordination également assurée au niveau régional



**DGEP**



**SDE**



**SESAF**

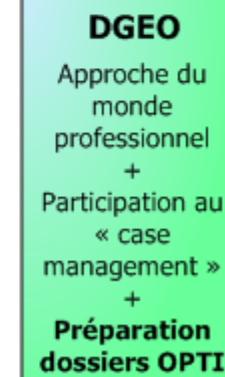


MATAS

**SPJ**



**SPAS**



Chaque service continue d'assurer ses décisions opérationnelles et la gestion des mesures spécifiques dont il a la charge