

***Département de la formation,
de la jeunesse et de la culture***

Rentrée scolaire 2007
Rentrée scolaire 2007

Repères statistiques

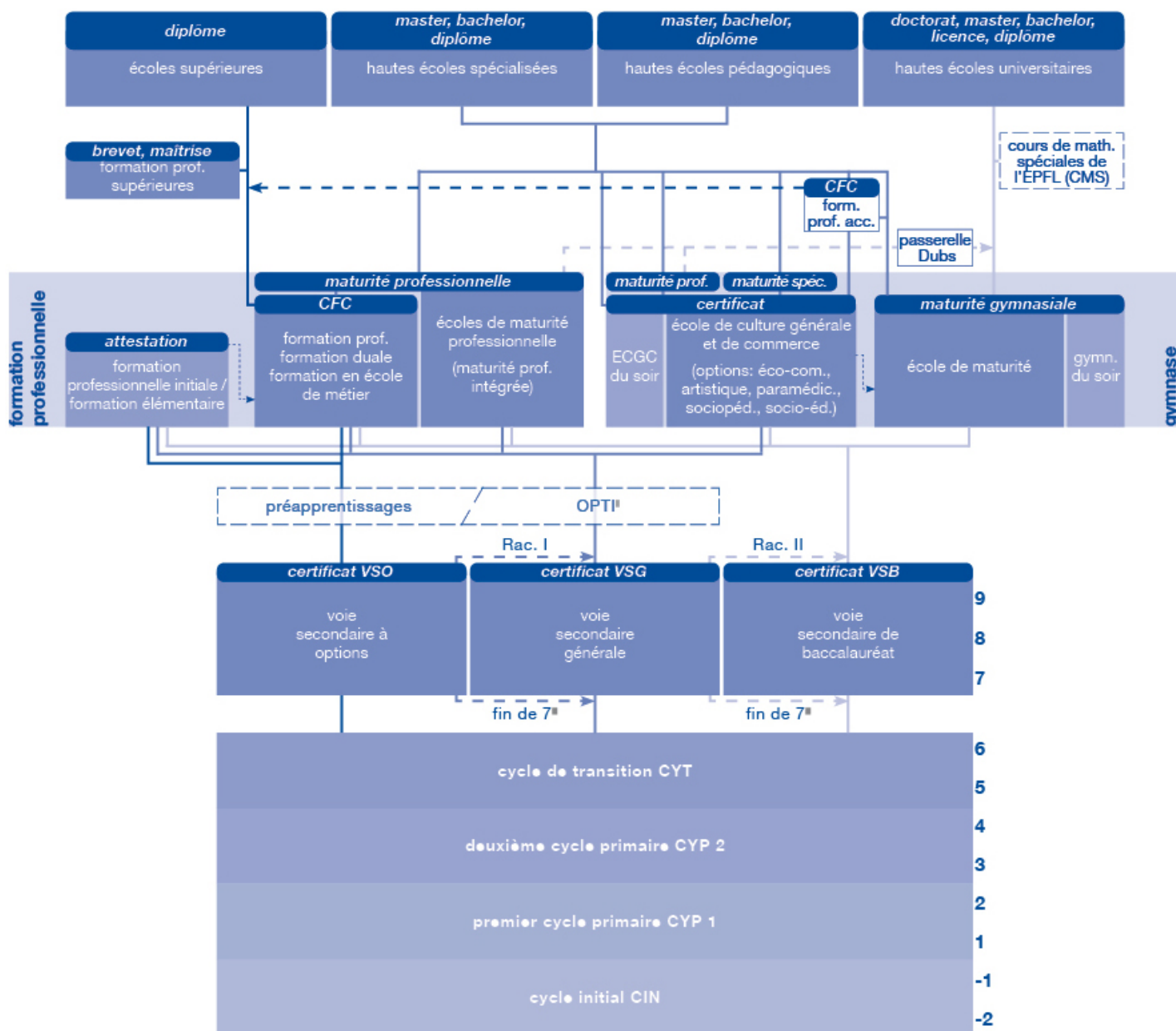
21 août 2007

Sommaire

Sommaire	2
La formation dans le canton de Vaud	3
Schéma linéaire	3
L'année scolaire écoulée 2006-2007 en quelques chiffres	5
Elèves et étudiants.....	5
Les charges globales du DFJC (selon comptes 2006).....	5
Elèves selon le type de formation	6
Naissances vaudoises	7
Direction générale de l'enseignement obligatoire DGEO	7
Effectifs du corps enseignant	7
Nombre d'élèves selon le cycle d'enseignement	8
Nombre d'élèves selon le cycle d'enseignement (autres types d'enseignement)	8
Moyenne d'élèves par classe selon le cycle ou la voie d'enseignement.....	9
Orientation dans les voies à la fin du cycle de transition (CYT)	9
Evolution de la répartition des élèves selon la voie en fin de 7e degré, y compris réorientations	10
Taux de certification par voie en fin de 9 ^e degré	10
Elèves d'origine étrangère selon le cycle ou la voie d'enseignement	11
Recours.....	12
Direction générale de l'enseignement postobligatoire DGEP	13
Effectifs liés à la Direction de la formation professionnelle vaudoise DFPV (31 décembre 2006)	13
Chiffres clés	13
Evolution du nombre de nouveaux contrats d'apprentissage à mi-août.....	13
Effectifs liés à la Direction des gymnases vaudois DGVD	14
Élèves suivant des formations complémentaires ou l'École de diplôme du soir.....	14
Nombre d'élèves par classe	14
Choix des disciplines fondamentales par les élèves de première année de l'École de maturité (année scolaire 2006-2007)	15
Choix des options spécifiques par les élèves de première année de l'École de maturité (année scolaire 2006-2007)	15
Choix des options offertes en deuxième année de l'École de culture générale et Ecole de commerce (année scolaire 2006-2007)	15
Service de l'enseignement spécialisé et de l'appui à la formation SESAF	16
Élèves bénéficiant de l'enseignement spécialisé par type de prestation.....	16
Élèves bénéficiant d'une prestation de l'enseignement spécialisé (y c. service itinérant)	16
Évolution de l'enseignement spécialisé par type d'enseignement principal	17
Jeunes à l'issue de la scolarité obligatoire, selon la solution envisagée, enquête « Choix », Vaud, 1978-2005.....	17

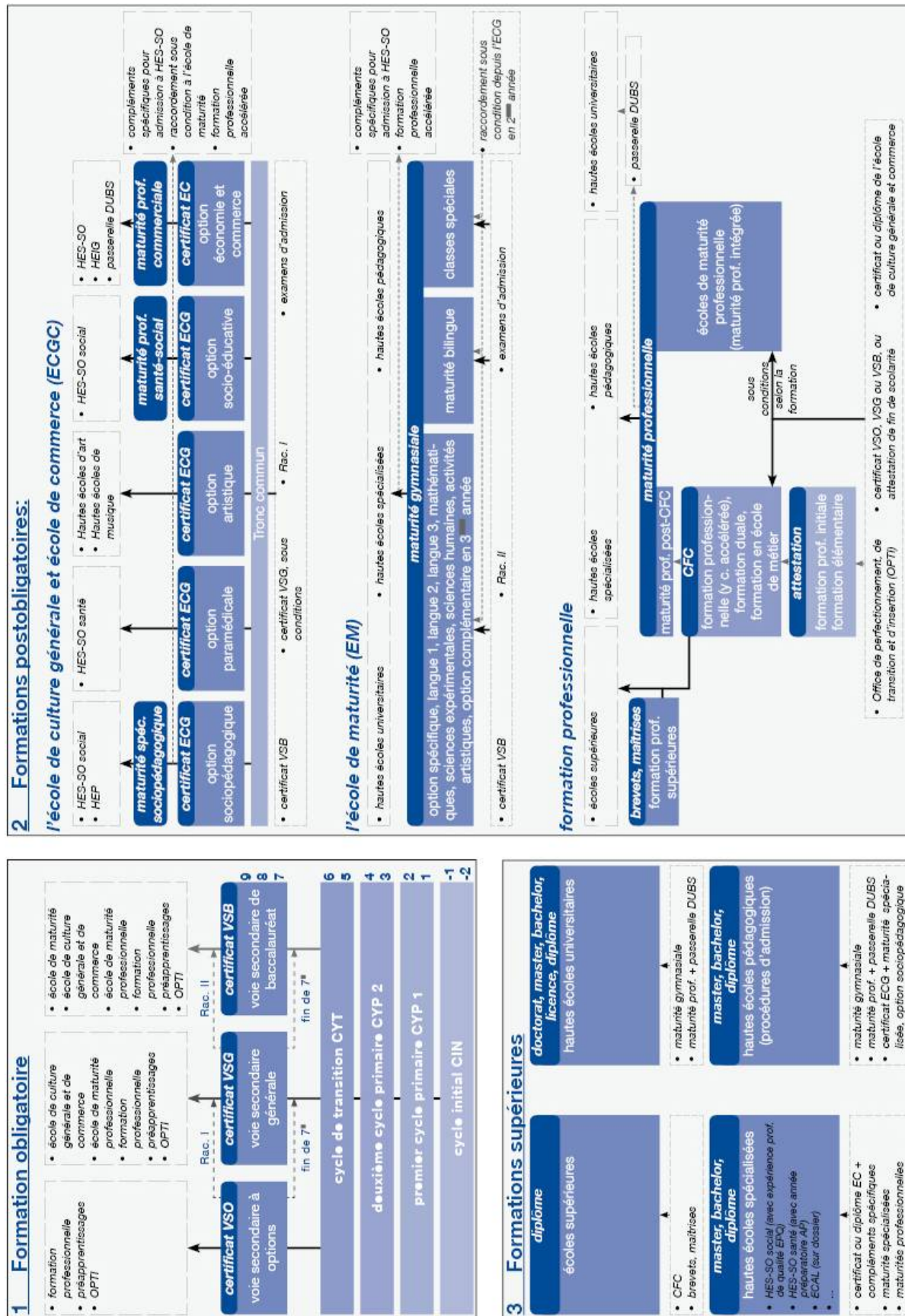
La formation dans le canton de Vaud

Schéma linéaire



* L'OPTI est ouvert à tout élève ayant terminé sa scolarité obligatoire, mais n'ayant pas de projet de formation défini.

Schéma sectoriel



L'année scolaire écoulée 2006-2007 en quelques chiffres

Elèves et étudiants

Scolarité enfantine et obligatoire : 78'317 élèves, répartis dans 4'088 classes, pour 5'710 ETP (équivalent temps plein) d'enseignement

Cycle initial	13'886 élèves
Scolarité obligatoire	67'486 élèves
Classes de raccordement	535 élèves
Enseignement spécialisé	2'289 élèves
Classes de développement	1'502 élèves
Classes d'accueil (scol. obl.)	351 élèves

Formation postobligatoire (31 décembre 2006)

Gymnase	9'319 élèves
Formation professionnelle	17'483 élèves et apprentis (apprentissage, formation de base et écoles supérieures)
OPTI	991 élèves suivis sur tout ou partie de l'année

Enseignement supérieur

(y compris enseignement prégradué, postgrade et doctoral à l'UNIL, HEV, IDHEAP, EHL, EIC)

plus de 16'000 étudiants

Les charges globales du DFJC (selon comptes 2006)

1'923 millions

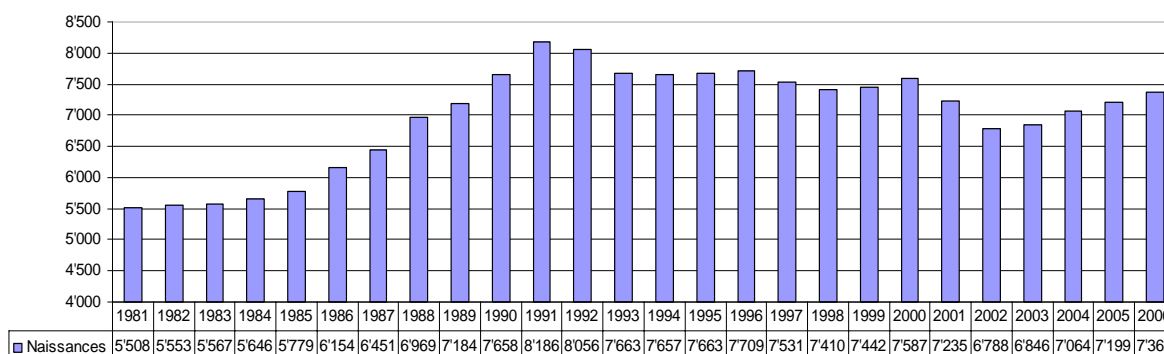
Elèves selon le type de formation

	Degré	2004-2005 *			2005-2006 *			2006-2007 *			Prévisions 2007-2008 **		
		♂	♀	Total	♂	♀	Total	♂	♀	Total	♂	♀	Total
Scolarité préobligatoire													
Cycle initial	-2	3'560	3'495	7'055	3'531	3'425	6'956	3'472	3'299	6'771			6'571
	-1	3'636	3'469	7'105	3'648	3'569	7'217	3'623	3'492	7'115			6'934
total CIN				14'160			14'173			13'886			13'505
Scolarité obligatoire													
Cycles primaires	1	3'560	3'515	7'075	3'593	3'470	7'063	3'541	3'561	7'102			7'021
	2	3'868	3'800	7'668	3'690	3'725	7'415	3'787	3'672	7'459			7'512
total CYP I				14'743			14'478			14'561			14'533
	3	3'585	3'401	6'986	3'621	3'588	7'209	3'405	3'456	6'861			6'911
	4	3'726	3'663	7'389	3'824	3'558	7'382	3'854	3'757	7'611			7'297
total CYP II				14'375			14'591			14'472			14'208
Cycle de transition	5	3'528	3'456	6'984	3'463	3'455	6'918	3'488	3'334	6'822			7'063
	6	3'515	3'594	7'109	3'521	3'428	6'949	3'377	3'442	6'819			6'865
total CYT				14'093			13'867			13'641			13'928
Voie secondaire de baccalauréat	7	1'274	1'525	2'799	1'260	1'503	2'763	1'268	1'384	2'652			2'686
	8	1'290	1'487	2'777	1'315	1'546	2'861	1'280	1'535	2'815			2'682
	9	1'150	1'384	2'534	1'223	1'422	2'645	1'270	1'484	2'754			2'777
total VSB				8'110			8'269			8'221			8'145
Voie secondaire générale	7	1'256	1'275	2'531	1'197	1'257	2'454	1'206	1'234	2'440			2'380
	8	1'149	1'213	2'362	1'218	1'216	2'434	1'139	1'211	2'350			2'347
	9	1'205	1'239	2'444	1'223	1'322	2'545	1'273	1'341	2'614			2'457
total VSG				7'337			7'433			7'404			7'184
Voie secondaire à options	7	1'384	1'104	2'488	1'306	1'137	2'443	1'270	1'038	2'308			2'324
	8	1'270	949	2'219	1'272	1'008	2'280	1'156	982	2'138			2'115
	9	1'243	973	2'216	1'197	946	2'143	1'157	946	2'103			2'117
total VSO				6'923			6'866			6'549			6'556
Raccordements I et II	10	223	255	478	212	263	475	227	308	535			585
Classes accueil (scol. obligatoire)		199	188	387	179	167	346	192	159	351			258
Classes de développement		924	597	1'521	894	545	1'439	931	571	1'502			1'429
Enseignement spécialisé 5 à 15 ans (1)		1'524	728	2'252	1'585	751	2'336	173	77	250			255
Total de la scolarité obligatoire				70'219			70'100			67'486			67'081
Formations postobligatoires													
OPTI	10	481	575	1'221	444	555	1'077	475	516	991			1'149 (3)
Gymnase													
Ecole de maturité	1	986	1'312	2'298	1'064	1'334	2'398	1'123	1'438	2'561			2'587
	2	821	1'089	1'910	835	1'150	1'985	956	1'223	2'179			2'245
	3	838	1'096	1'934	842	1'111	1'953	907	1'162	2'069			2'203
total				6'142			6'336			6'809			7'035
Ecole de culture générale et de commerce (diplôme) (4)	1	293	524	817	401	663	1'064	353	604	957			1'080
	2	266	484	750	264	501	765	314	537	851			858
	3	268	456	724	253	426	679	259	443	702			844
total				2'291			2'508			2'510			2'782
Total des apprentis sous contrat vaudois (source Kompass) (5)				12'903			13'451			14'769			(6)
Total du postobligatoire (non compris apprentis) (6)				9'654			9'921			10'310			10'996(6)
Total du postobligatoire				22'557			23'372			25'079			
Totaux généraux (non compris apprentis) (6)				94'033			94'194			91'682			91'582 (6)
Totaux généraux				106'936			107'645			106'451			

- (1) Certains élèves de l'enseignement spécialisé sont également intégrés dans les classes d'enseignement ordinaire.
- (3) Données au 15 août. A la même date l'année dernière, il y avait 1'126 inscrits à l'OPTI.
- (4) Sans les élèves des classes École de diplôme du soir pour adultes (EDS).
- (5) Données au 31 décembre.
- (6) Ce total ne comprend pas les apprentis sous contrat vaudois, car les données 2007 ne sont pas disponibles.
- * Les données proviennent du SCRIS et se basent sur les recensements effectués en octobre des années scolaires concernées.
- ** Les données pour l'année scolaire 2007-2008 sont des prévisions basées sur les chiffres à disposition en juillet 2008. Pour le secteur "Gymnase", ils comprennent pour la première fois les élèves domiciliés dans le canton de Vaud qui fréquenteront le Gymnase intercantonal de la Broye.
- *** Les élèves indiqués ici correspondent aux élèves des classes de l'enseignement spécialisé gérées administrativement par la DGEO.

Sources : Département de la formation, de la jeunesse et de la culture (Recensement scolaire) / Service cantonal de recherche et d'information statistiques (SCRIS)

Naissances vaudoises



Sources : Service cantonal de recherche et d'information statistiques (SCRIS)

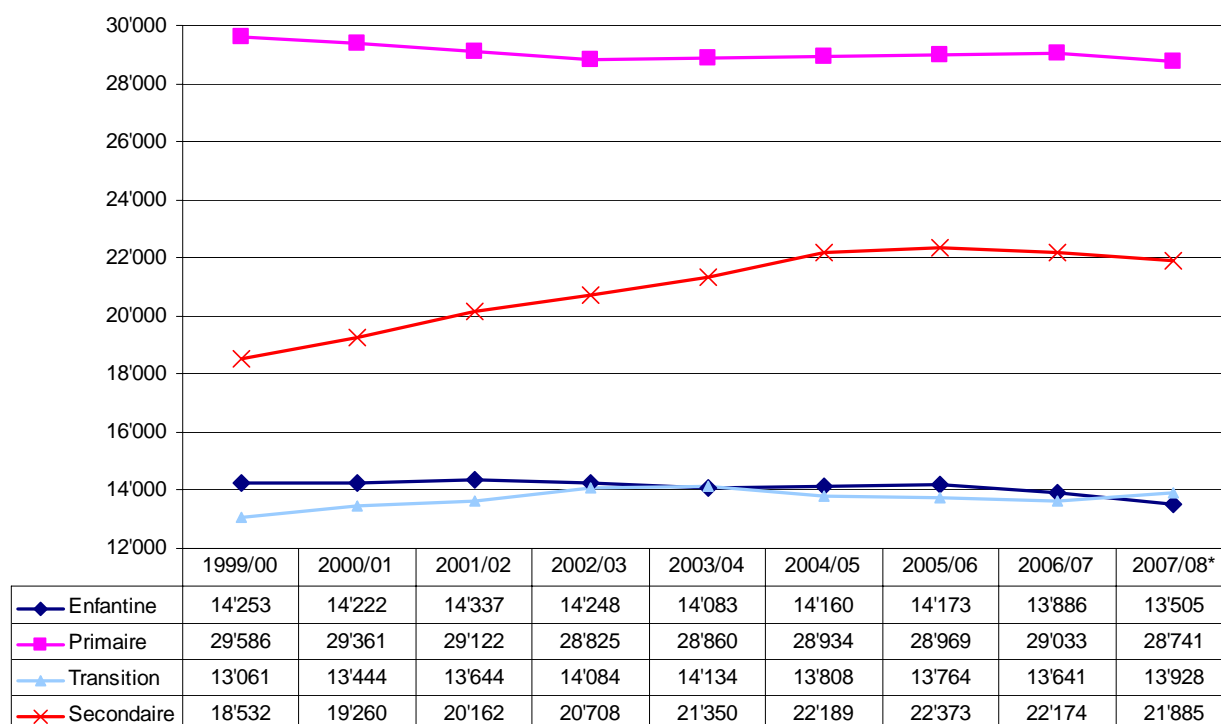
Direction générale de l'enseignement obligatoire DGEO

Effectifs du corps enseignant

		Nombre d'équivalents temps plein	Nombre de collaborateurs
DGEO (1)	Cycle initial, primaire 1 et 2	2'629.68	3'985
	Cycle secondaire	3'051.30	4'093
	Raccordement	39.49	149
	total	5'710.47	8'227

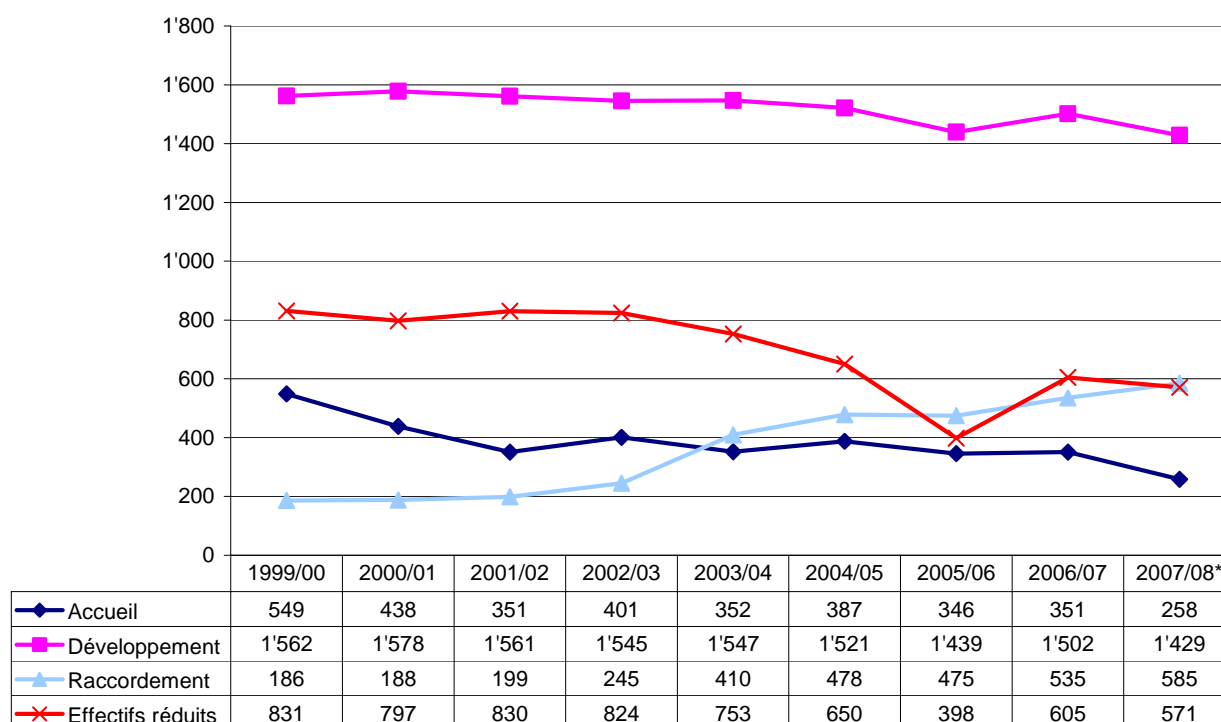
(1) Situation selon les effectifs du mois de mai 2007.

Nombre d'élèves selon le cycle d'enseignement



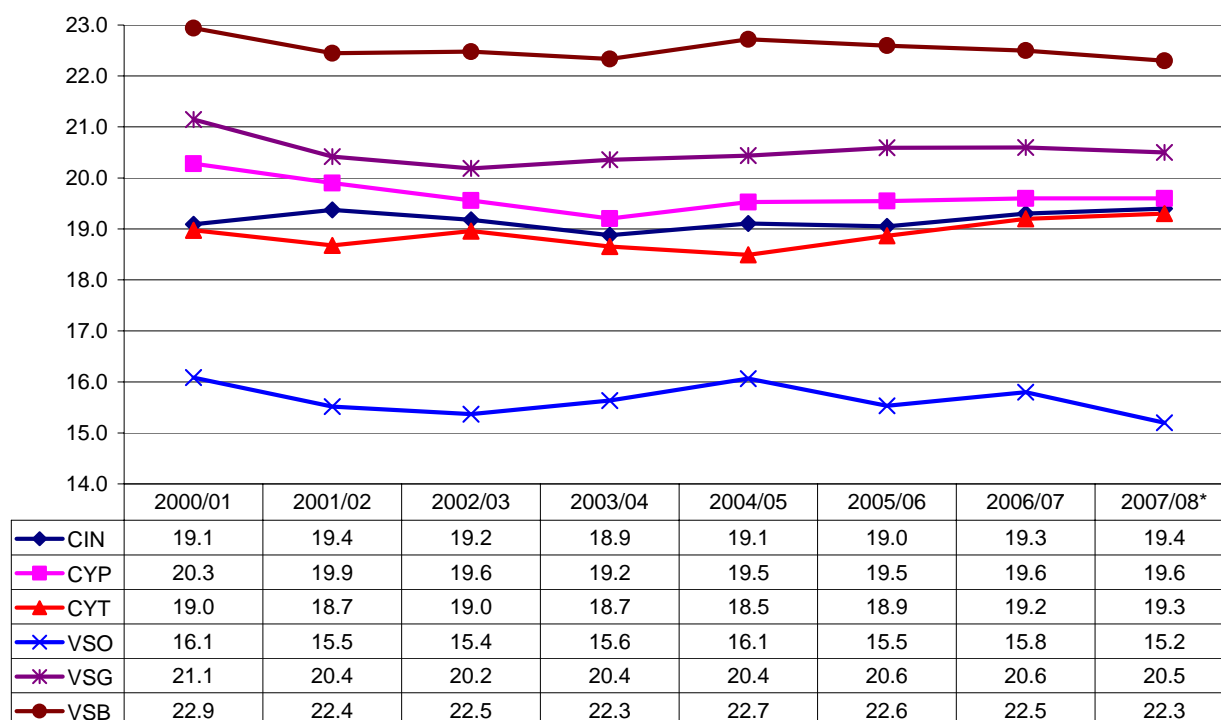
* prévisions en août 2007

Nombre d'élèves selon le cycle d'enseignement (autres types d'enseignement)



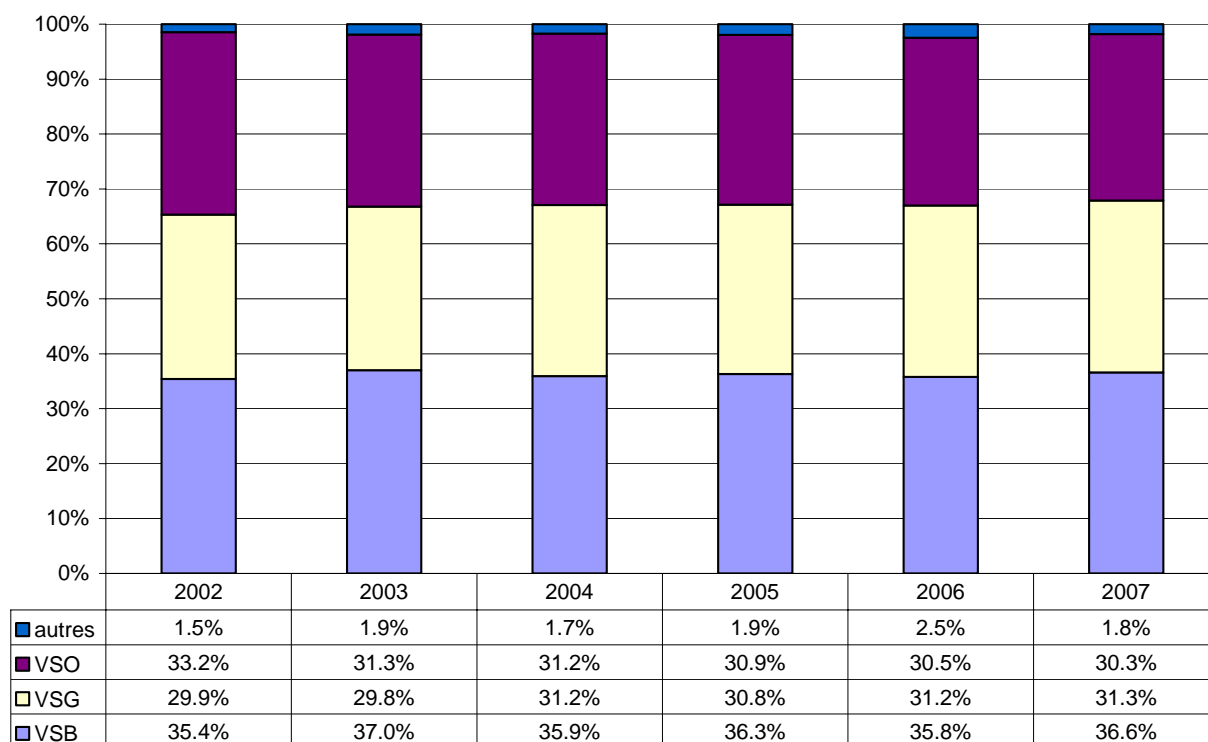
* prévisions en août 2007

Moyenne d'élèves par classe selon le cycle ou la voie d'enseignement

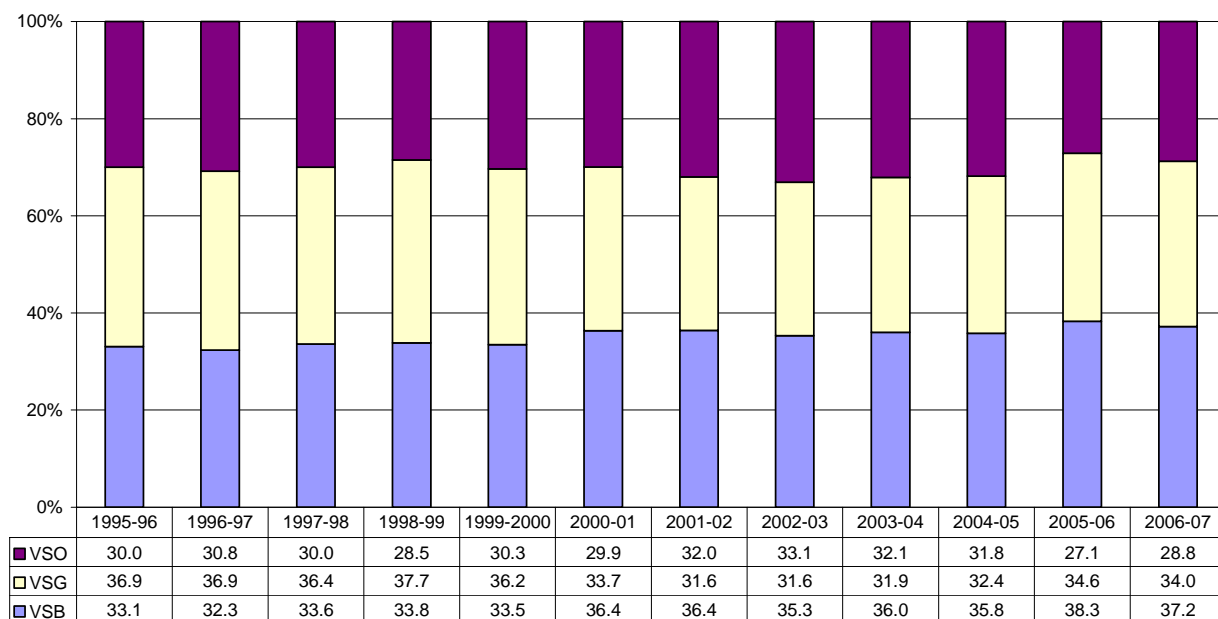
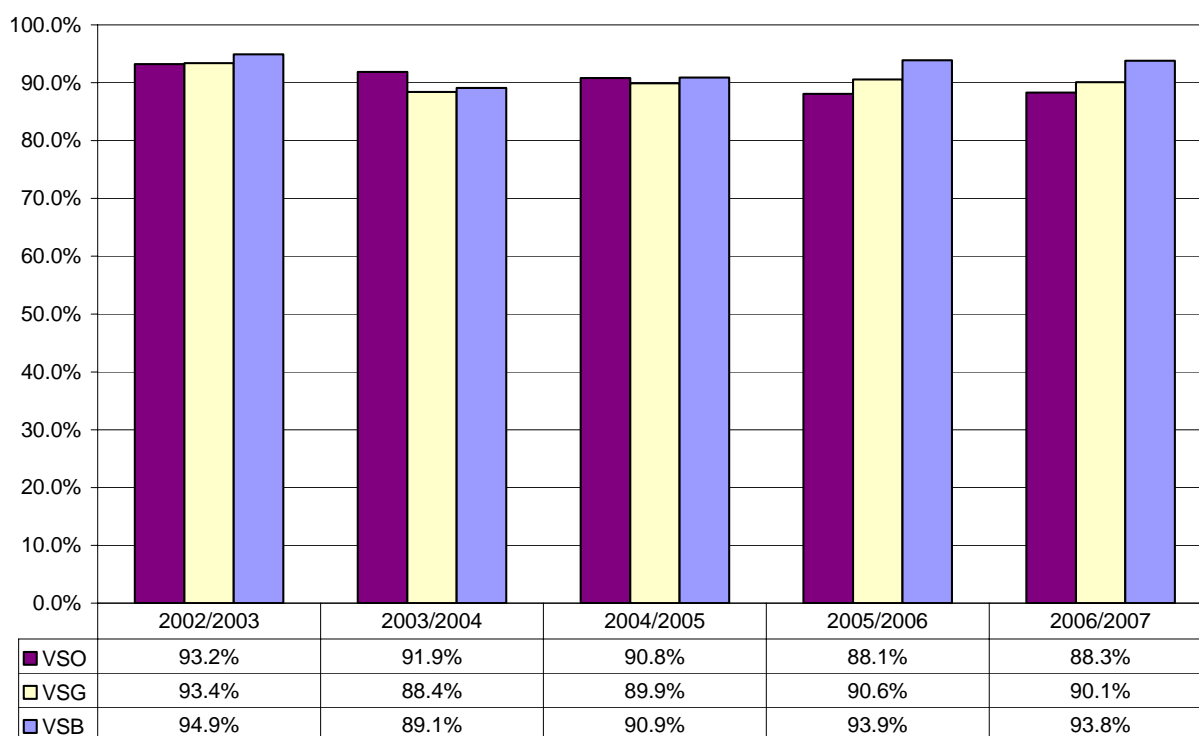


* prévisions en août 2007

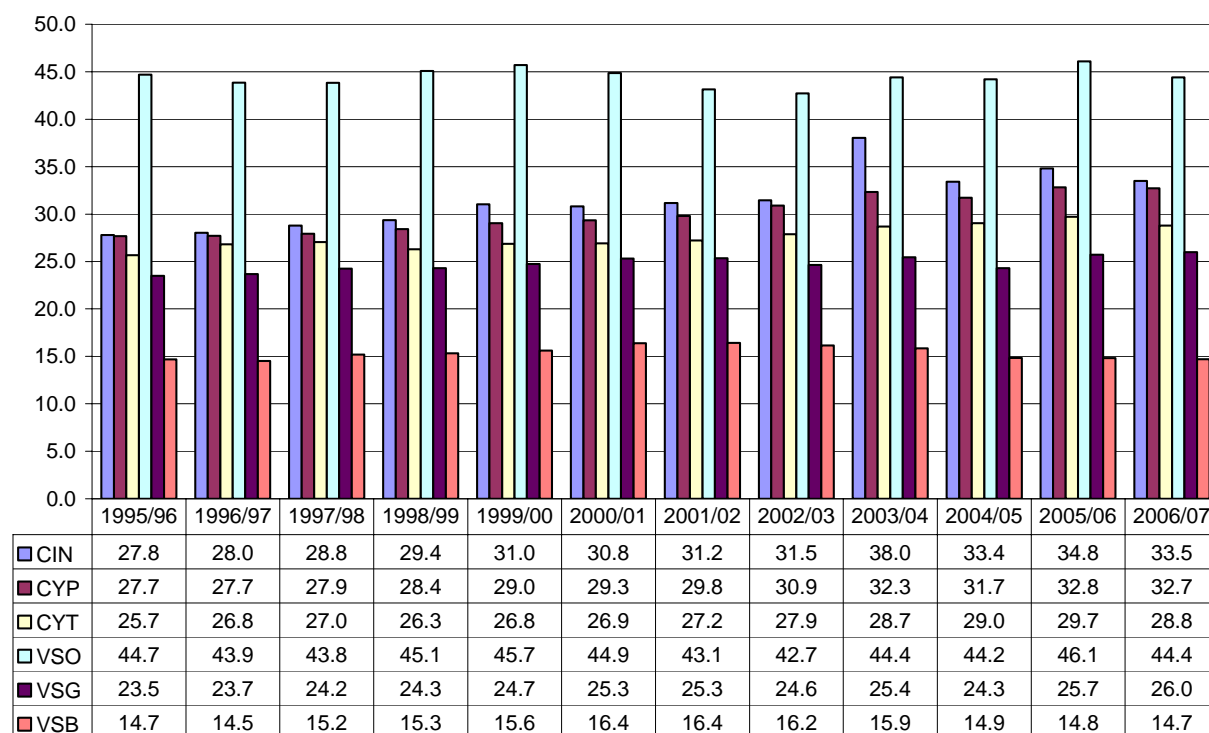
Orientation dans les voies à la fin du cycle de transition (CYT)



Evolution de la répartition des élèves selon la voie en fin de 7e degré, y compris réorientations


 Taux de certification par voie en fin de 9^e degré


Elèves d'origine étrangère selon le cycle ou la voie d'enseignement



Recours

Chaque année plus de 6000 décisions d'orientation sont prises par les établissements scolaires.

2007 données au 14 août	déposés	à traiter	traités				
			total des traités	acceptés	refusés	renvoyés aux établissements	radiés
enclassement	25	13	12	0	5	3	4
orientation	48	24	24	1	16	3	4
réorientation	12	7	5	1	3	0	1
promotions / points de faveur	26	14	12	2	7	1	2
prolongation de scolarité	10	3	7	3	2	2	0
maintien	13	7	6	0	4	2	0
divers	19	6	13	2	8	2	1
total	153	74	79	9	45	13	12

2006	déposés	à traiter	traités				
			total des traités	acceptés	refusés	renvoyés aux établissements	radiés
enclassement	32	0	32	1	11	0	20
orientation	47	0	47	6	33	0	8
réorientation	15	0	15	4	6	2	3
promotions / points de faveur	28	0	28	5	22	0	1
prolongation de scolarité	18	0	18	10	1	2	5
maintien	8	0	8	2	5	1	0
divers	14	0	14	2	7	1	4
total	162	0	162	30	85	6	41

2005	déposés	à traiter	traités				
			total des traités	acceptés	refusés	renvoyés aux établissements	radiés
enclassement	14	0	14	1	8	0	5
orientation	41	0	41	3	35	0	3
réorientation	26	0	26	5	16	0	5
promotions / points de faveur	12	0	12	4	4	0	4
prolongation de scolarité	17	0	17	12	3	0	2
maintien	6	0	6	3	3	0	0
divers	22	0	22	7	7	0	8
total	138	0	138	35	76	0	27

Direction générale de l'enseignement postobligatoire DGEP*Effectifs liés à la Direction de la formation professionnelle vaudoise DFPV (31 décembre 2006)*

Formations	Apprentis sous contrat vaudois (Source Kompass) Contrats enregistrés dans le canton de Vaud	Elèves et étudiants (Source ECO)	Elèves et étudiants (autres sources)	Elèves et étudiants (ECO + autres)
		Vaudois, confédérés et étrangers dans les écoles vaudoises	Vaudois, confédérés et étrangers dans les écoles vaudoises	Vaudois, confédérés et étrangers dans les écoles vaudoises
Formation AFP	141	136		136
Formation CFC duale	11'486	12'188	559	12'747
Formation CFC plein temps	1'137	848	252	1'100
FP accélérée duale	72	77		77
FP accélérée plein temps	257	257		257
Maturité professionnelle intégrée duale	696	750		750
Maturité professionnelle intégrée plein temps	500	396	36	432
Total - Apprentissage (CFC)	14'289	14'652	847	15'499
Maturité professionnelle post-CFC		380		380
Formation pratique	40	27		27
Formation élémentaire	270	258	18	276
Préapprentissage	170	172		172
Cours préparatoires		84	24	108
Répétants, auditeurs sans contrat		204	1	205
Article 41 alinéa 1 LFPr		123	1	124
Total - Formation de base	14'769	15'900	891	16'791
Étudiants ES		250	442	692
Total	14'769	16'150	1'333	17'483

En raison de la signature en cours de nombreux contrats d'apprentissage, seuls les chiffres 2006-2007 au 31.12.2006 sont pour l'heure disponibles.

Chiffres clés

Elèves et étudiants en formation	17'483	Étudiants en formation supérieure (ES)	692
Elèves et étudiants en formation initiale*	16'791	Nombre de professions exercées par la voie de l'apprentissage	173
Apprentis sous contrat vaudois (AFP & CFC)	14'171	Maîtres d'apprentissage	10'467
Contrats conclus en 2006 (AFP & CFC)	5'770	Commissaires professionnels	222
Elèves en maturité professionnelle	1'562	Établissements d'enseignement	26
Formations individualisées	480	CFC délivrés en 2005	3'616

* Remplace la dénomination « formation de base » selon la nouvelle loi sur la formation professionnelle du 13 décembre 2002.

Evolution du nombre de nouveaux contrats d'apprentissage à mi-août

15 août 2007 : 4'772 nouveaux contrats

31 juillet 2004 : 3'725 nouveaux contrats

15 août 2006 : 4'522 nouveaux contrats

31 juillet 2003 : 3'400 nouveaux contrats

10 août 2005 : 4'114 nouveaux contrats

Effectifs liés à la Direction des gymnases vaudois DGVD

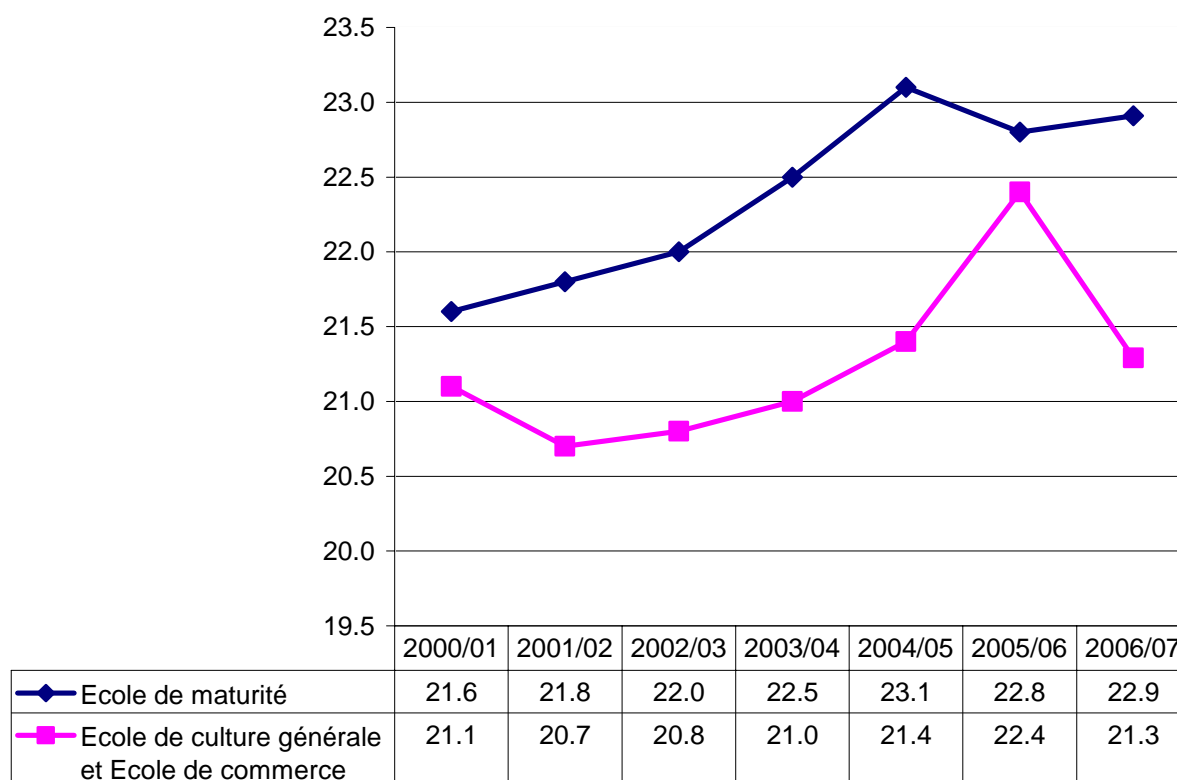
	2004-5	2005-6	2006-7	2007-8*
Ecole de maturité	6'142	6'336	6'809	7'035
Ecole de culture générale et Ecole de commerce (diplôme)	2'291	2'508	2'510	2'780
Formations complémentaires	586	495	554	562

* Prévisions en août 2007

Élèves suivant des formations complémentaires ou l'École de diplôme du soir

Formation	Nombre d'élèves
Maturité professionnelle commerciale (MPC)	130
Maturité spécialisée sociopédagogique (MSSP)	65
Complément de formation pour l'accès à la Haute École spécialisée romande des domaines de la santé et du social	145
École de diplôme du soir pour adultes (EDS)	105
Passerelle entre la maturité professionnelle et les hautes écoles universitaires (« passerelle Dubs »)	87
TOTAL	562

Nombre d'élèves par classe



*Choix des disciplines fondamentales par les élèves de première année de l'École de maturité
(année scolaire 2006-2007)*

Domaine	Choix	Élèves	%
Deuxième langue nationale	Allemand	2'270	89.0
	Italien standard	121	4.7
	Italien débutant	159	6.3
Troisième langue	Anglais	2'518	98.7
	Latin	21	0.8
	Grec	11	0.4
Mathématiques	Standard	1'817	71.3
	Renforcé	731	28.7
Arts	Arts visuels	1'601	62.8
	Musique	947	37.2

*Choix des options spécifiques par les élèves de première année de l'École de maturité
(année scolaire 2006-2007)*

Options spécifiques	Élèves	%
Arts visuels	175	6.9
Biologie et chimie	628	24.6
Économie et droit	398	19.6
Espagnol	312	12.2
Grec	6	0.3
Italien	136	5.3
Latin	50	2.0
Musique	34	1.4
Philosophie et psychologie	415	16.3
Physique et application mathématiques	395	15.4
Total	2'549	100

*Choix des options offertes en deuxième année de l'École de culture générale et Ecole de commerce
(année scolaire 2006-2007)*

Option	Élèves	%
Sociopédagogique	262	30.8
Paramédicale	159	18.7
Artistique	59	6.9
Économie et commerce	282	33.1
Socio-éducative	89	10.5
Total	851	100.0

Service de l'enseignement spécialisé et de l'appui à la formation SESAF

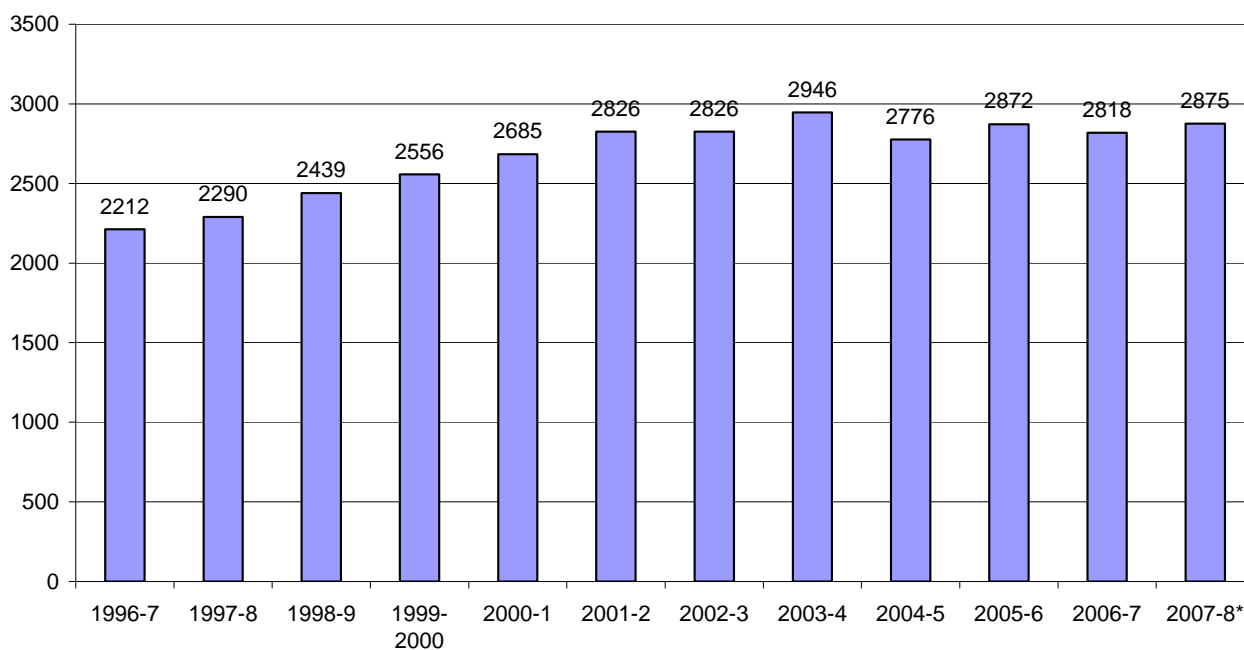
Élèves bénéficiant de l'enseignement spécialisé par type de prestation

Type	1997-8	1998-9	1999-2000	2000-1	2001-2	2002-3	2003-4	2004-5*	2005-6	2006-7	2007-8**
Enseignement spécialisé	1'869	1'958	2'048	2'158	2'177	2'166	2'261	2'228	2'323	2'289	2'300
Jardin enfants ou garderie	49	62	64	65	23	28	88	28	28	21	30
Enseignement ordinaire avec soutien pédagogique spécialisé	297	323	340	357	280	435	462	340*	340	361	370
Service éducatif itinérant	71	82	81	79	167	165	96	159	170	136	140
Soutien pédagogique spécialisé	4	13	23	25	176	32	39	21	8	29	30
Autre enseignement		1		1	3				3	3	5
Total	2'290	2'439	2'556	2'685	2'826	2'826	2'946	2'776*	2'872	2'818	2'875**

* La diminution observée de l'année 2003-4 à l'année 2004-5 au niveau de « l'enseignement ordinaire avec soutien pédagogique spécialisé » est lié au rattachement du COFOP à l'OPTI.

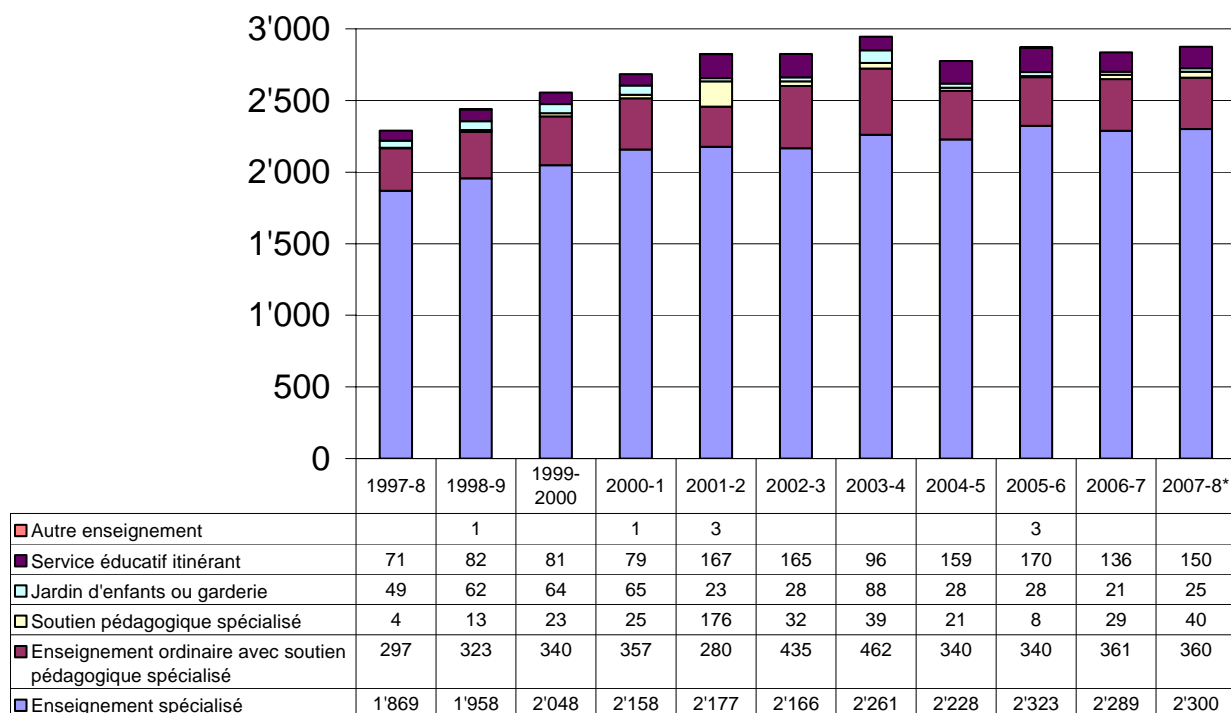
** Prévission en août 2007.

Élèves bénéficiant d'une prestation de l'enseignement spécialisé (y c. service itinérant)



* Prévission en août 2007.

Évolution de l'enseignement spécialisé par type d'enseignement principal



Jeunes à l'issue de la scolarité obligatoire, selon la solution envisagée, enquête « Choix », Vaud, 1978-2005

