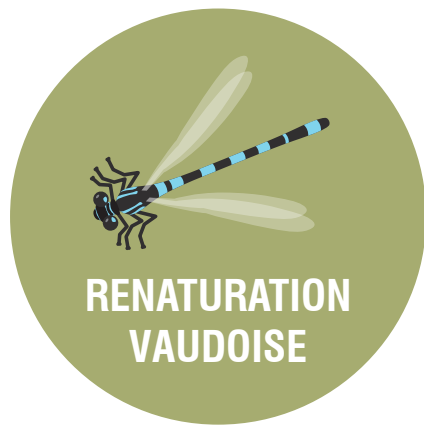


RENATURATION DU CREUSON

Communes de Chavannes-des-Bois,
de Mies et de Tannay

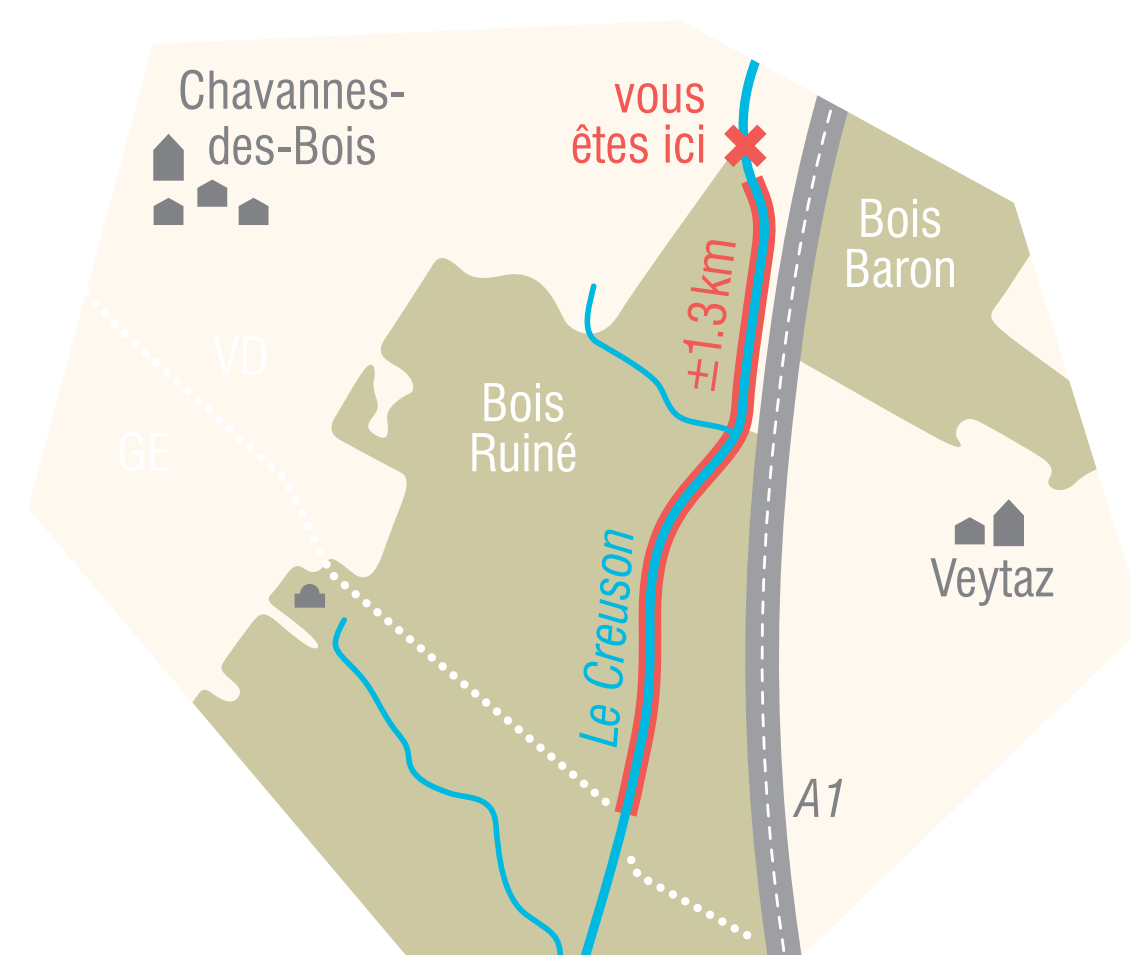
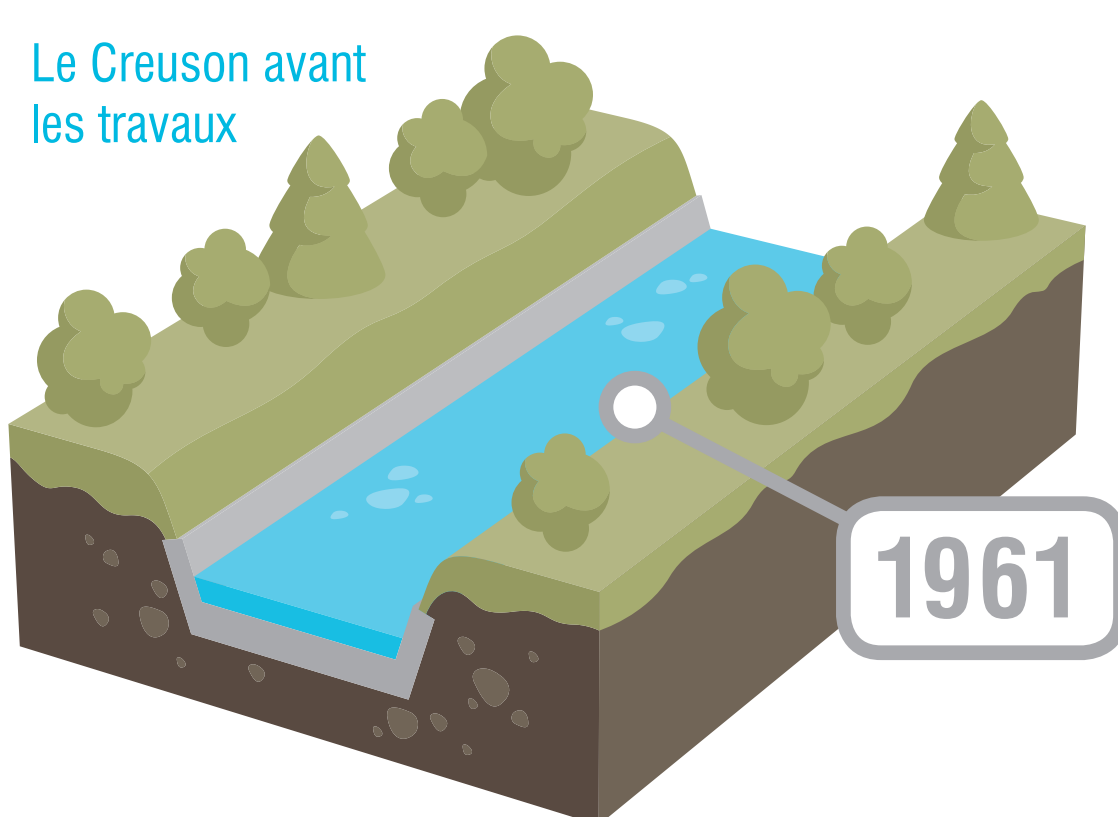


LA RENATURATION, C'EST QUOI ?

La renaturation consiste à redonner à un cours d'eau artificiel les caractéristiques proches de son état naturel en restaurant au mieux son fonctionnement et son équilibre écologique.

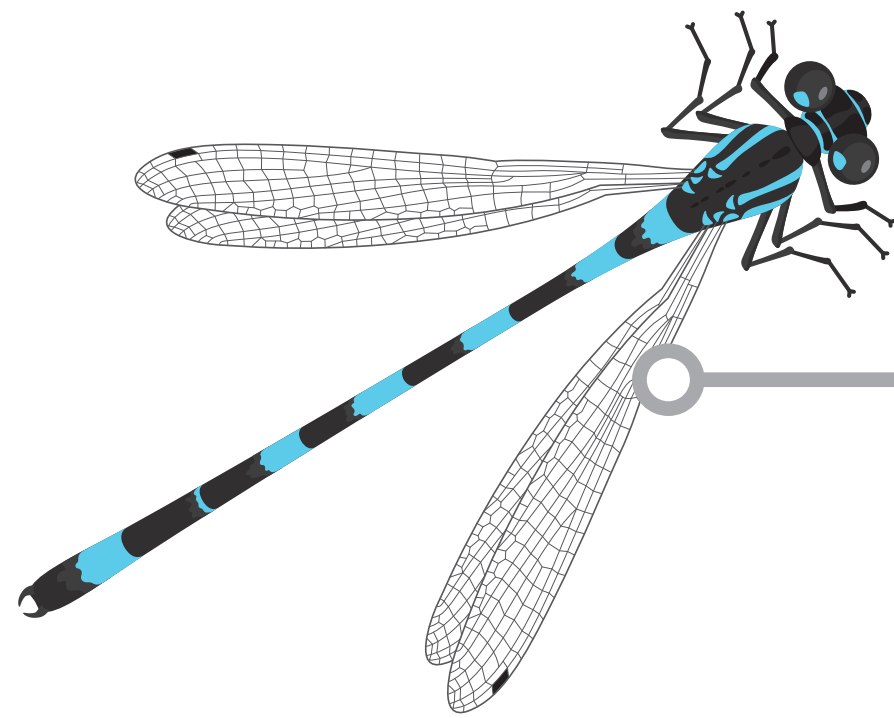
HISTORIQUE DU CREUSON

Le Creuson est un cours d'eau qui a été canalisé en 1961 lors de la réalisation de l'autoroute A1 (Genève-Lausanne). Il est rectiligne et son lit est trapézoïdal et bétonné.



QUI EN PROFITE ?

Le Creuson abrite aujourd'hui l'unique population d'une petite libellule : l'agrion de Mercure. Cette espèce a été absente du canton depuis les années 60 en raison des modifications apportées à son environnement naturel ou à la destruction de son habitat, en l'occurrence les petits cours d'eau naturels.

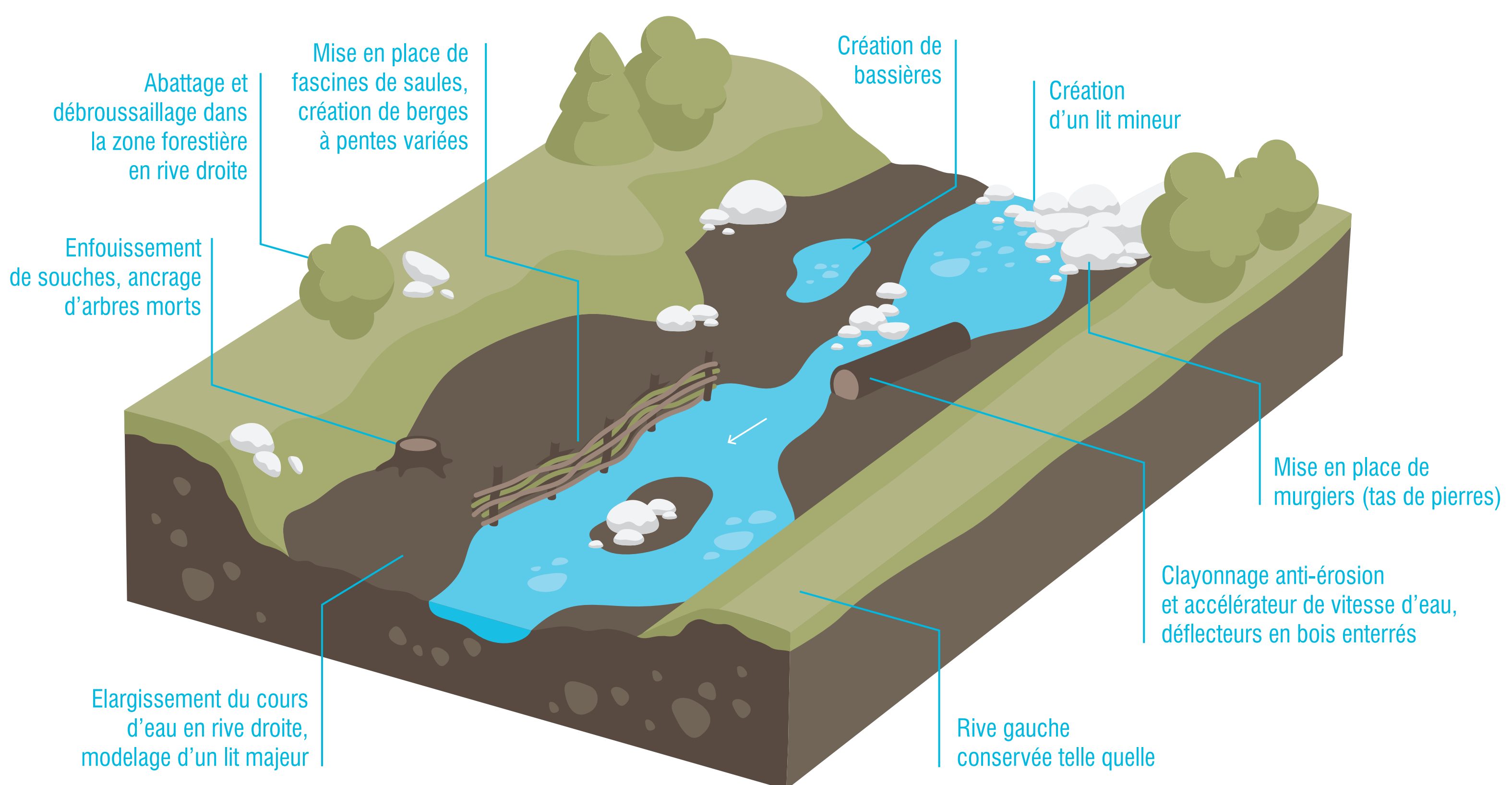


Agrion de Mercure ♂

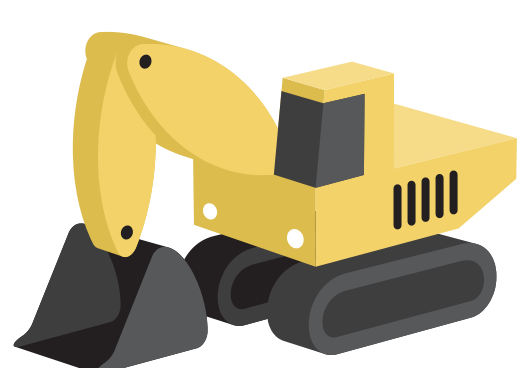
Il s'agit d'une petite libellule bleu azur et noir. On trouve l'agrion de Mercure en Europe de l'ouest où il est fortement en danger (en Suisse : éteint au Tessin et en Valais) souffrant de la correction des cours d'eau et d'entretiens inappropriés anéantissant les sites de ponte. Il est aujourd'hui protégé et inscrit sur la liste rouge des espèces menacées. Sa présence dans le Creuson est donc exceptionnelle et préfigure peut-être une recolonisation d'autres cours d'eau restés naturels ou récemment revitalisés...

OBJECTIFS ET TRAVAUX EFFECTUÉS

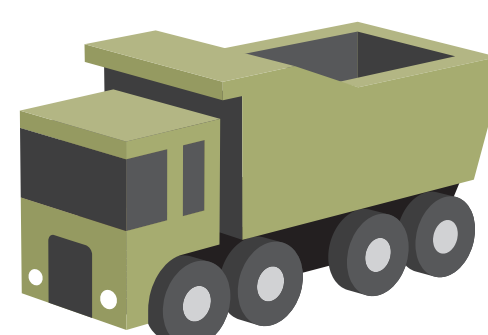
Les objectifs de ce chantier étaient les suivants : recréer des rives naturelles, reconstituer un espace au « milieu aquatique », diversifier les milieux favorables à la faune et à la flore en portant une attention particulière aux structures naturelles favorisant l'agrion de Mercure, mise en place d'un suivi écologique avant et après les travaux.



CE CHANTIER A NÉCESSITÉ...



Une pelle mécanique de 26 tonnes



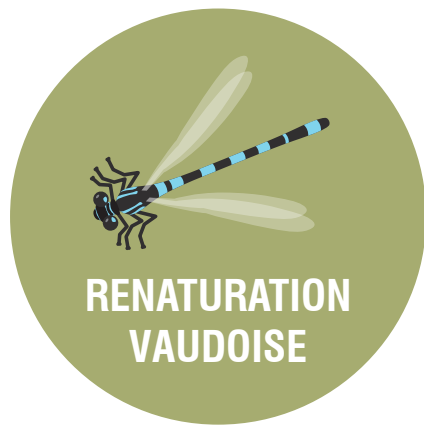
Des camions-bennes à 4 essieux



Dates de réalisation : 1^{re} étape : janvier-mars 2011 / 2^e étape : janvier-mars 2012

RENATURATION DU CREUSON

Communes de Chavannes-des-Bois,
de Mies et de Tannay

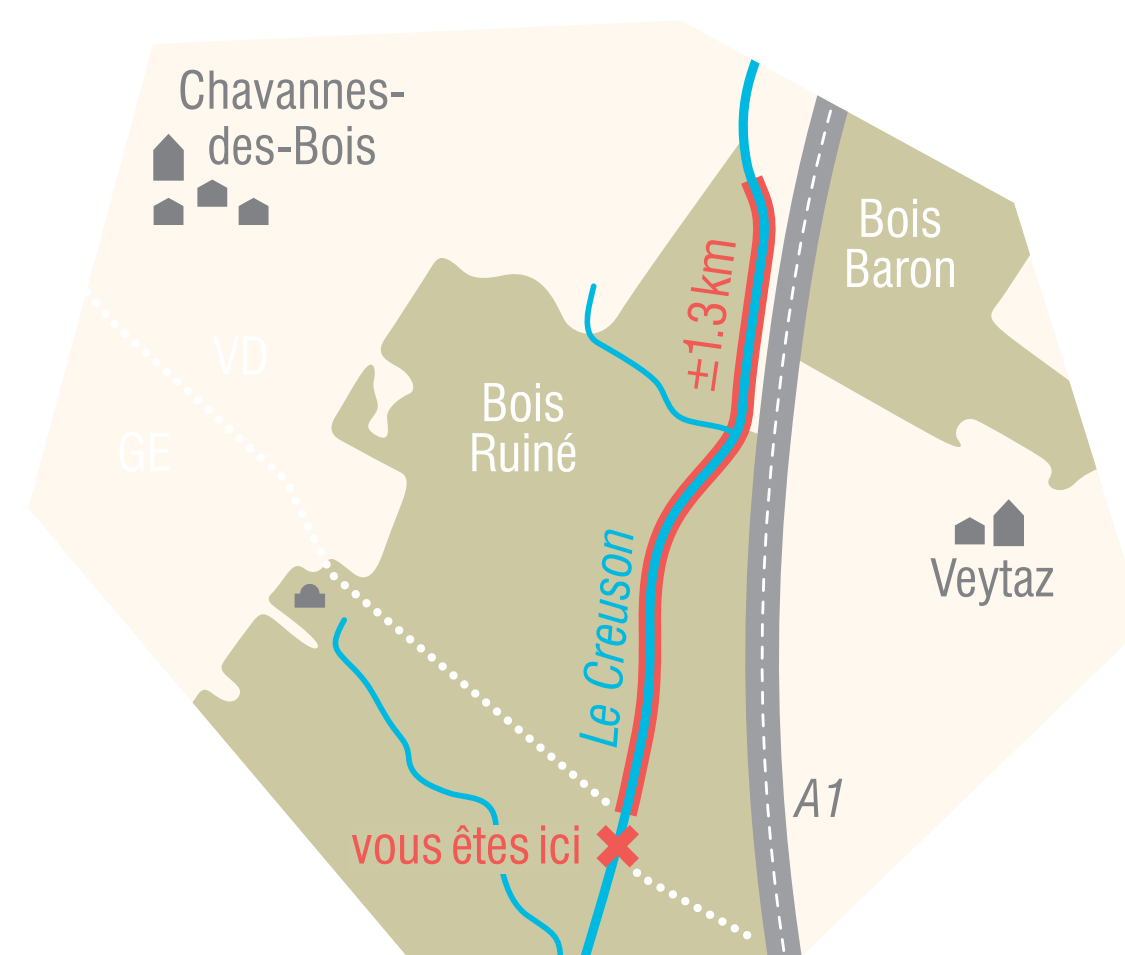
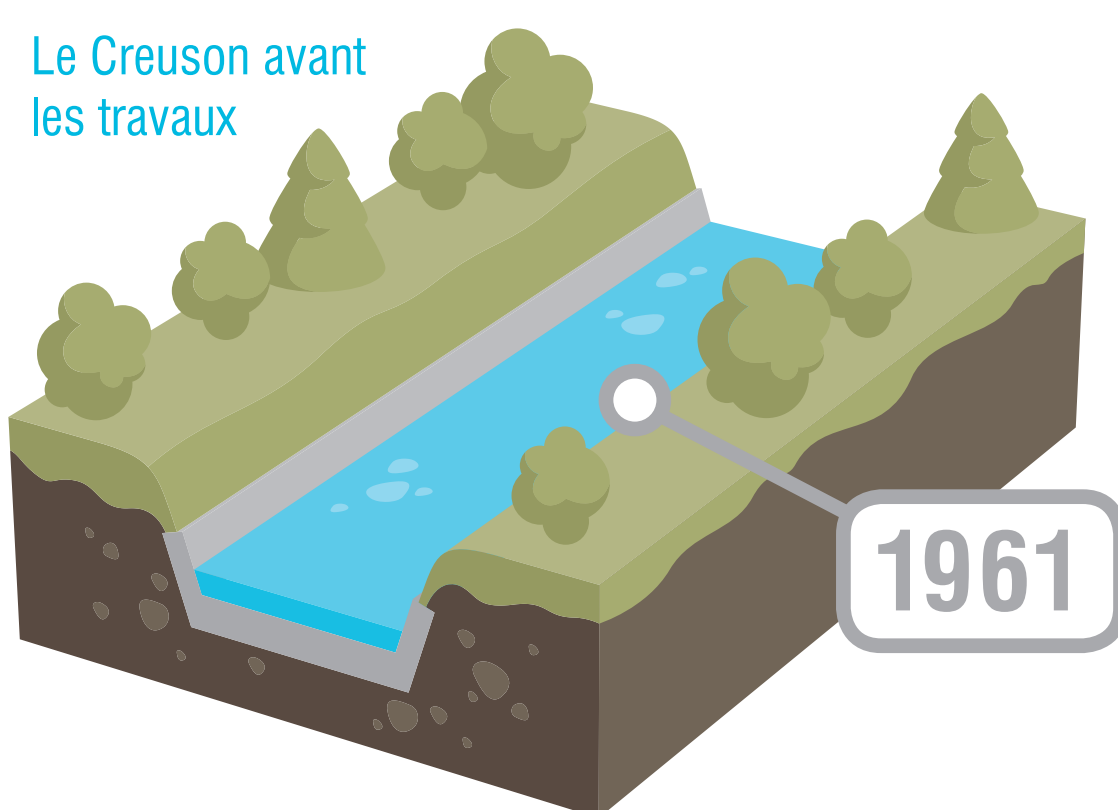


LA RENATURATION, C'EST QUOI ?

La renaturation consiste à redonner à un cours d'eau artificiel les caractéristiques proches de son état naturel en restaurant au mieux son fonctionnement et son équilibre écologique.

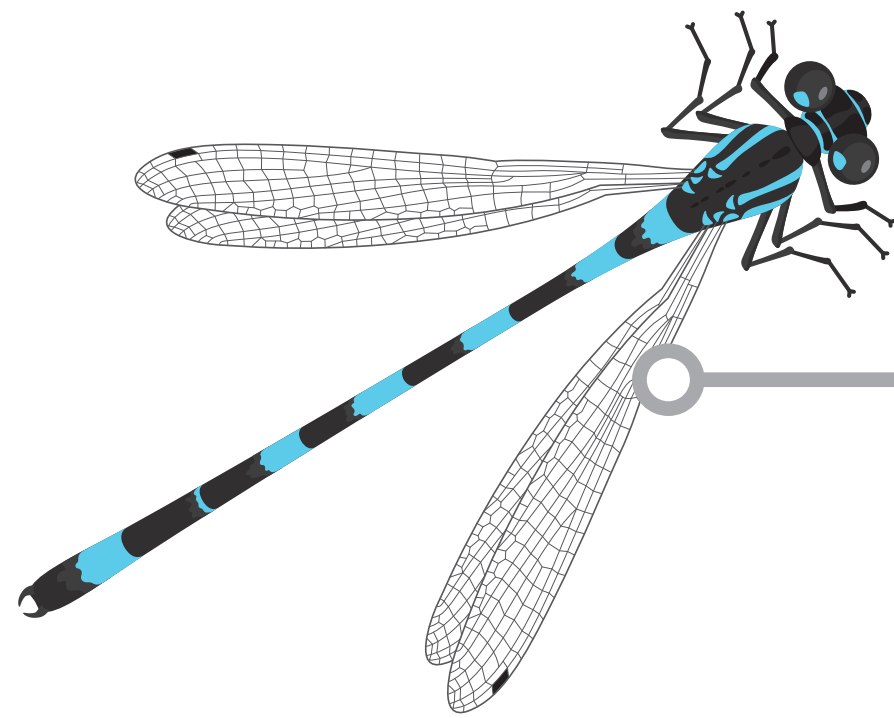
HISTORIQUE DU CREUSON

Le Creuson est un cours d'eau qui a été canalisé en 1961 lors de la réalisation de l'autoroute A1 (Genève-Lausanne). Il est rectiligne et son lit est trapézoïdal et bétonné.



QUI EN PROFITE ?

Le Creuson abrite aujourd'hui l'unique population d'une petite libellule : l'agrion de Mercure. Cette espèce a été absente du canton depuis les années 60 en raison des modifications apportées à son environnement naturel ou à la destruction de son habitat, en l'occurrence les petits cours d'eau naturels.

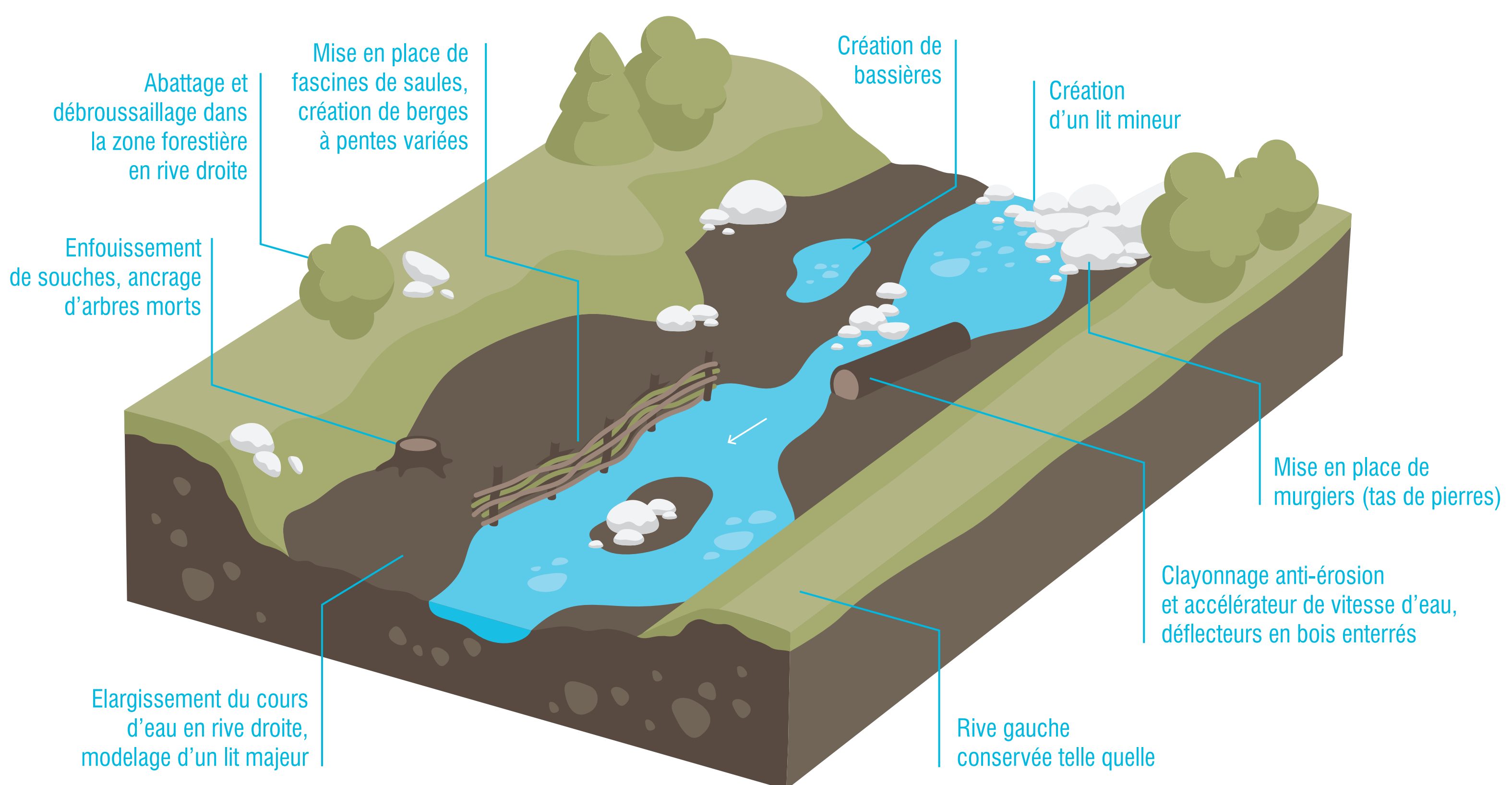


Agrion de Mercure ♂

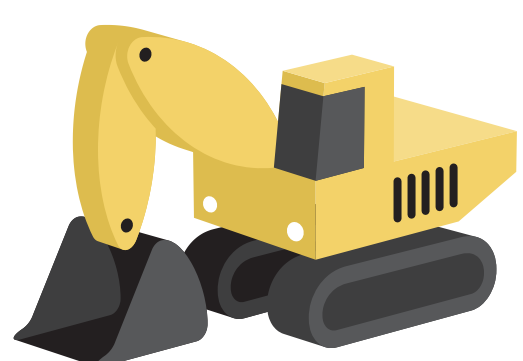
Il s'agit d'une petite libellule bleu azur et noir. On trouve l'agrion de Mercure en Europe de l'ouest où il est fortement en danger (en Suisse : éteint au Tessin et en Valais) souffrant de la correction des cours d'eau et d'entretiens inappropriés anéantissant les sites de ponte. Il est aujourd'hui protégé et inscrit sur la liste rouge des espèces menacées. Sa présence dans le Creuson est donc exceptionnelle et préfigure peut-être une recolonisation d'autres cours d'eau restés naturels ou récemment revitalisés...

OBJECTIFS ET TRAVAUX EFFECTUÉS

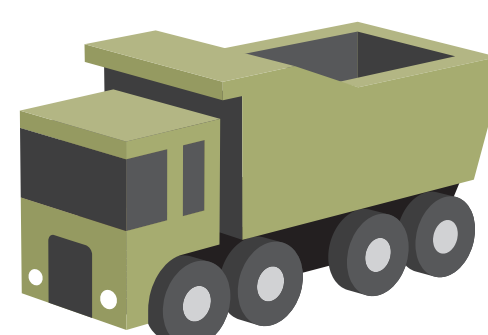
Les objectifs de ce chantier étaient les suivants : recréer des rives naturelles, reconstituer un espace au « milieu aquatique », diversifier les milieux favorables à la faune et à la flore en portant une attention particulière aux structures naturelles favorisant l'agrion de Mercure, mise en place d'un suivi écologique avant et après les travaux.



CE CHANTIER A NÉCESSITÉ...



Une pelle mécanique de 26 tonnes



Des camions-bennes à 4 essieux



Dates de réalisation : 1^{re} étape : janvier-mars 2011 / 2^e étape : janvier-mars 2012