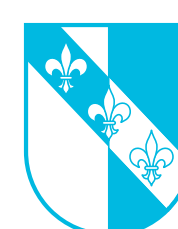


RENATURATION DU RUISSEAU DE MONTDEDIN

Commune de
Jouxens-Mezery

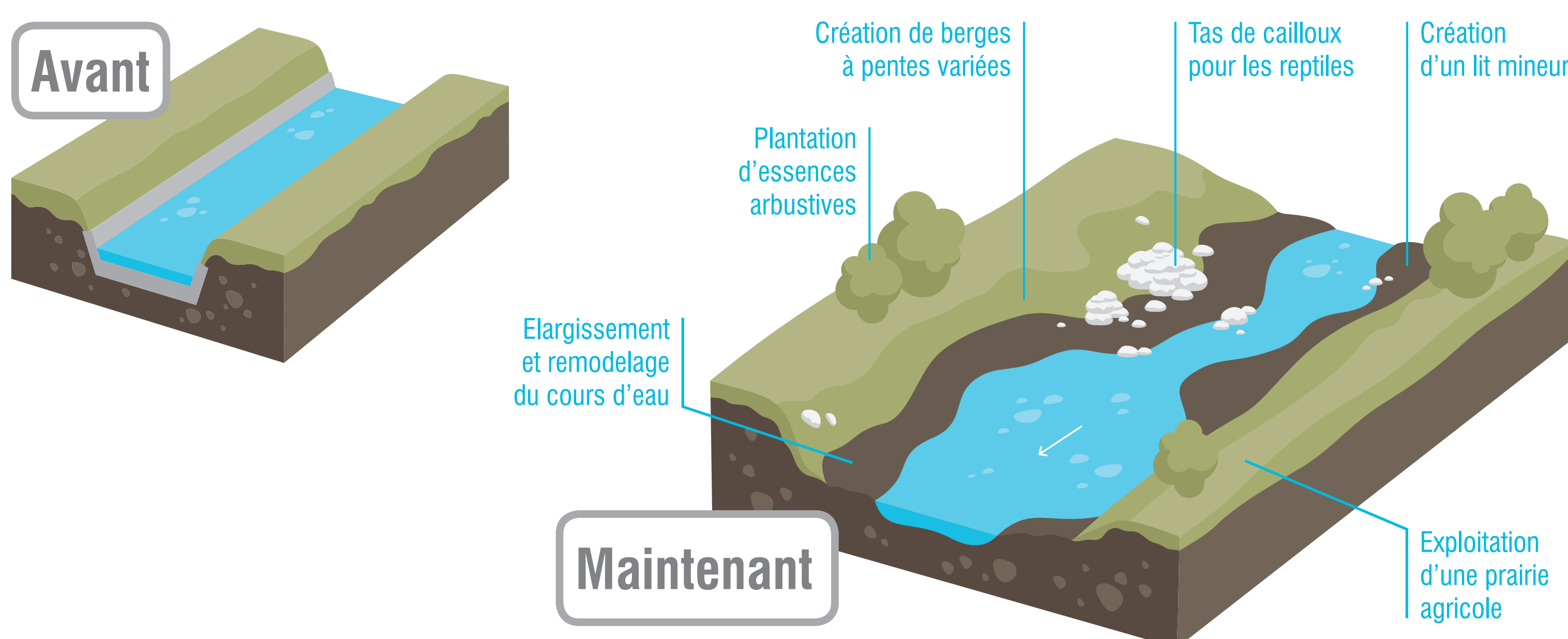


LA RENATURATION, C'EST QUOI ?

La renaturation consiste à redonner à un cours d'eau artificiel les caractéristiques proches de son état naturel en restaurant au mieux son fonctionnement et son équilibre écologique.

TRAVAUX EFFECTUÉS

L'objectif de ce chantier était de recréer des rives naturelles offrant un espace diversifié et des milieux favorables à la faune et à la flore locale.



QUI EN PROFITE ?



Hermine

L'hermine a besoin de petites structures bien connectées telles que les haies, les tas de cailloux et de bois pour se mettre à couvert. Elle raffole des campagnols qu'elle peut poursuivre jusque dans leurs terriers, grâce à son corps petit et souple.

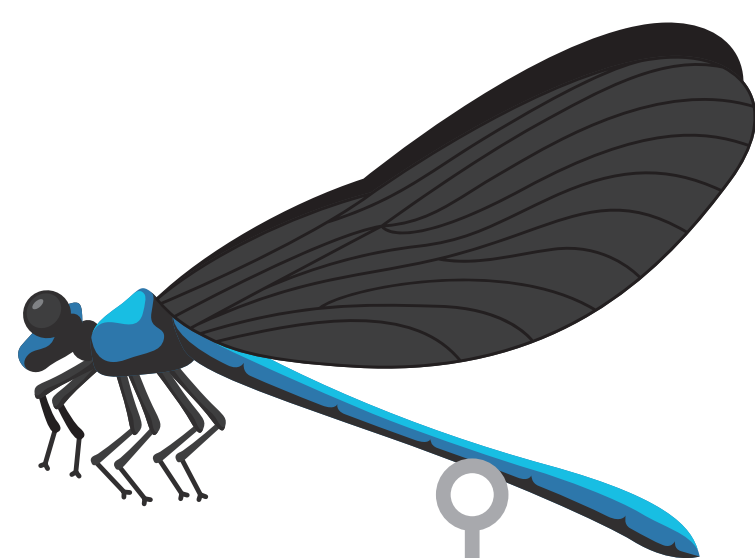
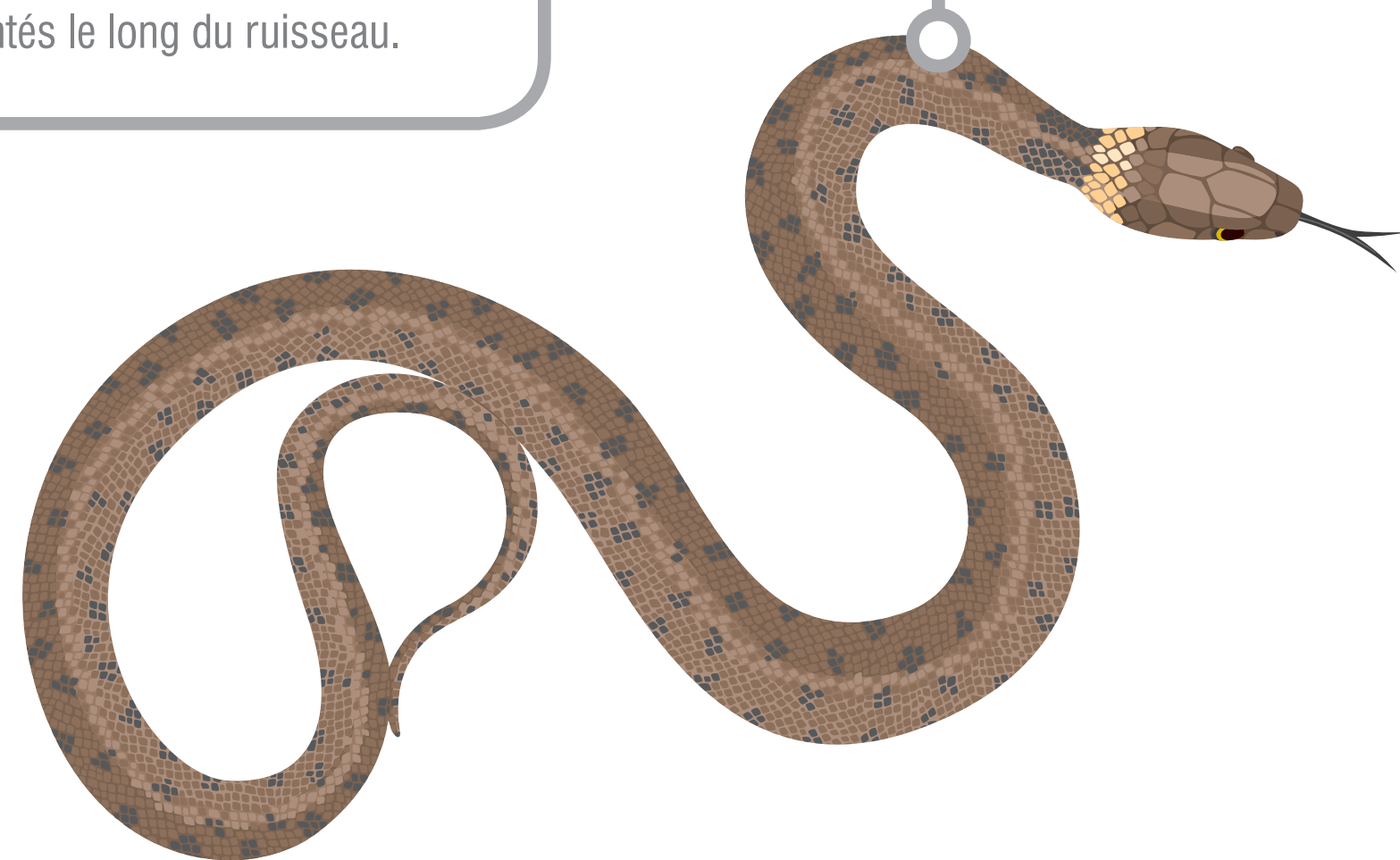


Pie-grièche écorcheur

La pie-grièche écorcheur est un petit passereau, dont le mâle est facilement reconnaissable à son trait noir sur l'œil et à sa calotte grise. Il a la particularité d'utiliser les arbustes épineux pour empaler les insectes dont il se nourrit. Cette espèce a été observée à proximité et pourrait profiter des buissons épineux plantés le long du ruisseau.

Couleuvre à collier

Ce serpent non-venimeux et inoffensif se reconnaît facilement aux taches claires en forme de croissant à l'arrière de la tête, qui lui ont donné son nom. Déjà présente avant les travaux, cette couleuvre est une très bonne nageuse et pourra profiter des niches pierreuses aménagées pour hiberner ou prendre le soleil.



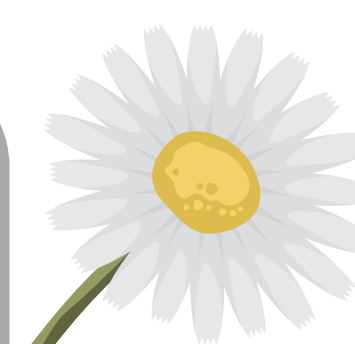
Libellules

Outre le calopteryx vierge, espèce dont les mâles sont bleu-vert métallique, fréquentaient déjà le ruisseau avant les travaux, d'autres espèces de libellules, comme la libellule déprimée, devraient également profiter des aménagements.



Prairie fleurie

Les berges ont été semées par la technique des « fleurs de foin » consistant à étendre du foin provenant de belles prairies voisines. Le patrimoine végétal local est ainsi conservé et les espèces typiques telles que la marguerite ou la sauge des champs sont bien visibles.



Date de réalisation : octobre 2017 – juin 2018