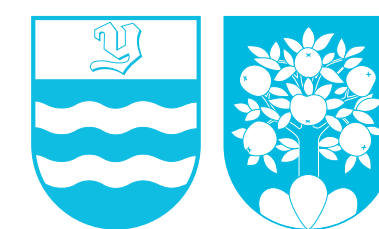


# RUISSEAU DE POMY



Communes d'Yverdon-les-Bains et de Pomy



## PROTECTION CONTRE LES CRUES

L'objectif principal du projet est de protéger la zone urbaine contre les dangers d'inondation, pour un événement important (cruie centennale).



## RENATURATION

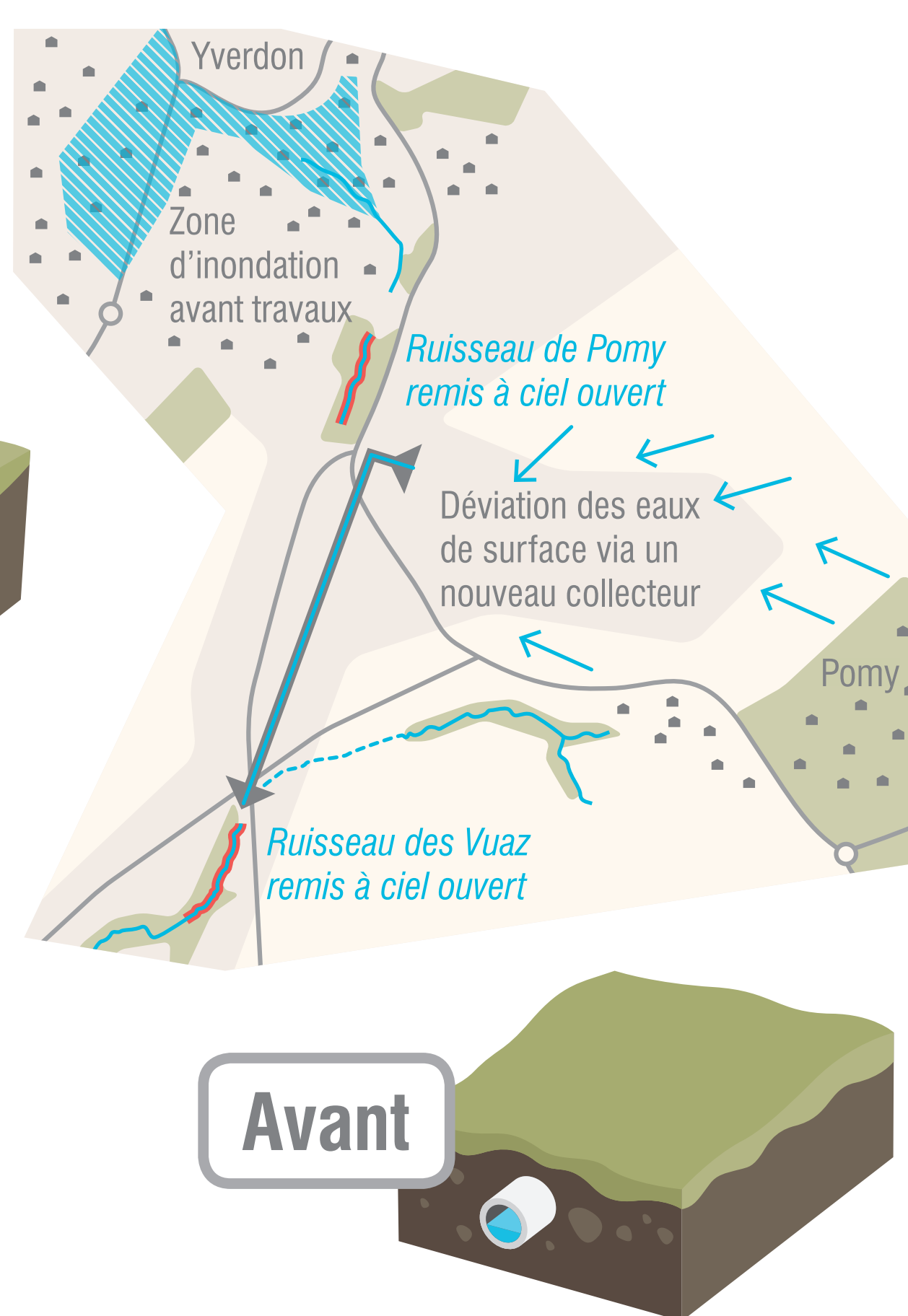
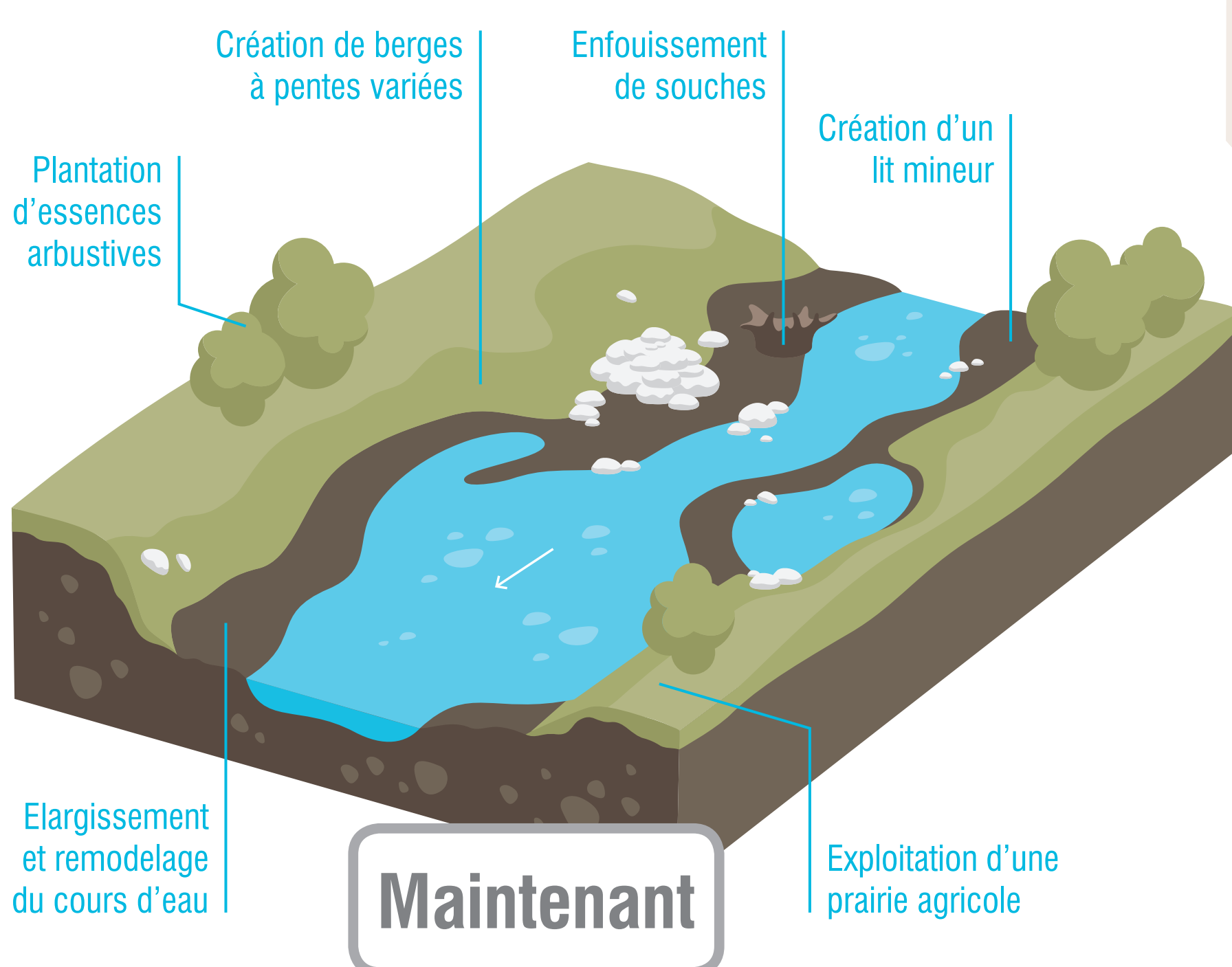
La remise à ciel ouvert redonne à un cours d'eau les caractéristiques proches de son état naturel en restaurant au mieux son fonctionnement et son équilibre écologique.



## AGRICULTURE

Le projet s'est développé en synergie avec le milieu agricole.

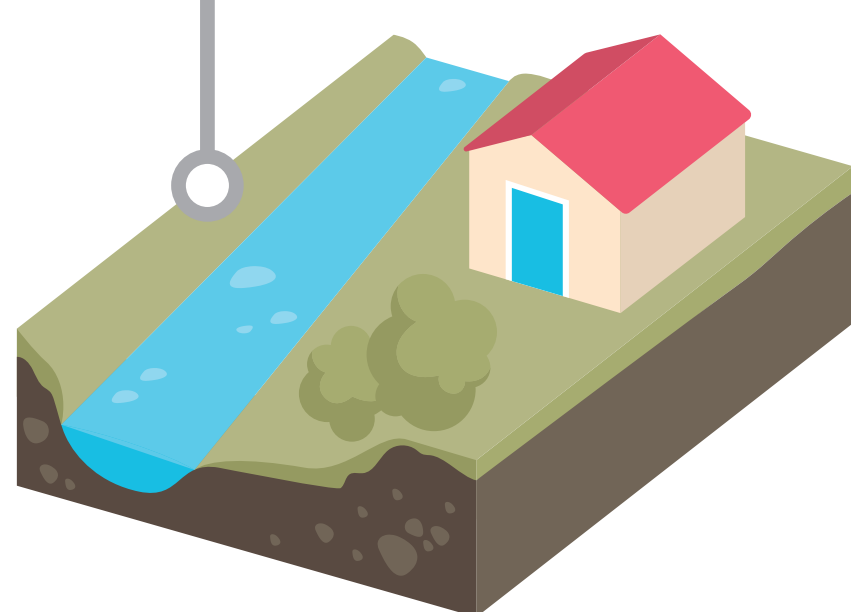
## TRAVAUX EFFECTUÉS



## QUI EN PROFITE ?

### La population et les biens

Les personnes et les biens sont sécurisés. Les dommages potentiels ont été estimés à plus de 3 millions de francs pour une crue centennale.



### Paysage et mobilité

Mise en valeur paysagère et endroit de promenade entre Pomy et Yverdon-les-bains.



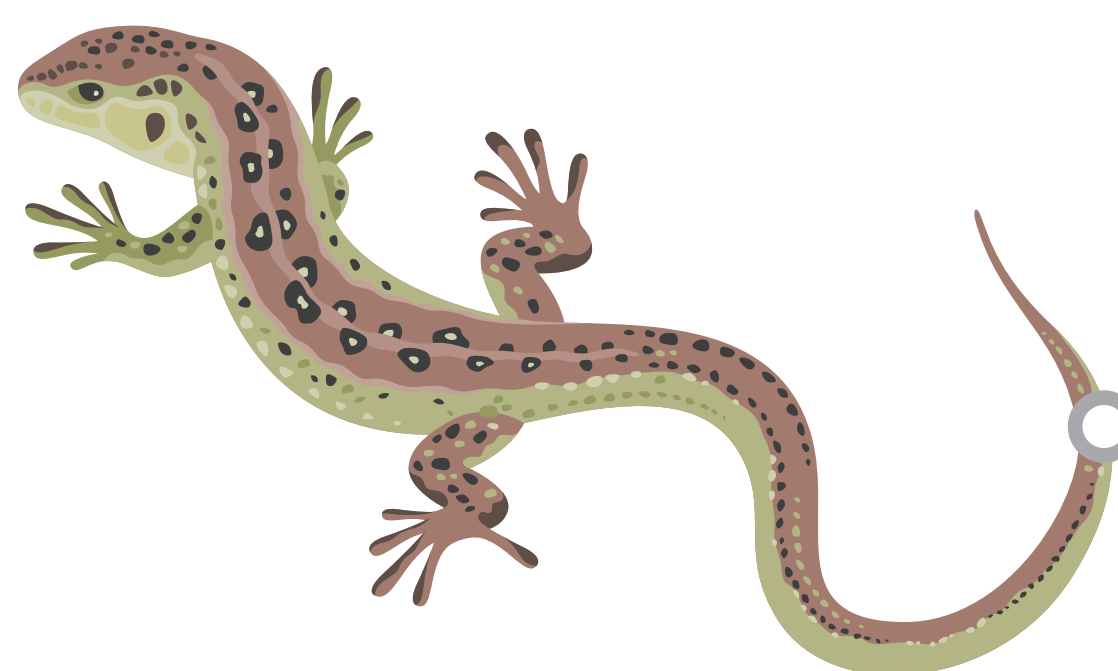
### Végétation humide

La salicaire commune est facilement reconnaissable à ses longs épis de fleurs rose soutenu durant l'été. Elle est répandue en Suisse, à proximité des cours d'eau, dans les marais et les prairies humides. Son nom fait référence à ses feuilles semblables à celles du saule.



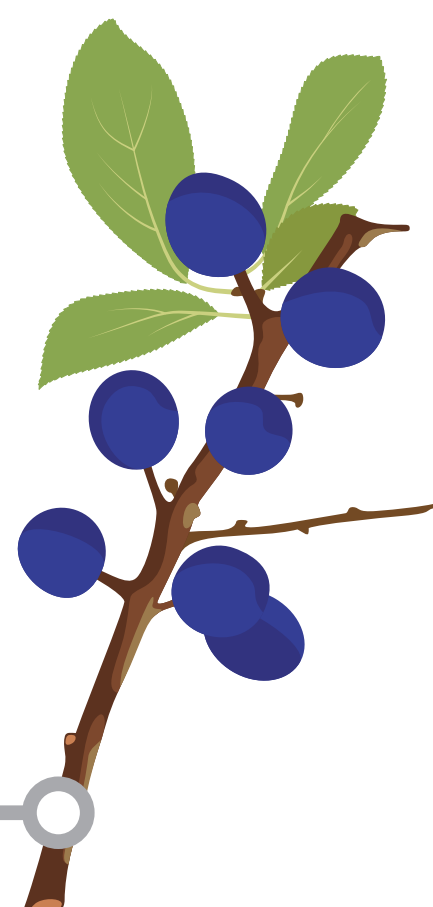
### Lézard des souches

Ce reptile trapu et robuste est recouvert d'écailles de couleur brun et vert lumineux. Il se cache dans les tas de branches, les haies et les prairies extensives où il capture des araignées, des fourmis et divers insectes.



### Prunellier

Cet arbuste compose les haies mélangées plantées du ruisseau de Pomy. Ses rameaux très épineux portent une écorce noirâtre, d'où son nom d'épine noire. Les arbustes épineux offrent un abri de choix pour les oiseaux comme par exemple, la fauvette grisette.



### Calopteryx vierge

Le calopteryx vierge est une libellule du sous-ordre des « demoiselles », caractérisées par un corps mince et des ailes repliées au repos. L'abdomen des calopteryx vierges mâles est bleu-vert métallique et ne mesure pas plus de 4 cm. Cette espèce fréquente principalement les petits ruisseaux rapides avec une eau propre.

