

# RETABLISSEMENT DE LA MIGRATION PISCICOLE SUR LE TALENT

Commune d'Echallens



## OBJECTIFS PISCICOLES SUR LE TALENT

Le Talent prend sa source en amont du Cugy et se jette dans l'Orbe à Chavornay. C'est un cours d'eau relativement naturel qui possède de grandes valeurs biologiques, notamment piscicole. Le Talent est séparé par des gorges à Goumoëns-le-Jux empêchant naturellement la migration piscicole.

Le Talent a été aménagé par plus de 30 ouvrages infranchissables pour les poissons mettant à mal ces populations. La DGE-EAU a entrepris des travaux conséquents pour rétablir la migration piscicole sur l'ensemble du Talent par 2 projets, l'un pour le Talent inférieur et l'autre pour le Talent supérieur.

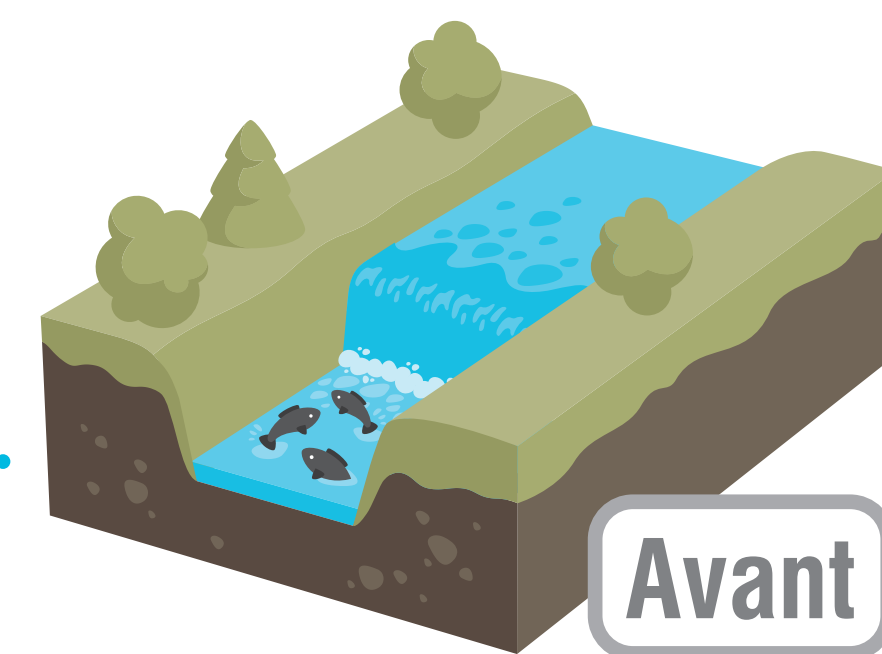
Différents aménagements sont prévus en fonction de l'utilisation actuelle et future des ouvrages ainsi que des espèces cibles tels que :

- Suppression totale ou partielle de l'ouvrage
- Aménagement d'une rampe en aval de l'ouvrage
- Aménagement d'une succession de bassins avec des petites chutes

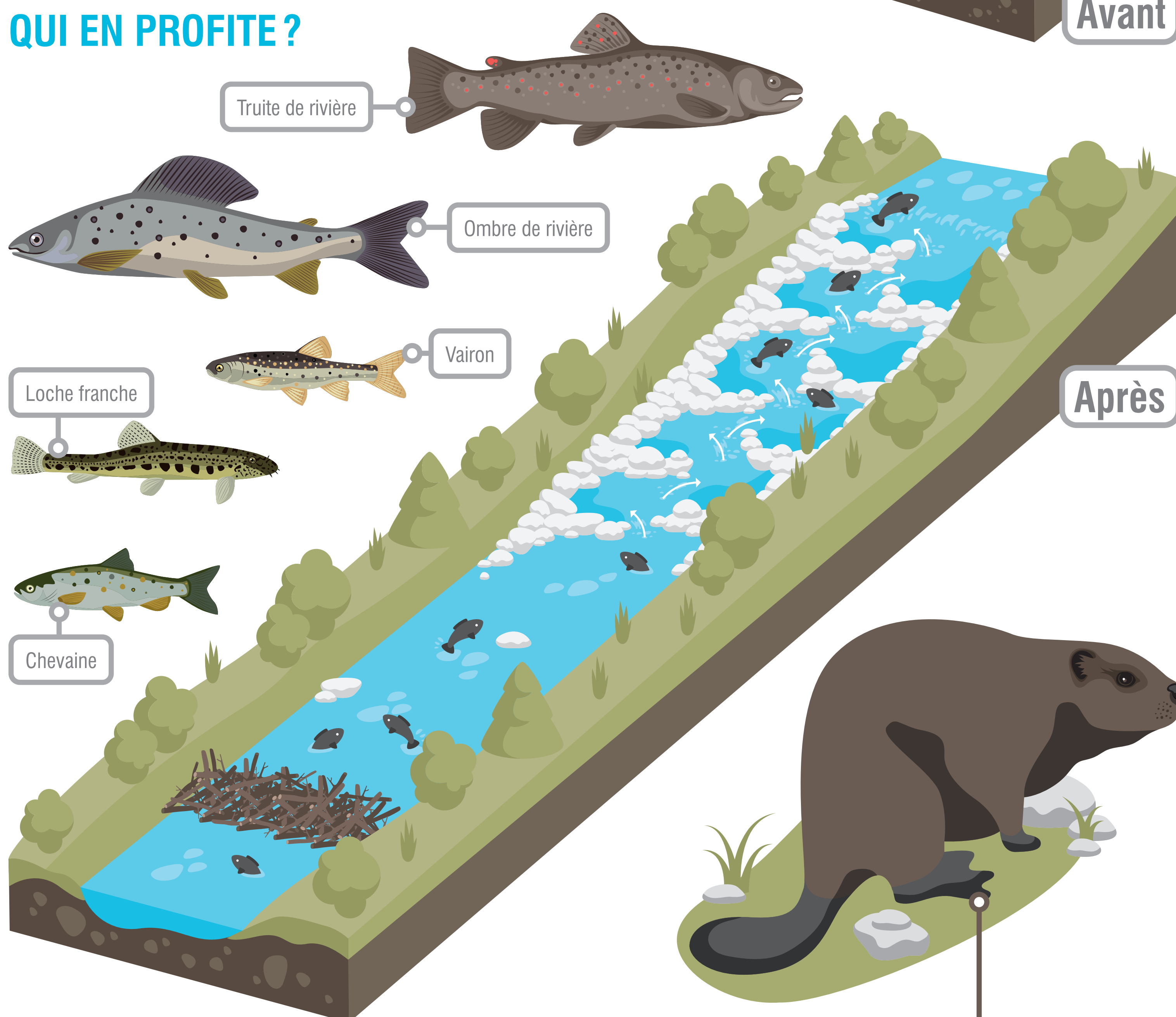


## LE PROJET DU SEUIL D'ECHALLENS

Conservation du seuil pour la dérivation de l'eau pour la pisciculture d'Echallens. Aménagement d'une rampe mixte avec des petites chutes franchissables pour toutes les espèces de poissons.



## QUI EN PROFITE ?



## BARRAGES DE CASTORS ET MIGRATION PISCICOLE ?

A l'inverse des barrages que nous avons construits, les barrages de castors sont naturels et présents depuis longtemps. Les barrages de castors permettent aux poissons de les franchir pendant les crues pour la plupart d'entre eux.

De plus, les barrages sont temporaires puisqu'il arrive régulièrement qu'ils soient détruits naturellement pendant les crues ou quand ils sont vieux. Même si quelques barrages importants peuvent bloquer temporairement la migration piscicole, les populations de poissons ne sont pas affectées, au contraire, ces barrages créent de nouveaux milieux, abris, ressources alimentaires, etc. qui favorise le développement des populations de poissons.

