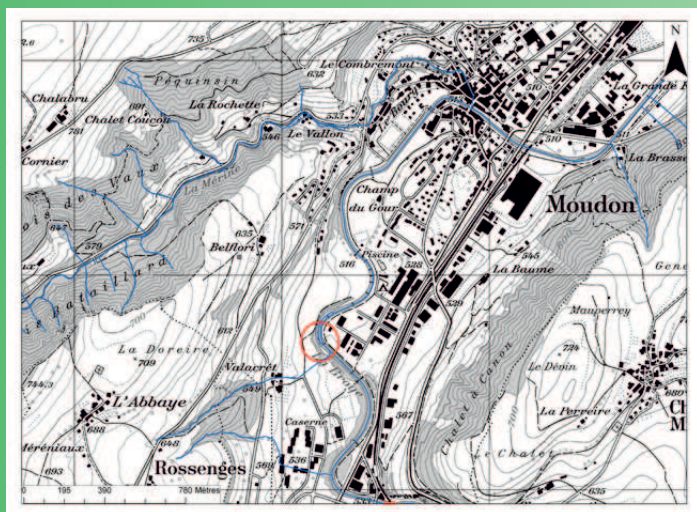


## **Seuil infranchissable à la hauteur de la prise d'eau du canal Meyer (Moudon)** *Rétablissement de la migration piscicole sur la Broye*



### **Contexte :**

Le canal «Meyer», situé sur le cours principal de la Broye alimentait en eau pour l'usage de la force hydraulique l'usine du même nom en ville de Moudon. L'eau était dérivée 1,4 km en amont de la ville par l'intermédiaire d'un barrage maçonné d'une hauteur de 1,50 m sur la Broye. Ce seuil représentait un obstacle à la migration piscicole.



### **Objectifs :**

Dans ce secteur, la Broye est enserrée entre la zone industrielle du Grand Pré et une falaise de molasse. Aucun espace supplémentaire n'était disponible pour envisager une renaturation de ce tronçon de la Broye. C'est pourquoi le projet s'est orienté vers l'aménager du canal «Meyer» de façon à faire remonter les poissons sur une distance de 160 m jusqu'en amont du seuil infranchissable.



### **Chantier :**

**Date :** août - octobre 2007

**Maître d'ouvrage :** Canton de Vaud (ECF des mesures piscicoles vaudoises)

**Entreprise de construction :** Roger Barbey génie civil SA

### **Bureaux partenaires :**

Groupement ACOR

AquaVision engineering Sàrl, à Ecublens

De Cérenville Géotechnique SA, à Ecublens

GRENN Biologie appliquée Sàrl, à Genève

**Coûts des travaux TTC et honoraires : 250'000.-**

### **Travaux:**

- Création d'une rampe macro-rugueuse entre le canal Meyer et la Broye à l'emplacement d'un ancien déversoir de crue du canal, 160 m plus en aval du barrage de la prise d'eau. L'appel est formé par un seuil sur la Broye difficilement franchissable en cas de basses eaux
- Création de trois seuils à l'amont du canal Meyer pour répartir les 65 cm de hauteur initiale en quatre chutes de 15-20 cm
- Création d'un bassin en blocs d'enrochement en rive droite permettant le passage des poissons n'ayant pas emprunté le canal Meyer durant les hautes eaux