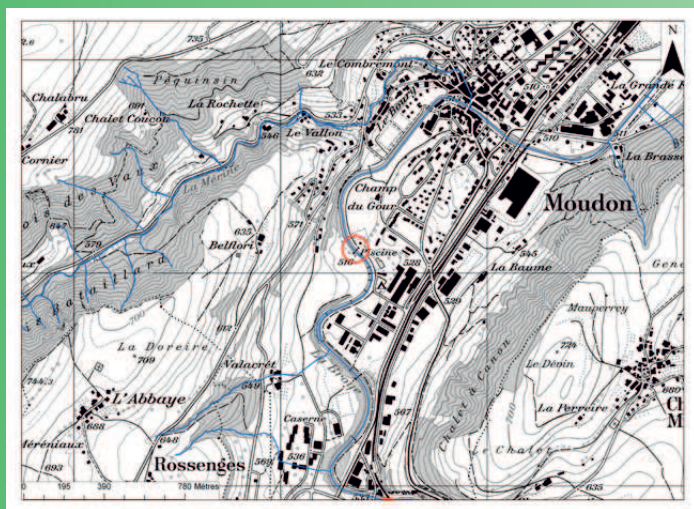


## Réhabilitation d'une passe à poissons au droit de la piscine de Moudon



### Contexte :

La Broye est le plus important cours d'eau du canton, sur lequel aucun aménagement hydroélectrique n'a jamais été construit. La variété en nombre d'espèces de poissons (salmonidés et cyprinidés) y est très importante. C'est pourquoi, il est primordial de maintenir et de faciliter la migration piscicole sur ce cours d'eau. La passe à poissons située à proximité de la piscine ne permettant pas la montaison des cyprinidés, a été réaménagée pour permettre la migration de toutes les espèces piscicoles.



Avant

### Objectifs :

Compte tenu du contexte avoisinant (piscine publique et camping), il n'a pas été possible d'imaginer une renaturation en terme d'espace cours d'eau supplémentaire. De plus, la présence d'un important banc de molasse sous une partie de l'ancienne passe à poissons a empêché la création d'une rampe rugueuse en blocs d'enrochement. Dans ces conditions, le projet s'est limité à ajouter deux chutes successives supplémentaires au dispositif de façon à réduire la hauteur de franchissement.



Après

### Chantier :

Date : Septembre - Octobre 2006

Maître d'ouvrage : Canton de Vaud (ECF des mesures piscicoles vaudoises)

Entreprise de construction : Equipe des cantonniers des eaux du secteur 2

Coûts des travaux TTC et honoraires : 63'000.-

### Travaux effectués :

- Création de deux bassins successifs en béton armé prenant appui sur le banc de molasse existant
- Création d'un surcreusement dans le banc de molasse pour l'aménagement d'une zone d'appel adéquate