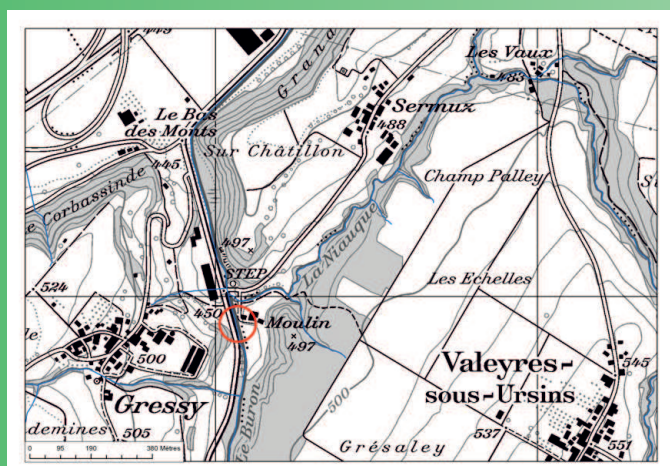


Le Buron (Yverdon-les-Bains) *Rétablissement de la migration piscicole*



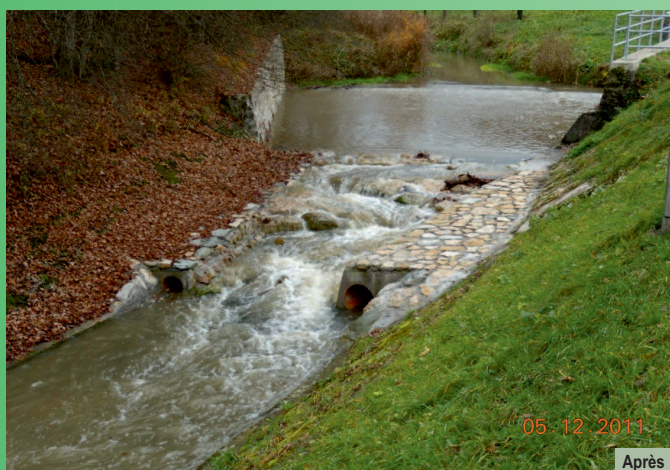
Contexte :

La remontée des poissons de petites et moyennes tailles était bloquée au niveau du dépotoir du Buron. La hauteur du mur aval était de 70 cm. L'aménagement proposé ouvre l'accès au cours d'eau sur plus d'un kilomètre à l'amont.



Objectifs :

Création d'une rampe piscicole juste à l'aval du dépotoir existant, sous la forme d'un plan incliné rugueux (blocs en surélévation).
Pente maximum du cheminement égale à 6%.
Création également d'une encoche dans le seuil amont du dépotoir.



Chantier :

Date : Été 2011

Maître d'ouvrage : Canton de Vaud (DGE-EAU - Secteur 1 des lacs et cours d'eau)

Entreprise de construction : BEATI FRERES SA à Grandson

Coûts des travaux TTC: 60'000 .-

Travaux effectués :

- Création d'un cheminement préférentiel
- Fonction de mise à sec du dépotoir maintenu
- Maintien des collecteurs existants