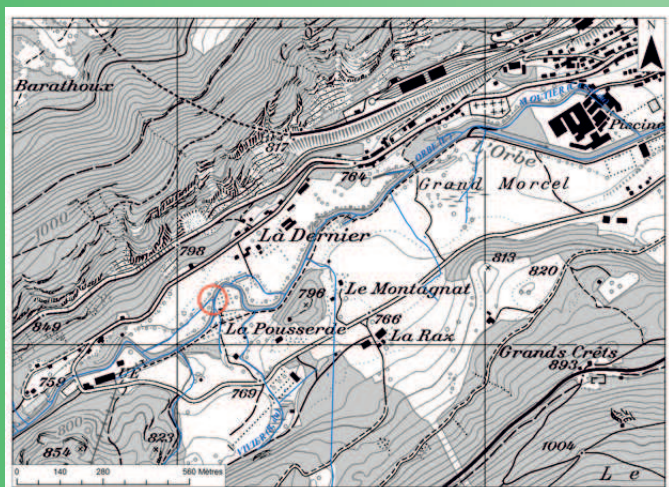


Canal de la Dernier (Vallorbe) *Rétablissement de la migration piscicole*



Contexte :

Actuellement, une grille vétuste obstrue l'embouchure du Canal de «la Dernier» au niveau de son embouchure avec l'Orbe. Cet obstacle empêche la migration du poisson dans ce ruisseau qui présente un fort potentiel en terme de reproduction de la truite sur un linéaire d'environ 400 mètres.



Objectifs :

L'objectif principal de cette revitalisation est de rétablir la migration piscicole ainsi que la reproduction de la truite dans le Canal de «la Dernier» qui s'écoule à l'aval du bassin à géniteurs.



Chantier :

Date : Juillet 2012

Maître d'ouvrage: Commune de Valorbe

Entreprise de construction : Hubert Bally

Coûts des travaux TTC et honoraires : 20'000.-

Travaux effectués :

Une rampe macro-rugueuse constituée de bloc d'enrochement non bétonnés a été mise en place. Cette rampe possède une pente entre 6 et 8 %, adaptée à la migration de la truite et une longueur total de 10 m.