



Présentation du concept énergétique communal (CECCom)

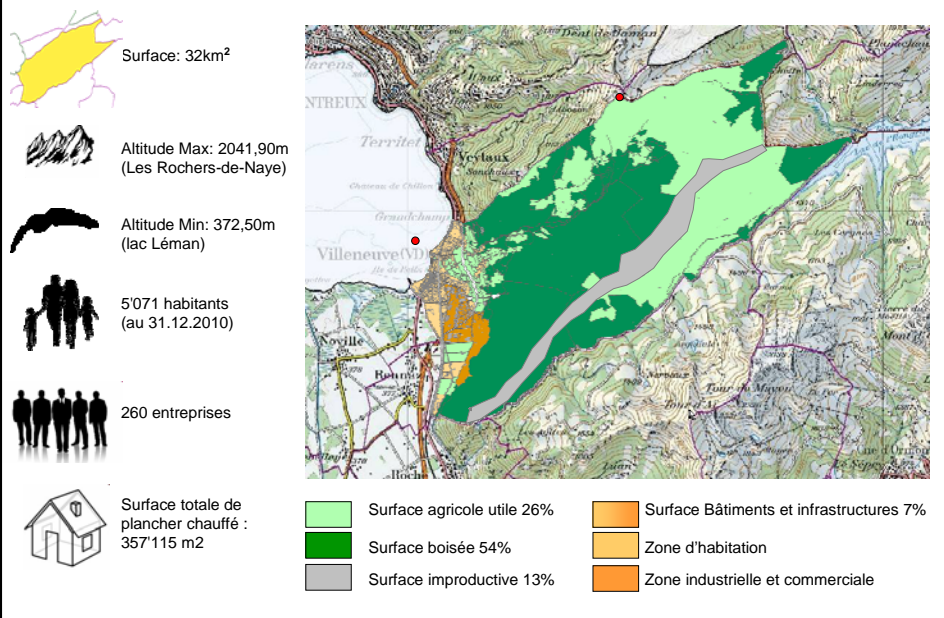
Corinne INGOLD, Municipale
Villeneuve, le 20 septembre 2011

Sommaire :



- Présentation de la Commune
- Contexte de l'établissement du CECCom
- Résultats du profil
- Objectifs 2020
- Plan d'actions et réalisations
- Conclusions

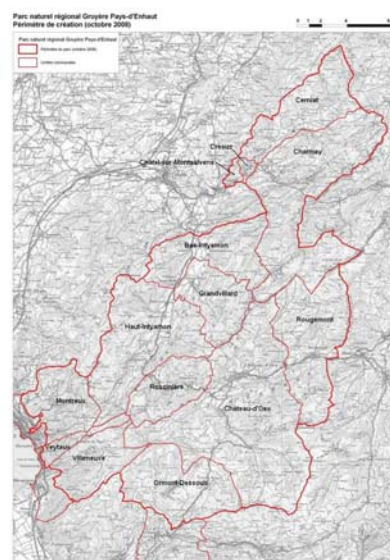
La Commune de Villeneuve en quelques chiffres



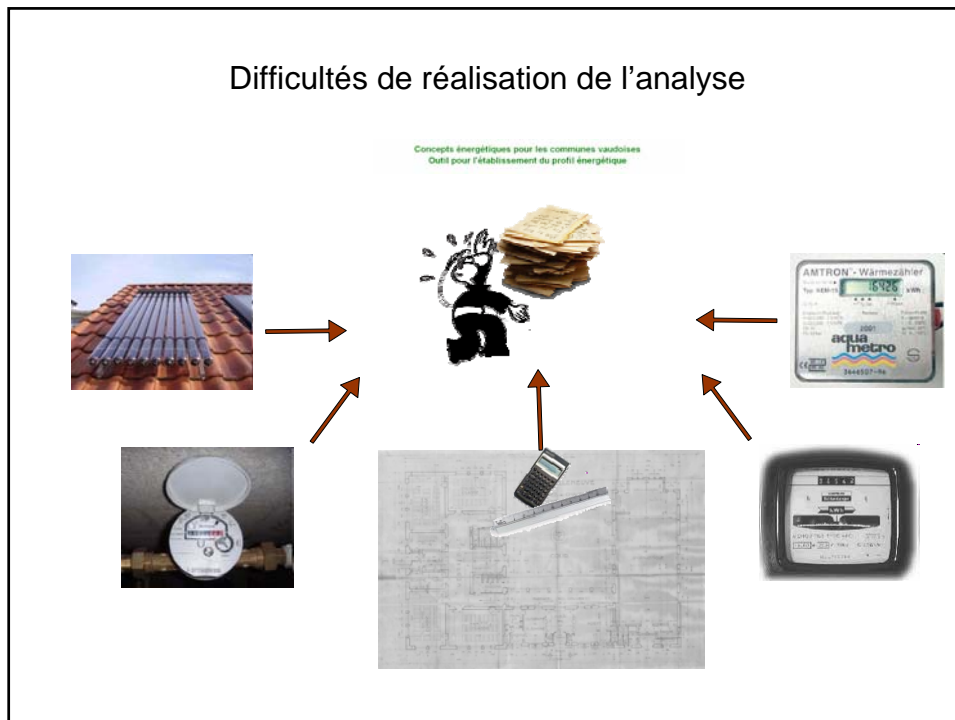
PARC NATUREL RÉGIONAL
GRUYÈRE PAYS-D'ENHAUT
PROJET

Cité de l'énergie
european energy award

- **Le territoire du Parc naturel régional Gruyère Pays-d'Enhaut se trouve à cheval sur 2 cantons (Vaud et Fribourg)**
- Il recouvre 14 communes (7 vaudoises et 7 fribourgeoises) et 4 régions (La vallée de la Jogne, l'Intyamon, le Pays-d'Enhaut et le massif des Rochers-de-Naye)
- Une superficie de 518 km² (soit un territoire plus vaste que les neuf plus petits cantons et demi-cantons de Suisse)
- Une population de 11'800 habitants (52% de Vaudois, 48% de Fribourgeois)



Difficultés de réalisation de l'analyse



Résultats du profil énergétique communal

Parc naturel régional
Gruyère Pays-d'Enhaut

COMMUNE DE VILLENEUVE
CONCEPT ÉNERGÉTIQUE COMMUNAL

UN ESPACE À VIVRE ET À FAIRITAZER DANS LA SÛRETÉ ÉNERGÉTIQUE ET LA PROXIMITÉ AUPRÈS DES SOURCES LOCALES

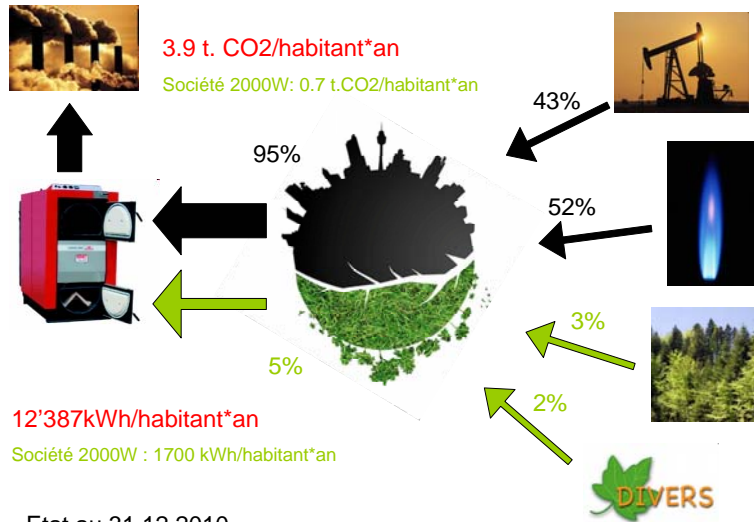
Rapport final
Juillet 2011

ÉLABORÉ PAR
SEREC
Andreas Furrer
Concepteur/RSB de Villeneuve
Ch. de Molé, 7001 Lausanne
Tél: 071 506.43.43, Fax: 071 50.16.16
www.serec.ch

City de Villeneuve
Municipalité d'énergie locale

suisse énergie

Territoire communal - Consommation pour le chauffage et l'eau chaude



Territoire communal - Consommation en eau et électricité



111 m³/habitant*an
Société 2000W : 60 m³/habitant*an



6'634 kWh/habitant*an
Société 2000W : 1'100 kWh/habitant*an

Territoire communal - Mobilité



449 voitures de tourisme/1000 habitants
Moyenne cantonale: 507 voitures de tourisme/1000 habitants

Etat au 31.12.2010

Infrastructures et bâtiments communaux – consommation énergétique



30 kWh/m²*an

Objectif: 11 kWh/m²*an



175 kWh/m²*an

Objectif: 25 kWh/m²*an

Infrastructure et bâtiments communaux – Eclairage public



16 MWh/km²*an

Objectif: 8 MWh/km²*an

Etat au 31.12.2010

Points forts / Points faibles



- Concept énergétique communal (2011).
- Service technique en fonction : conseils, contrôles, expertises, etc.
- Analyse de l'éclairage public.
- Déchets verts valorisés sous forme de biogaz à la compostière de Villeneuve, équipée d'un CCF.
- Bonne desserte en TP de la Commune.
- Participation active au Parc naturel régional Gruyère Pays-d'Enhaut, dans le cadre de SuisseEnergie pour les communes. Commission de l'énergie du Parc.



- Comptabilité énergétique des bâtiments lacunaire.
- Efficacité énergétique des bâtiments.
- Faible part d'énergies renouvelables pour la chaleur et l'eau chaude.

Les objectifs 2020

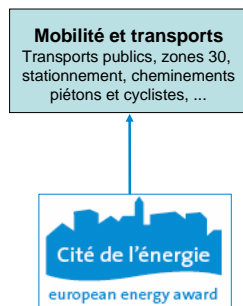
	Patrimoine communal	Ensemble du territoire communal
Energies renouvelables	<p>50 % besoins thermiques par énergies renouvelables, si possible indigènes</p> 	<p>Promouvoir utilisation énergies renouvelables pour particuliers, disposer de 0,25m² de panneaux solaires / hab</p> 
Efficacité énergétique	<p>Minergie, voire Minergie-P (ECO), catégories A à C CECB, réduire consommation énergies fossiles, stabiliser consommation électricité</p> 	<p>Catégories A à E CECB, Promotion appareils économes, Optimiser et mettre en réseau tous modes de déplacements</p> 



Plans d'actions et réalisations



Les Champs d'action – Mobilité et Transports



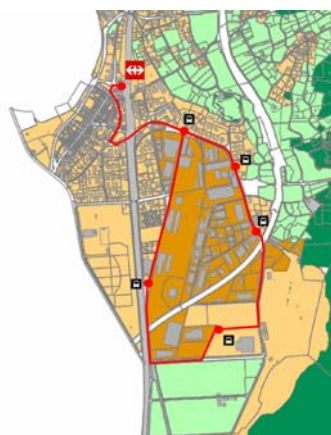
Réalisations et projets - Mobilité et Transports



Mobility car

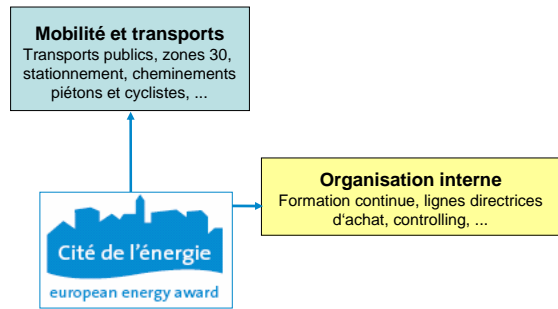


VLS



Extension ligne transports publics

Les Champs d'action – Organisation interne



Réalisations et projets - Organisation interne

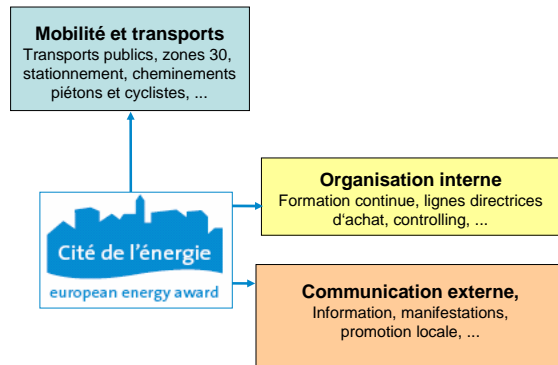


Formation continue

Groupe de travail



Les Champs d'action – Communication externe



Réalisations et projets - Communication externe

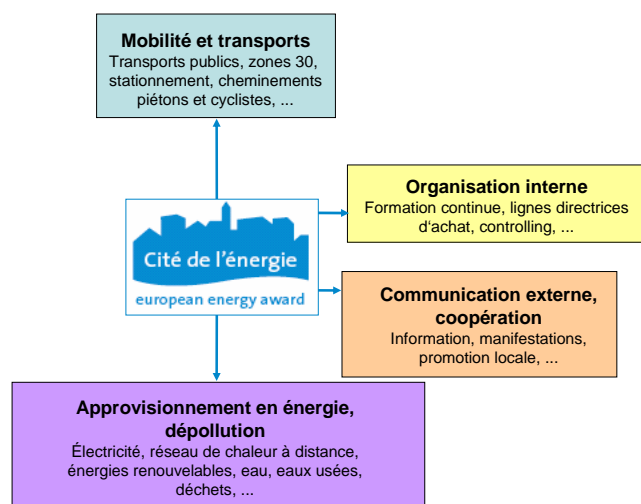


Taxe sur l'électricité affectée aux énergies renouvelables

Nouveau site internet pour une meilleure communication



Les Champs d'action – Approvisionnement en énergie, dépollution



Réalisations et projets - Approvisionnement en énergie, dépollution

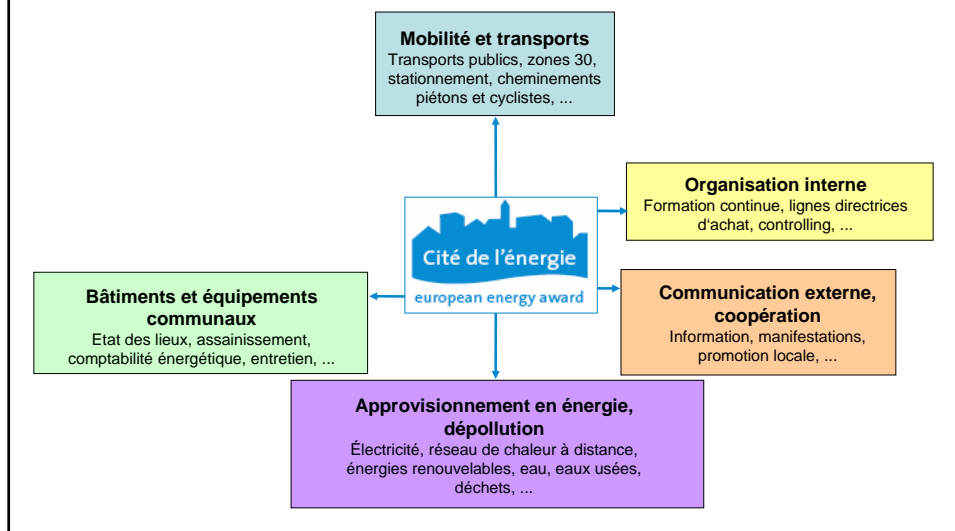


Chauffage à distance CAD Riviera Chablais

Eclairage public



Les Champs d'action – Bâtiments et équipements communaux



Réalisations et projets - Bâtiments et équipements communaux

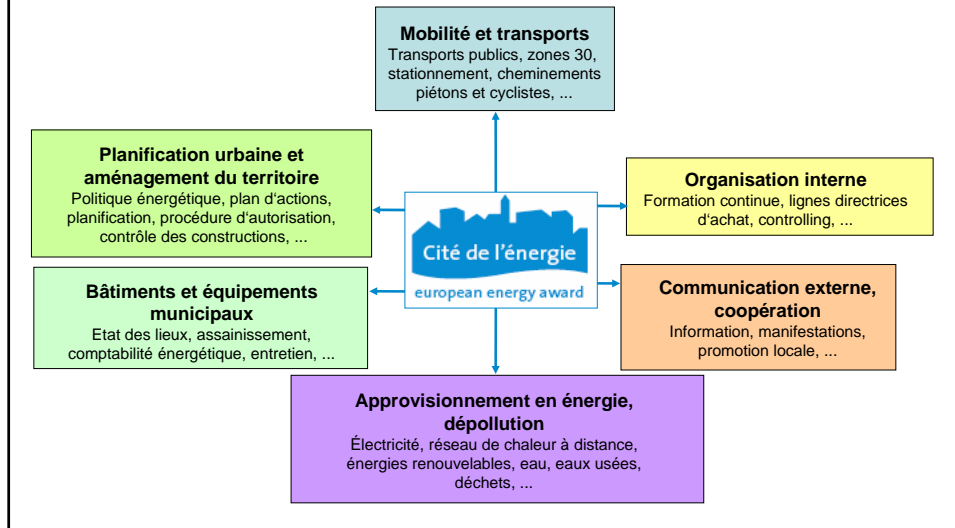


Suivi énergétique des bâtiments

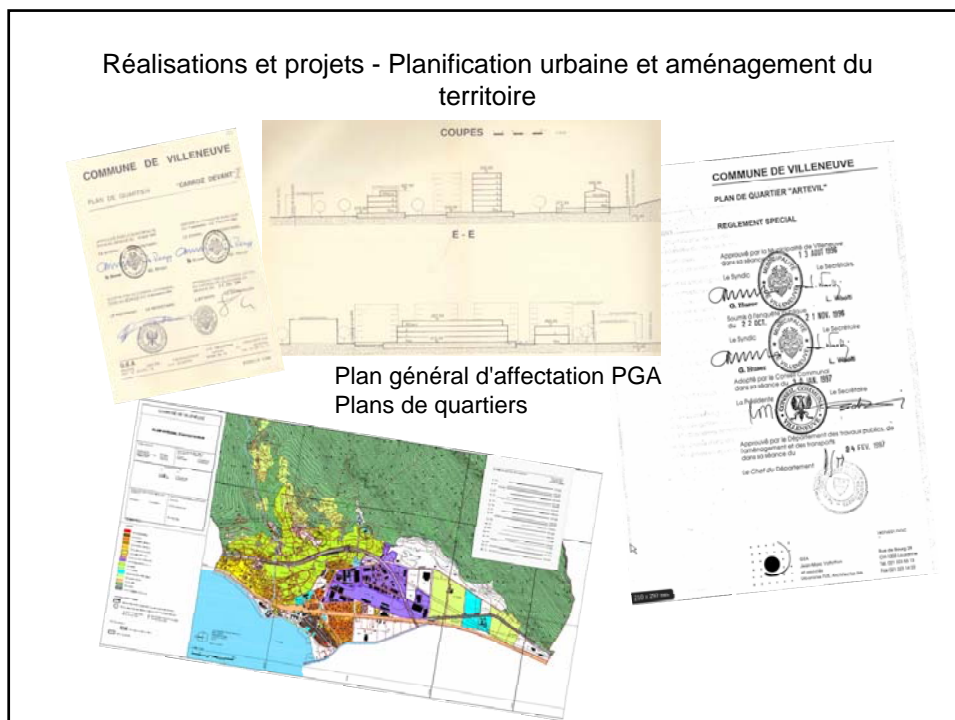
Changement façades Collège



Les Champs d'action – Planification urbaine et aménagement du territoire



Réalisations et projets - Planification urbaine et aménagement du territoire



Conclusions



Le CECOM, c'est :

- ✓ Une meilleure prise de conscience
- ✓ Une photographie énergétique actuelle
- ✓ Des objectifs chiffrés et évolutifs
- ✓ L'assurance de progrès mesurables



- LA MACHINE À MOTIVATION - BLOP 2005

Bienvenue à Villeneuve



C. Ingold, J.-M. Zeller, Villeneuve ,
le 21.09.2011