

Assises du Logement

2 octobre 2008

Palais de Beaulieu - Lausanne

**Politique du
logement à
Yverdon-les-Bains**



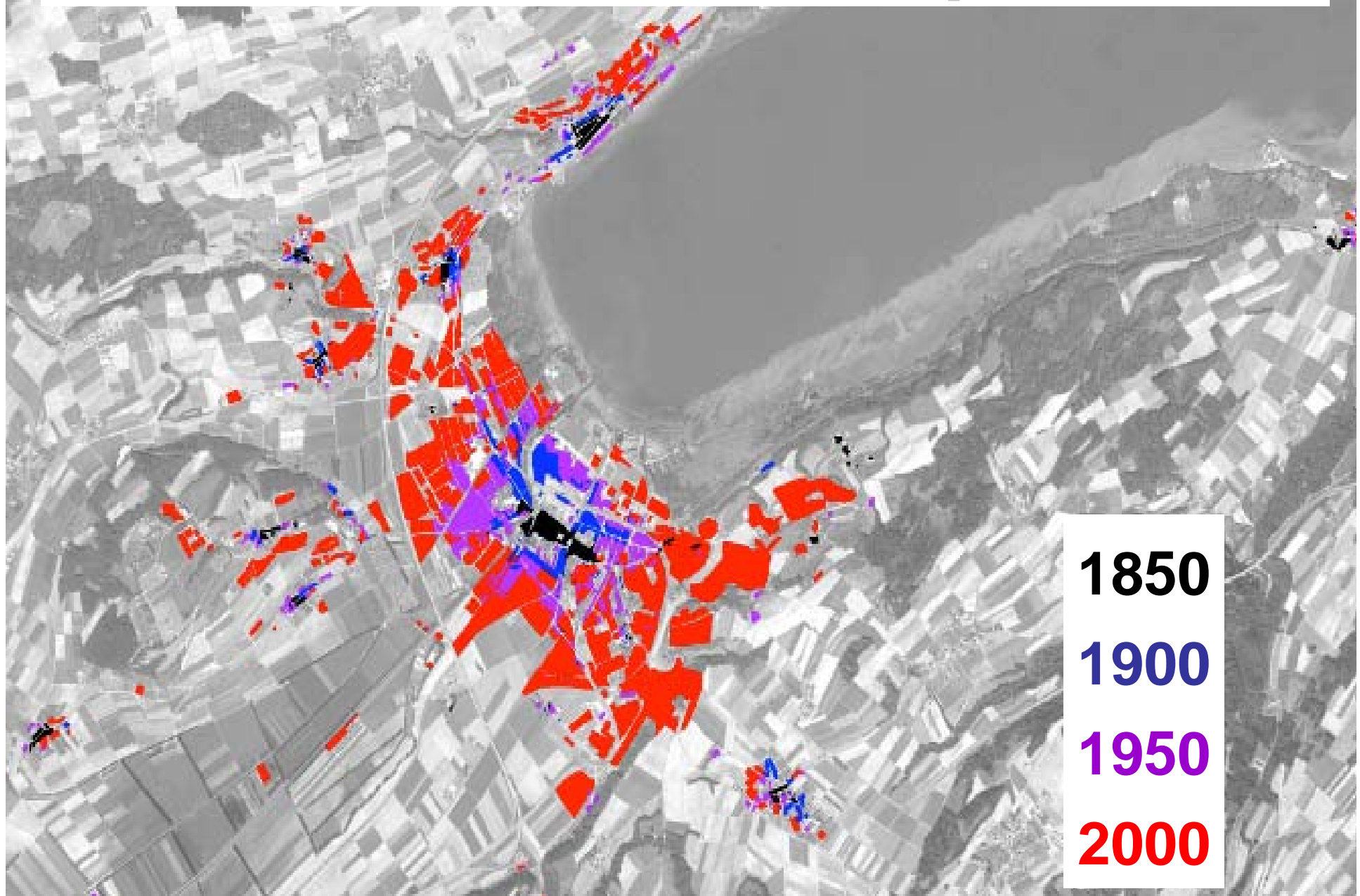


Yverdon-les-Bains

Population yverdonnoise au 31 décembre 2007



Croissance urbaine depuis 1850





Yverdon-les-Bains

Marché du logement situation au 30 juin 2008 :

Parc immobilier total	11'775
Logements subventionnés et/ou contrôlés par l'Office communal du logement	920



Logements vacants situation au 30 juin 2008 :

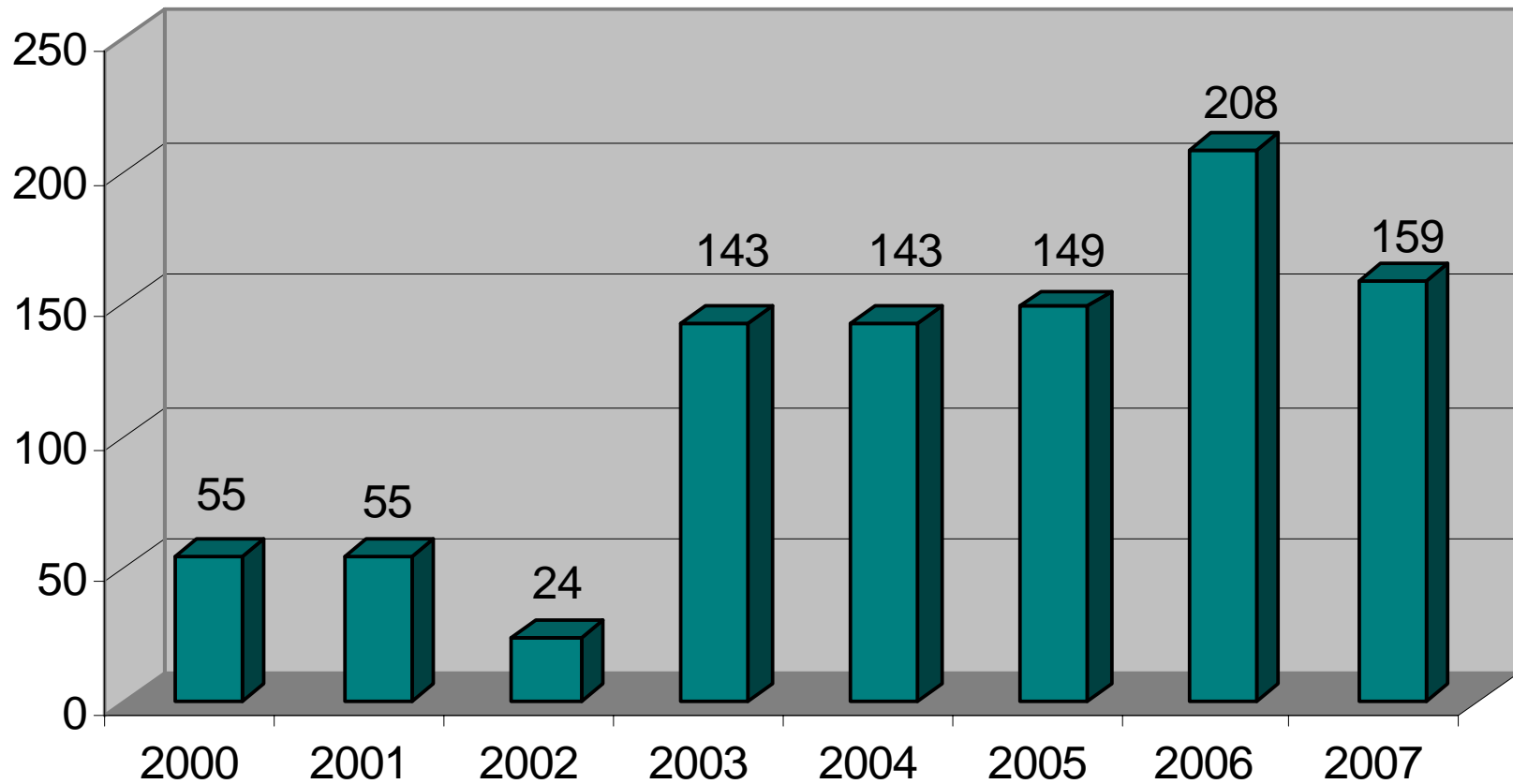
Appartements à louer	120
Appartements/villas à vendre	6
Villas à louer	3
Nombre d'objets disponibles	<u>129</u>

soit 1.09% du marché yverdonnois



Yverdon-les-Bains

Augmentation annuelle du nombre de logements de 2000 à 2007





Politique du logement à Yverdon-les-Bains

4 axes

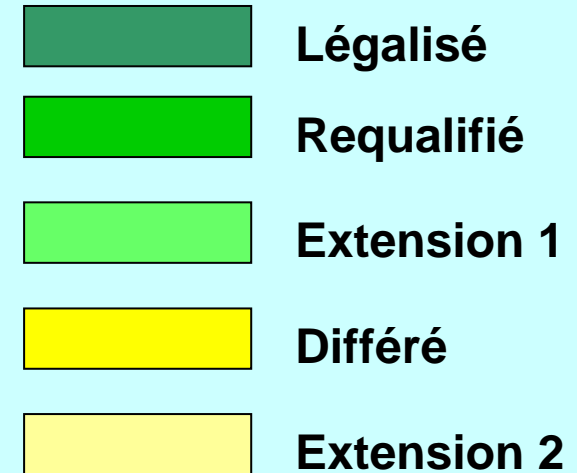
1. Veiller à maintenir une proportion constante de logements sociaux / aide à la pierre.
2. Construire des logements pour étudiants.
3. Mettre en place, dès 2009, une aide individuelle au logement canton/commune (règlement du 5 septembre 2007).
4. Favoriser la construction par l'adoption de nouveaux plans de quartier et conditions-cadre – intégration dans le concept AggloY.



Particularités locales

- *Terrains légalisés et à légaliser permettant à court et moyen terme la construction de nouveaux logements.*
- *Terrains à prix abordable (entre Fr. 350.- et Fr. 600.-).*
- *Peu de thésaurisation du sol.*
- *Région en plein essor, située près d'un nœud autoroutier avec un réseau de transport public existant et à développer dans le cadre d'AggloY.*
- *À 20 minutes de Lausanne et Neuchâtel.*
- *À 50 minutes de Genève.*

Secteurs de développement



	État actuel	Étape 2020	Étape ultérieure
Habitants	30'000	+ 10'500	+ 3'300
Emplois	13'800	+ 6'000	+ 3'200



Yverdon-les-Bains

Potentiel de construction sur Yverdon-les-Bains

Terrains légalisés + 2'500 habitants

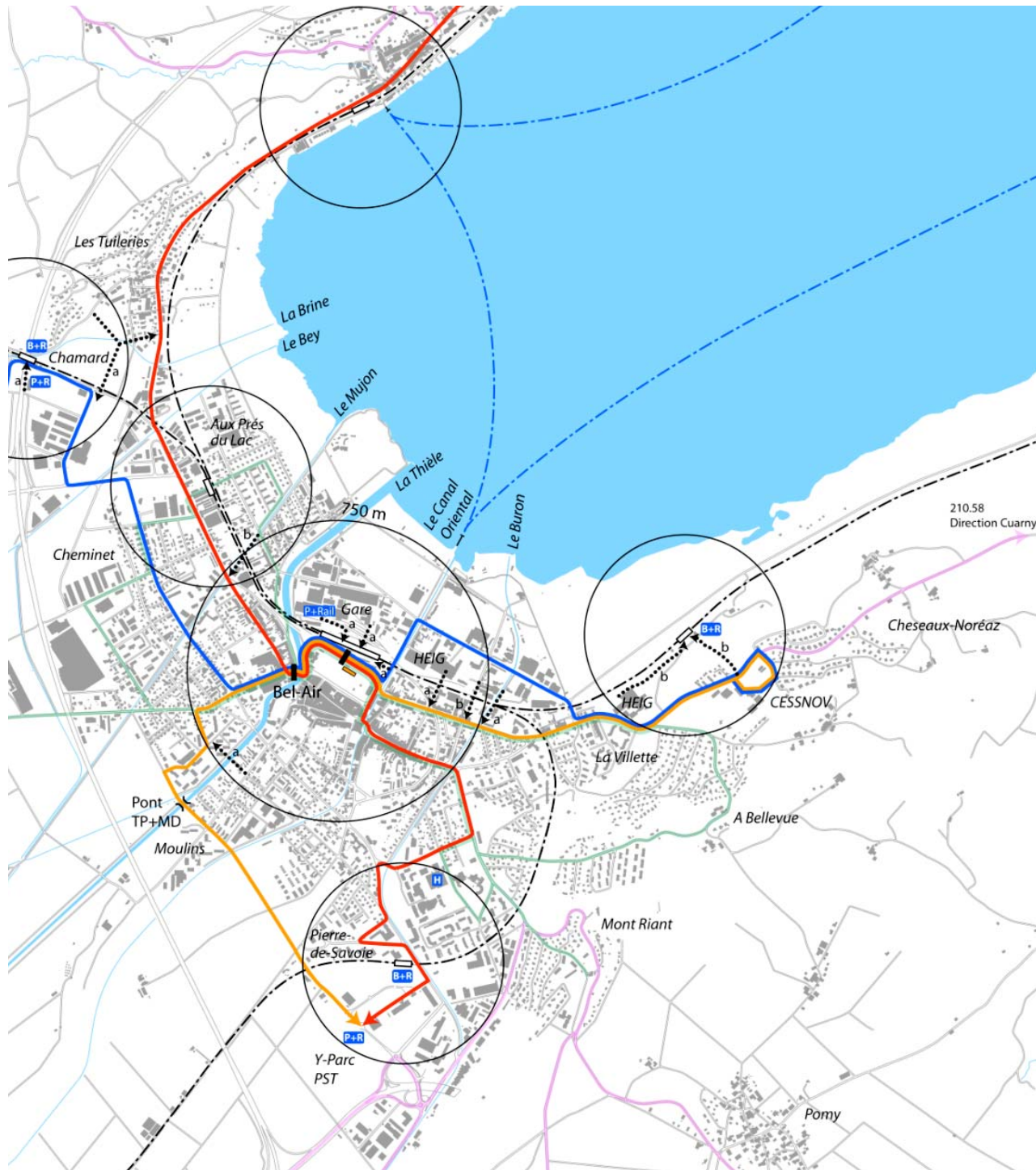
Terrains à densifier + 4'500 habitants

Extension ultérieure + 1'140 habitants

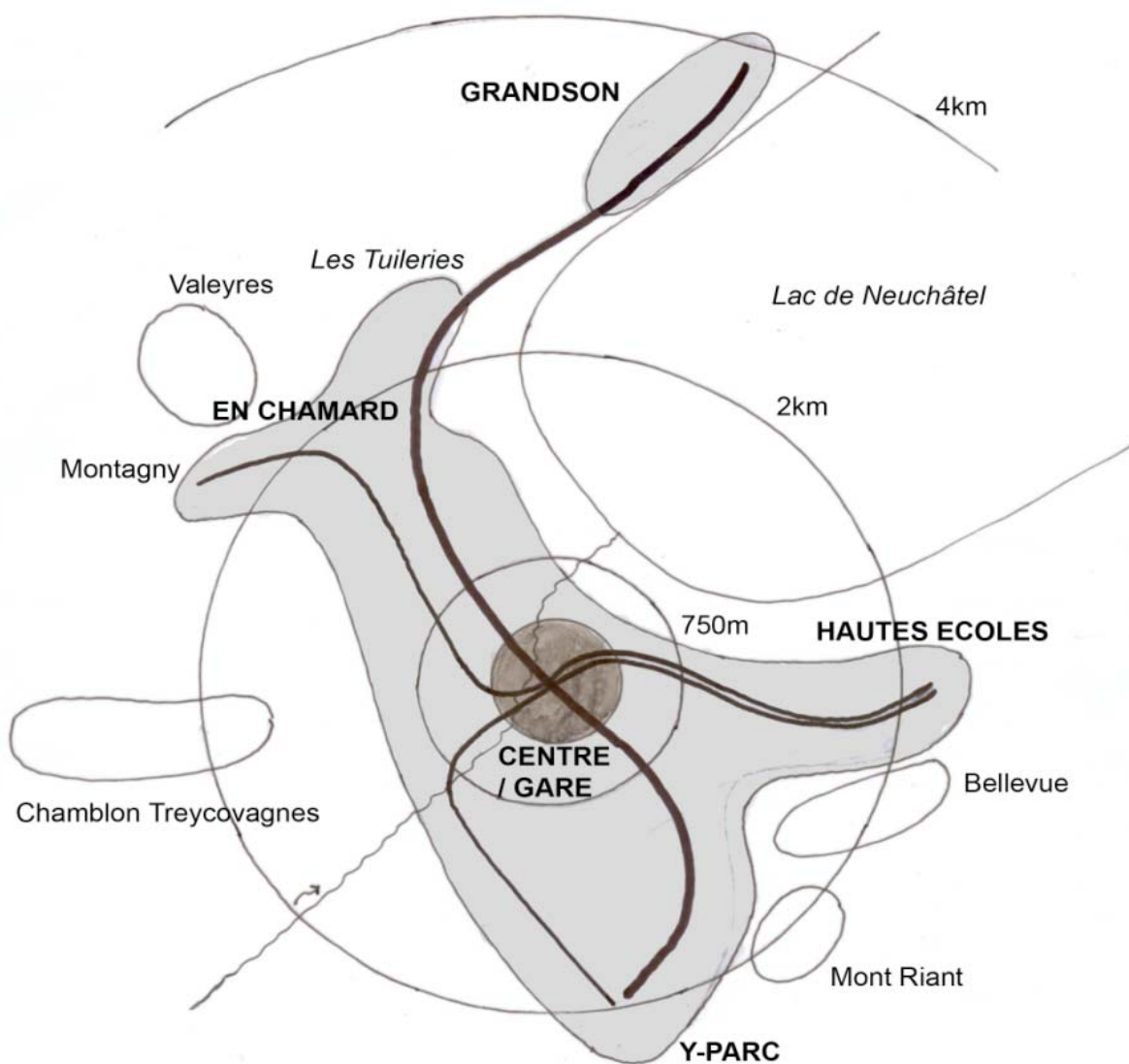


Yverdon-les-Bains

**Conditions-cadres afin de
favoriser le développement
de la ville et son
agglomération**

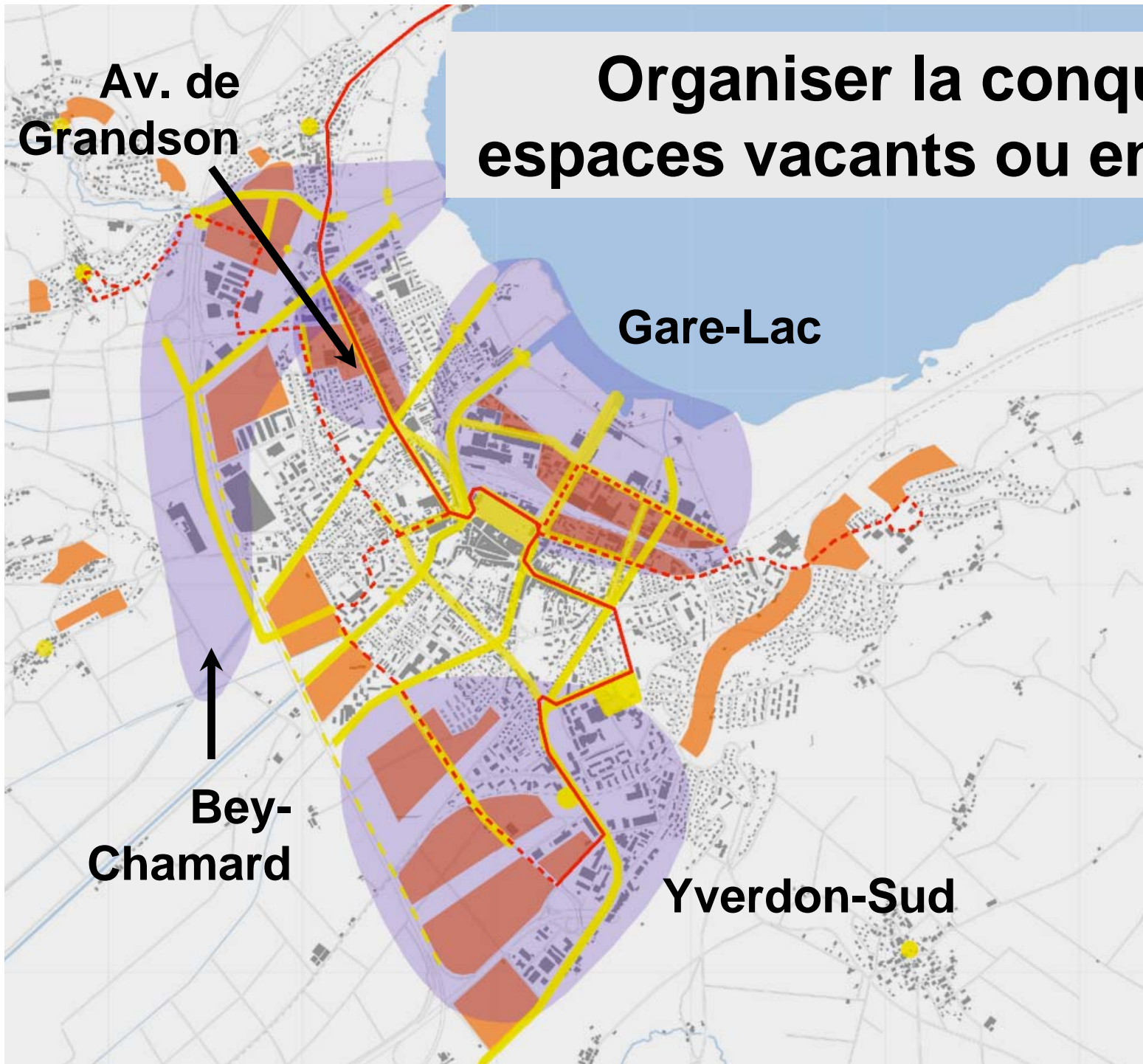


**Moderniser
et optimiser
les
transports
publics**



**Moderniser
et optimiser
les
transports
publics**

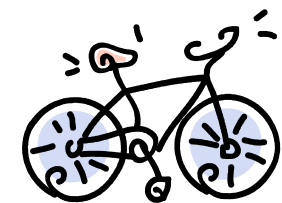
Organiser la conquête des espaces vacants ou en attente



Extension de la cité compatible avec le développement durable



**Miser
sur la
marche
et le
vélo**



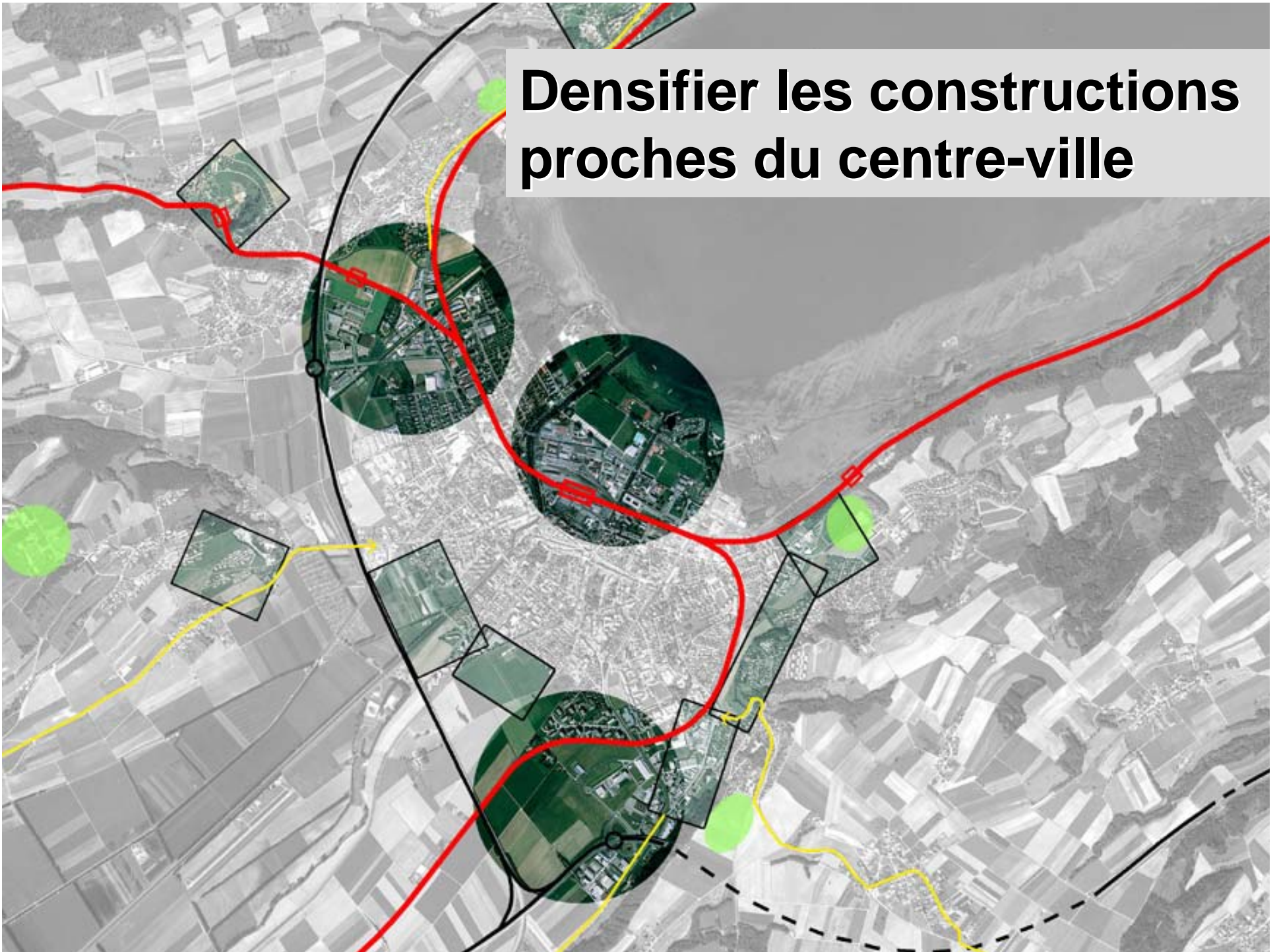
Réserver des espaces de détente et de nature proche



Une ville
pénétrée par
l'eau et le
paysage



Densifier les constructions proches du centre-ville





Facteurs bloquants

- **Procédure liée à l'adoption d'un plan de quartier (minimum 2 ans).**
- **Procédure liée au permis de construire.**
- **« Recourite » / T.A. / T.F.**



Conseils aux promoteurs

- **Travailler le plus en amont possible avec les autorités.**
- **Soumettre les projets **avant la mise à l'enquête** au service de l'urbanisme.**
- **Pratiquer une politique d'information transparente vis-à-vis du voisinage.**

Bienvenue à Yverdon-les-Bains

