

# TRAVAUX COMPLEXES ET DELICATS SUR UN AXE DE MOBILITE STRATEGIQUE DE L'OUEST LAUSANNOIS



Conférence de presse du 5 juillet 2019

# UN CHANTIER COMPLEXE SUR UN AXE STRATÉGIQUE



## SÉCURITÉ ET QUALITÉ DE VIE

- ▶ **Sécuriser les déplacements à vélo et à pied**  
en élargissant le pont pour ajouter une piste mixte piétons-vélos du côté Genève et en maintenant le trottoir pour piétons côté Lausanne. La continuité des itinéraires de mobilité douce est ainsi assurée (mesure PALM)
- ▶ **Réduire le bruit routier**  
grâce à des parois anti-bruit translucides sur l'ouvrage et un revêtement routier phonoabsorbant.

## SÉCURITÉ DE L'OUVRAGE

### ▶ Assainir le pont

Sa structure a subi des dommages dus aux écoulements d'eau et aux sels de déverglaçage.

### ▶ Minimiser les risques en cas de choc contre la pile située dans le faisceau des voies CFF

Suppression de la pile et remplacement de la partie du pont au-dessus des voies CFF par un nouveau pont métallique.

## UNE ŒUVRE HUMAINE

- ▶ Plus de 60 ouvriers travaillant nuit et jour
- ▶ Les cadres des entreprises et les mandataires (ingénieurs civils et spécialistes en environnement, sécurité, géomatique, etc.)
- ▶ Divers partenaires (police, services communaux et cantonaux)
- ▶ Les CFF pour les aspects techniques et de sécurité
- ▶ Les collaborateurs de la DGMR

## UN FINANCEMENT À LA HAUTEUR

**17,5 millions de francs pour les études et les travaux :**

- ▶ 14,02 millions : Canton
- ▶ 1,8 million : Confédération (PALM, mobilité douce)
- ▶ 1 million : CFF (suppression de la pile)
- ▶ 680'000 francs : communes d'Ecublens et Crissier

# LIMITER LES NUISANCES POUR LES USAGERS ET LES RIVERAINS

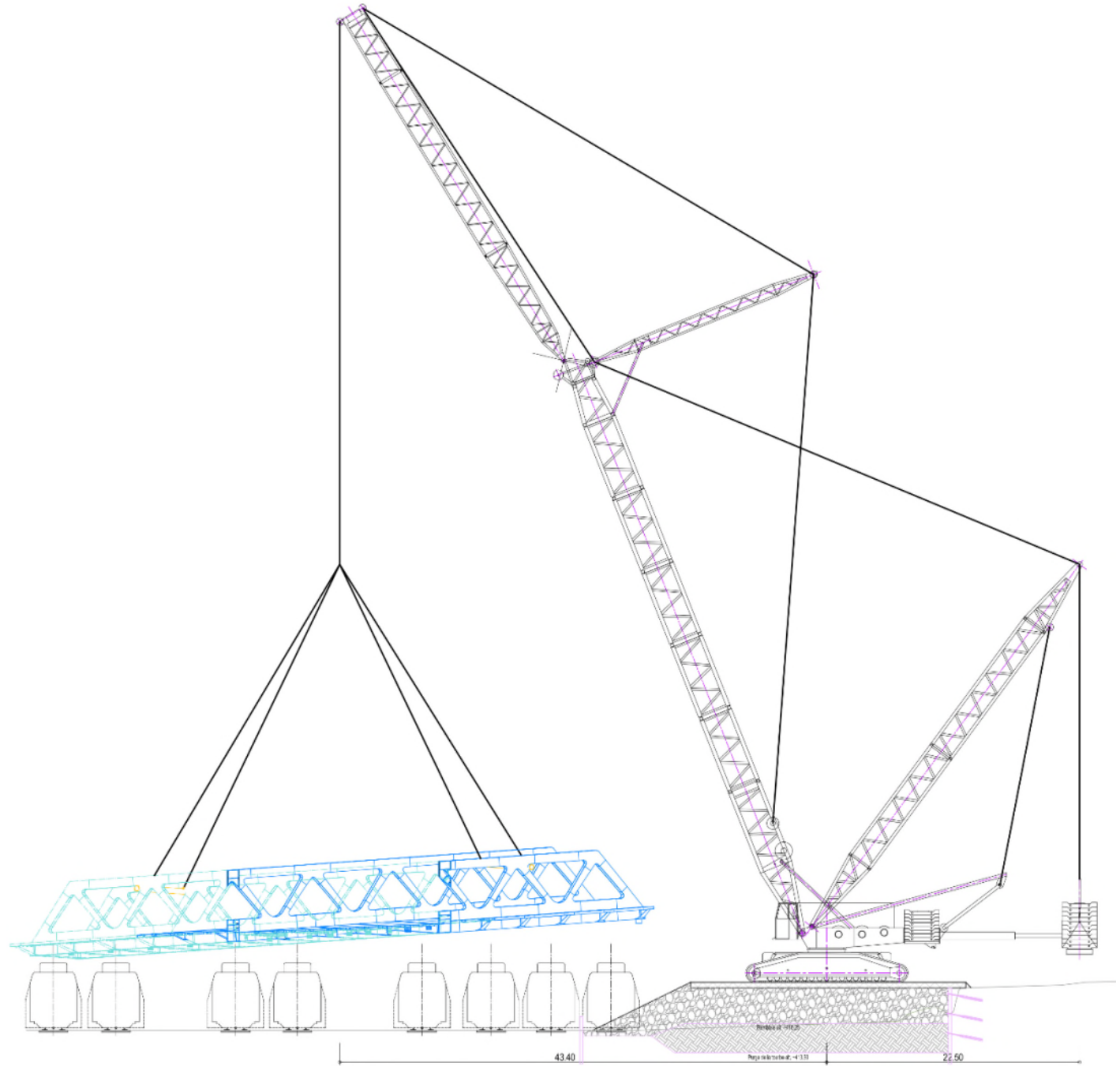
## Limiter la durée du chantier

- ▶ Remplacement des nouveaux éléments du pont avec la plus grosse grue sur chenille d'Europe
- ▶ Travaux de nuit
- ▶ Actions «coup de poing»
- ▶ Maintien du trafic partiel sur le pont aussi longtemps que possible
- ▶ Passerelle provisoire pour les mobilités douces









## PROCHAINES OPÉRATIONS

- ▶ Pose des travées en béton
- ▶ Pose du pont métallique au-dessus des voies CFF la nuit du 13 au 14 juillet (réserve : 14-15 juillet)
- ▶ Planning prévisionnel :
  - 29 juillet, 05h00 : réouverture au trafic léger
  - fin 2019 : réouverture complète au trafic routier
  - mai 2020 : fin des travaux.

## LES «COULISSES» DU CHANTIER

- ▶ Milieu urbanisé, 20'800 habitants pour Ecublens et Crissier
- ▶ Plus de 600 trains par jour sous le pont
- ▶ Env. 20'000 véhicules par jour sur le pont
- ▶ Passage du gaz, de l'électricité, de l'eau potable et de la fibre optique
- ▶ JOJ 2020 (10 au 22 janvier 2020) => accès routier au Vortex, lieu central des JOJ et logement des 1700 athlètes et accompagnateurs

## LES «COULISSES» DU CHANTIER

- ▶ Caserne pompiers CFF en service en 2020
- ▶ Gare de Renens (programme Léman 2030)
- ▶ Passerelle Rayon Vert
- ▶ Future ligne de tram (1ère et 2ème étape)
- ▶ Aménagement de la route de Bussigny, de la rue du Jura et de l'avenue du 14 avril (1ère étape du tram)
- ▶ Ligne électrique haute tension CFF
- ▶ Coordination avec la requalification de la RC 82 Tir-Fédéral
- ▶ Importants projets privés de développement immobilier

**AVANT-HIER**



**HIER**



**DEMAIN**



**[www.vd.ch/pont-bleu](http://www.vd.ch/pont-bleu)**