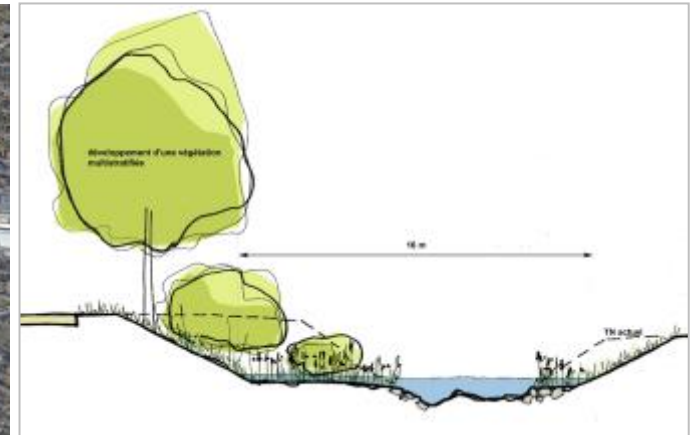
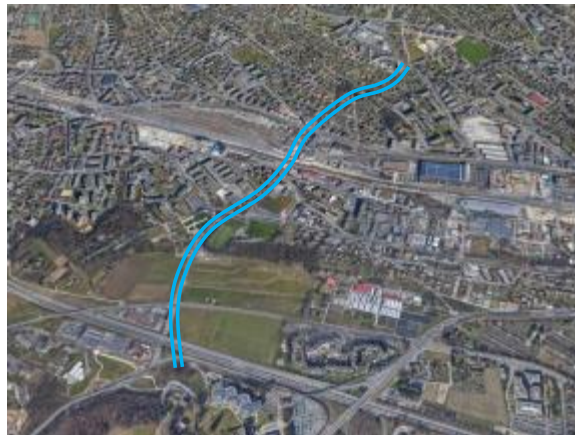


Gestion des eaux de l'Ouest lausannois

L'Etat de Vaud et les communes unis contre les inondations et pour la renaturation de la Chamberonne



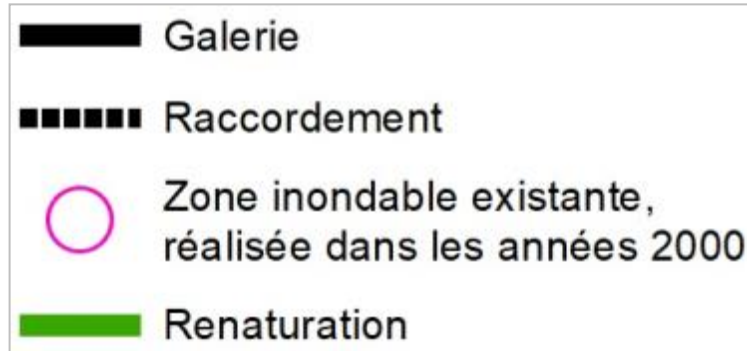
Conférence de presse, mardi 9 juillet 2019

- **Jacqueline de Quattro**, conseillère d'Etat en charge du Département du territoire et de l'environnement
- **Tinetta Maystre**, conseillère municipale de Renens en charge des travaux et de l'urbanisme
- **Pierre-Antoine Hildbrand**, conseiller municipal de Lausanne, Directeur de la sécurité et de l'économie
- **Philippe Hohl**, chef de la division Ressources en eau et économie hydraulique, Direction générale de l'environnement

Jacqueline de Quattro,
conseillère d'Etat,
cheffe du Département du territoire et de
l'environnement

Philippe Hohl,
chef de la division Ressources en eau
et économie hydraulique

Sécurisation du ruisseau de Broye: situation générale

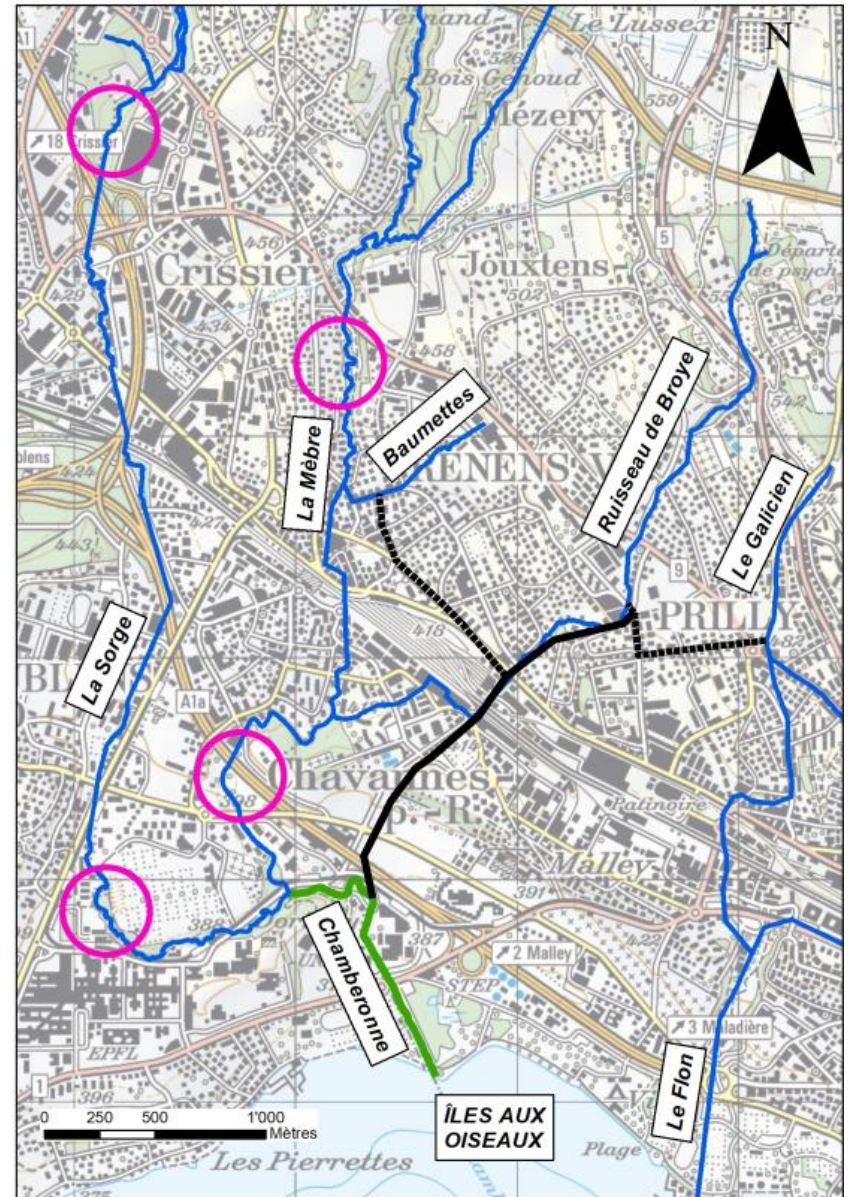


Coûts estimatifs:

- Raccordements: ~ 18 mios
 - Galerie souterraine: ~ 35 mios
 - Chamberonne et île: ~ 28 mios
- **Total** ~ 81 mios

Participation CH: ~ 18 mios

Participation VD: ~ 30 mios





Tinetta Maystre, conseillère municipale de Renens en charge des travaux et de l'urbanisme

RAPPEL HISTORIQUE

CONSTAT

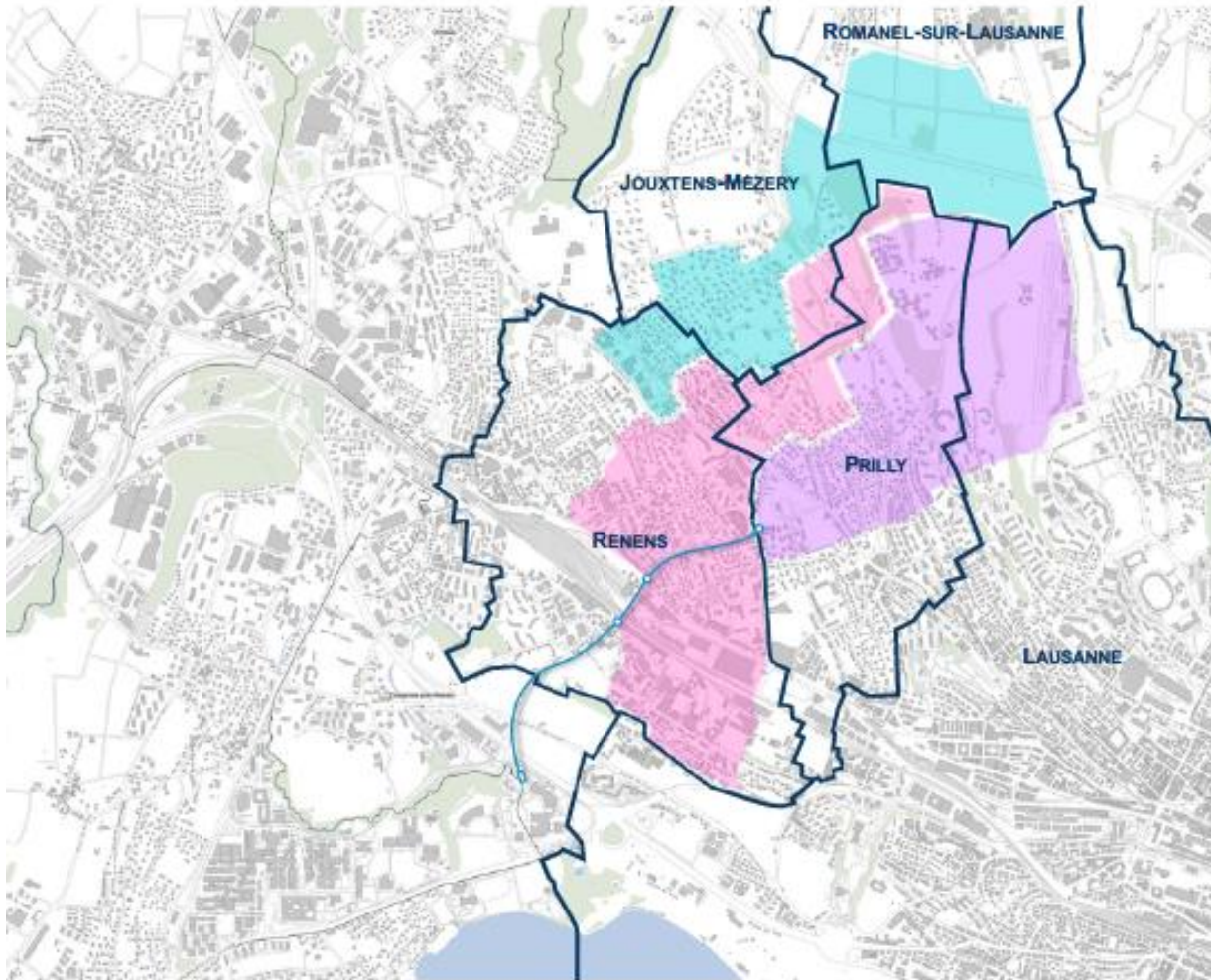
Inondations de juillet 2008



- préavis intercommunal voté dans les 4 communes en 2015
- Crédit d'étude de 1'430'400.-
- Estimation du prix de l'ouvrage: ~35'000'000.-
(Avant déduction des subventions de l'Etat de Vaud et de la Confédération)



ENJEUX EN MATIÈRE DE SÉPARATIF

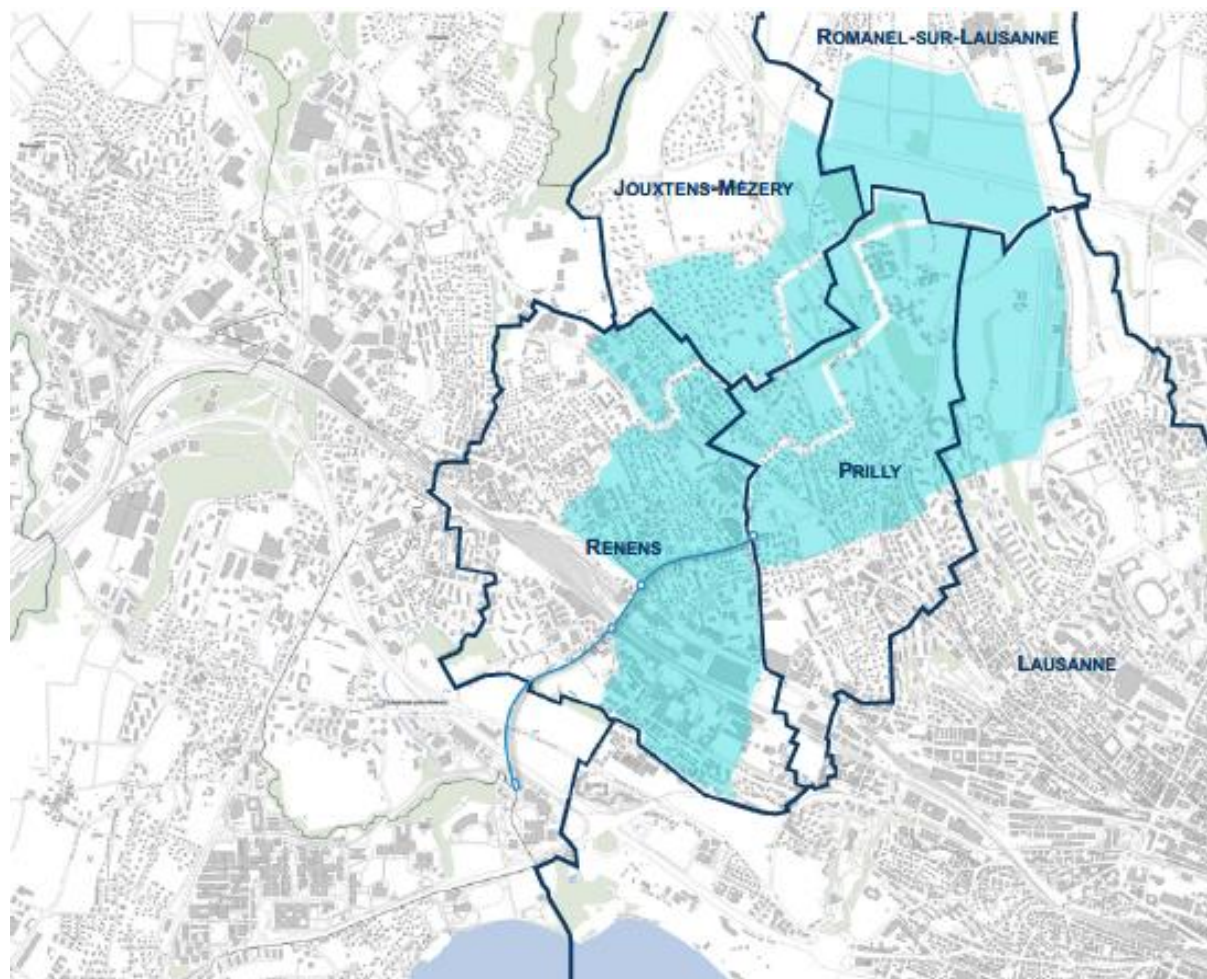


Exutoire des eaux claires des sous-bassins versants

Situation actuelle

-  La Chamberonne
par la Mère
-  La STEP de Vidy
par le Ruisseau de Broye
-  La STEP de Vidy
par le Galicien

ENJEUX EN MATIÈRE DE SÉPARATIF

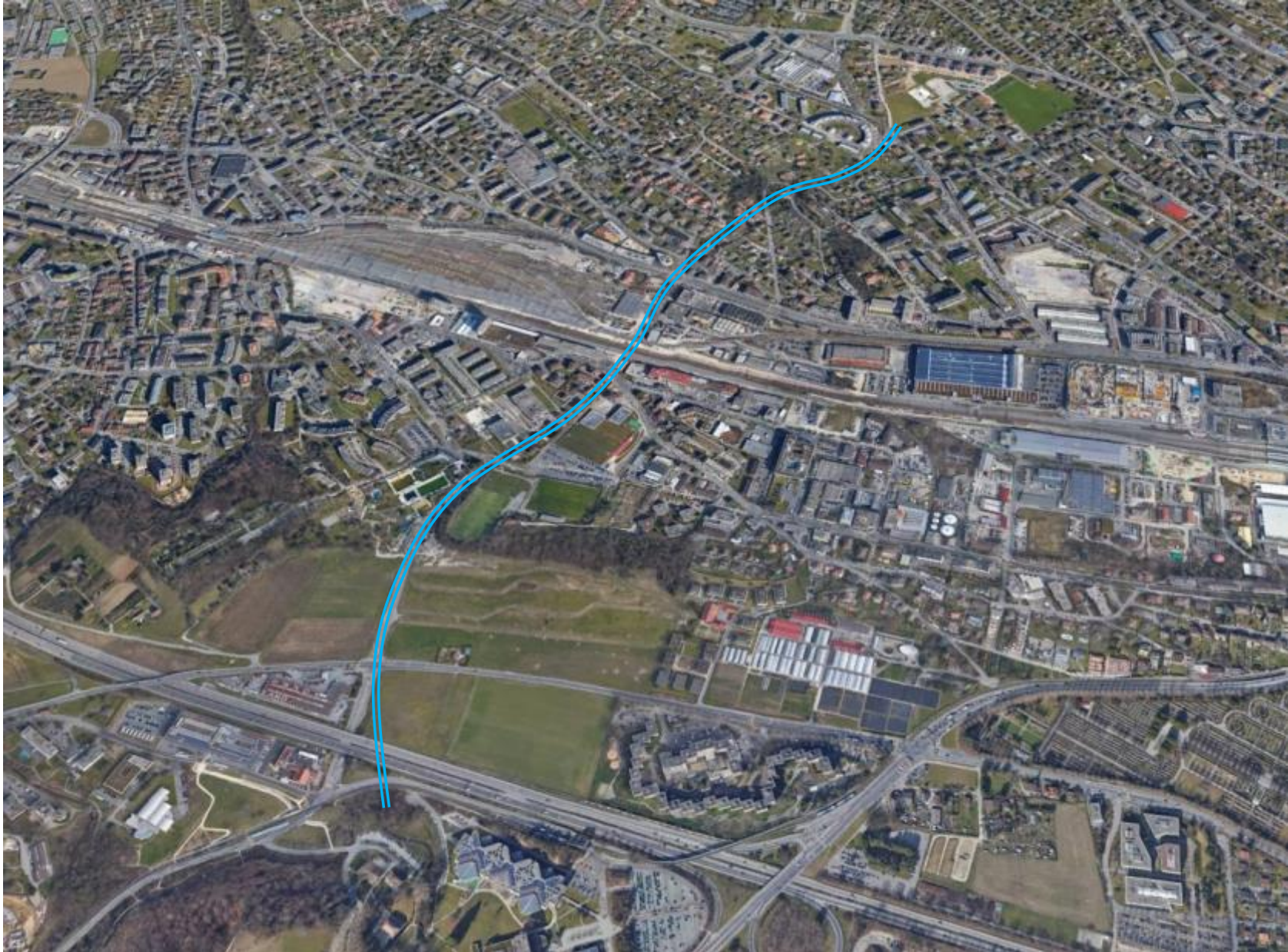


Exutoire des eaux claires des sous-bassins versants

Situation après projet

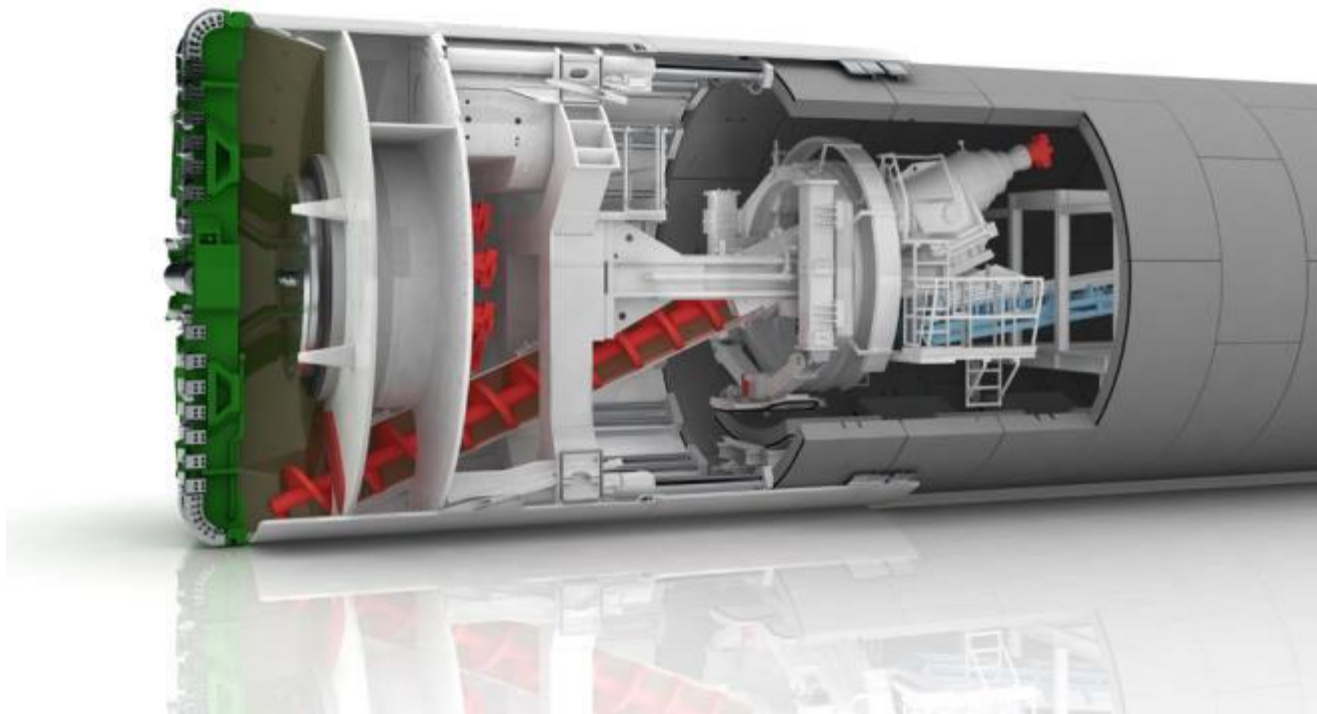
 La Chamberonne
par la «Galerie de Broye»

TRACÉ DE LA GALERIE



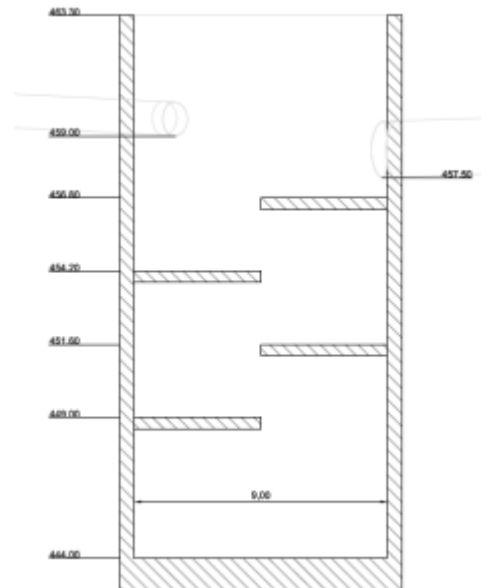
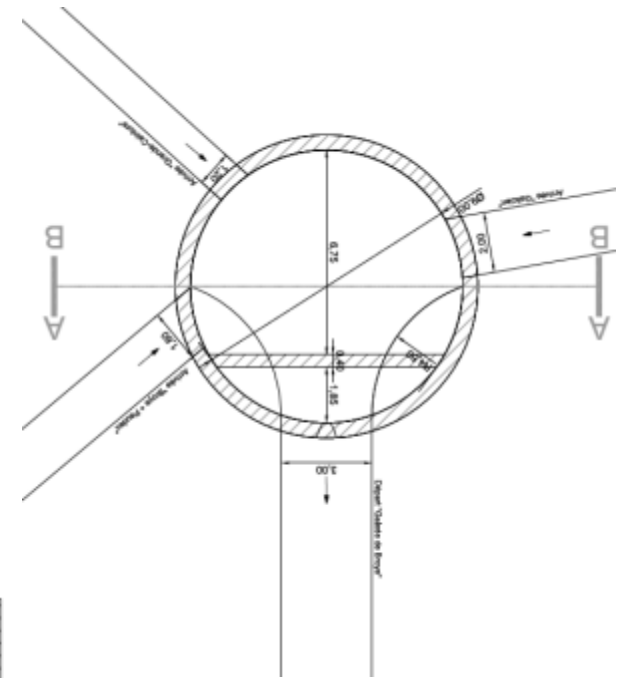
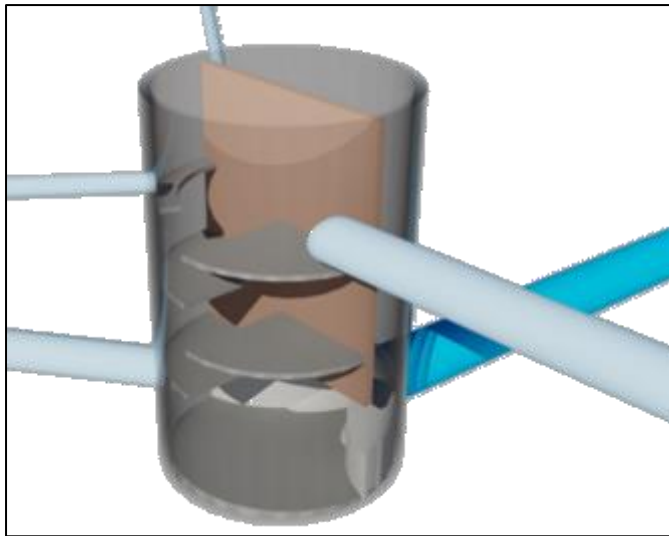
ENJEUX LIÉS À LA RÉALISATION DE L'OUVRAGE

- Ouvrage réalisé en tunnelier
- Longueur du tracé: 1'960m
- Diamètre extérieur: 3m60



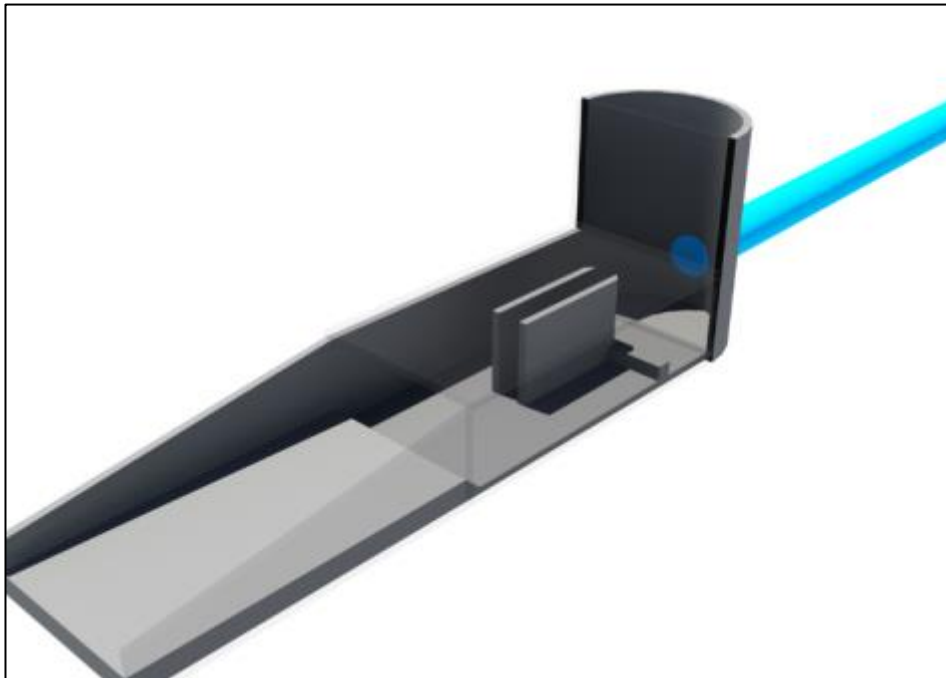
ENJEUX LIÉS À LA RÉALISATION DE L'OUVRAGE

- 3 puits d'accès et de récolte des eaux
- Diamètre intérieur 9m. Hauteur 20m.



ENJEUX LIÉS À LA RÉALISATION DE L'OUVRAGE

- 1 exutoire sur la Chamberonne
 - Débit max 65m³/s



CALENDRIER PRÉVISIONNEL

- Fin de la phase de projet: 1^{er} trimestre 2020
- Mise à l'enquête: 1^{er} semestre 2020
- Demande de crédits, préavis intercommunal: 2^{ème} semestre 2020
- Durée indicative des travaux exutoire: 3 ans



M. Pierre-Antoine Hildbrand

Conseiller municipal de Lausanne

Directeur de la sécurité et de l'économie



La Ville de Lausanne participe au projet intercommunal de dérivation du ruisseau de Broye en y raccordant ses eaux claires provenant du bassin versant de la Blécherette et se situe ainsi en amont de l'ouvrage.

La Ville de Lausanne connaît l'importance des mesures de protection car le souvenir du 11 juin 2018 et des CHF 24 millions de dommages annoncés à l'ECA est encore dans toutes les mémoires.

En aval, le Service de l'eau de la Ville de Lausanne pilote le projet de renaturation de la Chamberonne depuis 2015 et promeut depuis 2017 la création d'une île aux oiseaux migrateurs qui a obtenu le soutien de la Municipalité en 2019.

Ces projets s'inscrivent dans la politique municipale en matière de protection des eaux et s'ajoutent ainsi aux mesures privilégiées de gestion des eaux appliquées aujourd'hui (infiltration, rétention, toitures végétalisées).

Les gouvernances, les aspects fonciers et financiers devront être validés par la Municipalité de Lausanne, resp. le Conseil communal ainsi que par les mêmes autorités des communes concernées.

Les différents usages du site devront être préservés (nature, délasserment, loisirs, *etc.*) et les compétences des services valorisés, (SPADOM notamment).

Renaturation de la Chamberonne

Périmètre de l'étude d'avant-projet

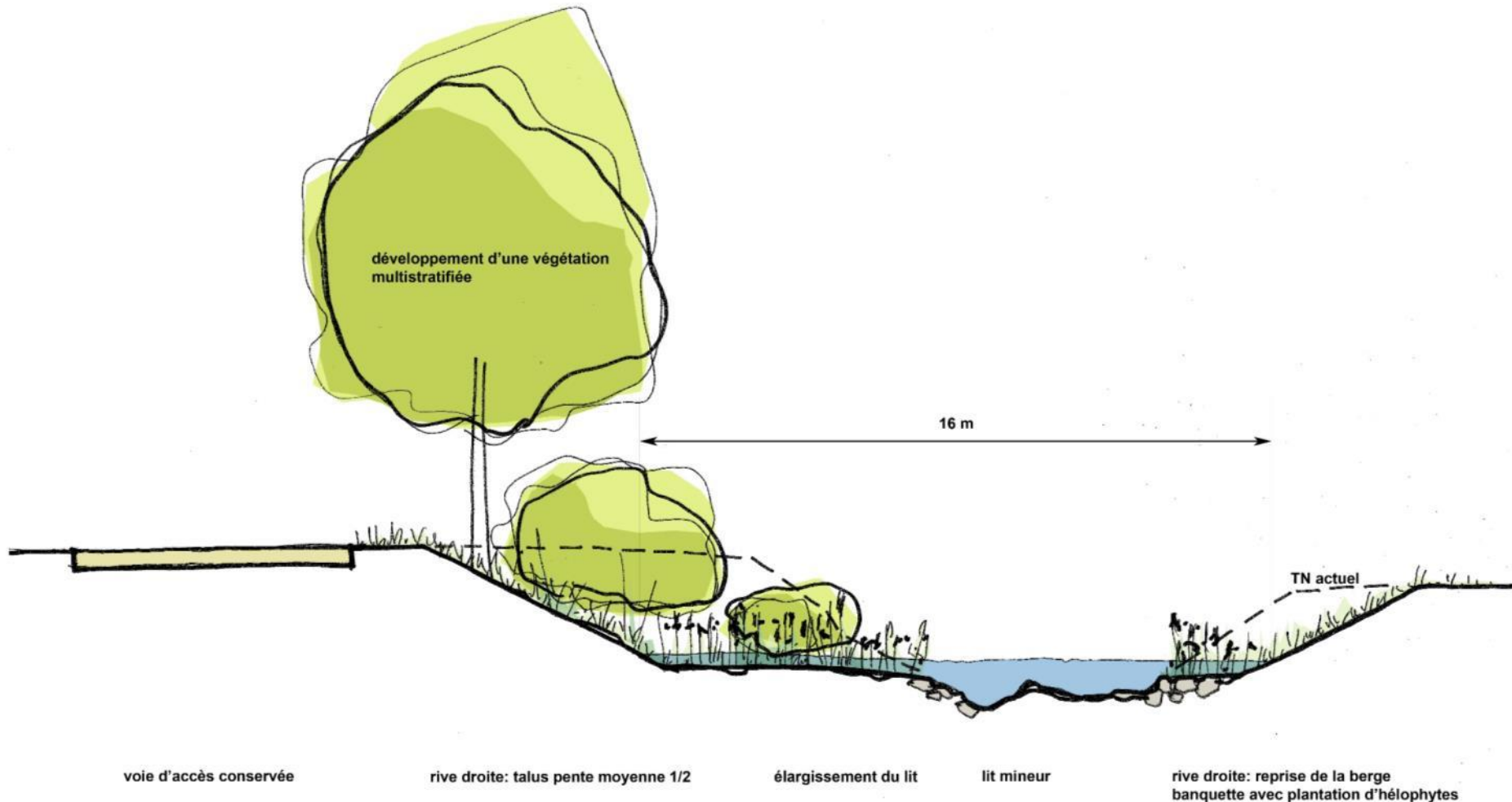
UNIL - Embouchure de la galerie de dérivation du ruisseau de Broye



Renaturation de la Chamberonne

Elargissement du gabarit hydraulique

Coupe-type



Renaturation de la Chamberonne

Concepts d'aménagements hydrauliques



Renaturation de la Chamberonne

Concepts d'aménagements hydrauliques



Photo: François Bertin

Ile aux oiseaux migrateurs

Conception analogue à l'île de Préverenges (2002)



Principaux oiseaux concernés:

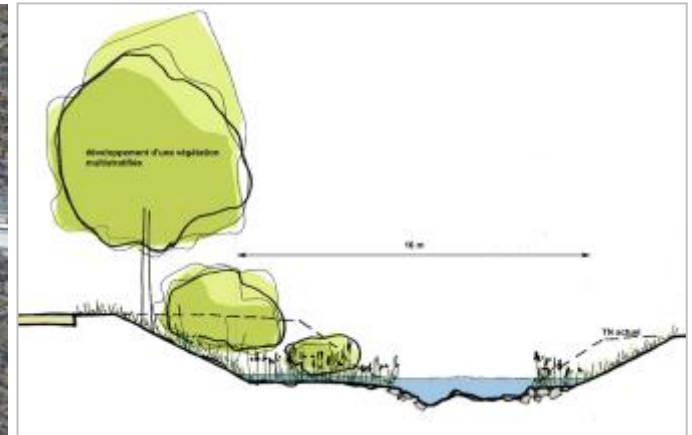
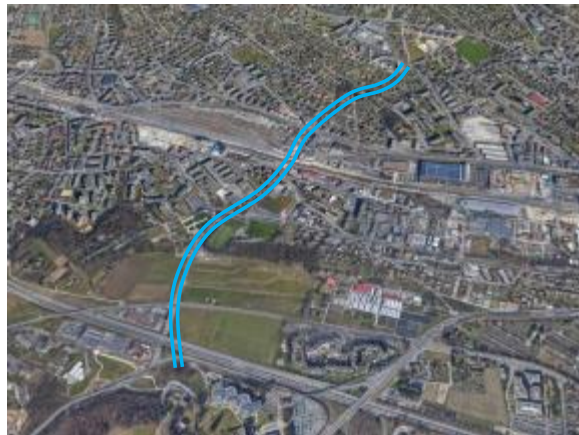
- Petits échassiers: avocettes, échasses, gravelots, courlis, chevaliers, bécasseaux, bécassines, *etc.*
- Laridés: sternes, mouettes, goélands, *etc.*

A ce jour, plus de 230 espèces d'oiseaux migrateurs ont été recensées sur l'île de Préverenges.



Gestion des eaux de l'Ouest lausannois

L'Etat de Vaud et les communes unis contre les inondations et pour la renaturation de la Chamberonne



MERCI POUR VOTRE ATTENTION