

22 juin 2026

Service de la promotion de l'économie et de l'innovation (SPEI)

# Présentation de la nouvelle politique d'appui au développement économique (PADE)

- 1.**      **Contexte et enjeux** – *Isabelle Moret*
- 2.**      **Architecture de la nouvelle PADE** – *Raphaël Conz*
- 3.**      **Illustration des piliers**
  - Innovation** – *Iohannès Bry*
  - Industrie** – *Rossella Mastroianni*
  - Tourisme** – *Véronique Martrou*
  - Économie de proximité** – *Raphaël Conz*
- 4.**      **Socle transversal : la durabilité** – *Isabelle Moret*
- 5.**      **Conclusion** – *Isabelle Moret*
- 6.**      **Questions & réponses**

# Isabelle Moret

Conseillère d'État

Département de l'économie, de l'innovation, de l'emploi et du patrimoine (DEIEP)

# Une économie vaudoise forte, mais sous pression

## FORCES STRUCTURELLES

- 4<sup>ème</sup> rang suisse en compétitivité
- Economie très diversifiée et spécialisations régionales
- Écosystème d'innovation de rang mondial
- Concentration de talents et expertise transdisciplinaire

## TENSIONS & VULNÉRABILITÉS

- Pénurie de main-d'œuvre qualifiée
- Pression sur la disponibilité et l'accès au foncier
- Investissements nécessaires dans les infrastructures
- Franc fort et pression sur les marges des exportateurs
- Cadre réglementaire et lourdeur administrative
- Charge fiscale élevée pour les personnes physiques

## TRANSITIONS À ANTICIPER

- IA et automatisation
- Décarbonation et adaptation climatique des entreprises
- Nouvelles politiques économiques et fiscales protectionnistes
- Mutations des comportements de consommation

# Politique d'appui au développement économique

L'attractivité d'un territoire repose sur un ensemble de politiques qui dépassent le champ de la PADE : fiscalité, formation, infrastructures, mobilité, énergie, aménagement du territoire.

La PADE agit en complémentarité, dans le périmètre que lui confie la LADE : accompagner les entreprises là où l'action publique peut produire un effet réel sur le tissu économique.

La PADE s'aligne sur le programme de législature 2022–2027 et sur les domaines prioritaires de la NPR fédérale, permettant de mobiliser des cofinancements selon le principe du franc fédéral pour un franc cantonal.

# 4 piliers + 1 socle transversal

**Innovation**

**Industrie**

**Tourisme**

**Économie de proximité**

**Durabilité**

Efficiency administrative

# Raphaël Conz

Chef de service

Service de la promotion de l'économie et de l'innovation (SPEI)

# L'attractivité économique du territoire

**La nouvelle PADE vise une approche qualitative de l'attractivité, orientée sur le maintien et l'attraction d'entreprises, d'emplois et de clientèles ainsi que sur la consolidation des investissements et le développement des compétences.**

- Une attractivité inscrite dans la durée avec des entreprises et des projets d'investissement qui s'ancrent durablement dans le territoire
- Une priorité donnée au tissu économique existant avant d'attirer de nouveaux acteurs
- Une action publique subsidiaire, ciblée et orientée vers l'impact

# 4 piliers + 1 socle transversal

## Innovation

Transformer la recherche et les technologies en valeur économique ancrée dans le territoire, en priorité dans les 4 domaines d'excellence identifiés.

## Industrie

Consolider le tissu productif - industries à forte composante technologique, industries manufacturières exportatrices et sous-traitance - et accompagner modernisation, compétences et transition durable.

## Tourisme

Pour de nombreuses régions vaudoises, une spécialisation économique à part entière. Désaisonnalisation, adaptation climatique, offre quatre saisons.

## Économie de proximité

Accompagner commerçants, artisans et filières régionales dans leurs transitions. Vitalité des territoires, circuits courts, cohésion économique régionale.

## Durabilité

Fil conducteur transversal qui irrigue les quatre piliers comme levier de compétitivité. Volonté d'accompagner les entreprises vers plus de durabilité.

Efficiences administrative

# Objectifs stratégiques par pilier

## Innovation

- Accélérer le passage de l'innovation au marché
- Soutenir la croissance et l'ancrage des entreprises innovantes
- Renforcer le positionnement de l'écosystème
- Consolider la gouvernance et l'efficacité

## Industrie

- Encourager l'innovation et la modernisation industrielle
- Soutenir les investissements dans l'outil de production
- Développer, valoriser et transmettre les compétences
- Optimiser la gestion des zones d'activités et du foncier

## Tourisme

- Soutenir la désaisonnalisation et consolider l'offre
- Renforcer le positionnement sur trois thématiques cantonales
- Coordonner l'écosystème touristique
- Accompagner la résilience climatique et numérique
- Soutenir une promotion ciblée et complémentaire

## Économie de proximité

- Soutenir la vitalité des centres urbains et villageois
- Faciliter l'accès à des locaux commerciaux
- Encourager les achats locaux et durables
- Accompagner transmissions et montée en compétences
- Développer les filières régionales
- Consolider la coordination des acteurs

## Durabilité

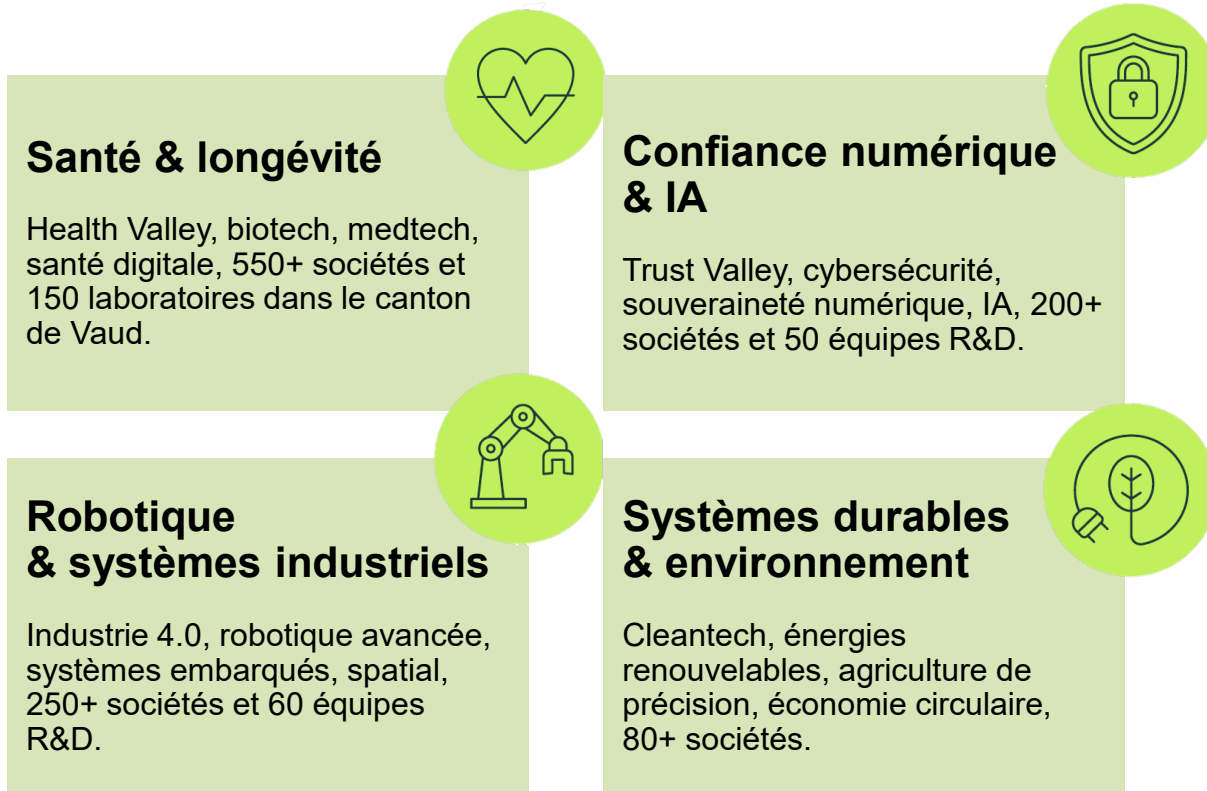
Renforcer les compétences des entreprises en matière de durabilité

Stimuler l'entrepreneuriat à impact environnemental et sociétal

Encourager les dynamiques collectives et l'émulation entre acteurs

Positionner Vaud comme territoire de référence en économie durable

# 4 domaines d'excellence



# 3 types d'activités



Recherche & développement

Production industrielle

Fonctions stratégiques

# 3 types d'industries



Industries de pointe à forte intensité technologique et en R&D

Industries manufacturières à vocation exportatrices

Entreprises de sous-traitance industrielle

# Ce qui change concrètement

01

## **Des piliers thématiques plutôt qu'une structure LADE**

L'architecture reflète les enjeux de l'économie vaudoise, pas l'organisation interne du SPEI.  
Plus lisible pour les partenaires, les entreprises et le Grand Conseil.

02

## **4 domaines d'excellence identifiés pour la 1<sup>ère</sup> fois**

Un ciblage stratégique explicite en innovation : concentration des ressources là où Vaud est réellement compétitif à l'échelle internationale.

03

## **La durabilité comme socle transversal**

La durabilité est un levier de compétitivité, pas une contrainte administrative supplémentaire.

04

## **Une démarche participative inédite**

120 participants, 11 ateliers : c'est la première fois qu'acteurs économiques, bénéficiaires et partenaires ont nourri la stratégie PADE avant son adoption.

# Cadre budgétaire

1 CHF investi  
par le Canton\*  
=  
3 à 4 CHF  
investi par le  
privé

**Aides à fonds perdus (LADE)**  
Budget ordinaire annuel

25 mio

Fonds de soutien à l'innovation

**Prêts sans intérêts (max.)**  
Projets régionaux et touristiques

220 mio

Fonds de soutien à l'industrie

**Cautionnements (max.)**  
R&D et industrialisation

80 mio

Crédit-cadre développement  
durable du tourisme régional

**Cofinancement NPR fédéral**  
1 CHF cantonal = 1 CHF fédéral

4 ans

Crédit-cadre maîtrise foncière  
et infrastructures industrielles

1 CHF généré  
par le tourisme  
=  
7 CHF généré  
dans le reste  
de l'économie

\*Au travers du Fonds de soutien à l'économie durable

# Iohannès Bry

Pilier Innovation

Responsable Innovation et veille

Service de la promotion de l'économie et de l'innovation (SPEI)

# Objectifs stratégiques par pilier

## Innovation

- Accélérer le passage de l'innovation au marché
- Soutenir la croissance et l'ancrage des entreprises innovantes
- Renforcer le positionnement de l'écosystème
- Consolider la gouvernance et l'efficacité

## Industrie

- Encourager l'innovation et la modernisation industrielle
- Soutenir les investissements dans l'outil de production
- Développer, valoriser et transmettre les compétences
- Optimiser la gestion des zones d'activités et du foncier

## Tourisme

- Soutenir la désaisonnalisation et consolider l'offre
- Renforcer le positionnement sur trois thématiques cantonales
- Coordonner l'écosystème touristique
- Accompagner la résilience climatique et numérique
- Soutenir une promotion ciblée et complémentaire

## Économie de proximité

- Soutenir la vitalité des centres urbains et villageois
- Faciliter l'accès à des locaux commerciaux
- Encourager les achats locaux et durables
- Accompagner transmissions et montée en compétences
- Développer les filières régionales
- Consolider la coordination des acteurs

## Durabilité

Renforcer les compétences des entreprises en matière de durabilité

Stimuler l'entrepreneuriat à impact environnemental et sociétal

Encourager les dynamiques collectives et l'émulation entre acteurs

Positionner Vaud comme territoire de référence en économie durable

# Rossella Mastroianni

Pilier Industrie

Cheffe de projet *Soutien aux entreprises* et *Fonds de soutien à l'industrie (OFDEV)*  
Service de la promotion de l'économie et de l'innovation (SPEI)

# Objectifs stratégiques par pilier

## Innovation

- Accélérer le passage de l'innovation au marché
- Soutenir la croissance et l'ancrage des entreprises innovantes
- Renforcer le positionnement de l'écosystème
- Consolider la gouvernance et l'efficacité

## Industrie

- Encourager l'innovation et la modernisation industrielle
- Soutenir les investissements dans l'outil de production
- Développer, valoriser et transmettre les compétences
- Optimiser la gestion des zones d'activités et du foncier

## Tourisme

- Soutenir la désaisonnalisation et consolider l'offre
- Renforcer le positionnement sur trois thématiques cantonales
- Coordonner l'écosystème touristique
- Accompagner la résilience climatique et numérique
- Soutenir une promotion ciblée et complémentaire

## Économie de proximité

- Soutenir la vitalité des centres urbains et villageois
- Faciliter l'accès à des locaux commerciaux
- Encourager les achats locaux et durables
- Accompagner transmissions et montée en compétences
- Développer les filières régionales
- Consolider la coordination des acteurs

## Durabilité

Renforcer les compétences des entreprises en matière de durabilité

Stimuler l'entrepreneuriat à impact environnemental et sociétal

Encourager les dynamiques collectives et l'émulation entre acteurs

Positionner Vaud comme territoire de référence en économie durable

# Véronique Martrou

Pilier Tourisme

Cheffe de projet *développement régional et touristique (OFDEV)*

Service de la promotion de l'économie et de l'innovation (SPEI)

# Objectifs stratégiques par pilier

## Innovation

- Accélérer le passage de l'innovation au marché
- Soutenir la croissance et l'ancrage des entreprises innovantes
- Renforcer le positionnement de l'écosystème
- Consolider la gouvernance et l'efficacité

## Industrie

- Encourager l'innovation et la modernisation industrielle
- Soutenir les investissements dans l'outil de production
- Développer, valoriser et transmettre les compétences
- Optimiser la gestion des zones d'activités et du foncier

## Tourisme

- Soutenir la désaisonnalisation et consolider l'offre
- Renforcer le positionnement sur trois thématiques cantonales
- Coordonner l'écosystème touristique
- Accompagner la résilience climatique et numérique
- Soutenir une promotion ciblée et complémentaire

## Économie de proximité

- Soutenir la vitalité des centres urbains et villageois
- Faciliter l'accès à des locaux commerciaux
- Encourager les achats locaux et durables
- Accompagner transmissions et montée en compétences
- Développer les filières régionales
- Consolider la coordination des acteurs

## Durabilité

Renforcer les compétences des entreprises en matière de durabilité

Stimuler l'entrepreneuriat à impact environnemental et sociétal

Encourager les dynamiques collectives et l'émulation entre acteurs

Positionner Vaud comme territoire de référence en économie durable

# Raphaël Conz

Chef de service

Service de la promotion de l'économie et de l'innovation (SPEI)

# Objectifs stratégiques par pilier

## Innovation

- Accélérer le passage de l'innovation au marché
- Soutenir la croissance et l'ancrage des entreprises innovantes
- Renforcer le positionnement de l'écosystème
- Consolider la gouvernance et l'efficacité

## Industrie

- Encourager l'innovation et la modernisation industrielle
- Soutenir les investissements dans l'outil de production
- Développer, valoriser et transmettre les compétences
- Optimiser la gestion des zones d'activités et du foncier

## Tourisme

- Soutenir la désaisonnalisation et consolider l'offre
- Renforcer le positionnement sur trois thématiques cantonales
- Coordonner l'écosystème touristique
- Accompagner la résilience climatique et numérique
- Soutenir une promotion ciblée et complémentaire

## Économie de proximité

- Soutenir la vitalité des centres urbains et villageois
- Faciliter l'accès à des locaux commerciaux
- Encourager les achats locaux et durables
- Accompagner transmissions et montée en compétences
- Développer les filières régionales
- Consolider la coordination des acteurs

## Durabilité

Renforcer les compétences des entreprises en matière de durabilité

Stimuler l'entrepreneuriat à impact environnemental et sociétal

Encourager les dynamiques collectives et l'émulation entre acteurs

Positionner Vaud comme territoire de référence en économie durable

# Isabelle Moret

Conseillère d'État

Département de l'économie, de l'innovation, de l'emploi et du patrimoine (DEIEP)

# La durabilité comme socle transversal

*Un levier de compétitivité au cœur des quatre piliers*

1. **Soutenir le développement des compétences et du leadership des entreprises en matière de durabilité**
2. **Stimuler l'innovation et l'entrepreneuriat à impact sociétal et environnemental**
3. **Encourager l'émulation et aligner les acteurs pour créer des dynamiques collectives**
4. **Positionner le canton de Vaud comme un territoire de référence en économie durable**

# La nouvelle PADE : une boussole



# Questions & réponses