

# Club des 100

***Nous souhaitons une cordiale  
bienvenue aux 100 contribuables  
les plus importants du Canton de  
Vaud.***

# Club des 100

1.	Accueil et situation générale du canton de Vaud	<b>Pascal Broulis</b> Président du Conseil d'Etat, Chef des finances et relations extérieures <b>Patrick Aebischer</b> , Président de l'EPFL
2.	Diverses actualités fiscales, impôt sur le capital Discussion	<b>Pascal Broulis et</b> <b>Philippe Maillard</b> , Chef de l'ACI
3.	Structure d'une grande entreprise dans le cadre suisse	<b>Georges Diserens</b> , consultant, Philip Morris
4.	Un aéroport, pour qui, pourquoi ? Discussion	<b>François Longchamp</b> , Président du Gouvernement genevois, Président de l'Aéroport international de Genève
5.	Allocution	<b>Micheline Calmy-Rey</b> , Conseillère fédérale, Cheffe du Département fédéral des Affaires étrangères
6.	Conclusion	<b>Pascal Broulis</b>
7.	Cocktail dans l'enceinte du Forum du Learning Center	

# Club des 100

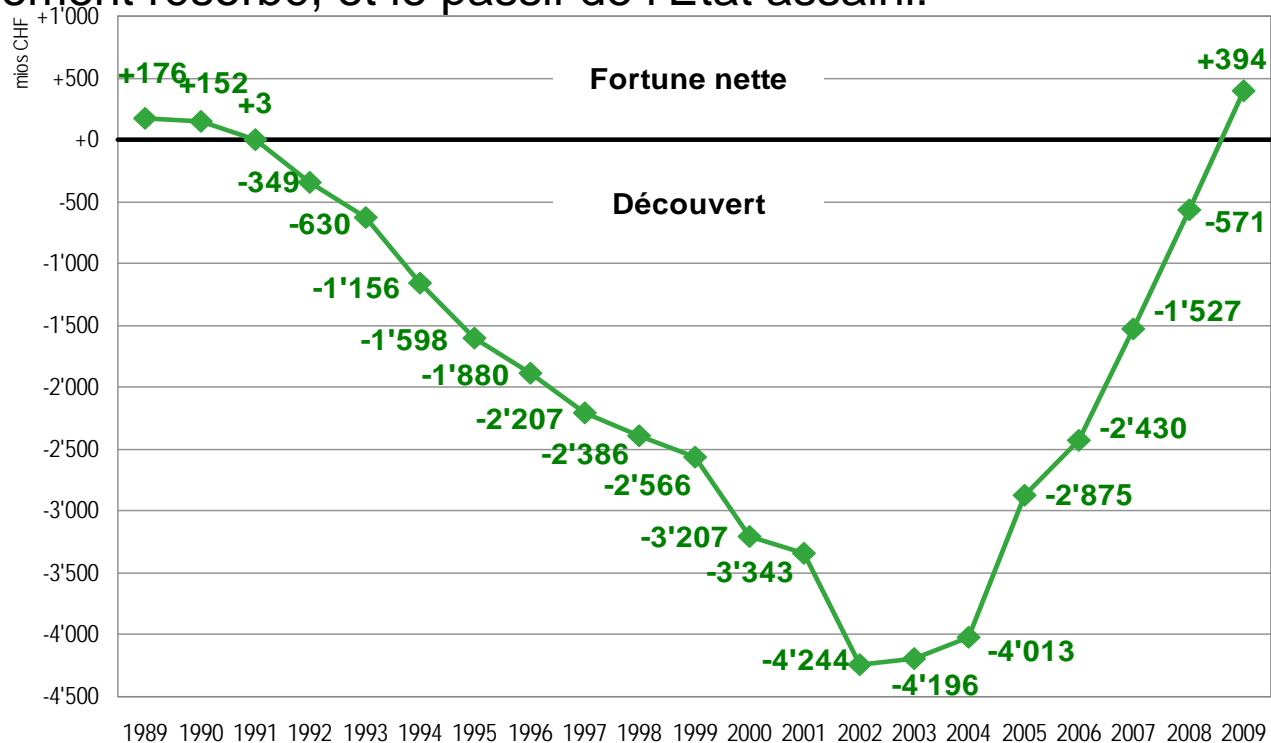
---

# Pascal Broulis

Président du Conseil d'Etat  
Situation générale du Canton de Vaud

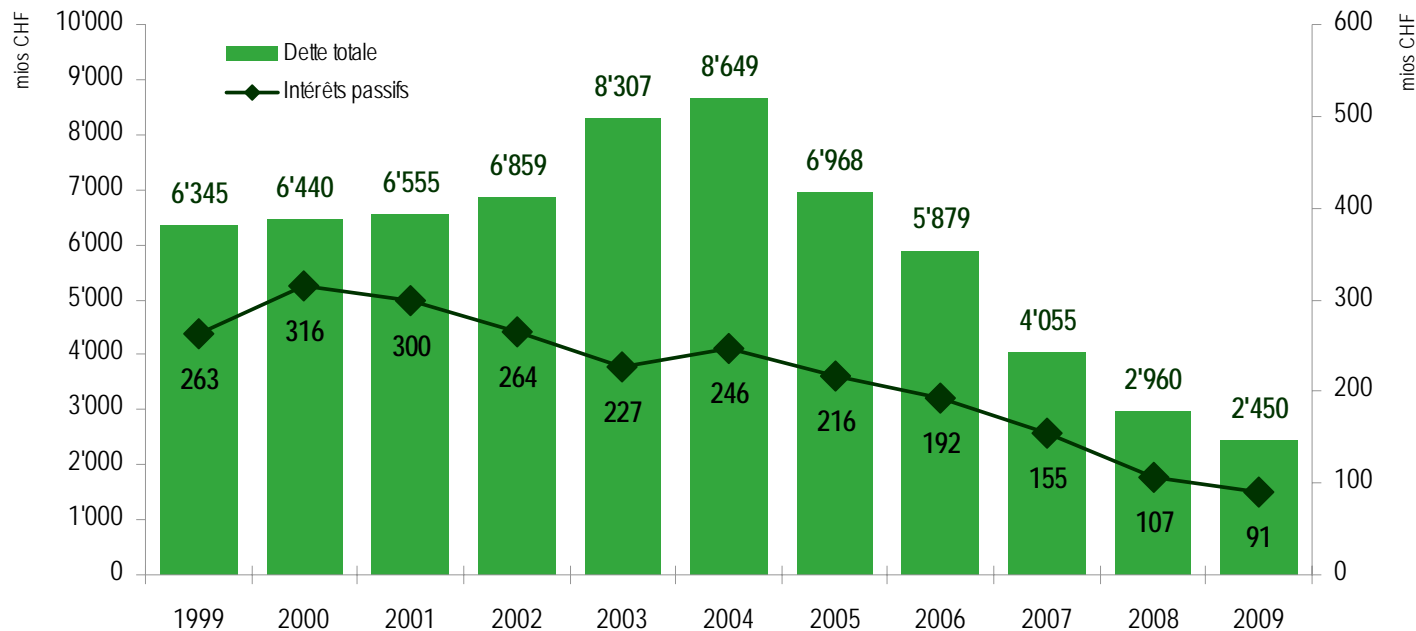
# Evolution du découvert cantonal

- ▶ Après 18 années, le découvert au bilan (montant des déficits cumulés) est entièrement résorbé, et le passif de l'Etat assaini:



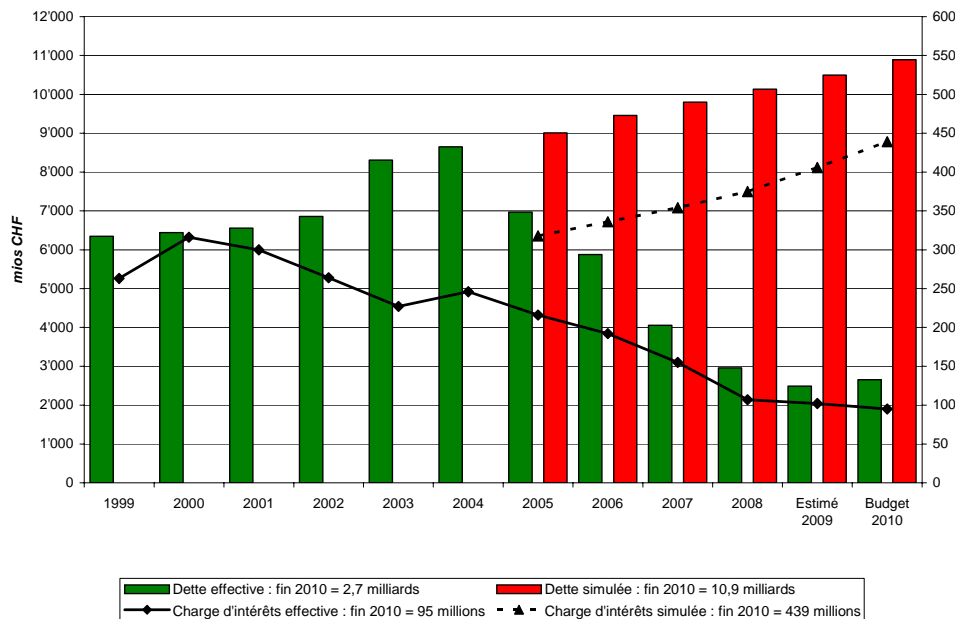
# Evolution de la dette et de ses coûts

- ▶ Après 4 années de forte baisse, stabilisation de la dette sous la barre des 3 milliards (2,45 mia) aux comptes 2009
- ▶ Nouvelle réduction des intérêts à 91,0 mios



# Evolution « à la grecque »

- ▶ En 2004, Standard & Poor's attribuait la même note (A) au Canton et à la Grèce.
- ▶ 6 ans plus tard, la note vaudoise est montée à AA+, la note grecque descendue à BB+.
- ▶ Sans la maîtrise des charges et l'amélioration conjoncturelle, le Canton pourrait se trouver dans la même situation avec une dette de 11 mds et une charge d'intérêt annuelle de près de 450 mios



## Hypothèses

- Base : dette en 2004 de 8'649 mios
- Déficit structurel de 250 mios
- Pas de remboursement or BNS (1'047 mios)
- Pas de remboursements bons d BCV (1'335 mios)
- Charge d'intérêts 2005 de 291 mios
- Aucun effet conjoncturel positif
- Investissements effectifs s/base moyenne 1995-2000 de 220 mios nets
- Réalisation du m2 selon prêts annuels effectivement consentis par l'Etat
- Besoins annuels de financement totalement financés à LT (10 ans)
- Taux swap sur renouvellements et emprunts nouveaux selon taux de l'année considérée
- Spread selon rendement emprunts Grèce à 10 ans (Rating Grèce à fin 2009 BBB+)

# Indicateurs

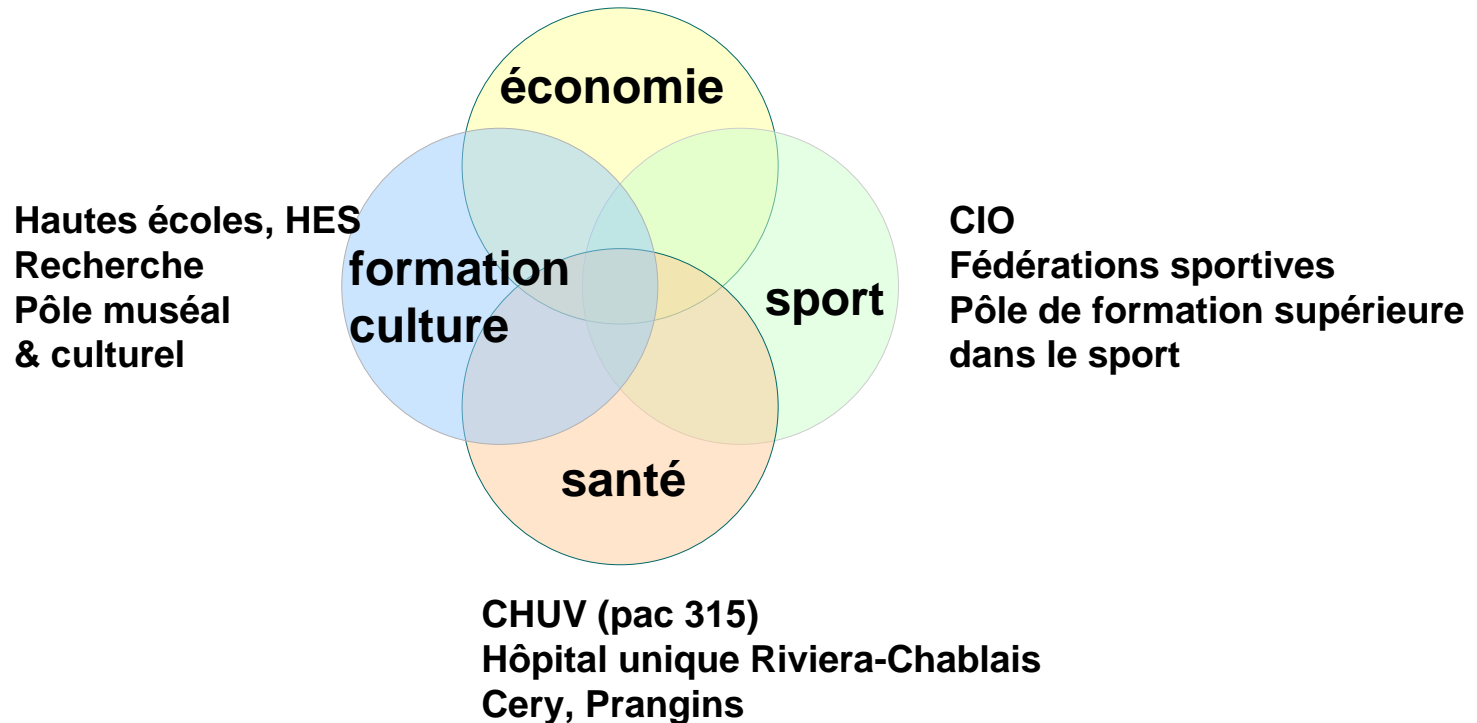
## Suisse (Canton de VD), SECO et OFS 2ème trimestre 2010

- ▶ PIB : **+3.4%** pour rappel au 2ème trimestre 2009  
 ▶ **-1.9%** pour l'ensemble de 2009 (**VD 0,0%**)  
 ▶ **+1.8%** prévu par le seco pour 2010
- ▶ Exportations (marchandises): **+13.3%** (**VD +18.2%**) p.r. au 2ème trim. 2009
- ▶ Importations (marchandises): **+14.4 %** (**VD +6.8 %**) p.r. au 2ème trim. 2009
- ▶ Consommation privée : **0,0%** p.r. au trimestre précédent  
 ▶ **+1.5%** p.r. au 2ème trimestre de 2009
- ▶ Investissements : **+2.1%** p.r. au trimestre précédent  
 ▶ **+3.0%** p.r. au 2ème trimestre de 2009
- ▶ Emplois : **+0.6%** **+23'000** emplois (**VD : + 1,3%, +4'200 emplois**), p.r. au 2ème trimestre 2009
- ▶ Chômage (juillet) **3,6%** (**VD 5,3%**)
- ▶ Inflation (août) : **+0,1%** p.r. à juillet 2009, -0,8% p.r. à août 2008
- ▶ Population (2009) 7'701'856 **+1.1%** par rapport à 2008 (**VD 688'745 +1.9%**)

**La 700'000ème Vaudoise est née le 8 mars 2010 !**

# Enjeux vaudois 2010-2015

Infrastructures et mobilité  
Pôles industriels





# Club des 100

---

**Pascal Broulis**

**Philippe Maillard**

**Actualités fiscales cantonales**

# Actualités fiscales cantonales

Pour 2011, le Gouvernement présente au Grand Conseil une modification de la Loi sur les impôts directs cantonaux (LI)

- ▶ L'impôt sur le capital des sociétés imposées au régime ordinaire passera de 1,2 à 0,6 pour mille
  - Actuellement, cet impôt est jugé peu favorable à la compétitivité des entreprises
  - La plupart des cantons l'ont fortement réduit
  - Cette baisse constitue la suite logique de l'imputation de l'impôt sur le bénéfice sur l'impôt sur le capital, introduit en 2009 (les entreprises rentables ne paient plus l'impôt sur le capital)

# Actualités fiscales suite

En effet, seules les entreprises en perte, sans bénéfice ou à faible rentabilité le paient, ceci aggravant souvent leurs problèmes

- ▶ Par cette mesure, le Gouvernement vise en particulier à soutenir les entreprises qui dégagent une faible marge bénéficiaire et à les rendre plus compétitives
- 21'000 entreprises, surtout des PME, sont concernées
- Le manque à gagner pour le canton est d'env. 10 mios

# Club des 100

---

# Georges Diserens

*Consultant*

*Philip Morris*

Structure d'une grande entreprise dans le  
cadre suisse

# Club des 100

# François Longchamp

*Président Gouvernement genevois*

*Président de l'Aéroport international de  
Genève*

Un aéroport, pour qui, pourquoi ?

# Club des 100

---

# Micheline Calmy-Rey

*Conseillère fédérale,*

*Cheffe du Département fédéral  
des Affaires étrangères*

# Club des 100

---

# A vous la parole !