

LA POPULATION VAUDOISE VIEILLIT, IL FAUT S'Y PRÉPARER

La population augmente, surtout la plus âgée

	2015	Scénarios les plus probables en 2040	
		2040 bas	2040 haut
Population	767 500	920 000 +20 %	1 040 000 +36 %
Séniors (personnes de 65 ans et +)	125 800	216 000 +72 %	220 000 +75 %
Dont personnes de 80 ans et +	36 000	70 000 +95 %	71 000 +97 %

Les séniors seront plus nombreux en raison de l'arrivée aux grands âges des générations nombreuses du baby-boom et de l'allongement de la durée de vie.

Espérance de vie à la naissance

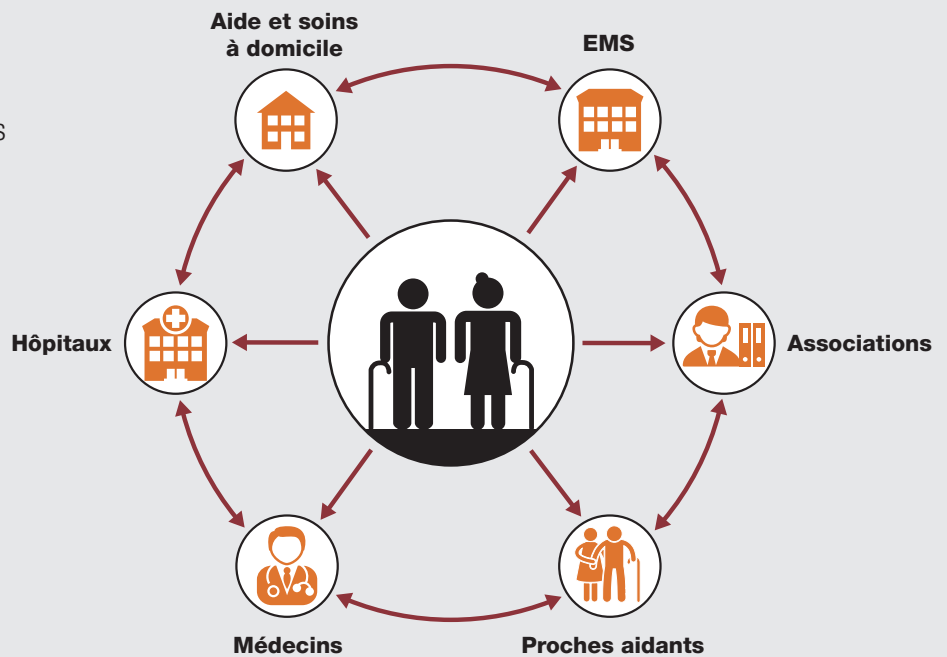


Pour répondre aux besoins, il faudra renforcer le système de prise en charge

	Total en 2015	Croissance 2015-2040	Total en 2040
Aide et soins à domicile, nombre de séniors (65+) bénéficiaires	 12 500	 9 500 à 10 400	 22 000 à 22 900
Lits en EMS pour les séniors (65+)	 6 000	 3 500 à 4 600	 9 500 à 10 600
Lits hospitaliers pour les séniors (65+)	 2 000	 2 100 à 2 200	 4 100 à 4 200

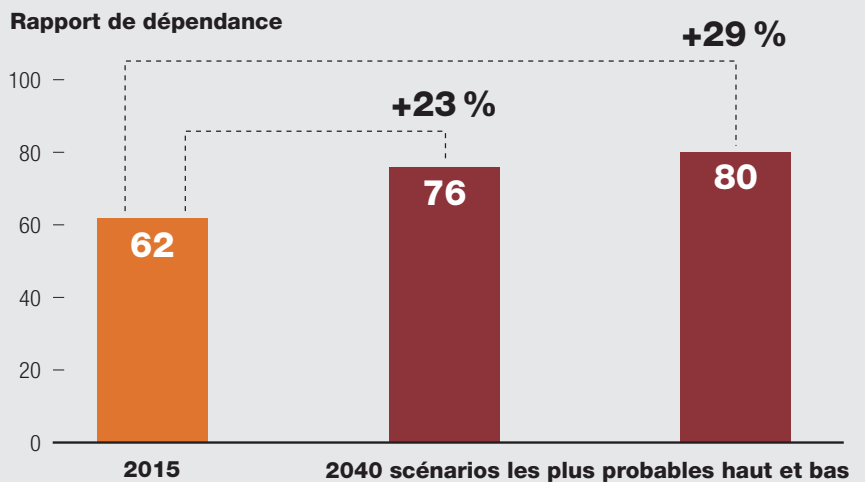
Renforcer la coordination entre les acteurs pour répondre aux multiples besoins des séniors

Les personnes âgées souffrent souvent de maladies chroniques et/ou de plusieurs pathologies à la fois. Cela nécessite des soins accrus et la coordination entre tous les acteurs.



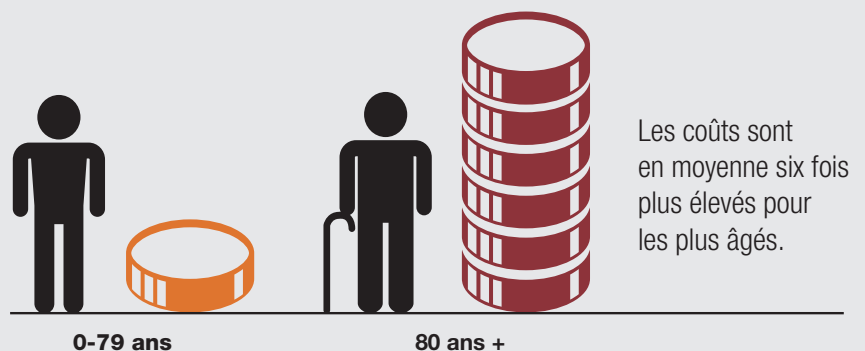
L'effort de prise en charge va s'alourdir pour les actifs

Le rapport de dépendance traduit la charge pesant sur les actifs. Il mesure le nombre de jeunes (0-19 ans) et de séniors (65 ans et +) pour 100 actifs.



Les coûts de santé augmentent avec l'âge. Ainsi, le vieillissement démographique accentuera la charge qui pèse sur les personnes actives.

Coûts de la santé par personne en 2015



Statistique Vaud
Rue de la Paix 6
1014 Lausanne
Tél. 021 316 29 99

www.stat.vd.ch/prospective
info.stat@vd.ch