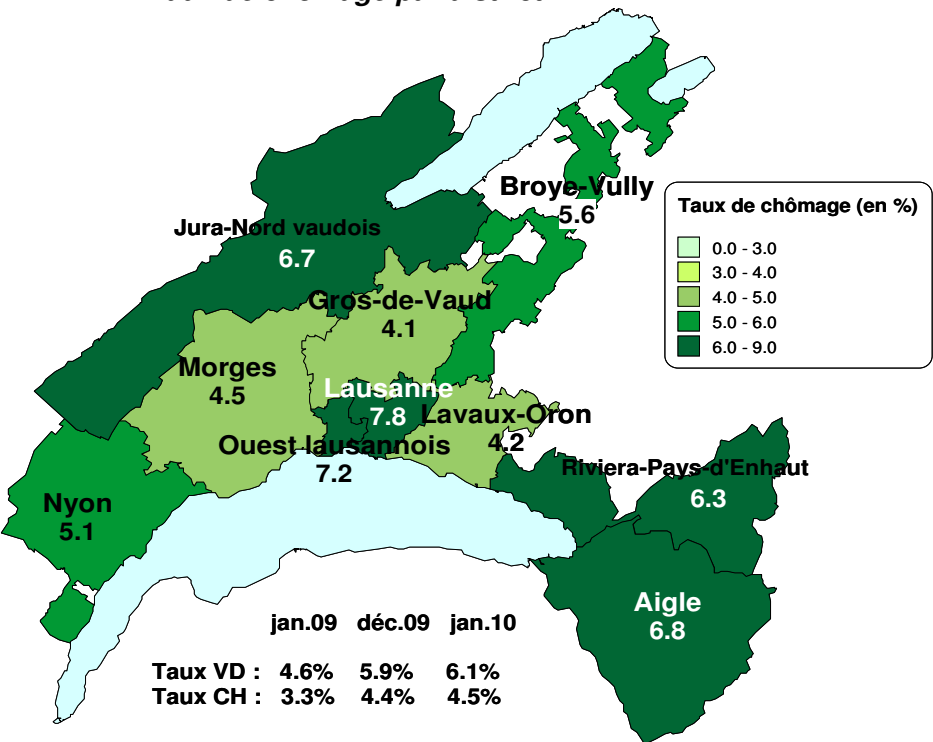
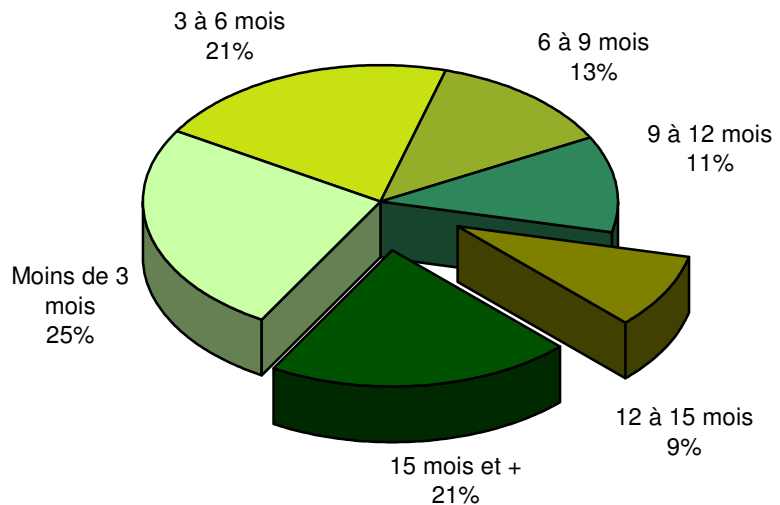


Taux de chômage par district



Demandeurs d'emploi selon la durée de recherche d'emploi



Effectifs en fin de mois

	Demandeurs d'emploi (1)			Chômeurs (2)			Demandeurs d'emploi non chômeurs		
		var. mensuelle	var. annuelle		var. mensuelle	var. annuelle		var. mensuelle	var. annuelle
Total	26 014	+3%	+27%	20 406	+4%	+32%	5 608	+1%	+10%
Taux (Population active RFP 2000 : 332'718)	7.8%			6.1%					
<i>Selon le sexe</i>									
Hommes	14 471	+4%	+31%	11 787	+5%	+36%	2 684	+1%	+12%
Femmes	11 543	+2%	+22%	8 619	+2%	+28%	2 924	+2%	+7%
<i>Selon l'origine</i>									
Suisses	13 288	+2%	+27%	10 328	+3%	+34%	2 960	-0%	+8%
Etrangers	12 726	+4%	+26%	10 078	+5%	+31%	2 648	+3%	+11%
<i>Selon l'âge</i>									
Moins de 20 ans	874	-0%	+26%	523	-2%	+37%	351	+2%	+14%
20 à 29 ans	6 552	+3%	+31%	5 390	+4%	+36%	1 162	-3%	+12%
30 à 39 ans	7 106	+3%	+28%	5 647	+2%	+32%	1 459	+4%	+16%
40 à 49 ans	6 098	+4%	+26%	4 774	+5%	+30%	1 324	+2%	+11%
50 à 59 ans	4 044	+4%	+22%	3 109	+4%	+34%	935	+1%	-5%
60 ans et plus	1 340	+2%	+16%	963	+2%	+18%	377	+3%	+12%
<i>Selon la branche économique (NOGA 2008)</i>									
Agriculture, sylviculture et pêche	188	+10%	+21%	157	+15%	+38%	31	-9%	-26%
Aliments, boissons et tabac	363	+1%	+13%	284	+2%	+16%	79	-2%	+3%
Industrie du papier, imprimerie	277	-3%	+0%	212	-2%	+5%	65	-6%	-12%
Industrie chimique, raffinage de pétrole	196	-1%	+19%	162	-3%	+23%	34	+13%	+3%
Métallurgie, produits métalliques	538	+1%	+47%	433	+2%	+59%	105	-2%	+11%
Electrotechnique, électronique, horlogerie, optique	745	-1%	+34%	617	-1%	+40%	128	+3%	+12%
Fabrication de machines	392	+9%	+29%	318	+11%	+31%	74	-1%	+23%
Fabrication de véhicules	67	+0%	-32%	57	-3%	-27%	10	+25%	-50%
Fabrication de meubles; Réparation de machines	242	+4%	+28%	187	+3%	+26%	55	+8%	+34%
Production et distribution d'énergie	94	-3%	+0%	78	-1%	+11%	16	-11%	-33%
Recyclage; traitement et distribution d'eau	64	-2%	-6%	49	+0%	+11%	15	-6%	-38%
Construction	1 904	+9%	+3%	1 567	+12%	+3%	337	-1%	+3%
Commerce et réparation d'auto. et moto.	344	-1%	+32%	275	+0%	+41%	69	-5%	+5%
Commerce de gros	1 379	+2%	+34%	1 092	+2%	+44%	287	+2%	+7%
Commerce de détail	2 039	+5%	+42%	1 596	+6%	+51%	443	+0%	+16%
Transports et entreposage	862	+5%	+26%	640	+4%	+22%	222	+9%	+40%
Hébergement et restauration	2 672	+1%	+19%	2 044	+0%	+24%	628	+4%	+6%
Informatique	425	-1%	+39%	363	-2%	+49%	62	+5%	+0%
Banque	671	+3%	+53%	591	+4%	+64%	80	+0%	+1%
Assurances	223	-1%	+1%	187	+2%	+8%	36	-14%	-23%
Activités immobilières	264	+2%	+30%	203	+1%	+25%	61	+3%	+53%
Recherche et développement	165	+7%	+35%	143	+9%	+52%	22	-4%	-21%
Activités de services administratifs	3 375	+7%	+41%	2 671	+8%	+43%	704	+4%	+34%
Administration publique	601	-0%	+40%	464	+1%	+53%	137	-4%	+10%
Enseignement	1 230	+0%	+85%	807	-2%	+86%	423	+4%	+85%
Santé humaine et action sociale	1 559	+1%	+19%	1 154	+1%	+27%	405	+0%	+2%
Autres activités de service	713	-1%	+14%	559	+0%	+19%	154	-7%	-3%

Flux mensuels

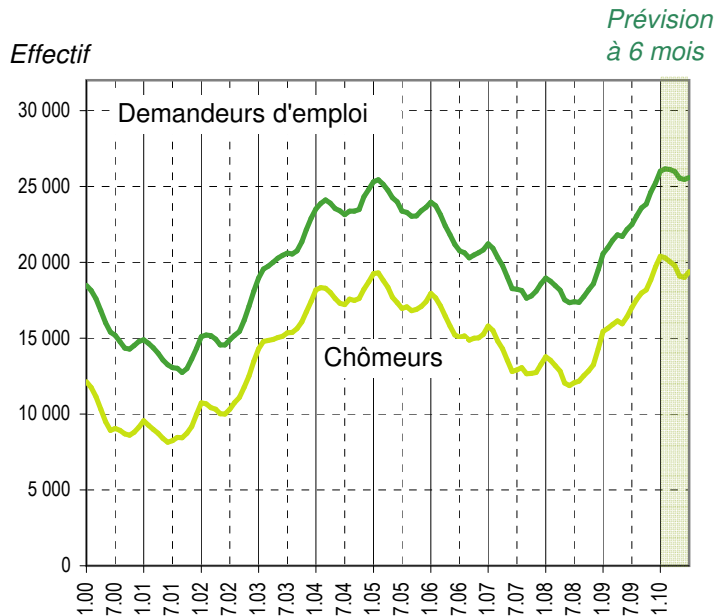
	Demandeurs d'emploi (1)			Chômeurs (2)			Demandeurs d'emploi non chômeurs		
		var. mensuelle	var. annuelle		var. mensuelle	var. annuelle		var. mensuelle	var. annuelle
Nouvelles inscriptions	2 943	+23%	+0%	2 805	+24%	+2%	139	+18%	-27%
Transfert de demandeur d'emploi non chômeur à chômeur				753			-753		
Transfert de chômeur à demandeur d'emploi non chômeur				-1 172			1 172		
Annulations de dossiers	2 168	+24%	+15%	1 679	+27%	+29%	490	+14%	-16%
Solde	775			707			68		
<i>Selon le motif d'annulation</i>									
Retour vers l'emploi	1 453	+31%	+16%	1 087	+36%	+32%	366	+18%	-15%
Sans emploi	714	+12%	+16%	591	+13%	+26%	123	+3%	-16%
Inconnu	1	-67%	-89%	1	-67%	-88%	0	+0%	-100%

(1) Toute personne inscrite à un office régional de placement (ORP).

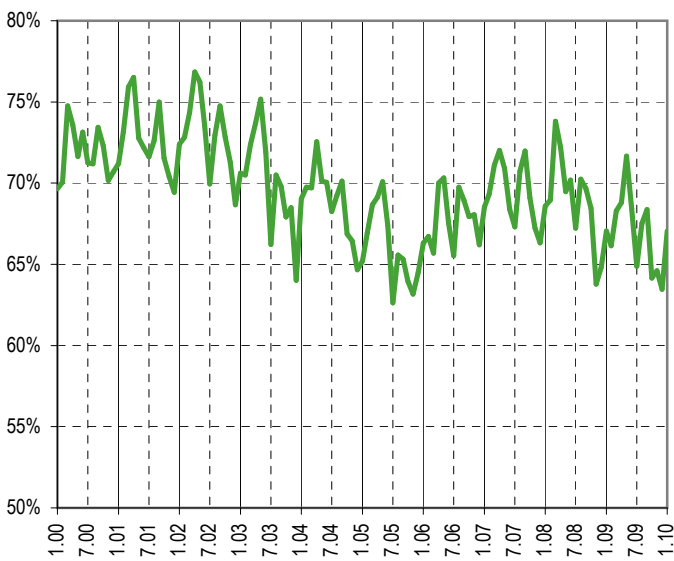
(2) Tout demandeur d'emploi n'exerçant aucune activité lucrative au-delà de 6 heures par semaine et disponible de suite.

Sources : SCRIS - PISE, PLASTA - SECO, Service de l'emploi du canton de Vaud.

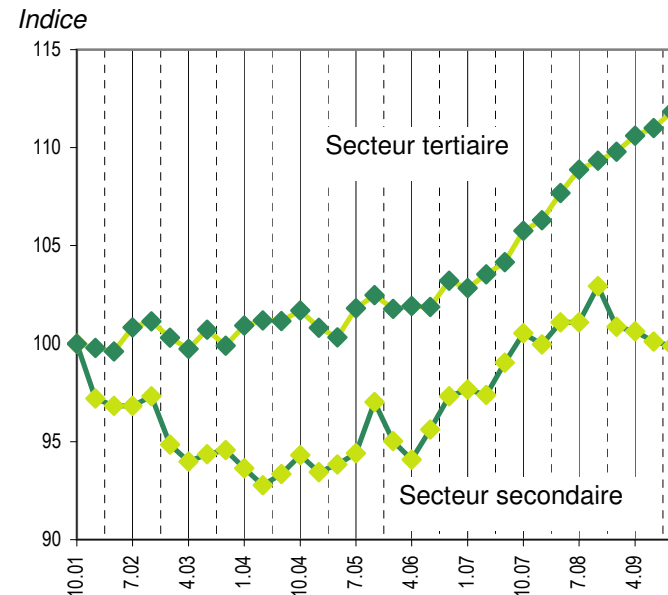
Evolution des demandeurs d'emploi



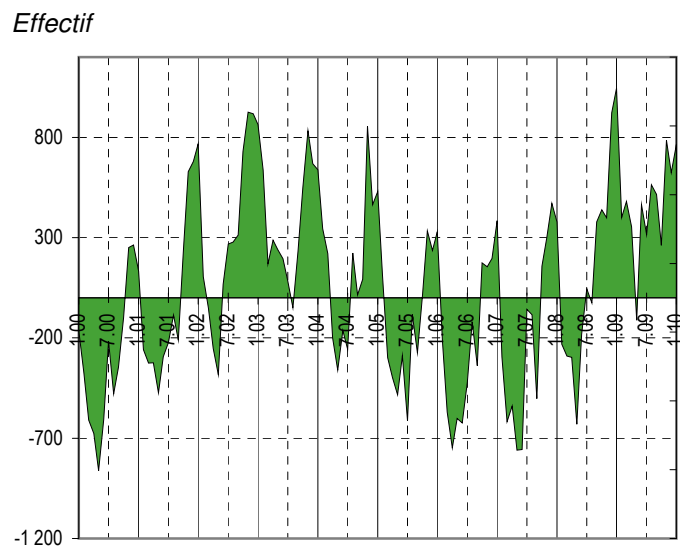
Taux de retour à l'emploi des demandeurs d'emploi



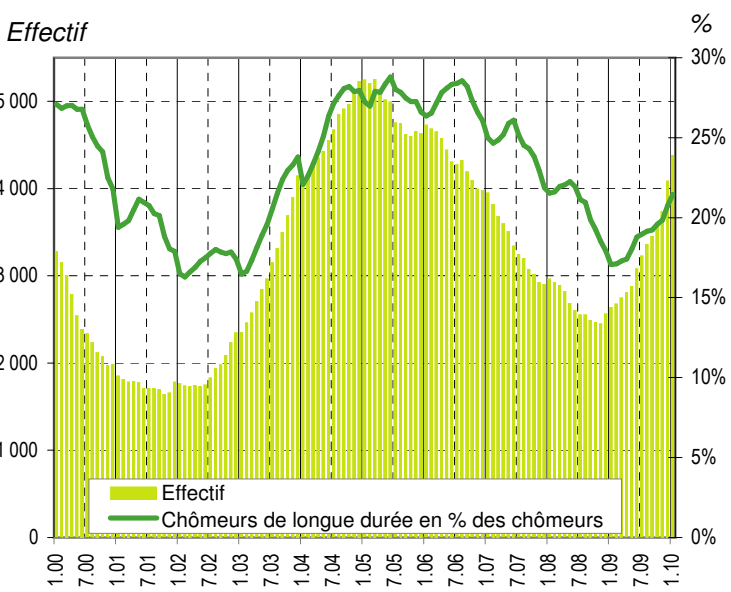
Indice de l'emploi dans les secteurs secondaire et tertiaire* (100 = octobre 2001)



Demandeurs d'emploi : inscriptions moins annulations

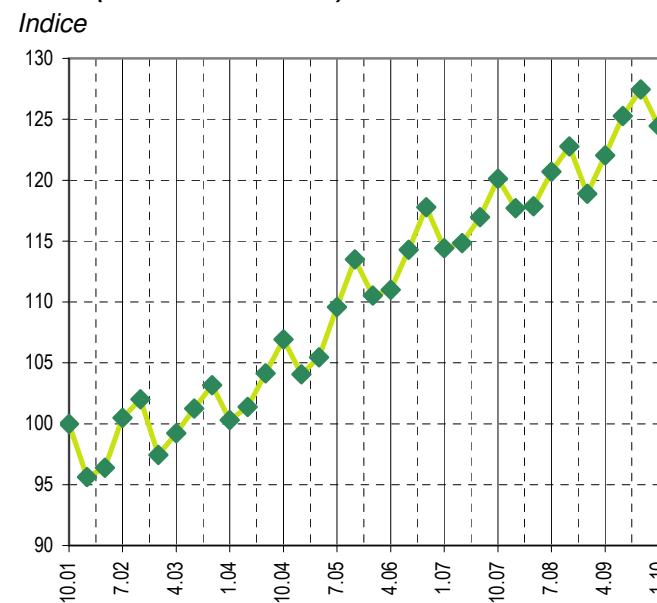


Chômeurs de longue durée (1)



(1) Personnes ayant une durée de chômage de plus d'une année.

Indice de l'emploi dans la construction* (100 = octobre 2001)



Sources*: OFS, Fédération vaudoise des entrepreneurs