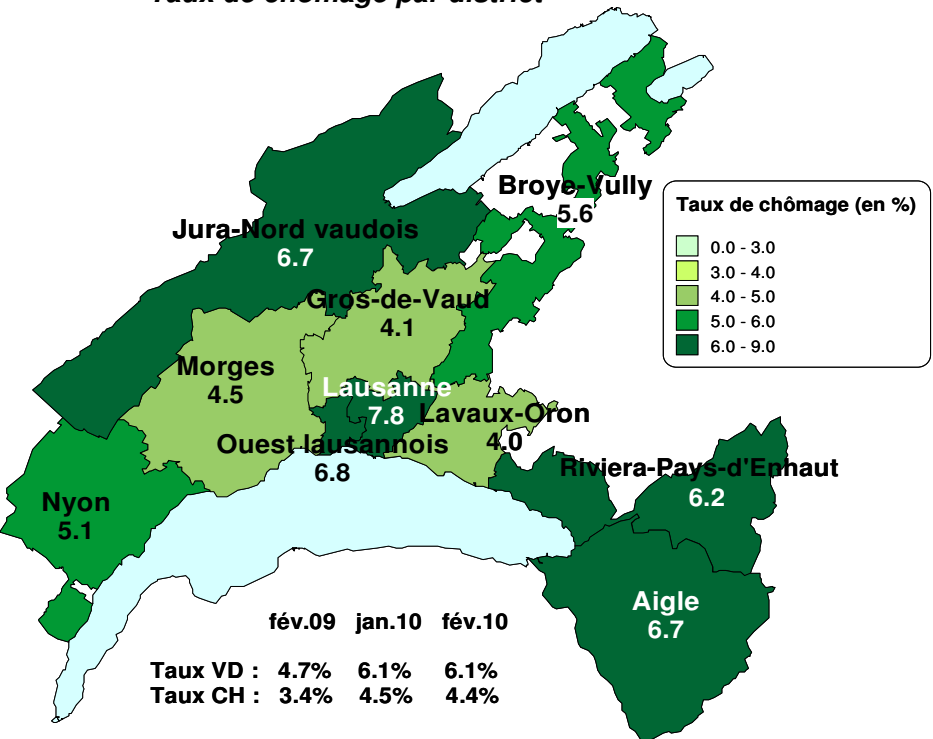
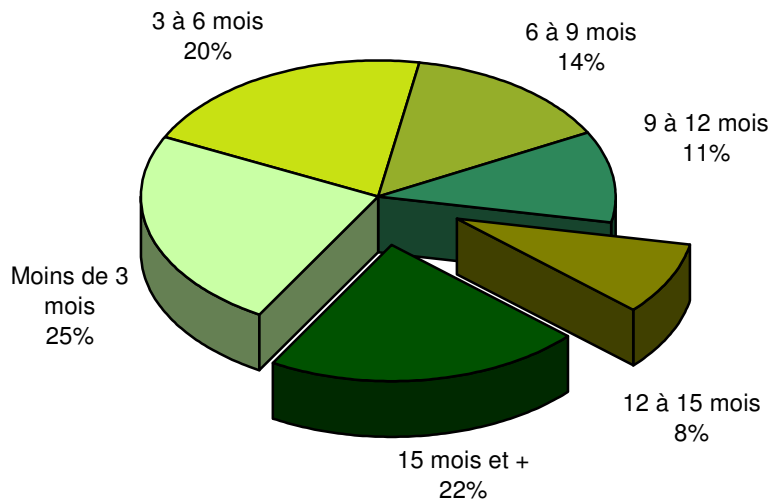


Taux de chômage par district



Demands d'emploi selon la durée de recherche d'emploi



Effectifs en fin de mois

	Demandeurs d'emploi (1)	var. mensuelle	var. annuelle	Chômeurs (2)		Demandeurs d'emploi non Chômeurs			
				var. mensuelle	var. annuelle	var. mensuelle	var. annuelle		
<b>Total</b>	<b>26 096</b>	+0%	+25%	<b>20 250</b>	-1%	+29%	<b>5 846</b>	+4%	+10%
<b>Taux</b> (Population active RFP 2000 : 332'718)	<b>7.8%</b>			<b>6.1%</b>					
<i>Selon le sexe</i>									
Hommes	14 496	+0%	+27%	11 672	-1%	+31%	2 824	+5%	+12%
Femmes	11 600	+0%	+22%	8 578	-0%	+27%	3 022	+3%	+8%
<i>Selon l'origine</i>									
Suisses	13 265	-0%	+25%	10 210	-1%	+31%	3 055	+3%	+7%
Etrangers	12 831	+1%	+24%	10 040	-0%	+28%	2 791	+5%	+13%
<i>Selon l'âge</i>									
Moins de 20 ans	854	-2%	+20%	526	+1%	+34%	328	-7%	+3%
20 à 29 ans	6 526	-0%	+27%	5 247	-3%	+31%	1 279	+10%	+14%
30 à 39 ans	7 146	+1%	+26%	5 651	+0%	+29%	1 495	+2%	+16%
40 à 49 ans	6 166	+1%	+24%	4 772	-0%	+28%	1 394	+5%	+13%
50 à 59 ans	4 058	+0%	+22%	3 103	-0%	+33%	955	+2%	-4%
60 ans et plus	1 346	+0%	+15%	951	-1%	+16%	395	+5%	+14%
<i>Selon la branche économique (NOGA 2008)</i>									
Agriculture, sylviculture et pêche	194	+3%	+27%	153	-3%	+35%	41	+32%	+2%
Aliments, boissons et tabac	364	+0%	+5%	274	-4%	+3%	90	+14%	+13%
Industrie du papier, imprimerie	280	+1%	-3%	219	+3%	+3%	61	-6%	-22%
Industrie chimique, raffinage de pétrole	202	+3%	+17%	166	+2%	+17%	36	+6%	+16%
Métallurgie, produits métalliques	522	-3%	+35%	420	-3%	+48%	102	-3%	-1%
Electrotechnique, électronique, horlogerie, optique	738	-1%	+23%	592	-4%	+22%	146	+14%	+32%
Fabrication de machines	407	+4%	+32%	325	+2%	+35%	82	+11%	+21%
Fabrication de véhicules	68	+1%	-30%	55	-4%	-29%	13	+30%	-32%
Fabrication de meubles; Réparation de machines	246	+2%	+31%	182	-3%	+23%	64	+16%	+60%
Production et distribution d'énergie	92	-2%	-9%	77	-1%	-6%	15	-6%	-21%
Recyclage; traitement et distribution d'eau	63	-2%	-15%	46	-6%	-6%	17	+13%	-32%
Construction	1 863	-2%	-2%	1 511	-4%	-3%	352	+4%	+2%
Commerce et réparation d'auto. et moto.	347	+1%	+29%	265	-4%	+33%	82	+19%	+21%
Commerce de gros	1 342	-3%	+26%	1 053	-4%	+34%	289	+1%	+4%
Commerce de détail	2 087	+2%	+43%	1 599	+0%	+51%	488	+10%	+22%
Transports et entreposage	870	+1%	+23%	647	+1%	+22%	223	+0%	+25%
Hébergement et restauration	2 672	+0%	+18%	2 023	-1%	+23%	649	+3%	+7%
Informatique	425	+0%	+32%	353	-3%	+38%	72	+16%	+9%
Banque	673	+0%	+50%	588	-1%	+62%	85	+6%	-3%
Assurances	241	+8%	+13%	204	+9%	+19%	37	+3%	-12%
Activités immobilières	240	-9%	+13%	180	-11%	+7%	60	-2%	+33%
Recherche et développement	170	+3%	+24%	152	+6%	+50%	18	-18%	-50%
Activités de services administratifs	3 430	+2%	+38%	2 692	+1%	+41%	738	+5%	+29%
Administration publique	585	-3%	+37%	441	-5%	+45%	144	+5%	+17%
Enseignement	1 234	+0%	+83%	846	+5%	+97%	388	-8%	+58%
Santé humaine et action sociale	1 567	+1%	+21%	1 152	-0%	+26%	415	+2%	+9%
Autres activités de service	721	+1%	+13%	560	+0%	+21%	161	+5%	-9%

Flux mensuels

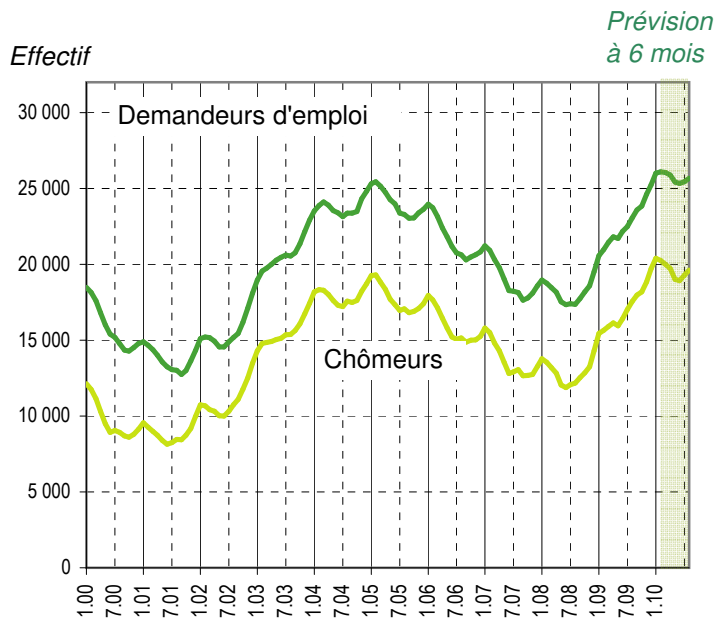
	Demandeurs d'emploi (1)	var. mensuelle	var. annuelle	Chômeurs (2)		Demandeurs d'emploi non Chômeurs			
				var. mensuelle	var. annuelle	var. mensuelle	var. annuelle		
<b>Nouvelles inscriptions</b>	<b>2 287</b>	-22%	-0%	<b>2 179</b>	-22%	+4%	<b>110</b>	-21%	-48%
Transfert de demandeur d'emploi non chômeur à chômeur	639			639			-639		
Transfert de chômeur à demandeur d'emploi non chômeur	-1 320			-1 320			1 320		
<b>Annulations de dossiers</b>	<b>2 205</b>	+2%	+17%	<b>1 654</b>	-1%	+27%	<b>553</b>	+13%	-6%
<b>Solde</b>	<b>82</b>			<b>-156</b>			<b>238</b>		
<i>Selon le motif d'annulation</i>									
Retour vers l'emploi	1 488	+2%	+19%	1 073	-1%	+31%	415	+13%	-4%
Sans emploi	717	+0%	+12%	581	-2%	+20%	136	+11%	-13%
Inconnu	0	-100%	-100%	0	-100%	-100%	0	+0%	+0%

(1) Toute personne inscrite à un office régional de placement (ORP).

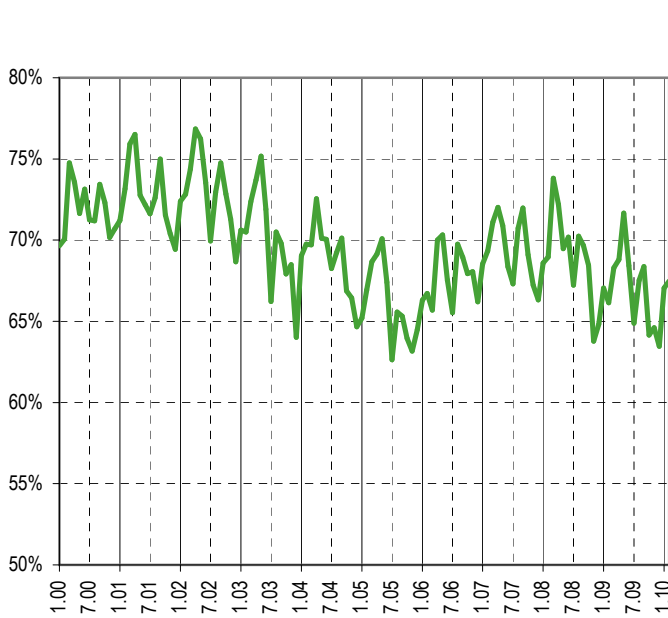
(2) Tout demandeur d'emploi n'exerçant aucune activité lucrative au-delà de 6 heures par semaine et disponible de suite.

Sources : SCRIS - PISE, PLASTA - SECO, Service de l'emploi du canton de Vaud.

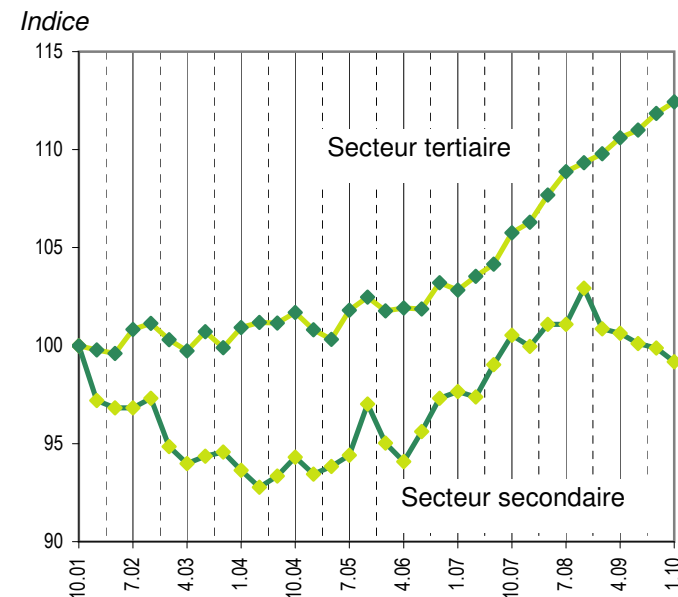
Evolution des demandeurs d'emploi



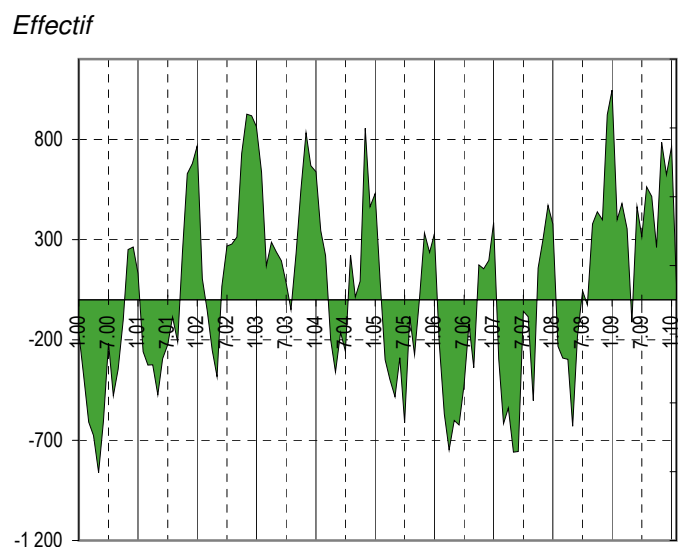
Taux de retour à l'emploi des demandeurs d'emploi



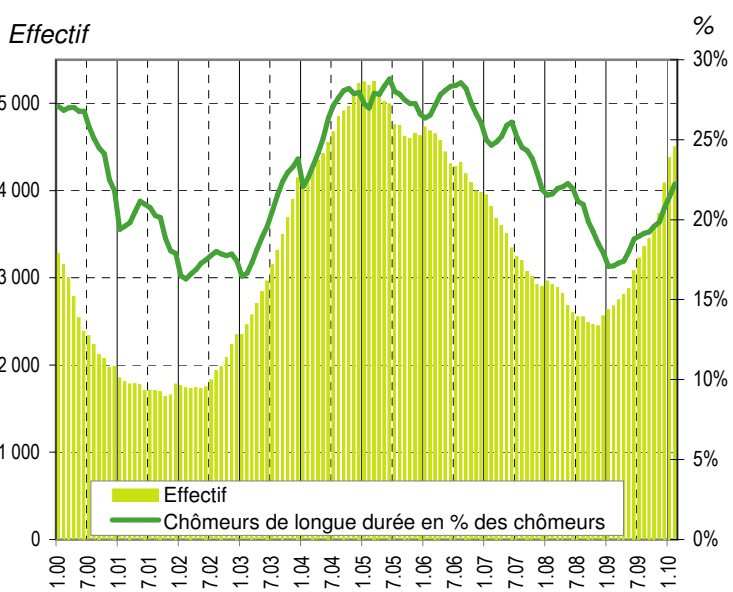
Indice de l'emploi dans les secteurs secondaire et tertiaire\* (100 = octobre 2001)



Demandeurs d'emploi : inscriptions moins annulations

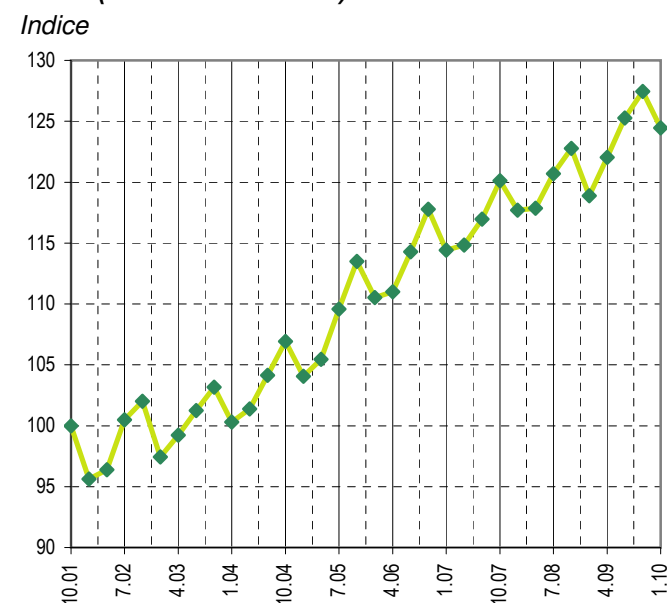


Chômeurs de longue durée (1)



(1) Personnes ayant une durée de chômage de plus d'une année.

Indice de l'emploi dans la construction\* (100 = octobre 2001)



Sources\*: OFS, Fédération vaudoise des entrepreneurs