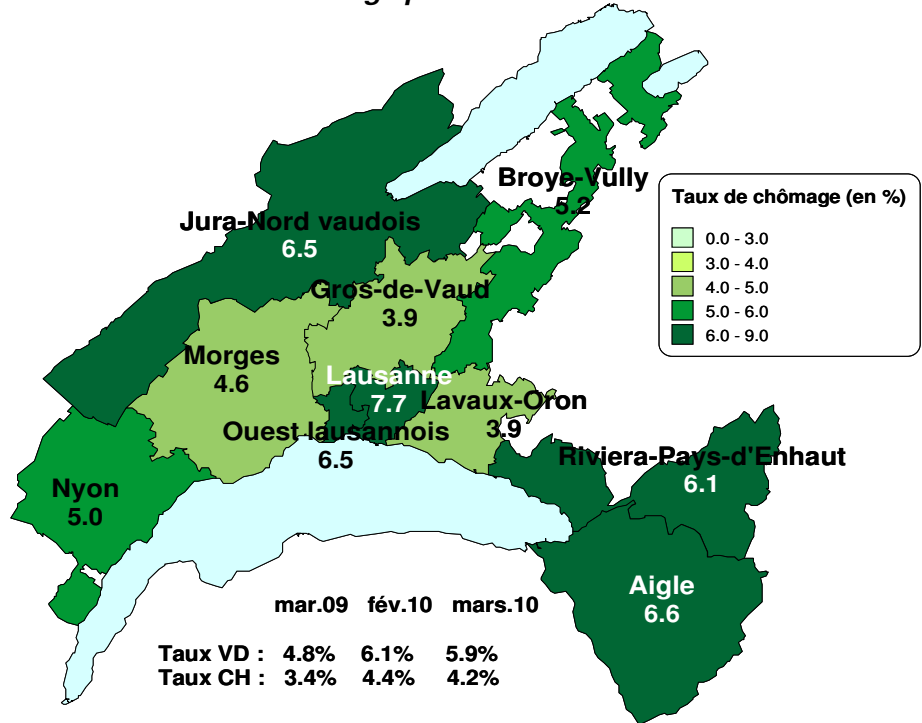
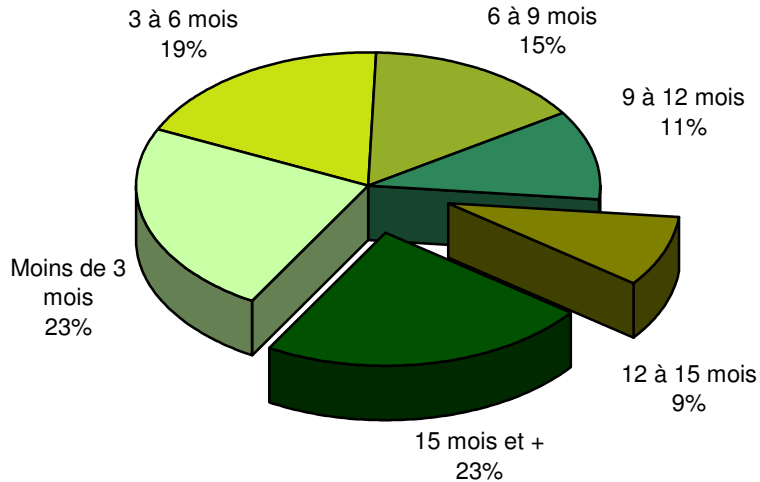


Taux de chômage par district



Demandeurs d'emploi selon la durée de recherche d'emploi



Effectifs en fin de mois

	Demandeurs d'emploi (1)			Chômeurs (2)			Demandeurs d'emploi non Chômeurs		
		var. mensuelle	var. annuelle		var. mensuelle	var. annuelle		var. mensuelle	var. annuelle
Total	25 891	-1%	+21%	19 783	-2%	+24%	6 108	+4%	+10%
Taux (Population active RFP 2000 : 332'718)	7.8%			5.9%					
Selon le sexe									
Hommes	14 270	-2%	+22%	11 297	-3%	+25%	2 973	+5%	+12%
Femmes	11 621	+0%	+19%	8 486	-1%	+23%	3 135	+4%	+8%
Selon l'origine									
Suisses	13 215	-0%	+21%	10 078	-1%	+27%	3 137	+3%	+5%
Etrangers	12 676	-1%	+20%	9 705	-3%	+21%	2 971	+6%	+16%
Selon l'âge									
Moins de 20 ans	787	-8%	+8%	463	-12%	+12%	324	-1%	+4%
20 à 29 ans	6 434	-1%	+23%	5 108	-3%	+26%	1 326	+4%	+13%
30 à 39 ans	7 124	-0%	+21%	5 554	-2%	+24%	1 570	+5%	+14%
40 à 49 ans	6 161	-0%	+22%	4 677	-2%	+25%	1 484	+6%	+15%
50 à 59 ans	4 028	-1%	+20%	3 024	-3%	+30%	1 004	+5%	-2%
60 ans et plus	1 357	+1%	+11%	957	+1%	+12%	400	+1%	+10%
Selon la branche économique (NOGA 2008)									
Agriculture, sylviculture et pêche	181	-7%	+12%	140	-8%	+19%	41	+0%	-5%
Aliments, boissons et tabac	366	+1%	+5%	272	-1%	-1%	94	+4%	+31%
Industrie du papier, imprimerie	270	-4%	-6%	210	-4%	+4%	60	-2%	-31%
Industrie chimique, raffinage de pétrole	218	+8%	+17%	177	+7%	+11%	41	+14%	+52%
Métallurgie, produits métalliques	516	-1%	+23%	401	-5%	+26%	115	+13%	+13%
Electrotechnique, électronique, horlogerie, optique	733	-1%	+16%	576	-3%	+10%	157	+8%	+44%
Fabrication de machines	392	-4%	+20%	308	-5%	+20%	84	+2%	+20%
Fabrication de véhicules	60	-12%	-39%	46	-16%	-44%	14	+8%	-13%
Fabrication de meubles; Réparation de machines	240	-2%	+26%	169	-7%	+25%	71	+11%	+29%
Production et distribution d'énergie	86	-7%	-22%	72	-6%	-14%	14	-7%	-46%
Recyclage; traitement et distribution d'eau	66	+5%	-10%	49	+7%	+9%	17	+0%	-39%
Construction	1 766	-5%	-5%	1 402	-7%	-3%	364	+3%	-10%
Commerce et réparation d'auto. et moto.	353	+2%	+33%	274	+3%	+36%	79	-4%	+23%
Commerce de gros	1 342	+0%	+20%	1 033	-2%	+24%	309	+7%	+9%
Commerce de détail	2 115	+1%	+41%	1 606	+0%	+47%	509	+4%	+26%
Transports et entreposage	885	+2%	+20%	666	+3%	+19%	219	-2%	+22%
Hébergement et restauration	2 654	-1%	+15%	1 995	-1%	+19%	659	+2%	+5%
Informatique	419	-1%	+23%	342	-3%	+22%	77	+7%	+28%
Banque	653	-3%	+41%	572	-3%	+56%	81	-5%	-16%
Assurances	242	+0%	+8%	204	+0%	+13%	38	+3%	-12%
Activités immobilières	252	+5%	+20%	192	+7%	+18%	60	+0%	+28%
Recherche et développement	162	-5%	+13%	138	-9%	+29%	24	+33%	-33%
Activités de services administratifs	3 296	-4%	+31%	2 512	-7%	+32%	784	+6%	+28%
Administration publique	586	+0%	+36%	422	-4%	+44%	164	+14%	+20%
Enseignement	1 193	-3%	+74%	797	-6%	+79%	396	+2%	+64%
Santé humaine et action sociale	1 605	+2%	+20%	1 176	+2%	+26%	429	+3%	+5%
Autres activités de service	713	-1%	+12%	536	-4%	+19%	177	+10%	-3%

Flux mensuels

	Demandeurs d'emploi (1)			Chômeurs (2)			Demandeurs d'emploi non Chômeurs		
		var. mensuelle	var. annuelle		var. mensuelle	var. annuelle		var. mensuelle	var. annuelle
Nouvelles inscriptions	2 444	+7%	-6%	2 325	+7%	-2%	119	+8%	-47%
Transfert de demandeur d'emploi non chômeur à chômeur				776			-776		
Transfert de chômeur à demandeur d'emploi non chômeur				-1 566			1 566		
Annulations de dossiers	2 649	+20%	+25%	2 002	+21%	+33%	647	+17%	+4%
Solde	-205			-467			262		
Selon le motif d'annulation									
Retour vers l'emploi	1 852	+24%	+28%	1 355	+26%	+39%	497	+20%	+6%
Sans emploi	788	+10%	+18%	640	+10%	+23%	148	+9%	-2%
Inconnu	0	+0%	-100%	0	+0%	-100%	0	+0%	-100%

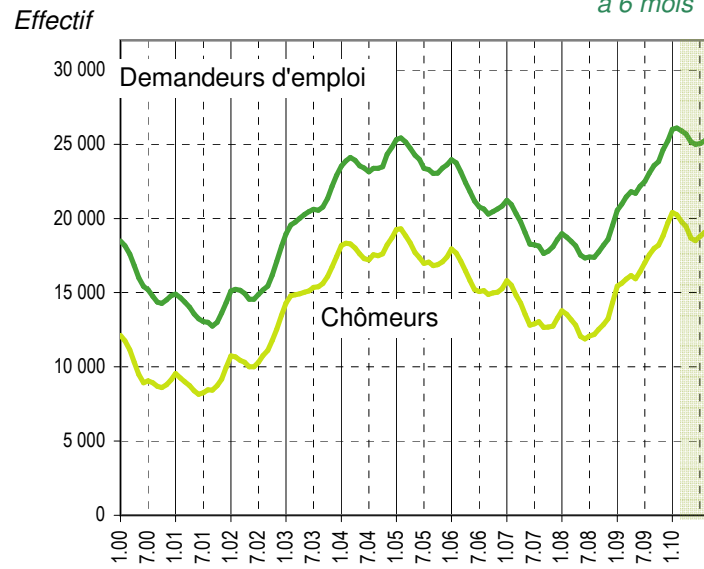
(1) Toute personne inscrite à un office régional de placement (ORP).

(2) Tout demandeur d'emploi n'exerçant aucune activité lucrative au-delà de 6 heures par semaine et disponible de suite.

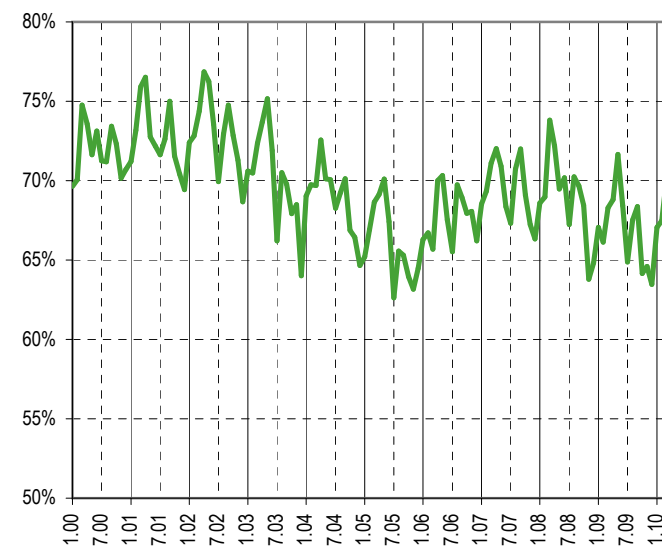
Sources : SCRIS - PISE, PLASTA - SECO, Service de l'emploi du canton de Vaud.

Evolution des demandeurs d'emploi

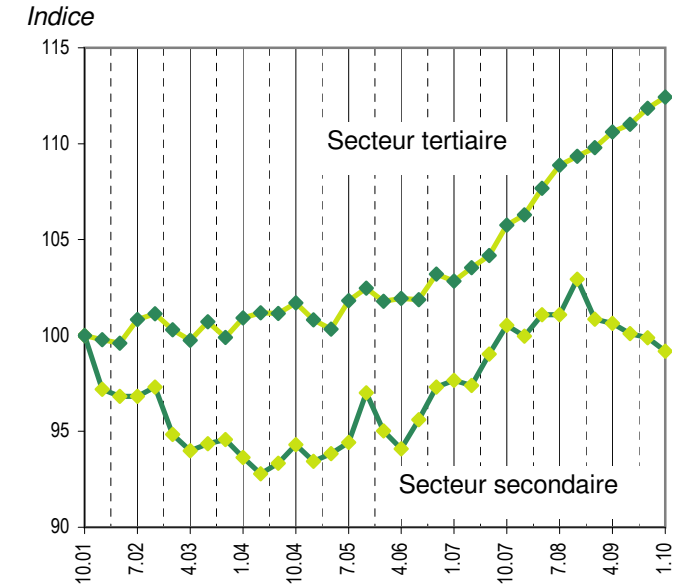
Prévision à 6 mois



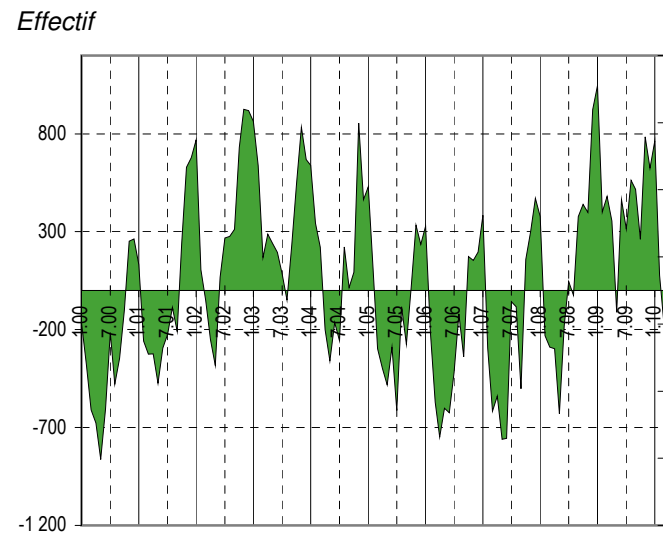
Taux de retour à l'emploi des demandeurs d'emploi



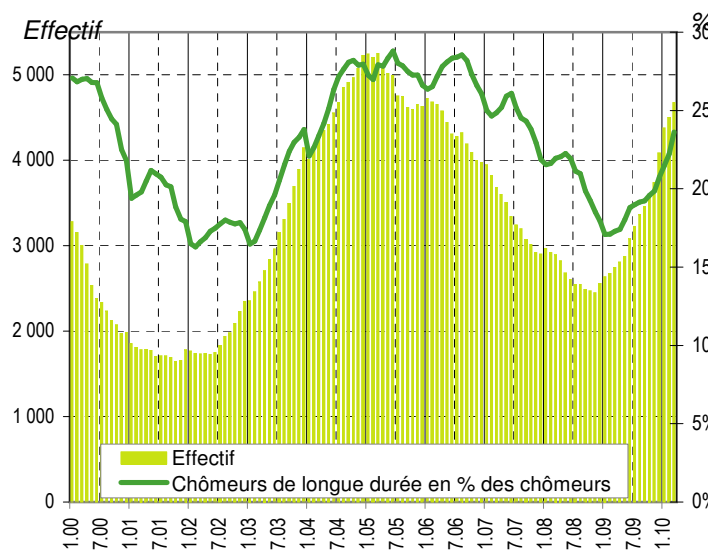
Indice de l'emploi dans les secteurs secondaire et tertiaire* (100 = octobre 2001)



Demandeurs d'emploi : inscriptions moins annulations

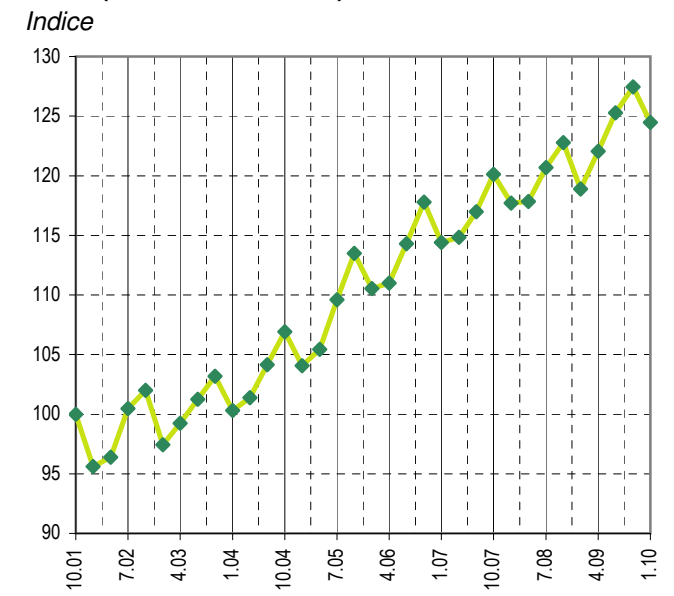


Chômeurs de longue durée (1)



(1) Personnes ayant une durée de chômage de plus d'une année.

Indice de l'emploi dans la construction* (100 = octobre 2001)



Sources*: OFS, Fédération vaudoise des entrepreneurs