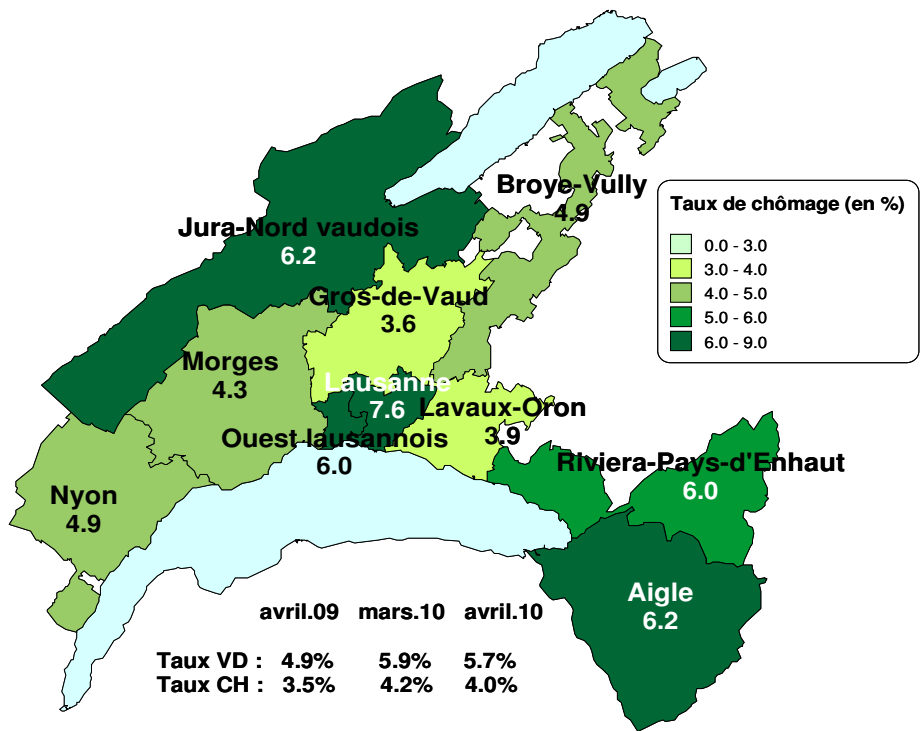
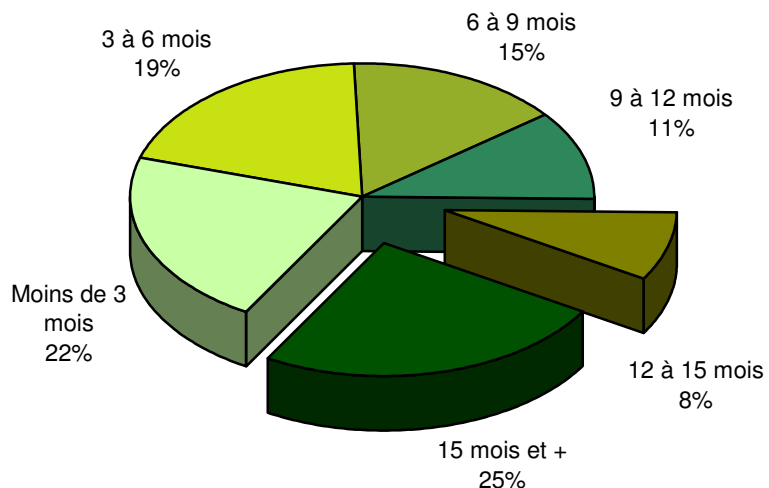


Taux de chômage par district



Demands d'emploi selon la durée de recherche d'emploi



Effectifs en fin de mois

	Demandeurs d'emploi (1)	var. mensuelle	var. annuelle	Chômeurs (2)			Demandeurs d'emploi non Chômeurs		
					var. mensuelle	var. annuelle		var. mensuelle	var. annuelle
Total	25 213	-3%	+16%	19 047	-4%	+18%	6 166	+1%	+9%
Taux (Population active RFP 2000 : 332'718)	7.6%			5.7%					
<i>Selon le sexe</i>									
Hommes	13 733	-4%	+16%	10 757	-5%	+18%	2 976	+0%	+9%
Femmes	11 480	-1%	+15%	8 290	-2%	+17%	3 190	+2%	+9%
<i>Selon l'origine</i>									
Suisses	12 905	-2%	+16%	9 725	-4%	+20%	3 180	+1%	+6%
Etrangers	12 308	-3%	+15%	9 322	-4%	+16%	2 986	+1%	+13%
<i>Selon l'âge</i>									
Moins de 20 ans	763	-3%	+13%	448	-3%	+20%	315	-3%	+3%
20 à 29 ans	6 146	-4%	+13%	4 797	-6%	+14%	1 349	+2%	+10%
30 à 39 ans	6 984	-2%	+15%	5 417	-2%	+18%	1 567	-0%	+9%
40 à 49 ans	5 969	-3%	+18%	4 450	-5%	+19%	1 519	+2%	+13%
50 à 59 ans	3 999	-1%	+19%	2 982	-1%	+25%	1 017	+1%	+4%
60 ans et plus	1 352	-0%	+10%	953	-0%	+11%	399	-0%	+10%
<i>Selon la branche économique (NOGA 2008)</i>									
Agriculture, sylviculture et pêche	164	-9%	+11%	125	-11%	+25%	39	-5%	-19%
Aliments, boissons et tabac	363	-1%	+3%	266	-2%	-5%	97	+3%	+33%
Industrie du papier, imprimerie	271	+0%	-9%	210	+0%	-4%	61	+2%	-23%
Industrie chimique, raffinage de pétrole	219	+0%	+16%	184	+4%	+19%	35	-15%	+3%
Métallurgie, produits métalliques	485	-6%	+17%	370	-8%	+19%	115	+0%	+10%
Electrotechnique, électronique, horlogerie, optique	713	-3%	+3%	559	-3%	-4%	154	-2%	+40%
Fabrication de machines	370	-6%	+7%	290	-6%	+7%	80	-5%	+7%
Fabrication de véhicules	60	+0%	-44%	49	+7%	-44%	11	-21%	-42%
Fabrication de meubles; Réparation de machines	234	-3%	+17%	170	+1%	+22%	64	-10%	+5%
Production et distribution d'énergie	84	-2%	-28%	69	-4%	-27%	15	+7%	-32%
Recyclage; traitement et distribution d'eau	65	-2%	-12%	46	-6%	-12%	19	+12%	-14%
Construction	1 606	-9%	-9%	1 242	-11%	-7%	364	+0%	-14%
Commerce et réparation d'auto. et moto.	352	-0%	+31%	264	-4%	+32%	88	+11%	+28%
Commerce de gros	1 318	-2%	+14%	1 006	-3%	+15%	312	+1%	+11%
Commerce de détail	2 102	-1%	+38%	1 574	-2%	+42%	528	+4%	+27%
Transports et entreposage	880	-1%	+17%	662	-1%	+18%	218	-0%	+17%
Hébergement et restauration	2 627	-1%	+12%	1 960	-2%	+14%	667	+1%	+7%
Informatique	409	-2%	+16%	334	-2%	+15%	75	-3%	+19%
Banque	637	-2%	+24%	555	-3%	+35%	82	+1%	-19%
Assurances	238	-2%	+0%	201	-1%	+9%	37	-3%	-29%
Activités immobilières	250	-1%	+17%	187	-3%	+14%	63	+5%	+29%
Recherche et développement	155	-4%	-1%	136	-1%	+18%	19	-21%	-54%
Activités de services administratifs	3 068	-7%	+22%	2 258	-10%	+21%	810	+3%	+26%
Administration publique	559	-5%	+26%	402	-5%	+29%	157	-4%	+20%
Enseignement	1 177	-1%	+69%	780	-2%	+79%	397	+0%	+53%
Santé humaine et action sociale	1 596	-1%	+17%	1 174	-0%	+22%	422	-2%	+7%
Autres activités de service	694	-3%	+7%	507	-5%	+9%	187	+6%	+1%

Flux mensuels

	Demandeurs d'emploi (1)	var. mensuelle	var. annuelle	Chômeurs (2)			Demandeurs d'emploi non Chômeurs		
					var. mensuelle	var. annuelle		var. mensuelle	var. annuelle
Nouvelles inscriptions	2 000	-18%	-19%	1 890	-19%	-17%	114	-8%	-46%
Transfert de demandeur d'emploi non chômeur à chômeur				749			-749		
Transfert de chômeur à demandeur d'emploi non chômeur				-1 351			1 351		
Annulations de dossiers	2 678	+1%	+26%	2 024	+1%	+42%	658	+2%	-6%
Solde	-678			-736			58		
<i>Selon le motif d'annulation</i>									
Retour vers l'emploi	1 934	+4%	+33%	1 414	+4%	+52%	520	+5%	-1%
Sans emploi	741	-6%	+12%	603	-6%	+24%	138	-7%	-20%
Inconnu	0	+0%	-100%	0	+0%	-100%	0	+0%	-100%

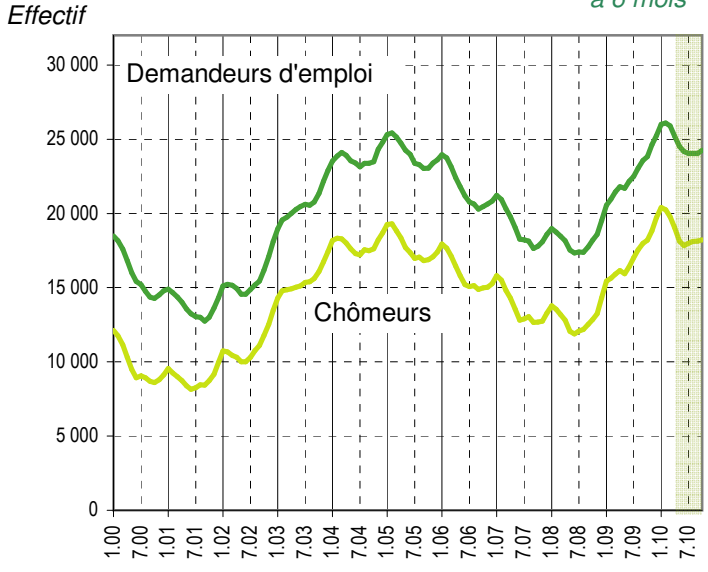
(1) Toute personne inscrite à un office régional de placement (ORP).

(2) Tout demandeur d'emploi n'exerçant aucune activité lucrative au-delà de 6 heures par semaine et disponible de suite.

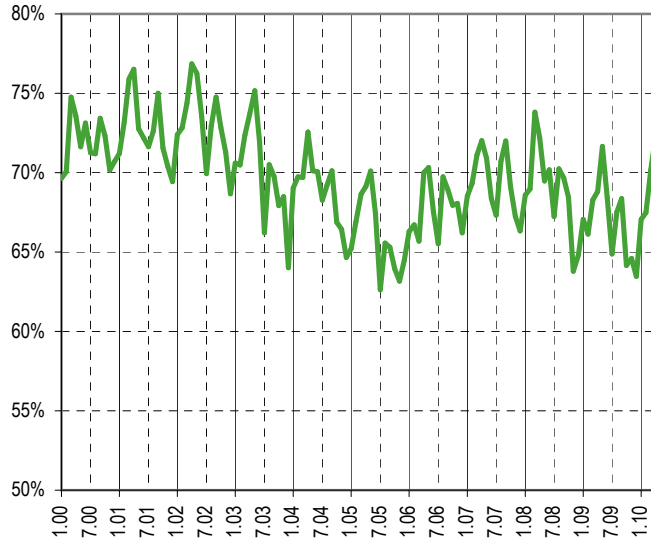
Sources : SCRIS - PISE, PLASTA - SECO, Service de l'emploi du canton de Vaud.

Evolution des demandeurs d'emploi

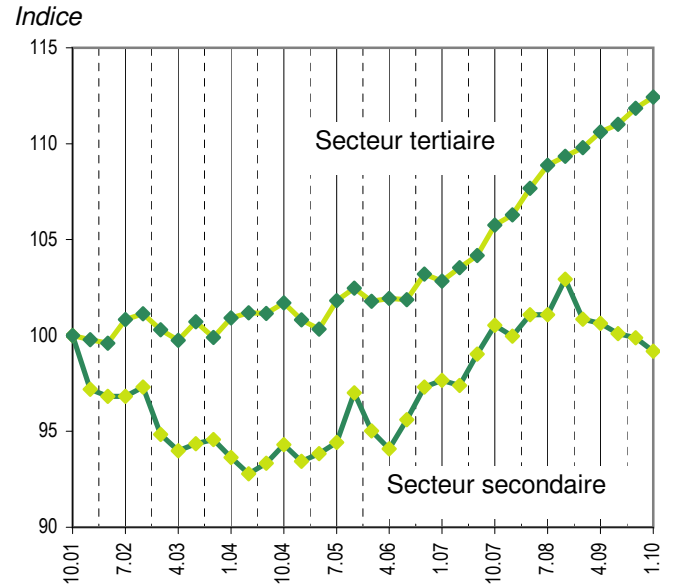
Prévision à 6 mois



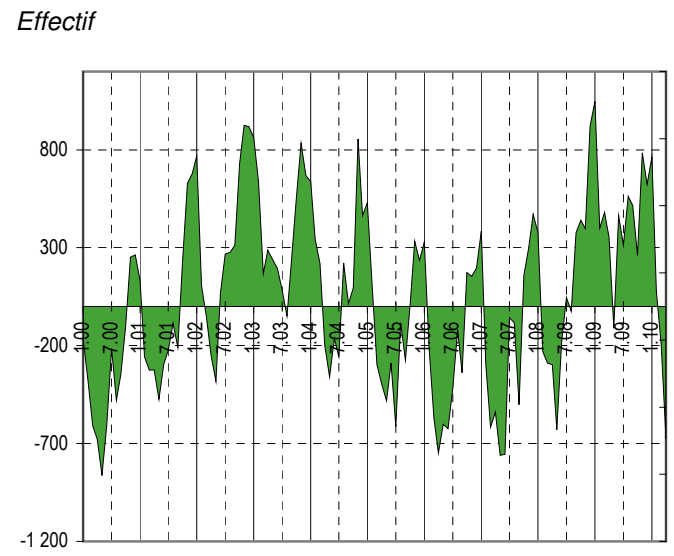
Taux de retour à l'emploi des demandeurs d'emploi



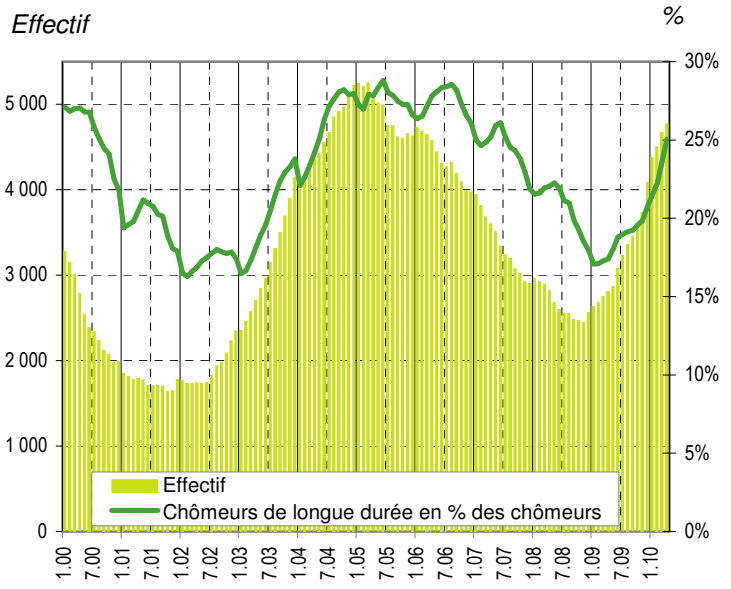
Indice de l'emploi dans les secteurs secondaire et tertiaire* (100 = octobre 2001)



Demandeurs d'emploi : inscriptions moins annulations

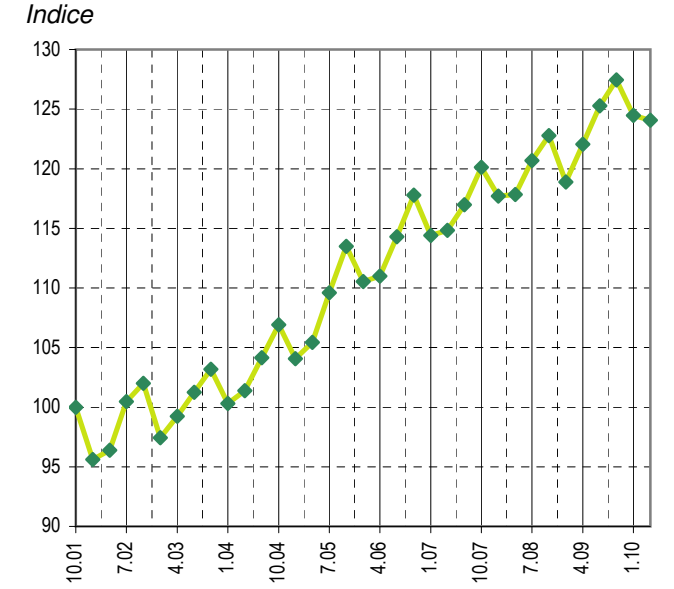


Chômeurs de longue durée (1)



(1) Personnes ayant une durée de chômage de plus d'une année.

Indice de l'emploi dans la construction* (100 = octobre 2001)



Sources*: OFS, Fédération vaudoise des entrepreneurs