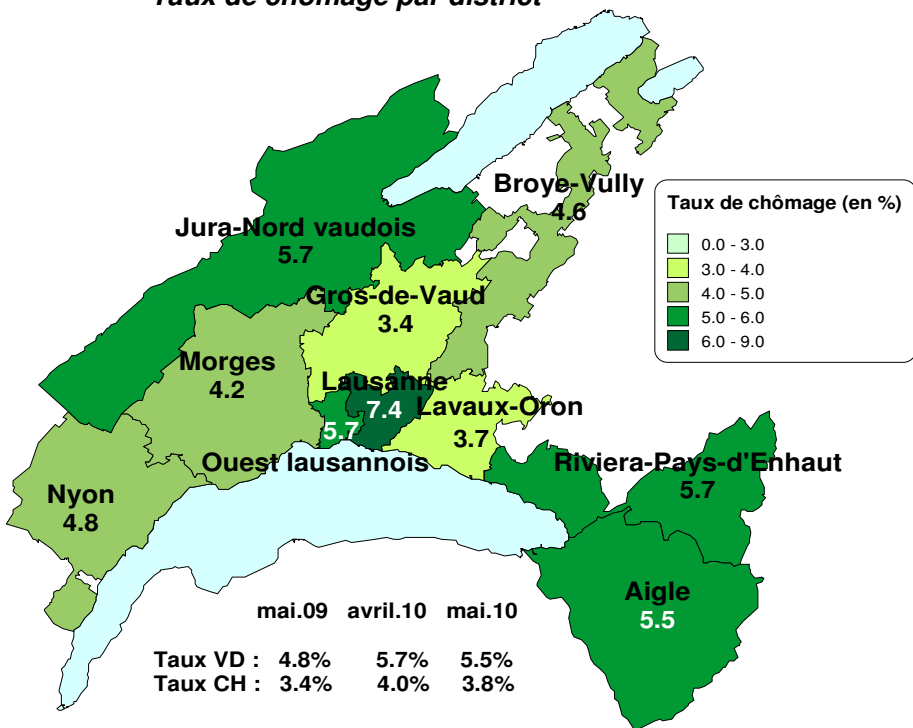
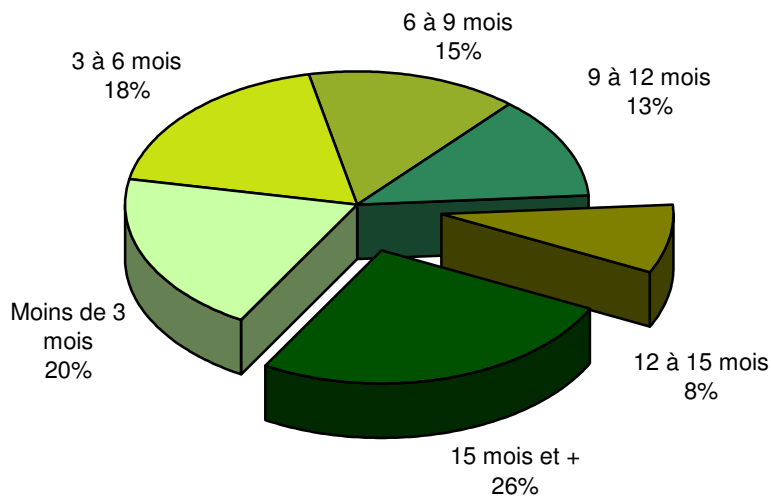


Taux de chômage par district



Demands d'emploi selon la durée de recherche d'emploi



Effectifs en fin de mois	Demandeurs d'emploi (1)			Chômeurs (2)			Demandeurs d'emploi non chômeurs		
		var. mensuelle	var. annuelle		var. mensuelle	var. annuelle		var. mensuelle	var. annuelle
Total	24 363	-3%	+12%	18 186	-5%	+14%	6 177	+0%	+7%
Taux (Population active RFP 2000 : 332'718)	7.3%			5.5%					
<i>Selon le sexe</i>									
Hommes	13 117	-4%	+13%	10 120	-6%	+15%	2 997	+1%	+7%
Femmes	11 246	-2%	+12%	8 066	-3%	+13%	3 180	-0%	+8%
<i>Selon l'origine</i>									
Suisses	12 723	-1%	+14%	9 496	-2%	+17%	3 227	+1%	+6%
Etrangers	11 640	-5%	+10%	8 690	-7%	+11%	2 950	-1%	+8%
<i>Selon l'âge</i>									
Moins de 20 ans	686	-10%	+10%	394	-12%	+19%	292	-7%	-0%
20 à 29 ans	5 843	-5%	+8%	4 510	-6%	+8%	1 333	-1%	+9%
30 à 39 ans	6 739	-4%	+12%	5 144	-5%	+13%	1 595	+2%	+7%
40 à 49 ans	5 808	-3%	+15%	4 300	-3%	+17%	1 508	-1%	+8%
50 à 59 ans	3 947	-1%	+16%	2 907	-3%	+21%	1 040	+2%	+4%
60 ans et plus	1 340	-1%	+13%	931	-2%	+13%	409	+3%	+14%
<i>Selon la branche économique (NOGA 2008)</i>									
Agriculture, sylviculture et pêche	152	-7%	+9%	107	-14%	+8%	45	+15%	+13%
Aliments, boissons et tabac	365	+1%	+5%	266	+0%	-3%	99	+2%	+36%
Industrie du papier, imprimerie	257	-5%	-16%	194	-8%	-15%	63	+3%	-19%
Industrie chimique, raffinage de pétrole	219	+0%	+18%	175	-5%	+11%	44	+26%	+57%
Métallurgie, produits métalliques	458	-6%	+7%	327	-12%	+4%	131	+14%	+16%
Electrotechnique, électronique, horlogerie, optique	694	-3%	-4%	540	-3%	-10%	154	+0%	+27%
Fabrication de machines	354	-4%	+1%	278	-4%	+3%	76	-5%	-7%
Fabrication de véhicules	51	-15%	-52%	38	-22%	-54%	13	+18%	-43%
Fabrication de meubles; Réparation de machines	225	-4%	+7%	164	-4%	+9%	61	-5%	+2%
Production et distribution d'énergie	82	-2%	-31%	65	-6%	-35%	17	+13%	-6%
Recyclage; traitement et distribution d'eau	63	-3%	-13%	49	+7%	-9%	14	-26%	-22%
Construction	1 454	-9%	-9%	1 097	-12%	-6%	357	-2%	-19%
Commerce et réparation d'auto. et moto.	348	-1%	+32%	267	+1%	+35%	81	-8%	+25%
Commerce de gros	1 319	+0%	+14%	1 005	-0%	+16%	314	+1%	+8%
Commerce de détail	2 070	-2%	+35%	1 534	-3%	+37%	536	+2%	+29%
Transports et entreposage	868	-1%	+14%	634	-4%	+13%	234	+7%	+18%
Hébergement et restauration	2 538	-3%	+12%	1 867	-5%	+13%	671	+1%	+10%
Informatique	396	-3%	+6%	327	-2%	+10%	69	-8%	-8%
Banque	608	-5%	+16%	529	-5%	+24%	79	-4%	-17%
Assurances	237	-0%	-4%	197	-2%	+1%	40	+8%	-23%
Activités immobilières	238	-5%	+10%	175	-6%	+5%	63	+0%	+29%
Recherche et développement	150	-3%	-6%	128	-6%	+7%	22	+16%	-44%
Activités de services administratifs	2 901	-5%	+17%	2 056	-9%	+12%	845	+4%	+29%
Administration publique	548	-2%	+28%	395	-2%	+35%	153	-3%	+12%
Enseignement	1 136	-3%	+61%	752	-4%	+66%	384	-3%	+52%
Santé humaine et action sociale	1 573	-1%	+13%	1 147	-2%	+18%	426	+1%	+1%
Autres activités de service	672	-3%	+2%	498	-2%	+6%	174	-7%	-9%
<i>Flux mensuels</i>									
	Demandeurs d'emploi (1)	var. mensuelle	var. annuelle	Chômeurs (2)	var. mensuelle	var. annuelle	Demandeurs d'emploi non chômeurs	var. mensuelle	var. annuelle
Nouvelles inscriptions	1 829	-9%	-24%	1 725	-9%	-21%	104	-7%	-54%
Transfert de demandeur d'emploi non chômeur à chômeur				837			-837		
Transfert de chômeur à demandeur d'emploi non chômeur				-1 489			1 489		
Annulations de dossiers	2 679	+0%	+7%	1 934	-4%	+18%	745	+13%	-13%
Solde	-850			-861			11		
<i>Selon le motif d'annulation</i>									
Retour vers l'emploi	1 903	-2%	+6%	1 304	-8%	+18%	599	+15%	-13%
Sans emploi	774	+4%	+9%	628	+4%	+17%	146	+6%	-16%
Inconnu	2	+0%	-50%	2	+0%	+0%	0	+0%	-100%

(1) Toute personne inscrite à un office régional de placement (ORP).

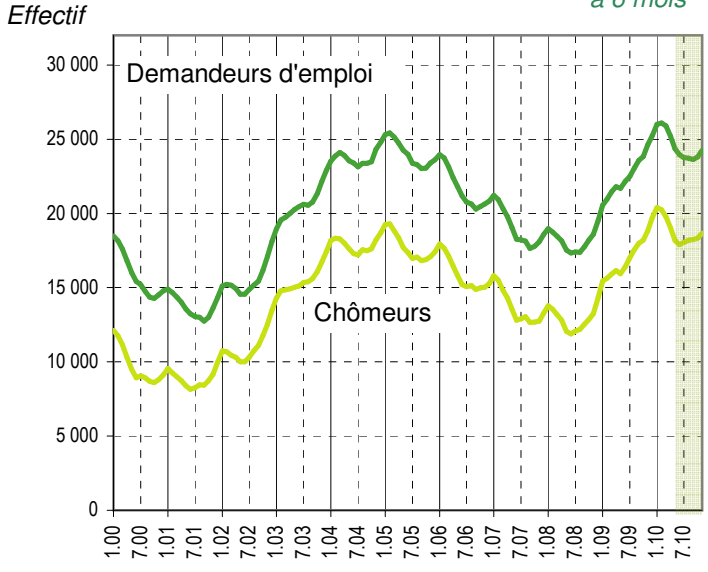
(2) Tout demandeur d'emploi n'exerçant aucune activité lucrative au-delà de 6 heures par semaine et disponible de suite.

Sources : SCRIS - PISE, PLASTA - SECO, Service de l'emploi du canton de Vaud.

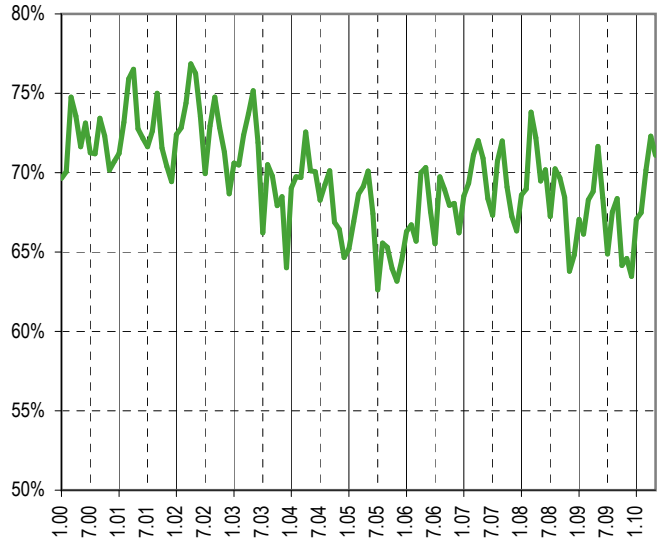


Evolution des demandeurs d'emploi

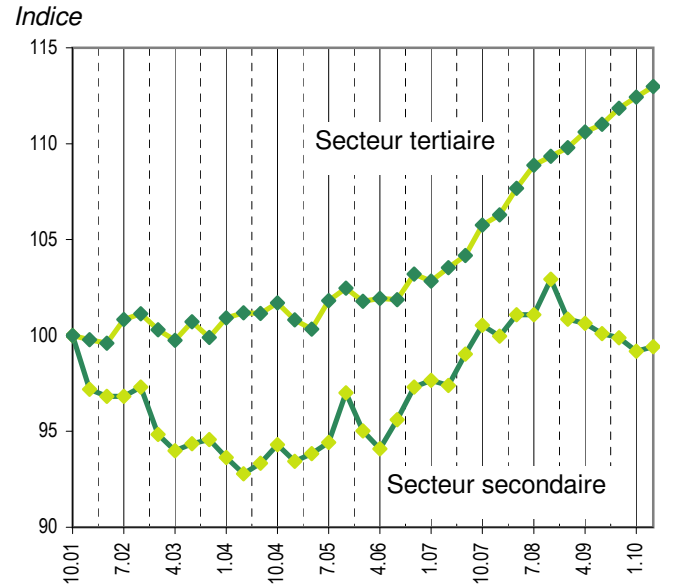
Prévision à 6 mois



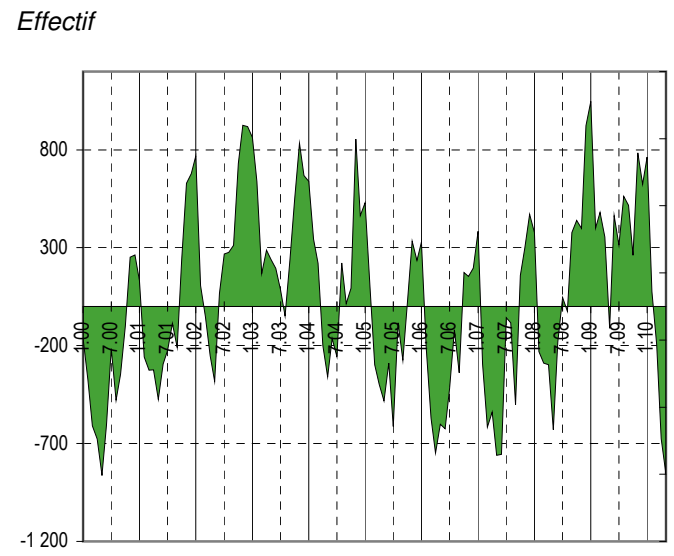
Taux de retour à l'emploi des demandeurs d'emploi



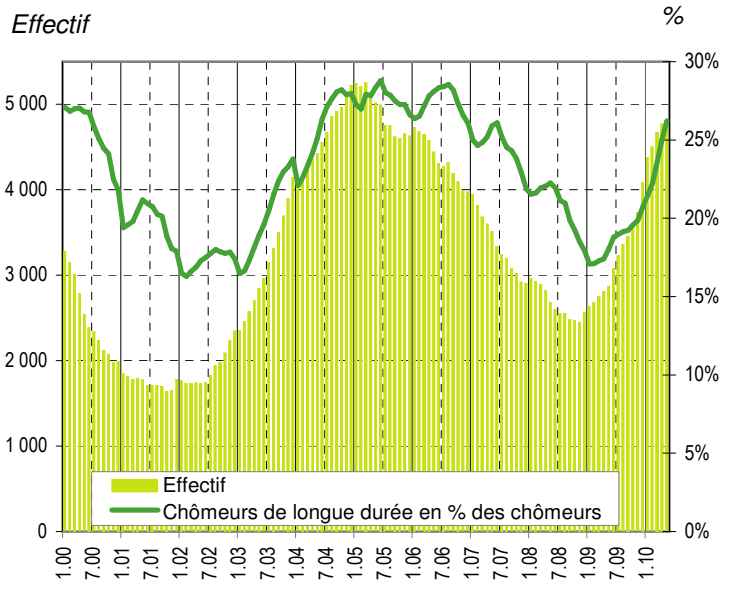
Indice de l'emploi dans les secteurs secondaire et tertiaire* (100 = octobre 2001)



Demandeurs d'emploi : inscriptions moins annulations

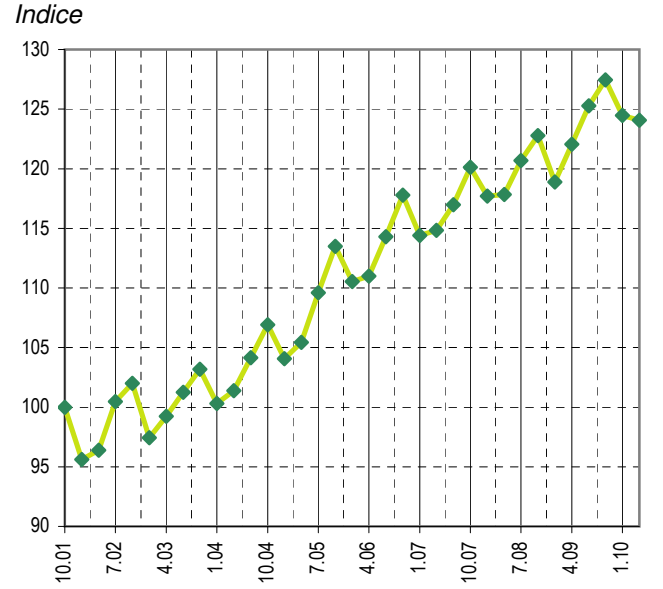


Chômeurs de longue durée (1)



(1) Personnes ayant une durée de chômage de plus d'une année.

Indice de l'emploi dans la construction* (100 = octobre 2001)



Sources*: OFS, Fédération vaudoise des entrepreneurs