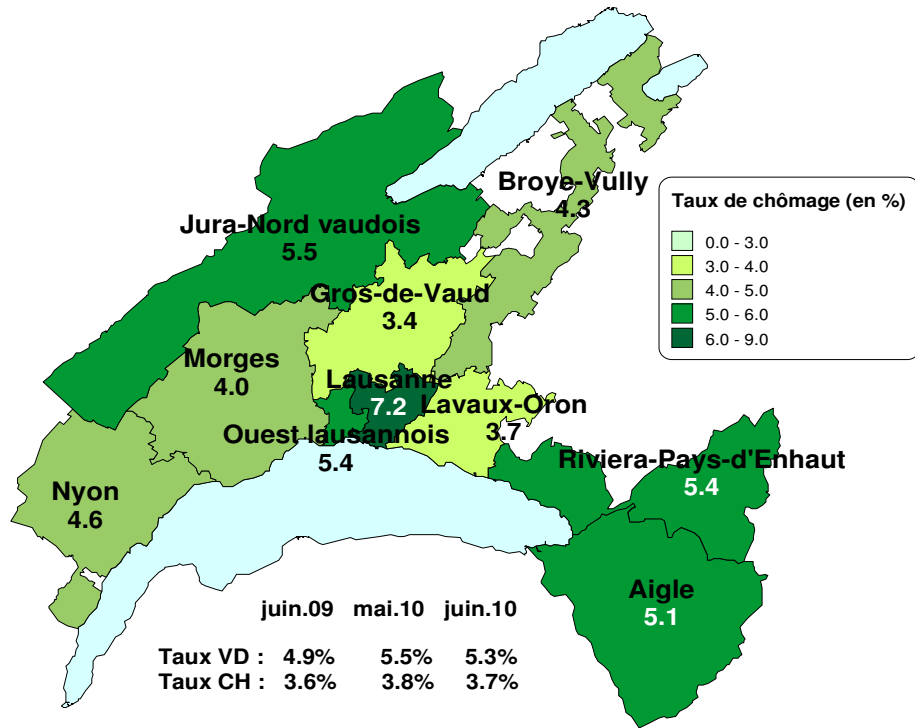
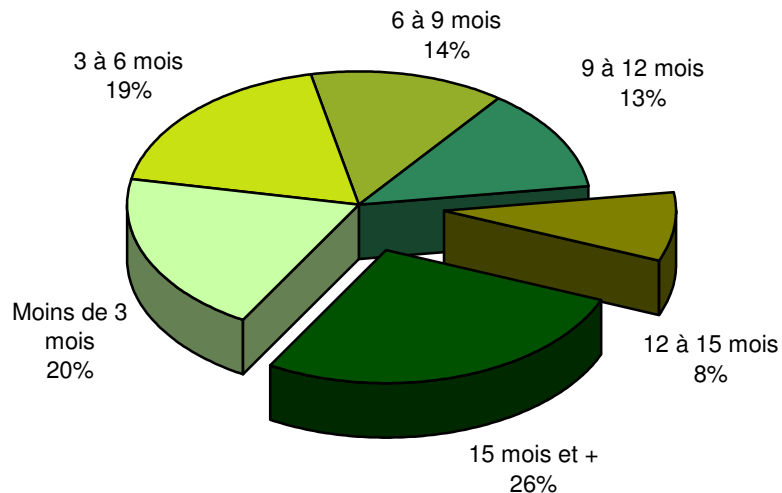


Taux de chômage par district



Demands d'emploi selon la durée de recherche d'emploi



Effectifs en fin de mois

	Demandeurs d'emploi (1)			Chômeurs (2)			Demandeurs d'emploi non chômeurs		
		var. mensuelle	var. annuelle		var. mensuelle	var. annuelle		var. mensuelle	var. annuelle
Total	23 845	-2%	+8%	17 592	-3%	+7%	6 253	+1%	+8%
Taux (Population active RFP 2000 : 332'718)	7.2%			5.3%					
<i>Selon le sexe</i>									
Hommes	12 757	-3%	+8%	9 672	-4%	+7%	3 085	+3%	+11%
Femmes	11 088	-1%	+8%	7 920	-2%	+8%	3 168	-0%	+6%
<i>Selon l'origine</i>									
Suisses	12 527	-2%	+9%	9 302	-2%	+9%	3 225	-0%	+7%
Etrangers	11 318	-3%	+7%	8 290	-5%	+5%	3 028	+3%	+10%
<i>Selon l'âge</i>									
Moins de 20 ans	636	-7%	+4%	397	+1%	+16%	239	-18%	-11%
20 à 29 ans	5 641	-3%	+2%	4 308	-4%	-0%	1 333	+0%	+9%
30 à 39 ans	6 565	-3%	+7%	4 934	-4%	+6%	1 631	+2%	+9%
40 à 49 ans	5 715	-2%	+11%	4 148	-4%	+10%	1 567	+4%	+11%
50 à 59 ans	3 949	+0%	+13%	2 871	-1%	+16%	1 078	+4%	+8%
60 ans et plus	1 339	-0%	+10%	934	+0%	+11%	405	-1%	+10%
<i>Selon la branche économique (NOGA 2008)</i>									
Agriculture, sylviculture et pêche	145	-5%	+5%	106	-1%	+7%	39	-13%	+0%
Aliments, boissons et tabac	366	+0%	+7%	273	+3%	+3%	93	-6%	+21%
Industrie du papier, imprimerie	246	-4%	-19%	188	-3%	-19%	58	-8%	-19%
Industrie chimique, raffinage de pétrole	204	-7%	+5%	164	-6%	+1%	40	-9%	+29%
Métallurgie, produits métalliques	448	-2%	+3%	310	-5%	-7%	138	+5%	+34%
Electrotechnique, électronique, horlogerie, optique	673	-3%	-9%	534	-1%	-11%	139	-10%	+2%
Fabrication de machines	342	-3%	-3%	270	-3%	+1%	72	-5%	-14%
Fabrication de véhicules	49	-4%	-53%	38	+0%	-52%	11	-15%	-56%
Fabrication de meubles; Réparation de machines	216	-4%	+3%	155	-5%	+3%	61	+0%	+5%
Production et distribution d'énergie	83	+1%	-33%	63	-3%	-38%	20	+18%	-5%
Recyclage; traitement et distribution d'eau	65	+3%	-10%	48	-2%	-11%	17	+21%	-6%
Construction	1 352	-7%	-10%	989	-10%	-9%	363	+2%	-13%
Commerce et réparation d'auto. et moto.	354	+2%	+21%	272	+2%	+24%	82	+1%	+11%
Commerce de gros	1 299	-2%	+10%	988	-2%	+10%	311	-1%	+8%
Commerce de détail	2 048	-1%	+25%	1 501	-2%	+24%	547	+2%	+26%
Transports et entreposage	844	-3%	+9%	629	-1%	+9%	215	-8%	+11%
Hébergement et restauration	2 441	-4%	+7%	1 715	-8%	+3%	726	+8%	+18%
Informatique	392	-1%	-2%	326	-0%	+2%	66	-4%	-18%
Banque	590	-3%	+4%	514	-3%	+10%	76	-4%	-23%
Assurances	239	+1%	-2%	202	+3%	+4%	37	-8%	-24%
Activités immobilières	235	-1%	+5%	171	-2%	-2%	64	+2%	+31%
Recherche et développement	153	+2%	-3%	127	-1%	+10%	26	+18%	-38%
Activités de services administratifs	2 774	-4%	+9%	1 931	-6%	+3%	843	-0%	+24%
Administration publique	562	+3%	+22%	403	+2%	+26%	159	+4%	+12%
Enseignement	1 119	-1%	+46%	746	-1%	+45%	373	-3%	+49%
Santé humaine et action sociale	1 592	+1%	+11%	1 162	+1%	+14%	430	+1%	+5%
Autres activités de service	679	+1%	+1%	498	+0%	+4%	181	+4%	-6%

Flux mensuels

	Demandeurs d'emploi (1)			Chômeurs (2)			Demandeurs d'emploi non chômeurs		
		var. mensuelle	var. annuelle		var. mensuelle	var. annuelle		var. mensuelle	var. annuelle
Nouvelles inscriptions	2 080	+14%	+2%	1 966	+14%	+2%	114	+12%	+11%
Transfert de demandeur d'emploi non chômeur à chômeur				826			-826		
Transfert de chômeur à demandeur d'emploi non chômeur				-1 533			1 533		
Annulations de dossiers	2 598	-4%	+65%	1 853	-5%	+68%	745	-0%	+57%
Solde	-518			-594			76		
<i>Selon le motif d'annulation</i>									
Retour vers l'emploi	1 802	-5%	+69%	1 210	-7%	+71%	592	-1%	+66%
Sans emploi	778	+1%	+58%	628	+0%	+66%	150	+3%	+33%
Inconnu	3	+0%	-73%	3	+0%	-67%	0	+0%	-100%

(1) Toute personne inscrite à un office régional de placement (ORP).

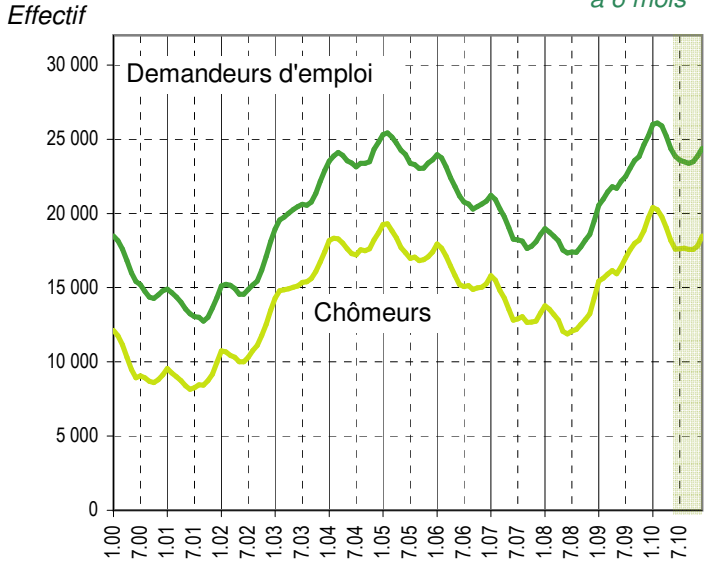
(2) Tout demandeur d'emploi n'exerçant aucune activité lucrative au-delà de 6 heures par semaine et disponible de suite.

Sources : SCRIS - PISE, PLASTA - SECO, Service de l'emploi du canton de Vaud.

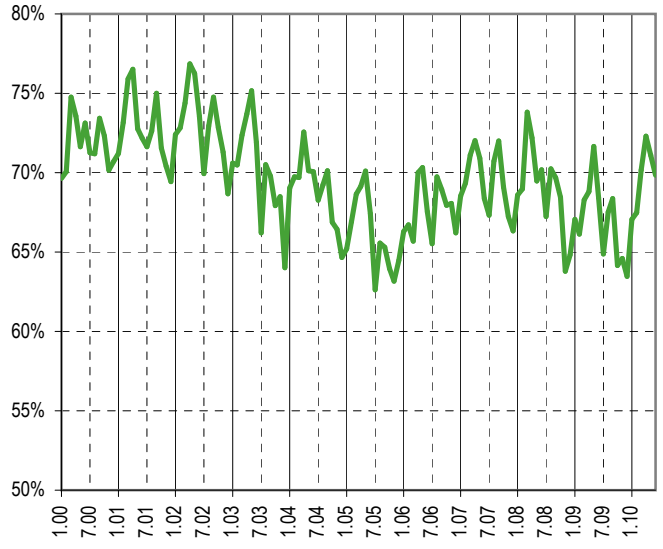


Evolution des demandeurs d'emploi

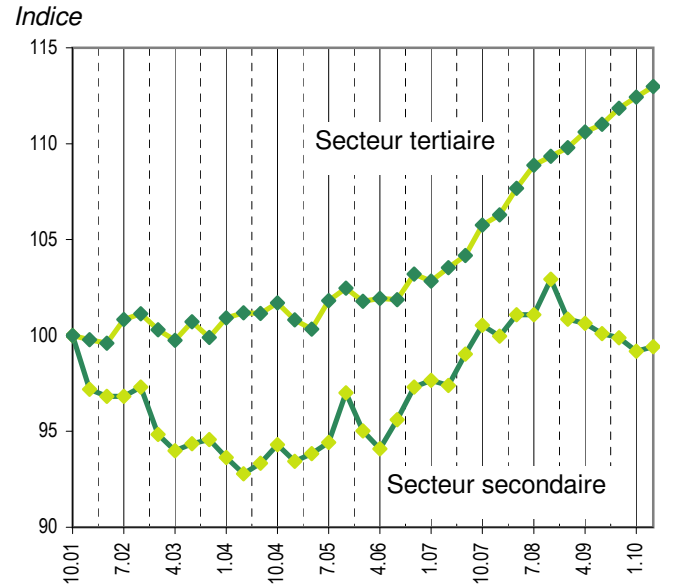
Prévision à 6 mois



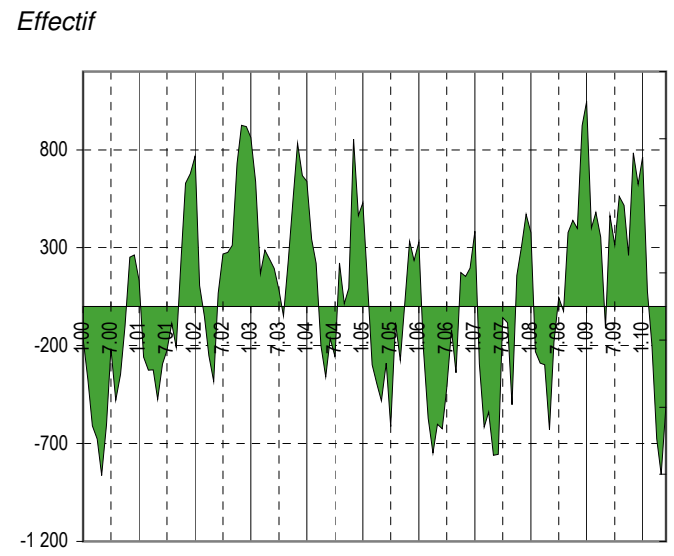
Taux de retour à l'emploi des demandeurs d'emploi



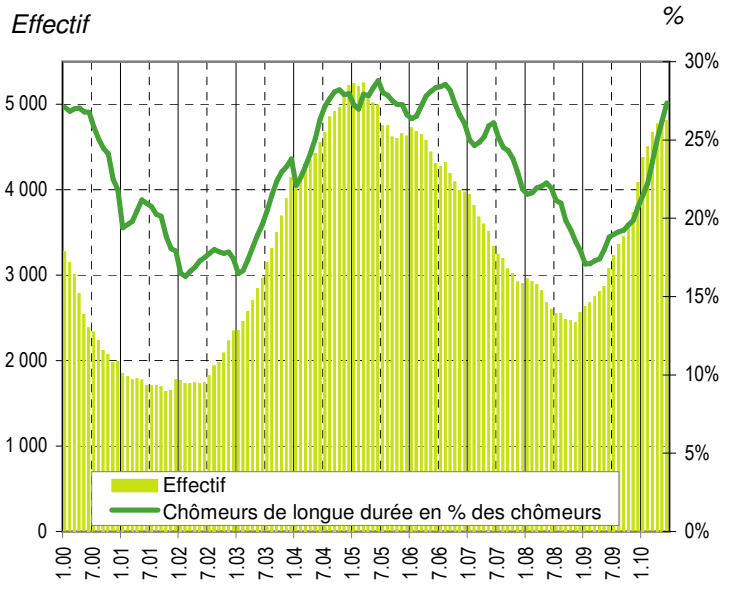
Indice de l'emploi dans les secteurs secondaire et tertiaire* (100 = octobre 2001)



Demandeurs d'emploi : inscriptions moins annulations

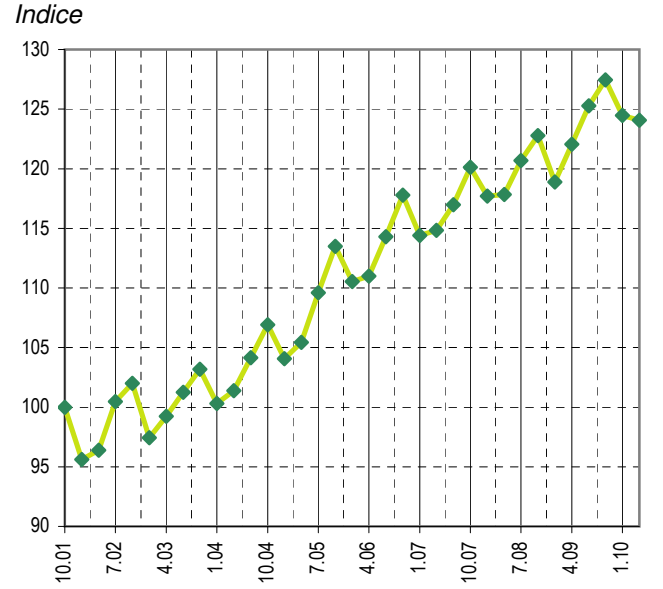


Chômeurs de longue durée (1)



(1) Personnes ayant une durée de chômage de plus d'une année.

Indice de l'emploi dans la construction* (100 = octobre 2001)



Sources*: OFS, Fédération vaudoise des entrepreneurs