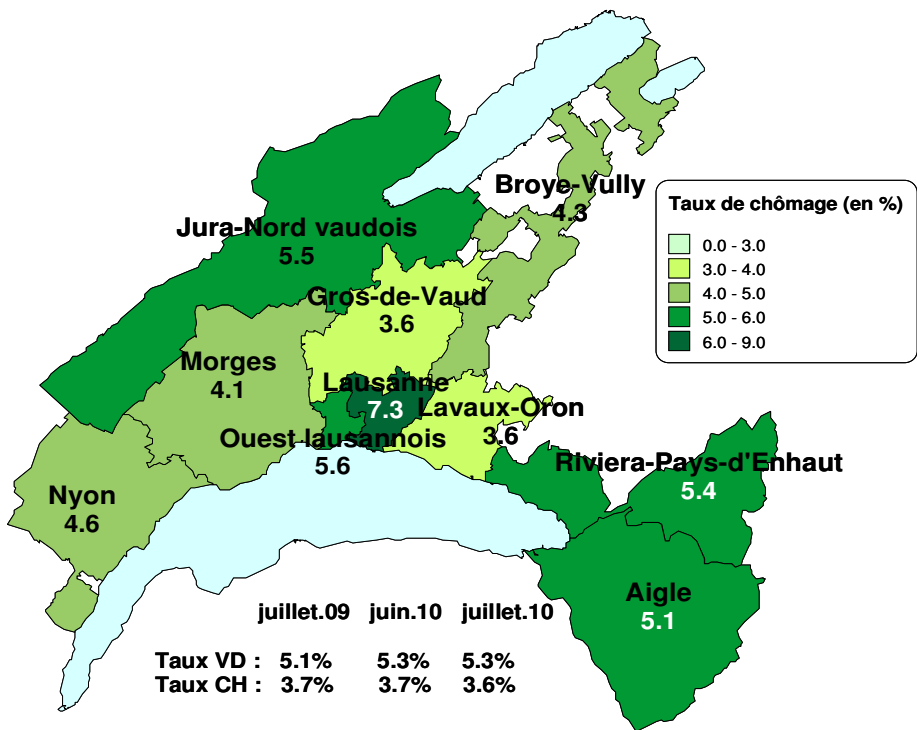
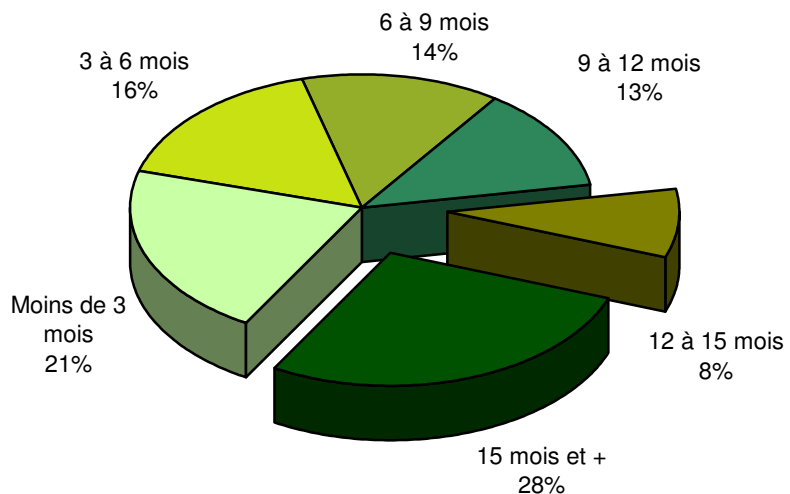


Taux de chômage par district



Demands d'emploi selon la durée de recherche d'emploi



Effectifs en fin de mois

	Demandeurs d'emploi (1)		Chômeurs (2)		Demandeurs d'emploi non chômeurs				
		var. mensuelle	var. annuelle		var. mensuelle	var. annuelle			
<b>Total</b>	<b>23 702</b>	-1%	+5%	<b>17 663</b>	+0%	+4%	<b>6 039</b>	-3%	+10%
<b>Taux</b> (Population active RFP 2000 : 332'718)	<b>7.1%</b>			<b>5.3%</b>					
<b>Selon le sexe</b>									
Hommes	12 521	-2%	+5%	9 595	-1%	+3%	2 926	-5%	+11%
Femmes	11 181	+1%	+6%	8 068	+2%	+5%	3 113	-2%	+9%
<b>Selon l'origine</b>									
Suisses	12 538	+0%	+5%	9 414	+1%	+4%	3 124	-3%	+10%
Etrangers	11 164	-1%	+6%	8 249	-0%	+4%	2 915	-4%	+10%
<b>Selon l'âge</b>									
Moins de 20 ans	599	-6%	-8%	444	+12%	-6%	155	-35%	-13%
20 à 29 ans	5 684	+1%	-1%	4 381	+2%	-4%	1 303	-2%	+11%
30 à 39 ans	6 499	-1%	+5%	4 959	+1%	+5%	1 540	-6%	+6%
40 à 49 ans	5 644	-1%	+8%	4 077	-2%	+6%	1 567	+0%	+16%
50 à 59 ans	3 945	-0%	+13%	2 881	+0%	+14%	1 064	-1%	+11%
60 ans et plus	1 331	-1%	+8%	921	-1%	+6%	410	+1%	+14%
<b>Selon la branche économique (NOGA 2008)</b>									
Agriculture, sylviculture et pêche	141	-3%	+7%	98	-8%	+0%	43	+10%	+26%
Aliments, boissons et tabac	359	-2%	+9%	273	+0%	+8%	86	-8%	+12%
Industrie du papier, imprimerie	236	-4%	-21%	179	-5%	-22%	57	-2%	-15%
Industrie chimique, raffinage de pétrole	210	+3%	+7%	168	+2%	-1%	42	+5%	+56%
Métallurgie, produits métalliques	443	-1%	+2%	302	-3%	-10%	141	+2%	+41%
Electrotechnique, électronique, horlogerie, optique	655	-3%	-11%	518	-3%	-15%	137	-1%	+10%
Fabrication de machines	333	-3%	-3%	266	-1%	-1%	67	-7%	-11%
Fabrication de véhicules	48	-2%	-51%	37	-3%	-53%	11	+0%	-42%
Fabrication de meubles; Réparation de machines	209	-3%	+1%	153	-1%	-3%	56	-8%	+14%
Production et distribution d'énergie	78	-6%	-33%	61	-3%	-36%	17	-15%	-23%
Recyclage; traitement et distribution d'eau	68	+5%	+1%	51	+6%	+11%	17	+0%	-19%
Construction	1 299	-4%	-11%	943	-5%	-10%	356	-2%	-14%
Commerce et réparation d'auto. et moto.	361	+2%	+17%	289	+6%	+21%	72	-12%	+4%
Commerce de gros	1 286	-1%	+7%	982	-1%	+7%	304	-2%	+10%
Commerce de détail	2 057	+0%	+19%	1 531	+2%	+16%	526	-4%	+30%
Transports et entreposage	804	-5%	+5%	605	-4%	+4%	199	-7%	+6%
Hébergement et restauration	2 427	-1%	+7%	1 712	-0%	+3%	715	-2%	+18%
Informatique	379	-3%	-10%	318	-2%	-10%	61	-8%	-13%
Banque	600	+2%	+2%	518	+1%	+3%	82	+8%	-4%
Assurances	242	+1%	+2%	209	+3%	+10%	33	-11%	-30%
Activités immobilières	228	-3%	-1%	164	-4%	-10%	64	+0%	+33%
Recherche et développement	147	-4%	-1%	128	+1%	+20%	19	-27%	-54%
Activités de services administratifs	2 656	-4%	+2%	1 849	-4%	-4%	807	-4%	+21%
Administration publique	609	+8%	+22%	446	+11%	+21%	163	+3%	+24%
Enseignement	1 151	+3%	+31%	855	+15%	+31%	296	-21%	+32%
Santé humaine et action sociale	1 649	+4%	+11%	1 196	+3%	+10%	453	+5%	+14%
Autres activités de service	679	+0%	-2%	504	+1%	+0%	175	-3%	-7%

Flux mensuels

	Demandeurs d'emploi (1)		Chômeurs (2)		Demandeurs d'emploi non chômeurs				
		var. mensuelle	var. annuelle		var. mensuelle	var. annuelle			
<b>Nouvelles inscriptions</b>	<b>2 176</b>	+5%	-13%	<b>2 063</b>	+5%	-13%	<b>118</b>	-1%	+6%
Transfert de demandeur d'emploi non chômeur à chômeur				<b>1 057</b>			<b>-1 057</b>		
Transfert de chômeur à demandeur d'emploi non chômeur				<b>-1 391</b>			<b>1 391</b>		
<b>Annulations de dossiers</b>	<b>2 319</b>	-10%	+7%	<b>1 658</b>	-10%	+15%	<b>666</b>	-10%	-9%
<b>Solde</b>	<b>-143</b>			<b>71</b>			<b>-214</b>		
<b>Selon le motif d'annulation</b>									
Retour vers l'emploi	1 561	-13%	+11%	1 027	-15%	+19%	534	-10%	-2%
Sans emploi	753	-3%	-1%	621	-1%	+9%	132	-12%	-31%
Inconnu	2	-33%	-50%	2	-33%	-50%	0	+0%	+0%

(1) Toute personne inscrite à un office régional de placement (ORP).

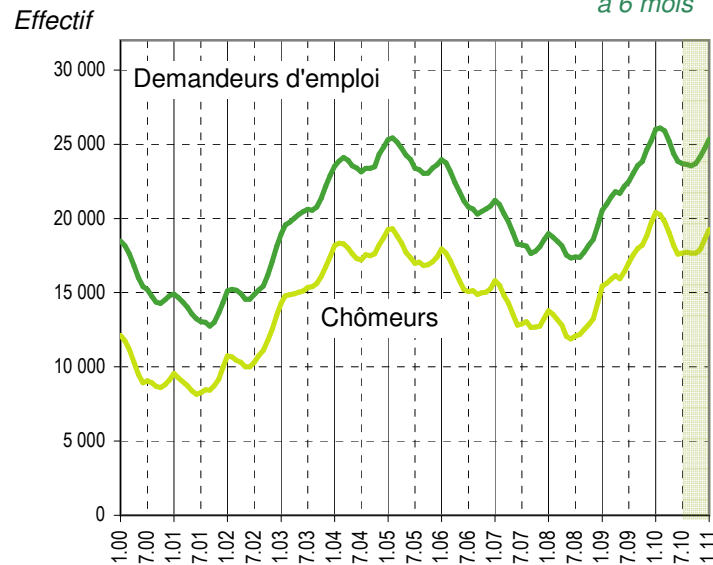
(2) Tout demandeur d'emploi n'exerçant aucune activité lucrative au-delà de 6 heures par semaine et disponible de suite.

Sources : SCRIS - PISE, PLASTA - SECO, Service de l'emploi du canton de Vaud.

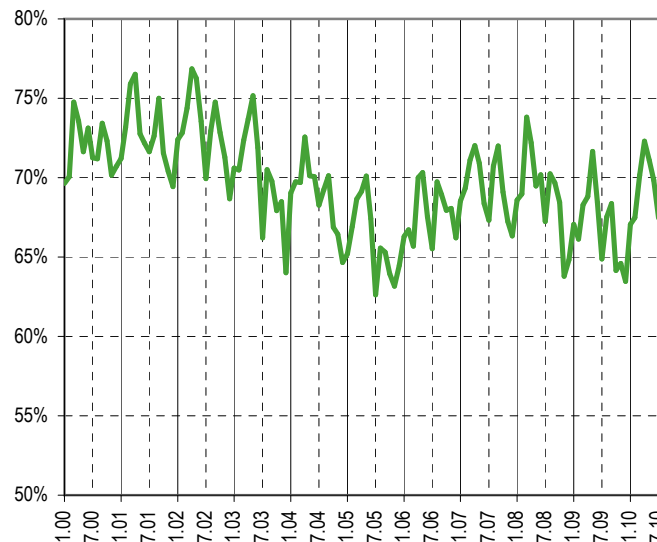


Evolution des demandeurs d'emploi

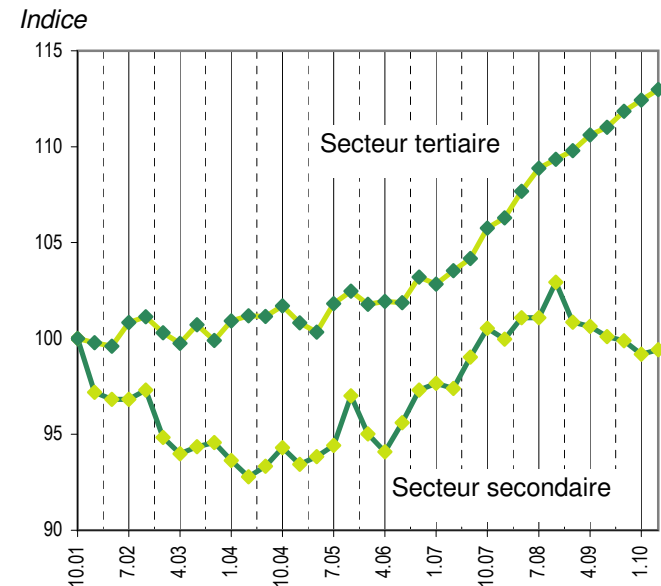
Prévision  
à 6 mois



Taux de retour à l'emploi des demandeurs d'emploi

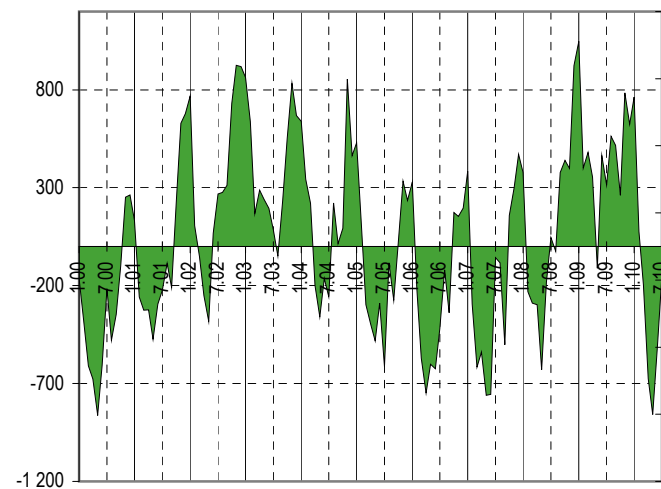


Indice de l'emploi dans les secteurs secondaire et tertiaire\* (100 = octobre 2001)



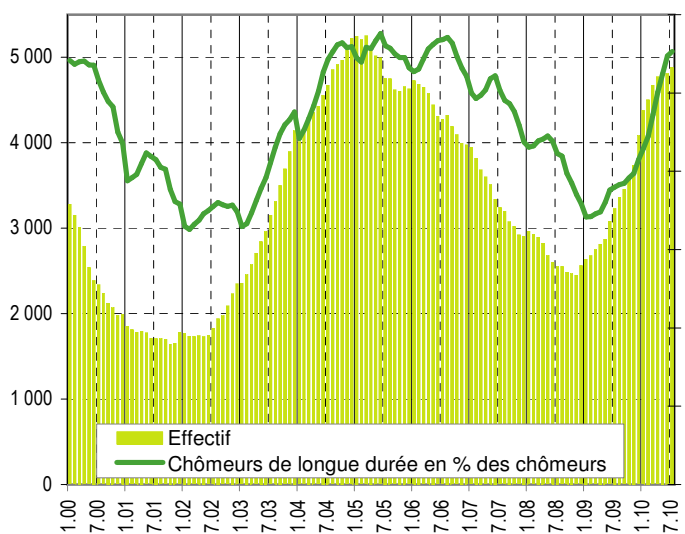
Demandeurs d'emploi : inscriptions moins annulations

Effectif



Chômeurs de longue durée (1)

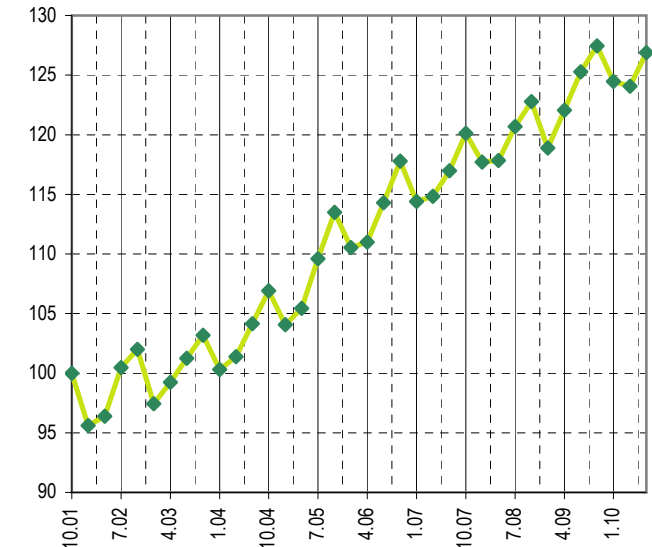
Effectif



(1) Personnes ayant une durée de chômage de plus d'une année.

Indice de l'emploi dans la construction\* (100 = octobre 2001)

Indice



Sources\*: OFS, Fédération vaudoise des entrepreneurs