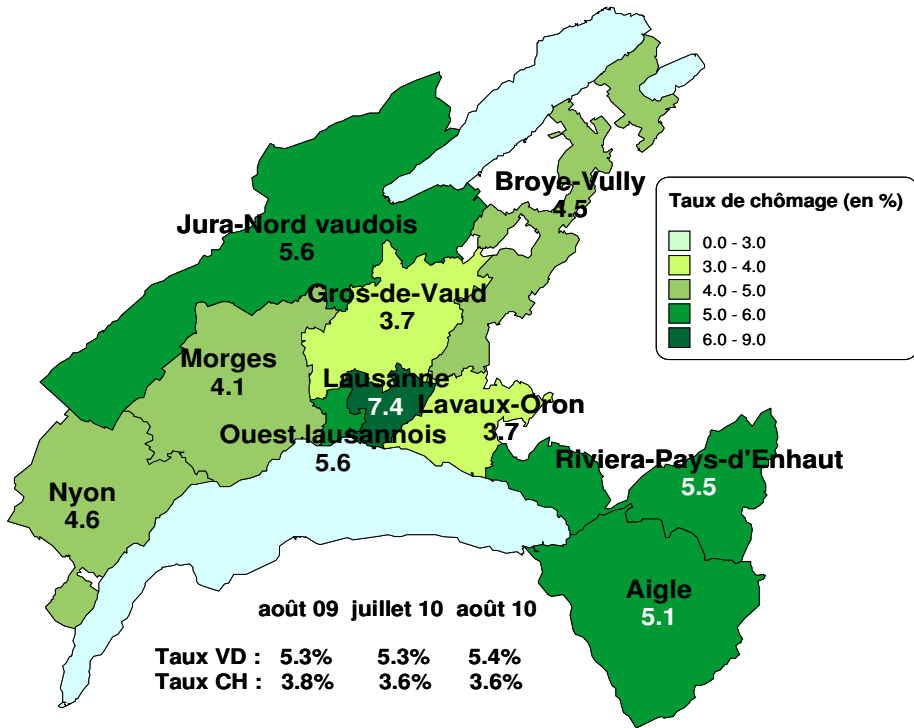
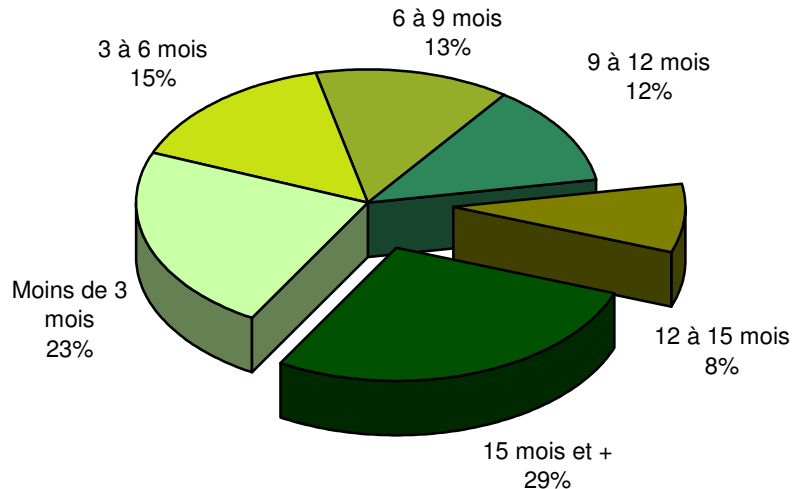


Taux de chômage par district



Demands d'emploi selon la durée de recherche d'emploi



	Demandeurs d'emploi (1)		Chômeurs (2)		Demandeurs d'emploi non chômeurs				
		var. mensuelle	var. annuelle		var. mensuelle	var. annuelle			
Total	24 041	+1%	+4%	17 978	+2%	+2%	6 063	+0%	+10%
Taux (Population active RFP 2000 : 332'718)									
Taux	7.2%			5.4%					
Selon le sexe									
Hommes	12 617	+1%	+3%	9 690	+1%	+0%	2 927	+0%	+11%
Femmes	11 424	+2%	+6%	8 288	+3%	+5%	3 136	+1%	+10%
Selon l'origine									
Suisses	12 763	+2%	+3%	9 651	+3%	+2%	3 112	-0%	+8%
Etrangers	11 278	+1%	+5%	8 327	+1%	+3%	2 951	+1%	+13%
Selon l'âge									
Moins de 20 ans	777	+30%	-4%	622	+40%	-2%	155	+0%	-12%
20 à 29 ans	5 822	+2%	-2%	4 540	+4%	-5%	1 282	-2%	+8%
30 à 39 ans	6 495	-0%	+5%	4 935	-0%	+4%	1 560	+1%	+8%
40 à 49 ans	5 692	+1%	+8%	4 139	+2%	+5%	1 553	-1%	+16%
50 à 59 ans	3 920	-1%	+11%	2 820	-2%	+10%	1 100	+3%	+12%
60 ans et plus	1 335	+0%	+8%	922	+0%	+6%	413	+1%	+13%
Selon la branche économique (NOGA 2008)									
Agriculture, sylviculture et pêche	142	+1%	+8%	100	+2%	+0%	42	-2%	+35%
Aliments, boissons et tabac	362	+1%	+9%	273	+0%	+9%	89	+3%	+7%
Industrie du papier, imprimerie	240	+2%	-18%	184	+3%	-17%	56	-2%	-21%
Industrie chimique, raffinage de pétrole	205	-2%	+2%	161	-4%	-3%	44	+5%	+29%
Métallurgie, produits métalliques	437	-1%	-2%	300	-1%	-15%	137	-3%	+47%
Electrotechnique, électronique, horlogerie, optique	643	-2%	-15%	494	-5%	-20%	149	+9%	+10%
Fabrication de machines	309	-7%	-10%	243	-9%	-9%	66	-1%	-13%
Fabrication de véhicules	49	+2%	-47%	40	+8%	-45%	9	-18%	-53%
Fabrication de meubles; Réparation de machines	214	+2%	-3%	161	+5%	-6%	53	-5%	+8%
Production et distribution d'énergie	79	+1%	-26%	59	-3%	-34%	20	+18%	+11%
Recyclage; traitement et distribution d'eau	67	-1%	+5%	47	-8%	+9%	20	+18%	-5%
Construction	1 271	-2%	-12%	925	-2%	-14%	346	-3%	-9%
Commerce et réparation d'auto. et moto.	377	+4%	+13%	306	+6%	+15%	71	-1%	+3%
Commerce de gros	1 289	+0%	+1%	984	+0%	+1%	305	+0%	+2%
Commerce de détail	2 106	+2%	+16%	1 574	+3%	+13%	532	+1%	+25%
Transports et entreposage	807	+0%	+3%	599	-1%	+3%	208	+5%	+3%
Hébergement et restauration	2 429	+0%	+7%	1 732	+1%	+4%	697	-3%	+15%
Informatique	383	+1%	-11%	318	+0%	-12%	65	+7%	-2%
Banque	589	-2%	+1%	513	-1%	+3%	76	-7%	-11%
Assurances	243	+0%	+6%	200	-4%	+7%	43	+30%	+2%
Activités immobilières	239	+5%	-3%	178	+9%	-10%	61	-5%	+27%
Recherche et développement	139	-5%	-8%	116	-9%	-2%	23	+21%	-30%
Activités de services administratifs	2 666	+0%	+0%	1 863	+1%	-7%	803	-0%	+20%
Administration publique	599	-2%	+15%	433	-3%	+8%	166	+2%	+37%
Enseignement	1 268	+10%	+26%	959	+12%	+25%	309	+4%	+30%
Santé humaine et action sociale	1 720	+4%	+14%	1 266	+6%	+14%	454	+0%	+16%
Autres activités de service	704	+4%	-0%	534	+6%	+2%	170	-3%	-8%

	Demandeurs d'emploi (1)		Chômeurs (2)		Demandeurs d'emploi non chômeurs				
		var. mensuelle	var. annuelle		var. mensuelle	var. annuelle			
Nouvelles inscriptions	2 529	+16%	+4%	2 383	+15%	+2%	147	+30%	+44%
Transfert de demandeur d'emploi non chômeur à chômeur				874			-874		
Transfert de chômeur à demandeur d'emploi non chômeur				-1 396			1 396		
Annulations de dossiers	2 190	-5%	+18%	1 546	-6%	+16%	645	-3%	+23%
Solde	339			315			24		
Selon le motif d'annulation									
Retour vers l'emploi	1 500	-4%	+20%	991	-4%	+16%	509	-5%	+27%
Sans emploi	689	-8%	+14%	554	-11%	+16%	135	+2%	+10%
Inconnu	1	-50%	-75%	1	-50%	-75%	0	+0%	+0%

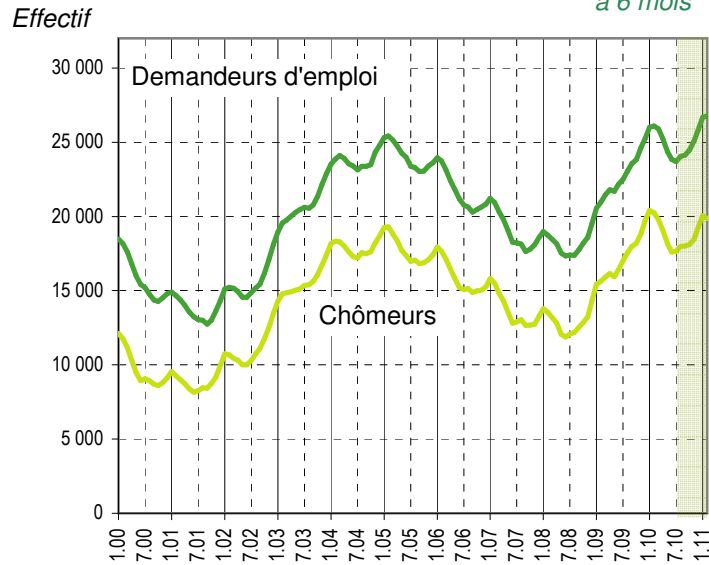
(1) Toute personne inscrite à un office régional de placement (ORP).

(2) Tout demandeur d'emploi n'exerçant aucune activité lucrative au-delà de 6 heures par semaine et disponible de suite.

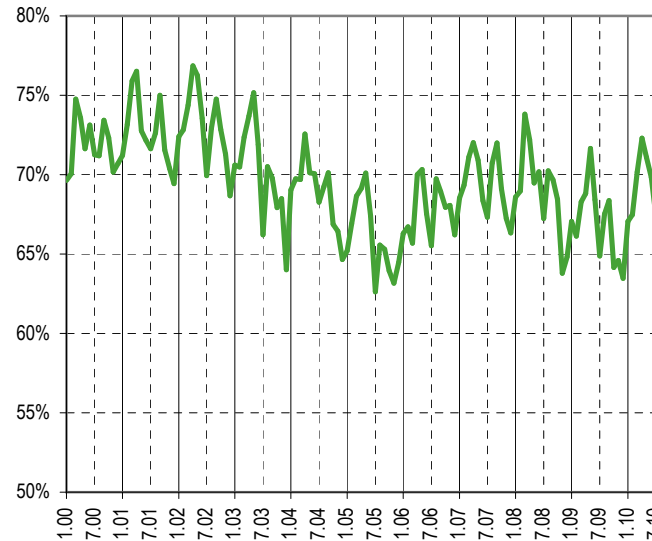
Sources : SCRIS - PISE, PLASTA - SECO, Service de l'emploi du canton de Vaud.

Evolution des demandeurs d'emploi

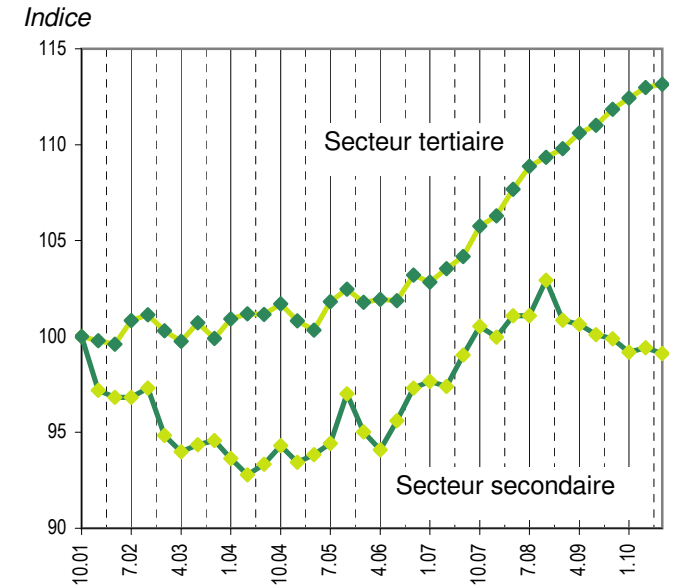
Prévision à 6 mois



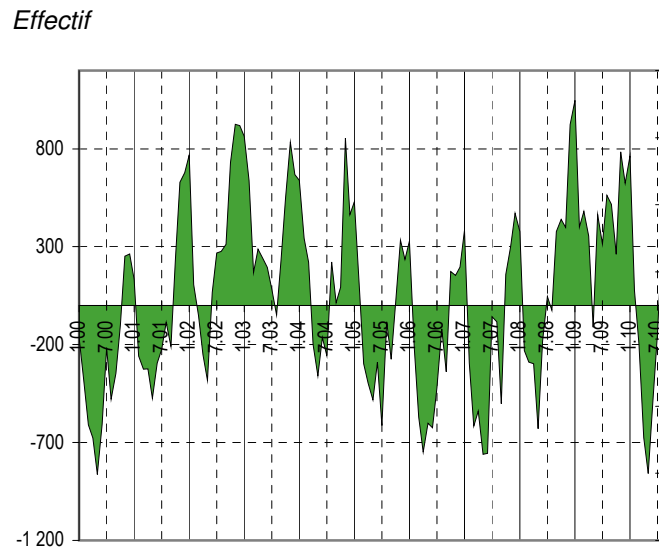
Taux de retour à l'emploi des demandeurs d'emploi



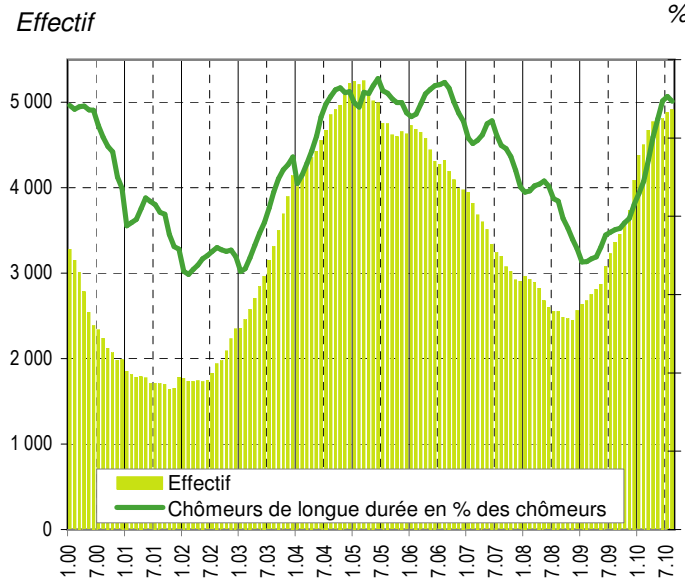
Indice de l'emploi dans les secteurs secondaire et tertiaire* (100 = octobre 2001)



Demandeurs d'emploi : inscriptions moins annulations

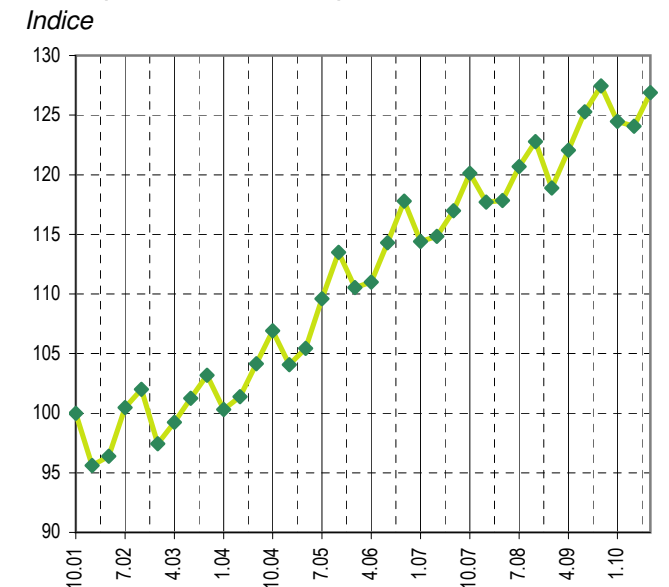


Chômeurs de longue durée (1)



(1) Personnes ayant une durée de chômage de plus d'une année.

Indice de l'emploi dans la construction* (100 = octobre 2001)



Sources*: OFS, Fédération vaudoise des entrepreneurs