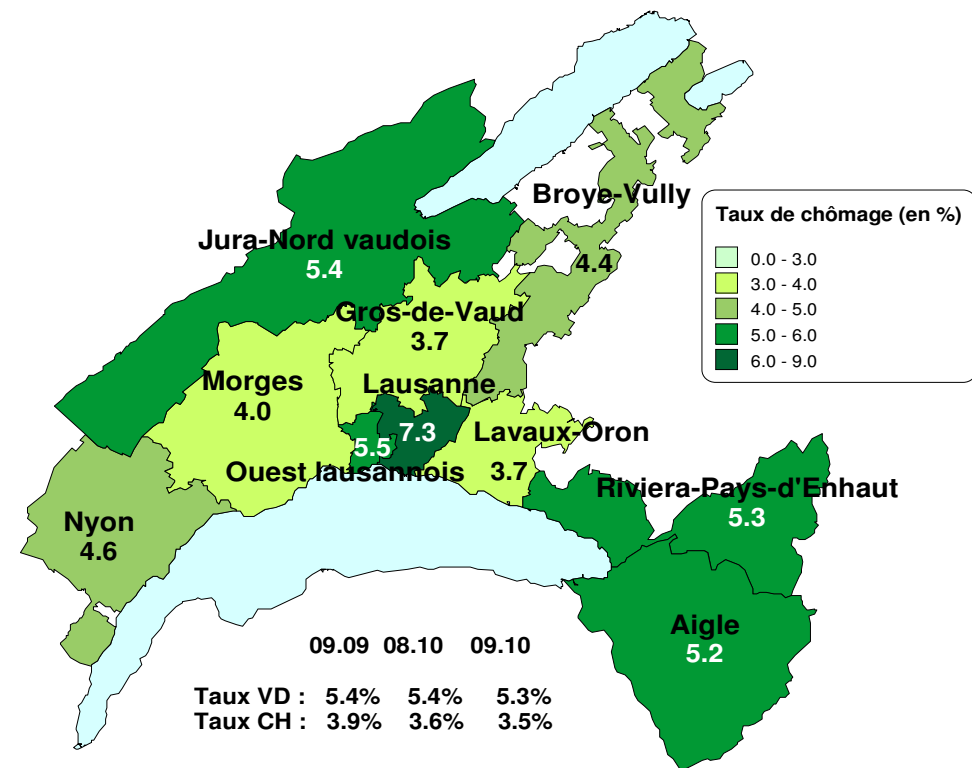


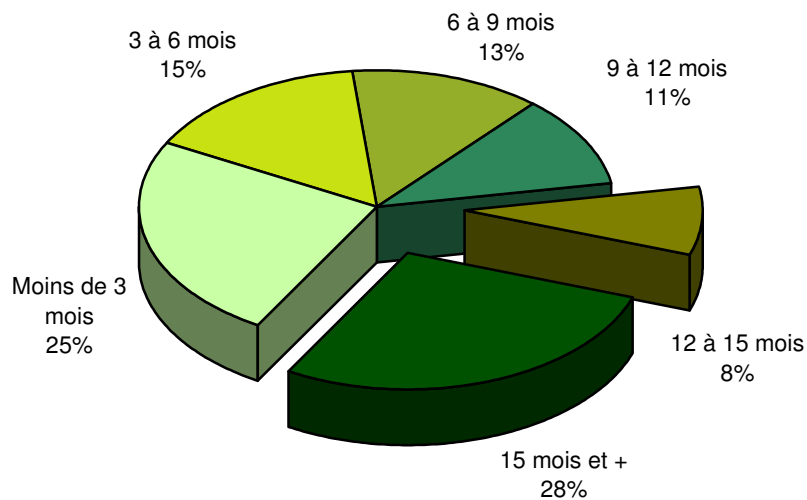
Taux de chômage par district



Effectifs en fin de mois

| | Demandeurs d'emploi (1) | | | Chômeurs (2) | | | Demandeurs d'emploi non Chômeurs | | |
|---|-------------------------|----------------|---------------|---------------|----------------|---------------|----------------------------------|----------------|---------------|
| | | var. mensuelle | var. annuelle | | var. mensuelle | var. annuelle | | var. mensuelle | var. annuelle |
| Total | 24'002 | -0% | +2% | 17'697 | -2% | -2% | 6'305 | +4% | +13% |
| Taux (Population active RFP 2000 : 332'718) | 7.2% | | | 5.3% | | | | | |
| <i>Selon le sexe</i> | | | | | | | | | |
| | 12'560 | -0% | -0% | 9'470 | -2% | -4% | 3'090 | +6% | +15% |
| | 11'442 | +0% | +4% | 8'227 | -1% | +2% | 3'215 | +3% | +10% |
| <i>Selon l'origine</i> | | | | | | | | | |
| | 12'675 | -1% | +1% | 9'389 | -3% | -2% | 3'286 | +6% | +11% |
| | 11'327 | +0% | +2% | 8'308 | -0% | -1% | 3'019 | +2% | +15% |
| <i>Selon l'âge</i> | | | | | | | | | |
| | 879 | +13% | -6% | 642 | +3% | -6% | 237 | +53% | -4% |
| | 5'737 | -1% | -6% | 4'417 | -3% | -10% | 1'320 | +3% | +11% |
| | 6'473 | -0% | +2% | 4'847 | -2% | -0% | 1'626 | +4% | +11% |
| | 5'691 | -0% | +6% | 4'136 | -0% | +2% | 1'555 | +0% | +17% |
| | 3'891 | -1% | +8% | 2'739 | -3% | +5% | 1'152 | +5% | +16% |
| | 1'331 | -0% | +8% | 916 | -1% | +8% | 415 | +0% | +8% |
| <i>Selon la branche économique (NOGA 2008)</i> | | | | | | | | | |
| Agriculture, sylviculture et pêche | 146 | +3% | +16% | 106 | +6% | +12% | 40 | -5% | +29% |
| Aliments, boissons et tabac | 340 | -6% | +2% | 255 | -7% | +2% | 85 | -4% | +2% |
| Industrie du papier, imprimerie | 239 | -0% | -18% | 182 | -1% | -18% | 57 | +2% | -21% |
| Industrie chimique, raffinage de pétrole | 209 | +2% | +3% | 154 | -4% | -9% | 55 | +25% | +67% |
| Métallurgie, produits métalliques | 413 | -5% | -11% | 284 | -5% | -22% | 129 | -6% | +26% |
| Electrotechnique, électronique, horlogerie, optique | 612 | -5% | -19% | 473 | -4% | -23% | 139 | -7% | +1% |
| Fabrication de machines | 291 | -6% | -12% | 215 | -12% | -15% | 76 | +15% | -1% |
| Fabrication de véhicules | 50 | +2% | -38% | 40 | +0% | -32% | 10 | +11% | -52% |
| Fabrication de meubles; Réparation de machines | 202 | -6% | -13% | 149 | -7% | -15% | 53 | +0% | -9% |
| Production et distribution d'énergie | 70 | -11% | -32% | 53 | -10% | -39% | 17 | -15% | +6% |
| Recyclage; traitement et distribution d'eau | 68 | +1% | -4% | 47 | +0% | +0% | 21 | +5% | -13% |
| Construction | 1'253 | -1% | -14% | 896 | -3% | -17% | 357 | +3% | -3% |
| Commerce et réparation d'auto. et moto. | 365 | -3% | +5% | 289 | -6% | +6% | 76 | +7% | -1% |
| Commerce de gros | 1'276 | -1% | -1% | 966 | -2% | -3% | 310 | +2% | +7% |
| Commerce de détail | 2'114 | +0% | +11% | 1'546 | -2% | +5% | 568 | +7% | +32% |
| Transports et entreposage | 808 | +0% | +3% | 594 | -1% | +1% | 214 | +3% | +11% |
| Hébergement et restauration | 2'479 | +2% | +6% | 1'779 | +3% | +3% | 700 | +0% | +16% |
| Informatique | 381 | -1% | -12% | 311 | -2% | -14% | 70 | +8% | +3% |
| Banque | 567 | -4% | -4% | 481 | -6% | -4% | 86 | +13% | -3% |
| Assurances | 246 | +1% | +10% | 197 | -2% | +9% | 49 | +14% | +17% |
| Activités immobilières | 248 | +4% | -3% | 180 | +1% | -13% | 68 | +11% | +42% |
| Recherche et développement | 124 | -11% | -22% | 103 | -11% | -18% | 21 | -9% | -36% |
| Transfert de chômeur à demandeur d'emploi non chômeur | 2'693 | +1% | -1% | 1'856 | -0% | -9% | 837 | +4% | +24% |
| Activités de services administratifs | 604 | +1% | +10% | 439 | +1% | +4% | 165 | -1% | +29% |
| Administration publique | 1'319 | +4% | +18% | 941 | -2% | +14% | 378 | +22% | +30% |
| Enseignement | 1'753 | +2% | +12% | 1'284 | +1% | +11% | 469 | +3% | +14% |
| Santé humaine et action sociale | 720 | +2% | +1% | 540 | +1% | +3% | 180 | +6% | -4% |
| Autres activités de service | | | | | | | | | |

Demandeurs d'emploi selon la durée de recherche d'emploi



Flux mensuels

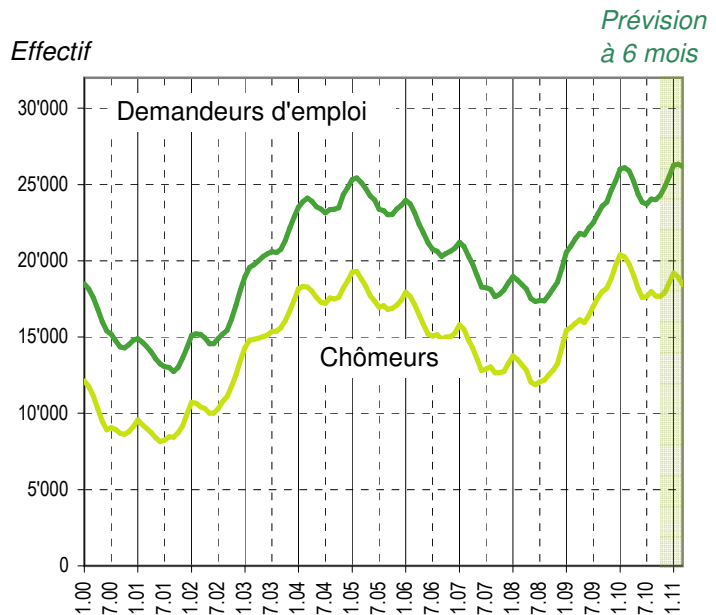
| | Demandeurs d'emploi (1) | | | Chômeurs (2) | | | Demandeurs d'emploi non Chômeurs | | |
|---|-------------------------|----------------|---------------|---------------|----------------|---------------|----------------------------------|----------------|---------------|
| | | var. mensuelle | var. annuelle | | var. mensuelle | var. annuelle | | var. mensuelle | var. annuelle |
| Nouvelles inscriptions | 2'660 | +5% | -9% | 2'510 | +6% | -10% | 150 | -4% | +4% |
| Transfert de demandeur d'emploi non chômeur à chômeur | | | | 823 | | | -823 | | |
| Transfert de chômeur à demandeur d'emploi non chômeur | | | | -1'625 | | | 1'625 | | |
| Annulations de dossiers | 2'699 | +23% | +13% | 1'989 | +29% | +15% | 710 | +10% | +8% |
| Solde | -39 | | | -281 | | | 242 | | |
| <i>Selon le motif d'annulation</i> | | | | | | | | | |
| Retour vers l'emploi | 1'800 | +20% | +10% | 1'273 | +28% | +12% | 527 | +4% | +6% |
| Sans emploi | 897 | +30% | +18% | 715 | +29% | +20% | 182 | +35% | +12% |
| Inconnu | 2 | +100% | -100% | 1 | +0% | -100% | 1 | -100% | -100% |

(1) Toute personne inscrite à un office régional de placement (ORP).

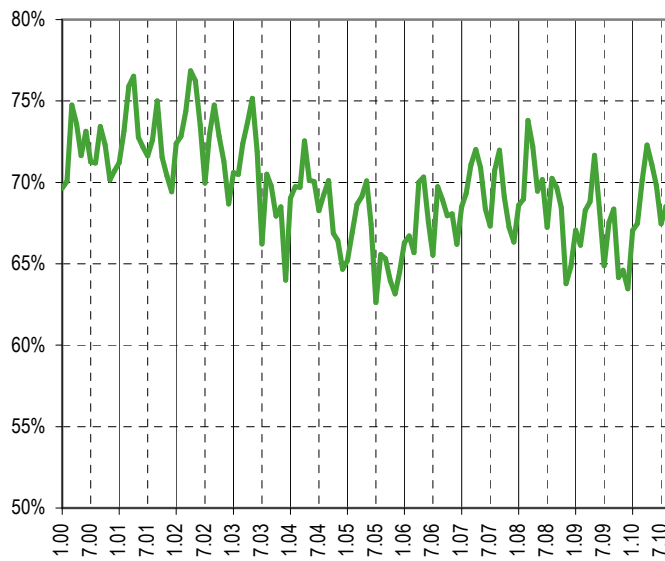
(2) Tout demandeur d'emploi n'exerçant aucune activité lucrative au-delà de 6 heures par semaine et disponible de suite.

Sources : SCRIS - PISE, PLASTA - SECO, Service de l'emploi du canton de Vaud.

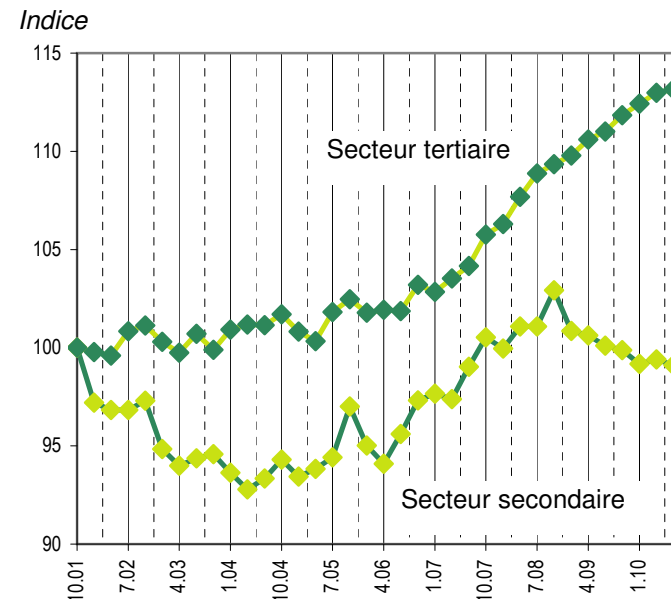
Evolution des demandeurs d'emploi



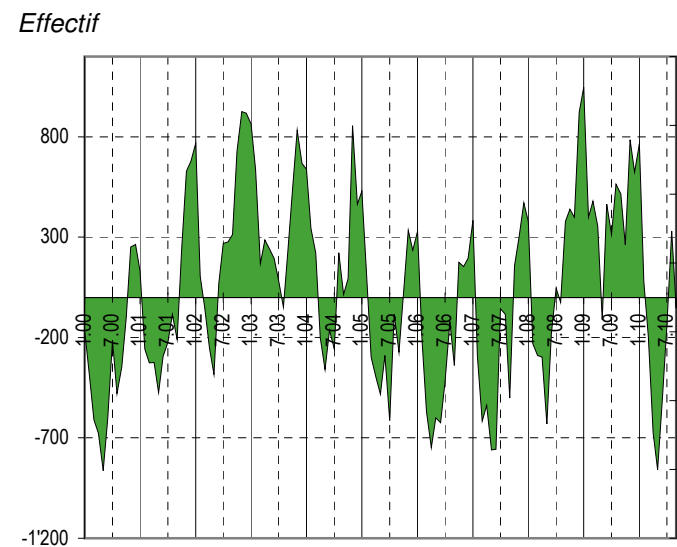
Taux de retour à l'emploi des demandeurs d'emploi



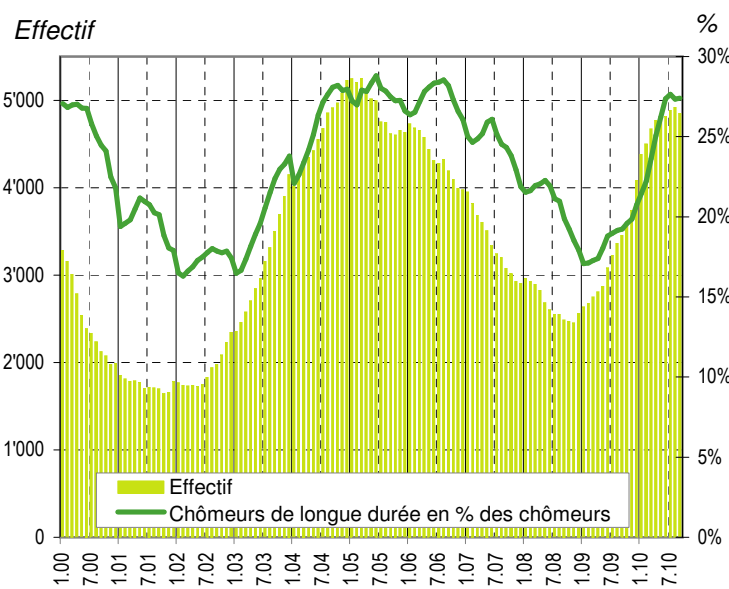
Indice de l'emploi dans les secteurs secondaire et tertiaire* (100 = octobre 2001)



Demandeurs d'emploi : inscriptions moins annulations

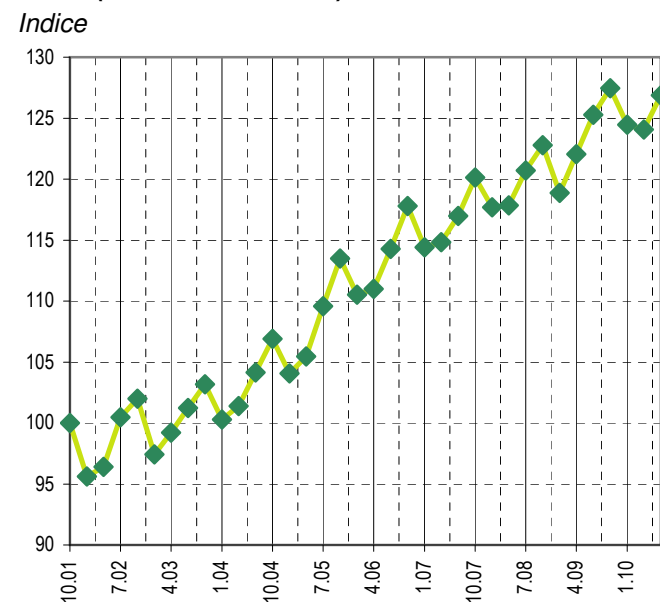


Chômeurs de longue durée (1)



(1) Personnes ayant une durée de chômage de plus d'une année.

Indice de l'emploi dans la construction* (100 = octobre 2001)



Sources*: OFS, Fédération vaudoise des entrepreneurs