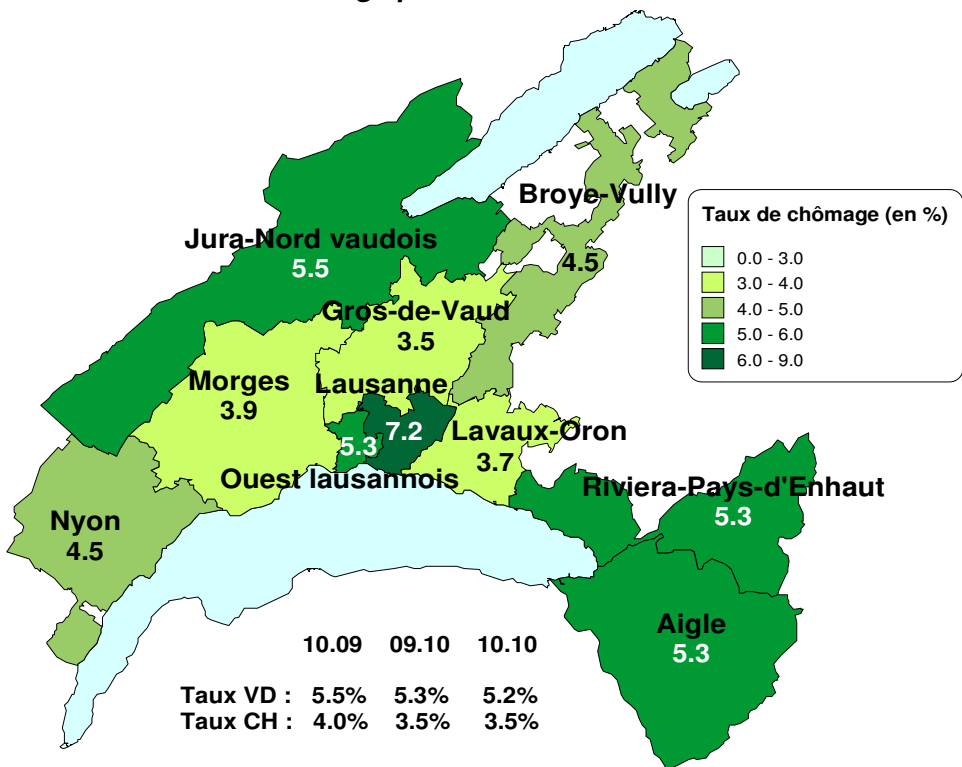


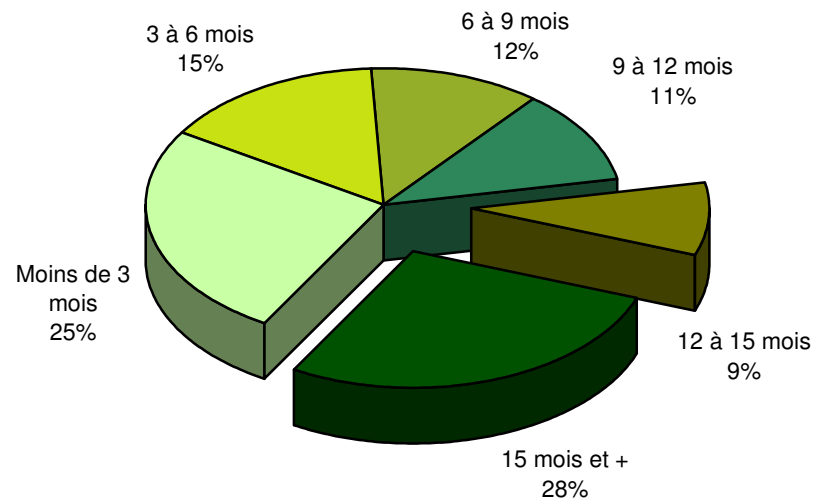
Taux de chômage par district



Effectifs en fin de mois

| | Demandeurs d'emploi (1) | | | Chômeurs (2) | | | Demandeurs d'emploi non Chômeurs | | |
|---|-------------------------|----------------|---------------|---------------|----------------|---------------|----------------------------------|----------------|---------------|
| | | var. mensuelle | var. annuelle | | var. mensuelle | var. annuelle | | var. mensuelle | var. annuelle |
| Total | 23'796 | -1% | -0% | 17'438 | -1% | -4% | 6'358 | +1% | +13% |
| Taux (Population active RFP 2000 : 332'718) | 7.2% | | | 5.2% | | | | | |
| <i>Selon le sexe</i> | | | | | | | | | |
| | 12'511 | -0% | -2% | 9'349 | -1% | -6% | 3'162 | +2% | +16% |
| | 11'285 | -1% | +1% | 8'089 | -2% | -2% | 3'196 | -1% | +10% |
| <i>Selon l'origine</i> | | | | | | | | | |
| | 12'524 | -1% | -1% | 9'225 | -2% | -4% | 3'299 | +0% | +10% |
| | 11'272 | -0% | +0% | 8'213 | -1% | -4% | 3'059 | +1% | +15% |
| <i>Selon l'âge</i> | | | | | | | | | |
| | 885 | +1% | -3% | 565 | -12% | -9% | 320 | +35% | +9% |
| | 5'591 | -3% | -9% | 4'233 | -4% | -14% | 1'358 | +3% | +12% |
| | 6'447 | -0% | +0% | 4'830 | -0% | -3% | 1'617 | -1% | +12% |
| | 5'657 | -1% | +4% | 4'166 | +1% | +1% | 1'491 | -4% | +12% |
| | 3'871 | -1% | +7% | 2'723 | -1% | +3% | 1'148 | -0% | +19% |
| | 1'345 | +1% | +5% | 921 | +1% | +4% | 424 | +2% | +8% |
| <i>Selon la branche économique (NOGA 2008)</i> | | | | | | | | | |
| Agriculture, sylviculture et pêche | 171 | +17% | +29% | 130 | +23% | +29% | 41 | +2% | +28% |
| Aliments, boissons et tabac | 328 | -4% | -7% | 243 | -5% | -9% | 85 | +0% | -2% |
| Industrie du papier, imprimerie | 227 | -5% | -20% | 173 | -5% | -19% | 54 | -5% | -22% |
| Industrie chimique, raffinage de pétrole | 200 | -4% | +8% | 146 | -5% | -4% | 54 | -2% | +59% |
| Métallurgie, produits métalliques | 392 | -5% | -16% | 261 | -8% | -29% | 131 | +2% | +30% |
| Electrotechnique, électronique, horlogerie, optique | 594 | -3% | -20% | 444 | -6% | -27% | 150 | +8% | +14% |
| Fabrication de machines | 272 | -7% | -14% | 197 | -8% | -18% | 75 | -1% | -1% |
| Fabrication de véhicules | 56 | +12% | -28% | 42 | +5% | -31% | 14 | +40% | -18% |
| Fabrication de meubles; Réparation de machines | 195 | -3% | -15% | 143 | -4% | -17% | 52 | -2% | -7% |
| Production et distribution d'énergie | 69 | -1% | -30% | 54 | +2% | -33% | 15 | -12% | -21% |
| Recyclage; traitement et distribution d'eau | 68 | +0% | +6% | 47 | +0% | +12% | 21 | +0% | -5% |
| Construction | 1'252 | -0% | -13% | 900 | +0% | -15% | 352 | -1% | -6% |
| Commerce et réparation d'auto. et moto. | 341 | -7% | -4% | 264 | -9% | -5% | 77 | +1% | -1% |
| Commerce de gros | 1'282 | +0% | -0% | 982 | +2% | -2% | 300 | -3% | +5% |
| Commerce de détail | 2'130 | +1% | +11% | 1'555 | +1% | +4% | 575 | +1% | +36% |
| Transports et entreposage | 771 | -5% | -2% | 563 | -5% | -5% | 208 | -3% | +7% |
| Hébergement et restauration | 2'559 | +3% | +3% | 1'839 | +3% | -2% | 720 | +3% | +17% |
| Informatique | 372 | -2% | -14% | 294 | -5% | -19% | 78 | +11% | +13% |
| Banque | 552 | -3% | -10% | 460 | -4% | -12% | 92 | +7% | +2% |
| Assurances | 237 | -4% | +9% | 193 | -2% | +11% | 44 | -10% | +2% |
| Activités immobilières | 246 | -1% | -4% | 183 | +2% | -9% | 63 | -7% | +19% |
| Recherche et développement | 125 | +1% | -19% | 108 | +5% | -14% | 17 | -19% | -39% |
| Activités de services administratifs | 2'673 | -1% | -2% | 1'844 | -1% | -10% | 829 | -1% | +21% |
| Administration publique | 572 | -5% | -3% | 403 | -8% | -10% | 169 | +2% | +19% |
| Enseignement | 1'313 | -0% | +10% | 894 | -5% | +3% | 419 | +11% | +30% |
| Santé humaine et action sociale | 1'779 | +1% | +16% | 1'300 | +1% | +15% | 479 | +2% | +17% |
| Autres activités de service | 708 | -2% | -3% | 528 | -2% | -4% | 180 | +0% | +1% |

Demandeurs d'emploi selon la durée de recherche d'emploi



Flux mensuels

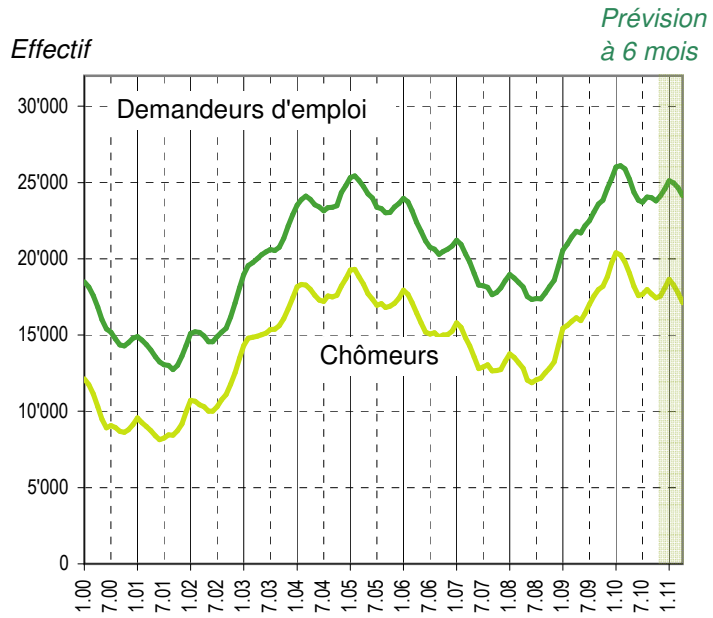
| | Demandeurs d'emploi (1) | | | Chômeurs (2) | | | Demandeurs d'emploi non Chômeurs | | |
|---|-------------------------|----------------|---------------|---------------|----------------|---------------|----------------------------------|----------------|---------------|
| | | var. mensuelle | var. annuelle | | var. mensuelle | var. annuelle | | var. mensuelle | var. annuelle |
| Nouvelles inscriptions | 2'462 | -7% | -7% | 2'349 | -6% | -7% | 119 | -16% | -16% |
| Transfert de demandeur d'emploi non chômeur à chômeur | | | | 884 | | | -884 | | |
| Transfert de chômeur à demandeur d'emploi non chômeur | | | | -1'561 | | | 1'561 | | |
| Annulations de dossiers | 2'668 | -1% | +12% | 1'931 | -3% | +8% | 743 | +4% | +22% |
| Solde | -206 | | | -259 | | | 53 | | |
| <i>Selon le motif d'annulation</i> | | | | | | | | | |
| Retour vers l'emploi | 1'728 | -4% | +13% | 1'188 | -7% | +9% | 540 | +2% | +21% |
| Sans emploi | 938 | +5% | +9% | 741 | +4% | +6% | 197 | +8% | +25% |
| Inconnu | 2 | +0% | -100% | 2 | +100% | -100% | 0 | -100% | -100% |

(1) Toute personne inscrite à un office régional de placement (ORP).

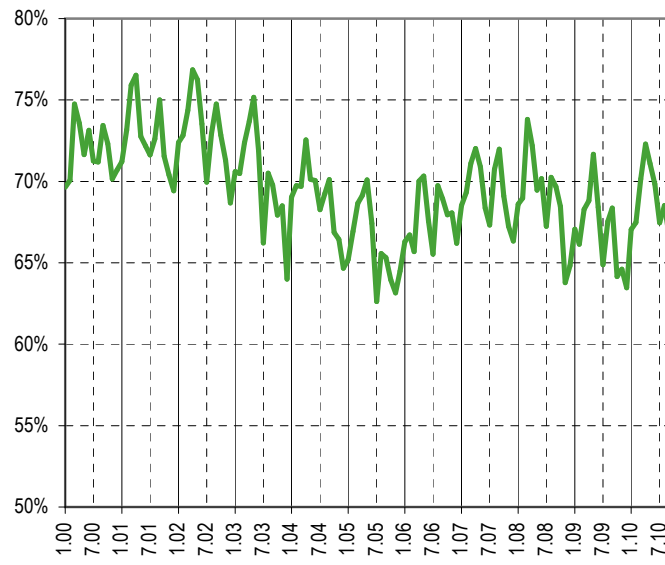
(2) Tout demandeur d'emploi n'exerçant aucune activité lucrative au-delà de 6 heures par semaine et disponible de suite.

Sources : SCRIS - PISE, PLASTA - SECO, Service de l'emploi du canton de Vaud.

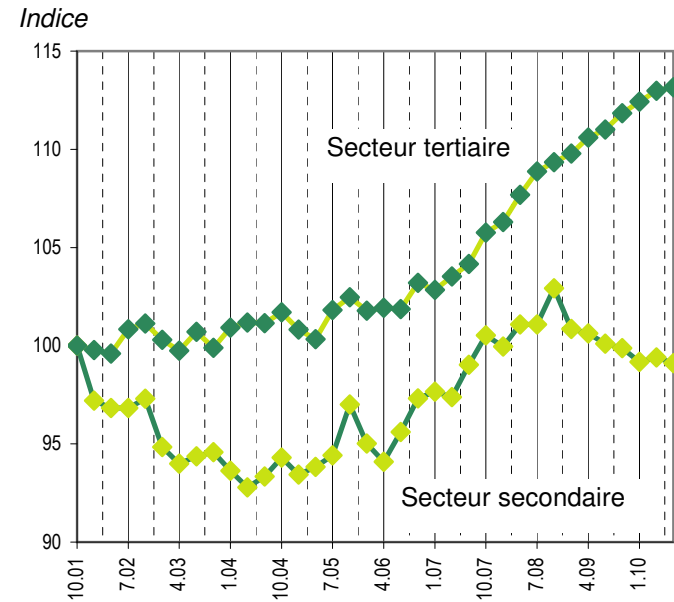
Evolution des demandeurs d'emploi



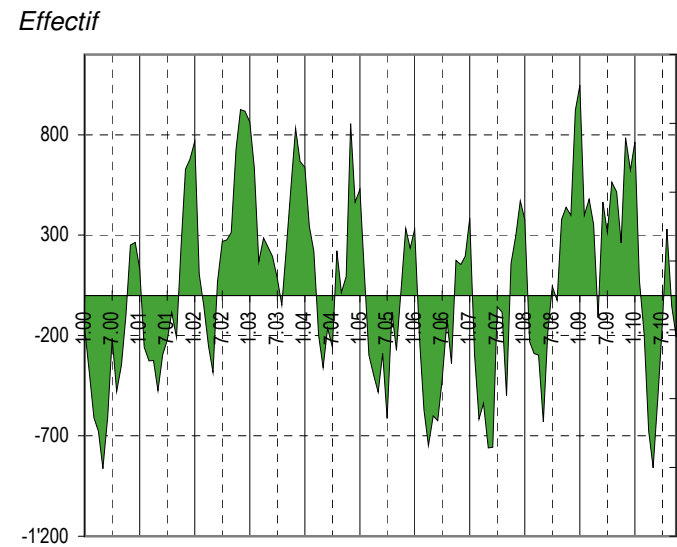
Taux de retour à l'emploi des demandeurs d'emploi



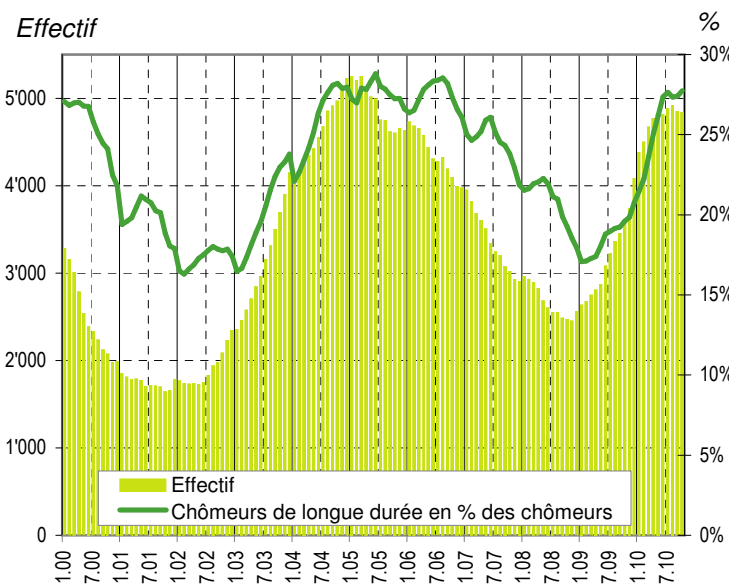
Indice de l'emploi dans les secteurs secondaire et tertiaire* (100 = octobre 2001)



Demandeurs d'emploi : inscriptions moins annulations

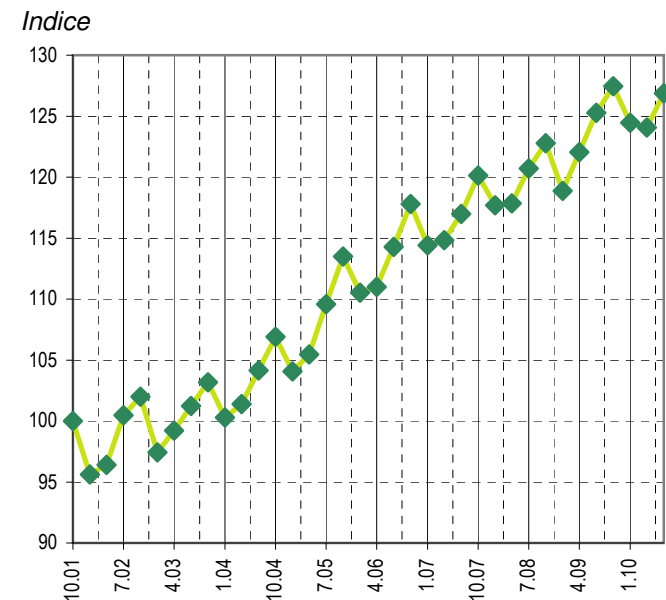


Chômeurs de longue durée (1)



(1) Personnes ayant une durée de chômage de plus d'une année.

Indice de l'emploi dans la construction* (100 = octobre 2001)



Sources*: OFS, Fédération vaudoise des entrepreneurs