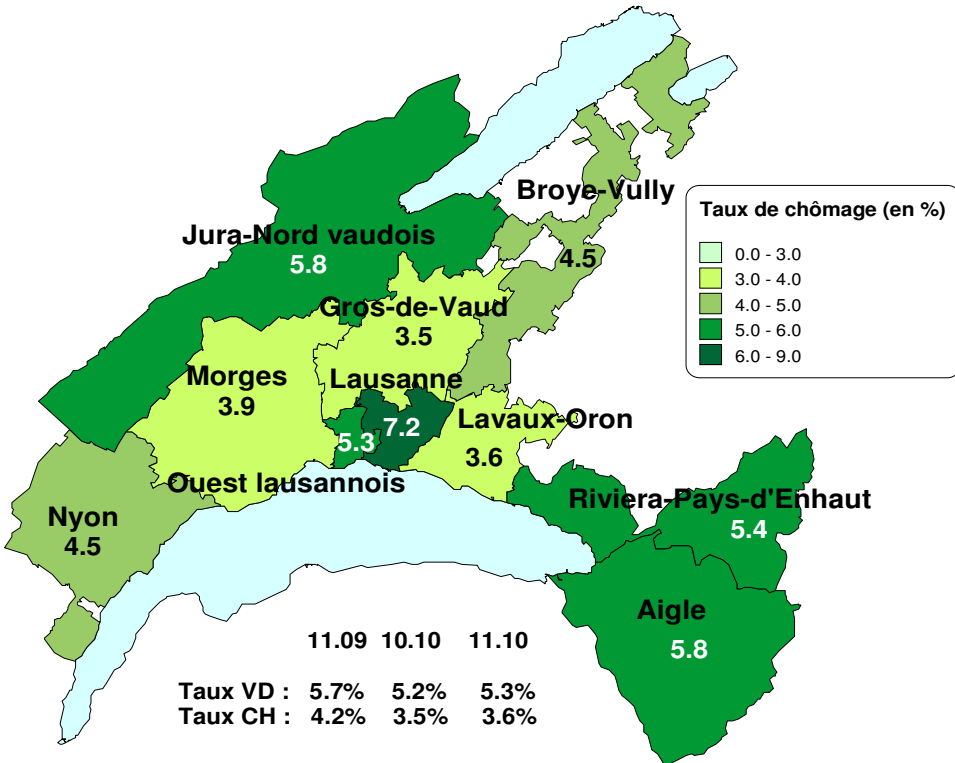


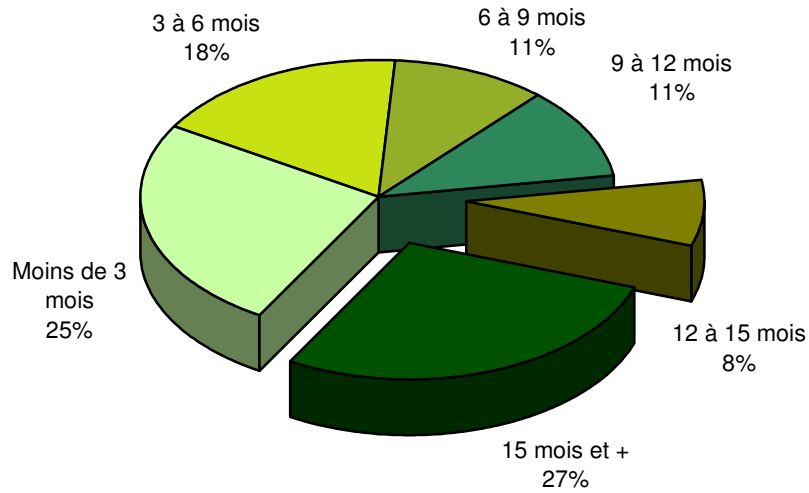
Taux de chômage par district



Effectifs en fin de mois

	Demandeurs d'emploi (1)			Chômeurs (2)			Demandeurs d'emploi non Chômeurs		
		var. mensuelle	var. annuelle		var. mensuelle	var. annuelle		var. mensuelle	var. annuelle
Total	24'138	+1%	-2%	17'679	+1%	-6%	6'459	+2%	+12%
Taux (Population active RFP 2000 : 332'718)	7.3%			5.3%					
<i>Selon le sexe</i>									
	12'890	+3%	-3%	9'631	+3%	-8%	3'259	+3%	+16%
	11'248	-0%	-1%	8'048	-1%	-3%	3'200	+0%	+7%
<i>Selon l'origine</i>									
	12'505	-0%	-2%	9'164	-1%	-6%	3'341	+1%	+8%
	11'633	+3%	-1%	8'515	+4%	-7%	3'118	+2%	+16%
<i>Selon l'âge</i>									
	836	-6%	-8%	491	-13%	-12%	345	+8%	-1%
	5'694	+2%	-10%	4'305	+2%	-14%	1'389	+2%	+9%
	6'563	+2%	-2%	4'905	+2%	-7%	1'658	+3%	+15%
	5'757	+2%	+2%	4'263	+2%	-1%	1'494	+0%	+10%
	3'914	+1%	+4%	2'768	+2%	-1%	1'146	-0%	+17%
	1'374	+2%	+6%	947	+3%	+4%	427	+1%	+11%
<i>Selon la branche économique (NOGA 2008)</i>									
Agriculture, sylviculture et pêche	186	+9%	+25%	142	+9%	+17%	44	+7%	+57%
Aliments, boissons et tabac	319	-3%	-12%	230	-5%	-17%	89	+5%	+2%
Industrie du papier, imprimerie	224	-1%	-22%	166	-4%	-24%	58	+7%	-17%
Industrie chimique, raffinage de pétrole	202	+1%	+3%	147	+1%	-12%	55	+2%	+90%
Métallurgie, produits métalliques	398	+2%	-23%	253	-3%	-38%	145	+11%	+28%
Electrotechnique, électronique, horlogerie, optique	569	-4%	-24%	430	-3%	-29%	139	-7%	-1%
Fabrication de machines	264	-3%	-22%	191	-3%	-28%	73	-3%	-1%
Fabrication de véhicules	51	-9%	-27%	38	-10%	-37%	13	-7%	+30%
Fabrication de meubles; Réparation de machines	198	+2%	-15%	148	+3%	-16%	50	-4%	-14%
Production et distribution d'énergie	66	-4%	-30%	52	-4%	-27%	14	-7%	-39%
Recyclage; traitement et distribution d'eau	70	+3%	+9%	51	+9%	+11%	19	-10%	+6%
Construction	1'382	+10%	-13%	1'029	+14%	-15%	353	+0%	-7%
Commerce et réparation d'auto. et moto.	340	-0%	+0%	261	-1%	-0%	79	+3%	+1%
Commerce de gros	1'316	+3%	+0%	1'005	+2%	-1%	311	+4%	+5%
Commerce de détail	2'123	-0%	+10%	1'545	-1%	+4%	578	+1%	+30%
Transports et entreposage	771	+0%	-4%	559	-1%	-6%	212	+2%	+2%
Hébergement et restauration	2'602	+2%	-1%	1'877	+2%	-6%	725	+1%	+16%
Informatique	369	-1%	-14%	294	+0%	-19%	75	-4%	+12%
Banque	551	-0%	-13%	451	-2%	-18%	100	+9%	+15%
Assurances	238	+0%	+6%	190	-2%	+4%	48	+9%	+17%
Activités immobilières	255	+4%	-6%	192	+5%	-9%	63	+0%	+5%
Recherche et développement	125	+0%	-19%	101	-6%	-21%	24	+41%	-8%
Activités de services administratifs	2'893	+8%	-1%	2'060	+12%	-7%	833	+0%	+18%
Administration publique	560	-2%	-5%	397	-1%	-10%	163	-4%	+11%
Enseignement	1'283	-2%	+5%	856	-4%	+2%	427	+2%	+13%
Santé humaine et action sociale	1'772	-0%	+15%	1'290	-1%	+13%	482	+1%	+21%
Autres activités de service	690	-3%	-4%	502	-5%	-8%	188	+4%	+7%

Demandeurs d'emploi selon la durée de recherche d'emploi



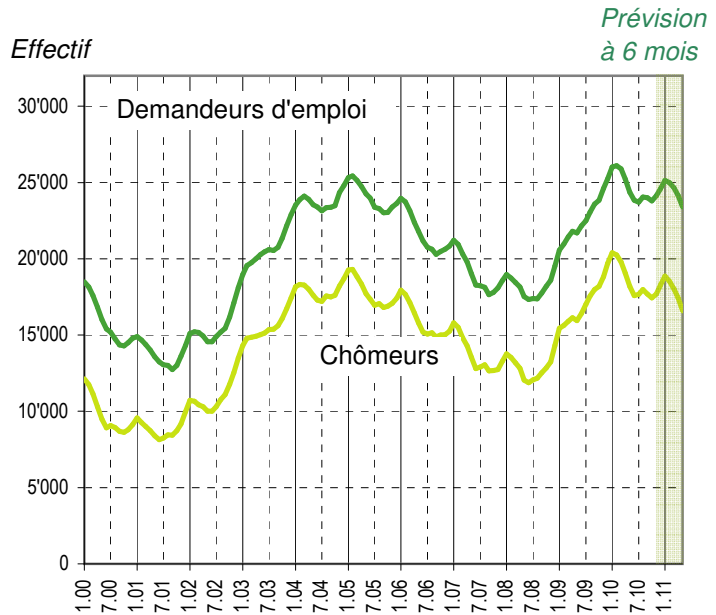
Flux mensuels

	Demandeurs d'emploi (1)			Chômeurs (2)			Demandeurs d'emploi non Chômeurs		
		var. mensuelle	var. annuelle		var. mensuelle	var. annuelle		var. mensuelle	var. annuelle
Nouvelles inscriptions	2'687	+9%	-2%	2'561	+9%	-1%	126	+6%	-20%
Transfert de demandeur d'emploi non chômeur à chômeur				901			-901		
Transfert de chômeur à demandeur d'emploi non chômeur				-1'516			1'516		
Annulations de dossiers	2'345	-12%	+19%	1'705	-12%	+17%	640	-13%	+26%
Solde	342			241			101		
<i>Selon le motif d'annulation</i>									
Retour vers l'emploi	1'477	-15%	+16%	978	-18%	+9%	499	-8%	+35%
Sans emploi	867	-8%	+25%	726	-2%	+30%	141	-28%	+3%
Inconnu	1	-50%	+0%	1	-50%	+0%	0	+0%	+0%

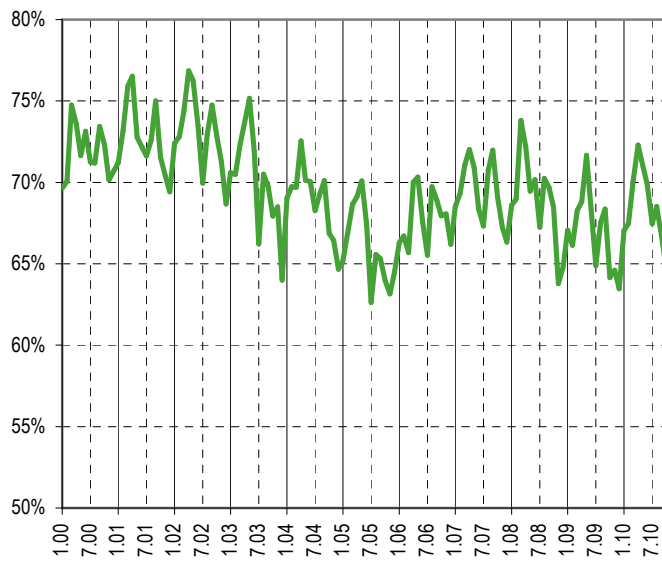
(1) Toute personne inscrite à un office régional de placement (ORP).
 (2) Tout demandeur d'emploi n'exerçant aucune activité lucrative au-delà de 6 heures par semaine et disponible de suite.

Sources : SCRIS - PISE, PLASTA - SECO, Service de l'emploi du canton de Vaud.

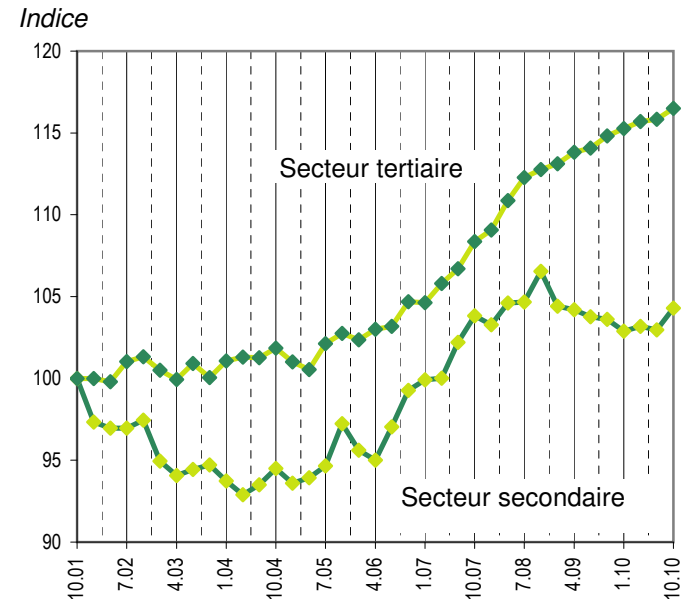
Evolution des demandeurs d'emploi



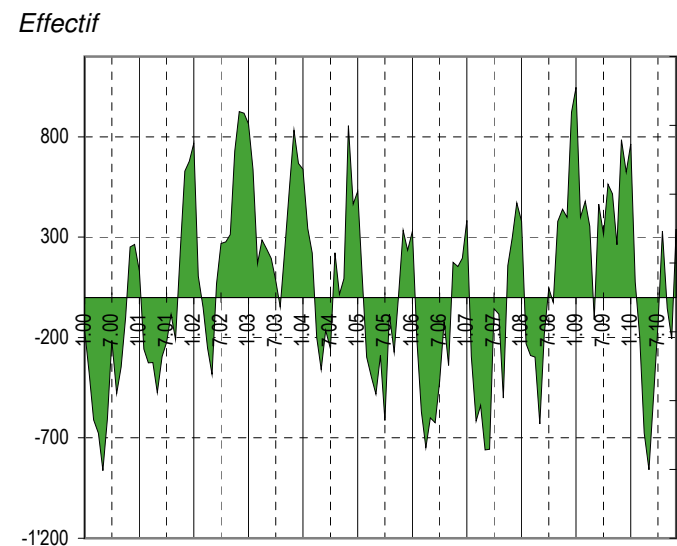
Taux de retour à l'emploi des demandeurs d'emploi



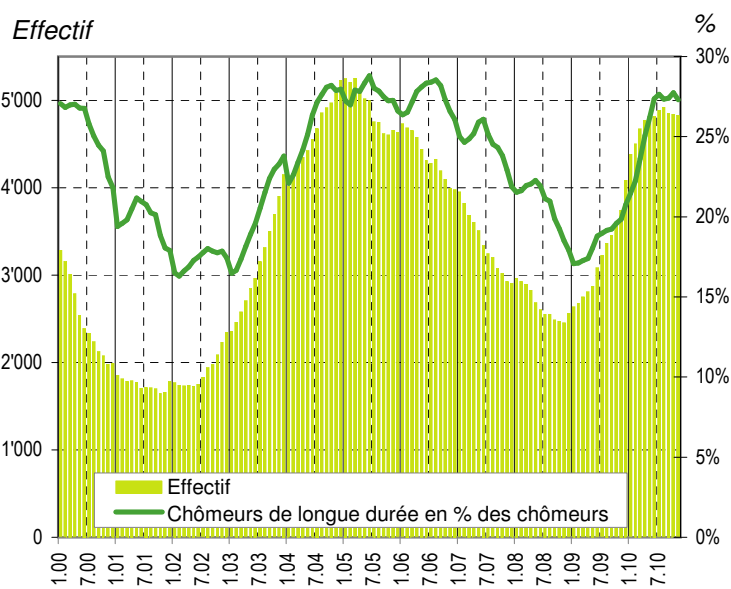
Indice de l'emploi dans les secteurs secondaire et tertiaire* (100 = octobre 2001)



Demandeurs d'emploi : inscriptions moins annulations

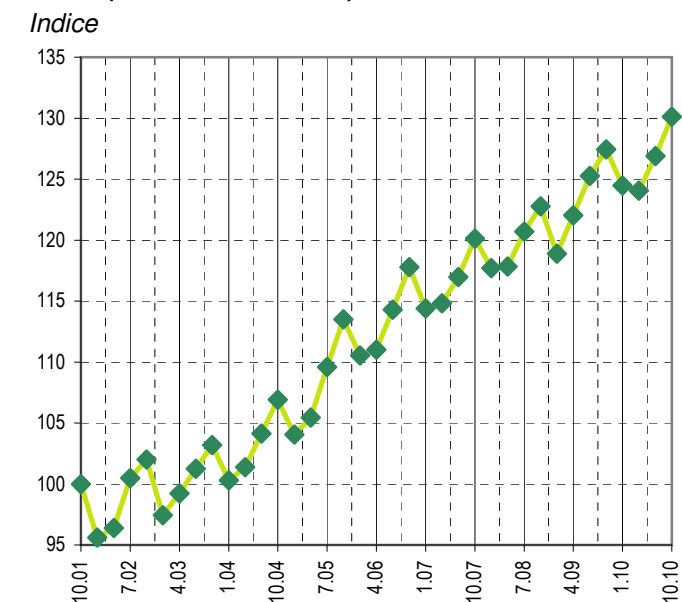


Chômeurs de longue durée (1)



(1) Personnes ayant une durée de chômage de plus d'une année.

Indice de l'emploi dans la construction* (100 = octobre 2001)



Sources*: OFS, Fédération vaudoise des entrepreneurs