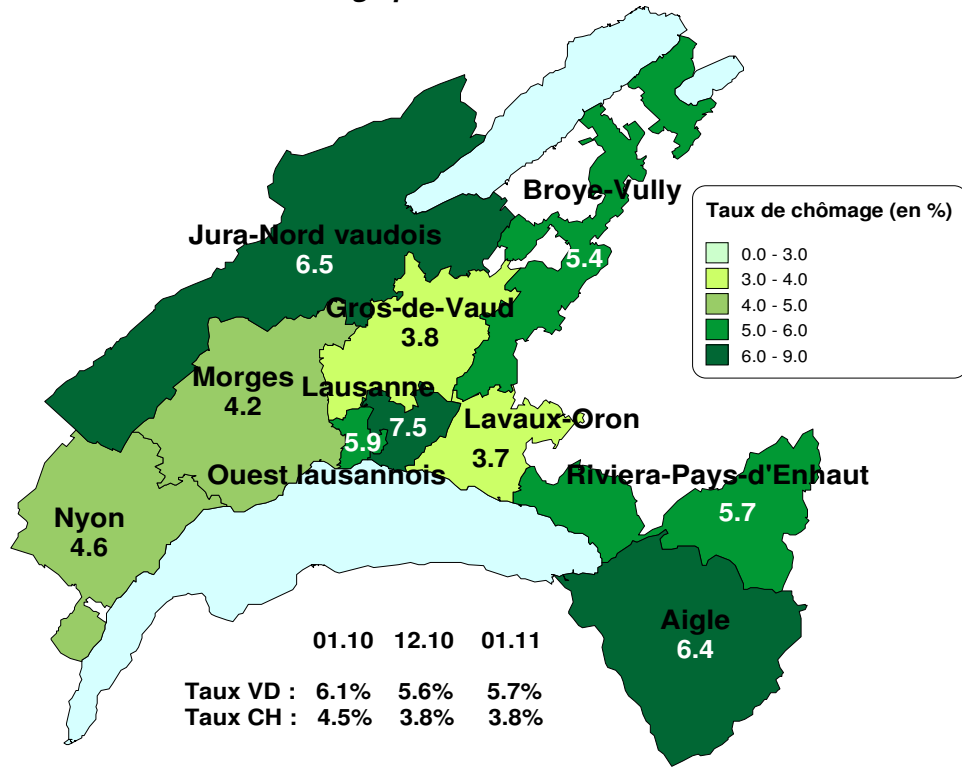
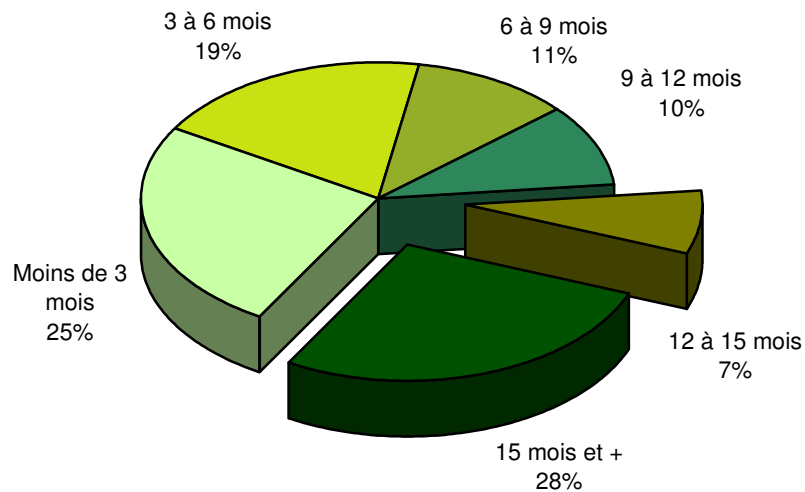


Taux de chômage par district



Demandeurs d'emploi selon la durée de recherche d'emploi



Effectifs en fin de mois

	Demandeurs d'emploi (1)			Chômeurs (2)			Demandeurs d'emploi non Chômeurs		
		var. mensuelle	var. annuelle		var. mensuelle	var. annuelle		var. mensuelle	var. annuelle
Total	24'993	+1%	-4%	18'948	+1%	-7%	6'045	+1%	+8%
Taux (Population active RFP 2000 : 332'718)	7.5%			5.7%					
Selon le sexe									
Hommes	13'711	+1%	-5%	10'728	+1%	-9%	2'983	+1%	+11%
Femmes	11'282	+1%	-2%	8'220	+1%	-5%	3'062	+0%	+5%
Selon l'origine									
Suisses	12'629	+0%	-5%	9'496	+1%	-8%	3'133	-1%	+6%
Etrangers	12'364	+2%	-3%	9'452	+1%	-6%	2'912	+3%	+10%
Selon l'âge									
Moins de 20 ans	788	-1%	-10%	456	+0%	-13%	332	-2%	-5%
20 à 29 ans	5'859	+1%	-11%	4'608	+2%	-15%	1'251	-1%	+8%
30 à 39 ans	6'843	+1%	-4%	5'315	+1%	-6%	1'528	-0%	+5%
40 à 49 ans	6'035	+1%	-1%	4'587	+0%	-4%	1'448	+5%	+9%
50 à 59 ans	4'067	+2%	+1%	2'980	+2%	-4%	1'087	+1%	+16%
60 ans et plus	1'401	+1%	+5%	1'002	+1%	+4%	399	-1%	+6%
Selon la branche économique (NOGA 2008)									
Agriculture, sylviculture et pêche	183	+1%	-3%	142	+1%	-10%	41	+2%	+32%
Aliments, boissons et tabac	335	+5%	-8%	255	+7%	-10%	80	-1%	+1%
Industrie du papier, imprimerie	215	-5%	-22%	165	-2%	-22%	50	-12%	-23%
Industrie chimique, raffinage de pétrole	189	-3%	-4%	160	+1%	-1%	29	-22%	-15%
Métallurgie, produits métalliques	389	-2%	-28%	268	-3%	-38%	121	+0%	+15%
Electrotechnique, électronique, horlogerie, optique	533	-2%	-28%	423	-2%	-31%	110	-4%	-14%
Fabrication de machines	249	-3%	-36%	187	-4%	-41%	62	+0%	-16%
Fabrication de véhicules	44	-2%	-34%	34	-3%	-40%	10	+0%	+0%
Fabrication de meubles; Réparation de machines	204	-0%	-16%	159	-1%	-15%	45	+2%	-18%
Production et distribution d'énergie	63	-3%	-33%	53	-2%	-32%	10	-9%	-38%
Recyclage; traitement et distribution d'eau	73	+1%	+14%	56	+6%	+14%	17	-11%	+13%
Construction	1'697	+3%	-11%	1'368	+3%	-13%	329	+4%	-2%
Commerce et réparation d'auto. et moto.	353	+2%	+3%	286	+3%	+4%	67	+0%	-3%
Commerce de gros	1'339	+0%	-3%	1'046	+0%	-4%	293	-0%	+2%
Commerce de détail	2'194	+4%	+8%	1'618	+4%	+1%	576	+3%	+30%
Transports et entreposage	782	+2%	-9%	599	+3%	-6%	183	-2%	-18%
Hébergement et restauration	2'590	+1%	-3%	1'923	+2%	-6%	667	-3%	+6%
Informatique	359	-3%	-16%	290	-5%	-20%	69	+6%	+11%
Banque	554	+0%	-17%	461	-1%	-22%	93	+8%	+16%
Assurances	252	+1%	+13%	212	+0%	+13%	40	+5%	+11%
Activités immobilières	252	-2%	-5%	191	-1%	-6%	61	-6%	+0%
Recherche et développement	125	+2%	-24%	106	+5%	-26%	19	-10%	-14%
Activités de services administratifs	3'389	+3%	+0%	2'586	+2%	-3%	803	+6%	+14%
Administration publique	562	-2%	-6%	400	-3%	-14%	162	+3%	+18%
Enseignement	1'244	-1%	+1%	821	-2%	+2%	423	+1%	+0%
Santé humaine et action sociale	1'764	+1%	+13%	1'291	+0%	+12%	473	+3%	+17%
Autres activités de service	688	-1%	-4%	511	-0%	-9%	177	-4%	+15%

Flux mensuels

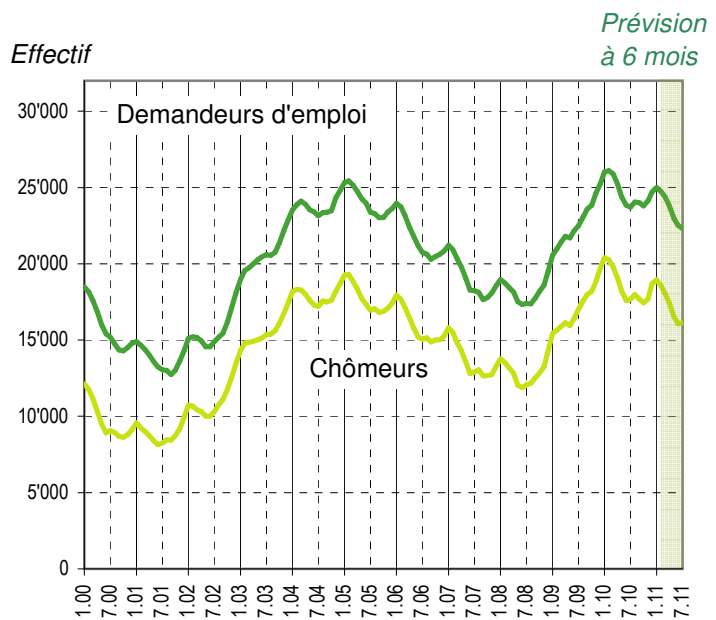
	Demandeurs d'emploi (1)			Chômeurs (2)			Demandeurs d'emploi non Chômeurs		
		var. mensuelle	var. annuelle		var. mensuelle	var. annuelle		var. mensuelle	var. annuelle
Nouvelles inscriptions	2'659	+5%	-10%	2'532	+3%	-10%	127	+40%	-9%
Transfert de demandeur d'emploi non chômeur à chômeur				840			-840		
Transfert de chômeur à demandeur d'emploi non chômeur				-1'374			1'374		
Annulations de dossiers	2'378	+22%	+10%	1'768	+26%	+5%	610	+12%	+25%
Solde	281			230			51		
Selon le motif d'annulation									
Retour vers l'emploi	1'615	+35%	+11%	1'135	+42%	+4%	480	+21%	+31%
Sans emploi	763	+1%	+7%	633	+5%	+7%	130	-13%	+6%
Inconnu	0	-100%	-100%	0	-100%	-100%	0	+0%	+0%

(1) Toute personne inscrite à un office régional de placement (ORP).

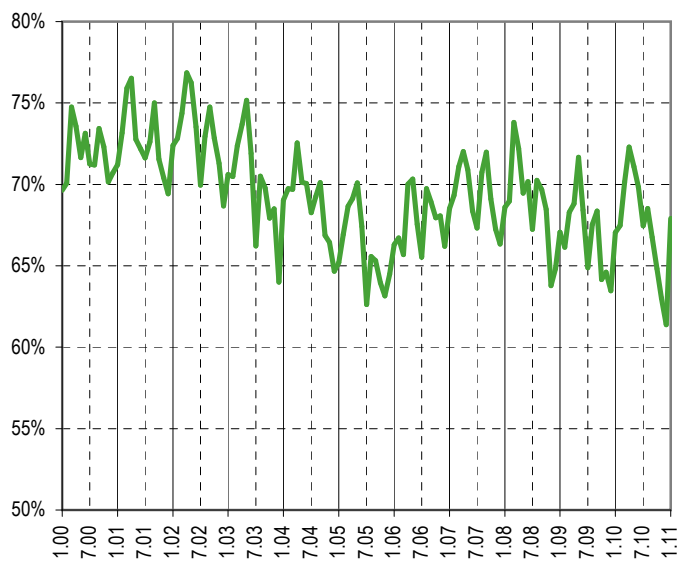
(2) Tout demandeur d'emploi n'exerçant aucune activité lucrative au-delà de 6 heures par semaine et disponible de suite.

Sources : SCRIS - PISE, PLASTA - SECO, Service de l'emploi du canton de Vaud.

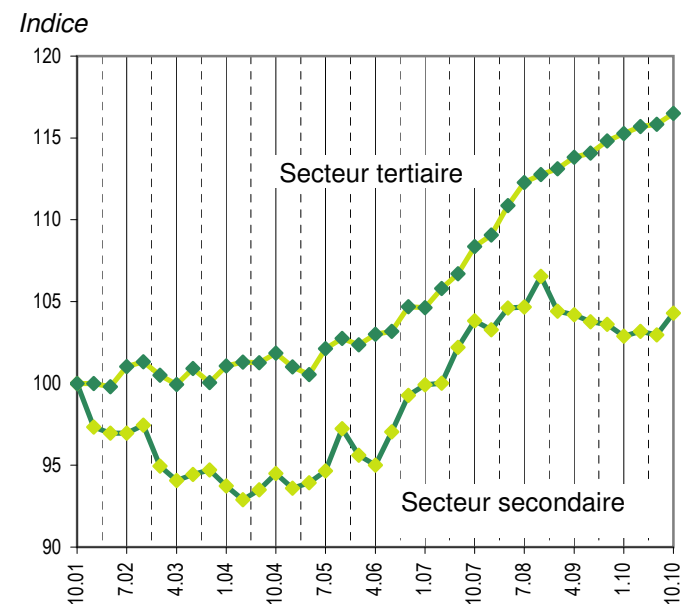
Evolution des demandeurs d'emploi



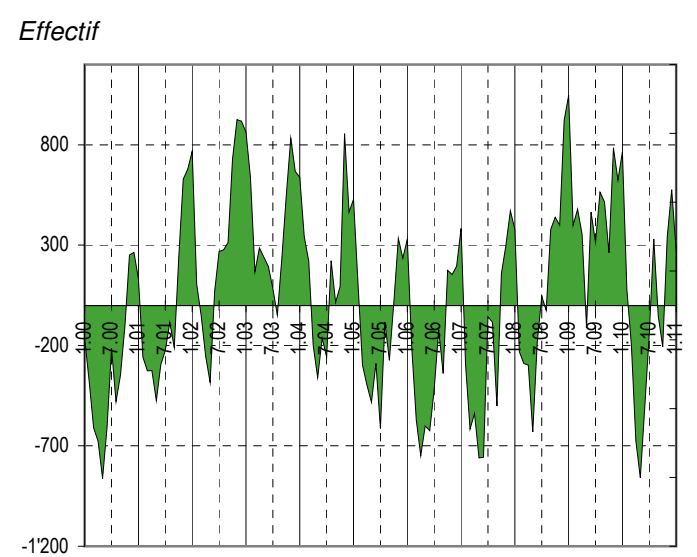
Taux de retour à l'emploi des demandeurs d'emploi



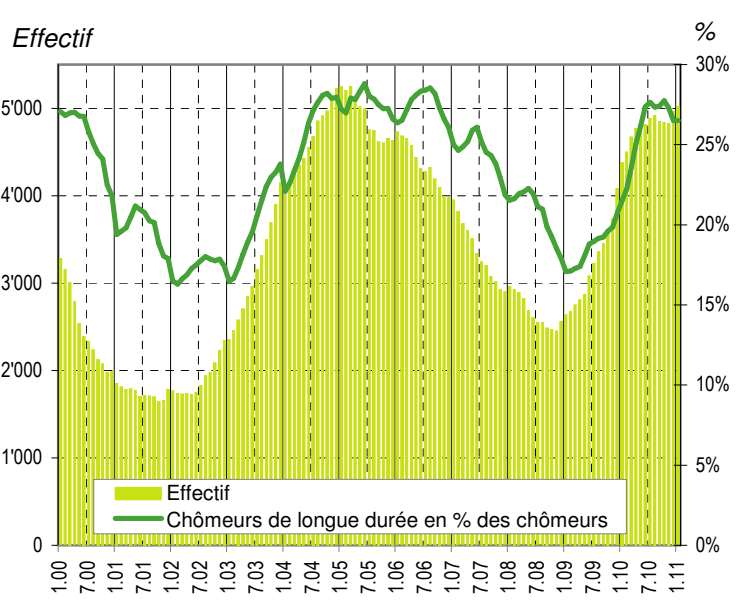
Indice de l'emploi dans les secteurs secondaire et tertiaire* (100 = octobre 2001)



Demandeurs d'emploi : inscriptions moins annulations

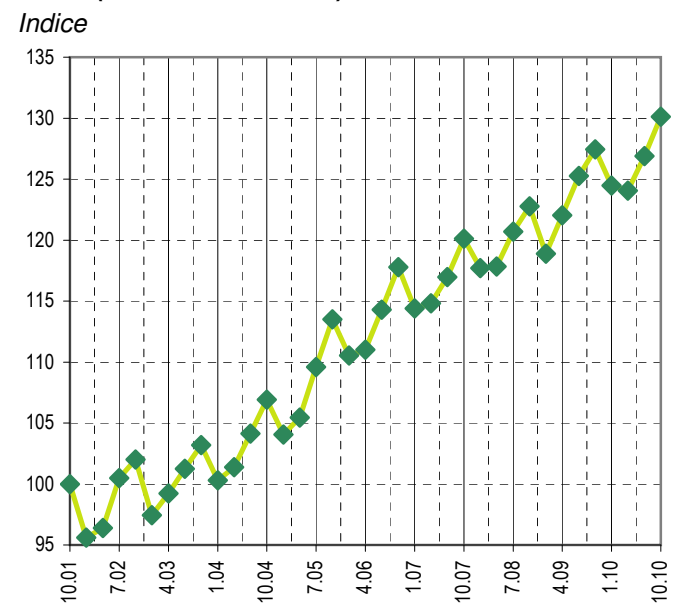


Chômeurs de longue durée (1)



(1) Personnes ayant une durée de chômage de plus d'une année.

Indice de l'emploi dans la construction* (100 = octobre 2001)



Sources*: OFS, Fédération vaudoise des entrepreneurs