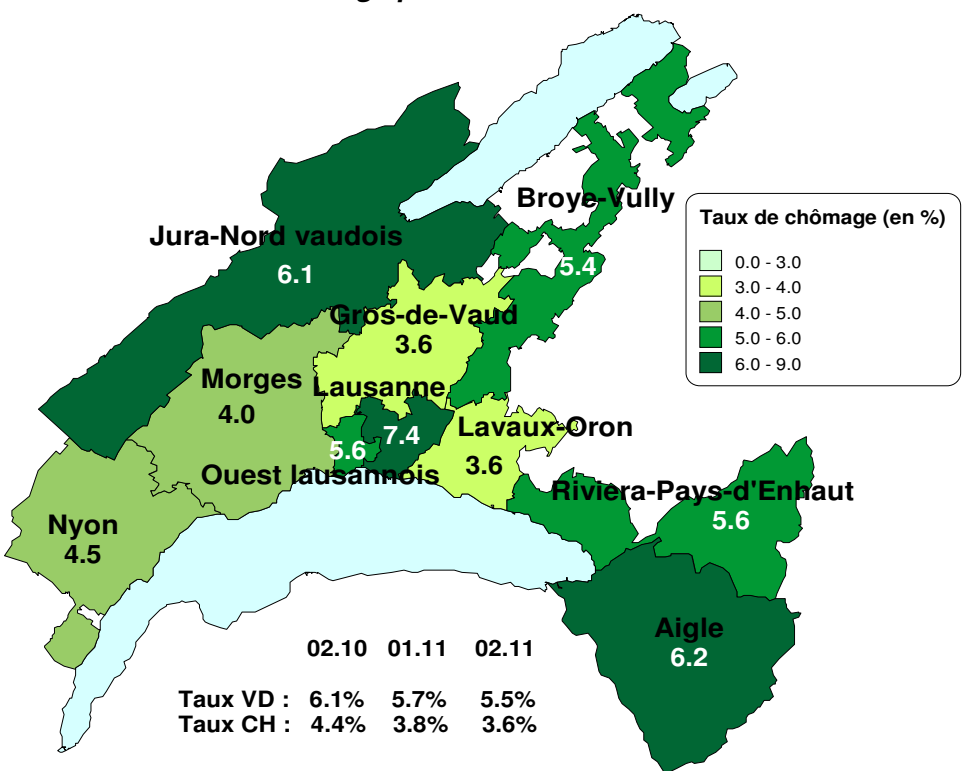
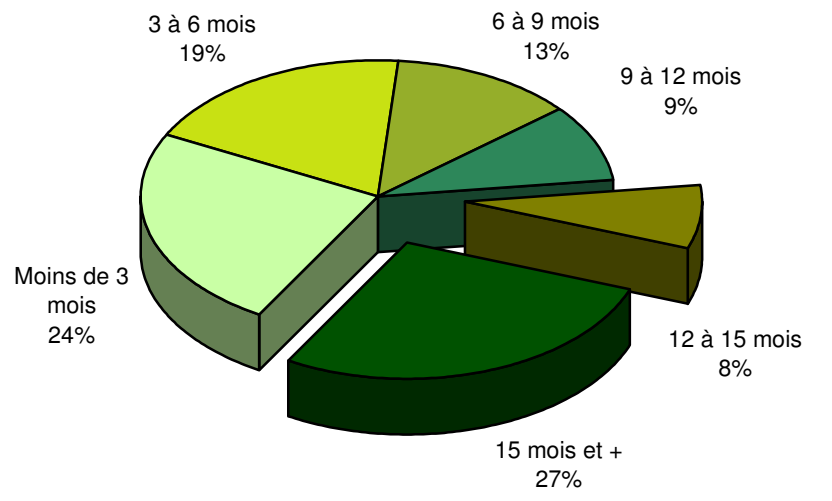


Taux de chômage par district



Demandeurs d'emploi selon la durée de recherche d'emploi



Effectifs en fin de mois

	Demandeurs d'emploi (1)	var. mensuelle	var. annuelle	Chômeurs (2)			Demandeurs d'emploi non chômeurs		
					var. mensuelle	var. annuelle	Chômeurs	var. mensuelle	var. annuelle
Total	24'503	-2%	-6%	18'407	-3%	-9%	6'096	+1%	+4%
Taux (Population active RFP 2000 : 332'718)	7.4%			5.5%					
<i>Selon le sexe</i>									
Hommes	13'313	-3%	-8%	10'293	-4%	-12%	3'020	+1%	+7%
Femmes	11'190	-1%	-4%	8'114	-1%	-5%	3'076	+0%	+2%
<i>Selon l'origine</i>									
Suisses	12'428	-2%	-6%	9'248	-3%	-9%	3'180	+2%	+4%
Etrangers	12'075	-2%	-6%	9'159	-3%	-9%	2'916	+0%	+4%
<i>Selon l'âge</i>									
Moins de 20 ans	748	-5%	-12%	483	+6%	-8%	265	-20%	-19%
20 à 29 ans	5'681	-3%	-13%	4'397	-5%	-16%	1'284	+3%	+0%
30 à 39 ans	6'737	-2%	-6%	5'171	-3%	-8%	1'566	+2%	+5%
40 à 49 ans	5'926	-2%	-4%	4'454	-3%	-7%	1'472	+2%	+6%
50 à 59 ans	4'024	-1%	-1%	2'927	-2%	-6%	1'097	+1%	+15%
60 ans et plus	1'387	-1%	+3%	975	-3%	+3%	412	+3%	+4%
<i>Selon la branche économique (NOGA 2008)</i>									
Agriculture, sylviculture et pêche	181	-1%	-7%	139	-2%	-9%	42	+2%	+2%
Aliments, boissons et tabac	325	-3%	-11%	242	-5%	-12%	83	+4%	-8%
Industrie du papier, imprimerie	213	-1%	-24%	161	-2%	-26%	52	+4%	-15%
Industrie chimique, raffinage de pétrole	188	-1%	-7%	154	-4%	-7%	34	+17%	-6%
Métallurgie, produits métalliques	367	-6%	-30%	254	-5%	-40%	113	-7%	+11%
Electrotechnique, électronique, horlogerie, optique	518	-3%	-30%	404	-4%	-32%	114	+4%	-22%
Fabrication de machines	238	-4%	-42%	184	-2%	-43%	54	-13%	-34%
Fabrication de véhicules	45	+2%	-34%	35	+3%	-36%	10	+0%	-23%
Fabrication de meubles; Réparation de machines	206	+1%	-16%	160	+1%	-12%	46	+2%	-28%
Production et distribution d'énergie	66	+5%	-28%	54	+2%	-30%	12	+20%	-20%
Recyclage; traitement et distribution d'eau	68	-7%	+8%	52	-7%	+13%	16	-6%	-6%
Construction	1'602	-6%	-14%	1'255	-8%	-17%	347	+5%	-1%
Commerce et réparation d'auto. et moto.	344	-3%	-1%	267	-7%	+1%	77	+15%	-6%
Commerce de gros	1'329	-1%	-1%	1'021	-2%	-3%	308	+5%	+7%
Commerce de détail	2'160	-2%	+3%	1'594	-1%	-0%	566	-2%	+16%
Transports et entreposage	779	-0%	-10%	584	-3%	-10%	195	+7%	-13%
Hébergement et restauration	2'540	-2%	-5%	1'854	-4%	-8%	686	+3%	+6%
Informatique	361	+1%	-15%	290	+0%	-18%	71	+3%	-1%
Banque	549	-1%	-18%	457	-1%	-22%	92	-1%	+8%
Assurances	252	+0%	+5%	212	+0%	+4%	40	+0%	+8%
Activités immobilières	250	-1%	+4%	190	-1%	+6%	60	-2%	+0%
Recherche et développement	129	+3%	-24%	109	+3%	-28%	20	+5%	+11%
Activités de services administratifs	3'281	-3%	-4%	2'451	-5%	-9%	830	+3%	+12%
Administration publique	565	+1%	-3%	392	-2%	-11%	173	+7%	+20%
Enseignement	1'226	-1%	-1%	858	+5%	+1%	368	-13%	-5%
Santé humaine et action sociale	1'740	-1%	+11%	1'268	-2%	+10%	472	-0%	+14%
Autres activités de service	679	-1%	-6%	496	-3%	-11%	183	+3%	+14%

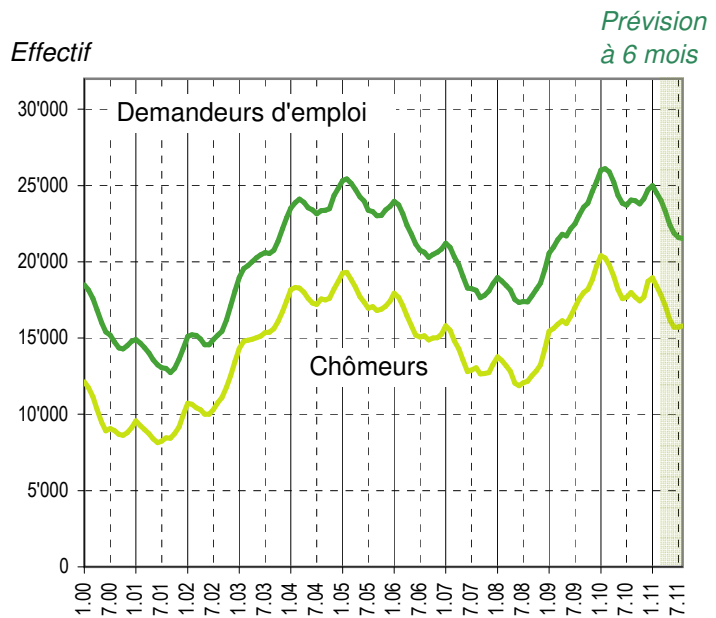
Flux mensuels

	Demandeurs d'emploi (1)	var. mensuelle	var. annuelle	Chômeurs (2)			Demandeurs d'emploi non chômeurs		
					var. mensuelle	var. annuelle	Chômeurs	var. mensuelle	var. annuelle
Nouvelles inscriptions	2'080	-21%	-9%	1'977	-22%	-9%	106	-17%	-4%
Transfert de demandeur d'emploi non chômeur à chômeur				772			-772		
Transfert de chômeur à demandeur d'emploi non chômeur				-1'384			1'384		
Annulations de dossiers	2'570	+8%	+17%	1'906	+8%	+15%	667	+9%	+21%
Solde	-490			-541			51		
<i>Selon le motif d'annulation</i>									
Retour vers l'emploi	1'704	+6%	+15%	1'175	+4%	+10%	529	+10%	+27%
Sans emploi	866	+13%	+21%	731	+15%	+26%	135	+4%	-1%
Inconnu	0	-100%	-100%	0	-100%	-100%	0	+0%	+0%

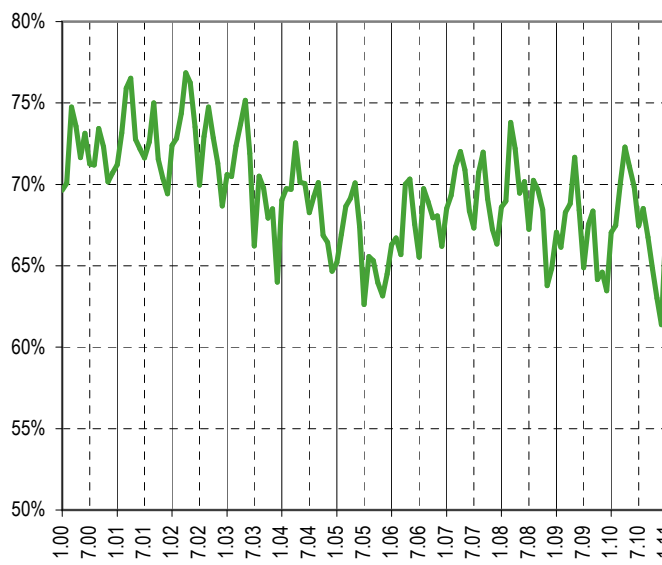
(1) Toute personne inscrite à un office régional de placement (ORP).
 (2) Tout demandeur d'emploi n'exerçant aucune activité lucrative au-delà de 6 heures par semaine et disponible de suite.

Sources : SCRIS - PISE, PLASTA - SECO, Service de l'emploi du canton de Vaud.

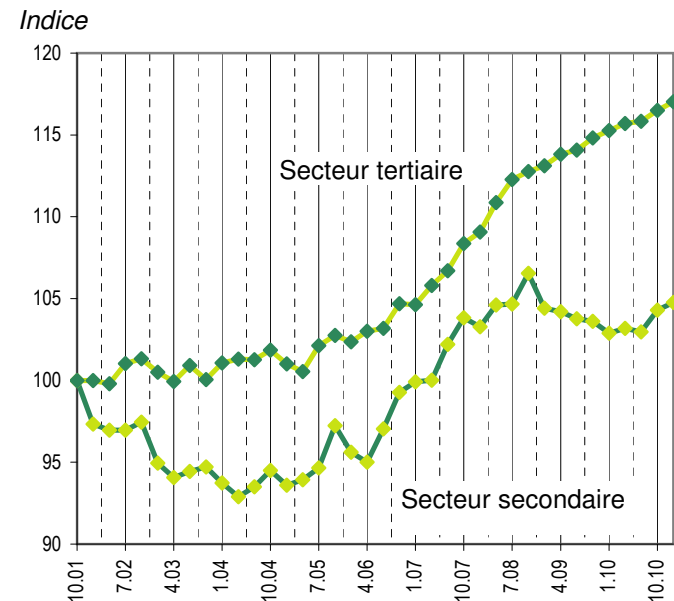
Evolution des demandeurs d'emploi



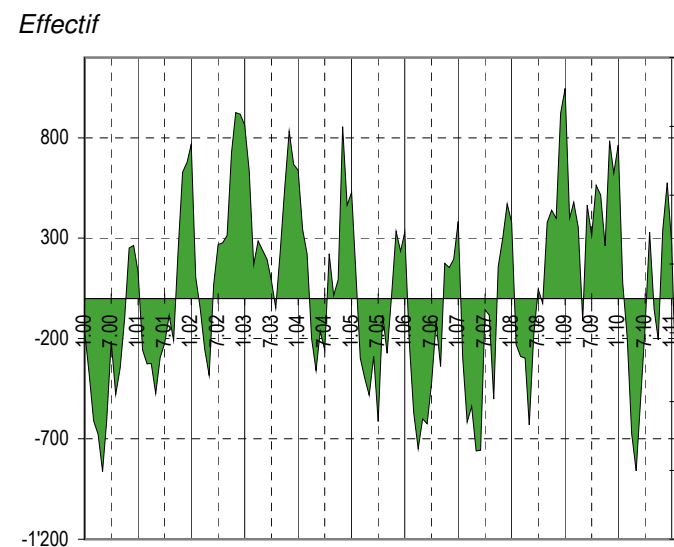
Taux de retour à l'emploi des demandeurs d'emploi



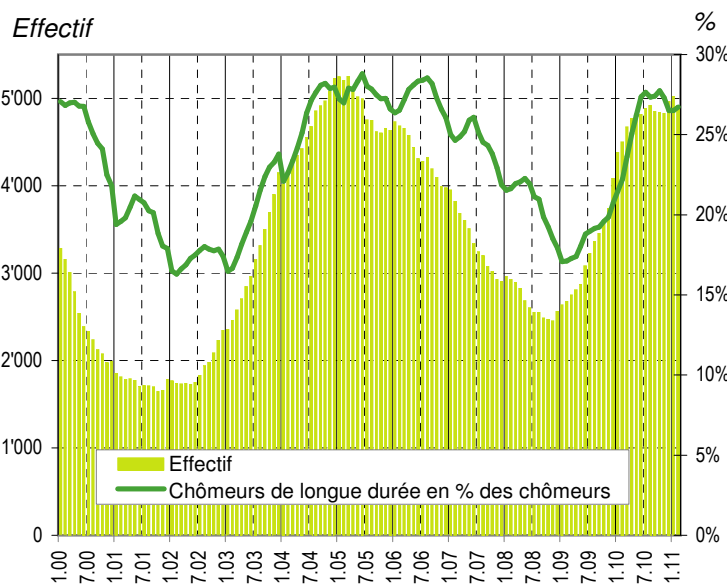
Indice de l'emploi dans les secteurs secondaire et tertiaire* (100 = octobre 2001)



Demandeurs d'emploi : inscriptions moins annulations

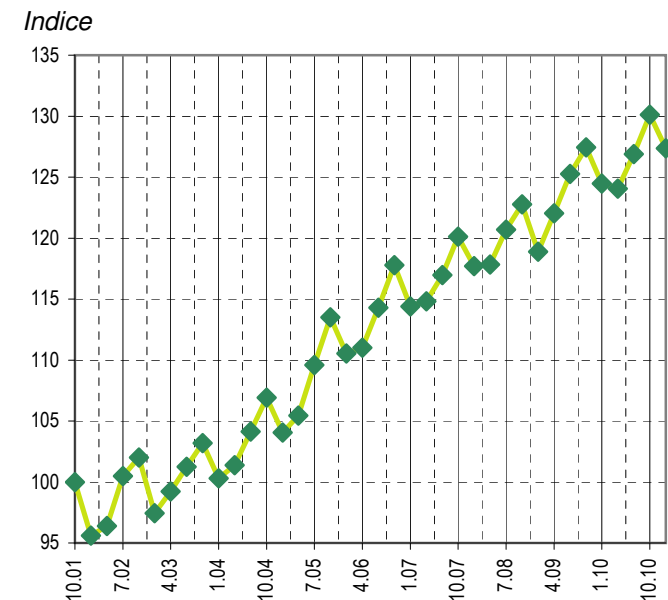


Chômeurs de longue durée (1)



(1) Personnes ayant une durée de chômage de plus d'une année.

Indice de l'emploi dans la construction* (100 = octobre 2001)



Sources*: OFS, Fédération vaudoise des entrepreneurs