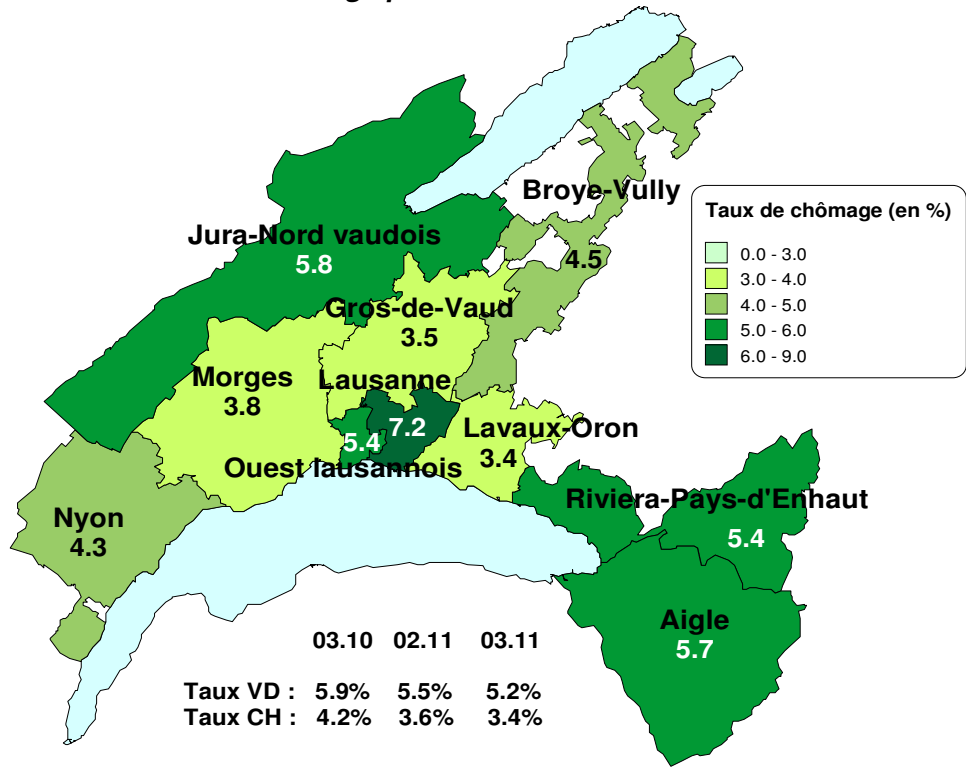


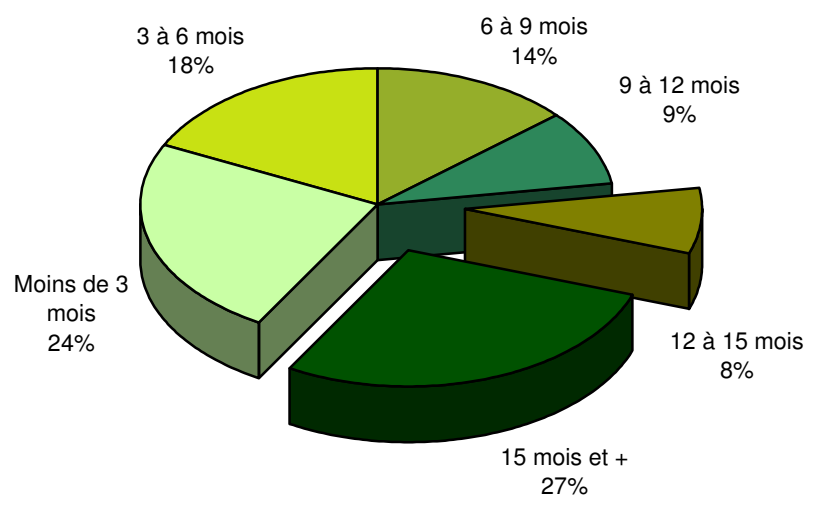
Taux de chômage par district



Effectifs en fin de mois

	Demandeurs d'emploi (1)	var. mensuelle	var. annuelle	Chômeurs (2)		var. mensuelle	var. annuelle	Demandeurs d'emploi non Chômeurs		var. mensuelle	var. annuelle
Total	23'770	-3%	-8%	17'462	-5%	-12%	6'308	+3%	+3%		
Taux (Population active RFP 2000 : 332'718)	7.1%			5.2%							
<i>Selon le sexe</i>											
Hommes	12'787	-4%	-10%	9'674	-6%	-14%	3'113	+3%	+5%		
Femmes	10'983	-2%	-5%	7'788	-4%	-8%	3'195	+4%	+2%		
<i>Selon l'origine</i>											
Suisses	12'095	-3%	-8%	8'829	-5%	-12%	3'266	+3%	+4%		
Etrangers	11'675	-3%	-8%	8'633	-6%	-11%	3'042	+4%	+2%		
<i>Selon l'âge</i>											
Moins de 20 ans	738	-1%	-6%	439	-9%	-5%	299	+13%	-8%		
20 à 29 ans	5'415	-5%	-16%	4'109	-7%	-20%	1'306	+2%	-2%		
30 à 39 ans	6'535	-3%	-8%	4'904	-5%	-12%	1'631	+4%	+4%		
40 à 49 ans	5'749	-3%	-7%	4'223	-5%	-10%	1'526	+4%	+3%		
50 à 59 ans	3'936	-2%	-2%	2'809	-4%	-7%	1'127	+3%	+12%		
60 ans et plus	1'397	+1%	+3%	978	+0%	+2%	419	+2%	+5%		
<i>Selon la branche économique (NOGA 2008)</i>											
Agriculture, sylviculture et pêche	168	-7%	-7%	124	-11%	-11%	44	+5%	+7%		
Aliments, boissons et tabac	328	+1%	-10%	248	+2%	-9%	80	-4%	-15%		
Industrie du papier, imprimerie	208	-2%	-23%	159	-1%	-24%	49	-6%	-18%		
Industrie chimique, raffinage de pétrole	180	-4%	-17%	144	-6%	-19%	36	+6%	-12%		
Métallurgie, produits métalliques	354	-4%	-31%	242	-5%	-40%	112	-1%	-3%		
Electrotechnique, électronique, horlogerie, optique	493	-5%	-33%	381	-6%	-34%	112	-2%	-29%		
Fabrication de machines	223	-6%	-43%	172	-7%	-44%	51	-6%	-39%		
Fabrication de véhicules	42	-7%	-30%	32	-9%	-30%	10	+0%	-29%		
Fabrication de meubles; Réparation de machines	189	-8%	-21%	141	-12%	-17%	48	+4%	-32%		
Production et distribution d'énergie	59	-11%	-31%	48	-11%	-33%	11	-8%	-21%		
Recyclage; traitement et distribution d'eau	60	-12%	-9%	42	-19%	-14%	18	+13%	+6%		
Construction	1'454	-9%	-18%	1'120	-11%	-20%	334	-4%	-8%		
Commerce et réparation d'auto. et moto.	338	-2%	-4%	254	-5%	-7%	84	+9%	+6%		
Commerce de gros	1'281	-4%	-5%	968	-5%	-6%	313	+2%	+1%		
Commerce de détail	2'132	-1%	+1%	1'539	-3%	-4%	593	+5%	+17%		
Transports et entreposage	774	-1%	-13%	572	-2%	-14%	202	+4%	-8%		
Hébergement et restauration	2'479	-2%	-7%	1'773	-4%	-11%	706	+3%	+7%		
Informatique	356	-1%	-15%	282	-3%	-18%	74	+4%	-4%		
Banque	545	-1%	-17%	455	-0%	-20%	90	-2%	+11%		
Assurances	237	-6%	-2%	193	-9%	-5%	44	+10%	+16%		
Activités immobilières	240	-4%	-5%	164	-14%	-15%	76	+27%	+27%		
Recherche et développement	130	+1%	-20%	103	-6%	-25%	27	+35%	+13%		
Activités de services administratifs	3'114	-5%	-6%	2'263	-8%	-10%	851	+3%	+9%		
Administration publique	559	-1%	-5%	388	-1%	-8%	171	-1%	+4%		
Enseignement	1'167	-5%	-2%	771	-10%	-3%	396	+8%	+0%		
Santé humaine et action sociale	1'742	+0%	+9%	1'248	-2%	+6%	494	+5%	+15%		
Autres activités de service	680	+0%	-5%	501	+1%	-7%	179	-2%	+1%		

Demandeurs d'emploi selon la durée de recherche d'emploi



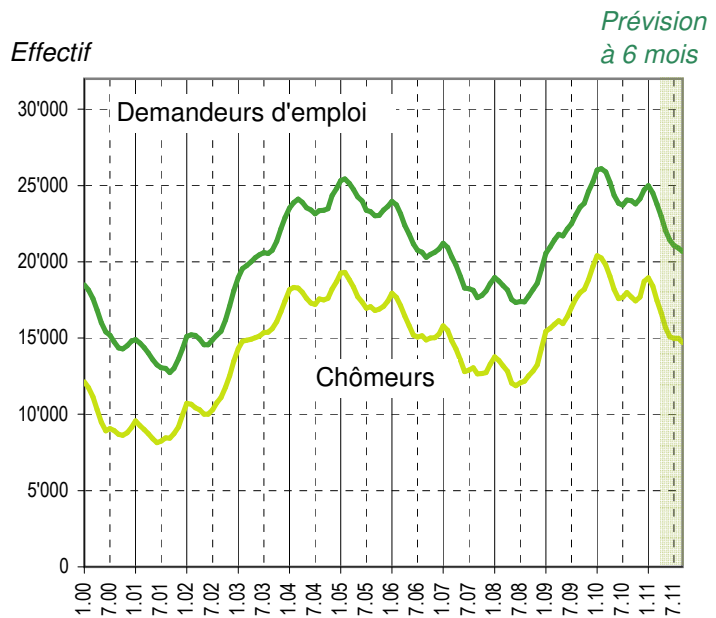
Flux mensuels

	Demandeurs d'emploi (1)	var. mensuelle	var. annuelle	Chômeurs (2)		var. mensuelle	var. annuelle	Demandeurs d'emploi non Chômeurs		var. mensuelle	var. annuelle
Nouvelles inscriptions	2'339	+13%	-4%	2'231	+13%	-4%	110	+2%	-9%		
Transfert de demandeur d'emploi non chômeur à chômeur				982			-982				
Transfert de chômeur à demandeur d'emploi non chômeur				-1'845			1'845				
Annulations de dossiers	3'072	+19%	+16%	2'313	+21%	+16%	761	+15%	+18%		
Solde	-733			-945			212				
<i>Selon le motif d'annulation</i>											
Retour vers l'emploi	2'086	+22%	+13%	1'485	+26%	+10%	601	+14%	+21%		
Sans emploi	983	+14%	+25%	823	+13%	+29%	160	+19%	+8%		
Inconnu	0	-100%	-100%	0	-100%	-100%	0	+0%	+0%		

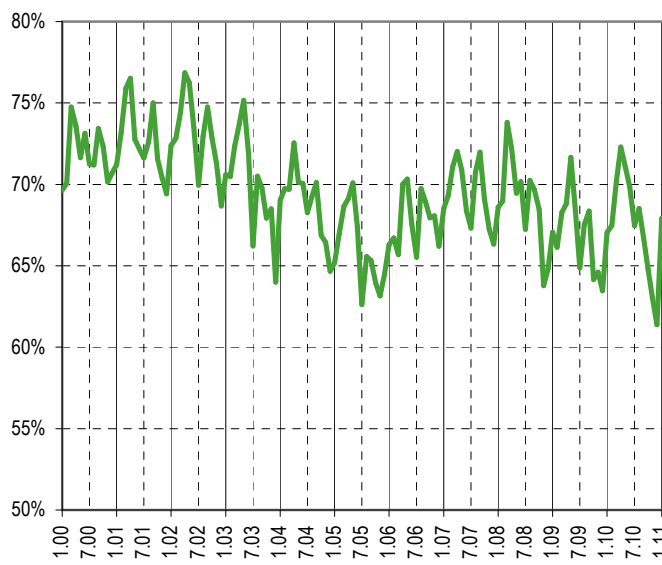
(1) Toute personne inscrite à un office régional de placement (ORP).
 (2) Tout demandeur d'emploi n'exerçant aucune activité lucrative au-delà de 6 heures par semaine et disponible de suite.

Sources : SCRIS - PISE, PLASTA - SECO, Service de l'emploi du canton de Vaud.

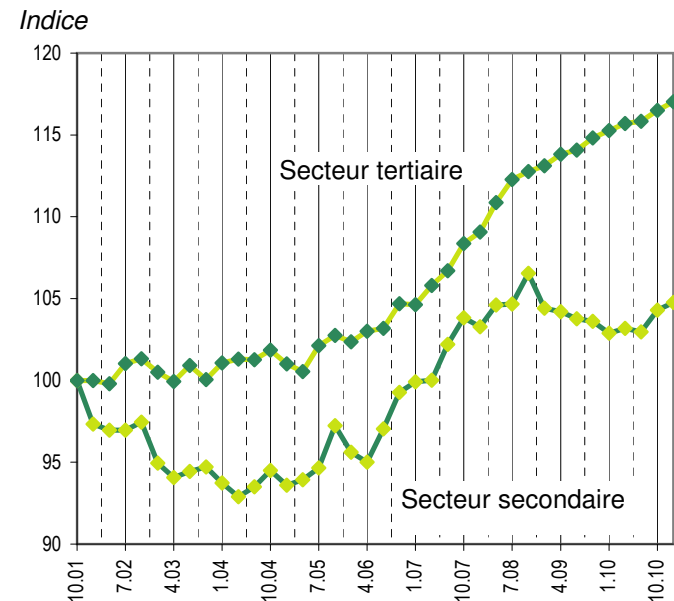
Evolution des demandeurs d'emploi



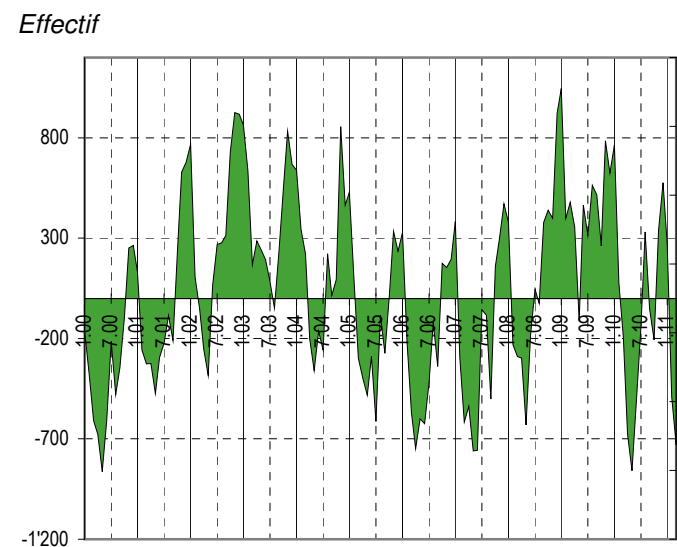
Taux de retour à l'emploi des demandeurs d'emploi



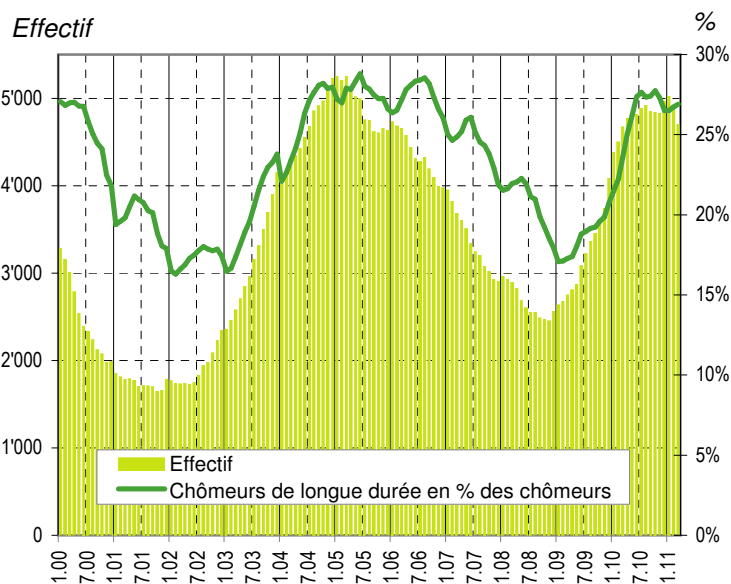
Indice de l'emploi dans les secteurs secondaire et tertiaire* (100 = octobre 2001)



Demandeurs d'emploi : inscriptions moins annulations

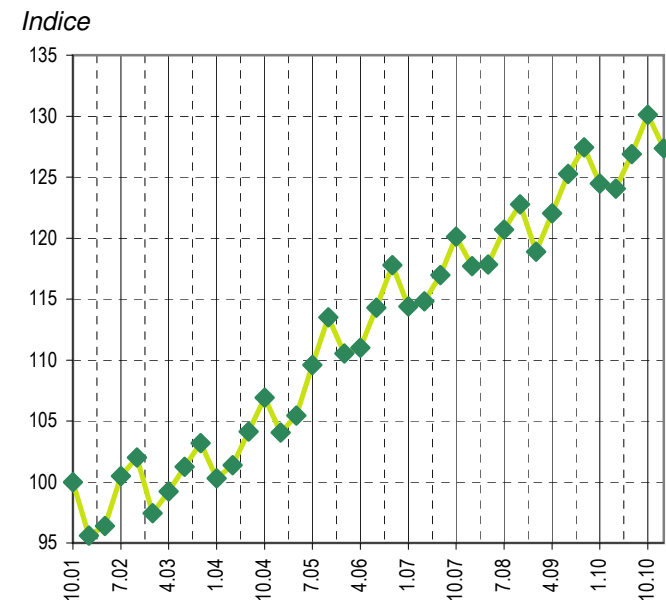


Chômeurs de longue durée (1)



(1) Personnes ayant une durée de chômage de plus d'une année.

Indice de l'emploi dans la construction* (100 = octobre 2001)



Sources*: OFS, Fédération vaudoise des entrepreneurs