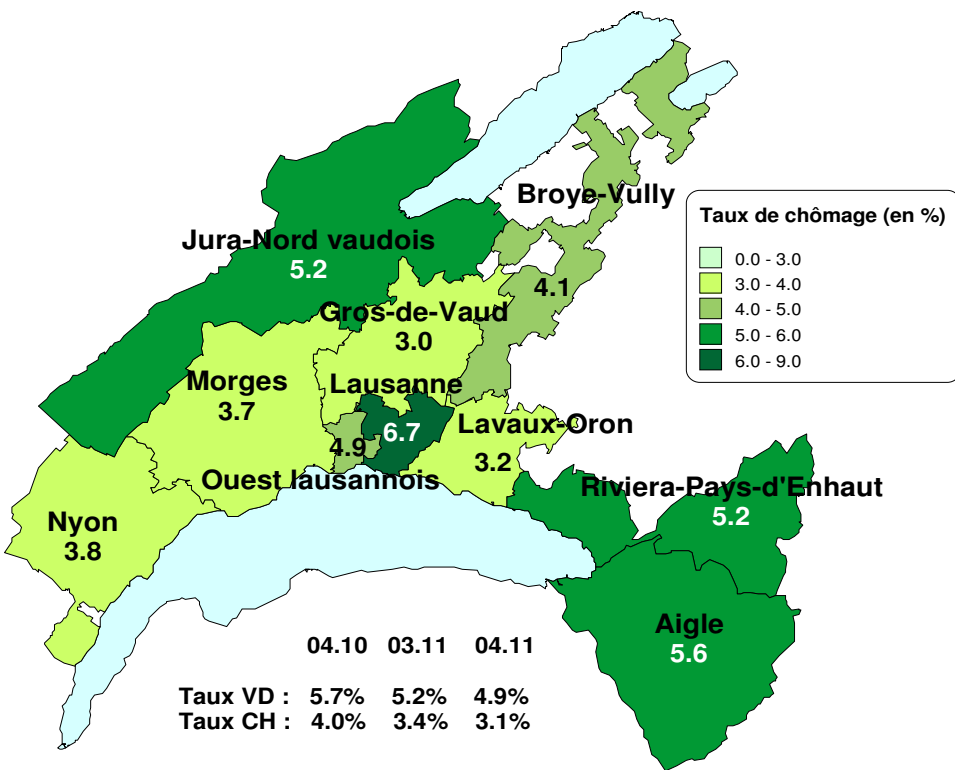


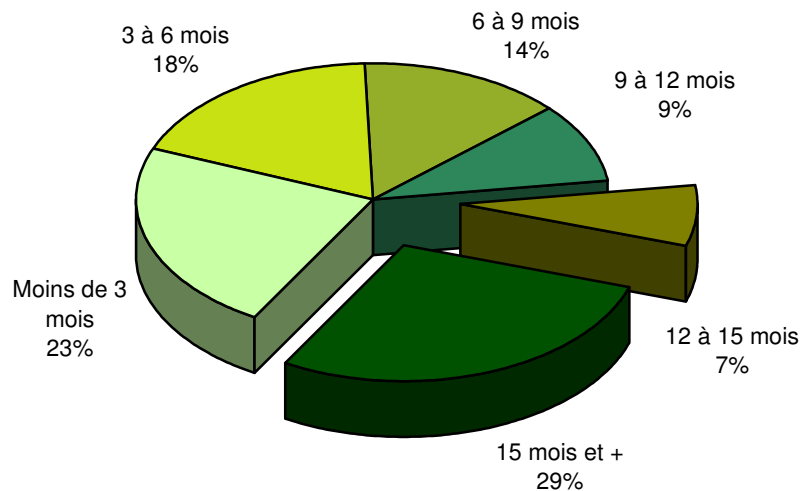
Taux de chômage par district



Effectifs en fin de mois

	Demandeurs d'emploi (1)	var. mensuelle	var. annuelle	Chômeurs (2)		Demandeurs d'emploi non Chômeurs		
				var. mensuelle	var. annuelle	var. mensuelle	var. annuelle	
Total	22'174	-7%	-12%	16'226	-7%	5'948	-6%	-4%
Taux (Population active RFP 2000 : 332'718)	6.7%			4.9%				
<i>Selon le sexe</i>								
Hommes	11'820	-8%	-14%	8'874	-8%	2'946	-5%	-1%
Femmes	10'354	-6%	-10%	7'352	-6%	3'002	-6%	-6%
<i>Selon l'origine</i>								
Suisses	11'371	-6%	-12%	8'293	-6%	3'078	-6%	-3%
Etrangers	10'803	-7%	-12%	7'933	-8%	2'870	-6%	-4%
<i>Selon l'âge</i>								
Moins de 20 ans	658	-11%	-14%	381	-13%	277	-7%	-12%
20 à 29 ans	4'932	-9%	-20%	3'722	-9%	1'210	-7%	-10%
30 à 39 ans	6'128	-6%	-12%	4'600	-6%	1'528	-6%	-2%
40 à 49 ans	5'388	-6%	-10%	3'924	-7%	1'464	-4%	-4%
50 à 59 ans	3'717	-6%	-7%	2'658	-5%	1'059	-6%	+4%
60 ans et plus	1'351	-3%	-0%	941	-4%	410	-2%	+3%
<i>Selon la branche économique (NOGA 2008)</i>								
Agriculture, sylviculture et pêche	150	-11%	-9%	100	-19%	50	+14%	+28%
Aliments, boissons et tabac	336	+2%	-7%	253	+2%	83	+4%	-14%
Industrie du papier, imprimerie	186	-11%	-31%	147	-8%	39	-20%	-36%
Industrie chimique, raffinage de pétrole	162	-10%	-26%	130	-10%	32	-11%	-9%
Métallurgie, produits métalliques	340	-4%	-30%	230	-5%	110	-2%	-4%
Electrotechnique, électronique, horlogerie, optique	450	-9%	-37%	351	-8%	99	-12%	-36%
Fabrication de machines	201	-10%	-46%	151	-12%	50	-2%	-38%
Fabrication de véhicules	36	-14%	-40%	25	-22%	11	+10%	+0%
Fabrication de meubles; Réparation de machines	173	-8%	-26%	125	-11%	48	+0%	-25%
Production et distribution d'énergie	52	-12%	-38%	42	-13%	10	-9%	-33%
Recyclage; traitement et distribution d'eau	56	-7%	-14%	41	-2%	15	-17%	-21%
Construction	1'278	-12%	-20%	943	-16%	335	+0%	-8%
Commerce et réparation d'auto. et moto.	317	-6%	-10%	234	-8%	83	-1%	-6%
Commerce de gros	1'234	-4%	-6%	928	-4%	306	-2%	-2%
Commerce de détail	2'057	-4%	-2%	1'493	-3%	564	-5%	+7%
Transports et entreposage	707	-9%	-20%	521	-9%	186	-8%	-15%
Hébergement et restauration	2'335	-6%	-11%	1'679	-5%	656	-7%	-2%
Informatique	324	-9%	-21%	258	-9%	66	-11%	-12%
Banque	510	-6%	-20%	425	-7%	85	-6%	+4%
Assurances	223	-6%	-6%	180	-7%	43	-2%	+16%
Activités immobilières	225	-6%	-10%	153	-7%	72	-5%	+14%
Recherche et développement	125	-4%	-19%	100	-3%	25	-7%	+32%
Activités de services administratifs	2'802	-10%	-9%	1'994	-12%	808	-5%	-0%
Administration publique	530	-5%	-5%	388	+0%	142	-17%	-10%
Enseignement	1'082	-7%	-8%	695	-10%	387	-2%	-3%
Santé humaine et action sociale	1'671	-4%	+5%	1'193	-4%	478	-3%	+13%
Autres activités de service	648	-5%	-7%	477	-5%	171	-4%	-9%

Demandeurs d'emploi selon la durée de recherche d'emploi



Flux mensuels

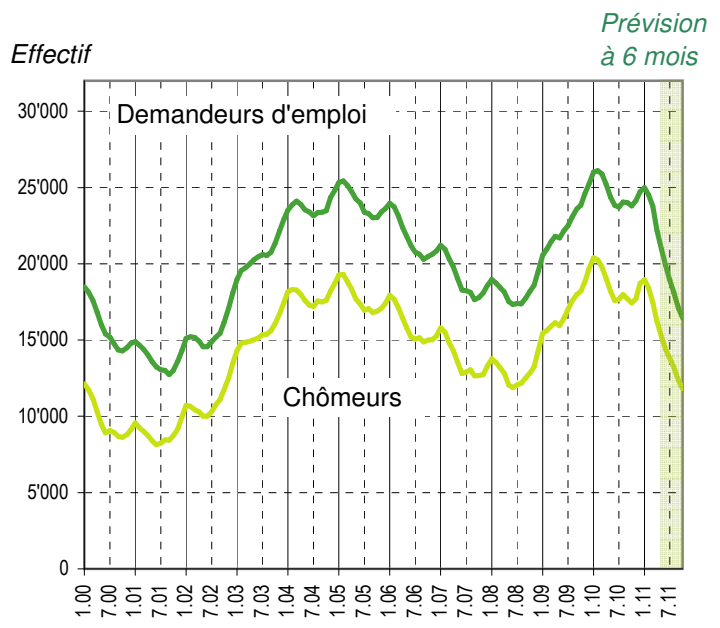
	Demandeurs d'emploi (1)	var. mensuelle	var. annuelle	Chômeurs (2)		Demandeurs d'emploi non Chômeurs		
				var. mensuelle	var. annuelle	var. mensuelle	var. annuelle	
Nouvelles inscriptions	1'812	-23%	-9%	1'743	-22%	71	-36%	-37%
Transfert de demandeur d'emploi non chômeur à chômeur	956			956		-956		
Transfert de chômeur à demandeur d'emploi non chômeur	-1'432			-1'432		1'432		
Annulations de dossiers	3'408	+11%	+27%	2'503	+8%	907	+19%	+38%
Solde	-1'596			-1'236		-360		
<i>Selon le motif d'annulation</i>								
Retour vers l'emploi	2'030	-3%	+5%	1'388	-7%	642	+7%	+23%
Sans emploi	1'377	+40%	+86%	1'112	+35%	265	+66%	+92%
Inconnu	0	-100%	-100%	0	-100%	0	+0%	+0%

(1) Toute personne inscrite à un office régional de placement (ORP).

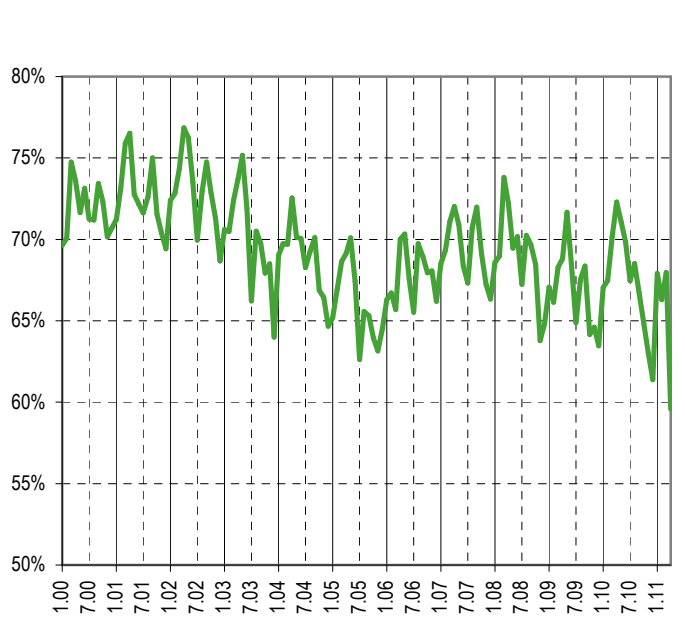
(2) Tout demandeur d'emploi n'exerçant aucune activité lucrative au-delà de 6 heures par semaine et disponible de suite.

Sources : SCRIS - PISE, PLASTA - SECO, Service de l'emploi du canton de Vaud.

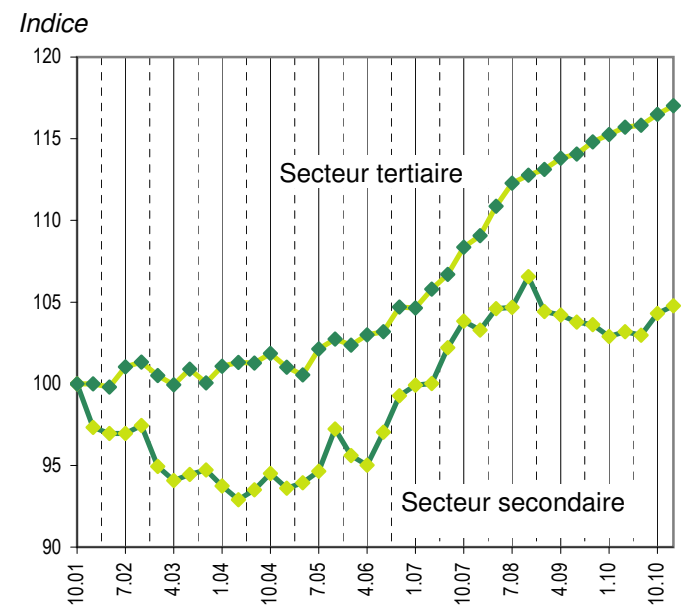
Evolution des demandeurs d'emploi



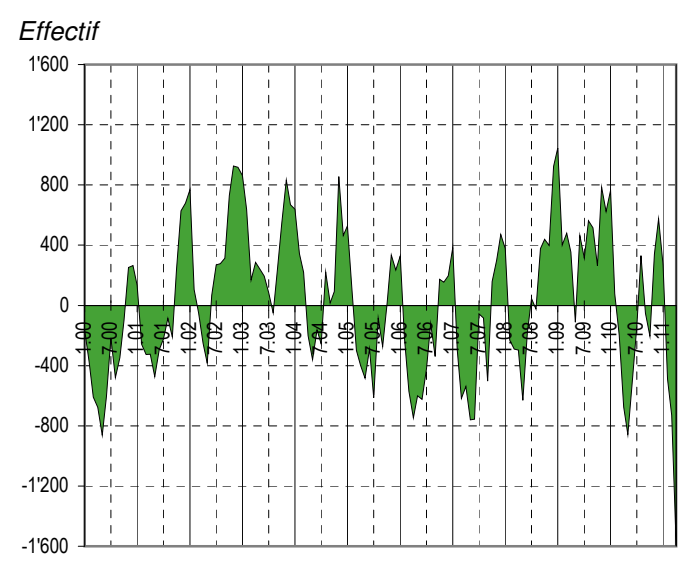
Taux de retour à l'emploi des demandeurs d'emploi



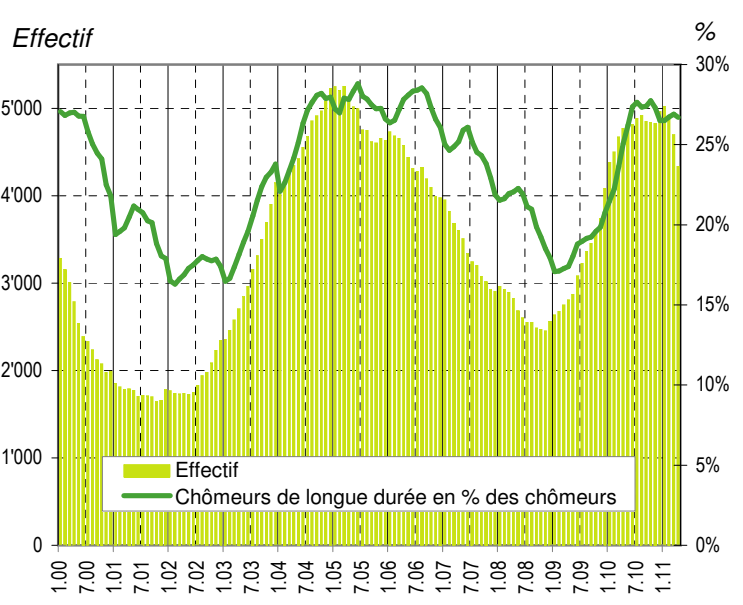
Indice de l'emploi dans les secteurs secondaire et tertiaire* (100 = octobre 2001)



Demandeurs d'emploi : inscriptions moins annulations

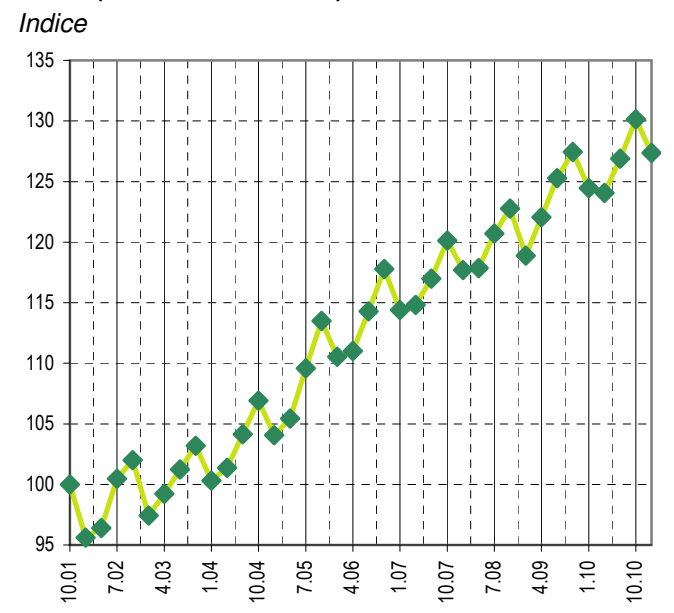


Chômeurs de longue durée (1)



(1) Personnes ayant une durée de chômage de plus d'une année.

Indice de l'emploi dans la construction* (100 = octobre 2001)



Sources*: OFS, Fédération vaudoise des entrepreneurs