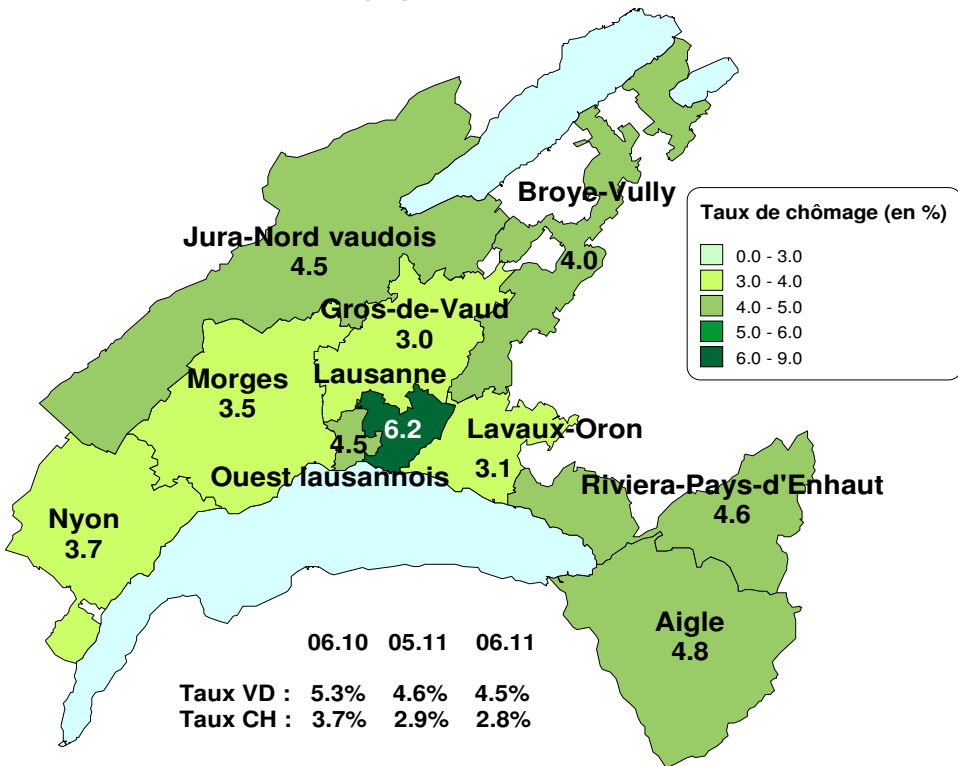
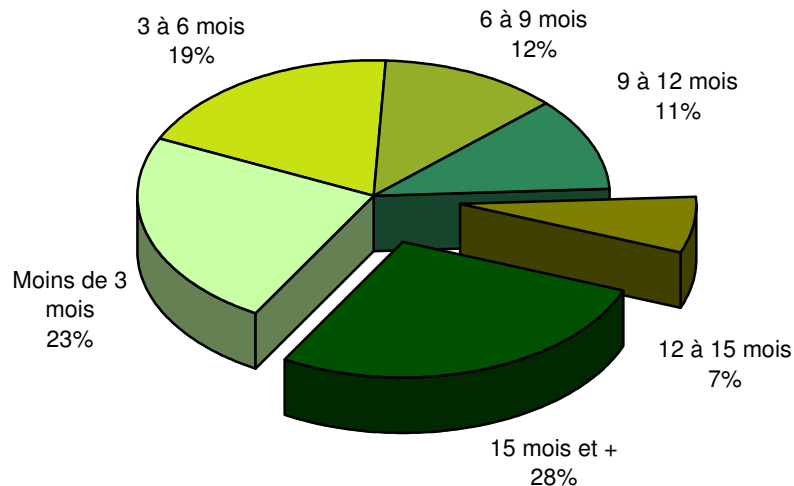


Taux de chômage par district



Demandeurs d'emploi selon la durée de recherche d'emploi



Effectifs en fin de mois

	Demandeurs d'emploi (1)			Chômeurs (2)			Demandeurs d'emploi non Chômeurs		
		var. mensuelle	var. annuelle		var. mensuelle	var. annuelle		var. mensuelle	var. annuelle
Total	21'025	-2%	-12%	15'019	-2%	-15%	6'006	-1%	-4%
Taux (Population active RFP 2000 : 332'718)	6.3%			4.5%					
<i>Selon le sexe</i>									
Hommes	10'954	-3%	-14%	8'065	-3%	-17%	2'889	-3%	-6%
Femmes	10'071	-0%	-9%	6'954	-1%	-12%	3'117	+1%	-2%
<i>Selon l'origine</i>									
Suisses	10'948	-1%	-13%	7'861	-0%	-15%	3'087	-2%	-4%
Etrangers	10'077	-2%	-11%	7'158	-4%	-14%	2'919	+1%	-4%
<i>Selon l'âge</i>									
Moins de 20 ans	549	-8%	-14%	325	-2%	-18%	224	-16%	-6%
20 à 29 ans	4'554	-2%	-19%	3'403	-2%	-21%	1'151	-4%	-14%
30 à 39 ans	5'842	-1%	-11%	4'273	-1%	-13%	1'569	+0%	-4%
40 à 49 ans	5'235	-1%	-8%	3'692	-1%	-11%	1'543	+0%	-2%
50 à 59 ans	3'518	-2%	-11%	2'412	-4%	-16%	1'106	+2%	+3%
60 ans et plus	1'327	+0%	-1%	914	-0%	-2%	413	+1%	+2%
<i>Selon la branche économique (NOGA 2008)</i>									
Agriculture, sylviculture et pêche	138	-1%	-5%	91	-5%	-14%	47	+9%	+21%
Aliments, boissons et tabac	326	-4%	-11%	238	-6%	-13%	88	+5%	-5%
Industrie du papier, imprimerie	179	+2%	-27%	135	-4%	-28%	44	+22%	-24%
Industrie chimique, raffinage de pétrole	159	-4%	-22%	127	-2%	-23%	32	-11%	-20%
Métallurgie, produits métalliques	296	-3%	-34%	197	-1%	-36%	99	-6%	-28%
Electrotechnique, électronique, horlogerie, optique	435	-1%	-35%	320	-2%	-40%	115	+3%	-17%
Fabrication de machines	182	-5%	-47%	138	-5%	-49%	44	-6%	-39%
Fabrication de véhicules	36	+6%	-27%	25	-4%	-34%	11	+38%	+0%
Fabrication de meubles; Réparation de machines	157	-6%	-27%	99	-15%	-36%	58	+16%	-5%
Production et distribution d'énergie	46	-4%	-45%	31	-11%	-51%	15	+15%	-25%
Recyclage; traitement et distribution d'eau	51	-9%	-22%	38	-10%	-21%	13	-7%	-24%
Construction	1'112	-6%	-18%	776	-8%	-22%	336	-1%	-7%
Commerce et réparation d'auto. et moto.	305	-3%	-14%	223	-1%	-18%	82	-9%	+0%
Commerce de gros	1'216	-0%	-6%	896	-1%	-9%	320	+1%	+3%
Commerce de détail	2'047	-0%	-0%	1'459	-2%	-3%	588	+3%	+7%
Transports et entreposage	676	-2%	-20%	492	-2%	-22%	184	-3%	-14%
Hébergement et restauration	2'201	-2%	-10%	1'534	-3%	-11%	667	+1%	-8%
Informatique	320	-1%	-18%	259	-1%	-21%	61	-2%	-8%
Banque	500	+1%	-15%	404	-1%	-21%	96	+9%	+26%
Assurances	218	+1%	-9%	174	+1%	-14%	44	+2%	+19%
Activités immobilières	212	-2%	-10%	149	-3%	-13%	63	+2%	-2%
Recherche et développement	120	+4%	-22%	100	+6%	-21%	20	-5%	-23%
Activités de services administratifs	2'421	-6%	-13%	1'603	-8%	-17%	818	-1%	-3%
Administration publique	531	+5%	-6%	370	+5%	-8%	161	+4%	+1%
Enseignement	1'047	+2%	-6%	698	+7%	-6%	349	-8%	-6%
Santé humaine et action sociale	1'645	+0%	+3%	1'147	+1%	-1%	498	-1%	+16%
Autres activités de service	611	-2%	-10%	447	-2%	-10%	164	-1%	-9%

Flux mensuels

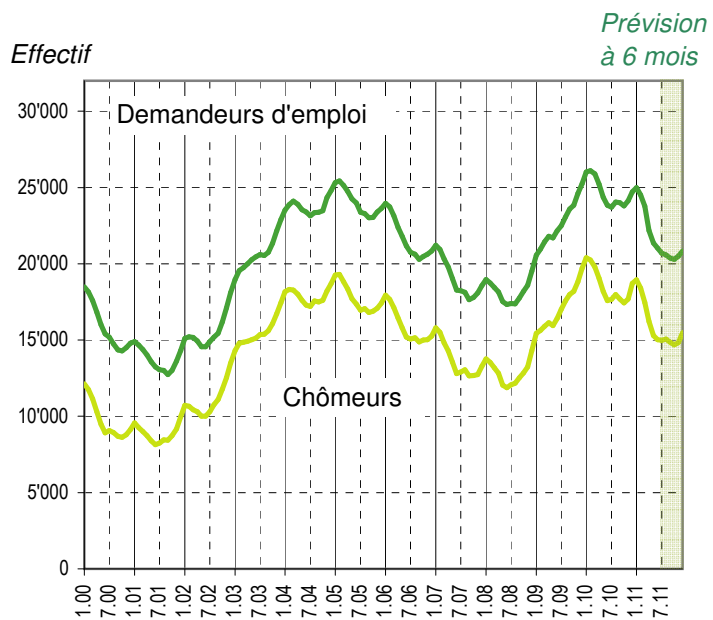
	Demandeurs d'emploi (1)			Chômeurs (2)			Demandeurs d'emploi non Chômeurs		
		var. mensuelle	var. annuelle		var. mensuelle	var. annuelle		var. mensuelle	var. annuelle
Nouvelles inscriptions	2'202	+1%	+6%	2'130	+2%	+8%	75	-14%	-37%
Transfert de demandeur d'emploi non chômeur à chômeur				708			-708		
Transfert de chômeur à demandeur d'emploi non chômeur				-1'351			1'351		
Annulations de dossiers	2'537	-15%	-2%	1'767	-18%	-4%	773	-7%	+4%
Solde	-335			-280			-55		
<i>Selon le motif d'annulation</i>									
Retour vers l'emploi	1'547	-16%	-14%	973	-19%	-20%	574	-9%	-3%
Sans emploi	989	-14%	+27%	790	-17%	+26%	199	+3%	+33%
Inconnu	0	-100%	-100%	0	-100%	-100%	0	+0%	+0%

(1) Toute personne inscrite à un office régional de placement (ORP).

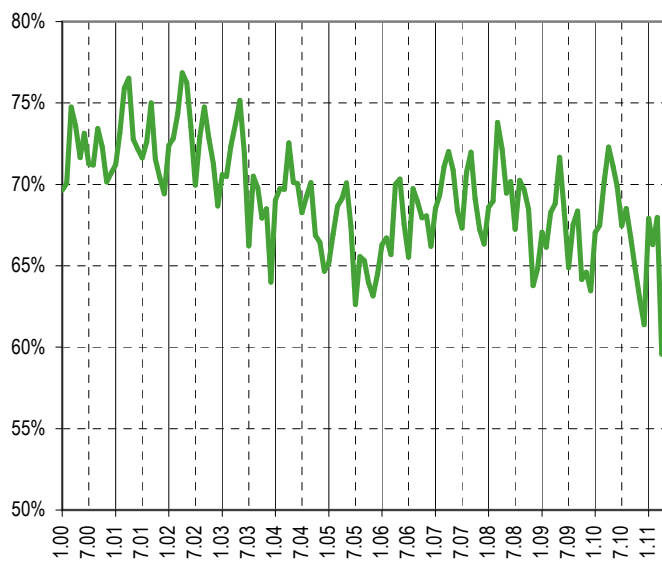
(2) Tout demandeur d'emploi n'exerçant aucune activité lucrative au-delà de 6 heures par semaine et disponible de suite.

Sources : SCRIS - PISE, PLASTA - SECO, Service de l'emploi du canton de Vaud.

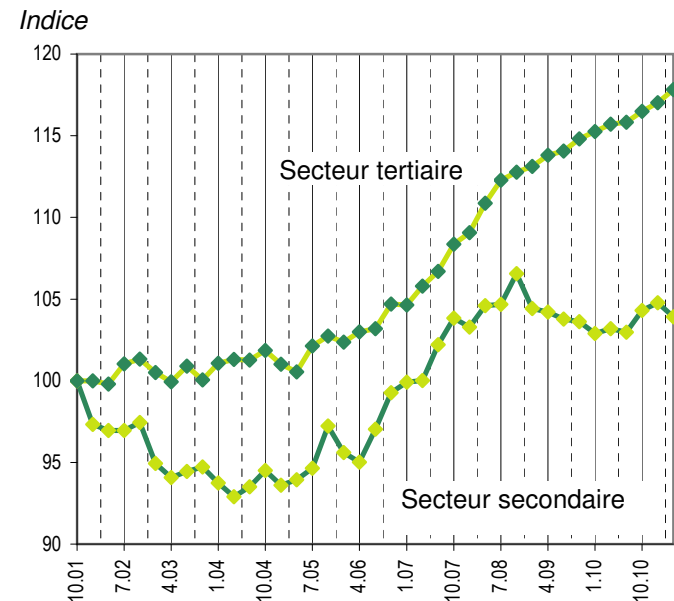
Evolution des demandeurs d'emploi



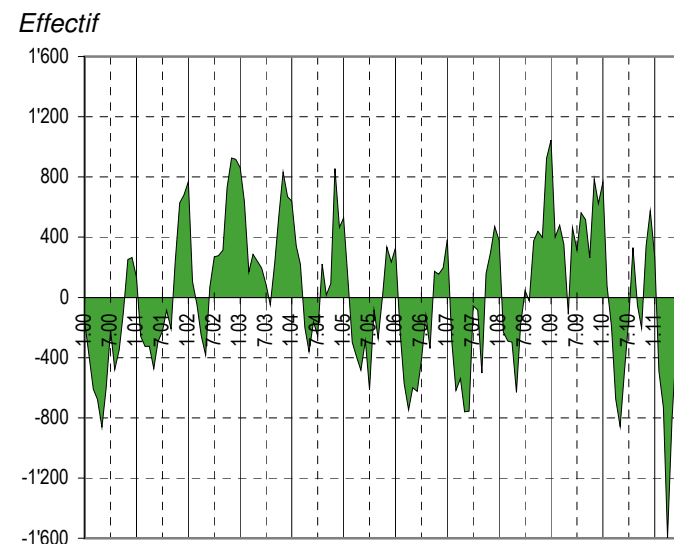
Taux de retour à l'emploi des demandeurs d'emploi



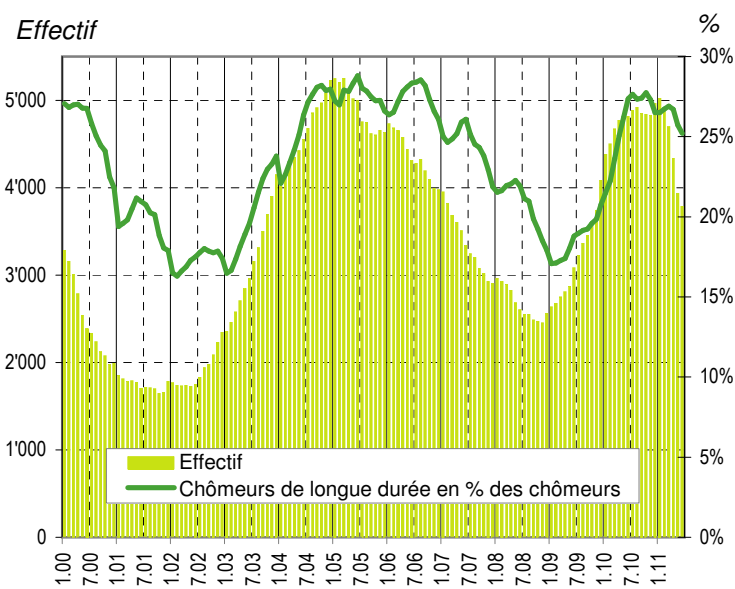
Indice de l'emploi dans les secteurs secondaire et tertiaire* (100 = octobre 2001)



Demandeurs d'emploi : inscriptions moins annulations

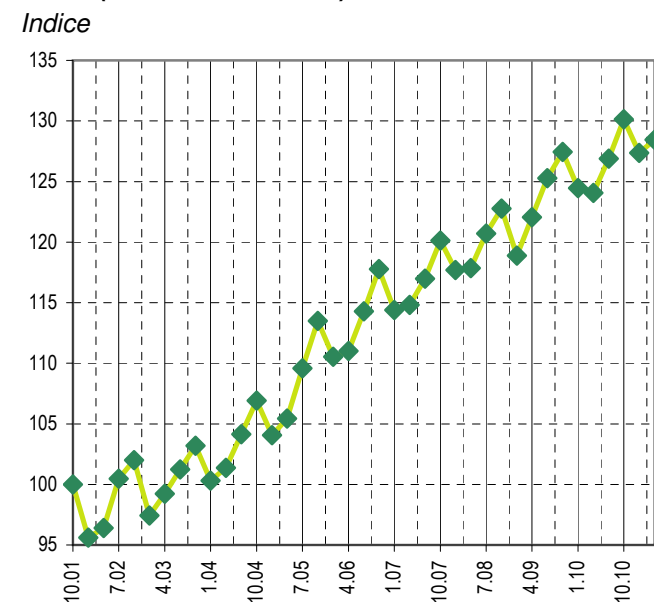


Chômeurs de longue durée (1)



(1) Personnes ayant une durée de chômage de plus d'une année.

Indice de l'emploi dans la construction* (100 = octobre 2001)



Sources*: OFS, Fédération vaudoise des entrepreneurs