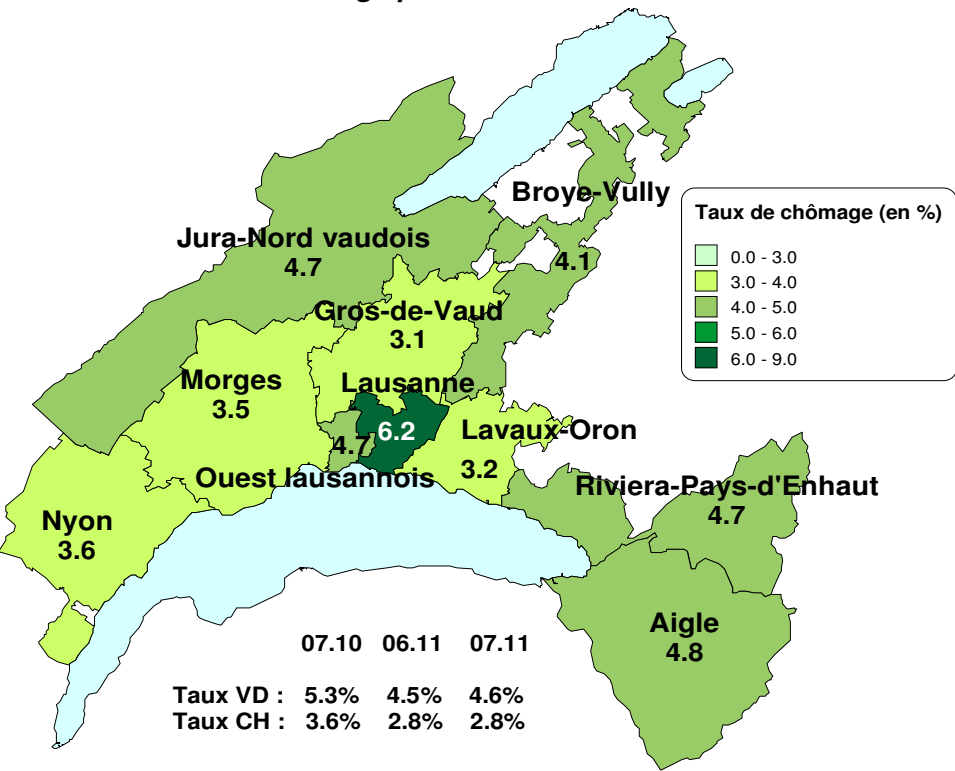
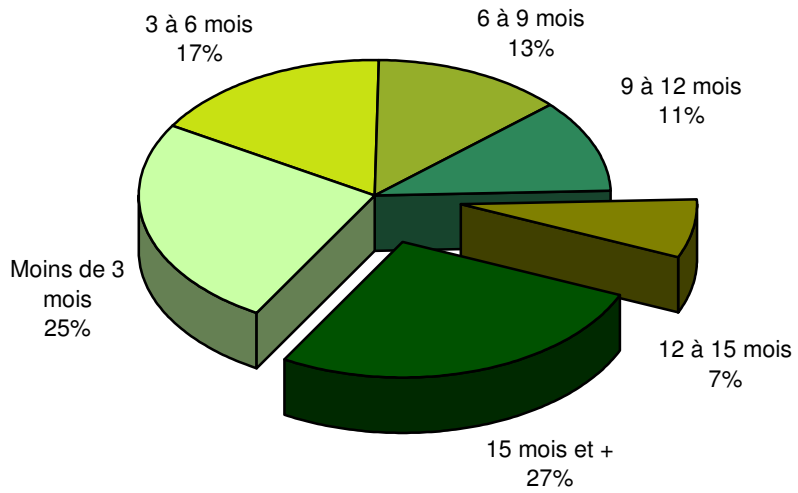


Taux de chômage par district



Demands d'emploi selon la durée de recherche d'emploi



Effectifs en fin de mois

	Demandeurs d'emploi (1)			Chômeurs (2)			Demandeurs d'emploi non Chômeurs		
		var. mensuelle	var. annuelle		var. mensuelle	var. annuelle		var. mensuelle	var. annuelle
Total	20'795	-1%	-12%	15'185	+1%	-14%	5'610	-7%	-7%
Taux (Population active RFP 2000 : 332'718)	6.3%			4.6%					
<i>Selon le sexe</i>									
Hommes	10'720	-2%	-14%	7'998	-1%	-17%	2'722	-6%	-7%
Femmes	10'075	+0%	-10%	7'187	+3%	-11%	2'888	-7%	-7%
<i>Selon l'origine</i>									
Suisses	10'867	-1%	-13%	8'018	+2%	-15%	2'849	-8%	-9%
Etrangers	9'928	-1%	-11%	7'167	+0%	-13%	2'761	-5%	-5%
<i>Selon l'âge</i>									
Moins de 20 ans	518	-6%	-14%	391	+20%	-12%	127	-43%	-18%
20 à 29 ans	4'567	+0%	-20%	3'497	+3%	-20%	1'070	-7%	-18%
30 à 39 ans	5'796	-1%	-11%	4'317	+1%	-13%	1'479	-6%	-4%
40 à 49 ans	5'125	-2%	-9%	3'677	-0%	-10%	1'448	-6%	-8%
50 à 59 ans	3'476	-1%	-12%	2'401	-0%	-17%	1'075	-3%	+1%
60 ans et plus	1'313	-1%	-1%	902	-1%	-2%	411	-0%	+0%
<i>Selon la branche économique (NOGA 2008)</i>									
Agriculture, sylviculture et pêche	144	+4%	+2%	100	+10%	+2%	44	-6%	+2%
Aliments, boissons et tabac	314	-4%	-13%	232	-3%	-15%	82	-7%	-5%
Industrie du papier, imprimerie	175	-2%	-26%	127	-6%	-29%	48	+9%	-16%
Industrie chimique, raffinage de pétrole	151	-5%	-28%	126	-1%	-25%	25	-22%	-40%
Métallurgie, produits métalliques	287	-3%	-35%	195	-1%	-35%	92	-7%	-35%
Electrotechnique, électronique, horlogerie, optique	421	-3%	-36%	312	-3%	-40%	109	-5%	-20%
Fabrication de machines	179	-2%	-46%	135	-2%	-49%	44	+0%	-34%
Fabrication de véhicules	39	+8%	-19%	27	+8%	-27%	12	+9%	+9%
Fabrication de meubles; Réparation de machines	150	-4%	-28%	102	+3%	-33%	48	-17%	-14%
Production et distribution d'énergie	44	-4%	-44%	27	-13%	-56%	17	+13%	+0%
Recyclage; traitement et distribution d'eau	49	-4%	-28%	34	-11%	-33%	15	+15%	-12%
Construction	1'073	-4%	-17%	756	-3%	-20%	317	-6%	-11%
Commerce et réparation d'auto. et moto.	307	+1%	-15%	217	-3%	-25%	90	+10%	+25%
Commerce de gros	1'190	-2%	-7%	893	-0%	-9%	297	-7%	-2%
Commerce de détail	2'044	-0%	-1%	1'504	+3%	-2%	540	-8%	+3%
Transports et entreposage	663	-2%	-18%	488	-1%	-19%	175	-5%	-12%
Hébergement et restauration	2'143	-3%	-12%	1'506	-2%	-12%	637	-4%	-11%
Informatique	325	+2%	-14%	264	+2%	-17%	61	+0%	+0%
Banque	493	-1%	-18%	402	-0%	-22%	91	-5%	+11%
Assurances	216	-1%	-11%	176	+1%	-16%	40	-9%	+21%
Activités immobilières	217	+2%	-5%	154	+3%	-6%	63	+0%	-2%
Recherche et développement	115	-4%	-22%	93	-7%	-27%	22	+10%	+16%
Activités de services administratifs	2'351	-3%	-11%	1'585	-1%	-14%	766	-6%	-5%
Administration publique	563	+6%	-8%	401	+8%	-10%	162	+1%	-1%
Enseignement	1'062	+1%	-8%	774	+11%	-9%	288	-17%	-3%
Santé humaine et action sociale	1'676	+2%	+2%	1'202	+5%	+1%	474	-5%	+5%
Autres activités de service	623	+2%	-8%	461	+3%	-9%	162	-1%	-7%

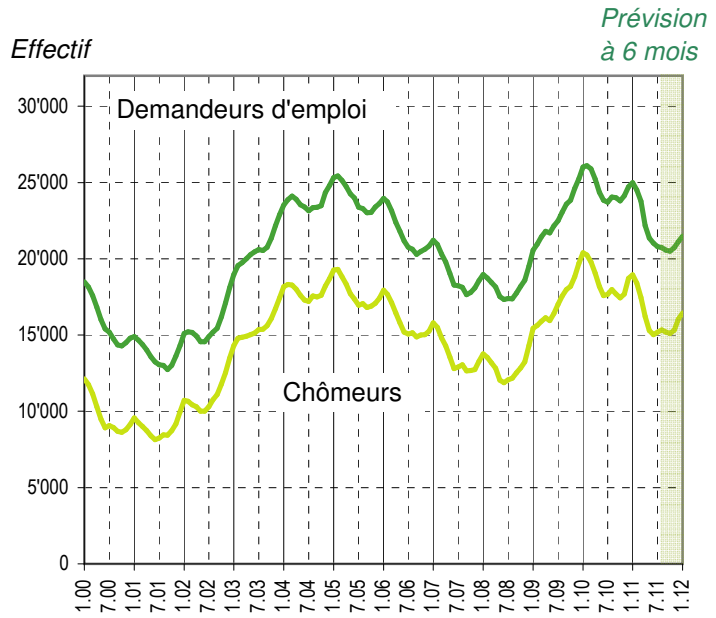
Flux mensuels

	Demandeurs d'emploi (1)			Chômeurs (2)			Demandeurs d'emploi non Chômeurs		
		var. mensuelle	var. annuelle		var. mensuelle	var. annuelle		var. mensuelle	var. annuelle
Nouvelles inscriptions	2'282	+4%	+5%	2'224	+4%	+8%	59	-22%	-50%
Transfert de demandeur d'emploi non chômeur à chômeur				991			-991		
Transfert de chômeur à demandeur d'emploi non chômeur				-1'273			1'273		
Annulations de dossiers	2'512	-1%	+8%	1'776	+1%	+8%	737	-5%	+11%
Solde	-230			166			-396		
<i>Selon le motif d'annulation</i>									
Retour vers l'emploi	1'458	-6%	-7%	922	-5%	-10%	536	-7%	+0%
Sans emploi	1'054	+7%	+40%	853	+8%	+37%	201	+1%	+52%
Inconnu	0	-100%	-100%	0	-100%	-100%	0	+0%	+0%

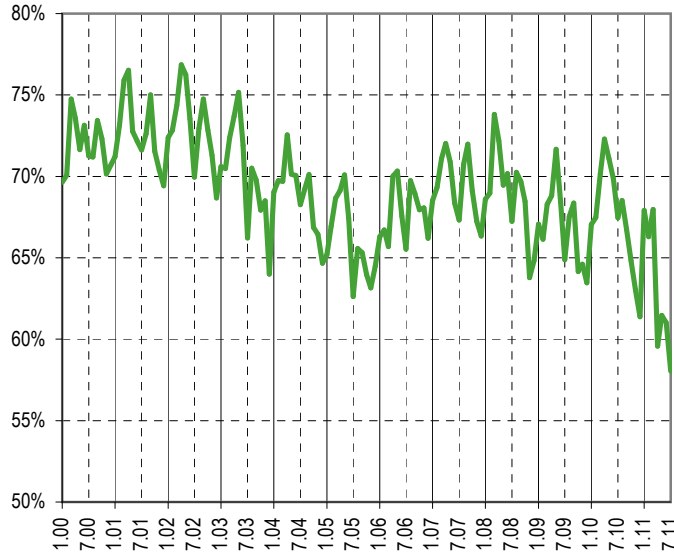
(1) Toute personne inscrite à un office régional de placement (ORP).
 (2) Tout demandeur d'emploi n'exerçant aucune activité lucrative au-delà de 6 heures par semaine et disponible de suite.

Sources : SCRIS - PISE, PLASTA - SECO, Service de l'emploi du canton de Vaud.

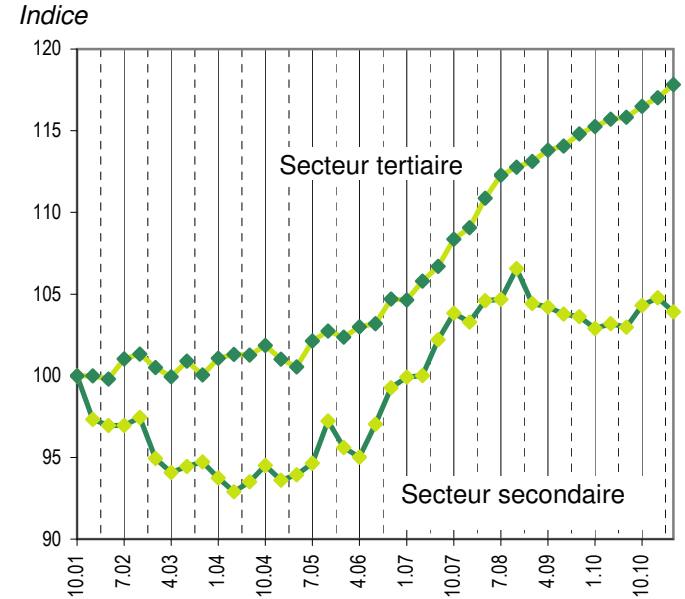
Evolution des demandeurs d'emploi



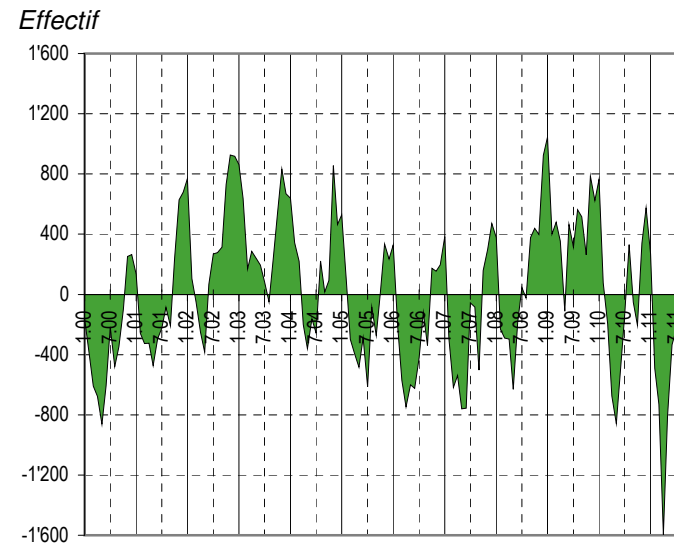
Taux de retour à l'emploi des demandeurs d'emploi



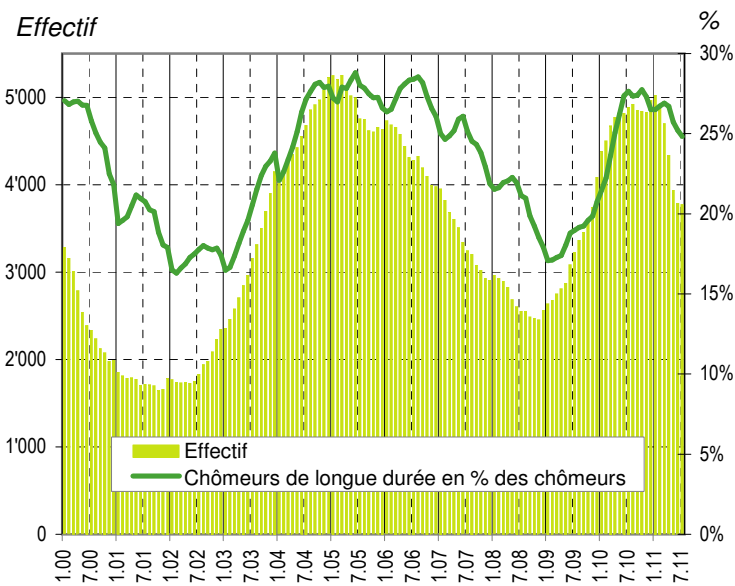
Indice de l'emploi dans les secteurs secondaire et tertiaire* (100 = octobre 2001)



Demandeurs d'emploi : inscriptions moins annulations

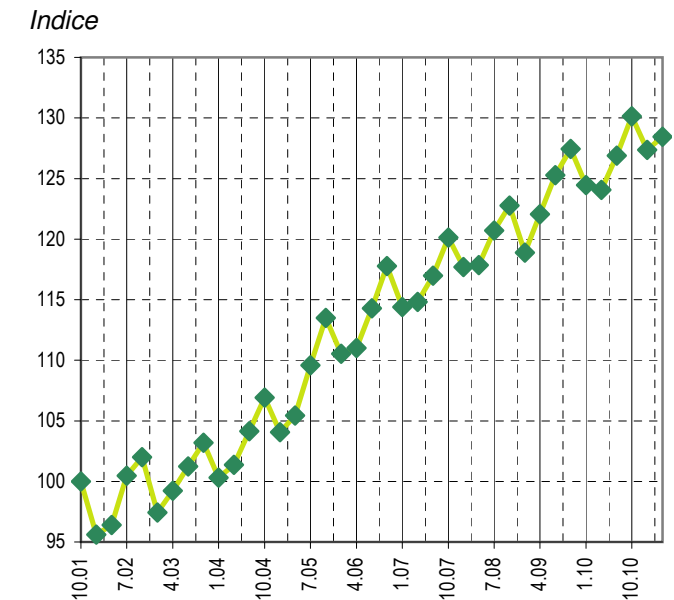


Chômeurs de longue durée (1)



(1) Personnes ayant une durée de chômage de plus d'une année.

Indice de l'emploi dans la construction* (100 = octobre 2001)



Sources*: OFS, Fédération vaudoise des entrepreneurs