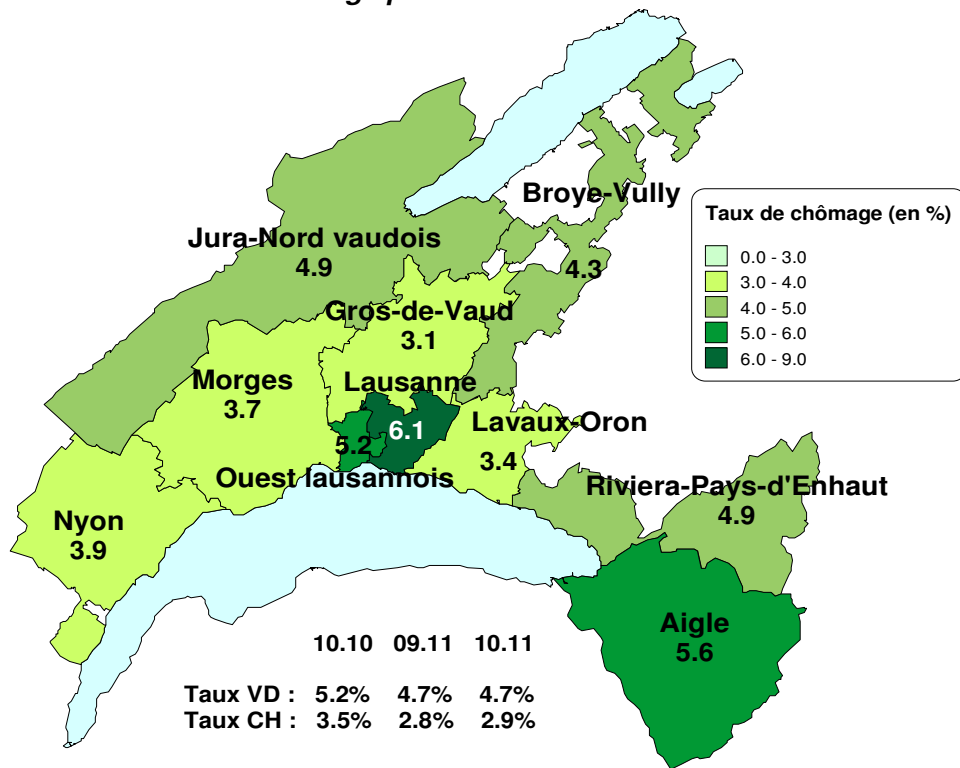
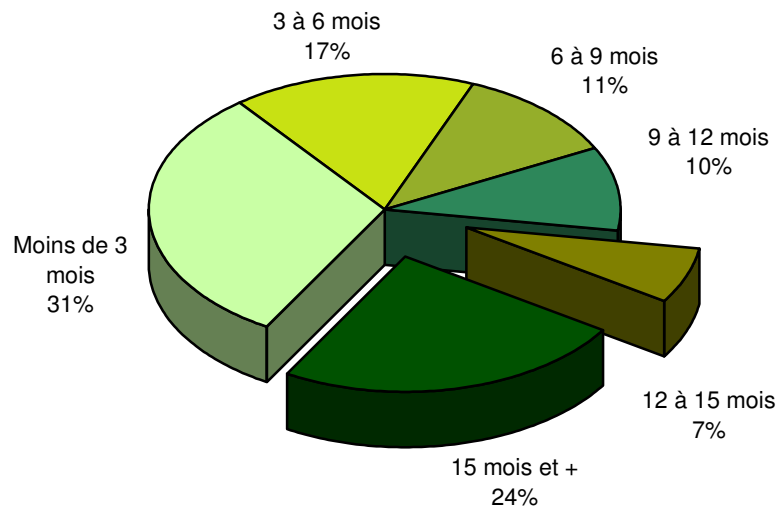


Taux de chômage par district



Demandeurs d'emploi selon la durée de recherche d'emploi



Effectifs en fin de mois

	Demandeurs d'emploi (1)	var. mensuelle	var. annuelle	Chômeurs (2)		Demandeurs d'emploi non Chômeurs			
				var. mensuelle	var. annuelle	var. mensuelle	var. annuelle		
Total	21'567	+1%	-9%	15'775	+1%	-10%	5'792	+1%	-9%
Taux (Population active RFP 2000 : 332'718)									
Taux	6.5%			4.7%			5'792		
<i>Selon le sexe</i>									
Hommes	11'112	+2%	-11%	8'391	+2%	-10%	2'721	-1%	-14%
Femmes	10'455	+0%	-7%	7'384	-1%	-9%	3'071	+3%	-4%
<i>Selon l'origine</i>									
Suisses	11'004	-1%	-12%	8'056	-1%	-13%	2'948	+1%	-11%
Etrangers	10'563	+3%	-6%	7'719	+3%	-6%	2'844	+2%	-7%
<i>Selon l'âge</i>									
Moins de 20 ans	775	-0%	-12%	453	-12%	-20%	322	+22%	+1%
20 à 29 ans	4'952	+1%	-11%	3'859	+0%	-9%	1'093	+5%	-20%
30 à 39 ans	5'881	+1%	-9%	4'344	+2%	-10%	1'537	+1%	-5%
40 à 49 ans	5'196	+1%	-8%	3'763	+1%	-10%	1'433	-1%	-4%
50 à 59 ans	3'491	+1%	-10%	2'482	+3%	-9%	1'009	-3%	-12%
60 ans et plus	1'272	-1%	-5%	874	-1%	-5%	398	-2%	-6%
<i>Selon la branche économique (NOGA 2008)</i>									
Agriculture, sylviculture et pêche	158	+12%	-8%	112	+11%	-14%	46	+15%	+12%
Aliments, boissons et tabac	277	-7%	-16%	201	-7%	-17%	76	-8%	-11%
Industrie du papier, imprimerie	173	-2%	-24%	125	+3%	-28%	48	-13%	-11%
Industrie chimique, raffinage de pétrole	131	-8%	-35%	96	-14%	-34%	35	+13%	-35%
Métallurgie, produits métalliques	293	+2%	-25%	219	+3%	-16%	74	-1%	-44%
Electrotechnique, électronique, horlogerie, optique	395	-1%	-34%	306	-1%	-31%	89	-1%	-41%
Fabrication de machines	201	+1%	-26%	161	+1%	-18%	40	+3%	-47%
Fabrication de véhicules	41	-7%	-27%	30	-12%	-29%	11	+10%	-21%
Fabrication de meubles; Réparation de machines	163	+3%	-16%	120	+3%	-16%	43	+2%	-17%
Production et distribution d'énergie	52	+2%	-25%	35	-5%	-35%	17	+21%	+13%
Recyclage; traitement et distribution d'eau	40	+3%	-41%	34	+3%	-28%	6	+0%	-71%
Construction	1'039	+2%	-17%	753	+4%	-16%	286	-2%	-19%
Commerce et réparation d'auto. et moto.	326	+2%	-4%	241	+6%	-9%	85	-10%	+10%
Commerce de gros	1'190	+1%	-7%	897	+1%	-9%	293	-1%	-2%
Commerce de détail	2'131	-0%	+0%	1'537	-1%	-1%	594	+0%	+3%
Transports et entreposage	629	-3%	-18%	456	-3%	-19%	173	-4%	-17%
Hébergement et restauration	2'314	+4%	-10%	1'705	+5%	-7%	609	+3%	-15%
Informatique	332	+5%	-11%	274	+6%	-7%	58	+2%	-26%
Banque	500	+0%	-9%	417	+2%	-9%	83	-8%	-10%
Assurances	202	-3%	-15%	157	-5%	-19%	45	+5%	+2%
Activités immobilières	222	+2%	-10%	157	+1%	-14%	65	+7%	+3%
Recherche et développement	104	-5%	-17%	78	-5%	-28%	26	-4%	+53%
Activités de services administratifs	2'516	+5%	-6%	1'778	+7%	-4%	738	+1%	-11%
Administration publique	525	-4%	-8%	363	-5%	-10%	162	-1%	-4%
Enseignement	1'170	-2%	-11%	738	-9%	-17%	432	+14%	+3%
Santé humaine et action sociale	1'695	-3%	-5%	1'207	-4%	-7%	488	-3%	+2%
Autres activités de service	604	-4%	-15%	438	-6%	-17%	166	+2%	-7%

Flux mensuels

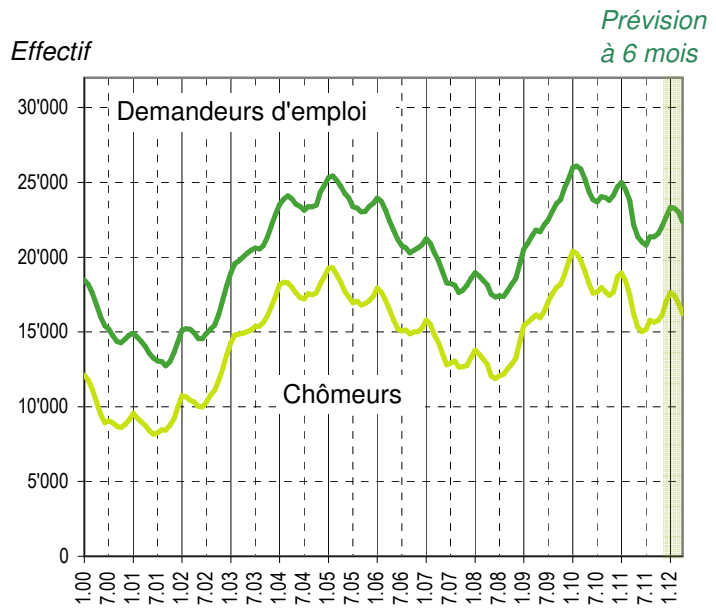
	Demandeurs d'emploi (1)	var. mensuelle	var. annuelle	Chômeurs (2)		Demandeurs d'emploi non Chômeurs			
				var. mensuelle	var. annuelle	var. mensuelle	var. annuelle		
Nouvelles inscriptions	2'741	+2%	+11%	2'680	+3%	+14%	61	-18%	-49%
Transfert de demandeur d'emploi non chômeur à chômeur				789			-789		
Transfert de chômeur à demandeur d'emploi non chômeur				-1'475			1'475		
Annulations de dossiers	2'537	-5%	-5%	1'867	-6%	-3%	670	-2%	-9%
Solde	204			127			77		
<i>Selon le motif d'annulation</i>									
Retour vers l'emploi	1'476	-11%	-15%	998	-12%	-16%	478	-8%	-11%
Sans emploi	1'056	+3%	+13%	866	+1%	+17%	190	+14%	-4%
Inconnu	1	-100%	-50%	1	-100%	-50%	0	+0%	+0%

(1) Toute personne inscrite à un office régional de placement (ORP).

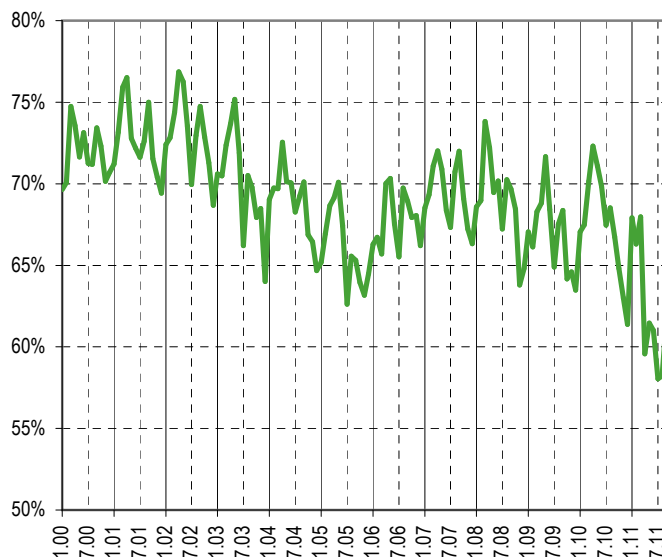
(2) Tout demandeur d'emploi n'exerçant aucune activité lucrative au-delà de 6 heures par semaine et disponible de suite.

Sources : SCRIS - PISE, PLASTA - SECO, Service de l'emploi du canton de Vaud.

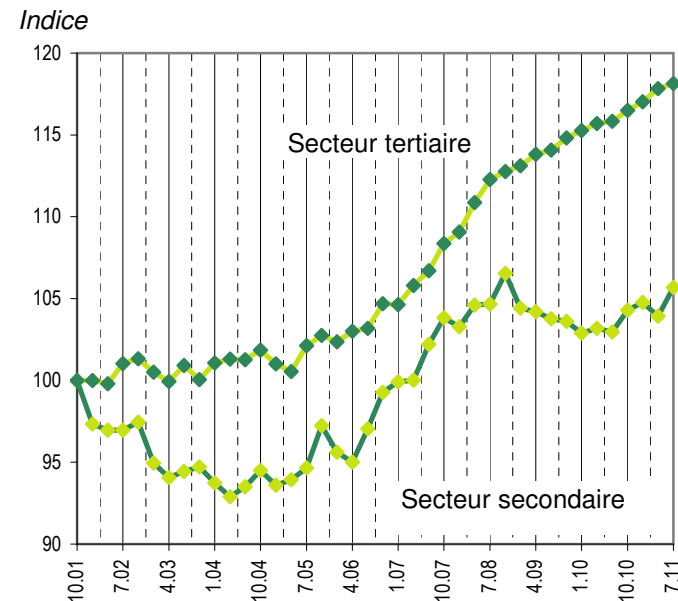
Evolution des demandeurs d'emploi



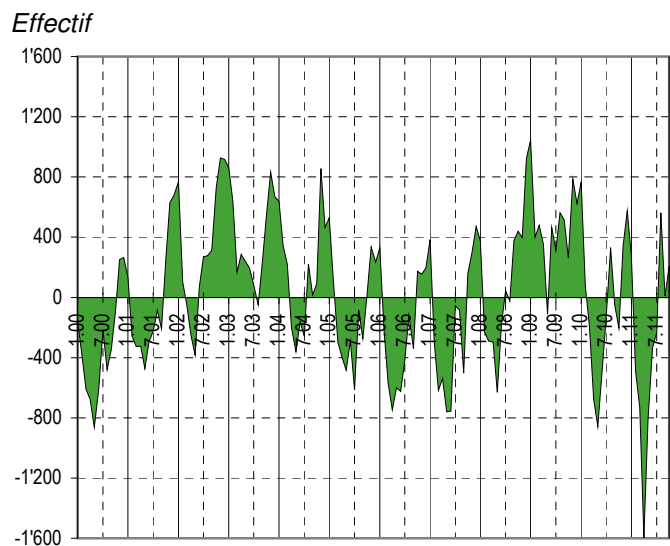
Taux de retour à l'emploi des demandeurs d'emploi



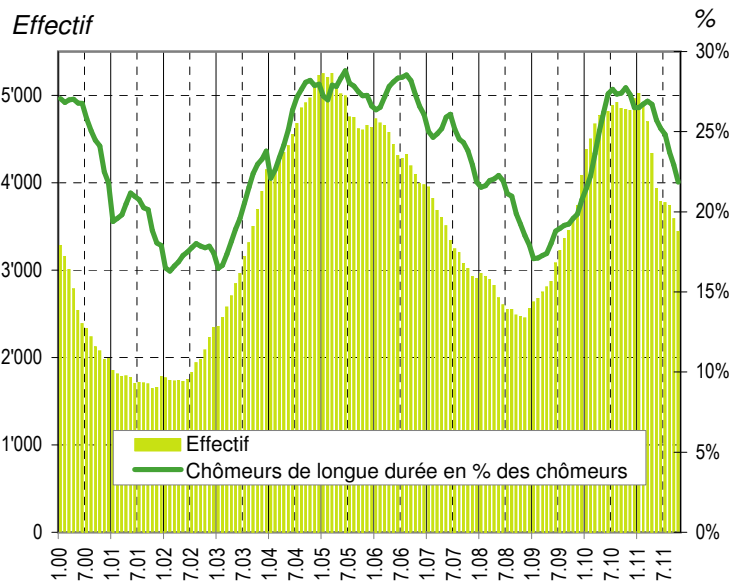
Indice de l'emploi dans les secteurs secondaire et tertiaire* (100 = octobre 2001)



Demandeurs d'emploi : inscriptions moins annulations

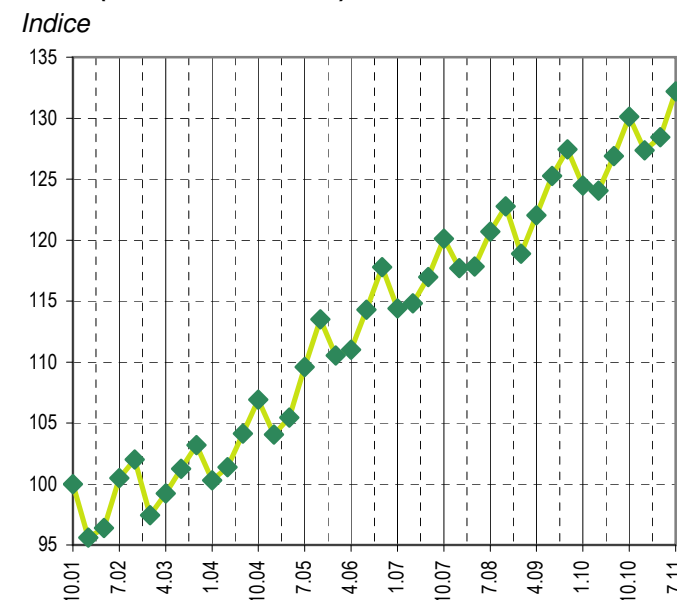


Chômeurs de longue durée (1)



(1) Personnes ayant une durée de chômage de plus d'une année.

Indice de l'emploi dans la construction* (100 = octobre 2001)



Sources*: OFS, Fédération vaudoise des entrepreneurs