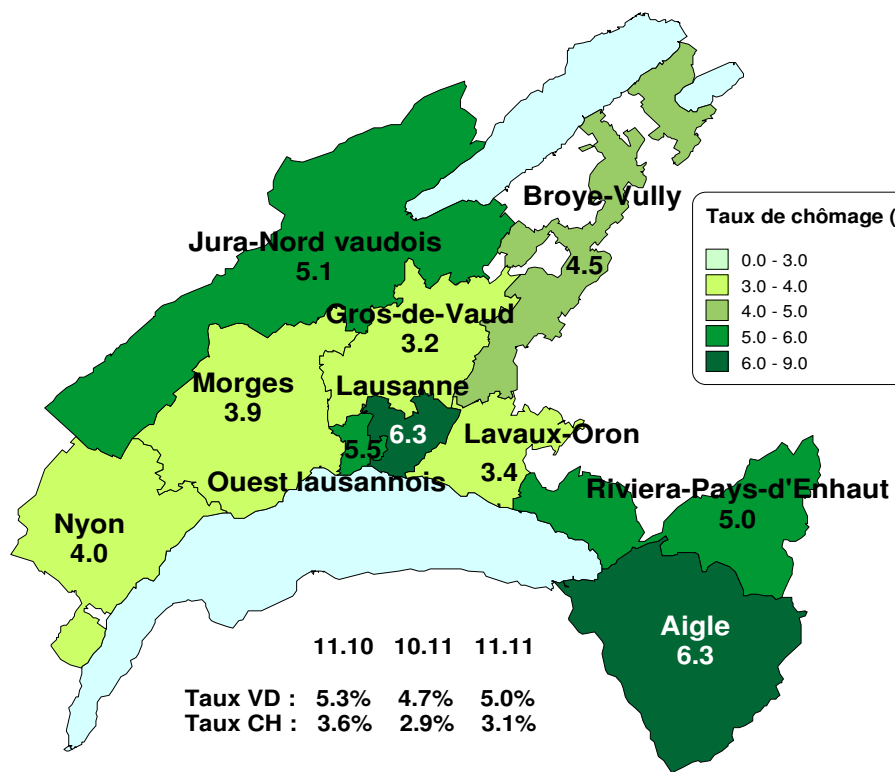
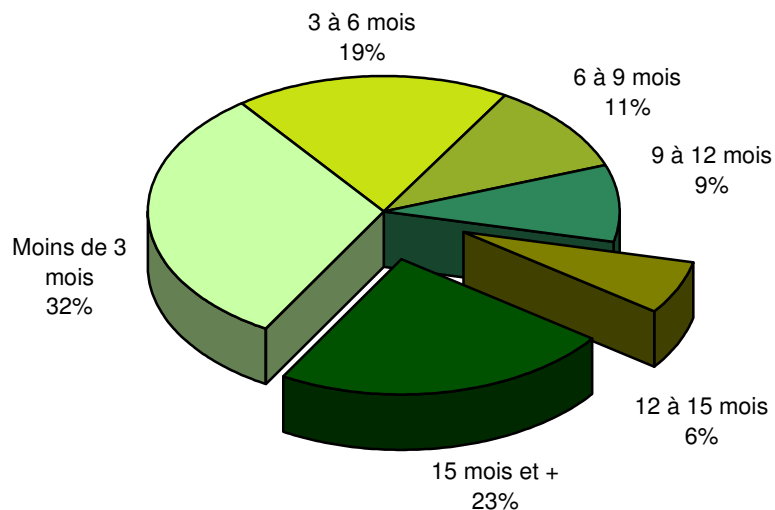


Taux de chômage par district



Demandeurs d'emploi selon la durée de recherche d'emploi



Effectifs en fin de mois

	Demandeurs d'emploi (1)	var. mensuelle	var. annuelle	Chômeurs (2)		Demandeurs d'emploi non Chômeurs			
				var. mensuelle	var. annuelle	var. mensuelle	var. annuelle		
<b>Total</b>	<b>22'447</b>	<b>+4%</b>	<b>-7%</b>	<b>16'486</b>	<b>+5%</b>	<b>-7%</b>	<b>5'961</b>	<b>+3%</b>	<b>-8%</b>
<b>Taux</b> (Population active RFP 2000 : 332'718)	<b>6.7%</b>			<b>5.0%</b>					
<i>Selon le sexe</i>									
Hommes	11'832	+6%	-8%	9'009	+7%	-6%	2'823	+4%	-13%
Femmes	10'615	+2%	-6%	7'477	+1%	-7%	3'138	+2%	-2%
<i>Selon l'origine</i>									
Suisses	11'198	+2%	-10%	8'154	+1%	-11%	3'044	+3%	-9%
Etrangers	11'249	+6%	-3%	8'332	+8%	-2%	2'917	+3%	-6%
<i>Selon l'âge</i>									
Moins de 20 ans	778	+0%	-7%	432	-5%	-12%	346	+7%	+0%
20 à 29 ans	5'175	+5%	-9%	4'024	+4%	-7%	1'151	+5%	-17%
30 à 39 ans	6'155	+5%	-6%	4'595	+6%	-6%	1'560	+1%	-6%
40 à 49 ans	5'427	+4%	-6%	3'959	+5%	-7%	1'468	+2%	-2%
50 à 59 ans	3'641	+4%	-7%	2'604	+5%	-6%	1'037	+3%	-10%
60 ans et plus	1'271	-0%	-7%	872	-0%	-8%	399	+0%	-7%
<i>Selon la branche économique (NOGA 2008)</i>									
Agriculture, sylviculture et pêche	170	+8%	-9%	124	+11%	-13%	46	+0%	+5%
Aliments, boissons et tabac	277	+0%	-13%	205	+2%	-11%	72	-5%	-19%
Industrie du papier, imprimerie	164	-5%	-27%	113	-10%	-32%	51	+6%	-12%
Industrie chimique, raffinage de pétrole	137	+5%	-32%	99	+3%	-33%	38	+9%	-31%
Métallurgie, produits métalliques	287	-2%	-28%	213	-3%	-16%	74	+0%	-49%
Electrotechnique, électronique, horlogerie, optique	387	-2%	-32%	300	-2%	-30%	87	-2%	-37%
Fabrication de machines	197	-2%	-25%	159	-1%	-17%	38	-5%	-48%
Fabrication de véhicules	36	-12%	-29%	30	+0%	-21%	6	-45%	-54%
Fabrication de meubles; Réparation de machines	165	+1%	-17%	118	-2%	-20%	47	+9%	-6%
Production et distribution d'énergie	49	-6%	-26%	37	+6%	-29%	12	-29%	-14%
Recyclage; traitement et distribution d'eau	38	-5%	-46%	29	-15%	-43%	9	+50%	-53%
Construction	1'185	+14%	-14%	889	+18%	-14%	296	+3%	-16%
Commerce et réparation d'auto. et moto.	323	-1%	-5%	244	+1%	-7%	79	-7%	+0%
Commerce de gros	1'182	-1%	-10%	881	-2%	-12%	301	+3%	-3%
Commerce de détail	2'072	-3%	-2%	1'483	-4%	-4%	589	-1%	+2%
Transports et entreposage	615	-2%	-20%	448	-2%	-20%	167	-3%	-21%
Hébergement et restauration	2'360	+2%	-9%	1'725	+1%	-8%	635	+4%	-12%
Informatique	317	-5%	-14%	259	-5%	-12%	58	+0%	-23%
Banque	506	+1%	-8%	417	+0%	-8%	89	+7%	-11%
Assurances	199	-1%	-16%	158	+1%	-17%	41	-9%	-15%
Activités immobilières	230	+4%	-10%	168	+7%	-13%	62	-5%	-2%
Recherche et développement	101	-3%	-19%	75	-4%	-26%	26	+0%	+8%
Activités de services administratifs	2'671	+6%	-8%	1'917	+8%	-7%	754	+2%	-9%
Administration publique	510	-3%	-9%	352	-3%	-11%	158	-2%	-3%
Enseignement	1'150	-2%	-10%	702	-5%	-18%	448	+4%	+5%
Santé humaine et action sociale	1'664	-2%	-6%	1'143	-5%	-11%	521	+7%	+8%
Autres activités de service	599	-1%	-13%	427	-3%	-15%	172	+4%	-9%

Flux mensuels

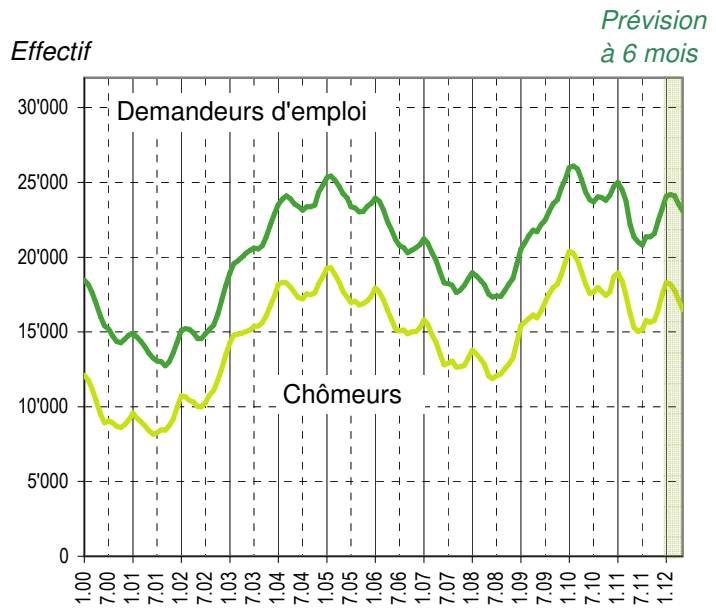
	Demandeurs d'emploi (1)	var. mensuelle	var. annuelle	Chômeurs (2)		Demandeurs d'emploi non Chômeurs			
				var. mensuelle	var. annuelle	var. mensuelle	var. annuelle		
<b>Nouvelles inscriptions</b>	<b>3'234</b>	<b>+18%</b>	<b>+20%</b>	<b>3'154</b>	<b>+18%</b>	<b>+23%</b>	<b>80</b>	<b>+31%</b>	<b>-37%</b>
Transfert de demandeur d'emploi non chômeur à chômeur				772			-772		
Transfert de chômeur à demandeur d'emploi non chômeur				-1'429			1'429		
<b>Annulations de dossiers</b>	<b>2'354</b>	<b>-7%</b>	<b>+0%</b>	<b>1'786</b>	<b>-4%</b>	<b>+5%</b>	<b>568</b>	<b>-16%</b>	<b>-12%</b>
<b>Solde</b>	<b>880</b>			<b>711</b>			<b>169</b>		
<i>Selon le motif d'annulation</i>									
Retour vers l'emploi	1'313	-11%	-11%	914	-8%	-7%	399	-17%	-20%
Sans emploi	1'034	-2%	+19%	869	+0%	+20%	165	-13%	+17%
Inconnu	1	+0%	+0%	1	+0%	+0%	0	+0%	+0%

(1) Toute personne inscrite à un office régional de placement (ORP).

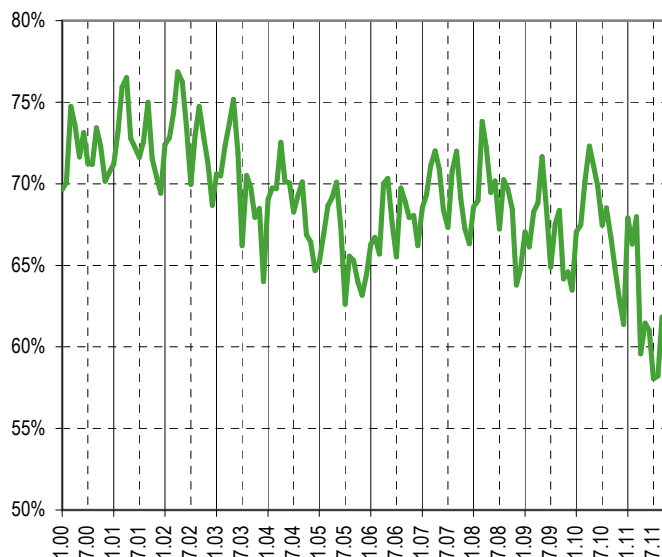
(2) Tout demandeur d'emploi n'exerçant aucune activité lucrative au-delà de 6 heures par semaine et disponible de suite.

Sources : SCRIS - PISE, PLASTA - SECO, Service de l'emploi du canton de Vaud.

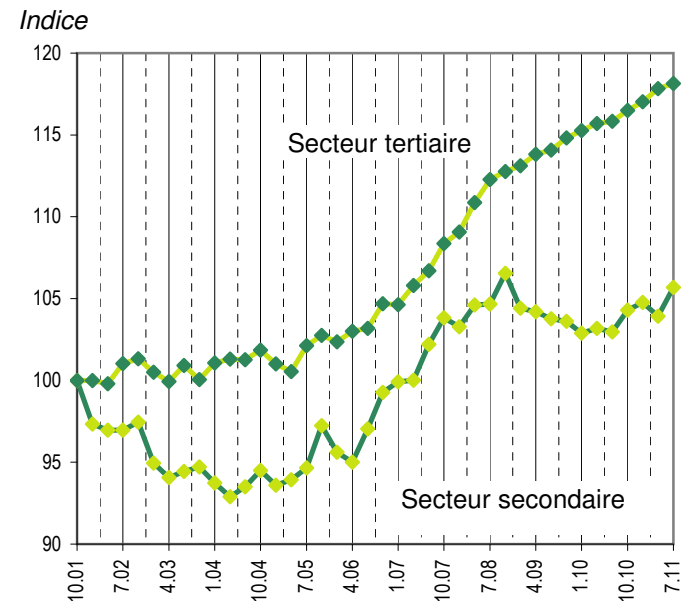
Evolution des demandeurs d'emploi



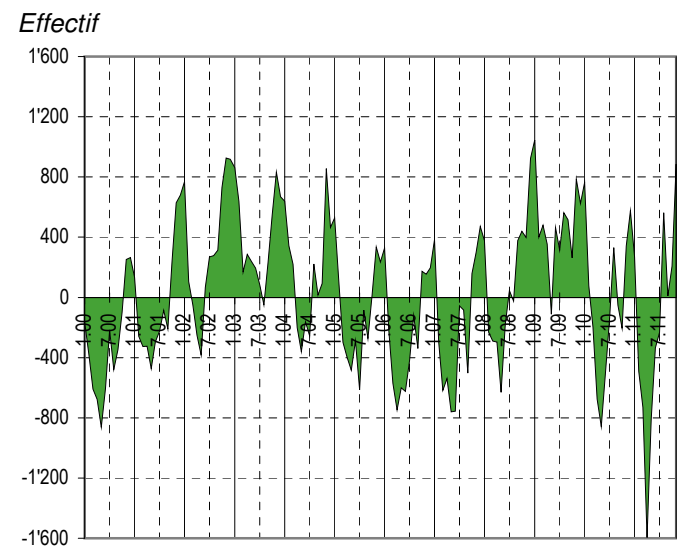
Taux de retour à l'emploi des demandeurs d'emploi



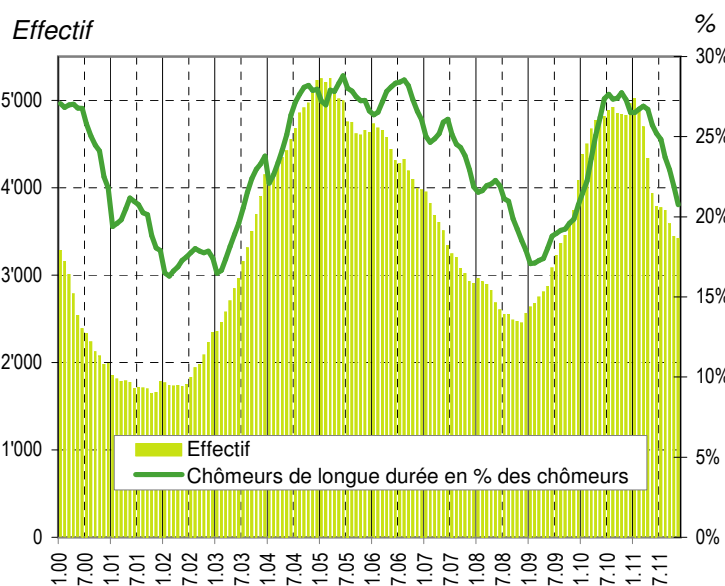
Indice de l'emploi dans les secteurs secondaire et tertiaire\* (100 = octobre 2001)



Demandeurs d'emploi : inscriptions moins annulations

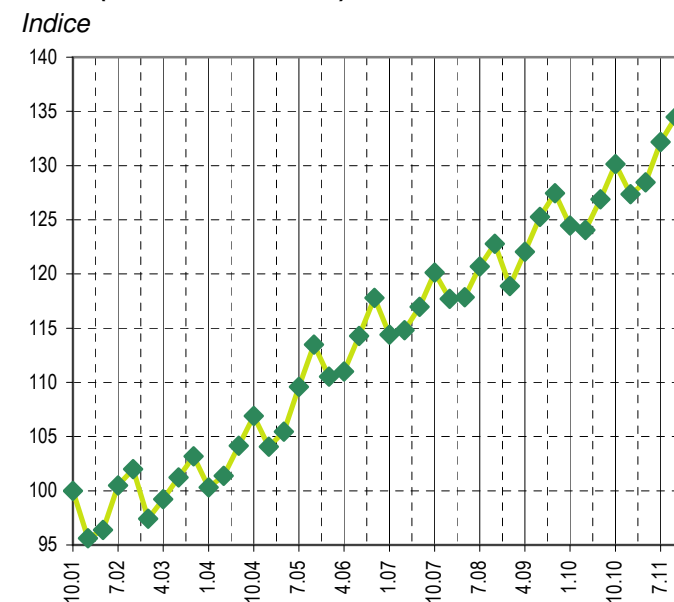


Chômeurs de longue durée (1)



(1) Personnes ayant une durée de chômage de plus d'une année.

Indice de l'emploi dans la construction\* (100 = octobre 2001)



Sources\*: OFS, Fédération vaudoise des entrepreneurs