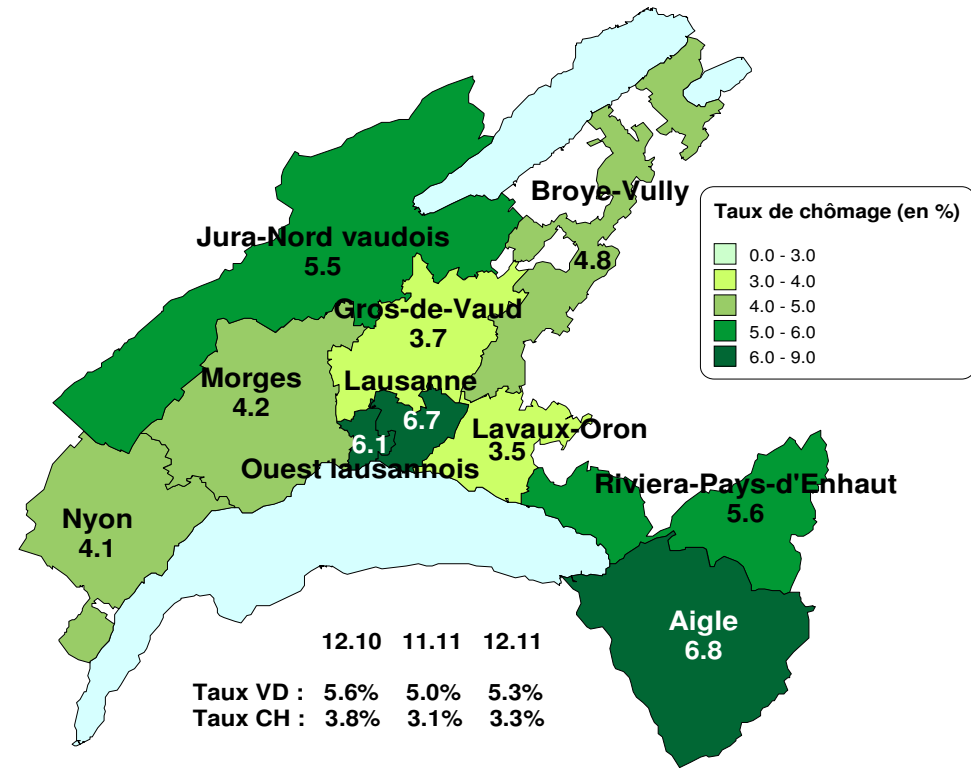
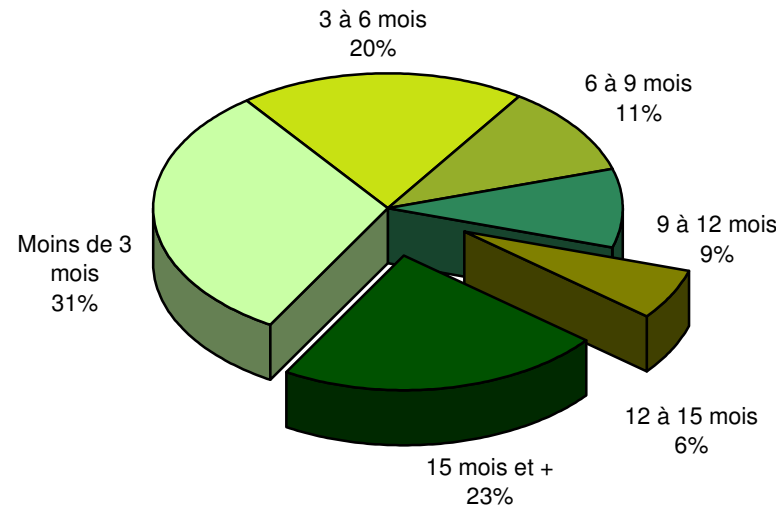


Taux de chômage par district



Demandeurs d'emploi selon la durée de recherche d'emploi



Effectifs en fin de mois

	Demandeurs d'emploi (1)	var. mensuelle	var. annuelle	Chômeurs (2)	var. mensuelle	var. annuelle	Demandeurs d'emploi non Chômeurs	var. mensuelle	var. annuelle
Total	23'346	+4%	-6%	17'697	+7%	-5%	5'649	-5%	-6%
Taux (Population active RFP 2000 : 332'718)									
7.0%									
Selon le sexe									
Hommes	12'640	+7%	-7%	10'002	+11%	-6%	2'638	-7%	-10%
Femmes	10'706	+1%	-4%	7'695	+3%	-5%	3'011	-4%	-1%
Selon l'origine									
Suisses	11'470	+2%	-9%	8'577	+5%	-9%	2'893	-5%	-9%
Etrangers	11'876	+6%	-2%	9'120	+9%	-2%	2'756	-6%	-2%
Selon l'âge									
Moins de 20 ans	734	-6%	-8%	377	-13%	-17%	357	+3%	+5%
20 à 29 ans	5'407	+4%	-6%	4'294	+7%	-5%	1'113	-3%	-12%
30 à 39 ans	6'395	+4%	-6%	4'948	+8%	-6%	1'447	-7%	-6%
40 à 49 ans	5'664	+4%	-5%	4'287	+8%	-6%	1'377	-6%	-1%
50 à 59 ans	3'831	+5%	-4%	2'847	+9%	-2%	984	-5%	-8%
60 ans et plus	1'315	+3%	-6%	944	+8%	-4%	371	-7%	-8%
Selon la branche économique (NOGA 2008)									
Agriculture, sylviculture et pêche	181	+6%	+0%	132	+6%	-6%	49	+7%	+23%
Aliments, boissons et tabac	267	-4%	-17%	202	-1%	-15%	65	-10%	-20%
Industrie du papier, imprimerie	165	+1%	-27%	119	+5%	-30%	46	-10%	-19%
Industrie chimique, raffinage de pétrole	131	-4%	-33%	105	+6%	-34%	26	-32%	-30%
Métallurgie, produits métalliques	294	+2%	-26%	220	+3%	-21%	74	+0%	-39%
Electrotechnique, électronique, horlogerie, optique	389	+1%	-29%	309	+3%	-28%	80	-8%	-30%
Fabrication de machines	206	+5%	-20%	165	+4%	-15%	41	+8%	-34%
Fabrication de véhicules	36	+0%	-20%	28	-7%	-20%	8	+33%	-20%
Fabrication de meubles; Réparation de machines	168	+2%	-18%	120	+2%	-25%	48	+2%	+9%
Production et distribution d'énergie	48	-2%	-26%	37	+0%	-31%	11	-8%	+0%
Recyclage; traitement et distribution d'eau	39	+3%	-46%	32	+10%	-40%	7	-22%	-63%
Construction	1'383	+17%	-16%	1'136	+28%	-14%	247	-17%	-22%
Commerce et réparation d'auto. et moto.	327	+1%	-5%	253	+4%	-9%	74	-6%	+10%
Commerce de gros	1'187	+0%	-11%	911	+3%	-12%	276	-8%	-6%
Commerce de détail	2'064	-0%	-2%	1'495	+1%	-3%	569	-3%	+2%
Transports et entreposage	610	-1%	-20%	442	-1%	-24%	168	+1%	-10%
Hébergement et restauration	2'301	-3%	-10%	1'700	-1%	-9%	601	-5%	-12%
Informatique	320	+1%	-14%	268	+3%	-12%	52	-10%	-20%
Banque	516	+2%	-7%	443	+6%	-5%	73	-18%	-15%
Assurances	207	+4%	-17%	172	+9%	-19%	35	-15%	-8%
Activités immobilières	235	+2%	-9%	175	+4%	-9%	60	-3%	-8%
Recherche et développement	95	-6%	-22%	72	-4%	-29%	23	-12%	+10%
Activités de services administratifs	2'918	+9%	-12%	2'226	+16%	-13%	692	-8%	-9%
Administration publique	515	+1%	-10%	370	+5%	-11%	145	-8%	-8%
Enseignement	1'096	-5%	-13%	651	-7%	-22%	445	-1%	+6%
Santé humaine et action sociale	1'626	-2%	-7%	1'141	-0%	-11%	485	-7%	+5%
Autres activités de service	604	+1%	-13%	441	+3%	-14%	163	-5%	-12%

Flux mensuels

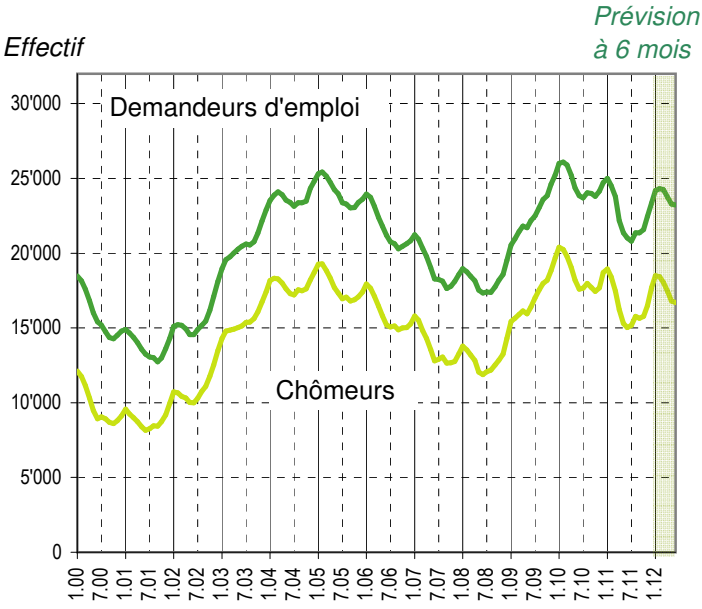
	Demandeurs d'emploi (1)	var. mensuelle	var. annuelle	Chômeurs (2)	var. mensuelle	var. annuelle	Demandeurs d'emploi non Chômeurs	var. mensuelle	var. annuelle
Nouvelles inscriptions	2'741	-15%	+8%	2'673	-15%	+10%	69	-15%	-25%
Transfert de demandeur d'emploi non chômeur à chômeur				869			-869		
Transfert de chômeur à demandeur d'emploi non chômeur				-952			952		
Annulations de dossiers	1'842	-22%	-6%	1'379	-23%	-2%	464	-18%	-15%
Solde	899			1'211			-312		
Selon le motif d'annulation									
Retour vers l'emploi	1'008	-23%	-16%	686	-25%	-14%	322	-19%	-19%
Sans emploi	833	-19%	+10%	691	-20%	+14%	142	-14%	-5%
Inconnu	0	-100%	-100%	0	-100%	-100%	0	+0%	+0%

(1) Toute personne inscrite à un office régional de placement (ORP).

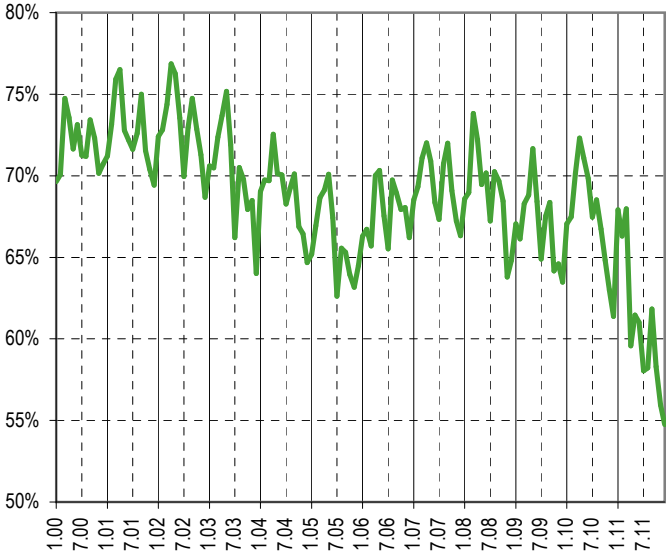
(2) Tout demandeur d'emploi n'exerçant aucune activité lucrative au-delà de 6 heures par semaine et disponible de suite.

Sources : STATVD - PISE, PLASTA - SECO, Service de l'emploi du canton de Vaud.

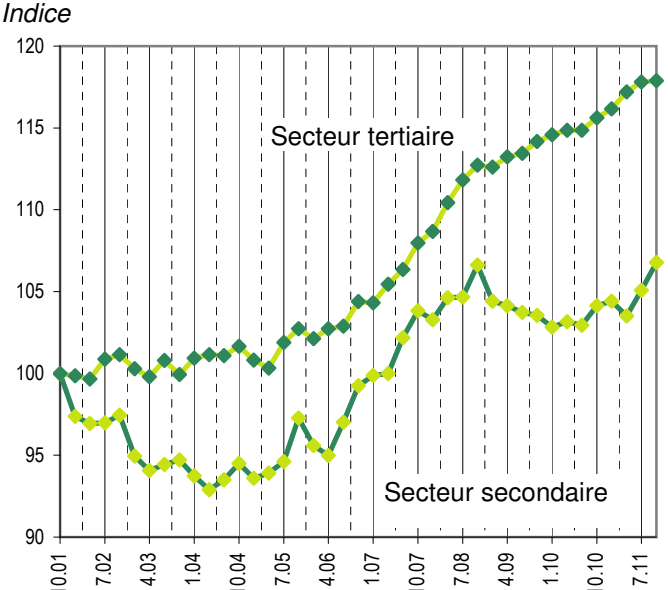
Evolution des demandeurs d'emploi



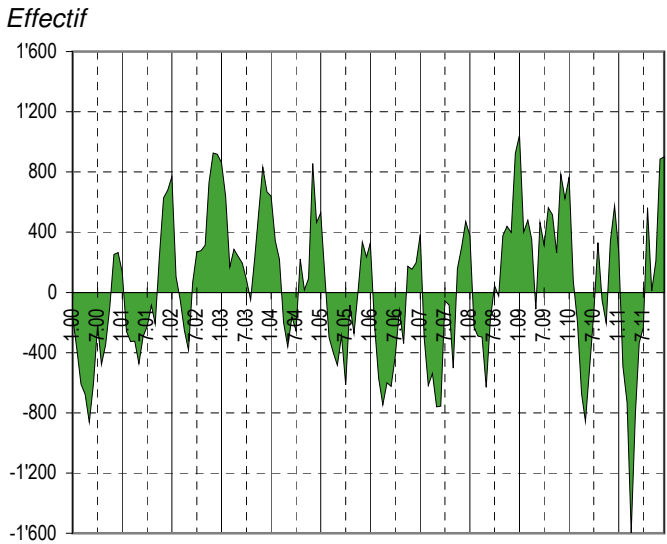
Taux de retour à l'emploi des demandeurs d'emploi



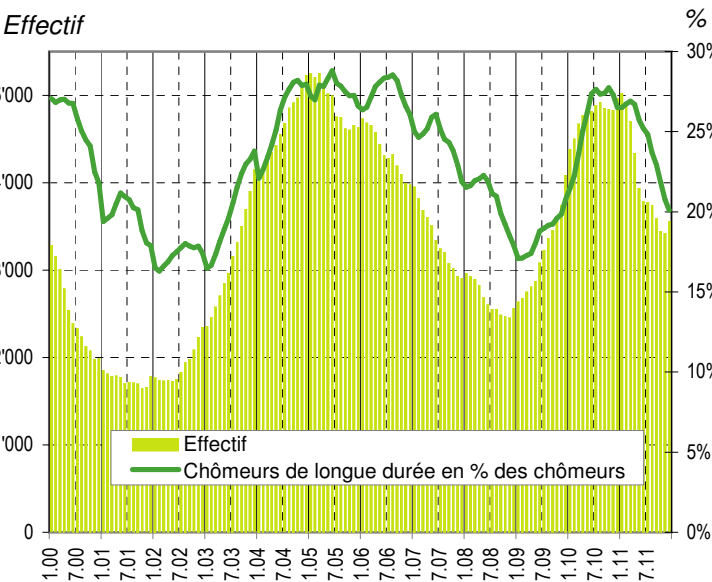
Indice de l'emploi dans les secteurs secondaire et tertiaire* (100 = octobre 2001)



Demandeurs d'emploi : inscriptions moins annulations

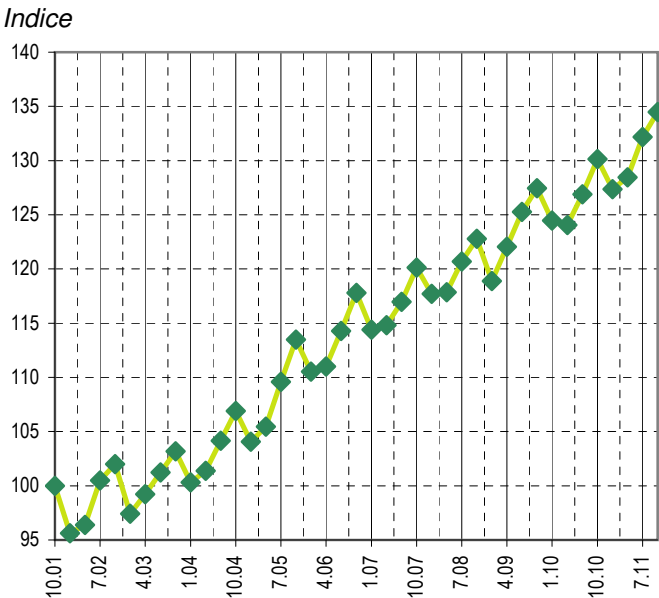


Chômeurs de longue durée (1)



(1) Personnes ayant une durée de chômage de plus d'une année.

Indice de l'emploi dans la construction* (100 = octobre 2001)



Sources*: OFS, Fédération vaudoise des entrepreneurs