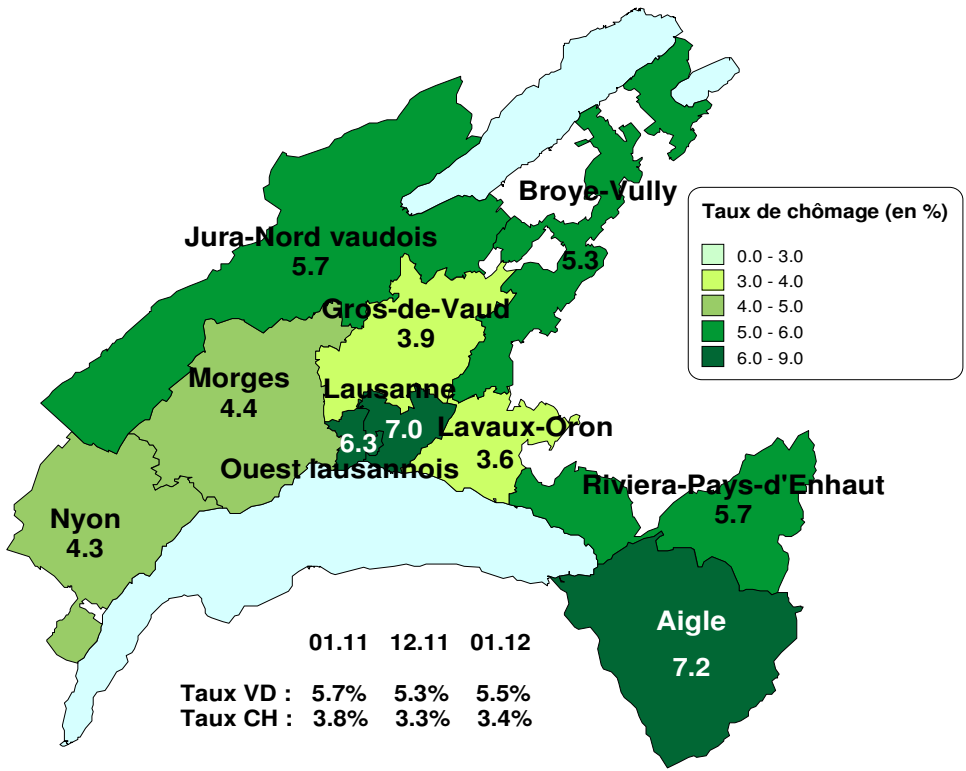


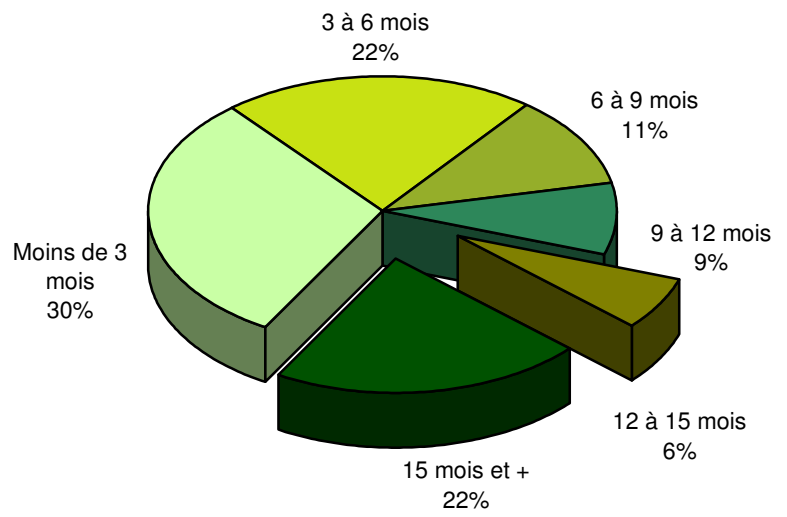
Taux de chômage par district



Effectifs en fin de mois

	Demandeurs d'emploi (1)			Chômeurs (2)			Demandeurs d'emploi non Chômeurs		
		var. mensuelle	var. annuelle		var. mensuelle	var. annuelle		var. mensuelle	var. annuelle
Total	24'041	+3%	-4%	18'436	+4%	-3%	5'605	-1%	-7%
Taux (Population active RFP 2000 : 332'718)	7.2%			5.5%					
<i>Selon le sexe</i>									
Hommes	13'122	+4%	-4%	10'527	+5%	-2%	2'595	-2%	-13%
Femmes	10'919	+2%	-3%	7'909	+3%	-4%	3'010	-0%	-2%
<i>Selon l'origine</i>									
Suisses	11'762	+3%	-7%	8'931	+4%	-6%	2'831	-2%	-10%
Etrangers	12'279	+3%	-1%	9'505	+4%	+1%	2'774	+1%	-5%
<i>Selon l'âge</i>									
Moins de 20 ans	747	+2%	-5%	401	+6%	-12%	346	-3%	+4%
20 à 29 ans	5'643	+4%	-4%	4'544	+6%	-1%	1'099	-1%	-12%
30 à 39 ans	6'603	+3%	-4%	5'134	+4%	-3%	1'469	+2%	-4%
40 à 49 ans	5'774	+2%	-4%	4'387	+2%	-4%	1'387	+1%	-4%
50 à 59 ans	3'939	+3%	-3%	2'986	+5%	+0%	953	-3%	-12%
60 ans et plus	1'335	+2%	-5%	984	+4%	-2%	351	-5%	-12%
<i>Selon la branche économique (NOGA 2008)</i>									
Agriculture, sylviculture et pêche	194	+7%	+6%	152	+15%	+7%	42	-14%	+2%
Aliments, boissons et tabac	281	+5%	-16%	210	+4%	-18%	71	+9%	-11%
Industrie du papier, imprimerie	162	-2%	-25%	122	+3%	-26%	40	-13%	-20%
Industrie chimique, raffinage de pétrole	127	-3%	-33%	107	+2%	-33%	20	-23%	-31%
Métallurgie, produits métalliques	294	+0%	-24%	220	+0%	-18%	74	+0%	-39%
Electrotechnique, électronique, horlogerie, optique	385	-1%	-28%	304	-2%	-28%	81	+1%	-26%
Fabrication de machines	212	+3%	-15%	179	+8%	-4%	33	-20%	-47%
Fabrication de véhicules	36	+0%	-18%	27	-4%	-21%	9	+13%	-10%
Fabrication de meubles; Réparation de machines	163	-3%	-3%	117	-3%	-26%	46	-4%	+2%
Production et distribution d'énergie	50	+4%	-21%	40	+8%	-25%	10	-9%	+0%
Recyclage; traitement et distribution d'eau	36	-8%	-51%	30	-6%	-46%	6	-14%	-65%
Construction	1'477	+7%	-13%	1'233	+9%	-10%	244	-1%	-26%
Commerce et réparation d'auto. et moto.	353	+8%	+0%	277	+9%	-3%	76	+3%	+13%
Commerce de gros	1'171	-1%	-13%	893	-2%	-15%	278	+1%	-5%
Commerce de détail	2'112	+2%	-4%	1'559	+4%	-4%	553	-3%	-4%
Transports et entreposage	626	+3%	-20%	465	+5%	-22%	161	-4%	-12%
Hébergement et restauration	2'334	+1%	-10%	1'727	+2%	-10%	607	+1%	-9%
Informatique	323	+1%	-10%	269	+0%	-7%	54	+4%	-22%
Banque	544	+5%	-2%	469	+6%	+2%	75	+3%	-19%
Assurances	204	-1%	-19%	173	+1%	-18%	31	-11%	-23%
Activités immobilières	250	+6%	-1%	180	+3%	-6%	70	+17%	+15%
Recherche et développement	88	-7%	-30%	66	-8%	-38%	22	-4%	+16%
Activités de services administratifs	3'069	+5%	-9%	2'381	+7%	-8%	688	-1%	-14%
Administration publique	509	-1%	-9%	373	+1%	-7%	136	-6%	-16%
Enseignement	1'062	-3%	-15%	628	-4%	-24%	434	-2%	+3%
Santé humaine et action sociale	1'605	-1%	-9%	1'127	-1%	-13%	478	-1%	+1%
Autres activités de service	591	-2%	-14%	428	-3%	-16%	163	+0%	-8%

Demandeurs d'emploi selon la durée de recherche d'emploi



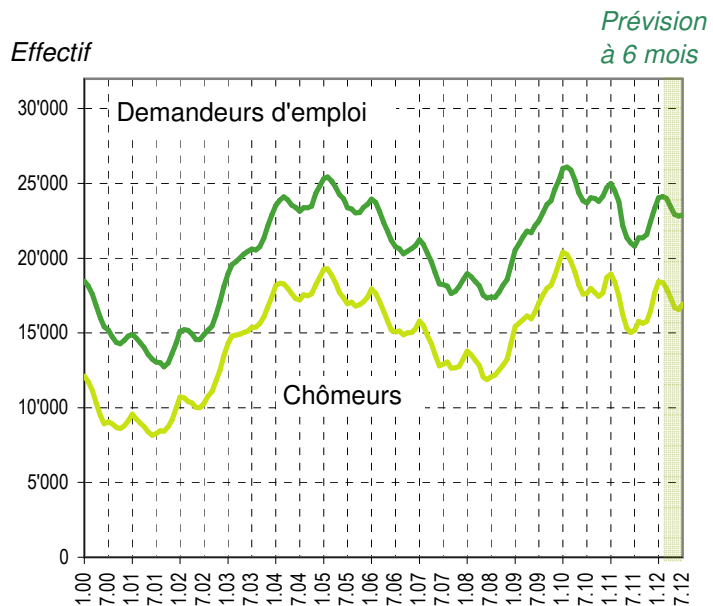
Flux mensuels

	Demandeurs d'emploi (1)			Chômeurs (2)			Demandeurs d'emploi non Chômeurs		
		var. mensuelle	var. annuelle		var. mensuelle	var. annuelle		var. mensuelle	var. annuelle
Nouvelles inscriptions	3'167	+15%	+19%	3'095	+15%	+23%	73	+7%	-43%
Transfert de demandeur d'emploi non chômeur à chômeur				1'024			-1'024		
Transfert de chômeur à demandeur d'emploi non chômeur				-1'517			1'517		
Annulations de dossiers	2'472	+34%	+4%	1'863	+35%	+5%	610	+31%	-0%
Solde	695			739			-44		
<i>Selon le motif d'annulation</i>									
Retour vers l'emploi	1'447	+44%	-10%	1'015	+48%	-11%	432	+34%	-10%
Sans emploi	1'023	+23%	+34%	846	+22%	+34%	177	+25%	+36%
Inconnu	2	-100%	-100%	2	-100%	-100%	0	+0%	+0%

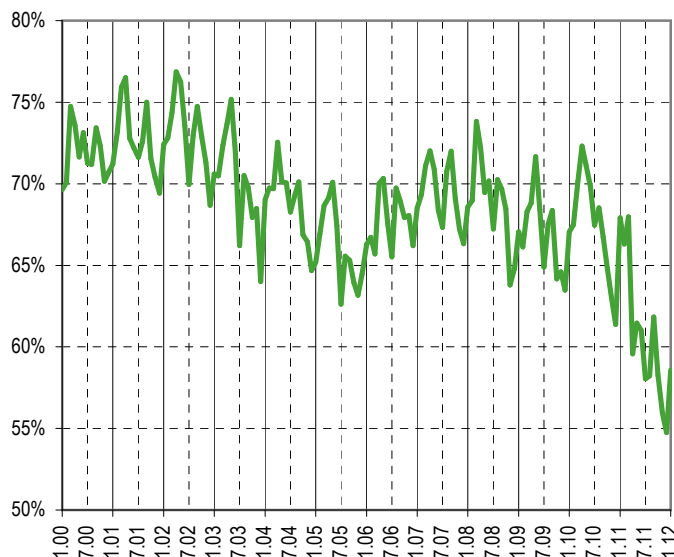
(1) Toute personne inscrite à un office régional de placement (ORP).
 (2) Tout demandeur d'emploi n'exerçant aucune activité lucrative au-delà de 6 heures par semaine et disponible de suite.

Sources : STATVD - PISE, PLASTA - SECO, Service de l'emploi du canton de Vaud.

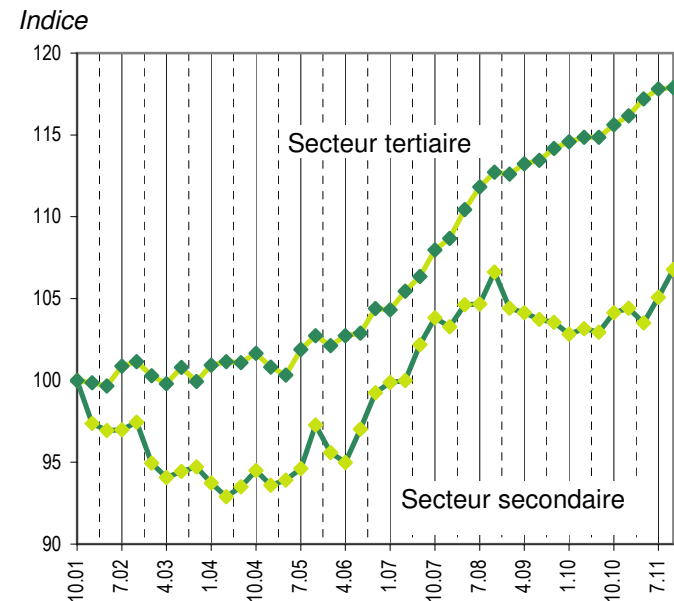
Evolution des demandeurs d'emploi



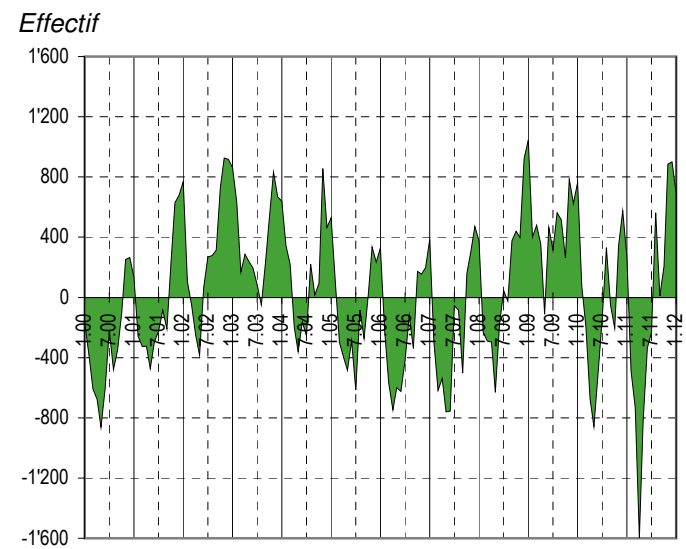
Taux de retour à l'emploi des demandeurs d'emploi



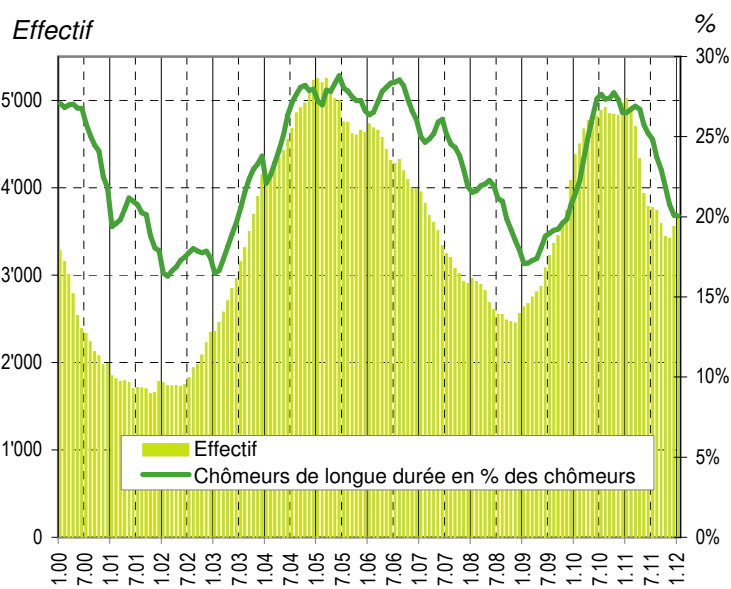
Indice de l'emploi dans les secteurs secondaire et tertiaire* (100 = octobre 2001)



Demandeurs d'emploi : inscriptions moins annulations

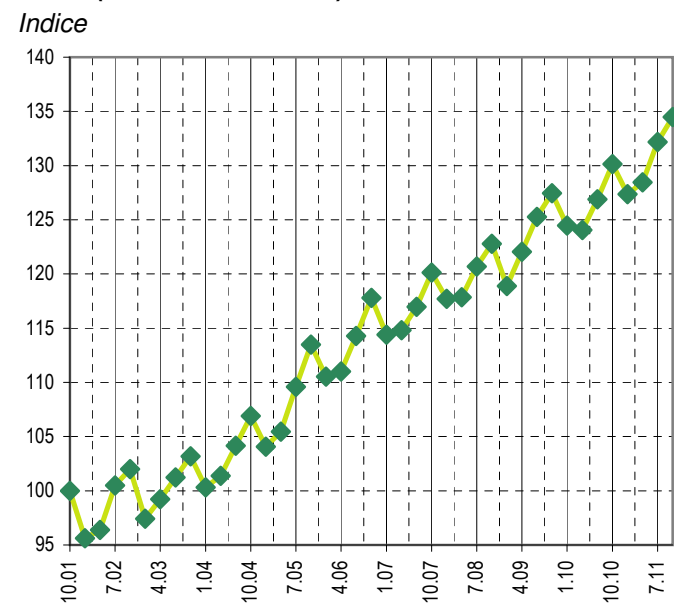


Chômeurs de longue durée (1)



(1) Personnes ayant une durée de chômage de plus d'une année.

Indice de l'emploi dans la construction* (100 = octobre 2001)



Sources*: OFS, Fédération vaudoise des entrepreneurs