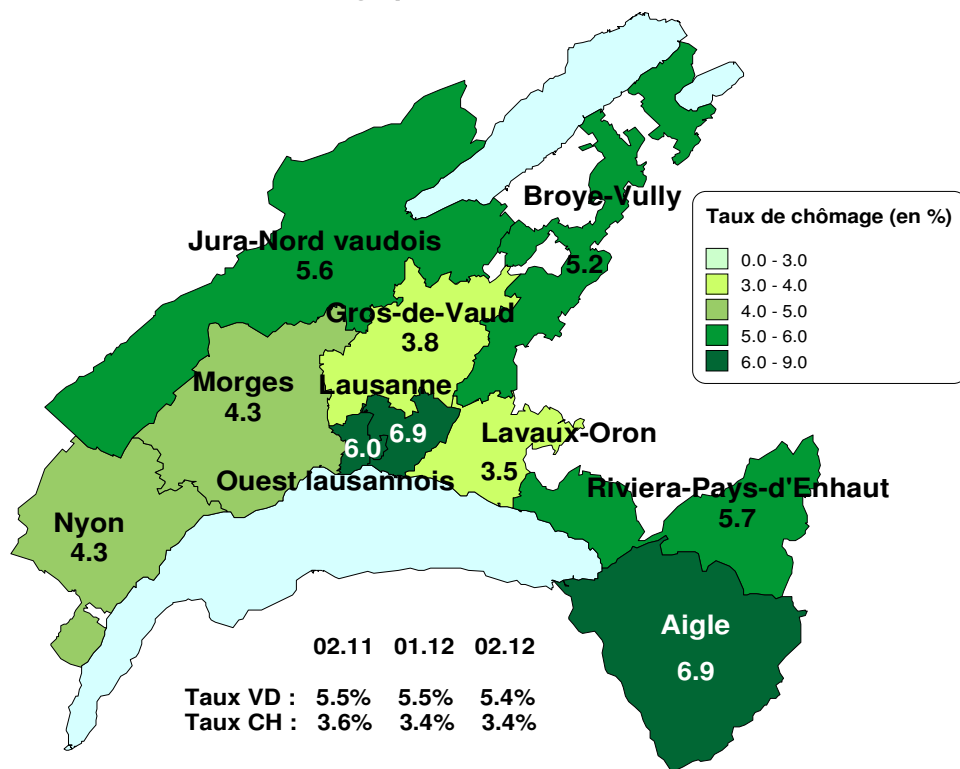


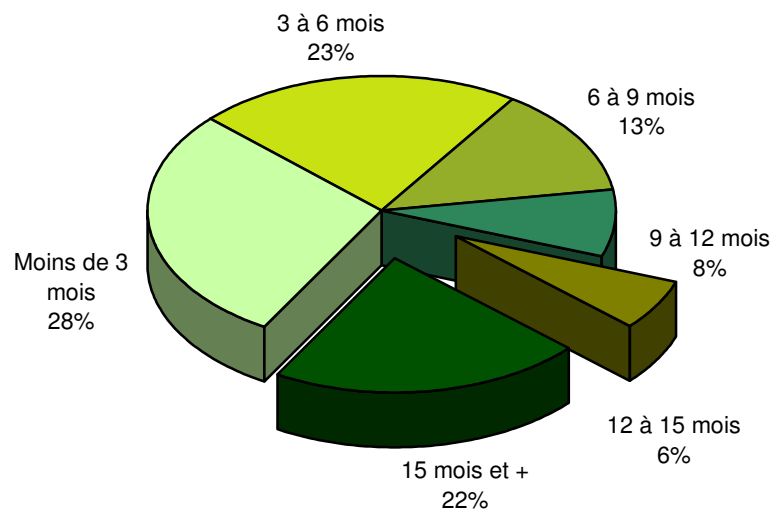
Taux de chômage par district



Effectifs en fin de mois

	Demandeurs d'emploi (1)	var.		Chômeurs (2)	var.		Demandeurs d'emploi non Chômeurs	var.	
		mensuelle	annuelle		mensuelle	annuelle		mensuelle	annuelle
<b>Total</b>	<b>23'991</b>	-0%	-2%	<b>18'122</b>	-2%	-2%	<b>5'869</b>	+5%	-4%
<b>Taux</b> (Population active RFP 2000 : 332'718)	<b>7.2%</b>			<b>5.4%</b>					
<b>Selon le sexe</b>									
Hommes	13'152	+0%	-1%	10'369	-2%	+1%	2'783	+7%	-8%
Femmes	10'839	-1%	-3%	7'753	-2%	-4%	3'086	+3%	+0%
<b>Selon l'origine</b>									
Suisses	11'679	-1%	-6%	8'735	-2%	-6%	2'944	+4%	-7%
Etrangers	12'312	+0%	+2%	9'387	-1%	+2%	2'925	+5%	+0%
<b>Selon l'âge</b>									
Moins de 20 ans	723	-3%	-3%	380	-5%	-21%	343	-1%	+29%
20 à 29 ans	5'605	-1%	-1%	4'445	-2%	+1%	1'160	+6%	-10%
30 à 39 ans	6'624	+0%	-2%	5'057	-1%	-2%	1'567	+7%	+0%
40 à 49 ans	5'763	-0%	-3%	4'327	-1%	-3%	1'436	+4%	-2%
50 à 59 ans	3'955	+0%	-2%	2'955	-1%	+1%	1'000	+5%	-9%
60 ans et plus	1'321	-1%	-5%	958	-3%	-2%	363	+3%	-12%
<b>Selon la branche économique (NOGA 2008)</b>									
Agriculture, sylviculture et pêche	187	-4%	+3%	146	-4%	+5%	41	-2%	-2%
Aliments, boissons et tabac	294	+5%	-10%	219	+4%	-10%	75	+6%	-10%
Industrie du papier, imprimerie	159	-2%	-25%	117	-4%	-27%	42	+5%	-19%
Industrie chimique, raffinage de pétrole	130	+2%	-31%	111	+4%	-28%	19	-5%	-44%
Métallurgie, produits métalliques	291	-1%	-21%	217	-1%	-15%	74	+0%	-35%
Electrotechnique, électronique, horlogerie, optique	380	-1%	-27%	284	-7%	-30%	96	+19%	-16%
Fabrication de machines	213	+0%	-11%	183	+2%	-1%	30	-9%	-44%
Fabrication de véhicules	34	-6%	-24%	24	-11%	-31%	10	+11%	+0%
Fabrication de meubles; Réparation de machines	159	-2%	-23%	112	-4%	-30%	47	+2%	+2%
Production et distribution d'énergie	50	+0%	-24%	37	-8%	-31%	13	+30%	+8%
Recyclage; traitement et distribution d'eau	39	+8%	-43%	33	+10%	-37%	6	+0%	-63%
Construction	1'470	-0%	-8%	1'175	-5%	-6%	295	+21%	-15%
Commerce et réparation d'auto. et moto.	357	+1%	+4%	272	-2%	+2%	85	+12%	+10%
Commerce de gros	1'162	-1%	-13%	880	-1%	-14%	282	+1%	-8%
Commerce de détail	2'101	-1%	-3%	1'539	-1%	-3%	562	+2%	-1%
Transports et entreposage	631	+1%	-19%	452	-3%	-23%	179	+11%	-8%
Hébergement et restauration	2'304	-1%	-9%	1'675	-3%	-10%	629	+4%	-8%
Informatique	316	-2%	-12%	251	-7%	-13%	65	+20%	-8%
Banque	539	-1%	-2%	468	-0%	+2%	71	-5%	-23%
Assurances	207	+1%	-18%	169	-2%	-20%	38	+23%	-5%
Activités immobilières	245	-2%	-2%	181	+1%	-5%	64	-9%	+7%
Recherche et développement	92	+5%	-29%	66	+0%	-39%	26	+18%	+30%
Activités de services administratifs	3'100	+1%	-6%	2'353	-1%	-4%	747	+9%	-10%
Administration publique	496	-3%	-12%	361	-3%	-8%	135	-1%	-22%
Enseignement	1'015	-4%	-17%	596	-5%	-31%	419	-3%	+14%
Santé humaine et action sociale	1'606	+0%	-8%	1'112	-1%	-12%	494	+3%	+5%
Autres activités de service	587	-1%	-14%	423	-1%	-15%	164	+1%	-10%

Demandeurs d'emploi selon la durée de recherche d'emploi



Flux mensuels

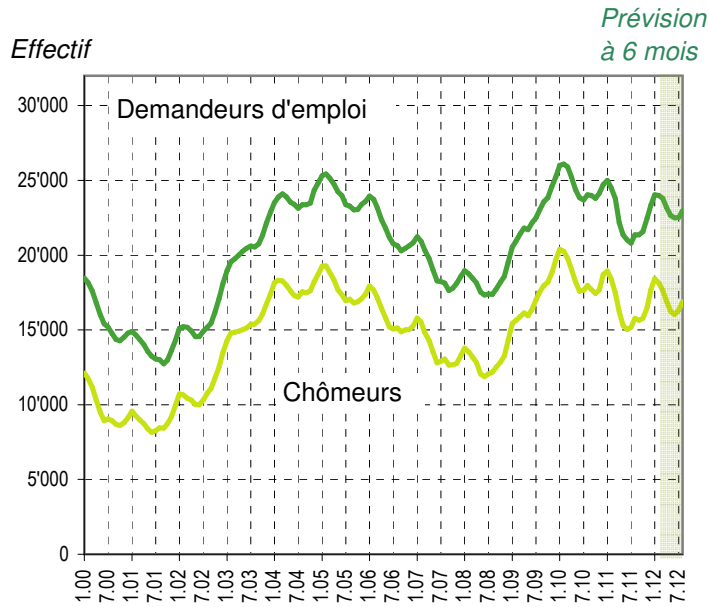
	Demandeurs d'emploi (1)	var.		Chômeurs (2)	var.		Demandeurs d'emploi non Chômeurs	var.	
		mensuelle	annuelle		mensuelle	annuelle		mensuelle	annuelle
<b>Nouvelles inscriptions</b>	<b>2'629</b>	-17%	+26%	<b>2'562</b>	-17%	+30%	<b>67</b>	-8%	-37%
Transfert de demandeur d'emploi non chômeur à chômeur				<b>925</b>			<b>-925</b>		
Transfert de chômeur à demandeur d'emploi non chômeur				<b>-1'777</b>			<b>1'777</b>		
<b>Annulations de dossiers</b>	<b>2'679</b>	+8%	+4%	<b>2'024</b>	+9%	+6%	<b>655</b>	+7%	-2%
<b>Solde</b>	<b>-50</b>			<b>-314</b>			<b>264</b>		
<b>Selon le motif d'annulation</b>									
Retour vers l'emploi	1'526	+5%	-10%	1'063	+5%	-10%	463	+7%	-12%
Sans emploi	1'148	+12%	+33%	959	+13%	+31%	189	+7%	+40%
Inconnu	2	+0%	-100%	2	+0%	-100%	0	+0%	+0%

(1) Toute personne inscrite à un office régional de placement (ORP).

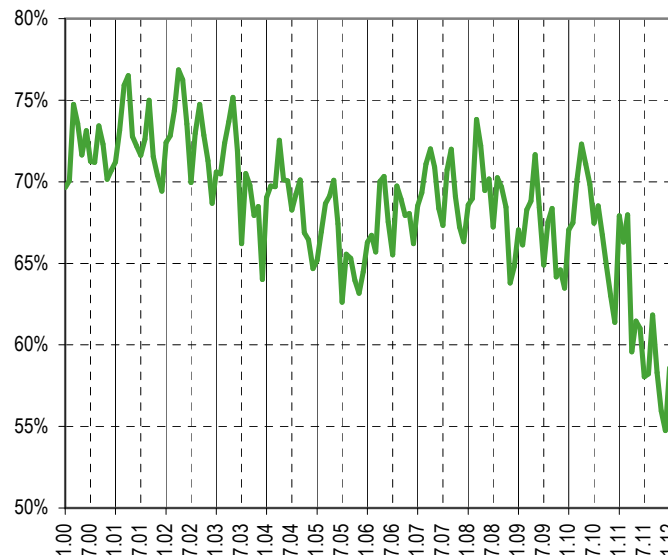
(2) Tout demandeur d'emploi n'exerçant aucune activité lucrative au-delà de 6 heures par semaine et disponible de suite.

Sources : STATVD - PISE, PLASTA - SECO, Service de l'emploi du canton de Vaud.

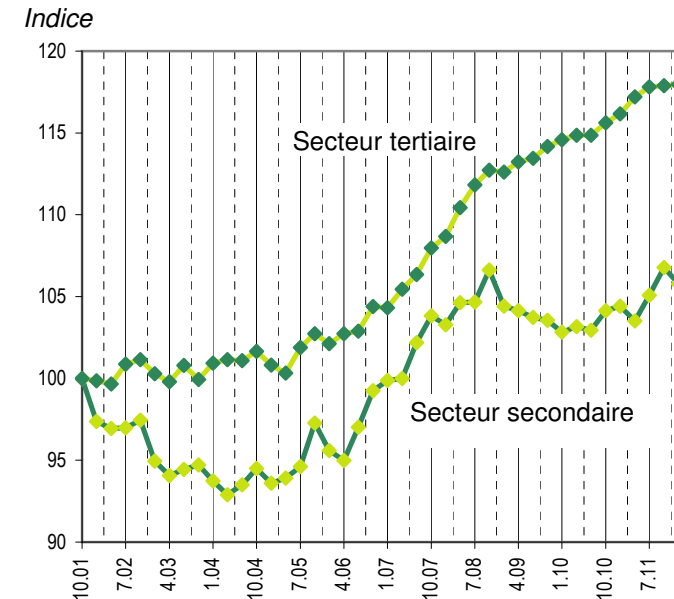
Evolution des demandeurs d'emploi



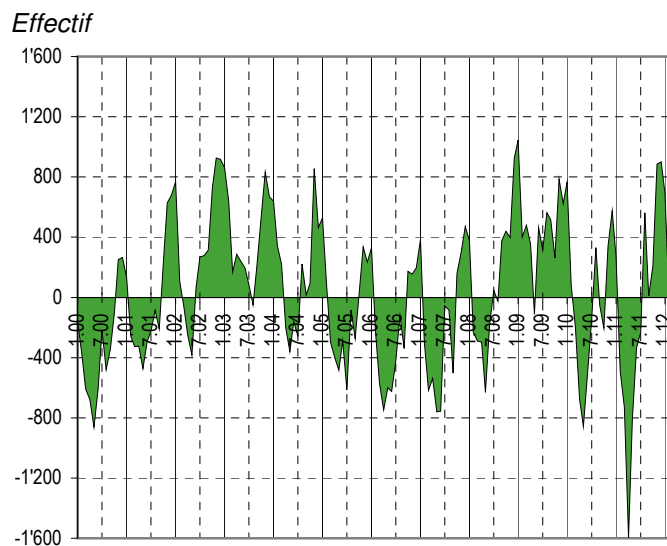
Taux de retour à l'emploi des demandeurs d'emploi



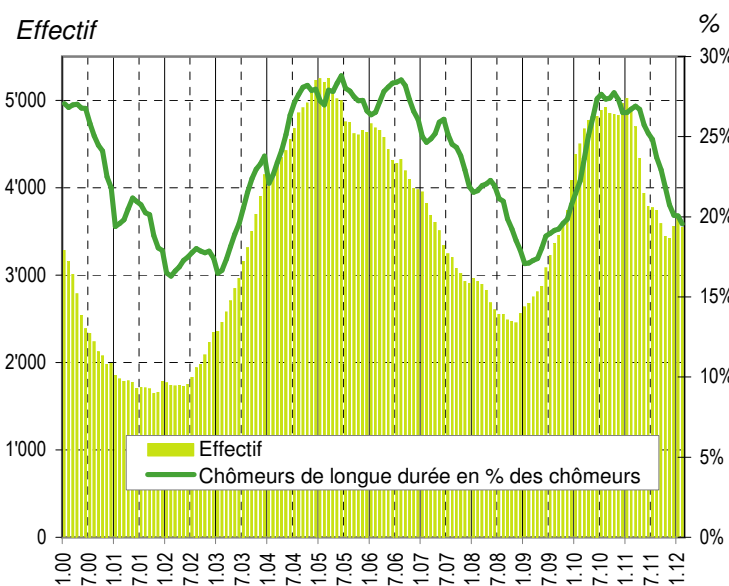
Indice de l'emploi dans les secteurs secondaire et tertiaire\* (100 = octobre 2001)



Demandeurs d'emploi : inscriptions moins annulations

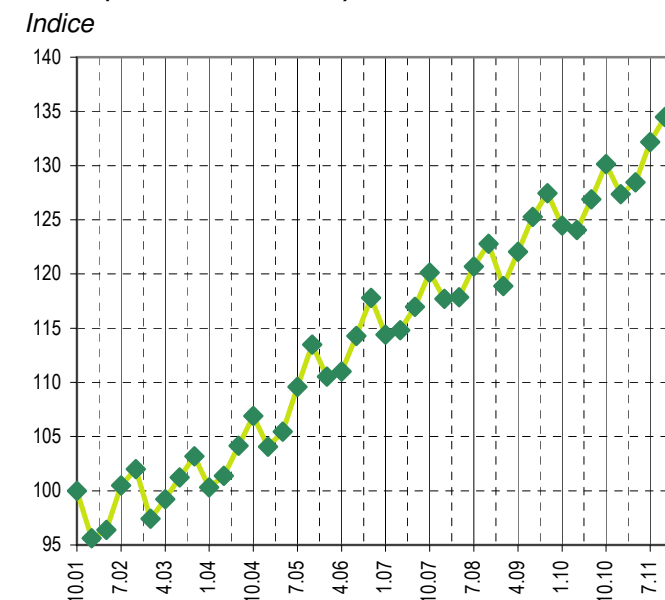


Chômeurs de longue durée (1)



(1) Personnes ayant une durée de chômage de plus d'une année.

Indice de l'emploi dans la construction\* (100 = octobre 2001)



Sources\*: OFS, Fédération vaudoise des entrepreneurs