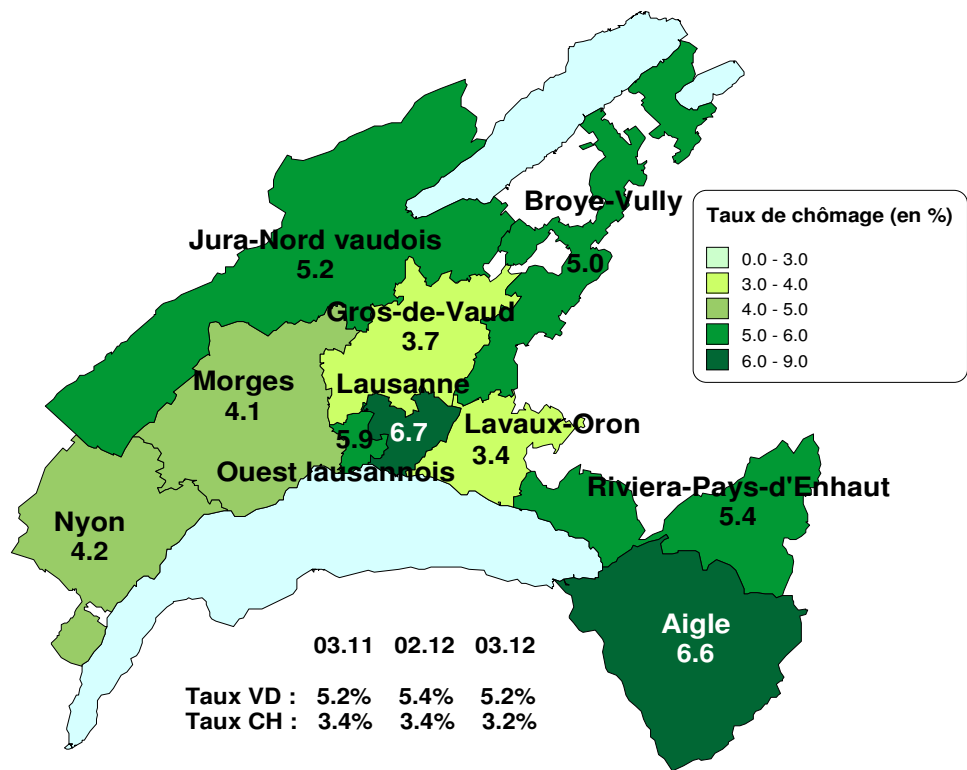


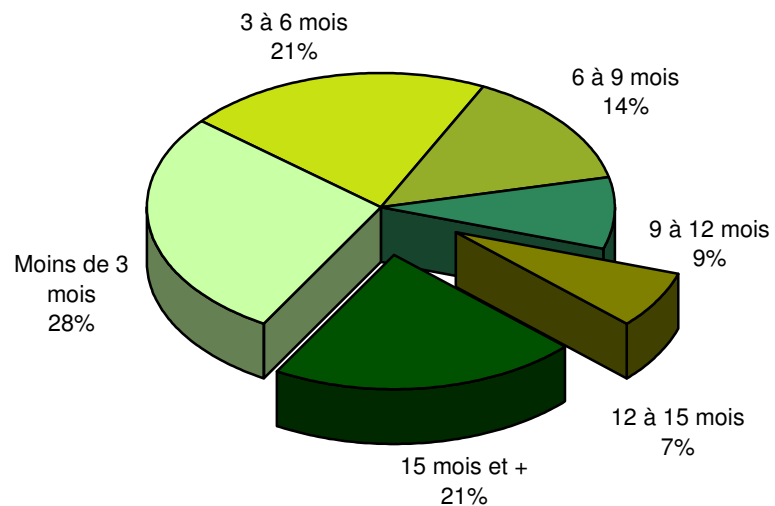
Taux de chômage par district



Effectifs en fin de mois

	Demandeurs d'emploi (1)	var. mensuelle	var. annuelle	Chômeurs (2)			Demandeurs d'emploi non Chômeurs		
					var. mensuelle	var. annuelle		var. mensuelle	var. annuelle
Total	23'285	-3%	-2%	17'464	-4%	+0%	5'821	-1%	-8%
Taux (Population active RFP 2000 : 332'718)	7.0%			5.2%					
<i>Selon le sexe</i>									
Hommes	12'592	-4%	-2%	9'786	-6%	+1%	2'806	+1%	-10%
Femmes	10'693	-1%	-3%	7'678	-1%	-1%	3'015	-2%	-6%
<i>Selon l'origine</i>									
Suisses	11'360	-3%	-6%	8'483	-3%	-4%	2'877	-2%	-12%
Etrangers	11'925	-3%	+2%	8'981	-4%	+4%	2'944	+1%	-3%
<i>Selon l'âge</i>									
Moins de 20 ans	682	-6%	-8%	351	-8%	-20%	331	-3%	+11%
20 à 29 ans	5'355	-4%	-1%	4'155	-7%	+1%	1'200	+3%	-8%
30 à 39 ans	6'481	-2%	-1%	4'914	-3%	+0%	1'567	+0%	-4%
40 à 49 ans	5'604	-3%	-3%	4'207	-3%	-0%	1'397	-3%	-8%
50 à 59 ans	3'871	-2%	-2%	2'904	-2%	+3%	967	-3%	-14%
60 ans et plus	1'292	-2%	-8%	933	-3%	-5%	359	-1%	-14%
<i>Selon la branche économique (NOGA 2008)</i>									
Agriculture, sylviculture et pêche	170	-9%	+1%	128	-12%	+3%	42	+2%	-5%
Aliments, boissons et tabac	294	+0%	-10%	227	+4%	-8%	67	-11%	-16%
Industrie du papier, imprimerie	151	-5%	-27%	114	-3%	-28%	37	-12%	-24%
Industrie chimique, raffinage de pétrole	129	-1%	-28%	106	-5%	-26%	23	+21%	-36%
Métallurgie, produits métalliques	299	+3%	-16%	228	+5%	-6%	71	-4%	-37%
Electrotechnique, électronique, horlogerie, optique	351	-8%	-29%	269	-5%	-29%	82	-15%	-27%
Fabrication de machines	210	-1%	-6%	182	-1%	+6%	28	-7%	-45%
Fabrication de véhicules	35	+3%	-17%	25	+4%	-22%	10	+0%	+0%
Fabrication de meubles; Réparation de machines	161	+1%	-15%	118	+5%	-16%	43	-9%	-10%
Production et distribution d'énergie	52	+4%	-12%	43	+16%	-10%	9	-31%	-18%
Recyclage; traitement et distribution d'eau	42	+8%	-30%	34	+3%	-19%	8	+33%	-56%
Construction	1'326	-10%	-9%	1'027	-13%	-8%	299	+1%	-10%
Commerce et réparation d'auto. et moto.	343	-4%	+1%	261	-4%	+3%	82	-4%	-2%
Commerce de gros	1'144	-2%	-11%	861	-2%	-11%	283	+0%	-10%
Commerce de détail	2'071	-1%	-3%	1'506	-2%	-2%	565	+1%	-5%
Transports et entreposage	640	+1%	-17%	454	+0%	-21%	186	+4%	-8%
Hébergement et restauration	2'221	-4%	-10%	1'605	-4%	-9%	616	-2%	-13%
Informatique	309	-2%	-13%	250	-0%	-11%	59	-9%	-20%
Banque	532	-1%	-2%	452	-3%	-1%	80	+13%	-11%
Assurances	198	-4%	-16%	163	-4%	-16%	35	-8%	-20%
Activités immobilières	226	-8%	-6%	167	-8%	+2%	59	-8%	-22%
Recherche et développement	83	-10%	-36%	57	-14%	-45%	26	+0%	-4%
Activités de services administratifs	2'854	-8%	-8%	2'082	-12%	-8%	772	+3%	-9%
Administration publique	490	-1%	-12%	349	-3%	-10%	141	+4%	-18%
Enseignement	987	-3%	-15%	574	-4%	-26%	413	-1%	+4%
Santé humaine et action sociale	1'578	-2%	-9%	1'085	-2%	-13%	493	-0%	-0%
Autres activités de service	568	-3%	-16%	418	-1%	-17%	150	-9%	-16%

Demandeurs d'emploi selon la durée de recherche d'emploi



Flux mensuels

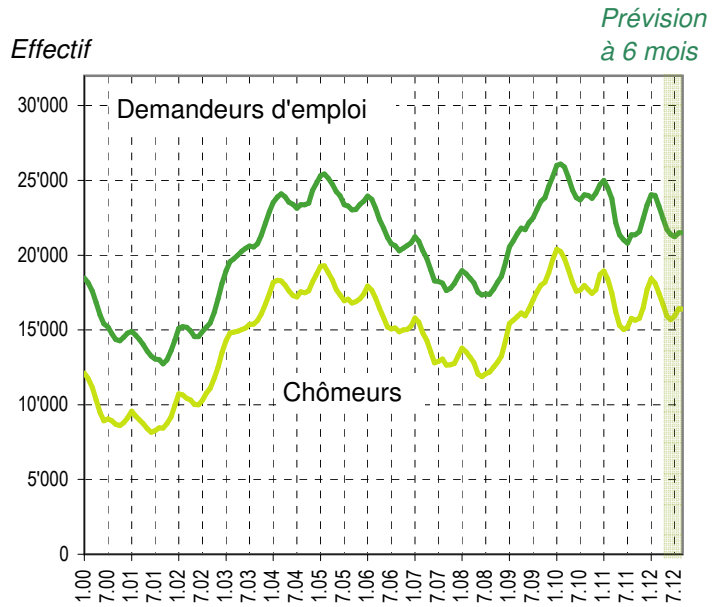
	Demandeurs d'emploi (1)	var. mensuelle	var. annuelle	Chômeurs (2)			Demandeurs d'emploi non Chômeurs		
					var. mensuelle	var. annuelle		var. mensuelle	var. annuelle
Nouvelles inscriptions	2'513	-4%	+7%	2'463	-4%	+10%	50	-25%	-54%
Transfert de demandeur d'emploi non chômeur à chômeur				846			-846		
Transfert de chômeur à demandeur d'emploi non chômeur				-1'581			1'581		
Annulations de dossiers	3'219	+20%	+5%	2'386	+18%	+3%	833	+27%	+9%
Solde	-706			-658			-48		
<i>Selon le motif d'annulation</i>									
Retour vers l'emploi	2'081	+36%	-0%	1'424	+34%	-4%	657	+42%	+9%
Sans emploi	1'127	-2%	+15%	953	-1%	+16%	174	-8%	+9%
Inconnu	3	+50%	-100%	3	+50%	-100%	0	+0%	+0%

(1) Toute personne inscrite à un office régional de placement (ORP).

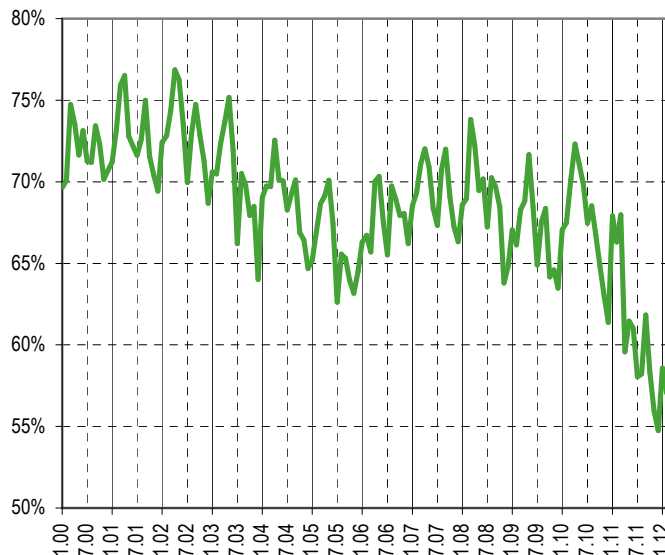
(2) Tout demandeur d'emploi n'exerçant aucune activité lucrative au-delà de 6 heures par semaine et disponible de suite.

Sources : STATVD - PISE, PLASTA - SECO, Service de l'emploi du canton de Vaud.

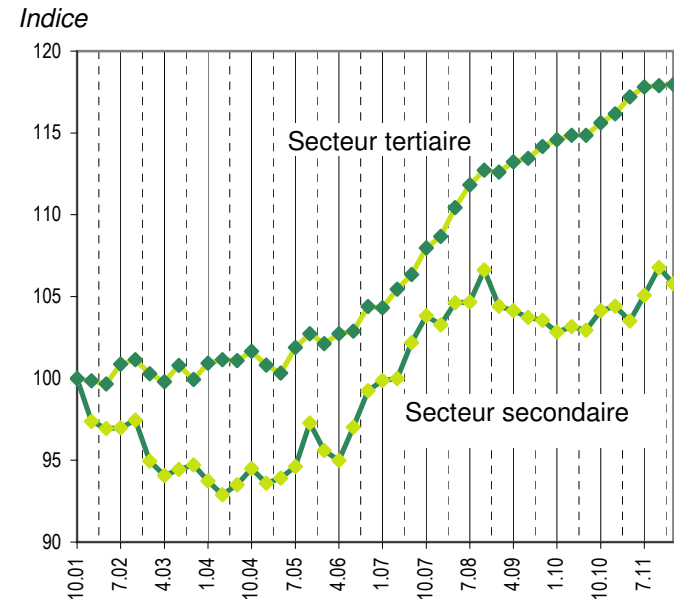
Evolution des demandeurs d'emploi



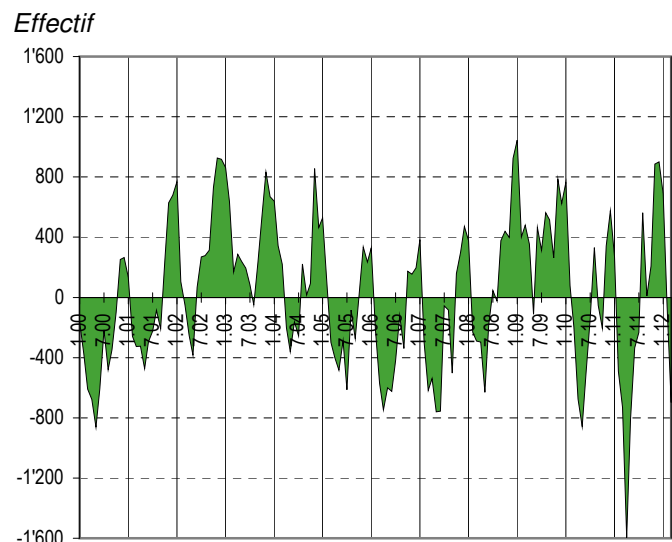
Taux de retour à l'emploi des demandeurs d'emploi



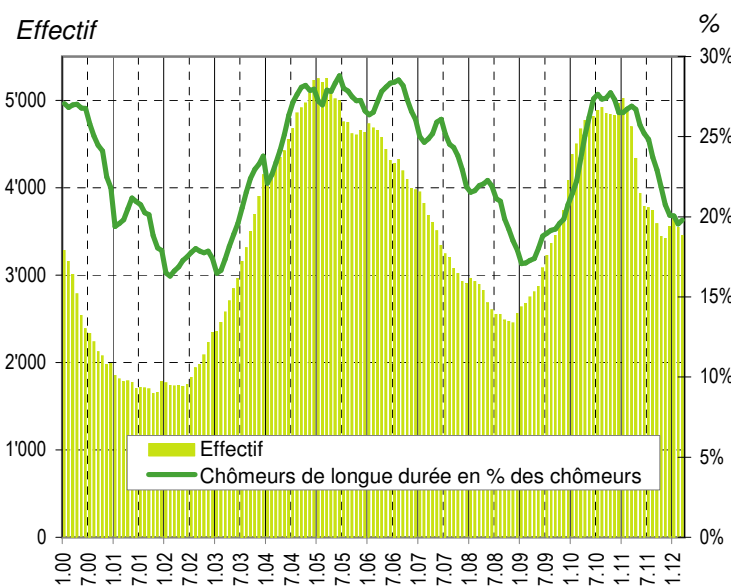
Indice de l'emploi dans les secteurs secondaire et tertiaire* (100 = octobre 2001)



Demandeurs d'emploi : inscriptions moins annulations

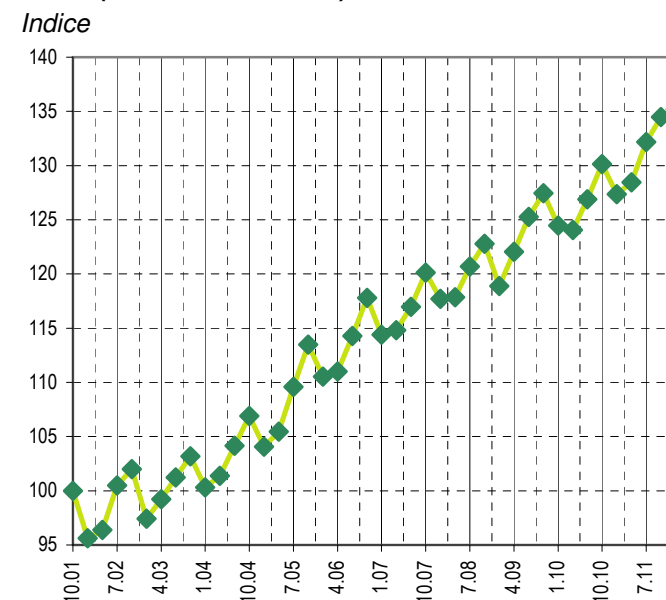


Chômeurs de longue durée (1)



(1) Personnes ayant une durée de chômage de plus d'une année.

Indice de l'emploi dans la construction* (100 = octobre 2001)



Sources*: OFS, Fédération vaudoise des entrepreneurs