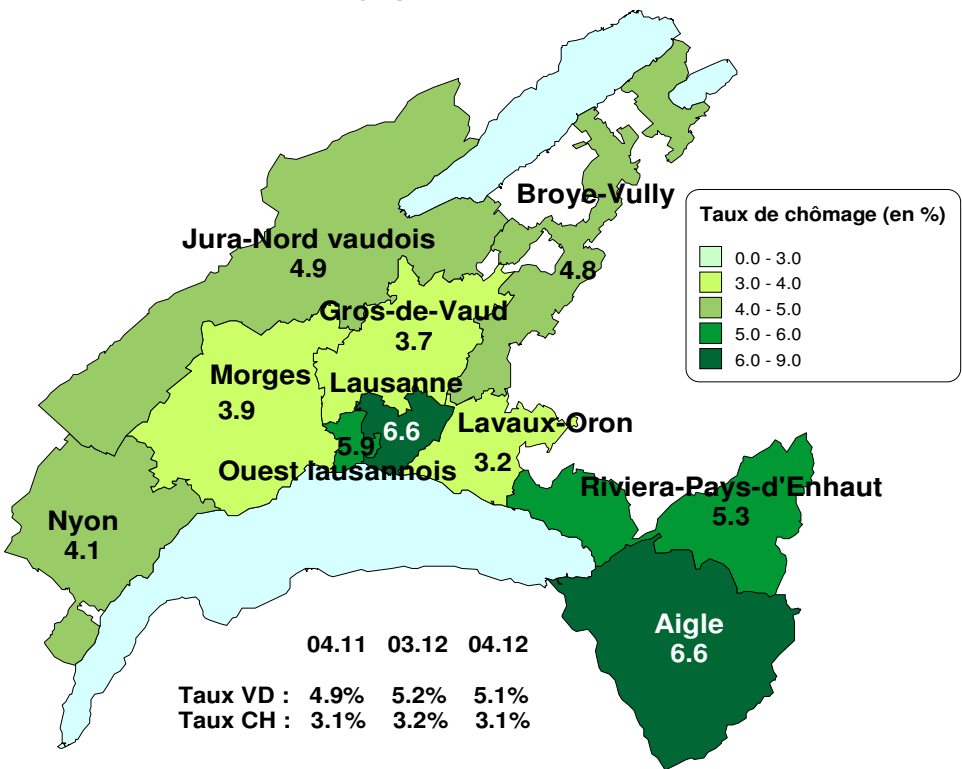


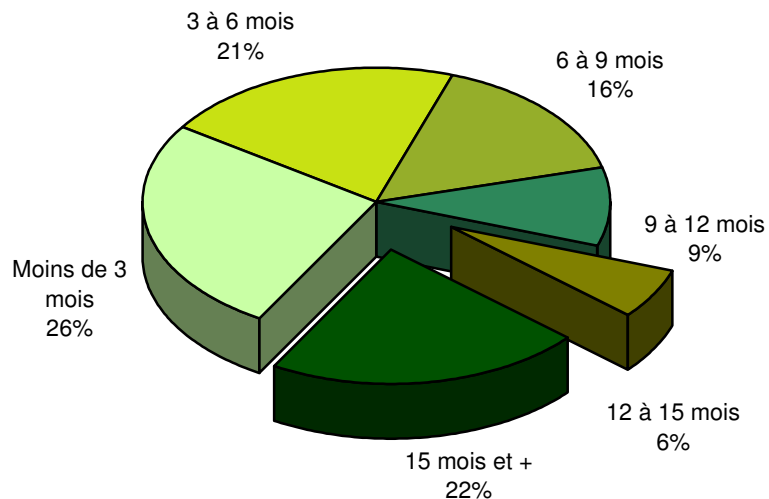
Taux de chômage par district



Effectifs en fin de mois

	Demandeurs d'emploi (1)	var. mensuelle	var. annuelle	Chômeurs (2)			Demandeurs d'emploi non Chômeurs		
					var. mensuelle	var. annuelle		var. mensuelle	var. annuelle
Total	22'806	-2%	+3%	17'046	-2%	+5%	5'760	-1%	-3%
Taux (Population active RFP 2000 : 332'718)	6.9%			5.1%					
<i>Selon le sexe</i>									
Hommes	12'208	-3%	+3%	9'453	-3%	+7%	2'755	-2%	-6%
Femmes	10'598	-1%	+2%	7'593	-1%	+3%	3'005	-0%	+0%
<i>Selon l'origine</i>									
Suisses	11'204	-1%	-1%	8'335	-2%	+1%	2'869	-0%	-7%
Etrangers	11'602	-3%	+7%	8'711	-3%	+10%	2'891	-2%	+1%
<i>Selon l'âge</i>									
Moins de 20 ans	660	-3%	+0%	341	-3%	-10%	319	-4%	+15%
20 à 29 ans	5'206	-3%	+6%	4'034	-3%	+8%	1'172	-2%	-3%
30 à 39 ans	6'309	-3%	+3%	4'763	-3%	+4%	1'546	-1%	+1%
40 à 49 ans	5'492	-2%	+2%	4'117	-2%	+5%	1'375	-2%	-6%
50 à 59 ans	3'852	-0%	+4%	2'856	-2%	+7%	996	+3%	-6%
60 ans et plus	1'287	-0%	-5%	935	+0%	-1%	352	-2%	-14%
<i>Selon la branche économique (NOGA 2008)</i>									
Agriculture, sylviculture et pêche	151	-11%	+1%	108	-16%	+8%	43	+2%	-14%
Aliments, boissons et tabac	296	+1%	-12%	231	+2%	-9%	65	-3%	-22%
Industrie du papier, imprimerie	145	-4%	-22%	106	-7%	-28%	39	+5%	+0%
Industrie chimique, raffinage de pétrole	127	-2%	-22%	105	-1%	-19%	22	-4%	-31%
Métallurgie, produits métalliques	307	+3%	-10%	248	+9%	+8%	59	-17%	-46%
Electrotechnique, électronique, horlogerie, optique	349	-1%	-22%	269	+0%	-23%	80	-2%	-19%
Fabrication de machines	204	-3%	+1%	173	-5%	+15%	31	+11%	-38%
Fabrication de véhicules	34	-3%	-6%	25	+0%	+0%	9	-10%	-18%
Fabrication de meubles; Réparation de machines	155	-4%	-10%	116	-2%	-7%	39	-9%	-19%
Production et distribution d'énergie	53	+2%	+2%	44	+2%	+5%	9	+0%	-10%
Recyclage; traitement et distribution d'eau	44	+5%	-21%	33	-3%	-20%	11	+38%	-27%
Construction	1'203	-9%	-6%	920	-10%	-2%	283	-5%	-16%
Commerce et réparation d'auto. et moto.	337	-2%	+6%	263	+1%	+12%	74	-10%	-11%
Commerce de gros	1'119	-2%	-9%	851	-1%	-8%	268	-5%	-12%
Commerce de détail	2'069	-0%	+1%	1'499	-0%	+0%	570	+1%	+1%
Transports et entreposage	637	-0%	-10%	468	+3%	-10%	169	-9%	-9%
Hébergement et restauration	2'190	-1%	-6%	1'581	-1%	-6%	609	-1%	-7%
Informatique	302	-2%	-7%	255	+2%	-1%	47	-20%	-29%
Banque	528	-1%	+4%	443	-2%	+4%	85	+6%	+0%
Assurances	203	+3%	-9%	164	+1%	-9%	39	+11%	-9%
Activités immobilières	228	+1%	+1%	166	-1%	+8%	62	+5%	-14%
Recherche et développement	83	+0%	-34%	54	-5%	-46%	29	+12%	+16%
Activités de services administratifs	2'682	-6%	-4%	1'946	-7%	-2%	736	-5%	-9%
Administration publique	499	+2%	-6%	355	+2%	-9%	144	+2%	+1%
Enseignement	952	-4%	-12%	551	-4%	-21%	401	-3%	+4%
Santé humaine et action sociale	1'550	-2%	-7%	1'072	-1%	-10%	478	-3%	+0%
Autres activités de service	557	-2%	-14%	402	-4%	-16%	155	+3%	-9%

Demandeurs d'emploi selon la durée de recherche d'emploi



Flux mensuels

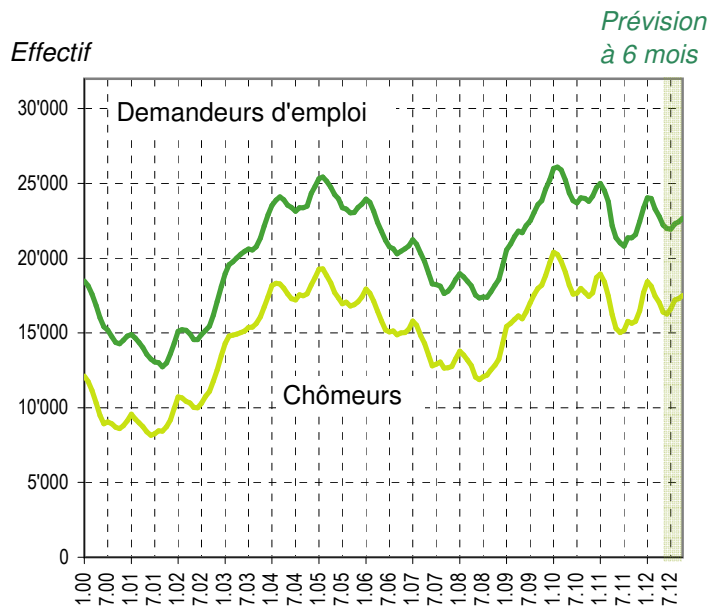
	Demandeurs d'emploi (1)	var. mensuelle	var. annuelle	Chômeurs (2)			Demandeurs d'emploi non Chômeurs		
					var. mensuelle	var. annuelle		var. mensuelle	var. annuelle
Nouvelles inscriptions	2'325	-7%	+28%	2'258	-8%	+29%	70	+40%	+1%
Transfert de demandeur d'emploi non chômeur à chômeur				882			-882		
Transfert de chômeur à demandeur d'emploi non chômeur				-1'526			1'526		
Annulations de dossiers	2'804	-13%	-18%	2'032	-15%	-19%	775	-8%	-15%
Solde	-479			-418			-61		
<i>Selon le motif d'annulation</i>									
Retour vers l'emploi	1'905	-9%	-6%	1'287	-10%	-7%	617	-6%	-4%
Sans emploi	895	-21%	-35%	745	-22%	-33%	150	-14%	-43%
Inconnu	0	-100%	-100%	0	-100%	-100%	0	+0%	+0%

(1) Toute personne inscrite à un office régional de placement (ORP).

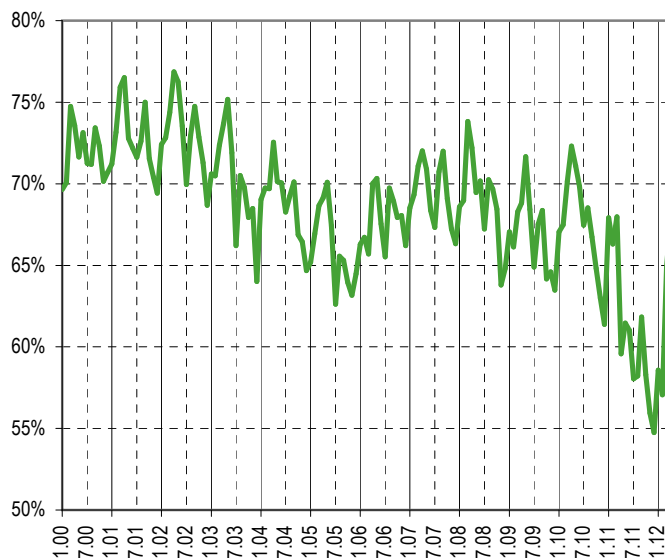
(2) Tout demandeur d'emploi n'exerçant aucune activité lucrative au-delà de 6 heures par semaine et disponible de suite.

Sources : STATVD - PISE, PLASTA - SECO, Service de l'emploi du canton de Vaud.

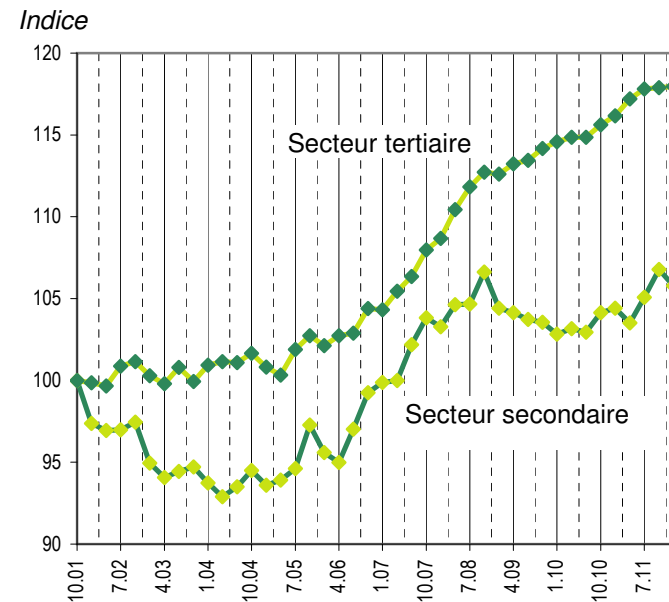
Evolution des demandeurs d'emploi



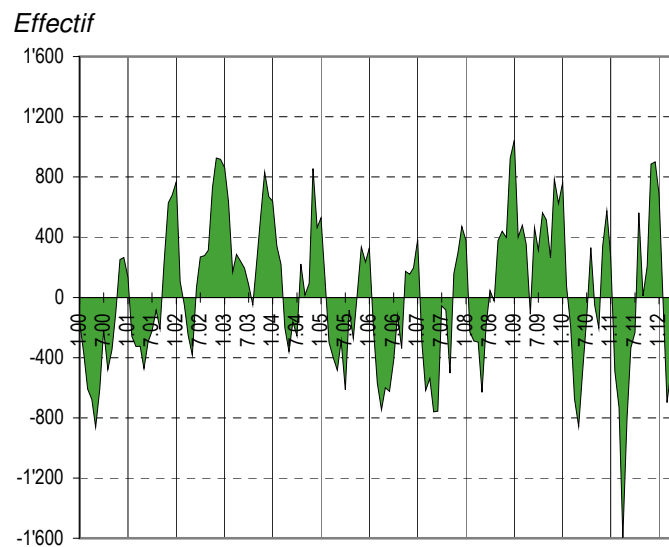
Taux de retour à l'emploi des demandeurs d'emploi



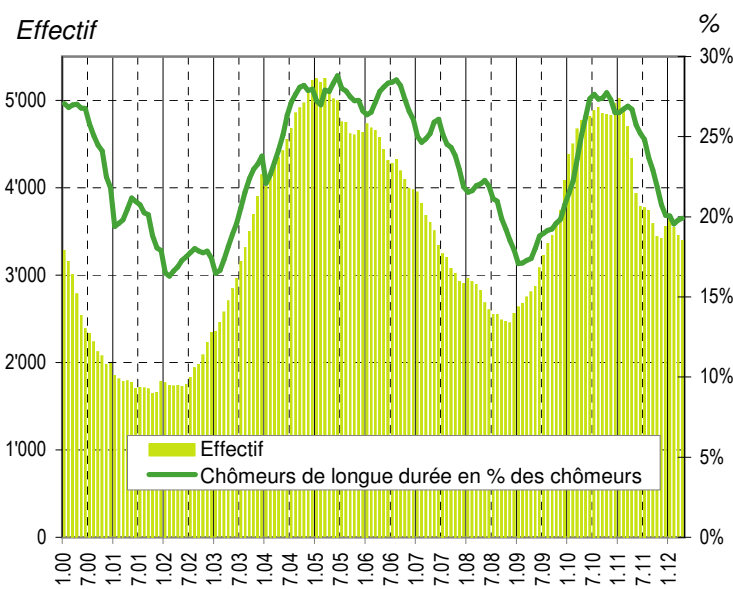
Indice de l'emploi dans les secteurs secondaire et tertiaire* (100 = octobre 2001)



Demandeurs d'emploi : inscriptions moins annulations

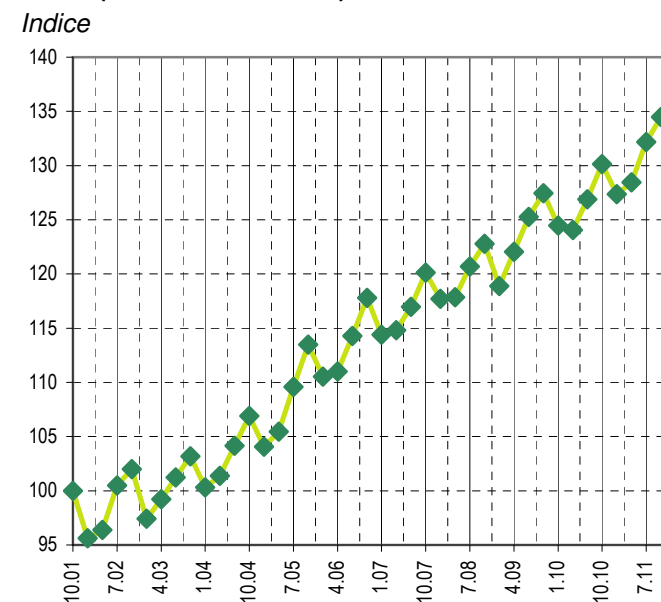


Chômeurs de longue durée (1)



(1) Personnes ayant une durée de chômage de plus d'une année.

Indice de l'emploi dans la construction* (100 = octobre 2001)



Sources*: OFS, Fédération vaudoise des entrepreneurs