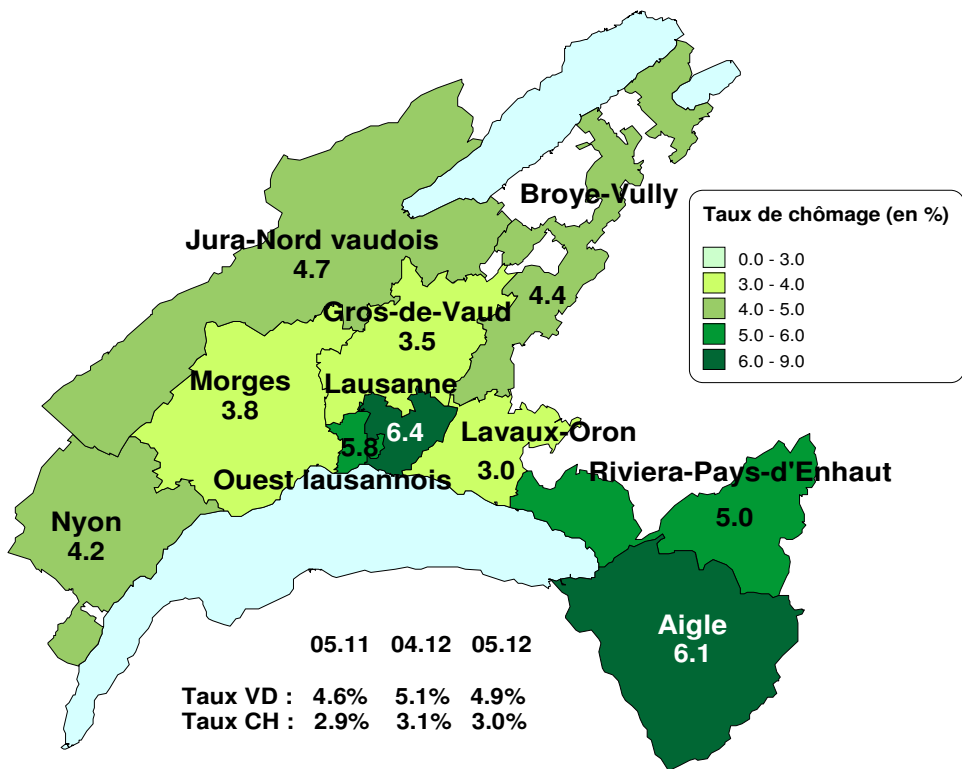
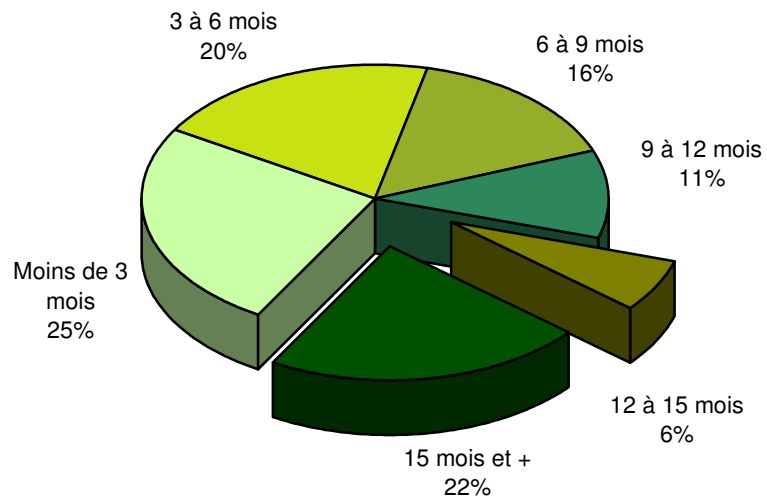


Taux de chômage par district



Demandeurs d'emploi selon la durée de recherche d'emploi



Effectifs en fin de mois

	Demandeurs d'emploi (1)	var.		Chômeurs (2)	var.		Demandeurs d'emploi non Chômeurs	var.	
		mensuelle	annuelle		mensuelle	annuelle		mensuelle	annuelle
<b>Total</b>	<b>22'240</b>	-2%	+4%	<b>16'453</b>	-3%	+8%	<b>5'787</b>	+0%	-5%
<b>Taux</b> (Population active RFP 2000 : 332'718)	<b>6.7%</b>			<b>4.9%</b>					
<i>Selon le sexe</i>									
Hommes	11'823	-3%	+5%	9'016	-5%	+9%	2'807	+2%	-6%
Femmes	10'417	-2%	+3%	7'437	-2%	+6%	2'980	-1%	-3%
<i>Selon l'origine</i>									
Suisses	11'015	-2%	-0%	8'060	-3%	+2%	2'955	+3%	-6%
Etrangers	11'225	-3%	+9%	8'393	-4%	+13%	2'832	-2%	-2%
<i>Selon l'âge</i>									
Moins de 20 ans	591	-10%	-1%	309	-9%	-7%	282	-12%	+6%
20 à 29 ans	4'991	-4%	+7%	3'811	-6%	+10%	1'180	+1%	-1%
30 à 39 ans	6'148	-3%	+4%	4'618	-3%	+7%	1'530	-1%	-2%
40 à 49 ans	5'445	-1%	+3%	4'024	-2%	+8%	1'421	+3%	-8%
50 à 59 ans	3'796	-1%	+6%	2'771	-3%	+10%	1'025	+3%	-6%
60 ans et plus	1'269	-1%	-4%	920	-2%	+0%	349	-1%	-15%
<i>Selon la branche économique (NOGA 2008)</i>									
Agriculture, sylviculture et pêche	150	-1%	+8%	107	-1%	+11%	43	+0%	+0%
Aliments, boissons et tabac	279	-6%	-17%	222	-4%	-13%	57	-12%	-32%
Industrie du papier, imprimerie	137	-6%	-22%	94	-11%	-33%	43	+10%	+19%
Industrie chimique, raffinage de pétrole	132	+4%	-20%	110	+5%	-15%	22	+0%	-39%
Métallurgie, produits métalliques	300	-2%	-1%	241	-3%	+21%	59	+0%	-44%
Electrotechnique, électronique, horlogerie, optique	349	+0%	-20%	258	-4%	-21%	91	+14%	-19%
Fabrication de machines	206	+1%	+7%	173	+0%	+19%	33	+6%	-30%
Fabrication de véhicules	37	+9%	+9%	30	+20%	+15%	7	-2%	-13%
Fabrication de meubles; Réparation de machines	157	+1%	-6%	117	+1%	+0%	40	+3%	-20%
Production et distribution d'énergie	44	-17%	-8%	34	-23%	-3%	10	+11%	-23%
Recyclage; traitement et distribution d'eau	49	+11%	-13%	36	+9%	-14%	13	+18%	-7%
Construction	1'110	-8%	-6%	814	-12%	-3%	296	+5%	-13%
Commerce et réparation d'auto. et moto.	328	-3%	+4%	262	-0%	+16%	66	-11%	-27%
Commerce de gros	1'085	-3%	-11%	826	-3%	-9%	259	-3%	-18%
Commerce de détail	2'001	-3%	-3%	1'455	-3%	-2%	546	-4%	-5%
Transports et entreposage	641	+1%	-7%	466	-0%	-7%	175	+4%	-7%
Hébergement et restauration	2'109	-4%	-6%	1'492	-6%	-6%	617	+1%	-7%
Informatique	294	-3%	-9%	248	-3%	-5%	46	-2%	-26%
Banque	538	+2%	+9%	447	+1%	+10%	91	+7%	+3%
Assurances	191	-6%	-11%	153	-7%	-11%	38	-3%	-12%
Activités immobilières	220	-4%	+2%	155	-7%	+1%	65	+5%	+5%
Recherche et développement	86	+4%	-25%	58	+7%	-38%	28	-3%	+33%
Activités de services administratifs	2'555	-5%	-1%	1'807	-7%	+3%	748	+2%	-10%
Administration publique	492	-1%	-3%	341	-4%	-3%	151	+5%	-3%
Enseignement	946	-1%	-8%	555	+1%	-15%	391	-2%	+3%
Santé humaine et action sociale	1'498	-3%	-9%	1'041	-3%	-8%	457	-4%	-9%
Autres activités de service	548	-2%	-12%	392	-2%	-14%	156	+1%	-6%

Flux mensuels

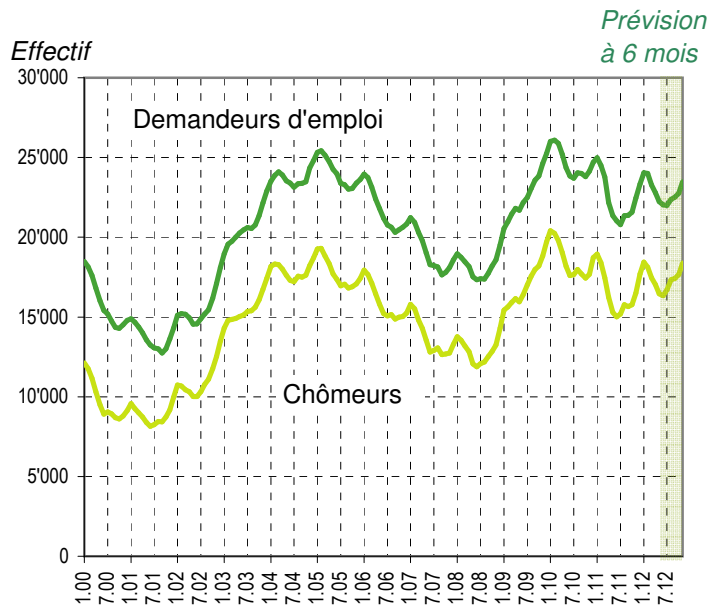
	Demandeurs d'emploi (1)	var.		Chômeurs (2)	var.		Demandeurs d'emploi non Chômeurs	var.	
		mensuelle	annuelle		mensuelle	annuelle		mensuelle	annuelle
<b>Nouvelles inscriptions</b>	<b>2'331</b>	+0%	+7%	<b>2'267</b>	+1%	+8%	<b>64</b>	-9%	-24%
Transfert de demandeur d'emploi non chômeur à chômeur				<b>848</b>			<b>-848</b>		
Transfert de chômeur à demandeur d'emploi non chômeur				<b>-1'549</b>			<b>1'549</b>		
<b>Annulations de dossiers</b>	<b>2'897</b>	+3%	-3%	<b>2'159</b>	+6%	-0%	<b>738</b>	-4%	-11%
<b>Solde</b>	<b>-566</b>			<b>-593</b>			<b>27</b>		
<i>Selon le motif d'annulation</i>									
Retour vers l'emploi	1'782	-6%	-3%	1'229	-5%	+2%	553	-10%	-13%
Sans emploi	1'105	+23%	-4%	924	+24%	-3%	181	+21%	-6%
Inconnu	0	-100%	-100%	0	-100%	-100%	0	+0%	+0%

(1) Toute personne inscrite à un office régional de placement (ORP).

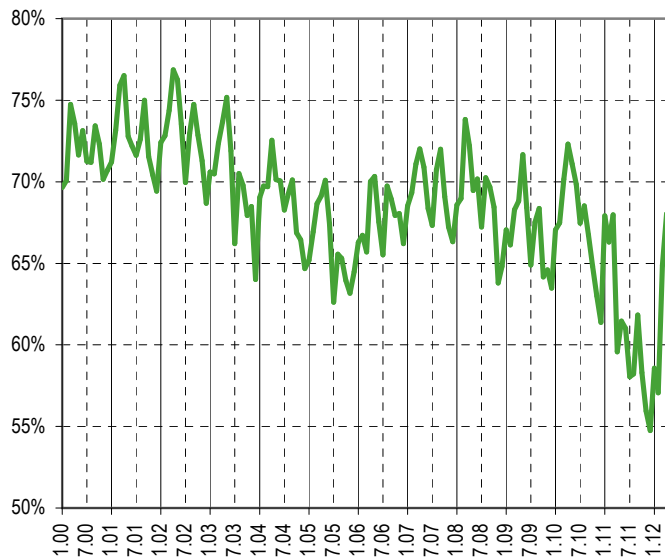
(2) Tout demandeur d'emploi n'exerçant aucune activité lucrative au-delà de 6 heures par semaine et disponible de suite.

Sources : STATVD - PISE, PLASTA - SECO, Service de l'emploi du canton de Vaud.

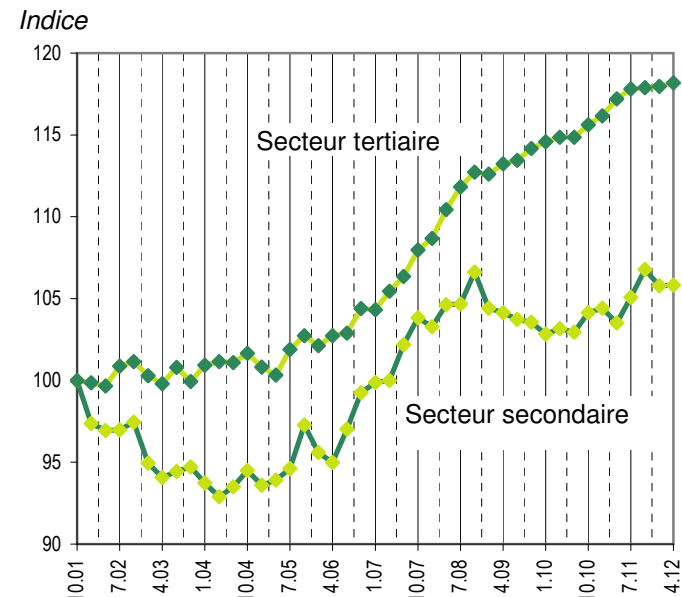
Evolution des demandeurs d'emploi



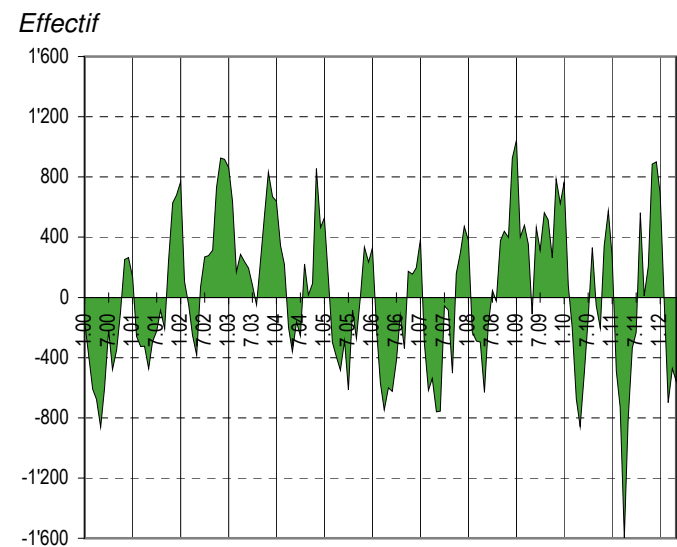
Taux de retour à l'emploi des demandeurs d'emploi



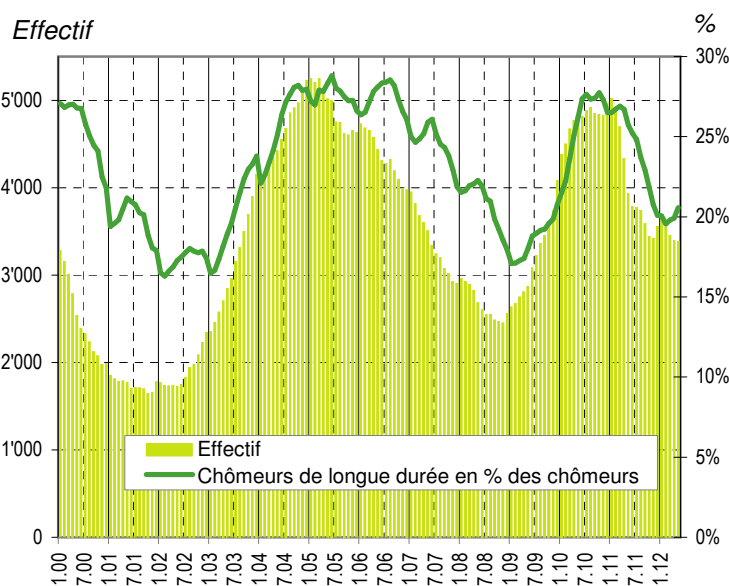
Indice de l'emploi dans les secteurs secondaire et tertiaire\* (100 = octobre 2001)



Demandeurs d'emploi : inscriptions moins annulations

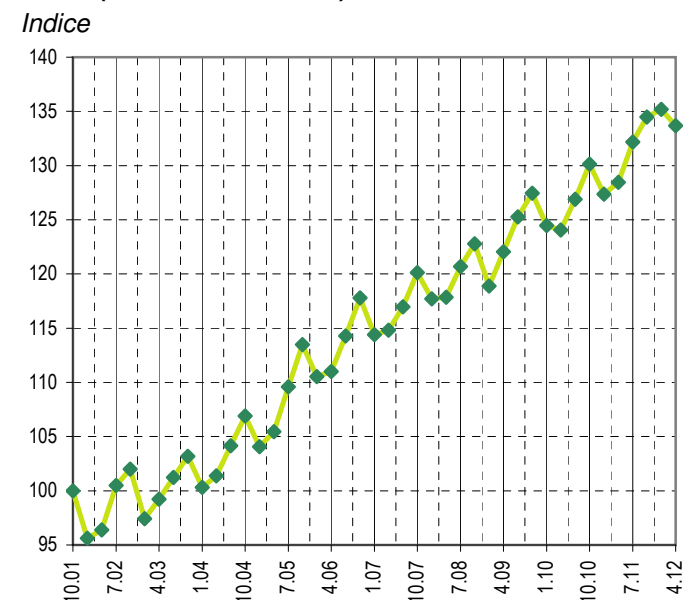


Chômeurs de longue durée (1)



(1) Personnes ayant une durée de chômage de plus d'une année.

Indice de l'emploi dans la construction\* (100 = octobre 2001)



Sources\*: OFS, Fédération vaudoise des entrepreneurs