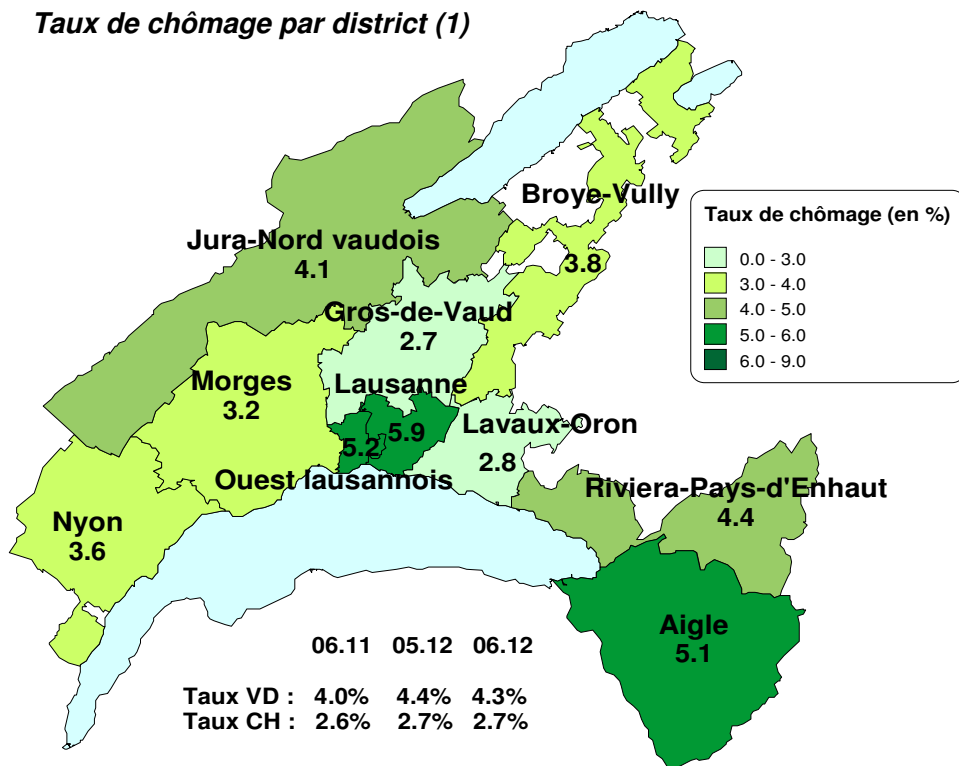
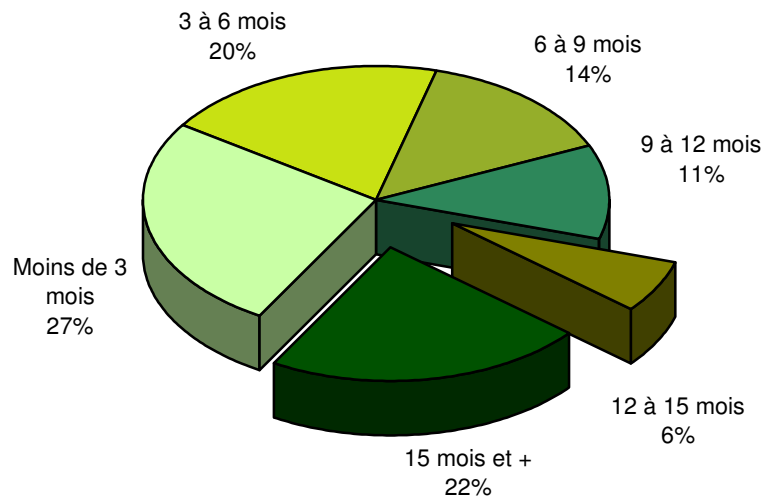


Taux de chômage par district (1)



1) Dès le mois de juin 2012, et ce rétroactivement depuis janvier 2010, le calcul du taux de chômage se base sur les chiffres de la population active du relevé structurel 2010.

Demandeurs d'emploi selon la durée de recherche d'emploi



Effectifs en fin de mois

	Demandeurs d'emploi (1)	var. mensuelle	var. annuelle	Chômeurs (2)			Demandeurs d'emploi non chômeurs		
					var. mensuelle	var. annuelle		var. mensuelle	var. annuelle
Total	21'878	-2%	+4%	16'162	-2%	+8%	5'716	-1%	-5%
Taux (Population active RS 2010 : 373'867)	5.9%			4.3%					
<i>Selon le sexe</i>									
Hommes	11'569	-2%	+6%	8'786	-3%	+9%	2'783	-1%	-4%
Femmes	10'309	-1%	+2%	7'376	-1%	+6%	2'933	-2%	-6%
<i>Selon l'origine</i>									
Suisses	10'966	-0%	+0%	8'091	+0%	+3%	2'875	-3%	-7%
Etrangers	10'912	-3%	+8%	8'071	-4%	+13%	2'841	+0%	-3%
<i>Selon l'âge</i>									
Moins de 20 ans	503	-15%	-8%	319	+3%	-2%	184	-35%	-18%
20 à 29 ans	4'909	-2%	+8%	3'721	-2%	+9%	1'188	+1%	+3%
30 à 39 ans	6'034	-2%	+3%	4'546	-2%	+6%	1'488	-3%	-5%
40 à 49 ans	5'415	-1%	+3%	3'964	-1%	+7%	1'451	+2%	-6%
50 à 59 ans	3'751	-1%	+7%	2'705	-2%	+12%	1'046	+2%	-5%
60 ans et plus	1'266	-0%	-5%	907	-1%	-1%	359	+3%	-13%
<i>Selon la branche économique (NOGA 2008)</i>									
Agriculture, sylviculture et pêche	153	+2%	+11%	107	+0%	+18%	46	+7%	-2%
Aliments, boissons et tabac	274	-2%	-16%	210	-5%	-12%	64	+12%	-27%
Industrie du papier, imprimerie	128	-7%	-28%	90	-4%	-33%	38	-12%	-14%
Industrie chimique, raffinage de pétrole	125	-5%	-21%	104	-5%	-18%	21	-5%	-34%
Métallurgie, produits métalliques	283	-6%	-4%	224	-7%	+14%	59	+0%	-40%
Electrotechnique, électronique, horlogerie, optique	335	-4%	-23%	255	-1%	-20%	80	-12%	-30%
Fabrication de machines	204	-1%	+12%	164	-5%	+19%	40	+21%	-9%
Fabrication de véhicules	38	+3%	+6%	31	+3%	+24%	7	+0%	-36%
Fabrication de meubles; Réparation de machines	155	-1%	-1%	114	-3%	+15%	41	+2%	-29%
Production et distribution d'énergie	45	+2%	-2%	34	+0%	+10%	11	+10%	-27%
Recyclage; traitement et distribution d'eau	53	+8%	+4%	43	+19%	+13%	10	-23%	-23%
Construction	1'066	-4%	-4%	767	-6%	-1%	299	+1%	-11%
Commerce et réparation d'auto. et moto.	322	-2%	+6%	247	-6%	+11%	75	+14%	-9%
Commerce de gros	1'088	+0%	-11%	831	+1%	-7%	257	-1%	-20%
Commerce de détail	1'959	-2%	-4%	1'419	-2%	-3%	540	-1%	-8%
Transports et entreposage	630	-2%	-7%	461	-1%	-6%	169	-3%	-8%
Hébergement et restauration	2'031	-4%	-8%	1'419	-5%	-7%	612	-1%	-8%
Informatique	299	+2%	-7%	250	+1%	-3%	49	+7%	-20%
Banque	533	-1%	+7%	436	-2%	+8%	97	+7%	+1%
Assurances	191	+0%	-12%	154	+1%	-11%	37	-3%	-16%
Activités immobilières	219	-0%	+3%	146	-6%	-2%	73	+12%	+16%
Recherche et développement	85	-1%	-29%	61	+5%	-39%	24	-14%	+20%
Activités de services administratifs	2'425	-5%	+0%	1'701	-6%	+6%	724	-3%	-11%
Administration publique	483	-2%	-9%	338	-1%	-9%	145	-4%	-10%
Enseignement	904	-4%	-14%	592	+7%	-15%	312	-20%	-11%
Santé humaine et action sociale	1'518	+1%	-8%	1'059	+2%	-8%	459	+0%	-8%
Autres activités de service	542	-1%	-11%	387	-1%	-13%	155	-1%	-5%

Flux mensuels

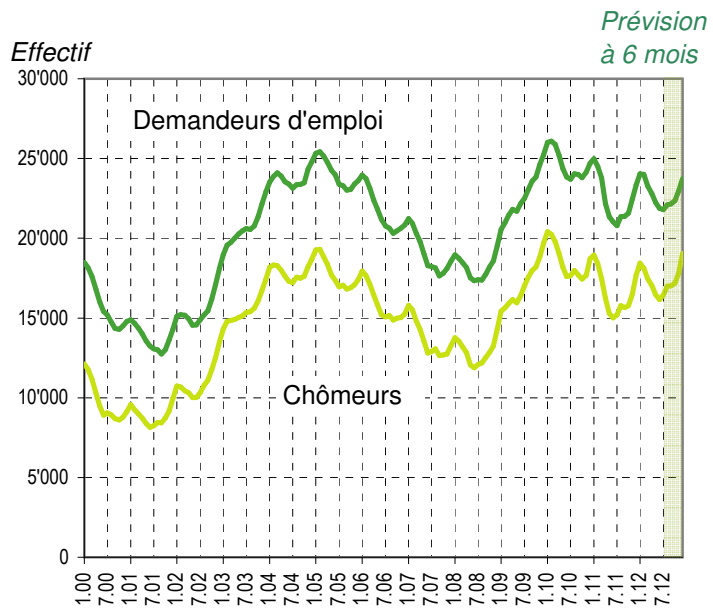
	Demandeurs d'emploi (1)	var. mensuelle	var. annuelle	Chômeurs (2)			Demandeurs d'emploi non chômeurs		
					var. mensuelle	var. annuelle		var. mensuelle	var. annuelle
Nouvelles inscriptions	2'450	+5%	+11%	2'375	+5%	+12%	75	+17%	+4%
Transfert de demandeur d'emploi non chômeur à chômeur				954			-954		
Transfert de chômeur à demandeur d'emploi non chômeur				-1'554			1'554		
Annulations de dossiers	2'812	-3%	+11%	2'066	-4%	+17%	746	+1%	-4%
Solde	-362			-291			-71		
<i>Selon le motif d'annulation</i>									
Retour vers l'emploi	1'702	-4%	+10%	1'168	-5%	+20%	534	-3%	-7%
Sans emploi	1'106	+0%	+12%	898	-3%	+14%	208	+15%	+5%
Inconnu	0	-100%	-100%	0	-100%	-100%	0	+0%	+0%

(1) Toute personne inscrite à un office régional de placement (ORP).

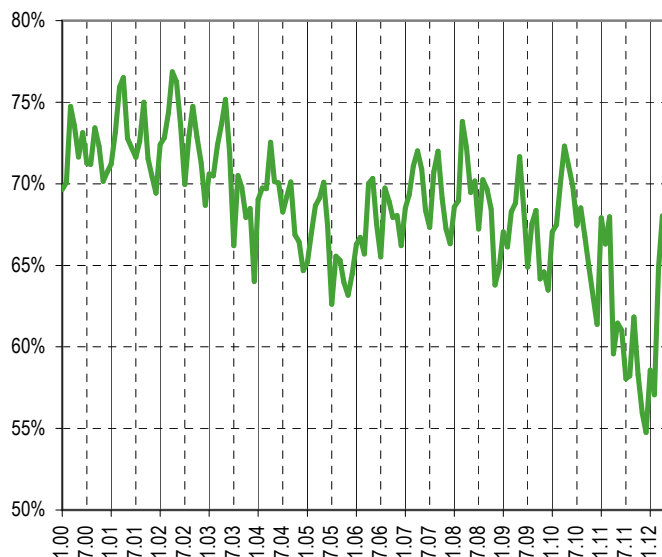
(2) Tout demandeur d'emploi n'exerçant aucune activité lucrative au-delà de 6 heures par semaine et disponible de suite.

Sources : STATVD - PISE, PLASTA - SECO, Service de l'emploi du canton de Vaud.

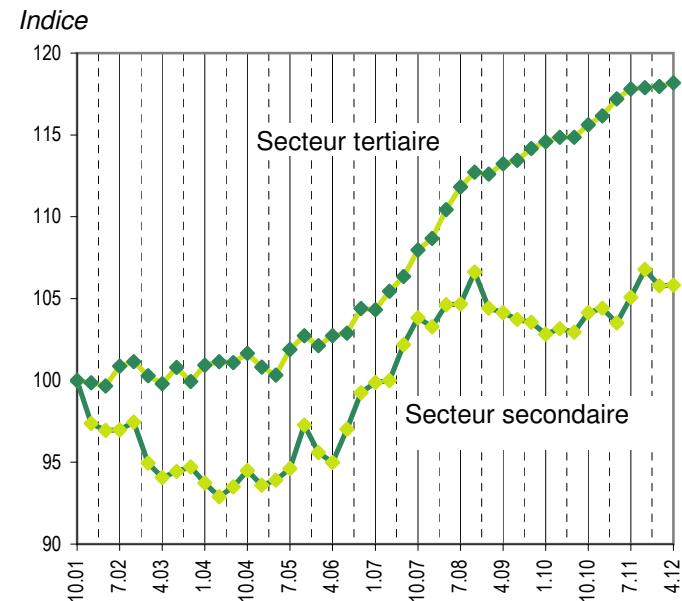
Evolution des demandeurs d'emploi



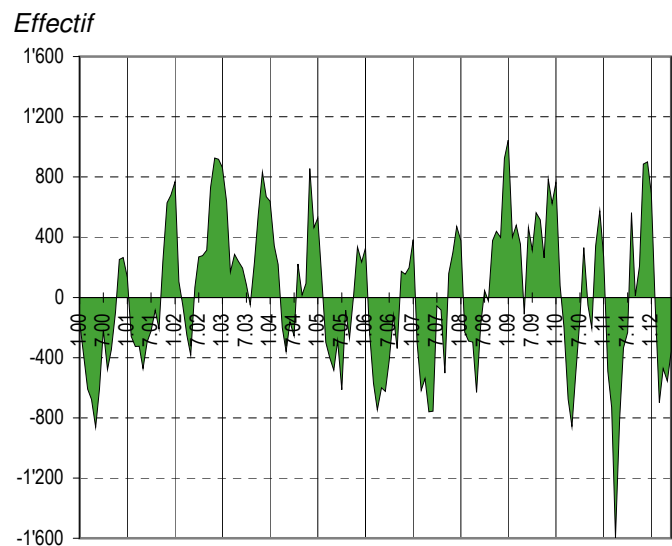
Taux de retour à l'emploi des demandeurs d'emploi



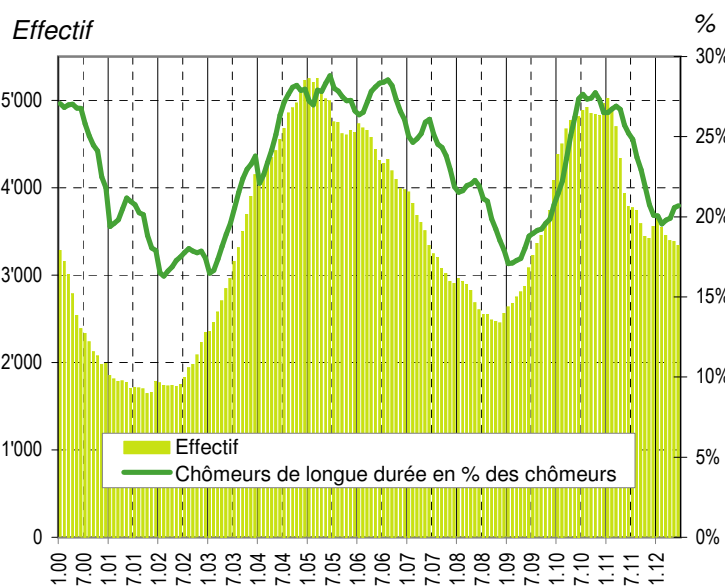
Indice de l'emploi dans les secteurs secondaire et tertiaire* (100 = octobre 2001)



Demandeurs d'emploi : inscriptions moins annulations

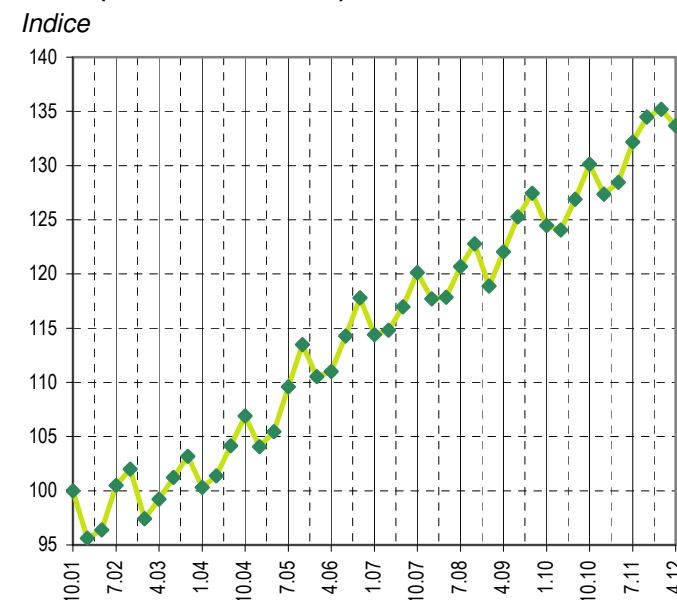


Chômeurs de longue durée (2)



(2) Personnes ayant une durée de chômage de plus d'une année.

Indice de l'emploi dans la construction* (100 = octobre 2001)



Sources*: OFS, Fédération vaudoise des entrepreneurs