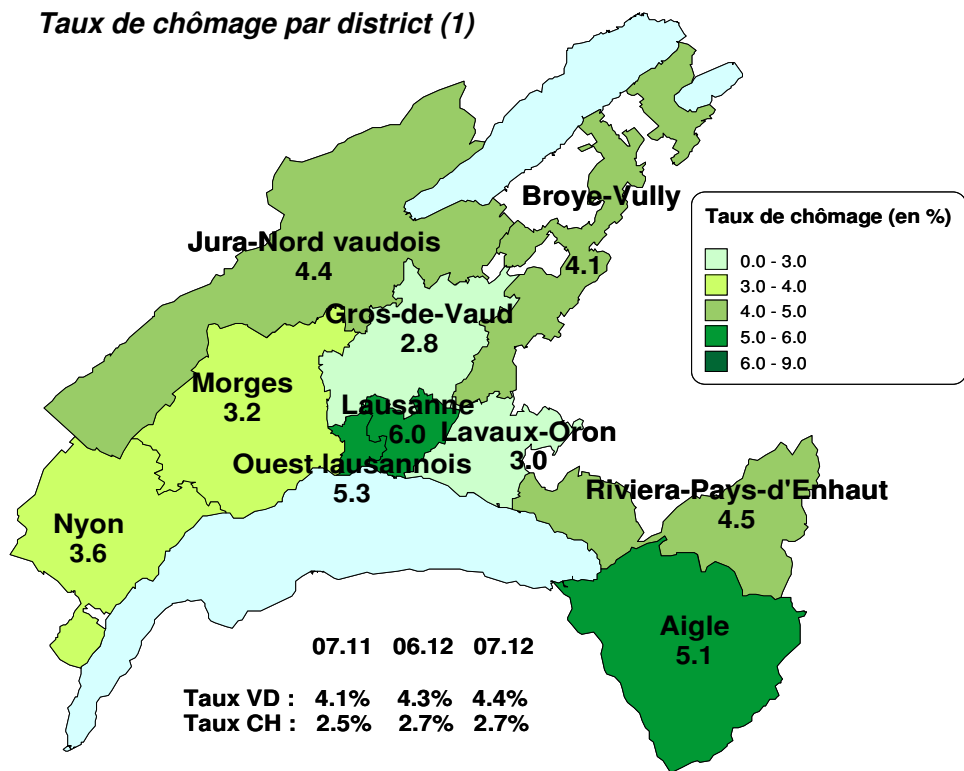
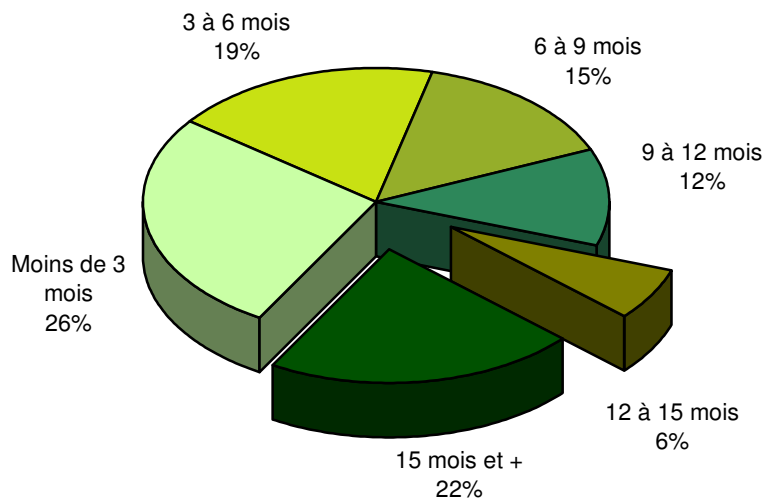


Taux de chômage par district (1)



1) Dès le mois de juin 2012, et ce rétroactivement depuis janvier 2010, le calcul du taux de chômage se base sur les chiffres de la population active du relevé structurel 2010.

Demandeurs d'emploi selon la durée de recherche d'emploi



Effectifs en fin de mois

	Demandeurs d'emploi (1)			Chômeurs (2)			Demandeurs d'emploi non Chômeurs		
		var. mensuelle	var. annuelle		var. mensuelle	var. annuelle		var. mensuelle	var. annuelle
Total	22'153	+1%	+7%	16'568	+3%	+9%	5'585	-2%	-0%
Taux (Population active RS 2010 : 373'867)	5.9%			4.4%					
<i>Selon le sexe</i>									
Hommes	11'641	+1%	+9%	8'941	+2%	+12%	2'700	-3%	-1%
Femmes	10'512	+2%	+4%	7'627	+3%	+6%	2'885	-2%	-0%
<i>Selon l'origine</i>									
Suisses	11'249	+3%	+4%	8'504	+5%	+6%	2'745	-5%	-4%
Etrangers	10'904	-0%	+10%	8'064	-0%	+13%	2'840	-0%	+3%
<i>Selon l'âge</i>									
Moins de 20 ans	556	+11%	+7%	465	+46%	+19%	91	-51%	-28%
20 à 29 ans	5'042	+3%	+10%	3'906	+5%	+12%	1'136	-4%	+6%
30 à 39 ans	6'140	+2%	+6%	4'640	+2%	+7%	1'500	+1%	+1%
40 à 49 ans	5'438	+0%	+6%	3'952	-0%	+7%	1'486	+2%	+3%
50 à 59 ans	3'729	-1%	+7%	2'702	-0%	+13%	1'027	-2%	-4%
60 ans et plus	1'248	-1%	-5%	903	-0%	+0%	345	-4%	-16%
<i>Selon la branche économique (NOGA 2008)</i>									
Agriculture, sylviculture et pêche	142	-7%	-1%	91	-15%	-9%	51	+11%	+16%
Aliments, boissons et tabac	262	-4%	-17%	195	-7%	-16%	67	+5%	-18%
Industrie du papier, imprimerie	133	+4%	-24%	95	+6%	-25%	38	+0%	-21%
Industrie chimique, raffinage de pétrole	128	+2%	-15%	106	+2%	-16%	22	+5%	-12%
Métallurgie, produits métalliques	284	+0%	-1%	218	-3%	+12%	66	+12%	-28%
Electrotechnique, électronique, horlogerie, optique	326	-3%	-23%	261	+2%	-16%	65	-19%	-40%
Fabrication de machines	220	+8%	+23%	174	+6%	+29%	46	+15%	+5%
Fabrication de véhicules	40	+5%	+3%	35	+13%	+30%	5	-29%	-58%
Fabrication de meubles; Réparation de machines	148	-5%	-1%	107	-6%	+5%	41	+0%	-15%
Production et distribution d'énergie	45	+0%	+2%	35	+3%	+30%	10	-9%	-41%
Recyclage; traitement et distribution d'eau	54	+2%	+10%	47	+9%	+38%	7	-30%	-53%
Construction	1'025	-4%	-4%	740	-4%	-2%	285	-5%	-10%
Commerce et réparation d'auto. et moto.	322	+0%	+5%	251	+2%	+16%	71	-5%	-21%
Commerce de gros	1'088	+0%	-9%	853	+3%	-4%	235	-9%	-21%
Commerce de détail	1'966	+0%	-4%	1'445	+2%	-4%	521	-4%	-4%
Transports et entreposage	621	-1%	-6%	458	-1%	-6%	163	-4%	-7%
Hébergement et restauration	2'033	+0%	-5%	1'431	+1%	-5%	602	-2%	-5%
Informatique	301	+1%	-7%	252	+1%	-5%	49	+0%	-20%
Banque	537	+1%	+9%	441	+1%	+10%	96	-1%	+5%
Assurances	188	-2%	-13%	151	-2%	-14%	37	+0%	-8%
Activités immobilières	232	+6%	+7%	159	+9%	+3%	73	+0%	+16%
Recherche et développement	85	+0%	-26%	62	+2%	-33%	23	-4%	+5%
Activités de services administratifs	2'353	-3%	+0%	1'621	-5%	+2%	732	+1%	-4%
Administration publique	519	+7%	-8%	382	+13%	-5%	137	-6%	-15%
Enseignement	935	+3%	-12%	672	+14%	-13%	263	-16%	-9%
Santé humaine et action sociale	1'548	+2%	-8%	1'099	+4%	-9%	449	-2%	-5%
Autres activités de service	541	-0%	-13%	384	-1%	-17%	157	+1%	-3%

Flux mensuels

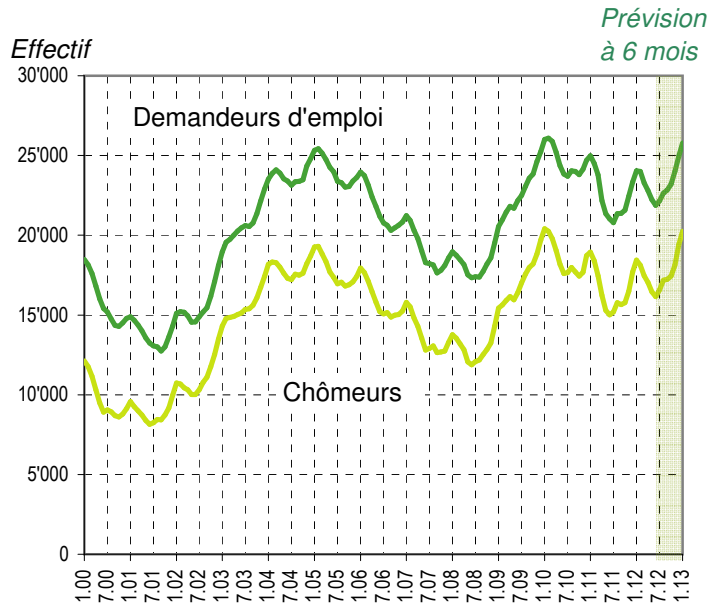
	Demandeurs d'emploi (1)			Chômeurs (2)			Demandeurs d'emploi non Chômeurs		
		var. mensuelle	var. annuelle		var. mensuelle	var. annuelle		var. mensuelle	var. annuelle
Nouvelles inscriptions	2'725	+11%	+19%	2'640	+11%	+19%	87	+16%	+55%
Transfert de demandeur d'emploi non chômeur à chômeur	1'128			1'128			-1'128		
Transfert de chômeur à demandeur d'emploi non chômeur	-1'553			-1'553			1'553		
Annulations de dossiers	2'450	-13%	-2%	1'809	-12%	+2%	643	-14%	-13%
Solde	275			406			-131		
<i>Selon le motif d'annulation</i>									
Retour vers l'emploi	1'420	-17%	-3%	959	-18%	+4%	461	-14%	-14%
Sans emploi	1'030	-7%	-2%	850	-5%	-0%	180	-13%	-10%
Inconnu	0	-100%	-100%	0	-100%	-100%	0	+0%	+0%

(1) Toute personne inscrite à un office régional de placement (ORP).

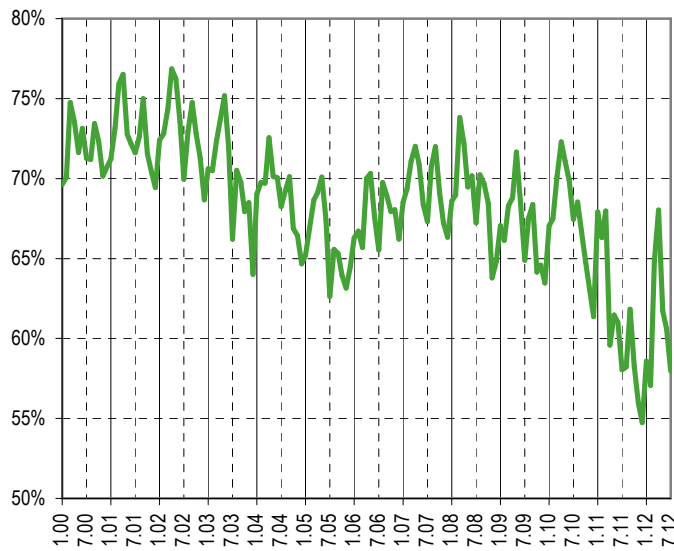
(2) Tout demandeur d'emploi n'exerçant aucune activité lucrative au-delà de 6 heures par semaine et disponible de suite.

Sources : STATVD - PISE, PLASTA - SECO, Service de l'emploi du canton de Vaud.

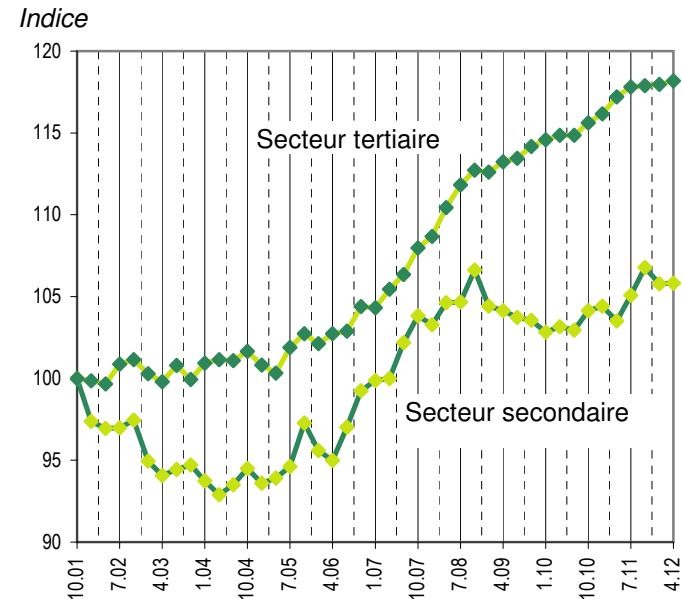
Evolution des demandeurs d'emploi



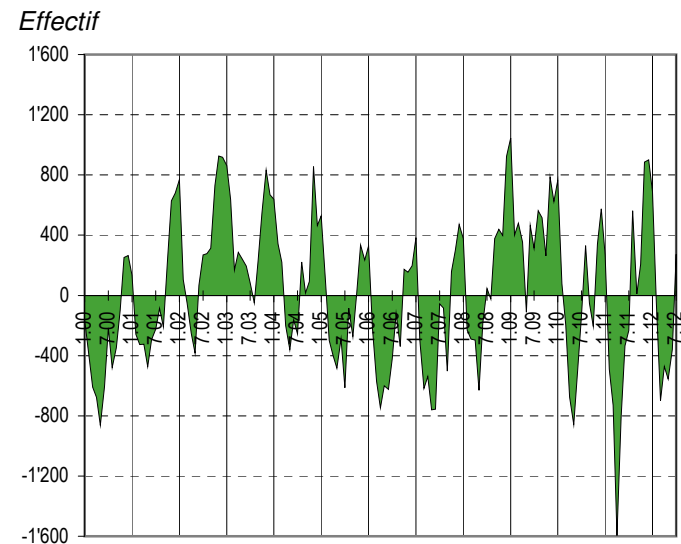
Taux de retour à l'emploi des demandeurs d'emploi



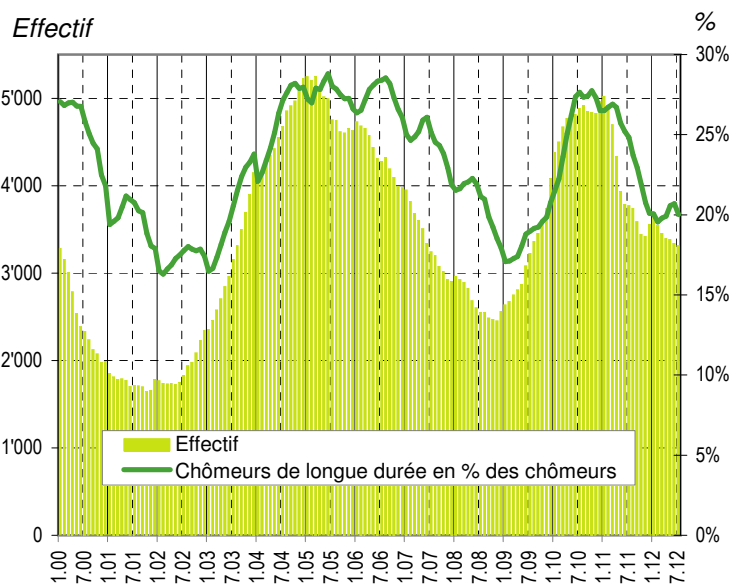
Indice de l'emploi dans les secteurs secondaire et tertiaire* (100 = octobre 2001)



Demandeurs d'emploi : inscriptions moins annulations

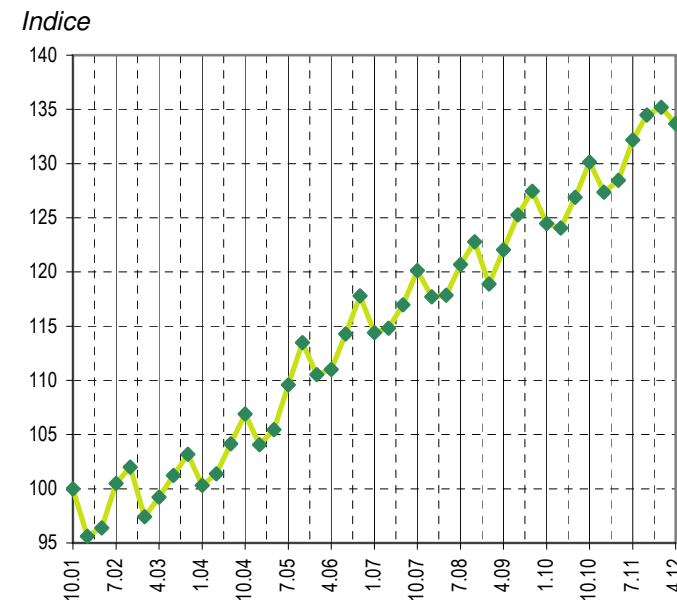


Chômeurs de longue durée (2)



(2) Personnes ayant une durée de chômage de plus d'une année.

Indice de l'emploi dans la construction* (100 = octobre 2001)



Sources*: OFS, Fédération vaudoise des entrepreneurs