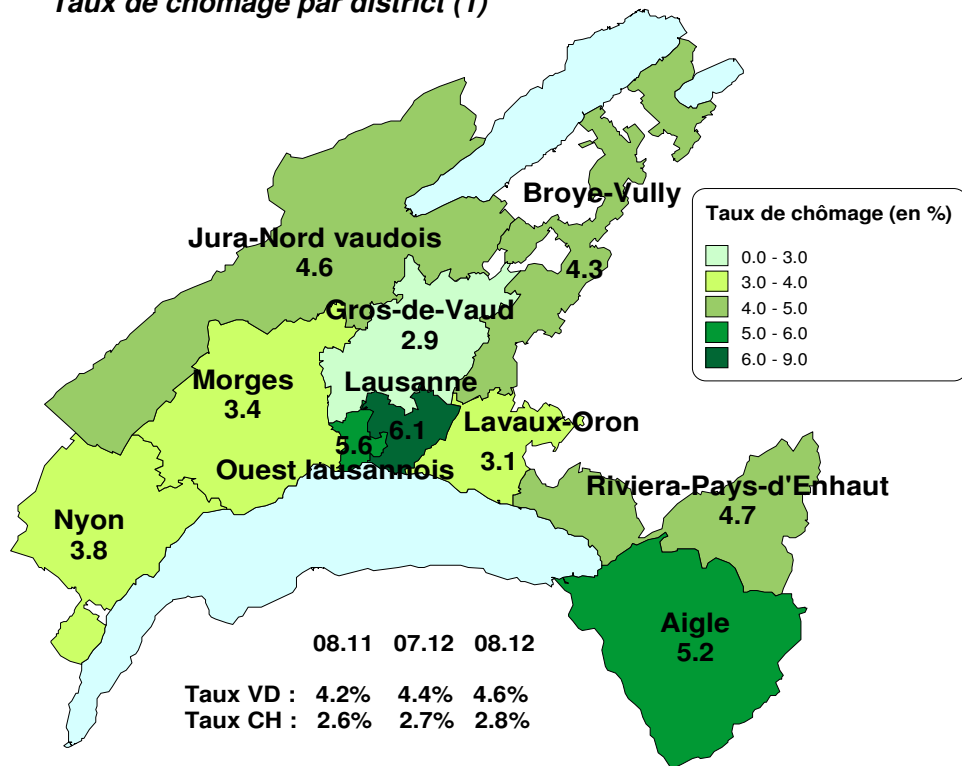
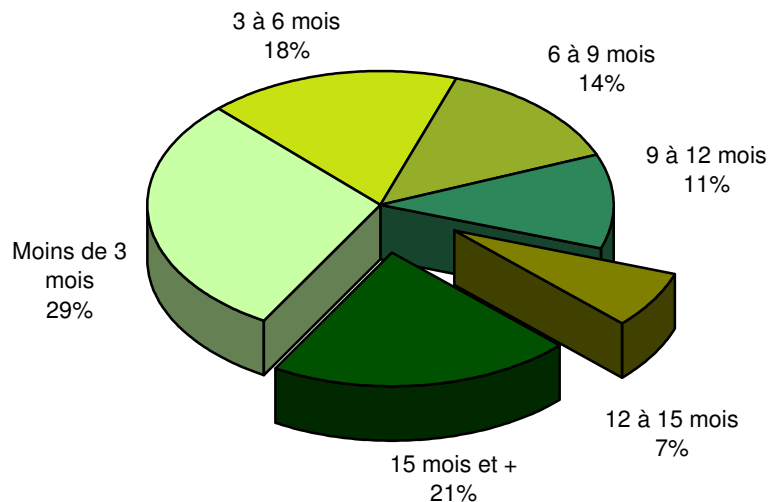


Taux de chômage par district (1)



1) Dès le mois de juin 2012, et ce rétroactivement depuis janvier 2010, le calcul du taux de chômage se base sur les chiffres de la population active du relevé structurel 2010.

Demandeurs d'emploi selon la durée de recherche d'emploi



Effectifs en fin de mois

	Demandeurs d'emploi (1)	var. mensuelle	var. annuelle	Chômeurs (2)		var. mensuelle	var. annuelle	Demandeurs d'emploi non Chômeurs		var. mensuelle	var. annuelle
Total	22'730	+3%	+6%	17'177	+4%	+9%	5'553	-1%	-1%		
Taux (Population active RS 2010 : 373'867)	6.1%			4.6%							
Selon le sexe											
Hommes	11'945	+3%	+9%	9'233	+3%	+12%	2'712	+0%	+2%		
Femmes	10'785	+3%	+3%	7'944	+4%	+6%	2'841	-2%	-3%		
Selon l'origine											
Suisses	11'601	+3%	+3%	8'859	+4%	+6%	2'742	-0%	-4%		
Etrangers	11'129	+2%	+10%	8'318	+3%	+12%	2'811	-1%	+3%		
Selon l'âge											
Moins de 20 ans	804	+45%	+10%	661	+42%	+10%	143	+57%	+14%		
20 à 29 ans	5'250	+4%	+8%	4'165	+7%	+10%	1'085	-4%	+2%		
30 à 39 ans	6'245	+2%	+7%	4'741	+2%	+10%	1'504	+0%	+0%		
40 à 49 ans	5'467	+1%	+5%	4'015	+2%	+7%	1'452	-2%	+2%		
50 à 59 ans	3'737	+0%	+7%	2'699	-0%	+12%	1'038	+1%	-4%		
60 ans et plus	1'227	-2%	-5%	896	-1%	+0%	331	-4%	-16%		
Selon la branche économique (NOGA 2008)											
Agriculture, sylviculture et pêche	144	+1%	-3%	98	+8%	-8%	46	-10%	+10%		
Aliments, boissons et tabac	270	+3%	-14%	200	+3%	-10%	70	+4%	-24%		
Industrie du papier, imprimerie	136	+2%	-29%	102	+7%	-27%	34	-11%	-35%		
Industrie chimique, raffinage de pétrole	127	-1%	-10%	108	+2%	-4%	19	-14%	-34%		
Métallurgie, produits métalliques	286	+1%	-1%	214	-2%	+3%	72	+9%	-11%		
Electrotechnique, électronique, horlogerie, optique	330	+1%	-20%	272	+4%	-12%	58	-11%	-43%		
Fabrication de machines	212	-4%	+18%	171	-2%	+26%	41	-11%	-7%		
Fabrication de véhicules	41	+2%	-5%	36	+3%	+9%	5	+0%	-50%		
Fabrication de meubles; Réparation de machines	146	-1%	-3%	105	-2%	+3%	41	+0%	-15%		
Production et distribution d'énergie	49	+9%	+4%	41	+17%	+37%	8	-20%	-53%		
Recyclage; traitement et distribution d'eau	50	-7%	+2%	43	-9%	+13%	7	+0%	-36%		
Construction	1'030	+0%	-1%	760	+3%	+2%	270	-5%	-8%		
Commerce et réparation d'auto. et moto.	341	+6%	+6%	261	+4%	+11%	80	+13%	-8%		
Commerce de gros	1'081	-1%	-10%	845	-1%	-6%	236	+0%	-21%		
Commerce de détail	1'970	+0%	-8%	1'463	+1%	-6%	507	-3%	-11%		
Transports et entreposage	623	+0%	-5%	457	-0%	-5%	166	+2%	-5%		
Hébergement et restauration	2'033	+0%	-7%	1'431	+0%	-8%	602	+0%	-4%		
Informatique	293	-3%	-7%	238	-6%	-7%	55	+12%	-7%		
Banque	550	+2%	+10%	441	+0%	+8%	109	+14%	+17%		
Assurances	189	+1%	-16%	156	+3%	-13%	33	-11%	-28%		
Activités immobilières	237	+2%	+4%	161	+1%	+1%	76	+4%	+12%		
Recherche et développement	94	+11%	-16%	70	+13%	-21%	24	+4%	+4%		
Activités de services administratifs	2'332	-1%	-2%	1'623	+0%	-1%	709	-3%	-4%		
Administration publique	549	+6%	-3%	423	+11%	+8%	126	-8%	-28%		
Enseignement	1'013	+8%	-14%	704	+5%	-21%	309	+17%	+7%		
Santé humaine et action sociale	1'562	+1%	-11%	1'137	+3%	-11%	425	-5%	-10%		
Autres activités de service	542	+0%	-15%	395	+3%	-16%	147	-6%	-11%		

Flux mensuels

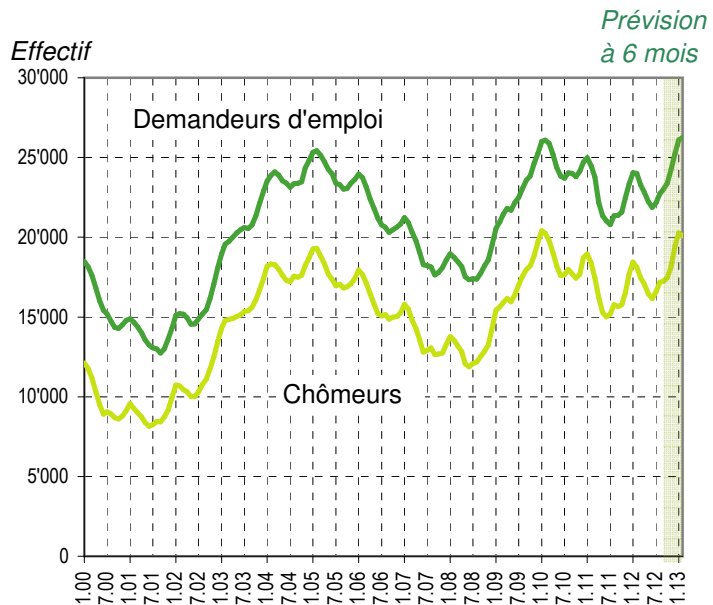
	Demandeurs d'emploi (1)	var. mensuelle	var. annuelle	Chômeurs (2)		var. mensuelle	var. annuelle	Demandeurs d'emploi non Chômeurs		var. mensuelle	var. annuelle
Nouvelles inscriptions	2'985	+10%	+7%	2'927	+11%	+8%	59	-33%	-27%		
Transfert de demandeur d'emploi non chômeur à chômeur				952			-952				
Transfert de chômeur à demandeur d'emploi non chômeur				-1'437			1'437				
Annulations de dossiers	2'408	-2%	+8%	1'833	+1%	+13%	576	-10%	-5%		
Solde	577			609			-32				
Selon le motif d'annulation											
Retour vers l'emploi	1'459	+3%	+13%	1'057	+10%	+23%	402	-13%	-8%		
Sans emploi	940	-9%	+1%	766	-10%	+1%	174	-3%	+2%		
Inconnu	0	-100%	-100%	0	-100%	-100%	0	+0%	+0%		

(1) Toute personne inscrite à un office régional de placement (ORP).

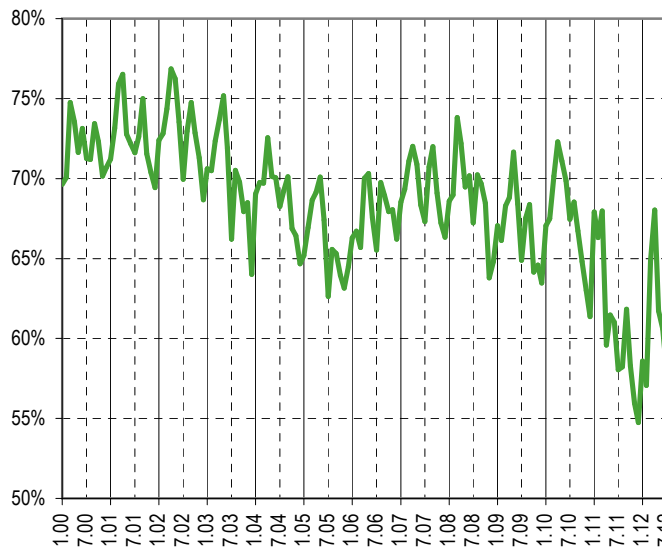
(2) Tout demandeur d'emploi n'exerçant aucune activité lucrative au-delà de 6 heures par semaine et disponible de suite.

Sources : STATVD - PISE, PLASTA - SECO, Service de l'emploi du canton de Vaud.

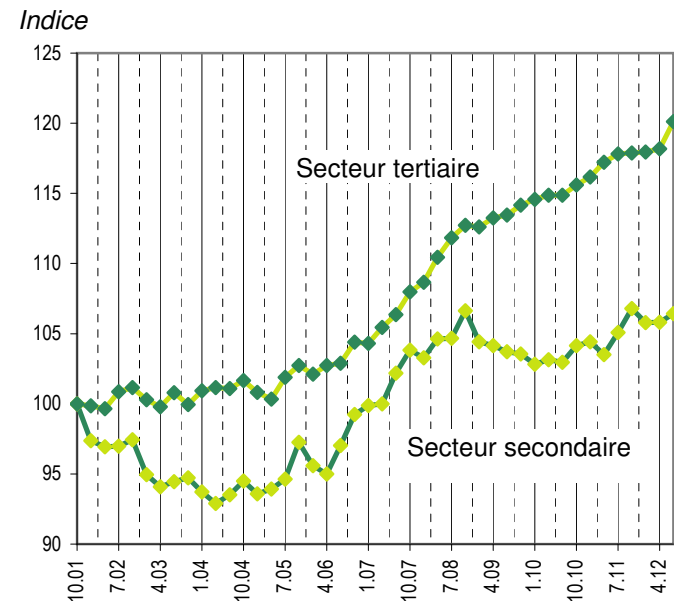
Evolution des demandeurs d'emploi



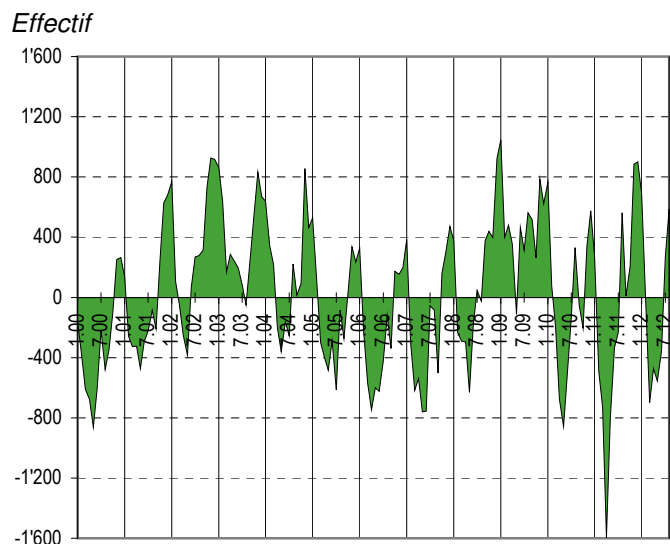
Taux de retour à l'emploi des demandeurs d'emploi



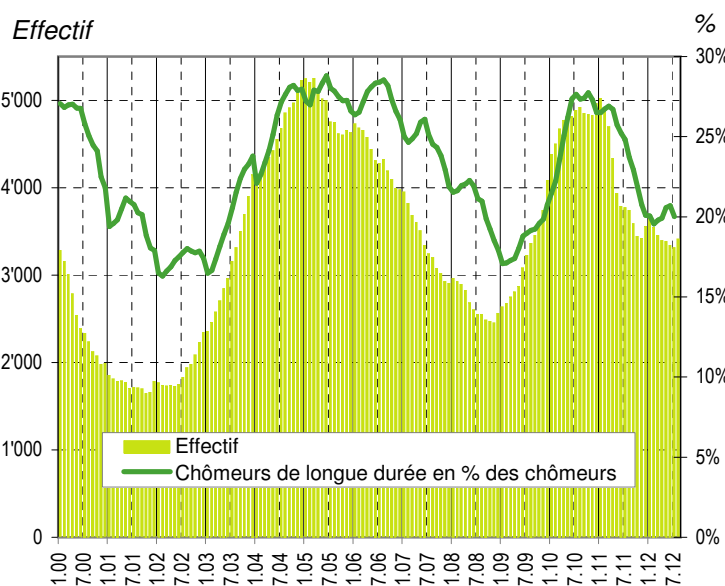
Indice de l'emploi dans les secteurs secondaire et tertiaire* (100 = octobre 2001)



Demandeurs d'emploi : inscriptions moins annulations

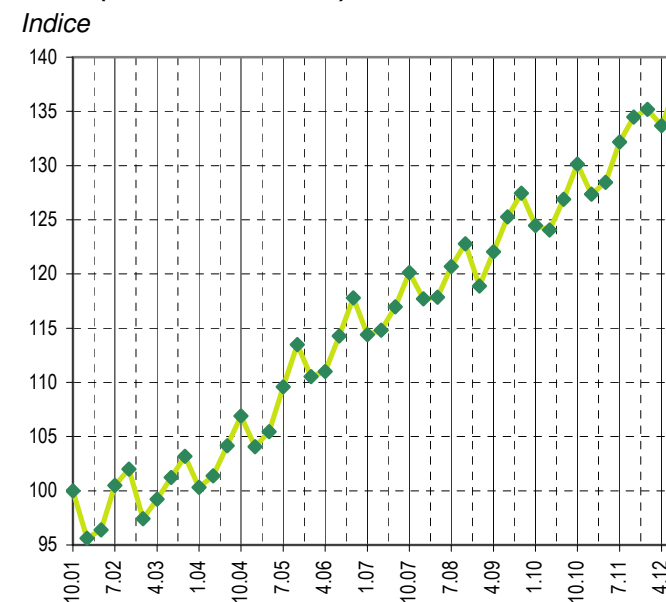


Chômeurs de longue durée (2)



(2) Personnes ayant une durée de chômage de plus d'une année.

Indice de l'emploi dans la construction* (100 = octobre 2001)



Sources*: OFS, Fédération vaudoise des entrepreneurs