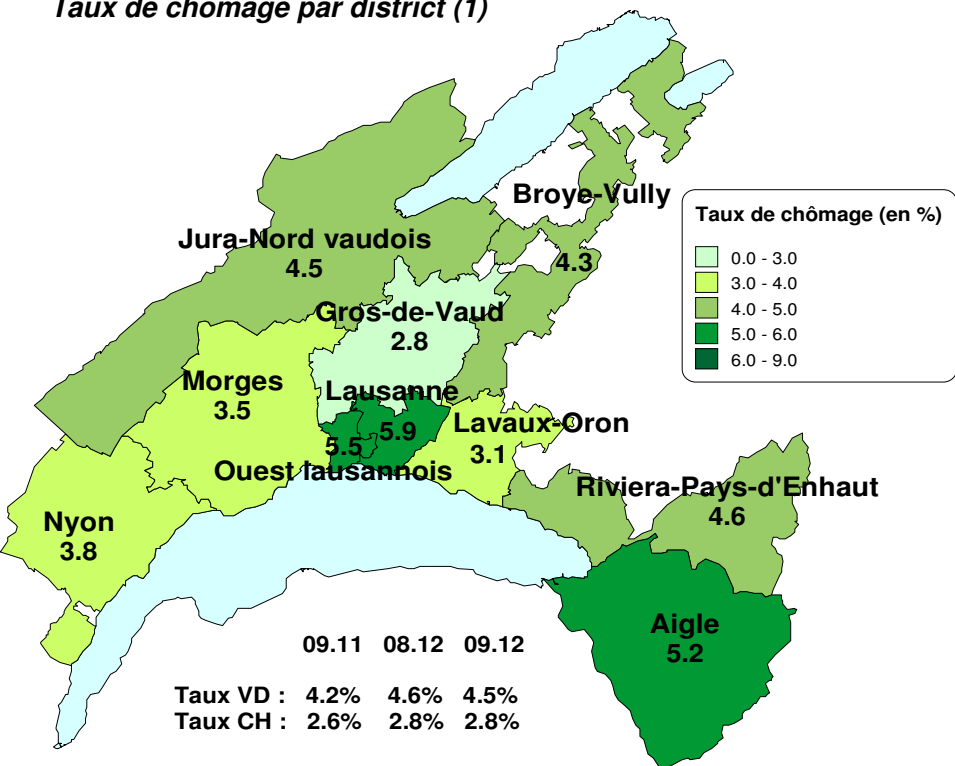
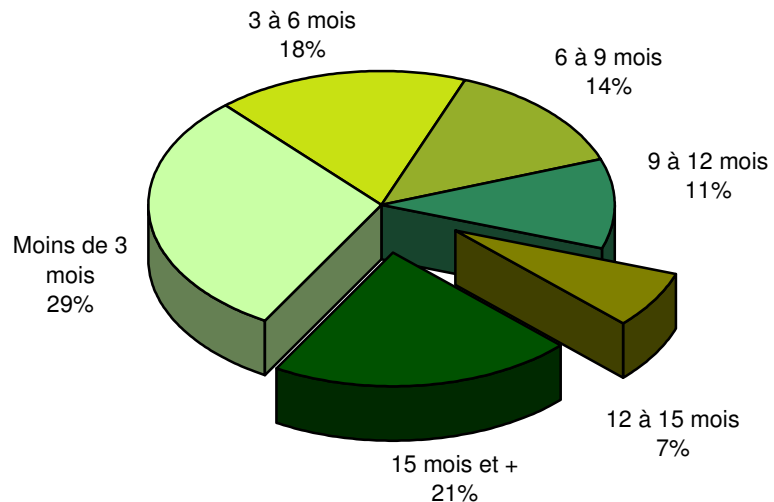


Taux de chômage par district (1)



1) Dès le mois de juin 2012, et ce rétroactivement depuis janvier 2010, le calcul du taux de chômage se base sur les chiffres de la population active du relevé structurel 2010.

Demandeurs d'emploi selon la durée de recherche d'emploi



Effectifs en fin de mois

	Demandeurs d'emploi (1)	var.		Chômeurs (2)	var.		Demandeurs d'emploi non Chômeurs	var.		
		mensuelle	annuelle		mensuelle	annuelle		mensuelle	annuelle	
Total	22'507	-1%	+5%	16'933	-1%	+8%	5'574	+0%	-2%	
Taux (Population active RS 2010 : 373'867)	6.0%			4.5%						
Selon le sexe										
Hommes	11'897	-0%	+9%	9'176	-1%	+12%	2'721	+0%	-1%	
Femmes	10'610	-2%	+2%	7'757	-2%	+4%	2'853	+0%	-4%	
Selon l'origine										
Suisses	11'286	-3%	+2%	8'515	-4%	+5%	2'771	+1%	-5%	
Etrangers	11'221	+1%	+9%	8'418	+1%	+12%	2'803	-0%	+0%	
Selon l'âge										
Moins de 20 ans	817	+2%	+5%	513	-22%	-0%	304	+113%	+16%	
20 à 29 ans	5'204	-1%	+7%	4'162	-0%	+8%	1'042	-4%	+0%	
30 à 39 ans	6'144	-2%	+6%	4'673	-1%	+9%	1'471	-2%	-4%	
40 à 49 ans	5'441	-0%	+5%	3'993	-1%	+7%	1'448	-0%	+0%	
50 à 59 ans	3'681	-1%	+7%	2'692	-0%	+12%	989	-5%	-5%	
60 ans et plus	1'220	-1%	-5%	900	+0%	+2%	320	-3%	-21%	
Selon la branche économique (NOGA 2008)										
Agriculture, sylviculture et pêche	148	+3%	+5%	107	+9%	+6%	41	-11%	+2%	
Aliments, boissons et tabac	282	+4%	-6%	206	+3%	-5%	76	+9%	-8%	
Industrie du papier, imprimerie	130	-4%	-26%	101	-1%	-17%	29	-15%	-47%	
Industrie chimique, raffinage de pétrole	128	+1%	-10%	104	-4%	-6%	24	+26%	-23%	
Métallurgie, produits métalliques	291	+2%	+1%	217	+1%	+2%	74	+3%	-1%	
Electrotechnique, électronique, horlogerie, optique	324	-2%	-19%	257	-6%	-17%	67	+16%	-26%	
Fabrication de machines	211	-0%	+6%	175	+2%	+9%	36	-12%	-8%	
Fabrication de véhicules	40	-2%	-9%	34	-6%	+0%	6	+20%	-40%	
Fabrication de meubles; Réparation de machines	155	+6%	-3%	114	+9%	-3%	41	+0%	-2%	
Production et distribution d'énergie	48	-2%	-6%	39	-5%	+5%	9	+13%	-36%	
Recyclage; traitement et distribution d'eau	45	-10%	+15%	39	-9%	+18%	6	-14%	+0%	
Construction	1'082	+5%	+7%	793	+4%	+10%	289	+7%	-1%	
Commerce et réparation d'auto. et moto.	343	+1%	+7%	262	+0%	+15%	81	+1%	-14%	
Commerce de gros	1'089	+1%	-8%	841	-0%	-5%	248	+5%	-16%	
Commerce de détail	1'935	-2%	-9%	1'458	-0%	-6%	477	-6%	-20%	
Transports et entreposage	599	-4%	-8%	460	+1%	-2%	139	-6%	-23%	
Hébergement et restauration	2'056	+1%	-7%	1'436	+0%	-12%	620	+3%	+5%	
Informatique	289	-1%	-8%	242	+2%	-6%	47	-15%	-18%	
Banque	552	+0%	+10%	448	+2%	+9%	104	-5%	+16%	
Assurances	182	-4%	-13%	151	-3%	-8%	31	-6%	-28%	
Activités immobilières	230	-3%	+6%	157	-2%	+1%	73	-4%	+20%	
Recherche et développement	85	-10%	-22%	69	-1%	-16%	16	-33%	-41%	
Activités de services administratifs	2'182	-6%	-9%	1'490	-8%	-10%	692	-2%	-5%	
Administration publique	510	-7%	-6%	383	-9%	+0%	127	+1%	-22%	
Enseignement	1'041	+3%	-13%	664	-6%	-18%	377	+22%	-1%	
Santé humaine et action sociale	1'551	-1%	-12%	1'122	-1%	-10%	429	+1%	-14%	
Autres activités de service	535	-1%	-15%	387	-2%	-17%	148	+1%	-9%	

Flux mensuels

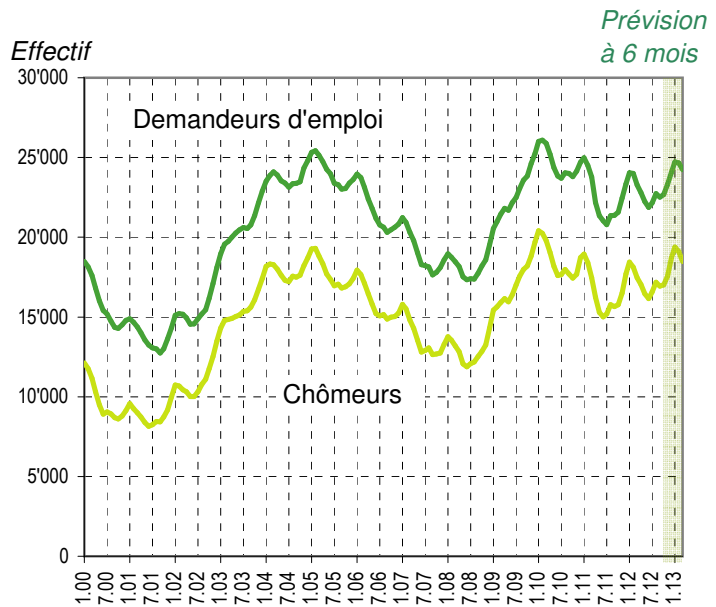
	Demandeurs d'emploi (1)	var.		Chômeurs (2)	var.		Demandeurs d'emploi non Chômeurs	var.		
		mensuelle	annuelle		mensuelle	annuelle		mensuelle	annuelle	
Nouvelles inscriptions	2'747	-8%	+2%	2'697	-8%	+3%	53	-9%	-28%	
Transfert de demandeur d'emploi non chômeur à chômeur				893			-893			
Transfert de chômeur à demandeur d'emploi non chômeur				-1'607			1'607			
Annulations de dossiers	2'970	+24%	+11%	2'227	+22%	+12%	746	+29%	+8%	
Solde	-223			-244			21			
Selon le motif d'annulation										
Retour vers l'emploi	1'774	+22%	+7%	1'240	+17%	+9%	534	+33%	+3%	
Sans emploi	1'194	+27%	+17%	985	+29%	+15%	209	+20%	+25%	
Inconnu	2	-100%	-100%	2	-100%	-100%	0	+0%	+0%	

(1) Toute personne inscrite à un office régional de placement (ORP).

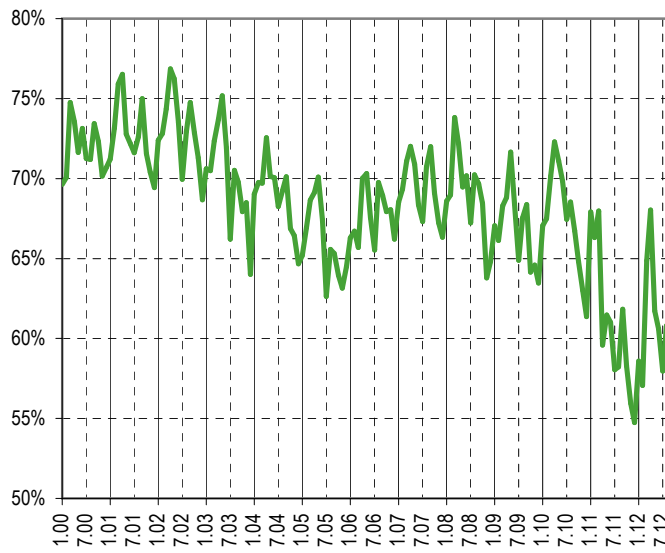
(2) Tout demandeur d'emploi qui ne travaille pas et est disponible de suite en vue d'un placement.

Sources : STATVD - PISE, PLASTA - SECO, Service de l'emploi du canton de Vaud.

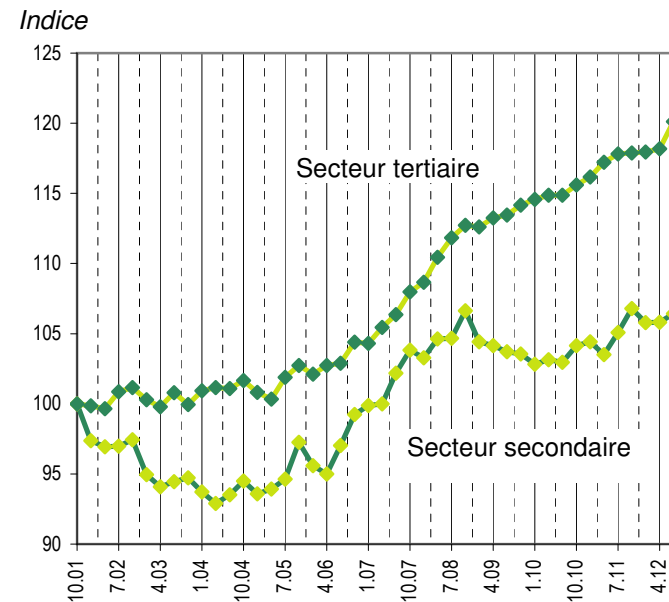
Evolution des demandeurs d'emploi



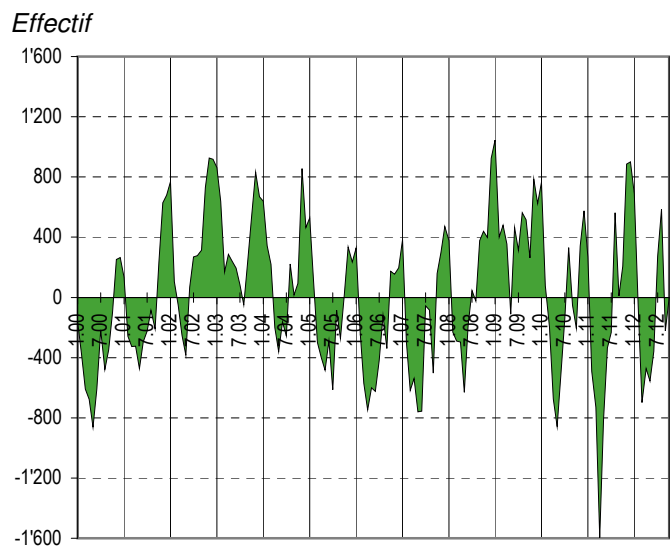
Taux de retour à l'emploi des demandeurs d'emploi



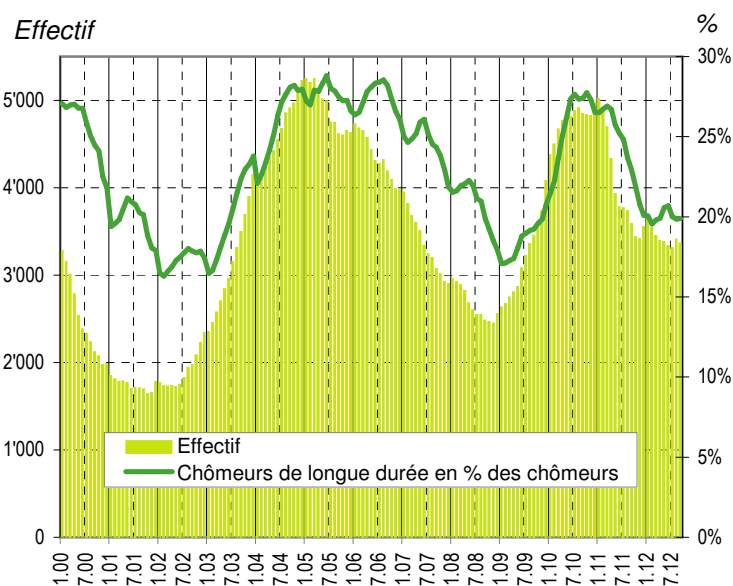
Indice de l'emploi dans les secteurs secondaire et tertiaire* (100 = octobre 2001)



Demandeurs d'emploi : inscriptions moins annulations

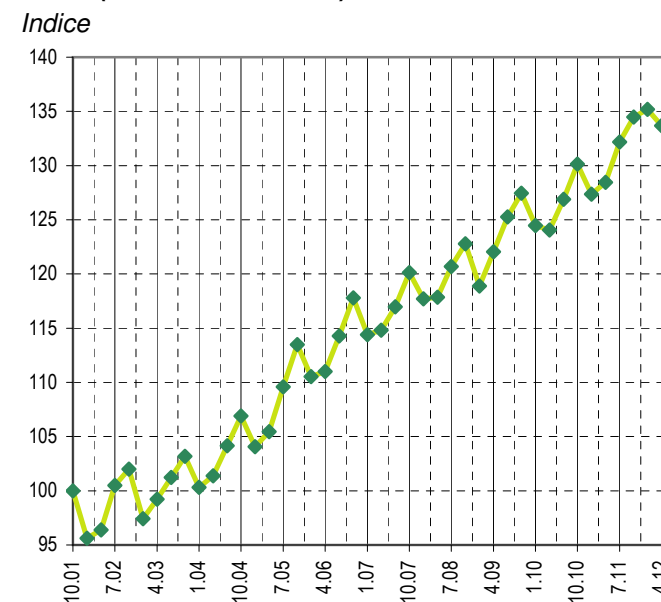


Chômeurs de longue durée (2)



(2) Personnes ayant une durée de chômage de plus d'une année.

Indice de l'emploi dans la construction* (100 = octobre 2001)



Sources*: OFS, Fédération vaudoise des entrepreneurs