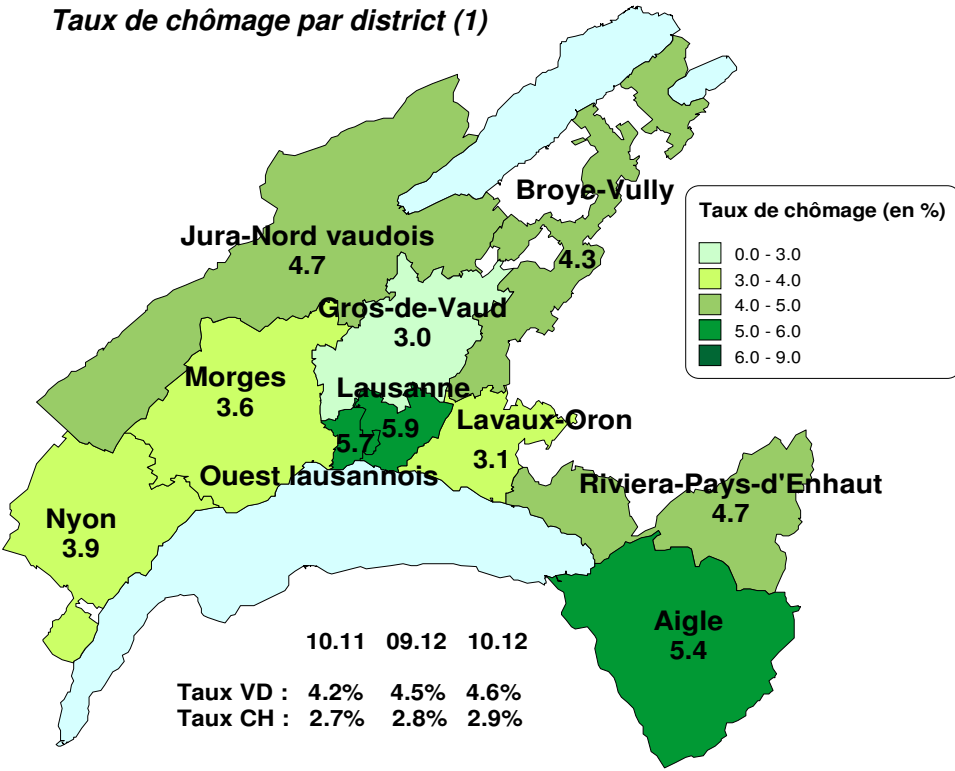
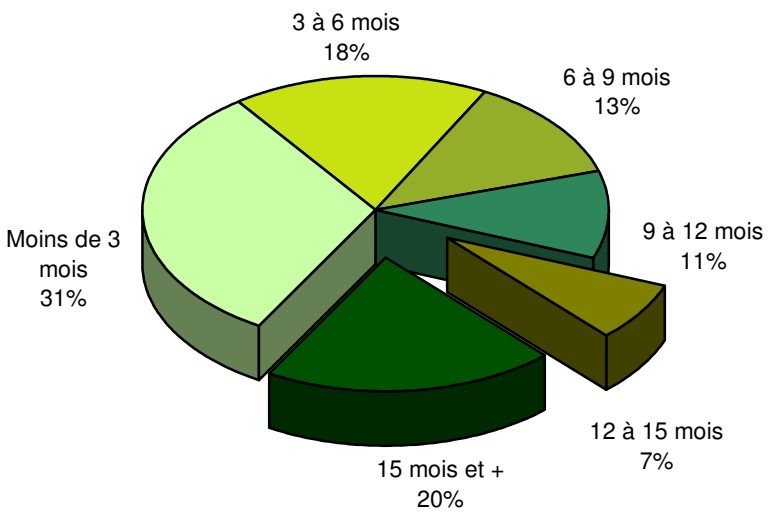


Taux de chômage par district (1)



1) Dès le mois de juin 2012, et ce rétroactivement depuis janvier 2010, le calcul du taux de chômage se base sur les chiffres de la population active du relevé structurel 2010.

Demandeurs d'emploi selon la durée de recherche d'emploi



Effectifs en fin de mois

	Demandeurs d'emploi (1)			Chômeurs (2)			Demandeurs d'emploi non Chômeurs		
		var. mensuelle	var. annuelle		var. mensuelle	var. annuelle		var. mensuelle	var. annuelle
Total	23'129	+3%	+7%	17'345	+2%	+10%	5'784	+4%	-0%
Taux (Population active RS 2010 : 373'867)	6.2%			4.6%					
<i>Selon le sexe</i>									
Hommes	12'293	+3%	+11%	9'469	+3%	+13%	2'824	+4%	+4%
Femmes	10'836	+2%	+4%	7'876	+2%	+7%	2'960	+4%	-4%
<i>Selon l'origine</i>									
Suisses	11'491	+2%	+4%	8'597	+1%	+7%	2'894	+4%	-2%
Etrangers	11'638	+4%	+10%	8'748	+4%	+13%	2'890	+3%	+2%
<i>Selon l'âge</i>									
Moins de 20 ans	803	-2%	+4%	426	-17%	-6%	377	+24%	+17%
20 à 29 ans	5'394	+4%	+9%	4'312	+4%	+12%	1'082	+4%	-1%
30 à 39 ans	6'368	+4%	+8%	4'839	+4%	+11%	1'529	+4%	-1%
40 à 49 ans	5'539	+2%	+7%	4'083	+2%	+9%	1'456	+1%	+2%
50 à 59 ans	3'786	+3%	+8%	2'780	+3%	+12%	1'006	+2%	-0%
60 ans et plus	1'239	+2%	-3%	905	+1%	+4%	334	+4%	-16%
<i>Selon la branche économique (NOGA 2008)</i>									
Agriculture, sylviculture et pêche	164	+11%	+4%	118	+10%	+5%	46	+12%	+0%
Aliments, boissons et tabac	292	+4%	+5%	220	+7%	+9%	72	-5%	-5%
Industrie du papier, imprimerie	138	+6%	-20%	105	+4%	-16%	33	+14%	-31%
Industrie chimique, raffinage de pétrole	136	+6%	+4%	110	+6%	+15%	26	+8%	-26%
Métallurgie, produits métalliques	313	+8%	+7%	234	+8%	+7%	79	+7%	+7%
Electrotechnique, électronique, horlogerie, optique	350	+8%	-11%	276	+7%	-10%	74	+10%	-17%
Fabrication de machines	217	+3%	+8%	183	+5%	+14%	34	-6%	-15%
Fabrication de véhicules	43	+8%	+5%	38	+12%	+27%	5	-17%	-55%
Fabrication de meubles; Réparation de machines	167	+8%	+2%	120	+5%	+0%	47	+15%	+9%
Production et distribution d'énergie	55	+15%	+6%	45	+15%	+29%	10	+11%	-41%
Recyclage; traitement et distribution d'eau	49	+9%	+23%	44	+13%	+29%	5	-17%	-17%
Construction	1'285	+19%	+24%	971	+22%	+29%	314	+9%	+10%
Commerce et réparation d'auto. et moto.	358	+4%	+10%	277	+6%	+15%	81	+0%	-5%
Commerce de gros	1'144	+5%	-4%	879	+5%	-2%	265	+7%	-10%
Commerce de détail	2'024	+5%	-5%	1'492	+2%	-3%	532	+12%	-10%
Transports et entreposage	636	+6%	+1%	484	+5%	+6%	152	+9%	-12%
Hébergement et restauration	2'269	+10%	-2%	1'636	+14%	-4%	633	+2%	+4%
Informatique	302	+4%	-9%	249	+3%	-9%	53	+13%	-9%
Banque	580	+5%	+16%	463	+3%	+11%	117	+13%	+41%
Assurances	183	+1%	-9%	150	-1%	-4%	33	+6%	-27%
Activités immobilières	245	+7%	+10%	172	+10%	+10%	73	+0%	+12%
Recherche et développement	103	+21%	-1%	82	+19%	+5%	21	+31%	-19%
Activités de services administratifs	2'186	+0%	-13%	1'481	-1%	-17%	705	+2%	-4%
Administration publique	533	+5%	+2%	395	+3%	+9%	138	+9%	-15%
Enseignement	982	-6%	-16%	648	-2%	-12%	334	-11%	-23%
Santé humaine et action sociale	1'635	+5%	-4%	1'165	+4%	-3%	470	+10%	+4%
Autres activités de service	555	+4%	-8%	404	+4%	-8%	151	+2%	-9%

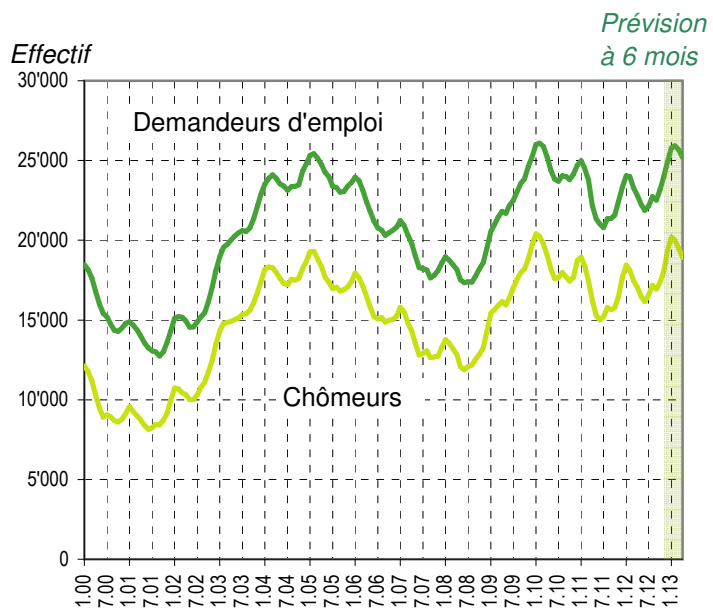
Flux mensuels

	Demandeurs d'emploi (1)			Chômeurs (2)			Demandeurs d'emploi non Chômeurs		
		var. mensuelle	var. annuelle		var. mensuelle	var. annuelle		var. mensuelle	var. annuelle
Nouvelles inscriptions	3'326	+21%	+21%	3'237	+20%	+20%	90	+70%	+48%
Transfert de demandeur d'emploi non chômeur à chômeur				944			-944		
Transfert de chômeur à demandeur d'emploi non chômeur				-1'726			1'726		
Annulations de dossiers	2'704	-9%	+7%	2'043	-8%	+10%	662	-11%	-1%
Solde	622			412			210		
<i>Selon le motif d'annulation</i>									
Retour vers l'emploi	1'510	-15%	+2%	1'040	-16%	+4%	470	-12%	-2%
Sans emploi	1'192	-0%	+13%	1'001	+2%	+16%	191	-9%	+1%
Inconnu	2	+0%	+100%	2	+0%	+100%	0	+0%	+0%

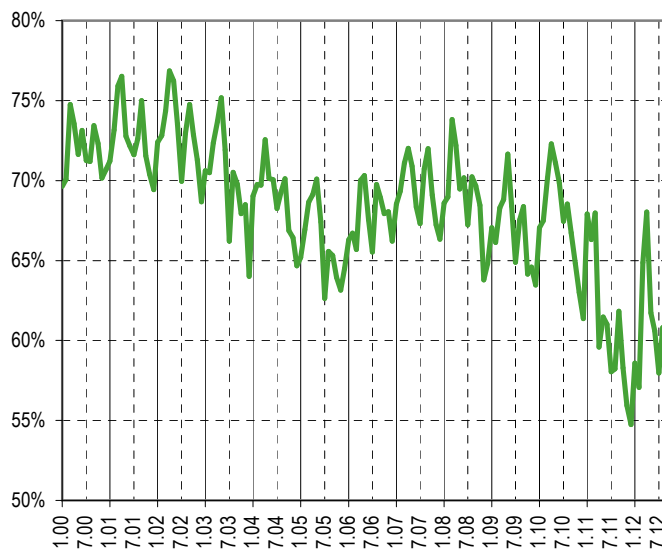
(1) Toute personne inscrite à un office régional de placement (ORP).
 (2) Tout demandeur d'emploi qui ne travaille pas et est disponible de suite en vue d'un placement.

Sources : STATVD - PISE, PLASTA - SECO, Service de l'emploi du canton de Vaud.

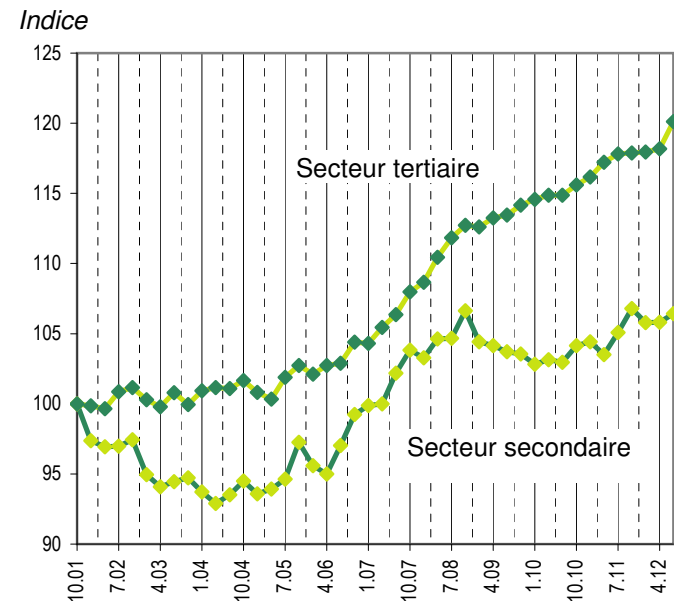
Evolution des demandeurs d'emploi



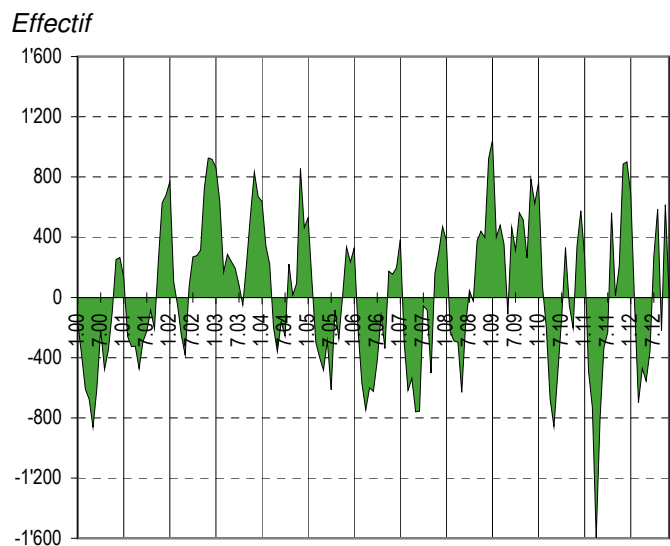
Taux de retour à l'emploi des demandeurs d'emploi



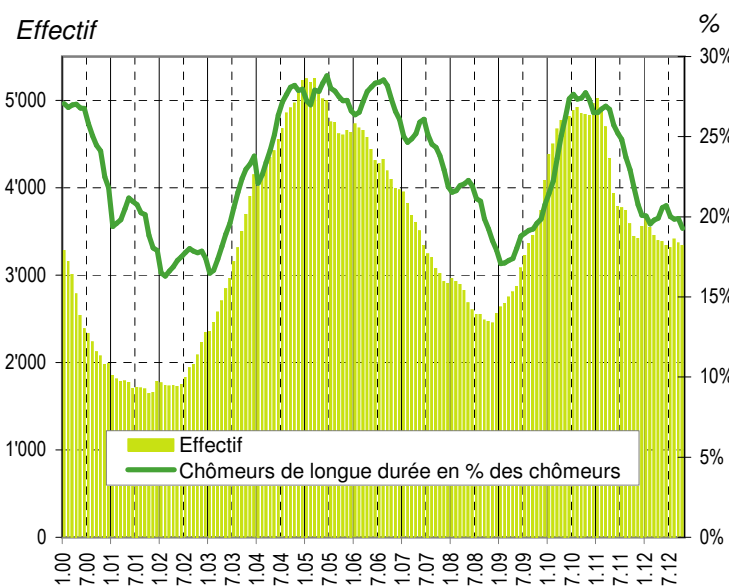
Indice de l'emploi dans les secteurs secondaire et tertiaire* (100 = octobre 2001)



Demandeurs d'emploi : inscriptions moins annulations

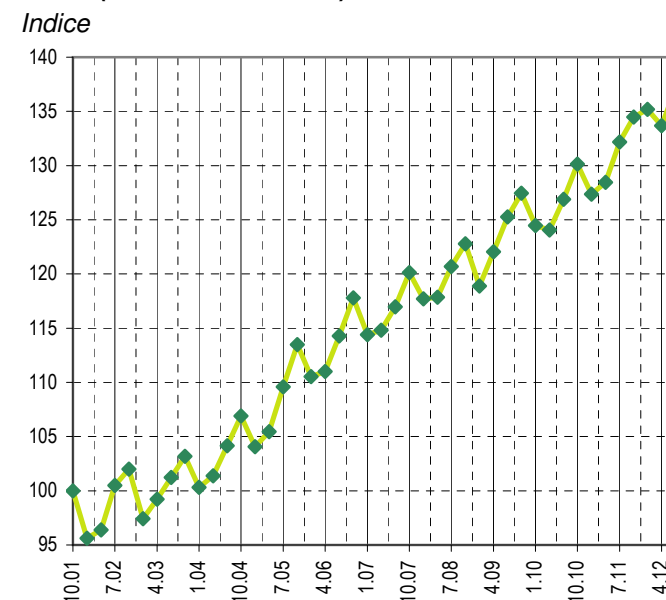


Chômeurs de longue durée (2)



(2) Personnes ayant une durée de chômage de plus d'une année.

Indice de l'emploi dans la construction* (100 = octobre 2001)



Sources*: OFS, Fédération vaudoise des entrepreneurs